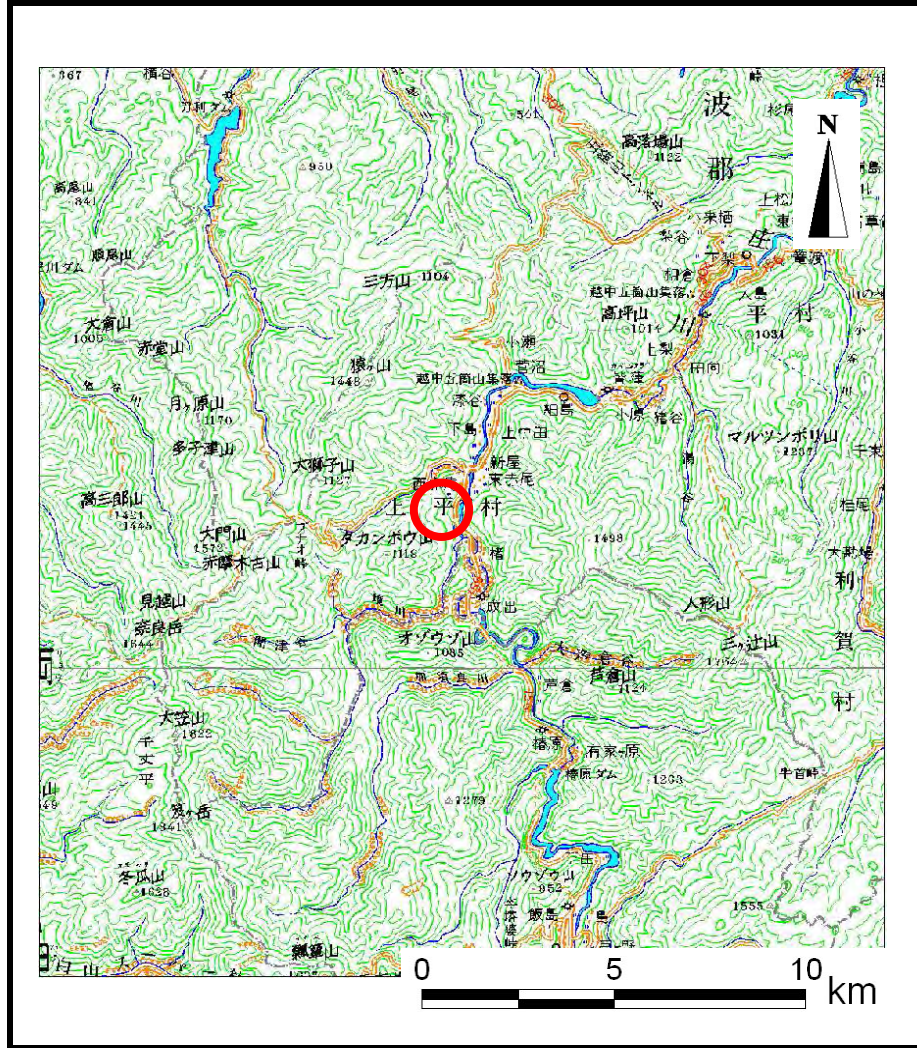
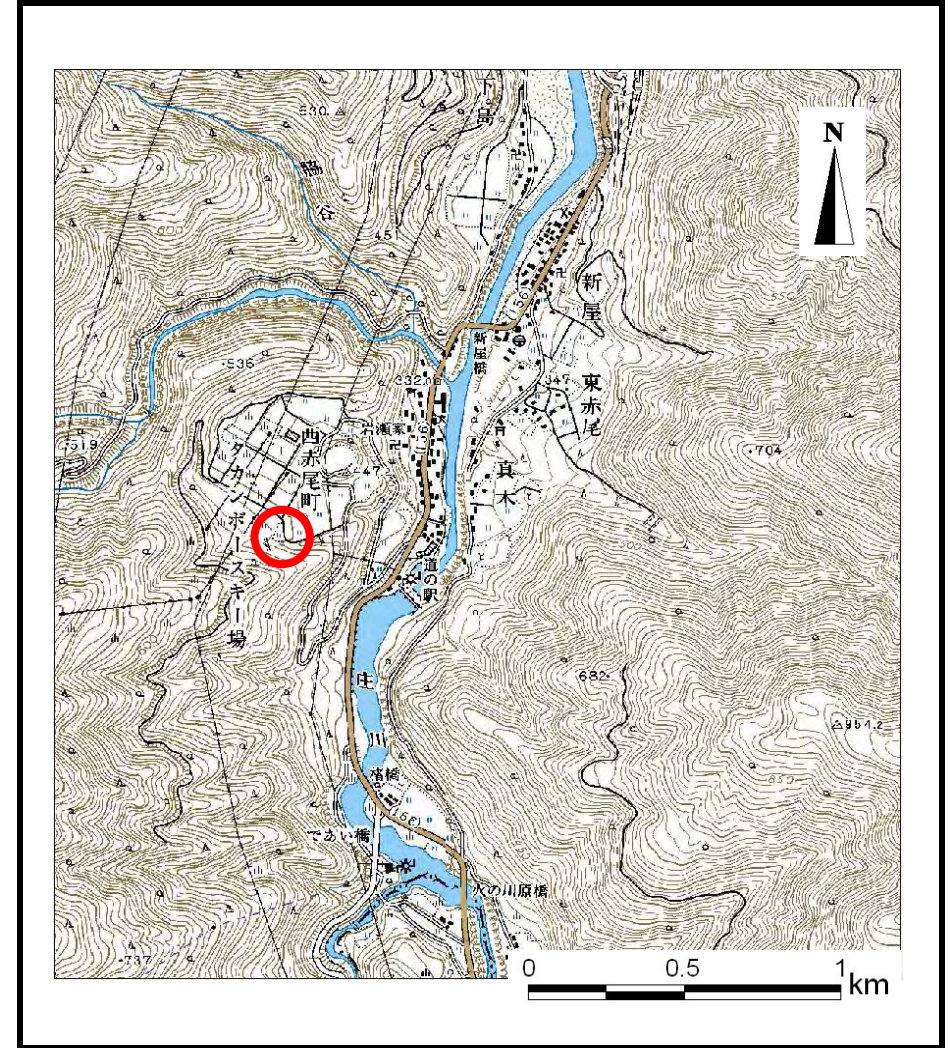


# 土砂災害警戒区域等の指定の公示に係る図書（その1）



(1/200,000)

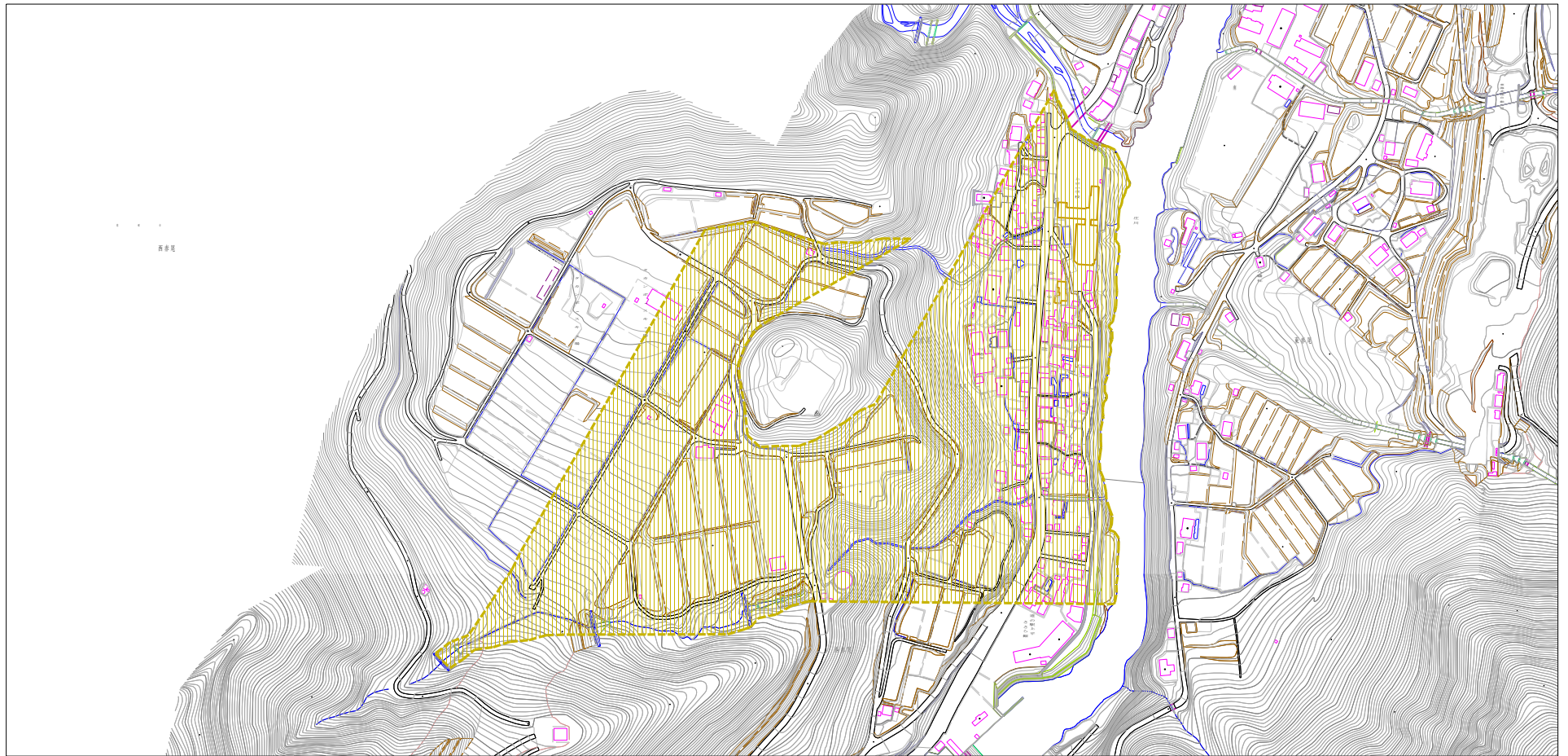


(1/25,000)

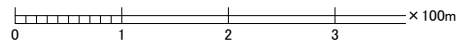
様式-1 (土)  
土砂災害警戒区域・土砂災害特別警戒区域 位置図

自然現象の種類	土石流
溪流番号	341
溪流名	水上谷
所在地	富山県南砺市西赤尾町

この地図は、国土地理院長の承認を得て、同院発行の数値地図200000(地図画像)及び数値地図25000(地図画像)を複製したものである。(承認番号 平21業復、第346号)



西向き



様式-2(土) 土砂災害警戒区域・土砂災害特別警戒区域 区域図	国土交通省国土院(国土院) 国土院(国土院) 国土院(国土院) 国土院(国土院) 国土院(国土院) 国土院(国土院) 国土院(国土院) 国土院(国土院) 国土院(国土院) 国土院(国土院) 国土院(国土院) 国土院(国土院)	国土院(国土院) 国土院(国土院) 国土院(国土院) 国土院(国土院) 国土院(国土院) 国土院(国土院) 国土院(国土院) 国土院(国土院) 国土院(国土院) 国土院(国土院) 国土院(国土院) 国土院(国土院)	N 1:2,500	自然現象 の種類	土石流	深流番号 341	
				告示番号	水上げ		
				告示年月日	所在地	富山県南砺市西赤尾	