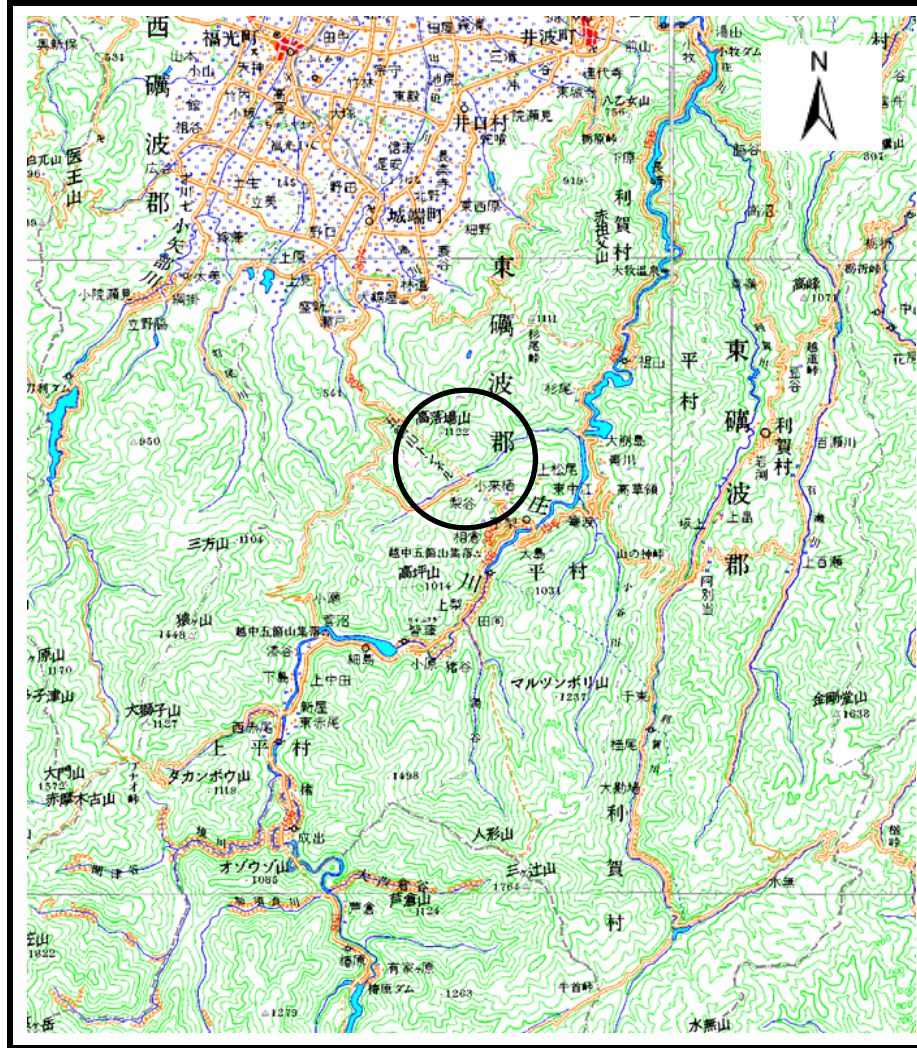
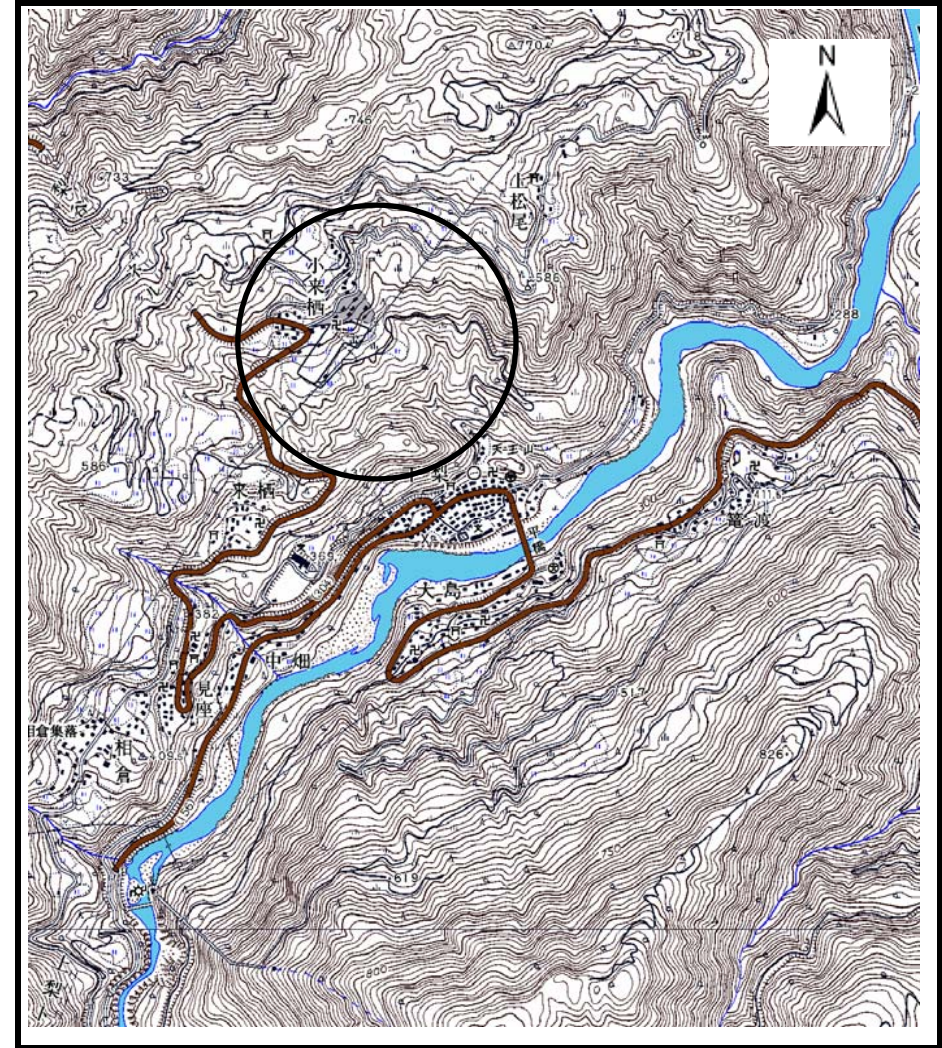


土砂災害警戒区域等の指定の公示に係る図書（その1）



(1/200,000)



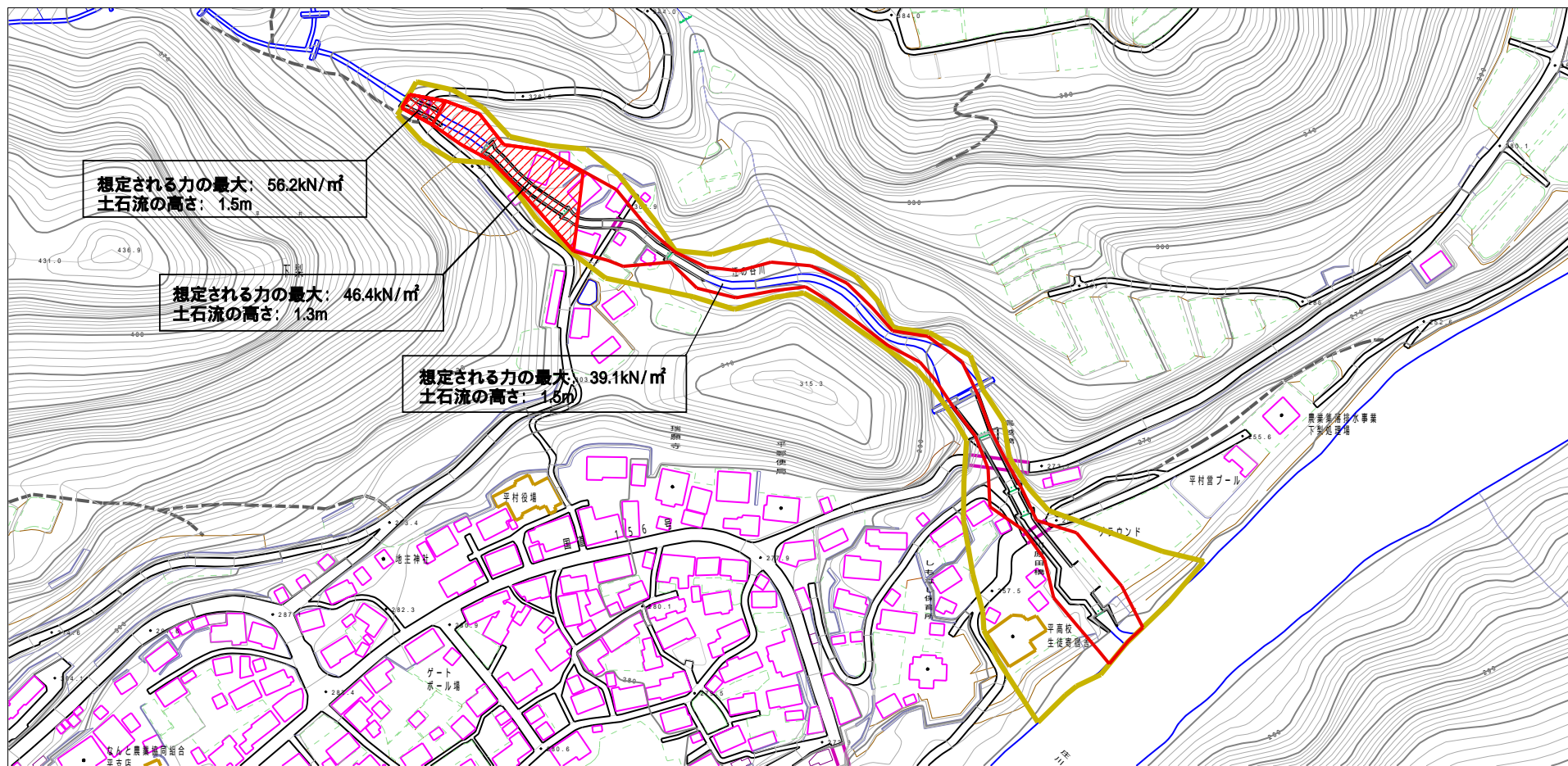
(1/25,000)

様式-1 (土)
土砂災害警戒区域・土砂災害特別警戒区域 位置図

自然現象の種類	土石流
溪流番号	348
溪流名	鳥越谷
所在地	富山県南砺市下梨地内

この地図は、国土地理院長の承認を得て、同院発行の数値地図200000(地図画像)及び数値地図25000(地図画像)を複製したものである。(認証番号 平17総復、第130号)

土砂災害警戒区域等の指定の公示に係る図書（その2）



様式 - 2 (土) 土砂災害警戒区域・土砂災害特別警戒区域 区域図	土砂災害防止法施行令第二條の基準に該当する区域 (土砂災害警戒区域)		N 縮尺 1:2,500	自然現象 の種類	土石流	溪流番号	348	
	土砂災害防止 法施行令第三 條の基準に該 当する区域 (土砂災害特別 警戒区域)			告示番号	溪流名	鳥越谷	所在地	富山県南砺市下梨地内
	その他の区域			告示年月日	所在地	富山県南砺市下梨地内		