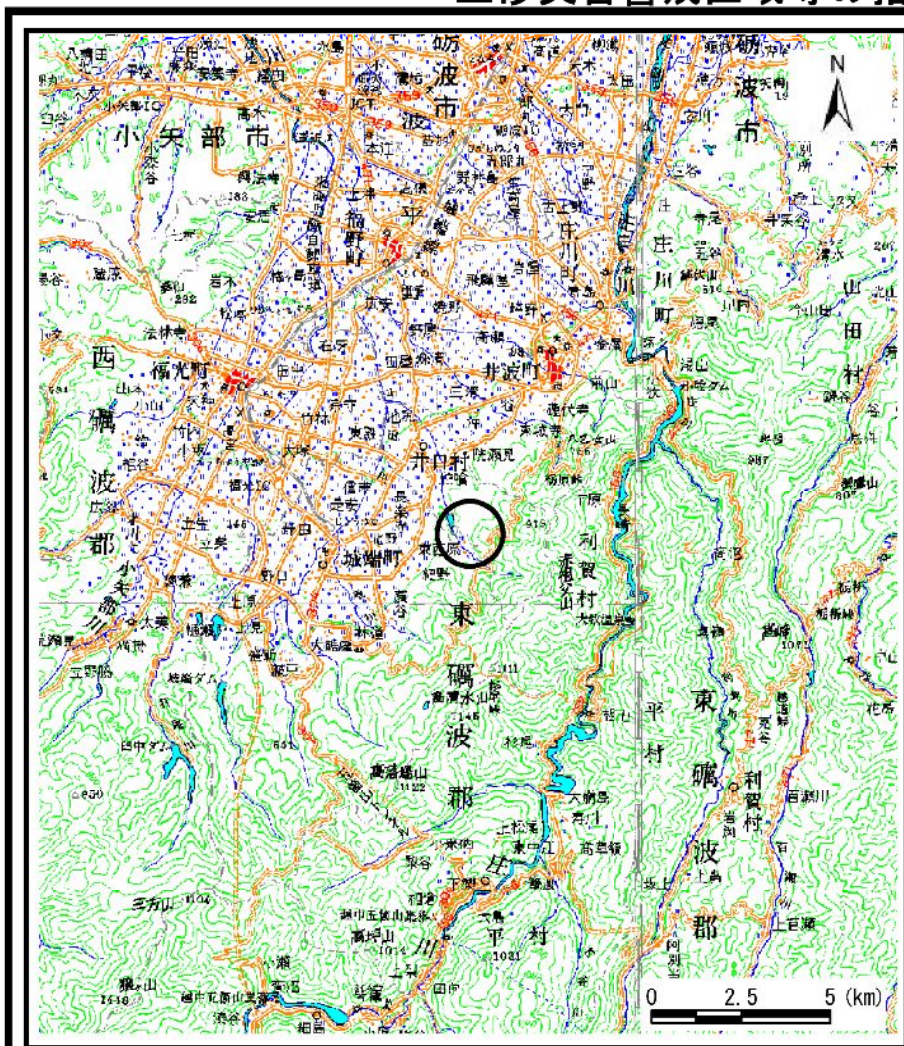
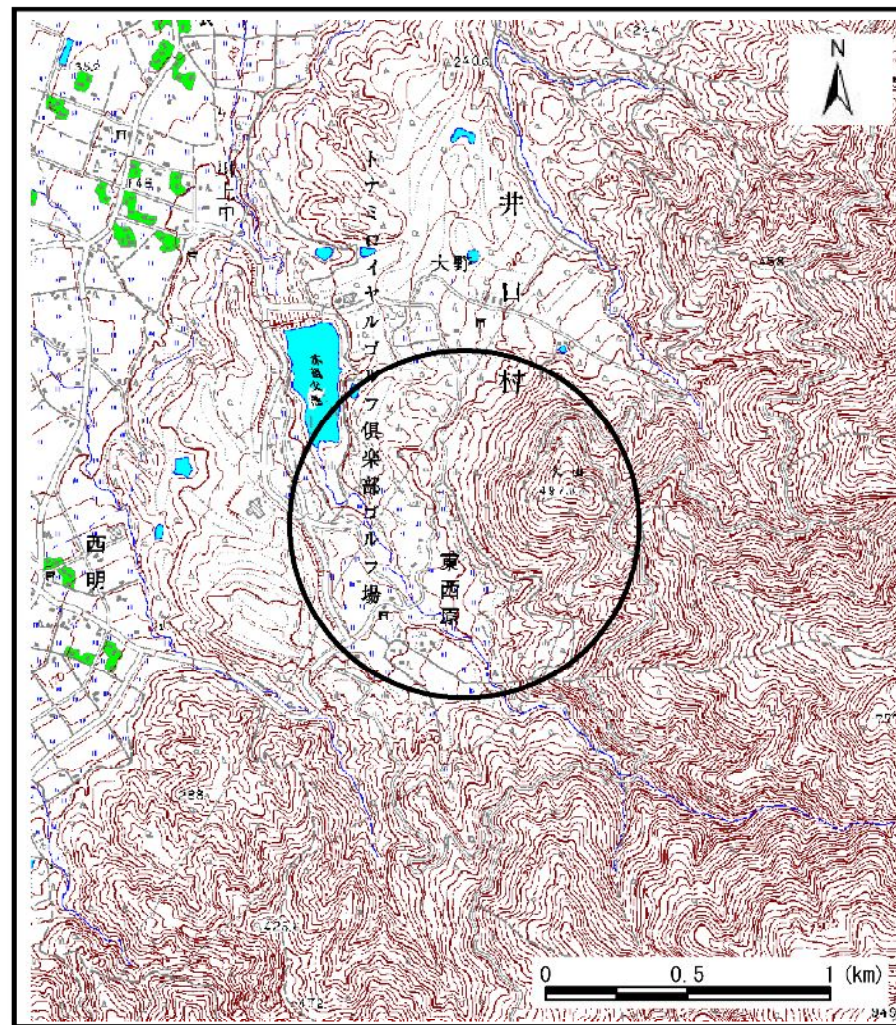


# 土砂災害警戒区域等の指定の公示に係る図書（その1）



(1/200,000)



(1/25,000)

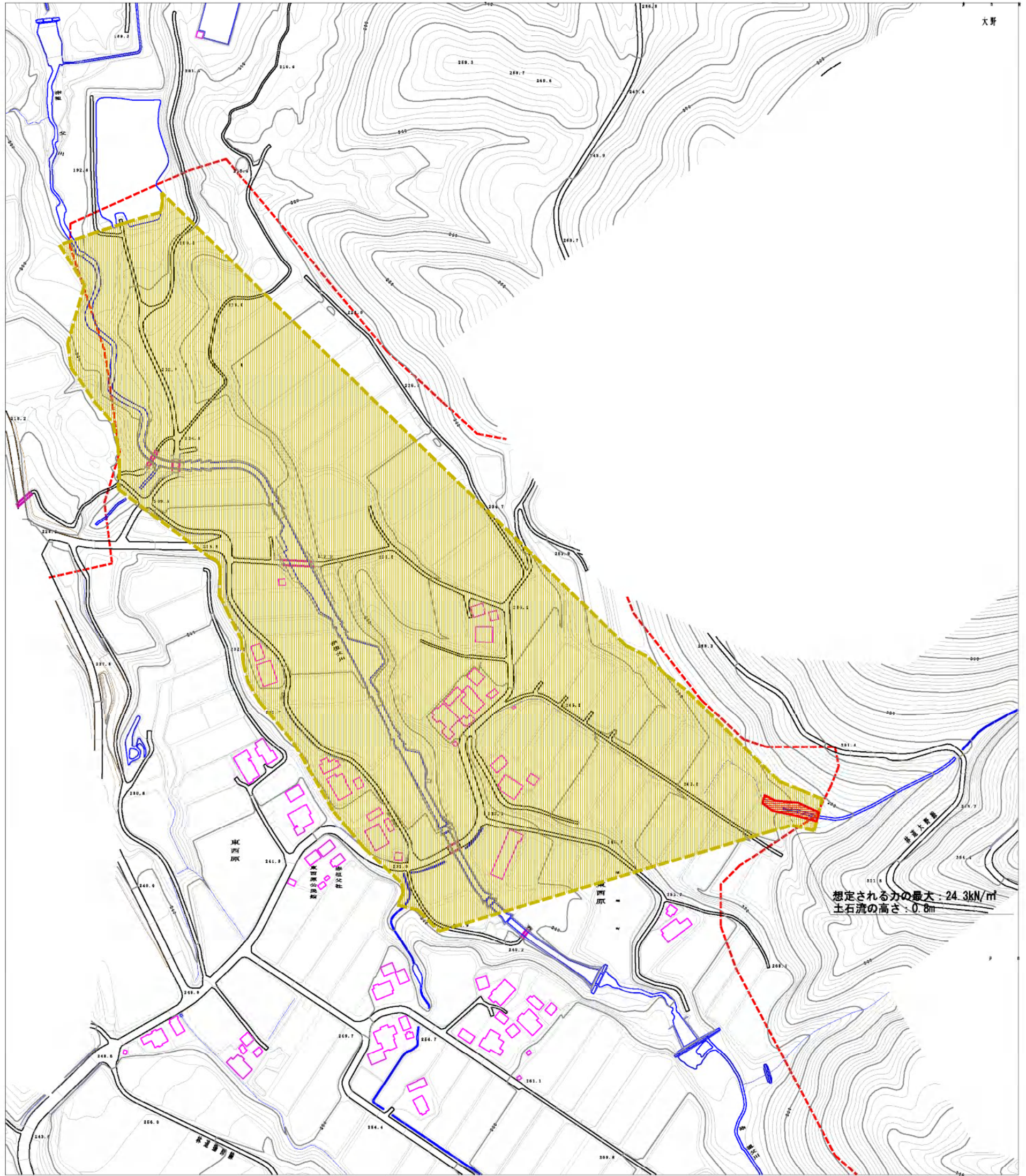
様式-1 (土)

土砂災害警戒区域・土砂災害特別警戒区域 位置図

自然現象の種類	土石流
溪流番号	373
溪流名	赤祖父川右支川
所在地	富山県南砺市東西原、川上中

この地図は、国土地理院長の承認を得て、同院発行の数値地図200000（地図画像）及び数値地図25000（地図画像）を複製したものである。（承認番号 平20業複、第802号）

土砂災害警戒区域等の指定の公示に係る図書（その2）



0 1 × 100m

様式-2(土)

土砂災害警戒区域・土砂災害特別警戒区域  
区域図

土砂災害防止法施行令第二条の基準に該当する区域  
土石流の高さが1mを超える場合、土石等の  
移動による力が10kN/m<sup>2</sup>を超える区域  
土砂災害防止  
法施行令第三  
条の基準に類  
する区域  
土石流の高さが1mを超える場合、土石等の  
移動による力が10kN/m<sup>2</sup>以下の区域  
それ以外の区域

縮尺  
1:2,500

自然現象  
の種類  
土石流  
告示番号  
告示年月日

溪流番号	373
溪流名	赤祖父川右支川
所在地	富山県南砺市東西原、川上中