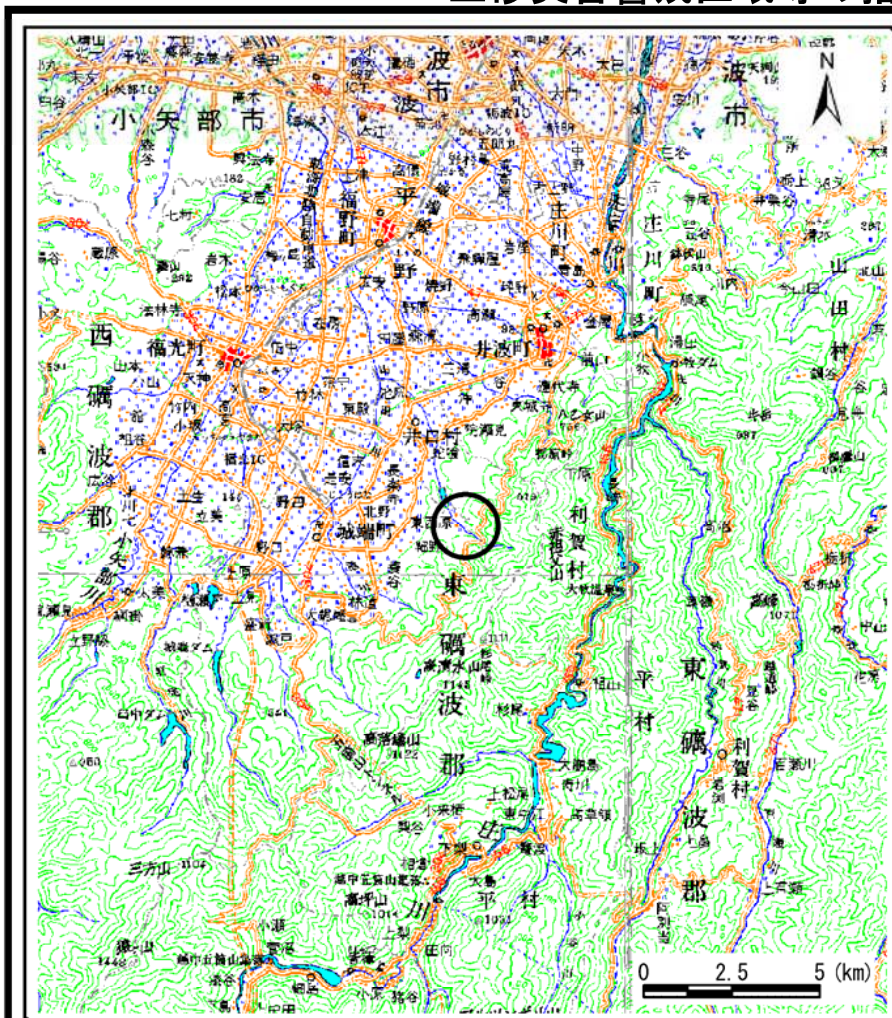
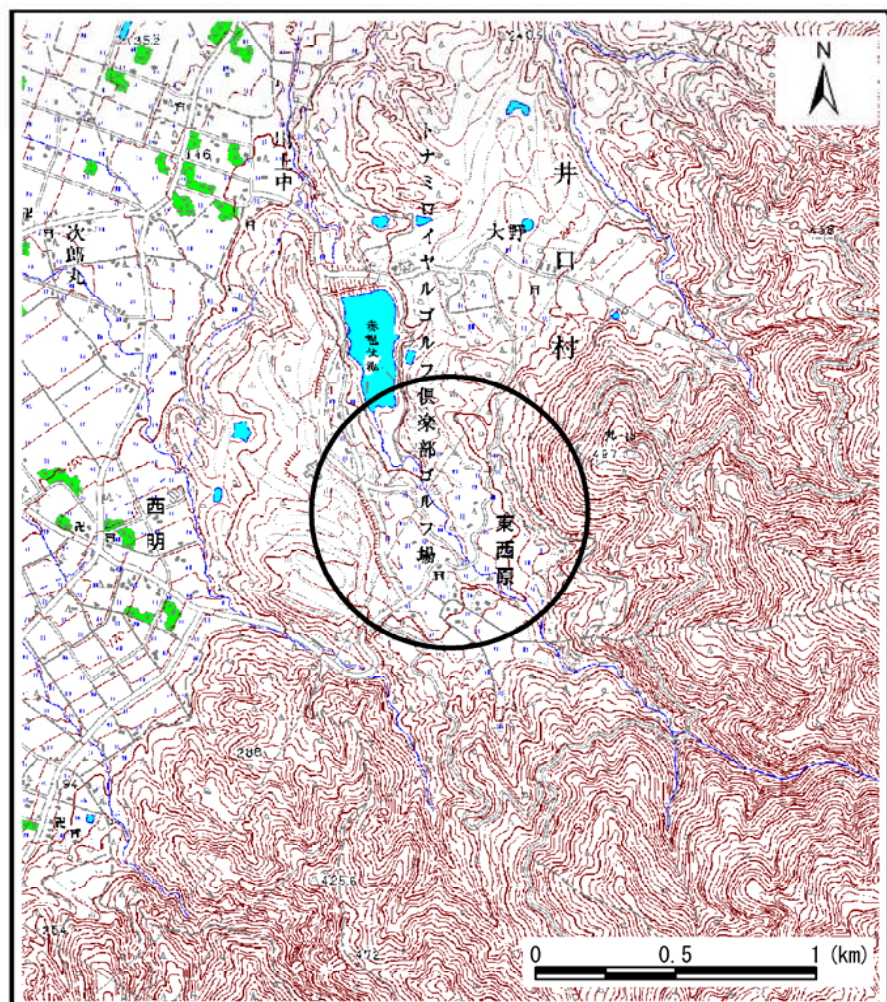


土砂災害警戒区域等の指定の公示に係る図書（その1）



(1/200,000)



(1/25,000)

様式－1（土）

土砂災害警戒区域・土砂災害特別警戒区域 位置図

自然現象の種類

土石流

溪流番号

374

溪流名

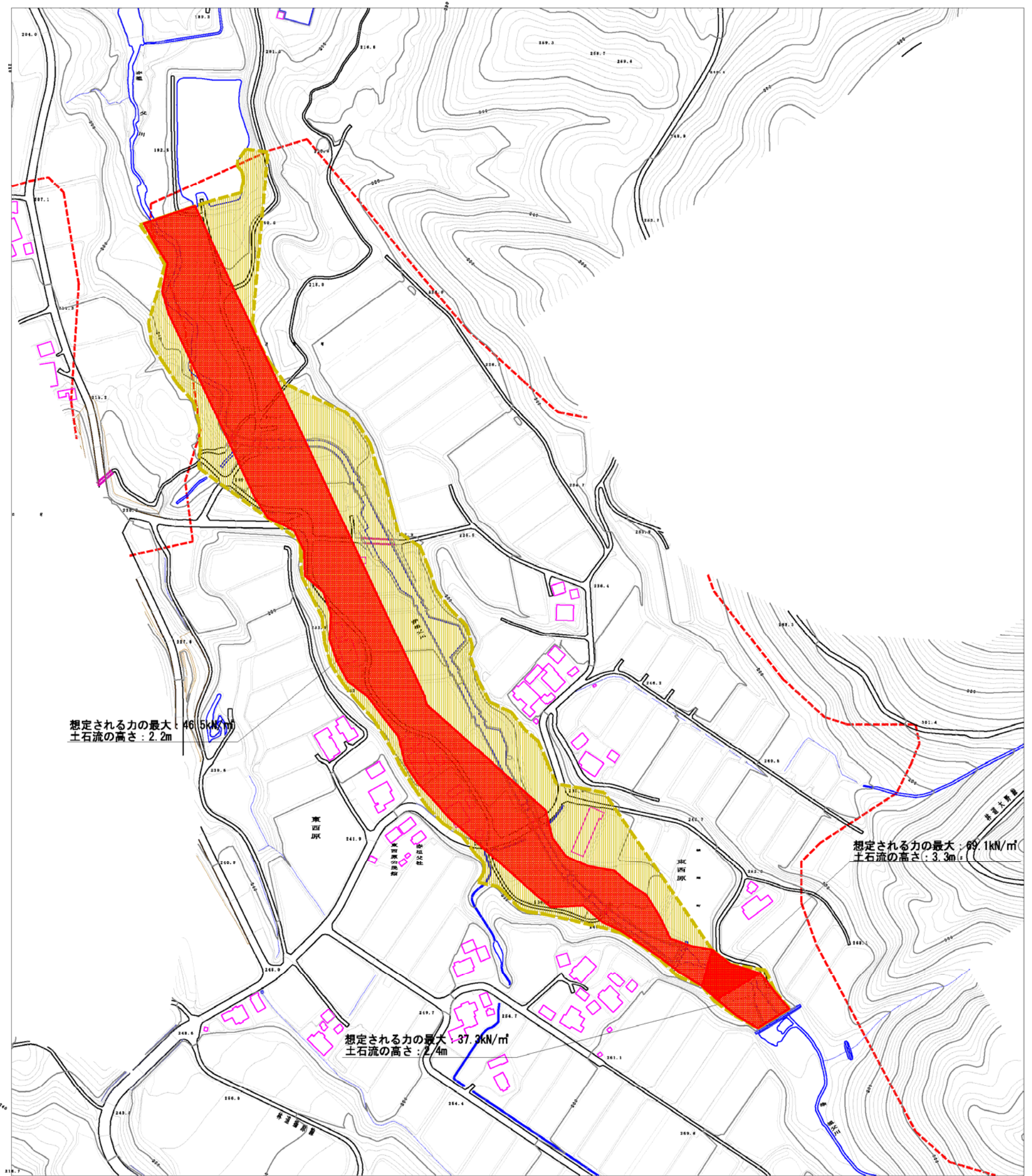
赤祖父川

所在地

富山県南砺市東西原、川上中

この地図は、国土地理院長の承認を得て、同院発行の数値地図20000（地図画像）及び数値地図25000（地図画像）を複製したものである。（承認番号 平20業複、第802号）

土砂災害警戒区域等の指定の公示に係る図書（その2）



想定される力の最大: 46.5kN/m²
土石流の高さ: 2.2m

想定される力の最大: 37.3kN/m²
土石流の高さ: 2.4m

想定される力の最大: 69.1kN/m²
土石流の高さ: 3.3m

0 1 × 100m

様式-2(土)

土砂災害警戒区域・土砂災害特別警戒区域
区域図

土砂災害警戒区域等指定の基準に該当する区域
土砂災害警戒区域
土砂災害特別警戒区域
それ以外の区域

縮尺
1:2,500



自然現象
の種類
告示番号
告示年月日

土石流

渓流番号 374

渓流名 赤祖父川

所在地 富山県南砺市東西原、川上中