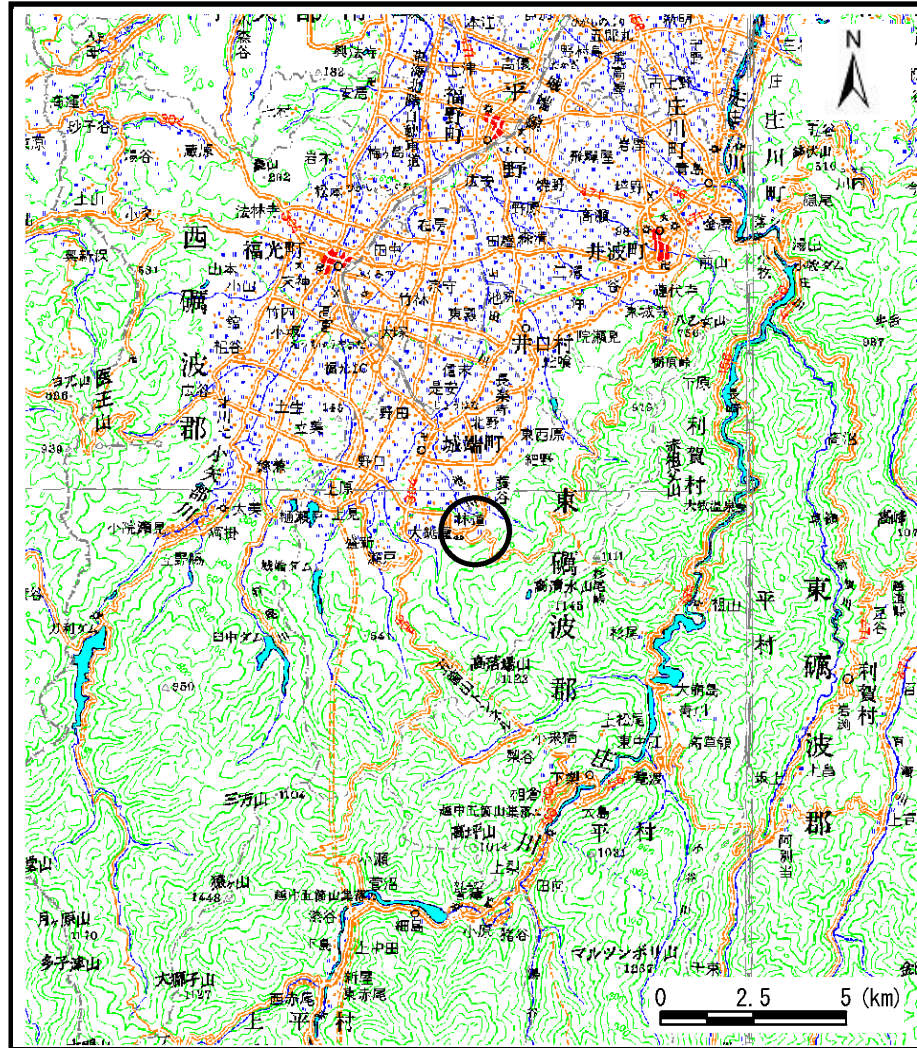
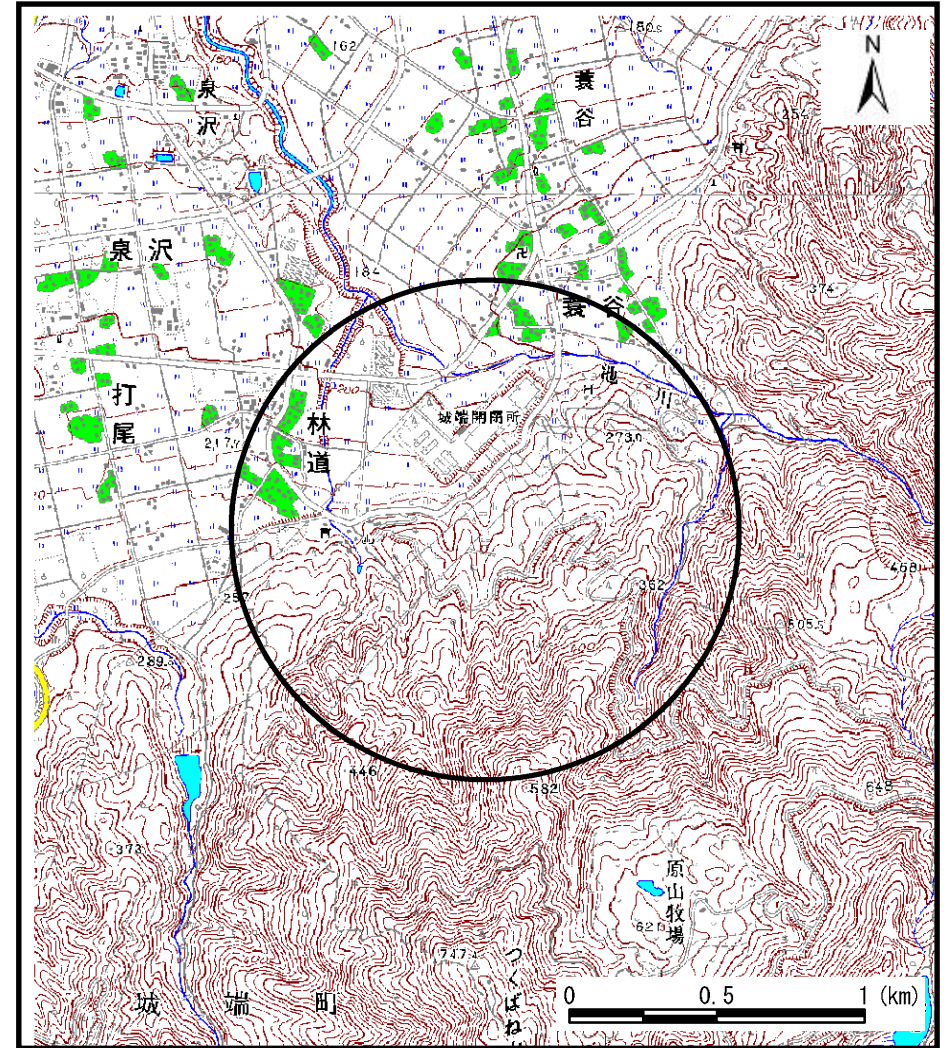


# 土砂災害警戒区域等の指定の公示に係る図書（その1）



(1/200,000)

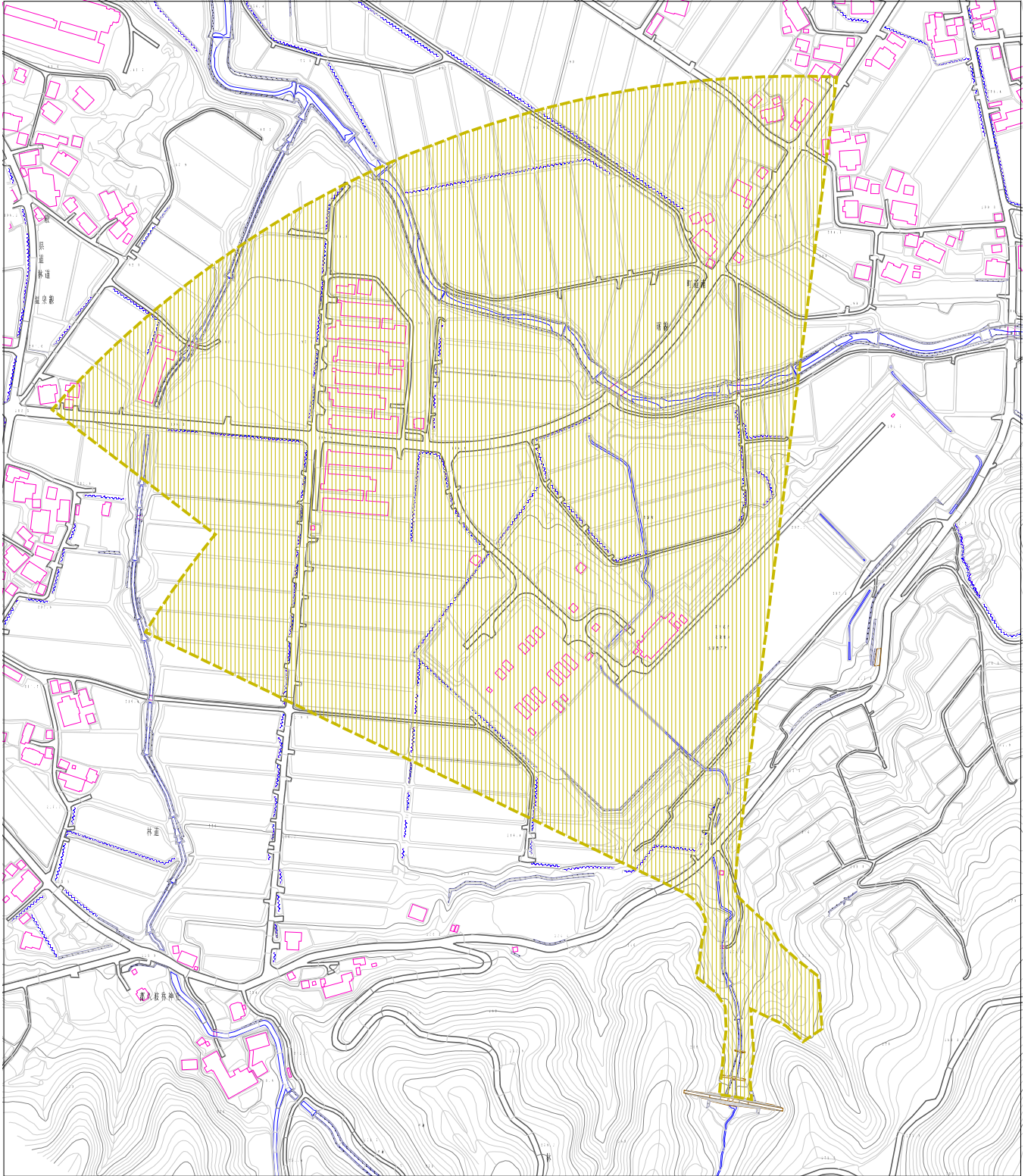


(1/25,000)

様式-1 (土)  
土砂災害警戒区域・土砂災害特別警戒区域 位置図

|         |             |
|---------|-------------|
| 自然現象の種類 | 土石流         |
| 溪流番号    | 380         |
| 溪流名     | 岩谷          |
| 所在地     | 富山県南砺市林道、蓑谷 |

この地図は、国土地理院長の承認を得て、同院発行の数値地図20000（地図画像）及び数値地図25000（地図画像）を複製したものである。（承認番号 平20業複、第802号）



0 100m

|                                       |                                    |   |                    |                             |
|---------------------------------------|------------------------------------|---|--------------------|-----------------------------|
| 様式-2(土)<br>土砂災害警戒区域・土砂災害特別警戒区域<br>区域図 | 土砂災害防止法施行令第2条の基準に該当する区域            |  | 自然現象<br>の種類<br>土石流 | 深流番号<br>380                 |
|                                       | 土砂災害防止法施行令第3条の基準に該当する区域            |  |                    | 告示番号<br>岩谷                  |
|                                       | 土砂災害防止法施行令第4条の基準に該当する区域<br>その他告示区域 |  |                    | 告示年月日<br>所在地<br>富山県南砺市林道、岩谷 |
|                                       |                                    | 縮尺<br>1:2,500   | 深流名<br>岩谷          |                             |