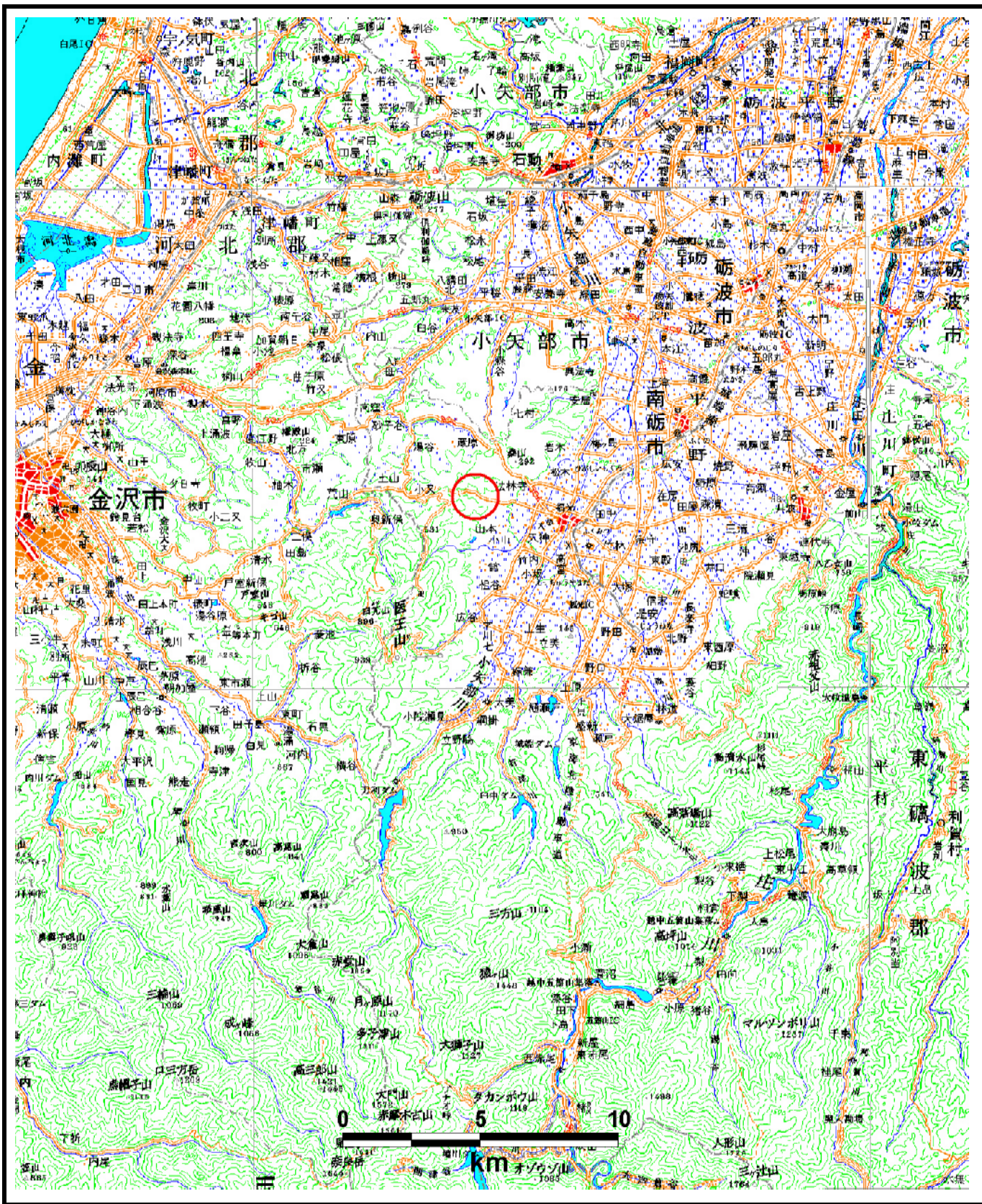
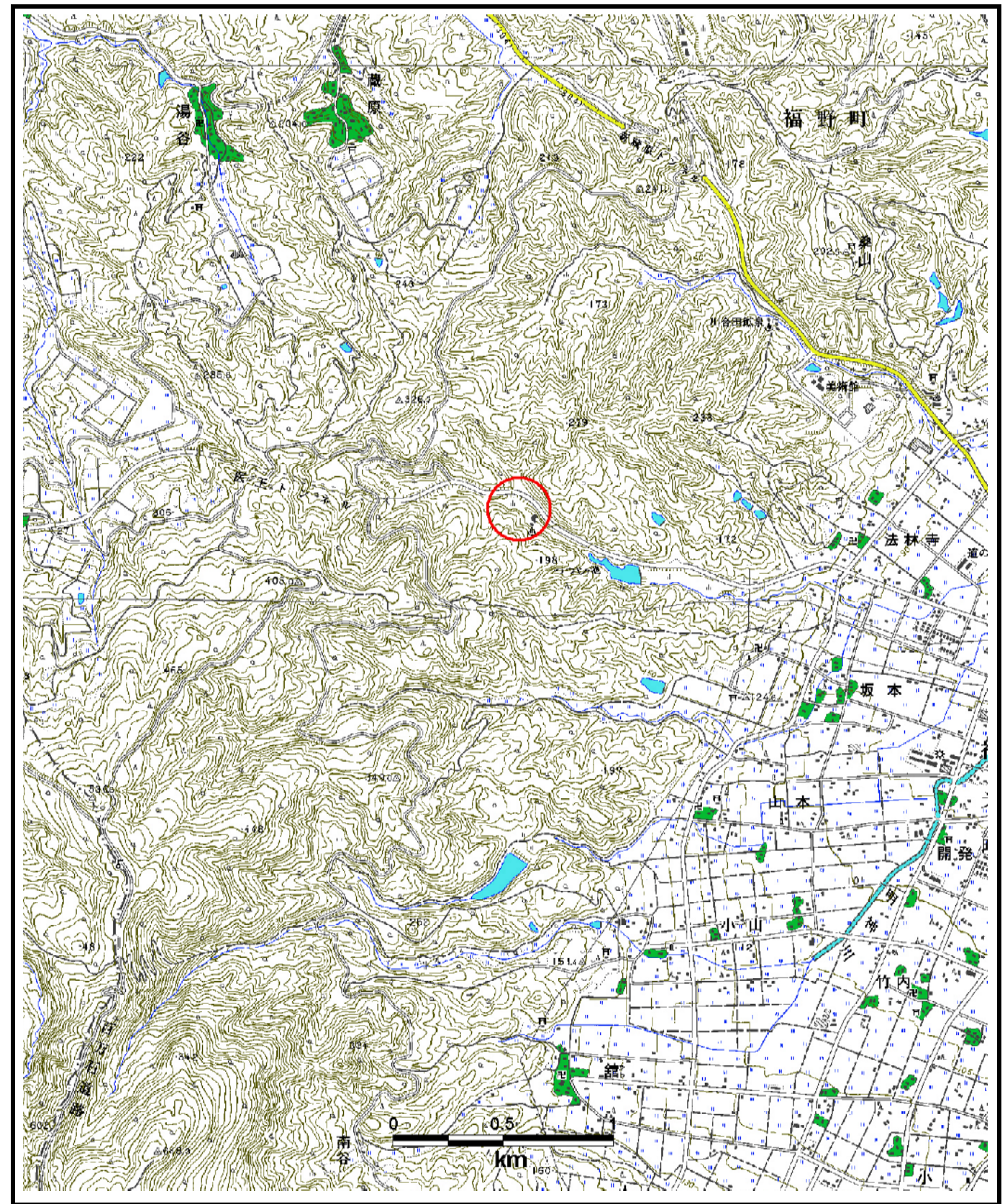


# 土砂災害警戒区域等の指定の公示に係る図書



(1/200,000)



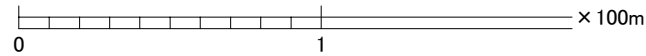
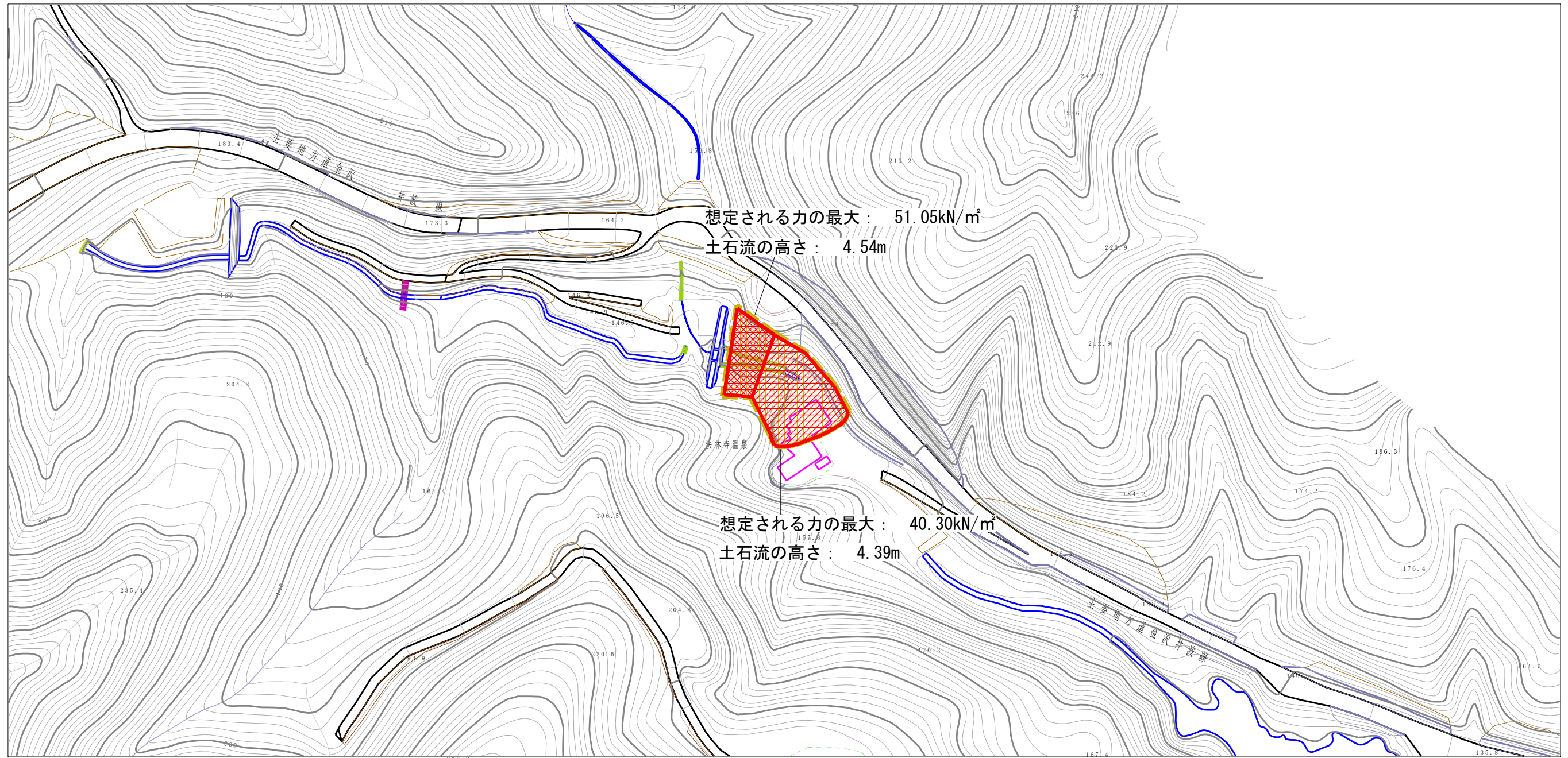
(1/25,000)

様式-1(土)  
土砂災害警戒区域・土砂災害特別警戒区域 位置図

自然現象の種類	土石流
渓流番号	405
渓流名	麻生谷
所在地	富山県南砺市法林寺

この地図は、国土地理院長の承認を得て、同院発行の20万分の1・2万5千分の1の地形図を複製したものである。(認証番号 平19総復 第732号)

# 土砂災害警戒区域等の指定の公示に係る図書



様式-2(土) 土砂災害警戒区域・土砂災害特別警戒区域 区域図	土砂災害防止法施行令第二条の基準に該当する区域		縮尺 1:2,500	自然現象の種類	土石流	溪流番号	405	
	土砂災害防止法施行令第三条の基準に該当する区域			告示番号	告示年月日	所在地	溪流名	麻生谷
	土砂災害防止法施行令第三条の基準に該当する区域						告示年月日	所在地
	その他の区域							