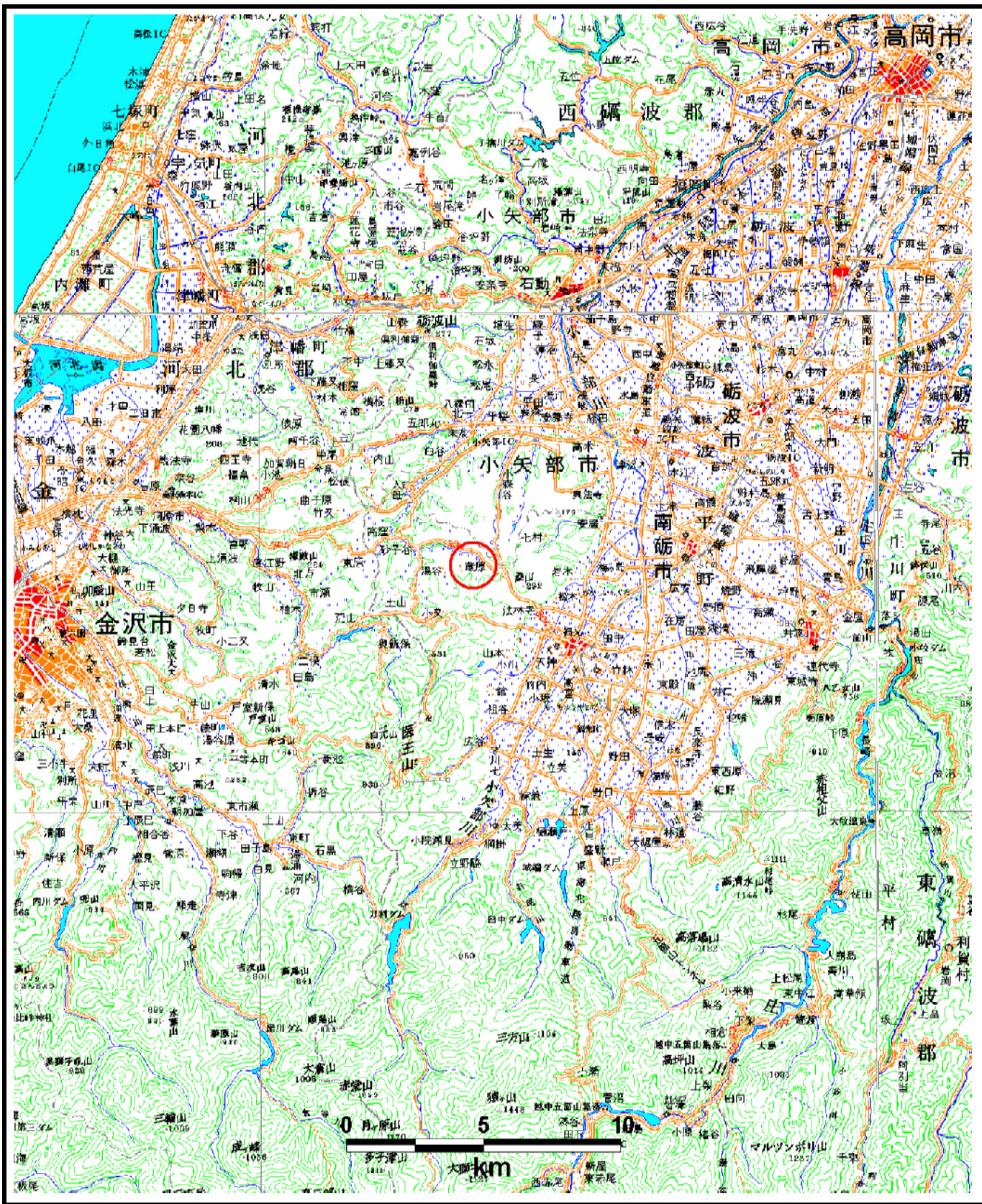
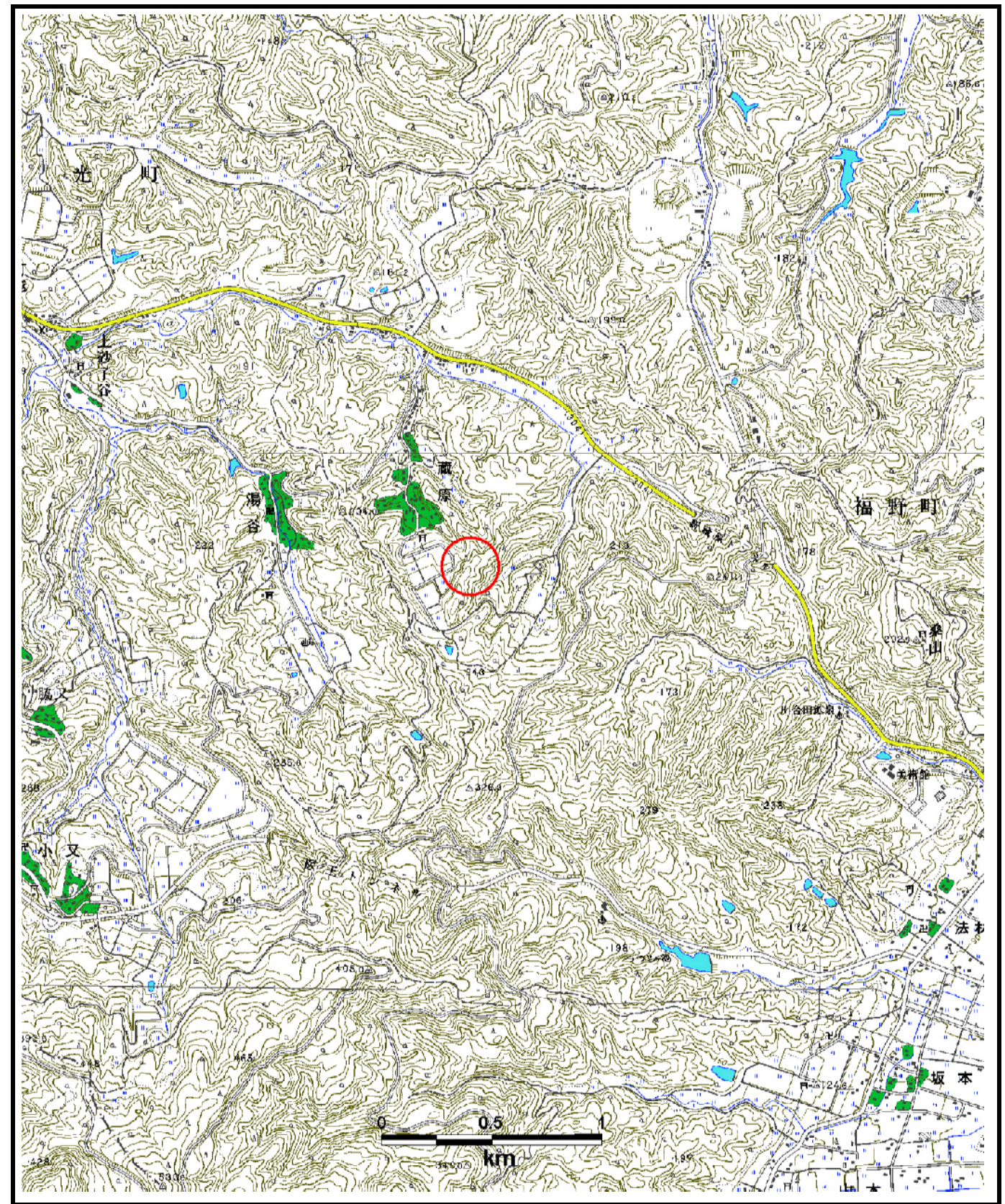


土砂災害警戒区域等の指定の公示に係る図書



(1/200,000)



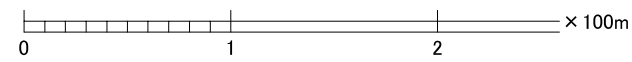
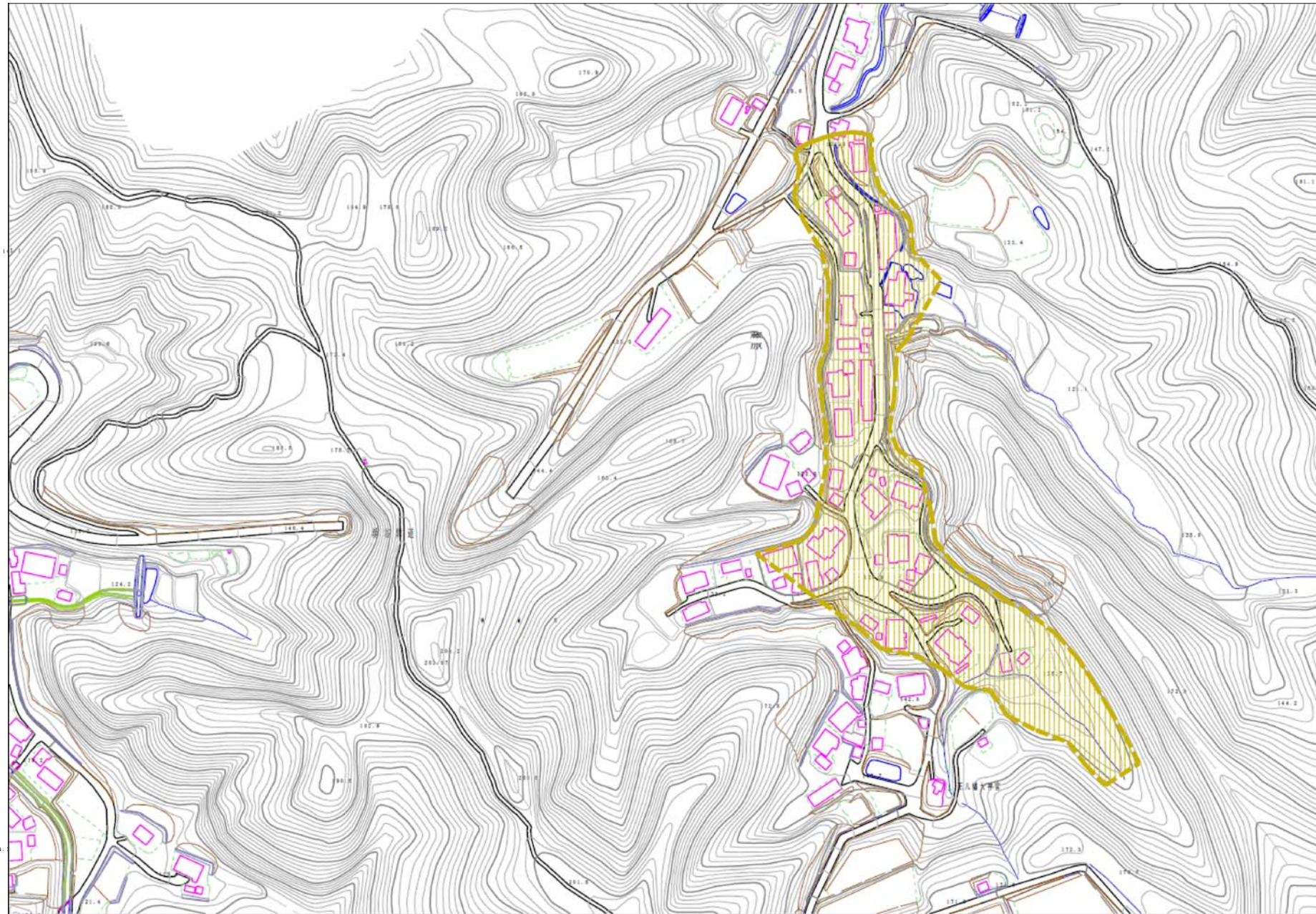
(1/25,000)

様式 - 1 (土)
土砂災害警戒区域・土砂災害特別警戒区域 位置図

自然現象の種類	土石流
溪流番号	422
溪流名	蔵原川
所在地	富山県南砺市蔵原

この地図は、国土地理院長の承認を得て、同院発行の20万分の1・2万5千分の1の地形図を複製したものである。(認証番号 平19総複 第732号)

土砂災害警戒区域等の指定の公示に係る図書



様式-2(土) 土砂災害警戒区域・土砂災害特別警戒区域 区域図	土砂災害防止法施行令第2条の基準に該当する区域		自然現象 の種類 土石流 告示番号 告示年月日	溪流番号	422
	土砂災害防止法施行令第3条の基準に該当する区域			溪流名	藏原川
	その他の区域			所在地	富山県南砺市藏原
		縮尺	1:2,500		