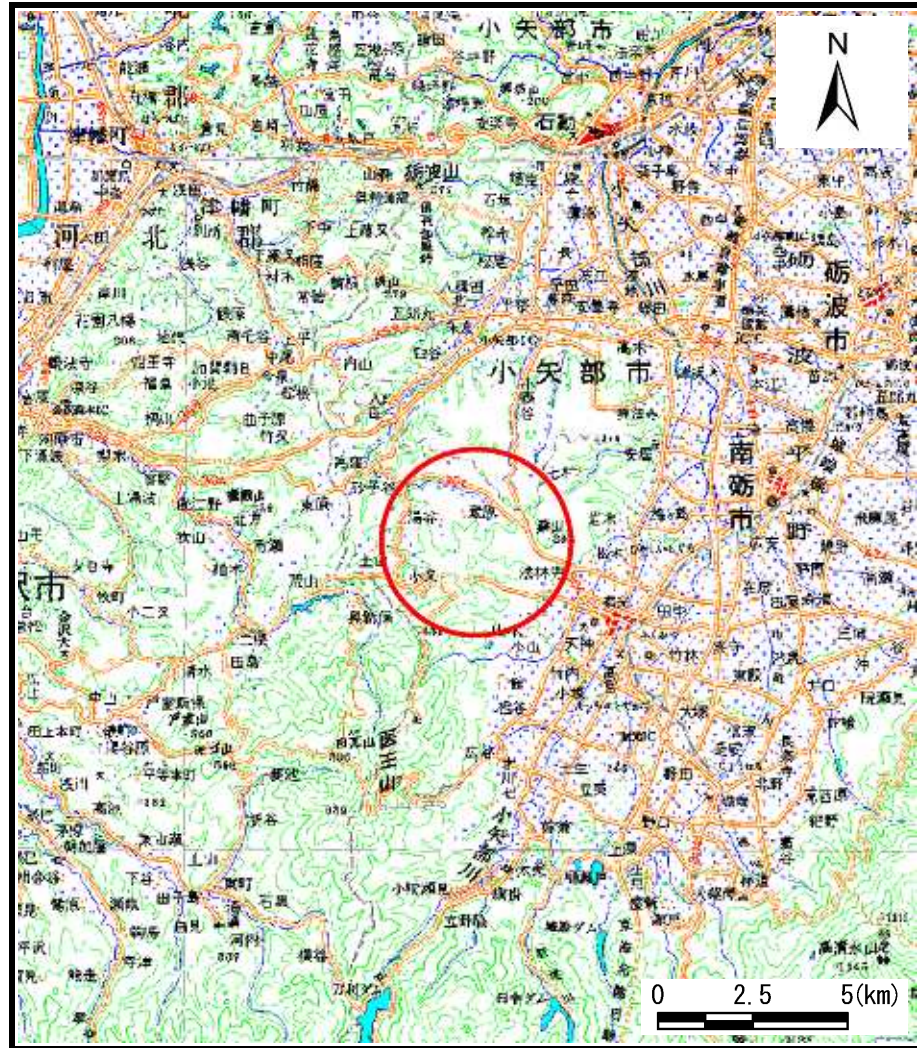
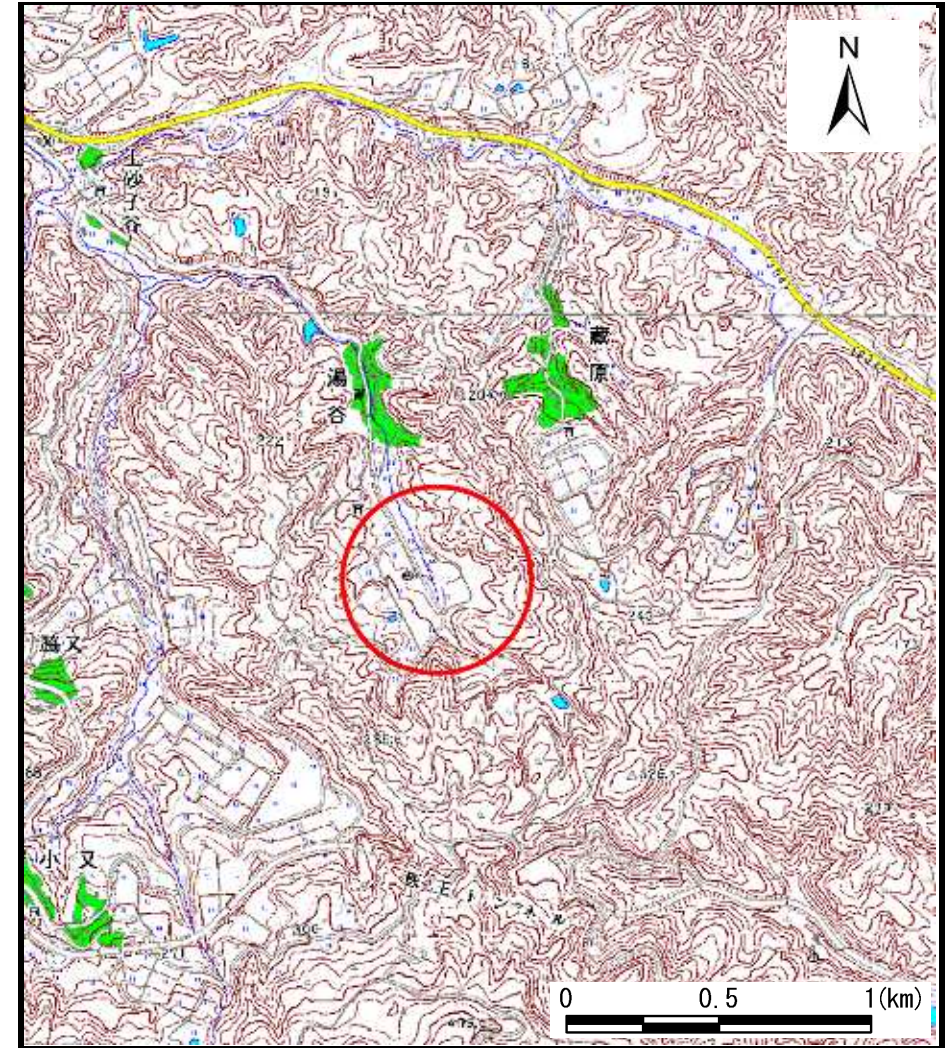


# 土砂災害警戒区域等の指定の公示に係る図書（その1）



(1/200,000)

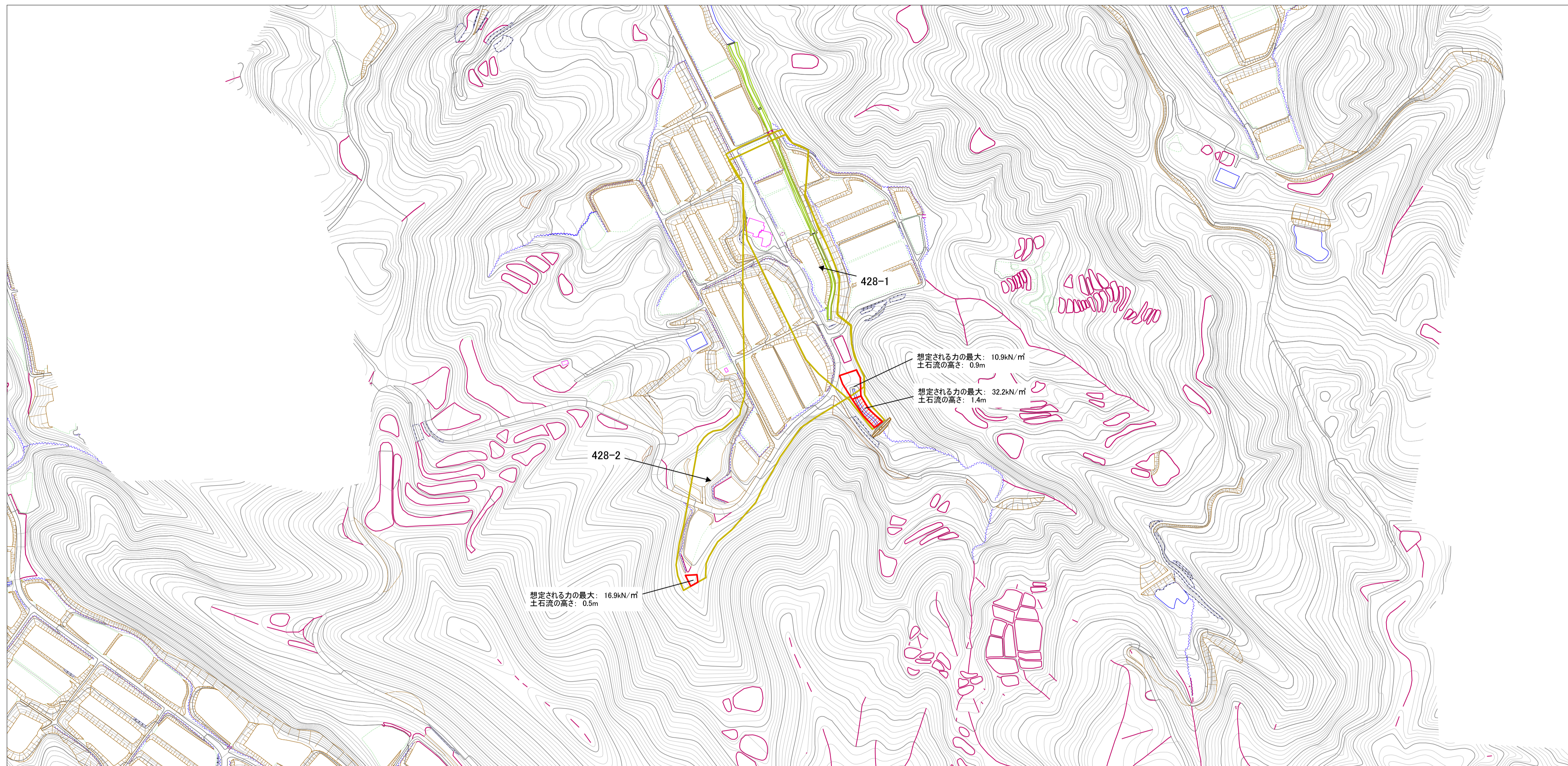


(1/25,000)

様式-1 (土)  
土砂災害警戒区域・土砂災害特別警戒区域 位置図

自然現象の種類	土石流
溪流番号	428
溪流名	湯谷川
所在地	富山県南砺市(旧福光町)湯谷

この地図は、国土地理院長の承認を得て、同院発行の20万分の1・2万5千分の1の地形図を複製したものである。(承認番号 平20業複 第420号)



0 1 2 × 100m

様式-2(土) 土砂災害警戒区域・土砂災害特別警戒区域 区域図	土砂災害防止法施行令第二条の基準に該当する区域		自然現象 の種類 土石流	深沢番号	428
	土砂災害防止法施行令第二十条の基準に該当する区域 土砂災害防止法施行令第二十一条の基準に該当する区域 その他の区域	  		告示番号 縮尺 告示年月日	深沢名 湯谷川 所在地 富山県南砺市(旧福光町)湯谷