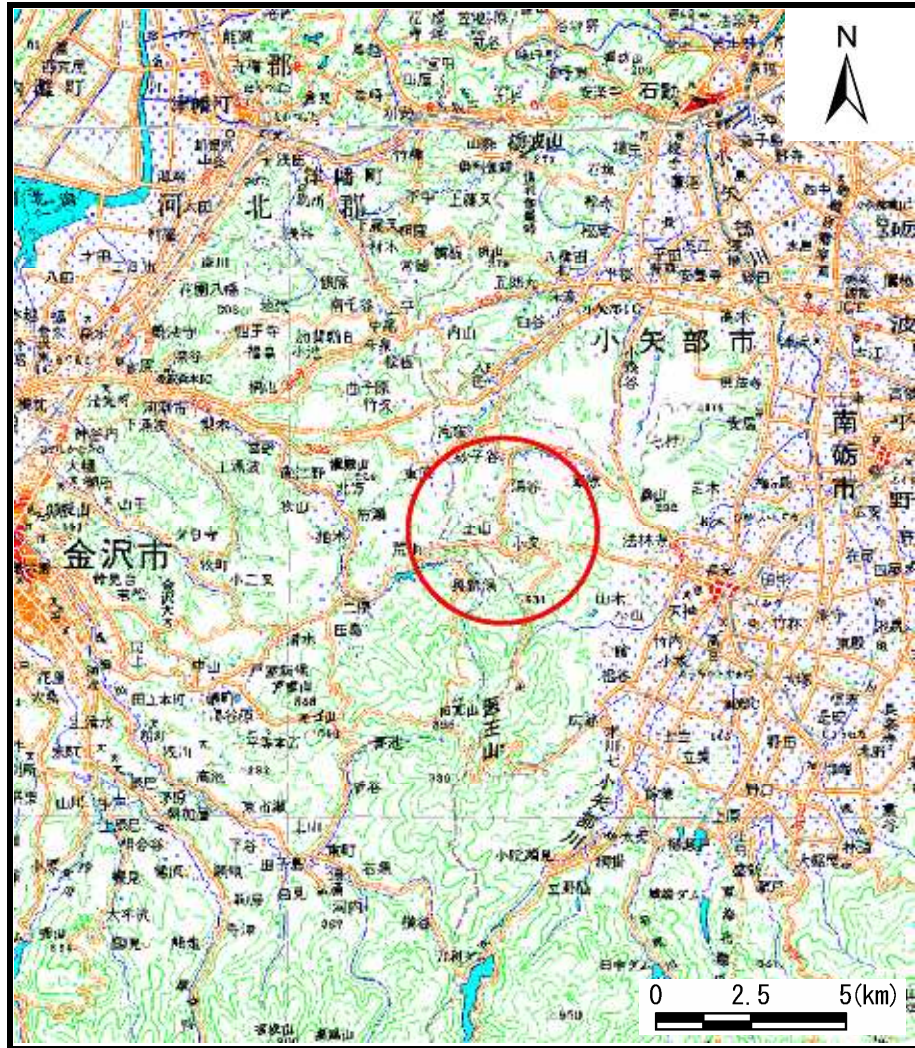
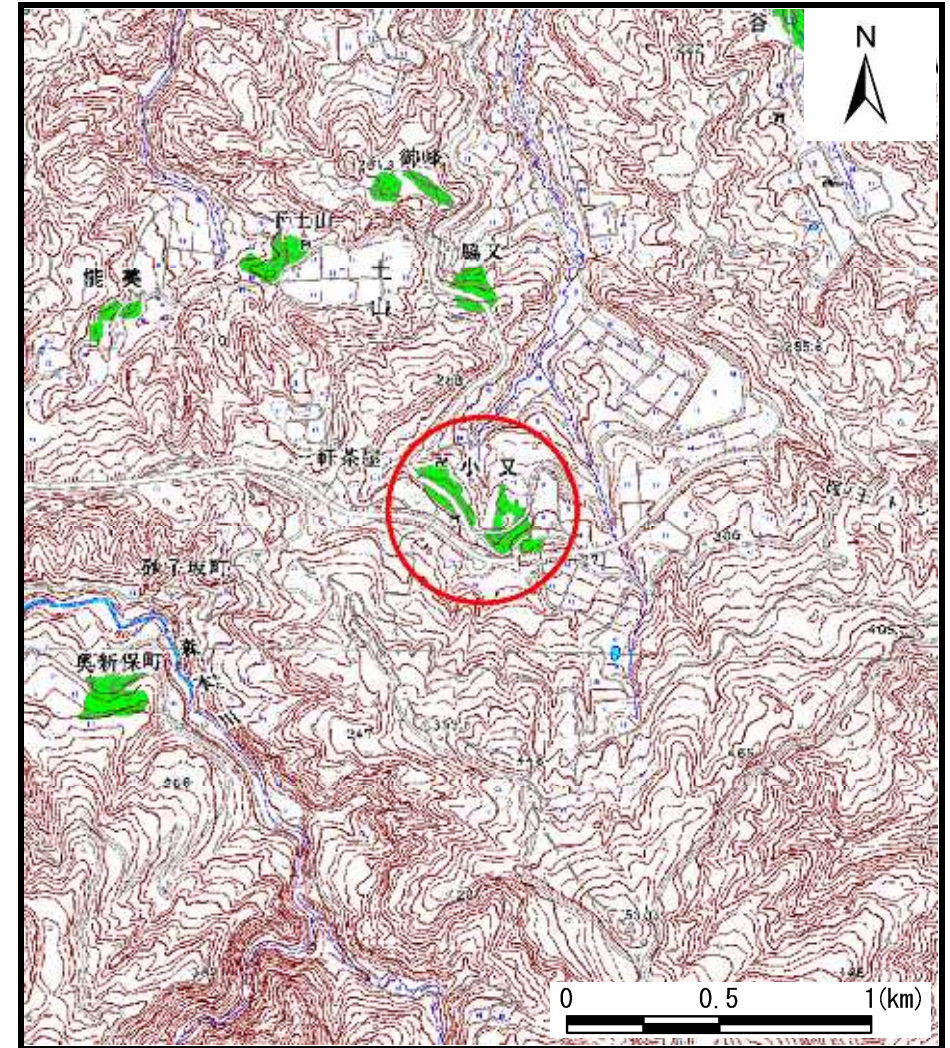


土砂災害警戒区域等の指定の公示に係る図書（その1）



(1/200,000)

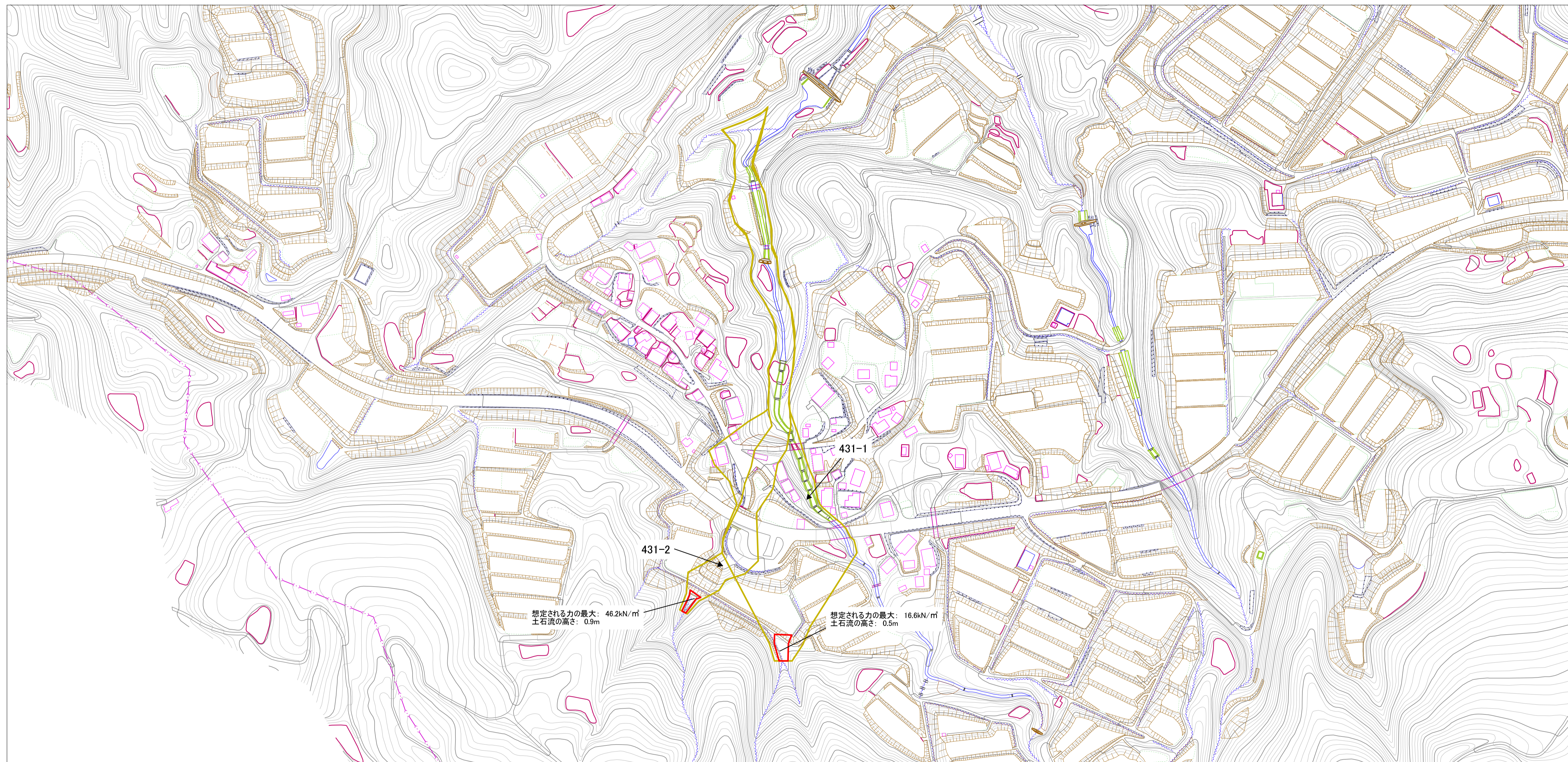


(1/25,000)

様式-1 (土)
土砂災害警戒区域・土砂災害特別警戒区域 位置図

自然現象の種類	土石流
溪流番号	431
溪流名	小又(1)
所在地	富山県南砺市(旧福光町)小又

この地図は、国土地理院長の承認を得て、同院発行の20万分の1・2万5千分の1の地形図を複製したものである。(承認番号 平20業複 第420号)



0 1 2 × 100 m

様式-2(土) 土砂災害警戒区域・土砂災害特別警戒区域 区域図	土砂災害防止法施行令第2条の基準に該当する区域		自然現象の種類 土石流	深溝番号	431
	土石流の高さが1mを超える場合、土石等の 移動による力が50kN/m ² を超える区域 土砂災害防止法施行令第3条の基準に 該当する区域			告示番号	深溝名
	その他の区域		縮尺	告示年月日	所在地
			1:2,500		富山県南砺市(旧福光町)小文