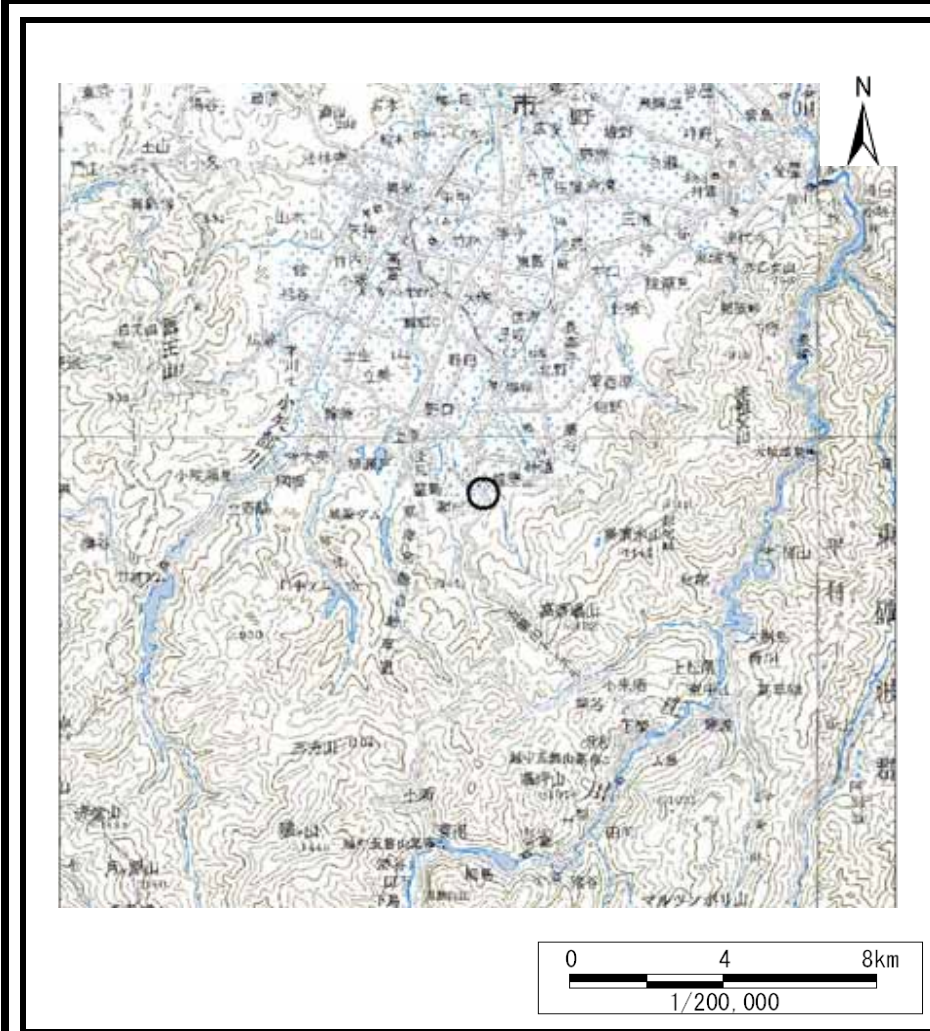
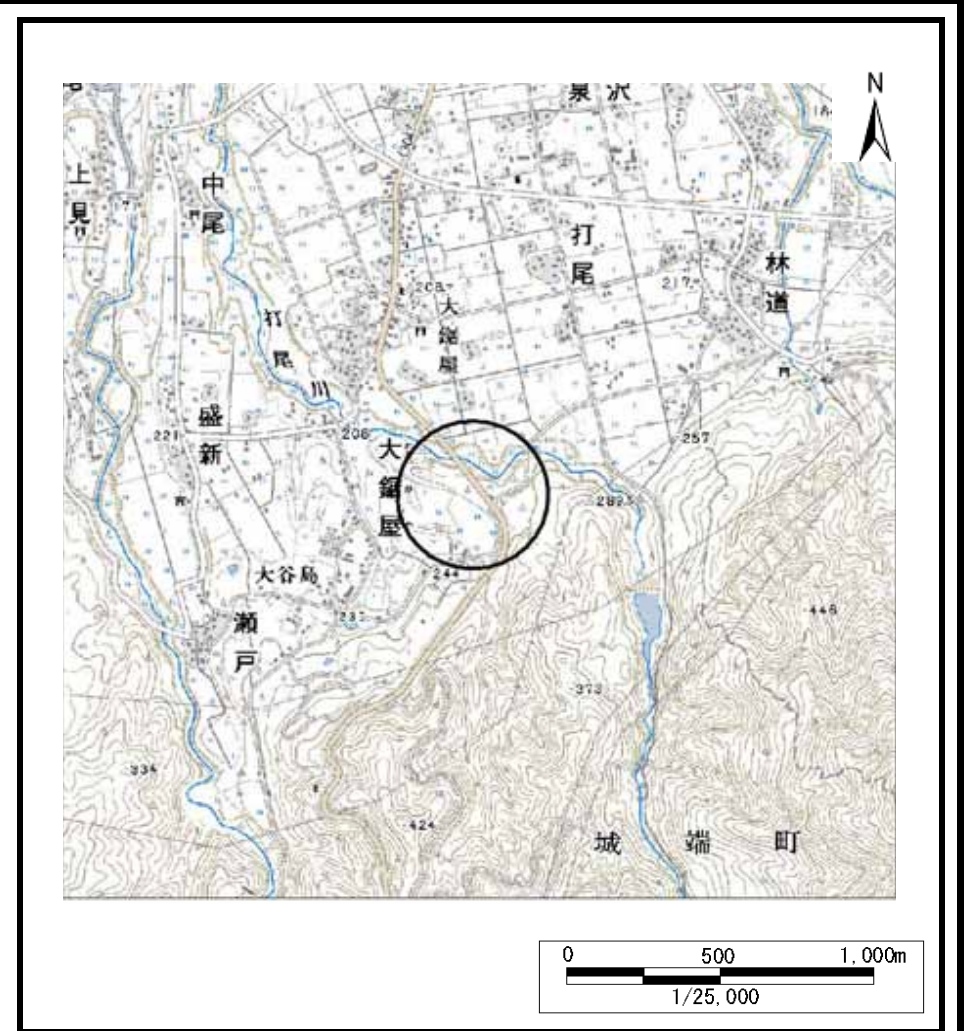


土砂災害警戒区域等の指定の公示に係る図書（その1）



(1/200,000)

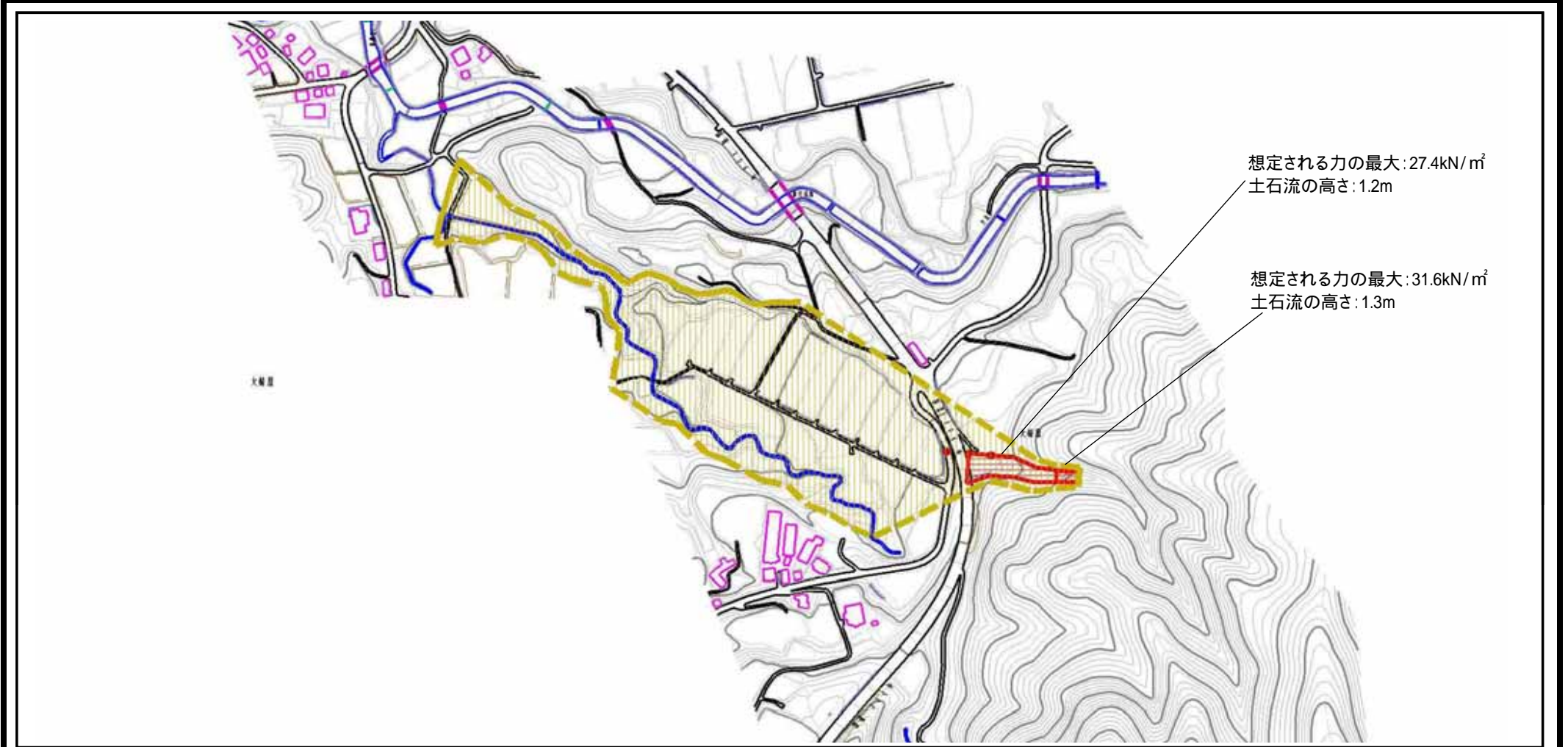


(1/25,000)

様式 - 1 (土)
土砂災害警戒区域・土砂災害特別警戒区域 位置図

自然現象の種類	土石流
溪流番号	()J450
溪流名	瀬戸(1)
所在地	富山県南砺市大鋸屋

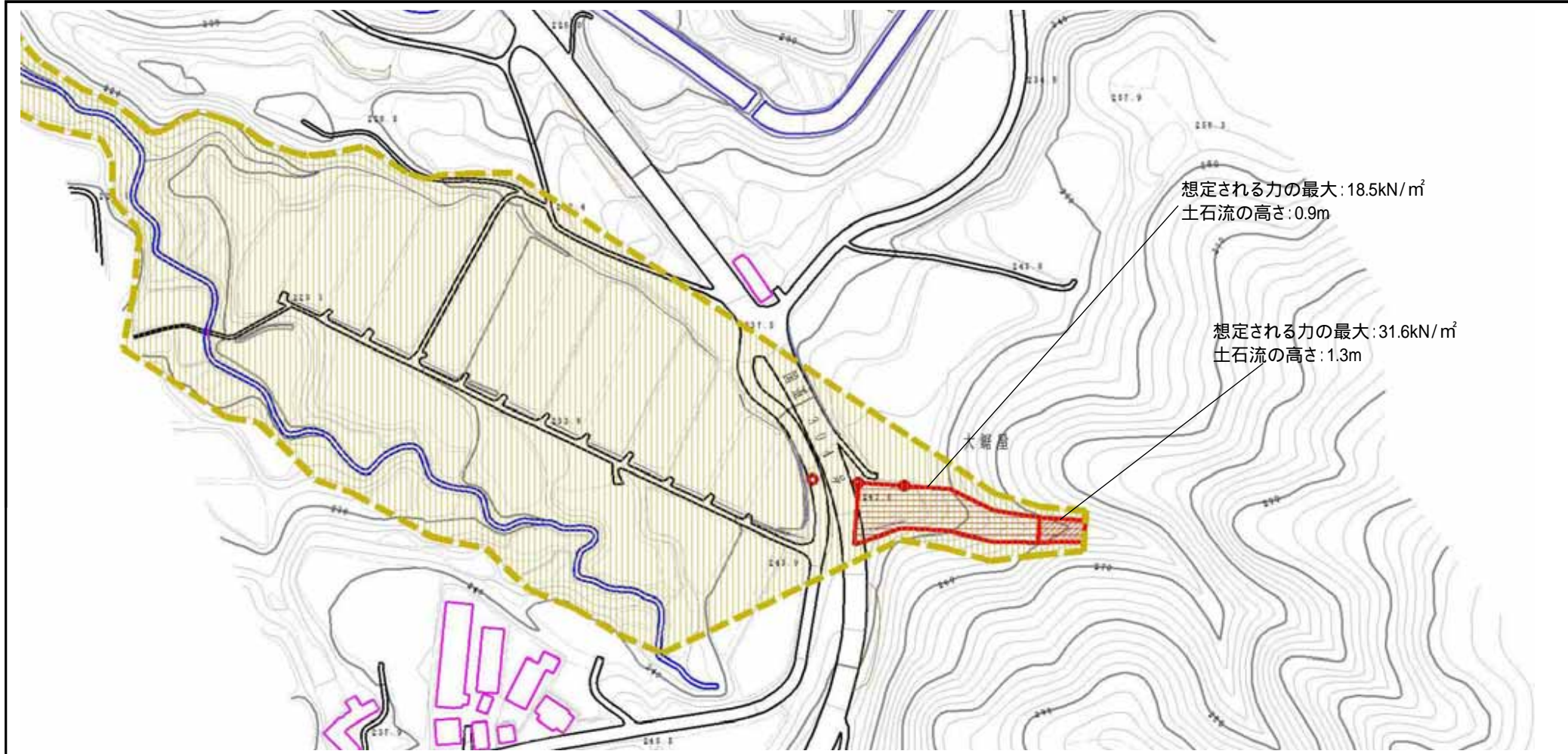
土砂災害警戒区域等の指定の公示に係る図書（その2）



様式 - 2 (土)
土砂災害警戒区域・土砂災害特別警戒区域
区域図

	土砂災害防止法施行令第二条の基準に該当する区域		N ↑ 縮尺 1:2,500	自然現象 の種類	土石流	溪流番号	()J450
	土砂災害 防止法施 行令第三 条の基準 に該当す る区域			告示番号		溪流名	瀬戸(1)
	土砂災害 防止法施 行令第三 条の基準 に該当す る区域			告示年月日		所在地	富山県南砺市大鋸屋
	その他の区域						

土砂災害警戒区域等の指定の公示に係る図書（その2）

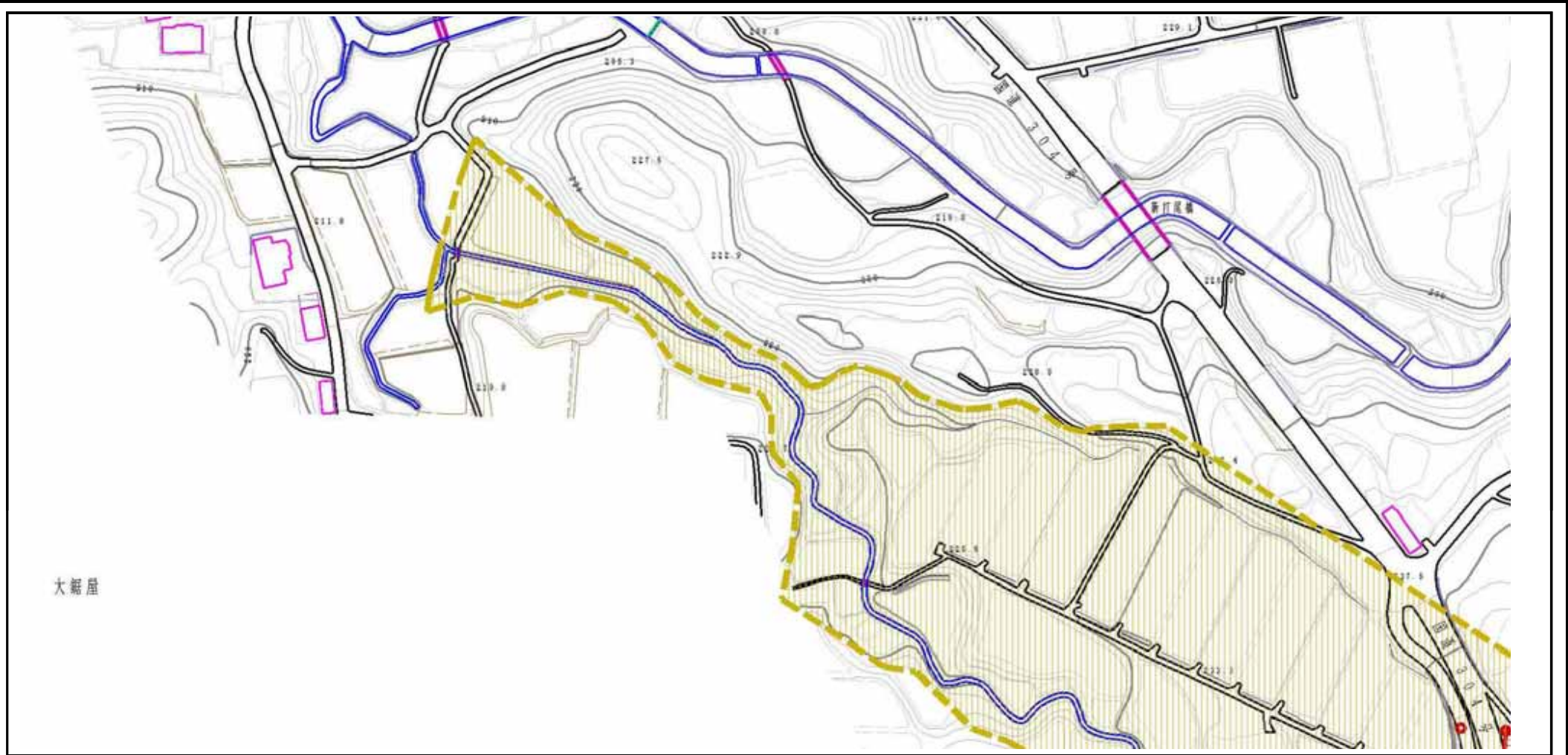


0 1 × 100m

様式 - 2 (土)
土砂災害警戒区域・土砂災害特別警戒区域
区域図

土砂災害防止法施行令第二条の基準に該当する区域		N 縮尺 1:2,500	自然現象の種類	土石流	溪流番号	()J450
土砂災害防止法施行令第三条の基準に該当する区域			告示番号		溪流名	瀬戸(1)
土砂災害防止法施行令第三条の基準に該当する区域			告示年月日		所在地	富山県南砺市大鋸屋
その他の区域						

土砂災害警戒区域等の指定の公示に係る図書（その2）



0 1 × 100m

様式 - 2 (土) 土砂災害警戒区域・土砂災害特別警戒区域 区域図	土砂災害防止法施行令第二条の基準に該当する区域		N 縮尺 1:2,500	自然現象の種類	土石流	渓流番号	()J450
	土砂災害防止法施行令第三条の基準に該当する区域			告示番号		渓流名	瀬戸(1)
	土砂災害防止法施行令第三条の基準に該当する区域		告示年月日		所在地	富山県南砺市大鋸屋	
	その他の区域						