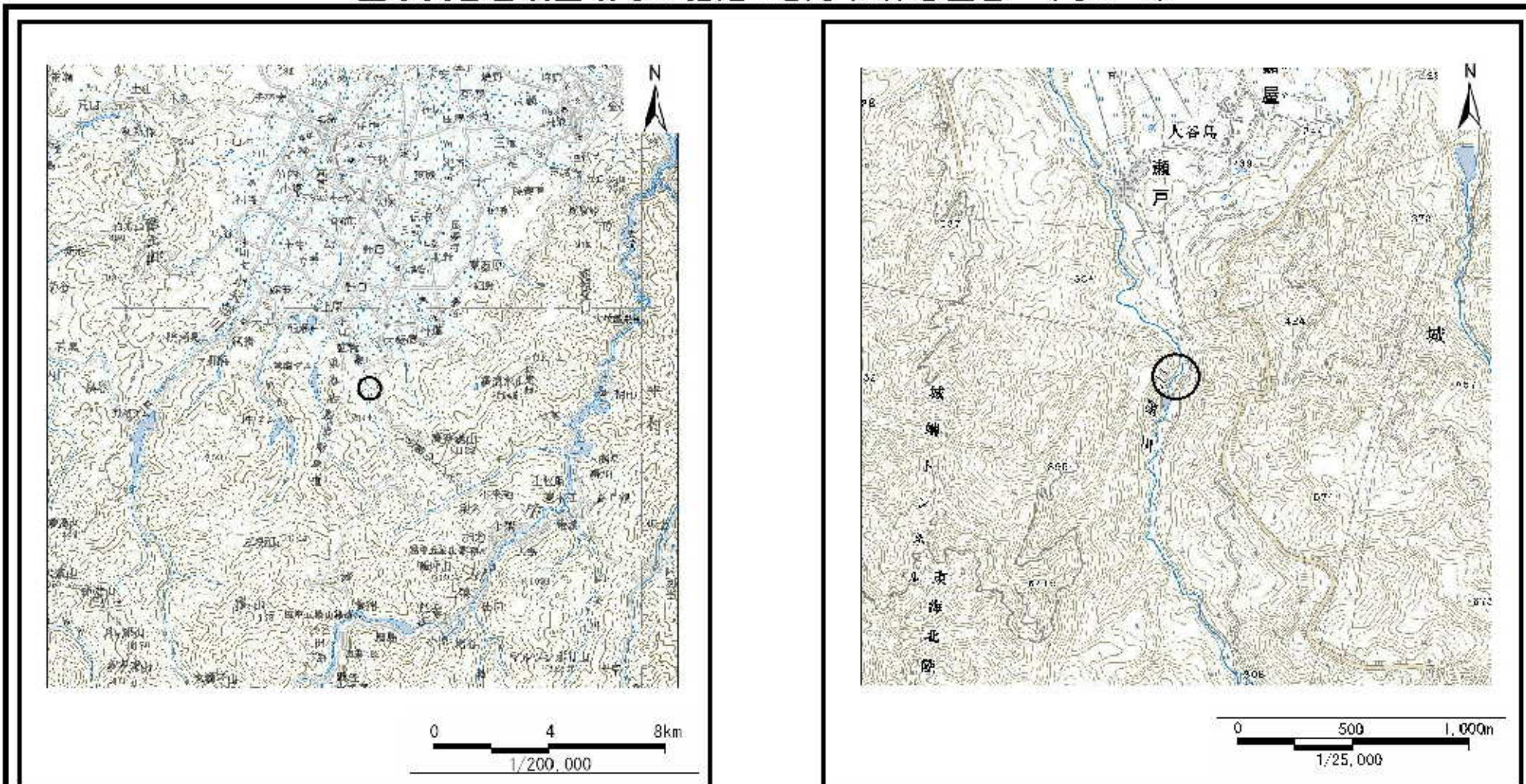


## 土砂災害警戒区域等の指定の公示に係る図書（その1）



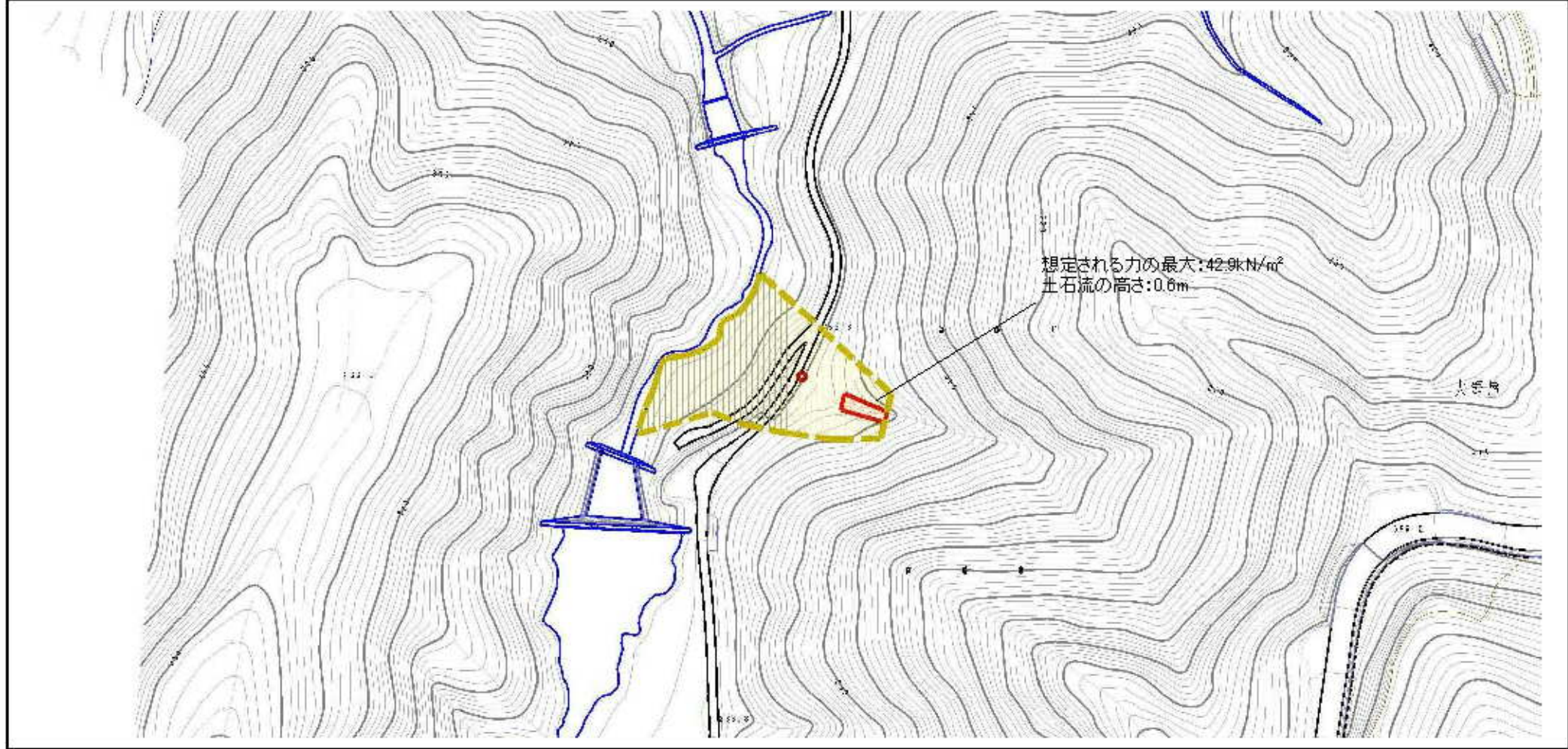
(1/200,000)

(1/25,000)

様式-1 (土)  
土砂災害警戒区域・土砂災害特別警戒区域 位置図

|         |          |
|---------|----------|
| 自然現象の種類 | 土石流      |
| 溪流番号    | J455     |
| 溪流名     | 瀬戸(6)    |
| 所在地     | 富山県南砺市瀬戸 |

## 土砂災害警戒区域等の指定の公示に係る図書（その2）



0 100m

様式-2(土)  
土砂災害警戒区域・土砂災害特別警戒区域  
区域図

|                         |   |               |         |     |      |          |
|-------------------------|---|---------------|---------|-----|------|----------|
| 土砂災害防止法施行令第二条の基準に該当する区域 |  | N<br>↑        | 自然現象の種類 | 土石流 | 溪流番号 | J455     |
| 土砂災害防止法施行令第三条の基準に該当する区域 |  |               | 告示番号    |     | 溪流名  | 瀬戸(6)    |
| その他の区域                  |  | 縮尺<br>1:2,500 | 告示年月日   |     | 所在地  | 富山県南砺市瀬戸 |