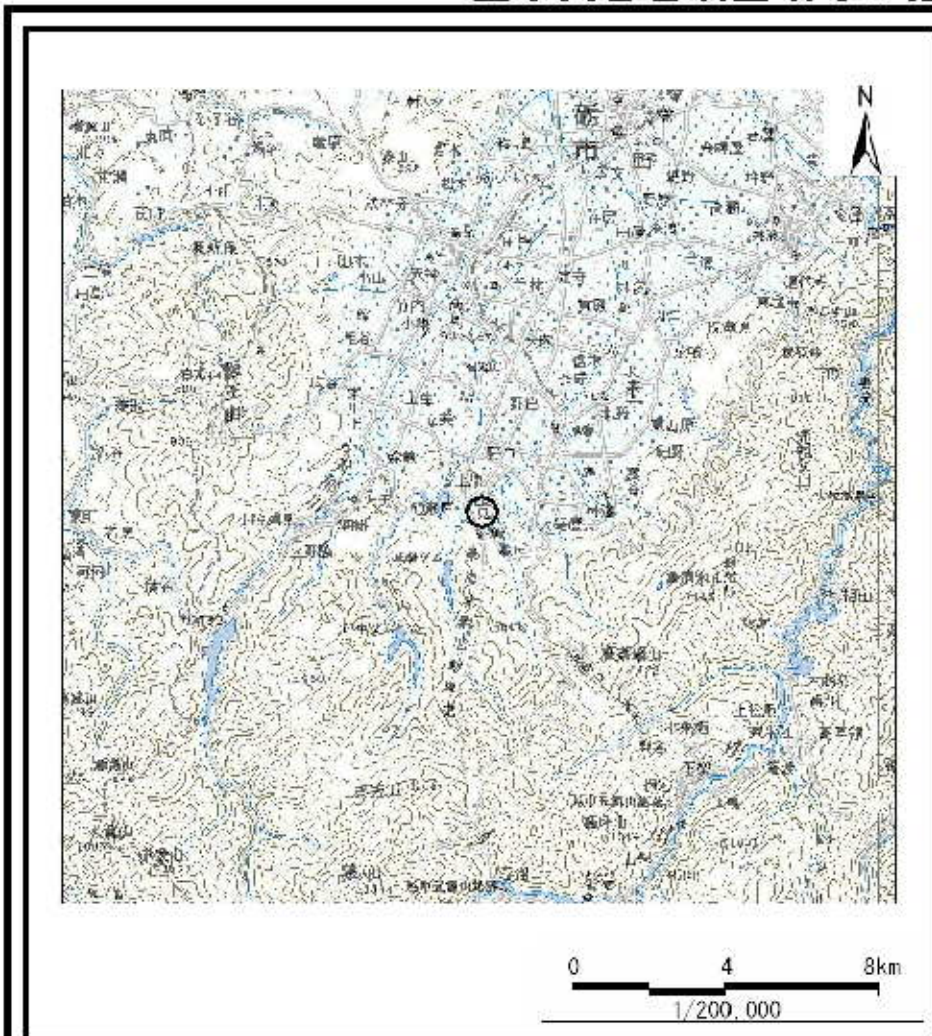
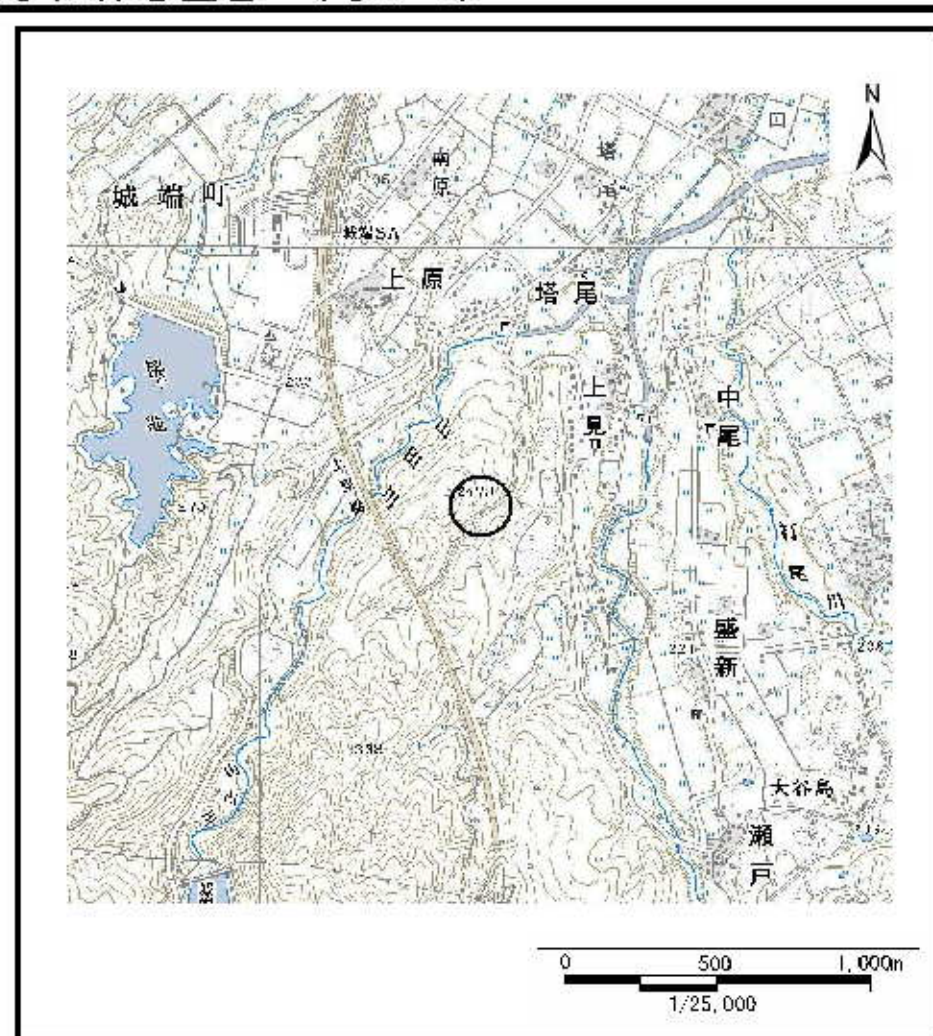


土砂災害警戒区域等の指定の公示に係る図書（その1）



(1/200,000)

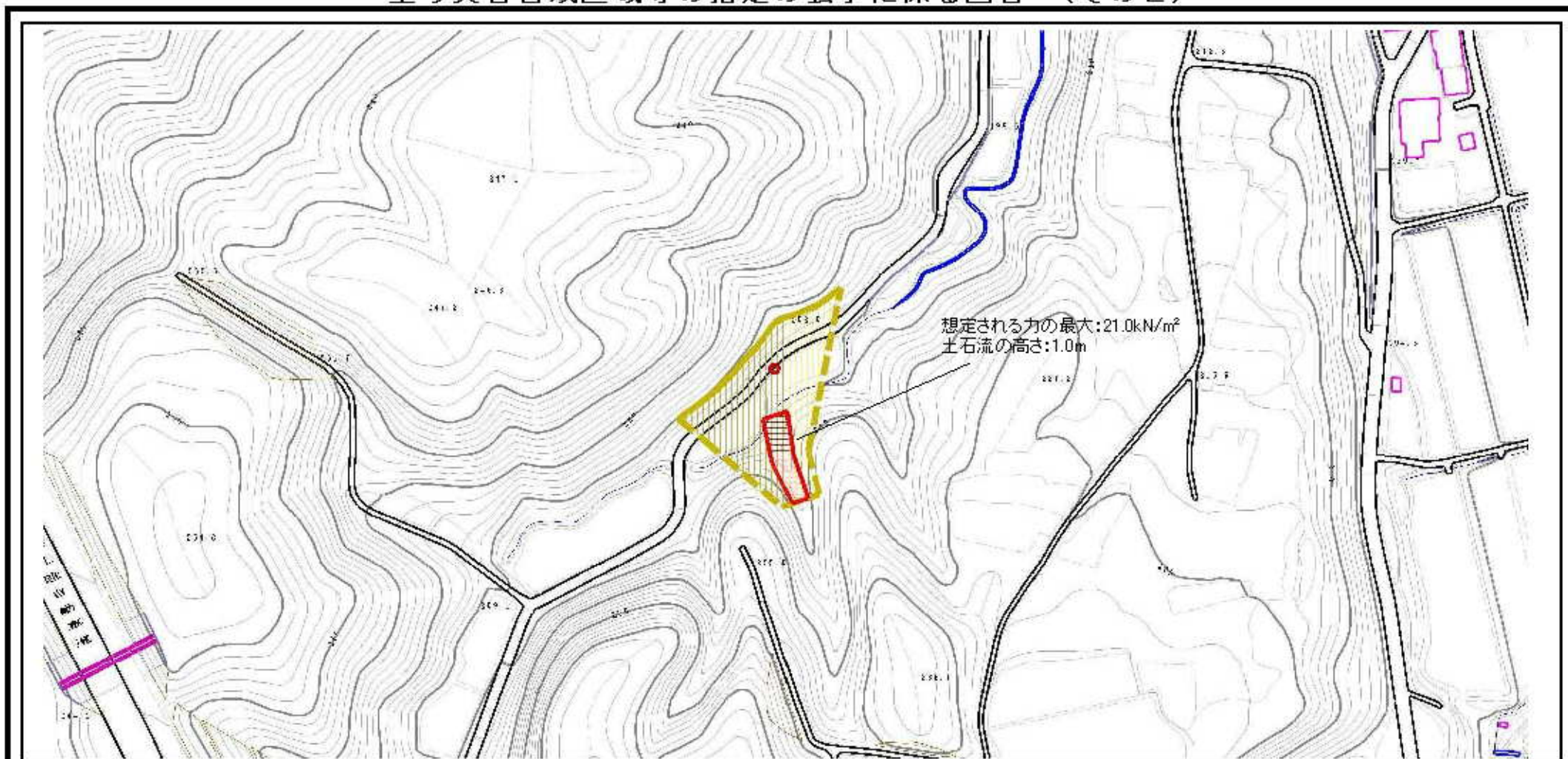


(1/25,000)

様式-1 (土)
土砂災害警戒区域・土砂災害特別警戒区域 位置図

自然現象の種類	土石流
溪流番号	J456
溪流名	上見(1)
所在地	富山県南砺市上見

土砂災害警戒区域等の指定の公示に係る図書（その2）



0 100m

様式-2(土)
土砂災害警戒区域・土砂災害特別警戒区域
区域図

土砂災害防止法施行令第二条の基準に該当する区域



自然現象
の種類

土石流

溪流番号

J456

土石流の高さが1mを超える場合、土石等の
移動による力が50kN/m²を超える区域



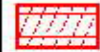
縮尺
1:2,500

告示番号

溪流名

上見(1)

土石流の高さが1mを超える場合、土石等の
移動による力が50kN/m²を超えない区域



告示年月日

所在地

富山県南砺市上見

その他の区域

