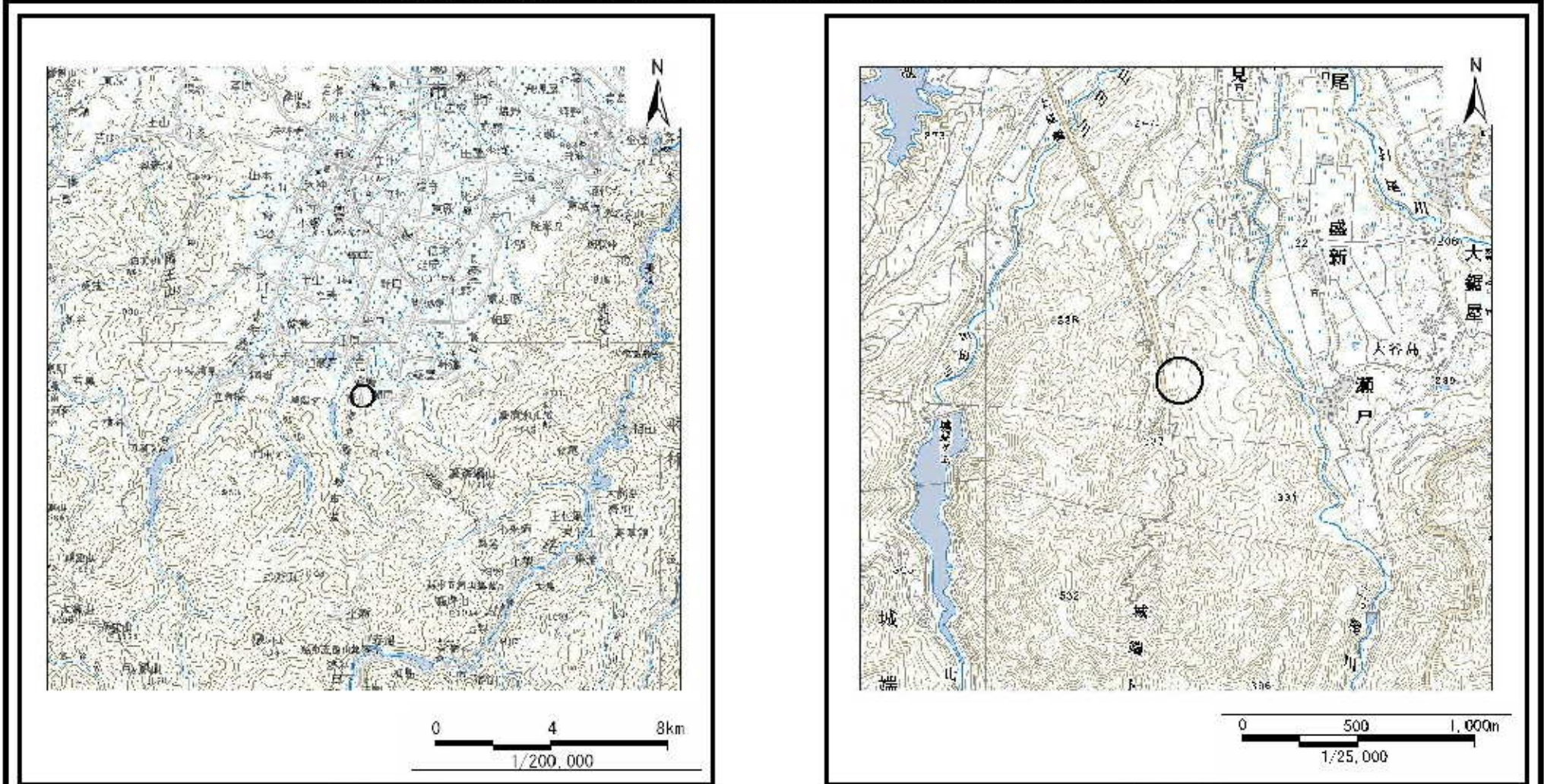


土砂災害警戒区域等の指定の公示に係る図書（その1）



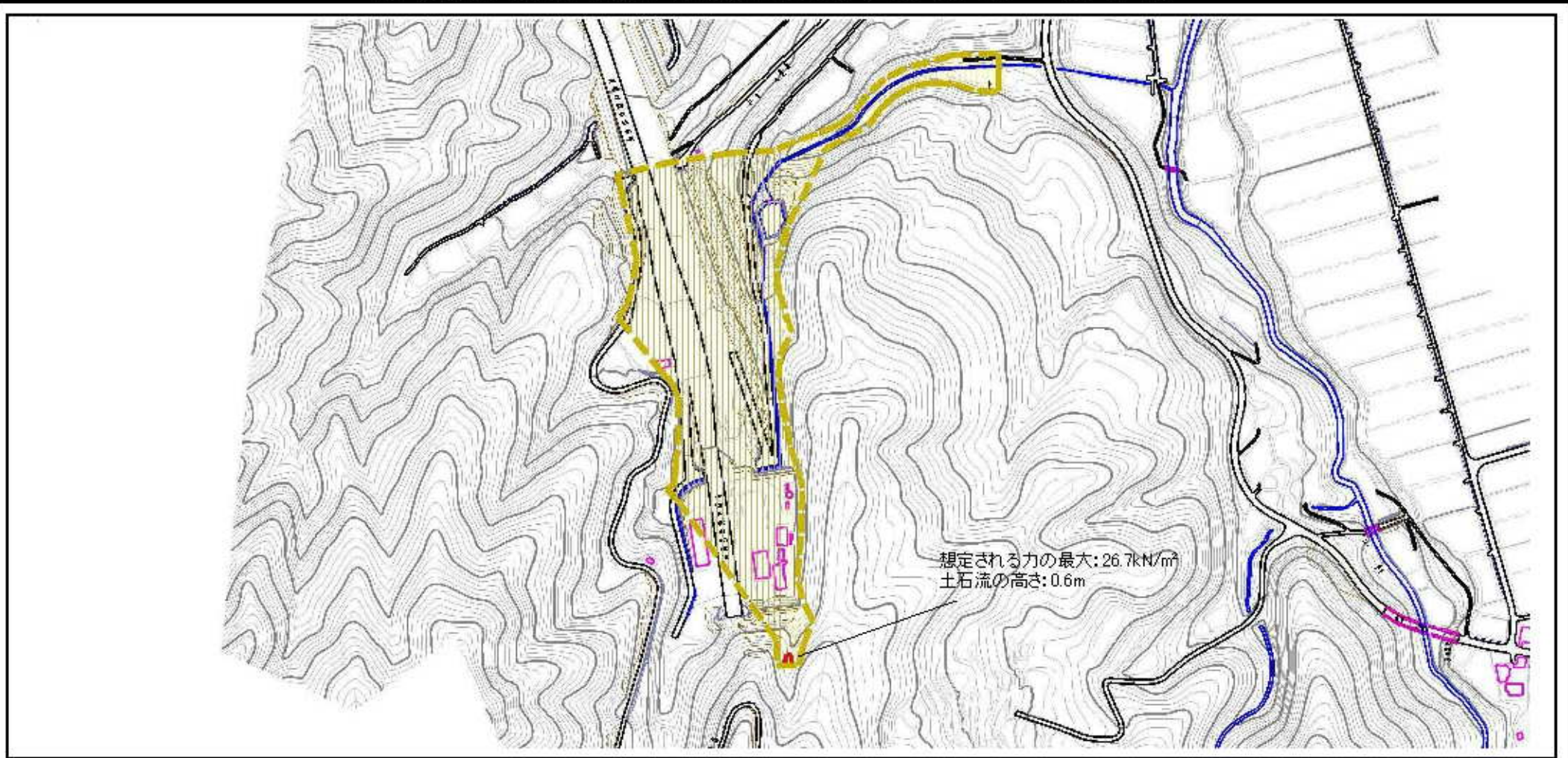
(1/200,000)

(1/25,000)

様式-1 (土) 土砂災害警戒区域・土砂災害特別警戒区域 位置図	自然現象の種類	土石流
	溪流番号	J458-1
	溪流名	上見(3)
	所在地	富山県南砺市上見

この地図は、国土地理院長の承認を得て、同院発行の数値地図200000(地図画像)及び数値地図25000(地図画像)を複製したものである。(承認番号 平19総複、第778号)

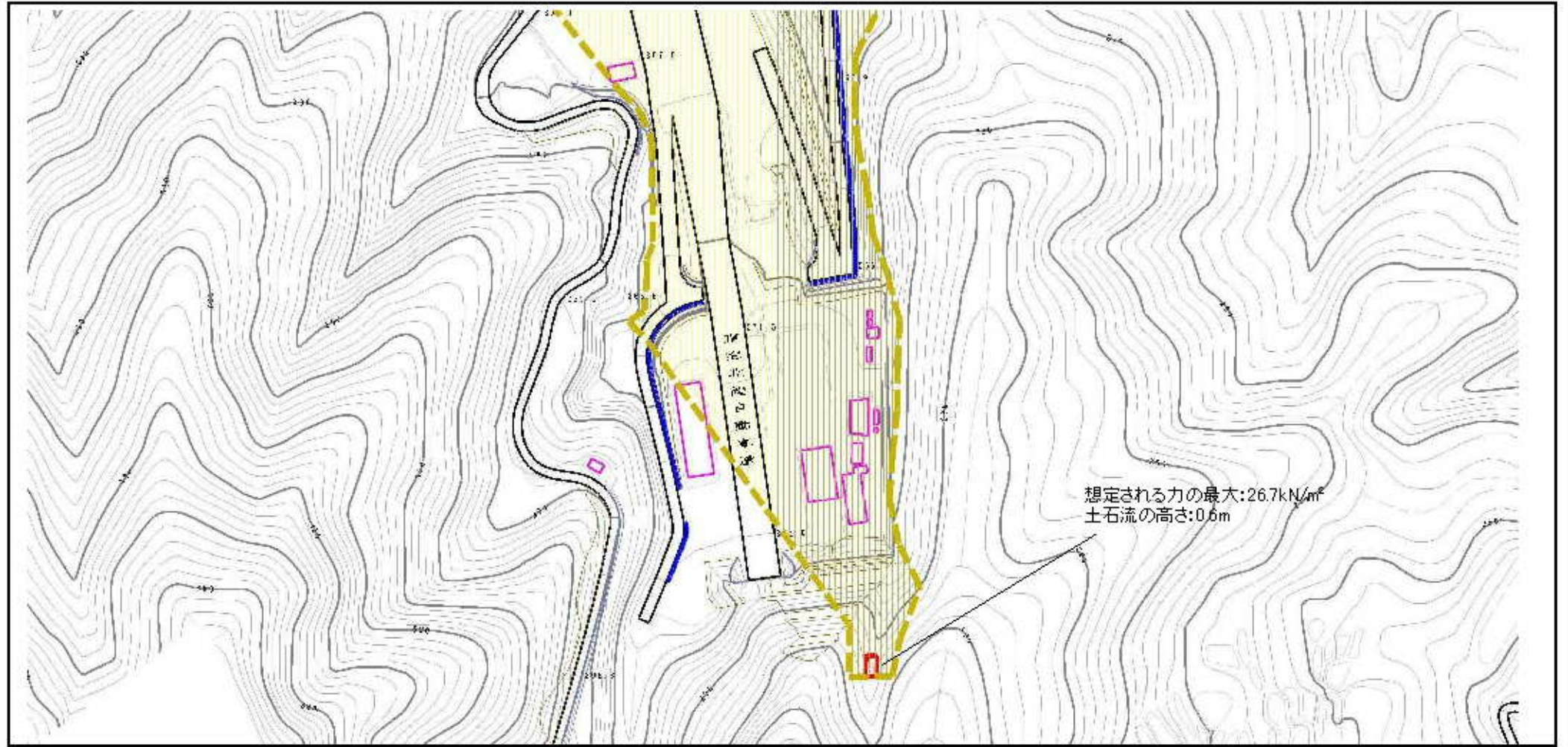
土砂災害警戒区域等の指定の公示に係る図書（その2）



様式-2(土)
土砂災害警戒区域・土砂災害特別警戒区域
区域図

土砂災害防止法施行令第二条の基準に該当する区域 土砂災害防止法施行令第三条の基準に該当する区域 その他の区域	 	N 縮尺 1:2,500	自然現象の種類 告示番号 告示年月日	土石流	溪流番号 溪流名 所在地	J458-1 上見(3) 富山県南砺市上見
--	--------------	------------------------	--------------------------	-----	--------------------	-----------------------------

土砂災害警戒区域等の指定の公示に係る図書（その2）

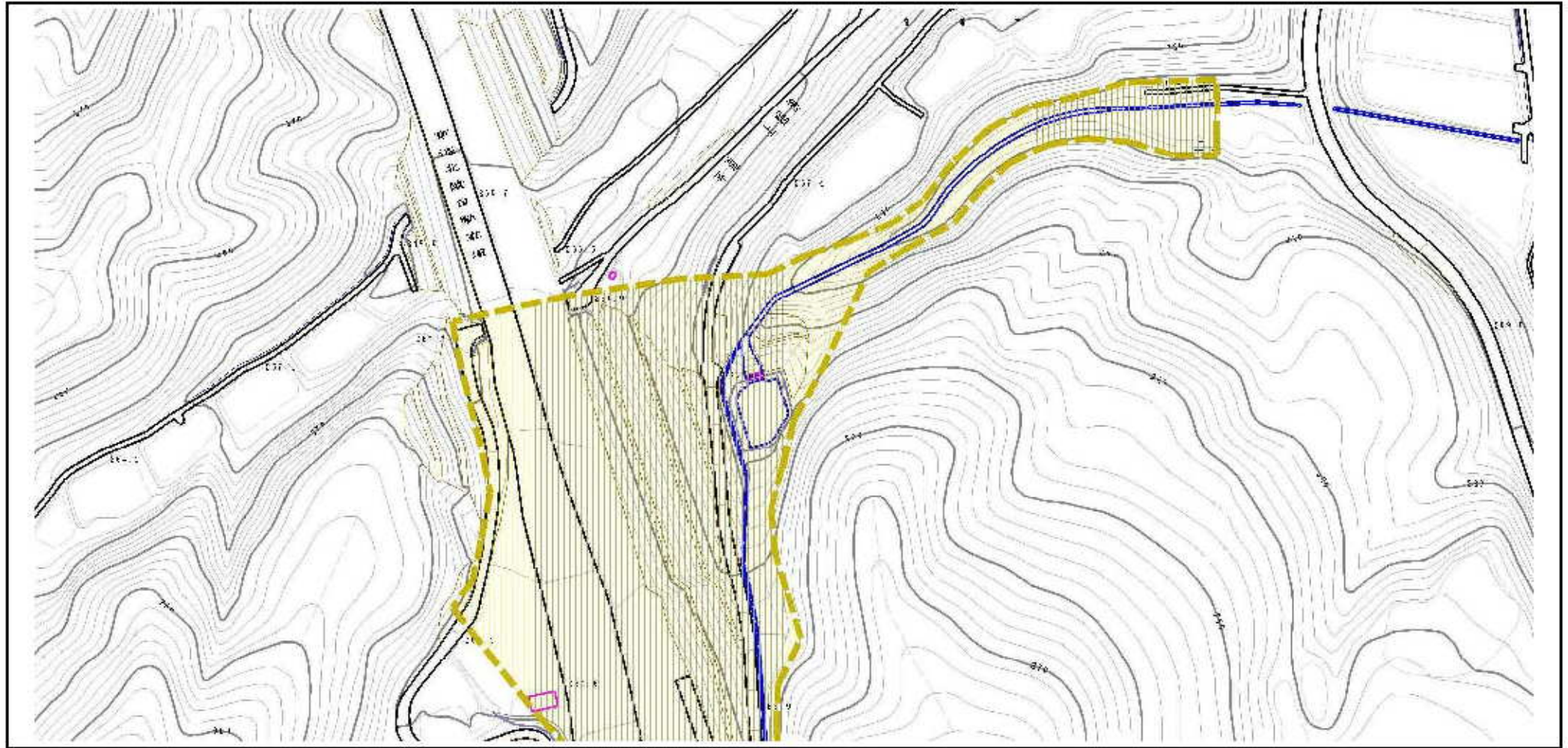


0 100m

様式-2(土)
土砂災害警戒区域・土砂災害特別警戒区域
区域図

土砂災害防止法施行令第二条の基準に該当する区域		N	自然現象の種類	土石流	溪流番号	J458-1
土砂災害防止法施行令第三条の基準に該当する区域			告示番号		溪流名	上見(3)
その他の区域		縮尺 1:2,500	告示年月日		所在地	富山県南砺市上見

土砂災害警戒区域等の指定の公示に係る図書（その2）

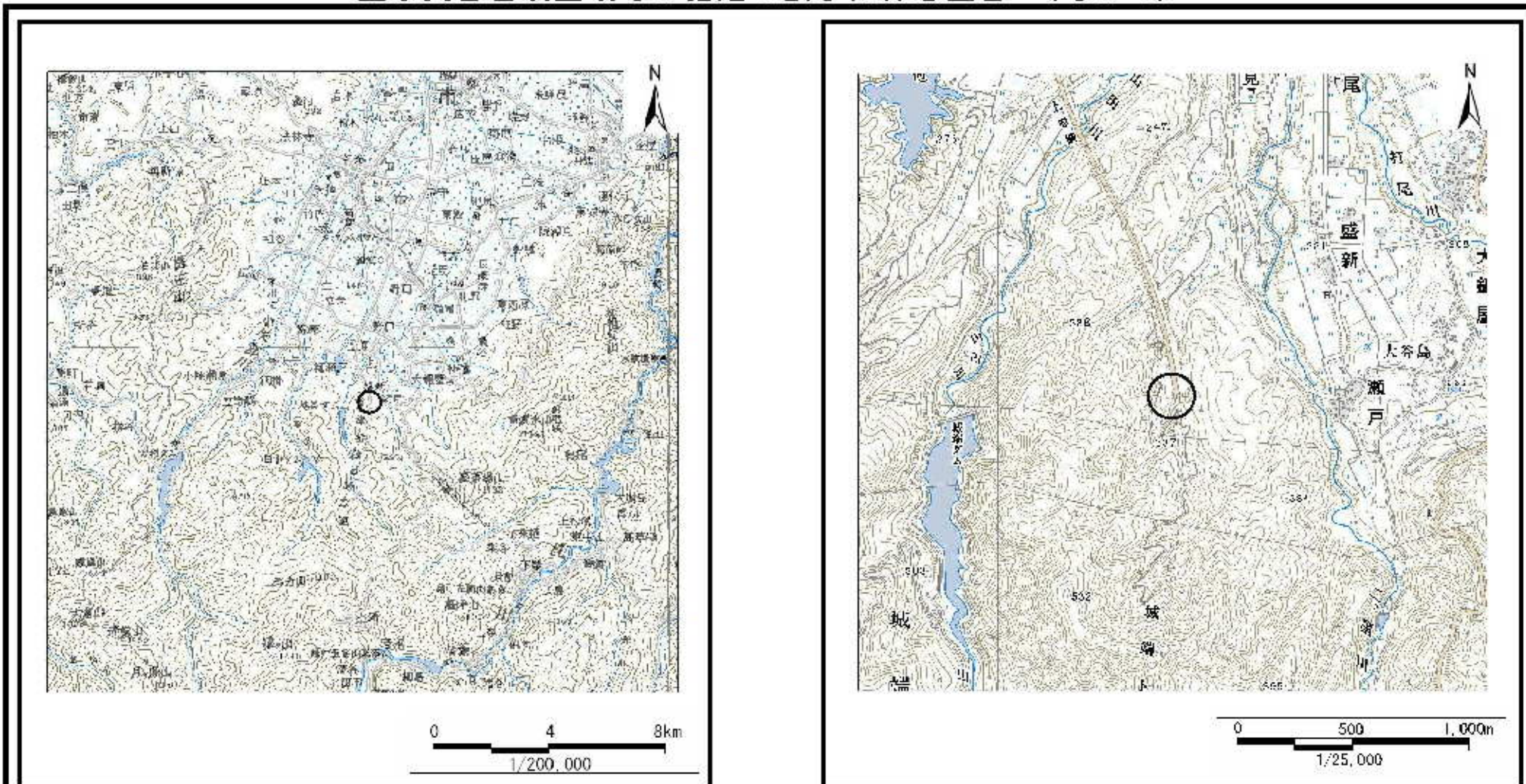


0 100m

様式-2(土)
土砂災害警戒区域・土砂災害特別警戒区域
区域図

土砂災害防止法施行令第二条の基準に該当する区域		N ↑	自然現象の種類	土石流	溪流番号	J458-1
土砂災害防止法施行令第三条の基準に該当する区域			告示番号		溪流名	上見(3)
その他の区域		縮尺 1:2,500	告示年月日		所在地	富山県南砺市上見

土砂災害警戒区域等の指定の公示に係る図書（その1）



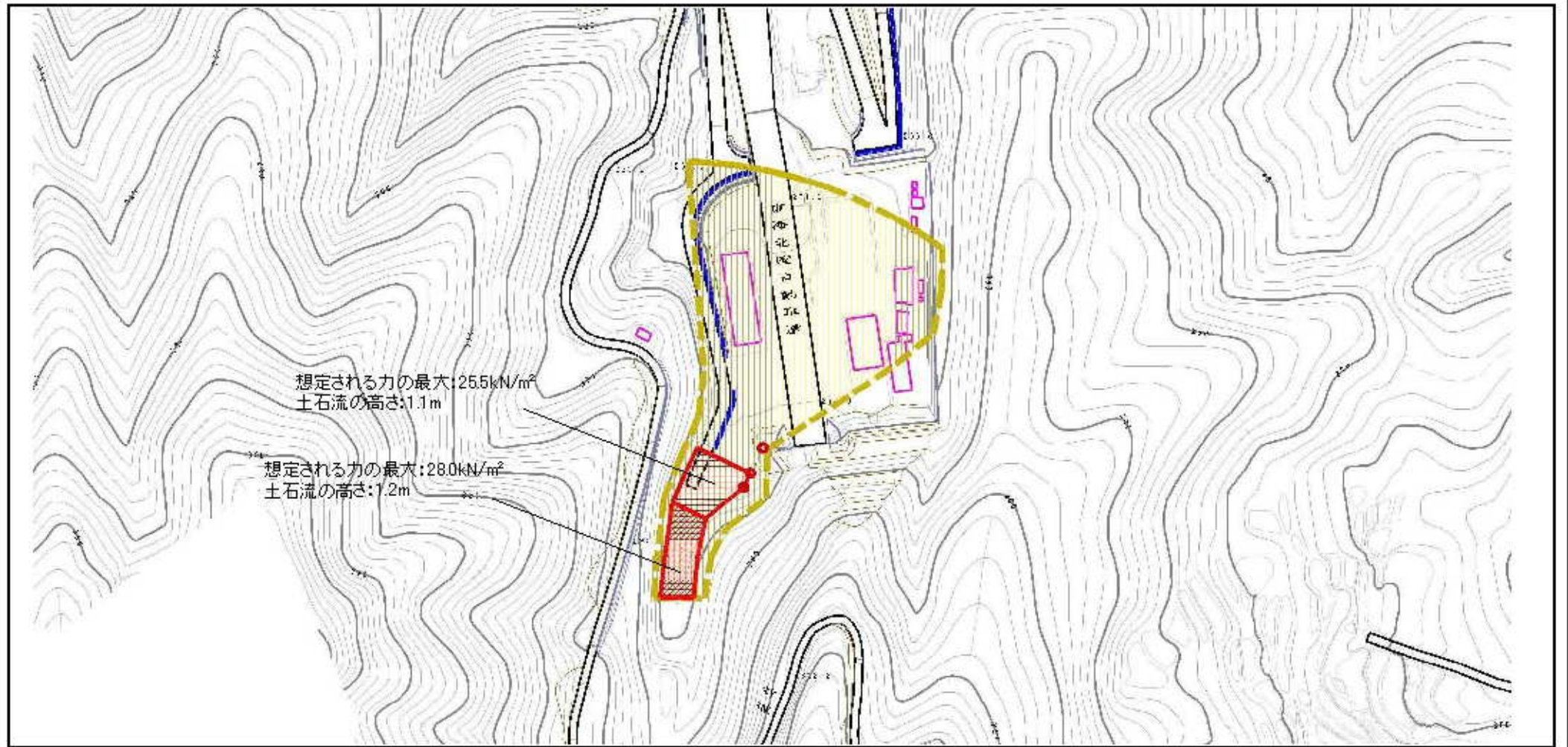
(1/200,000)

(1/25,000)

様式-1 (土)
土砂災害警戒区域・土砂災害特別警戒区域 位置図

自然現象の種類	土石流
溪流番号	J458-2
溪流名	上見(3)
所在地	富山県南砺市上見

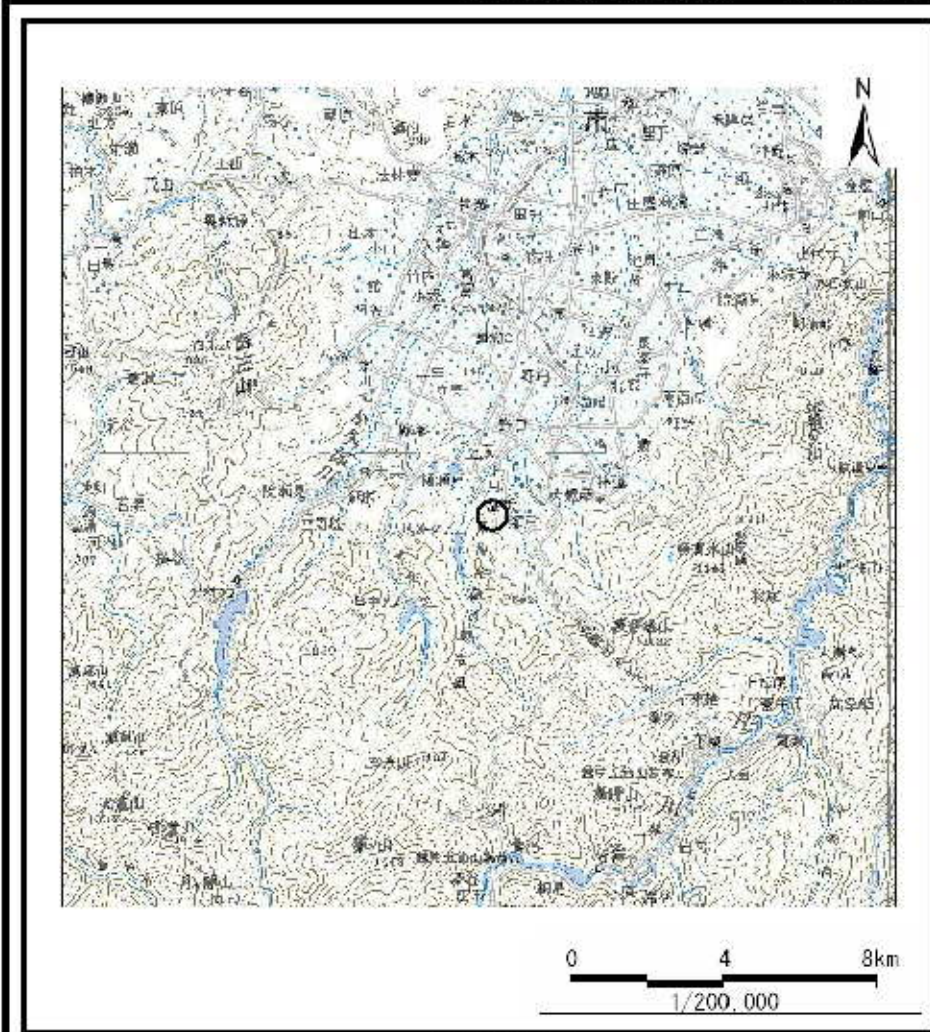
土砂災害警戒区域等の指定の公示に係る図書（その2）



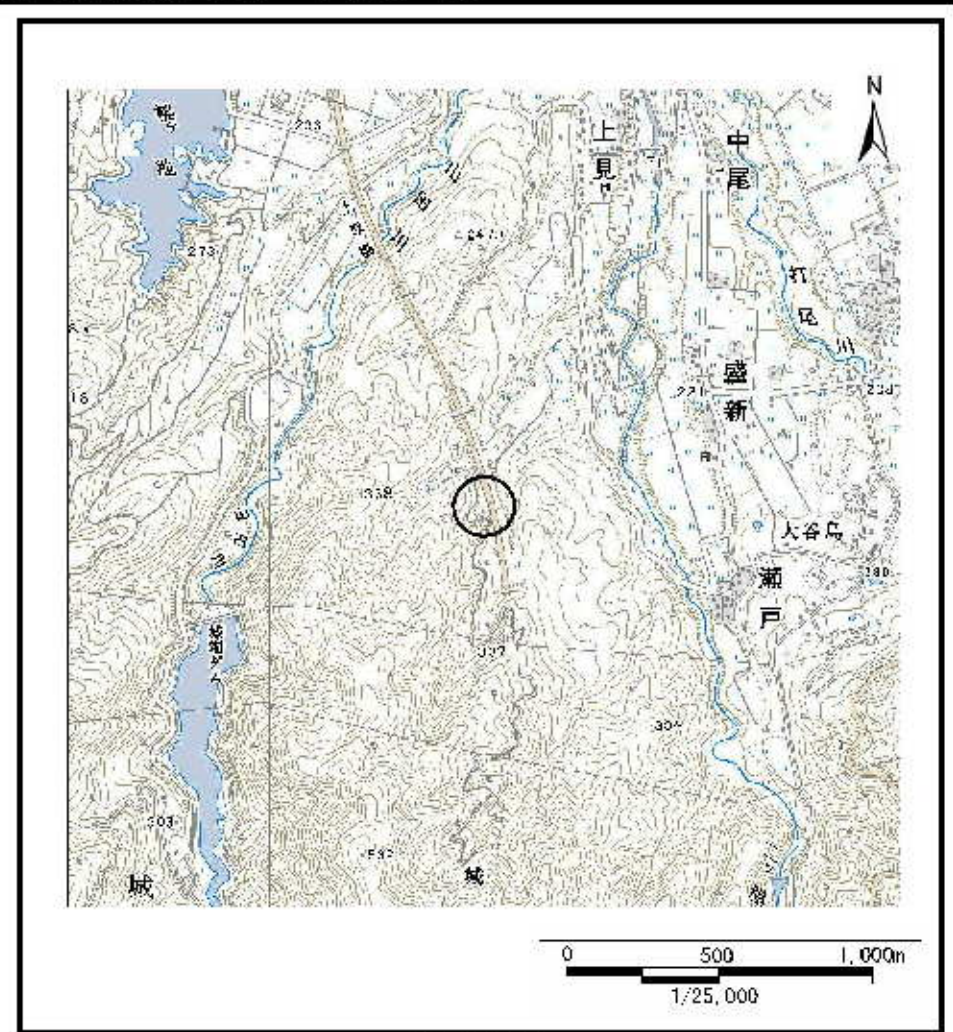
0 100m

様式-2(土) 土砂災害警戒区域・土砂災害特別警戒区域 区域図	土砂災害防止法施行令第二条の基準に該当する区域		N 	自然現象の種類	土石流	溪流番号	J458-2
	土砂災害防止法施行令第三条の基準に該当する区域			縮尺 1:2,500	告示番号		溪流名
	その他の区域		告示年月日			所在地	富山県南砺市上見

土砂災害警戒区域等の指定の公示に係る図書（その1）



(1/200,000)



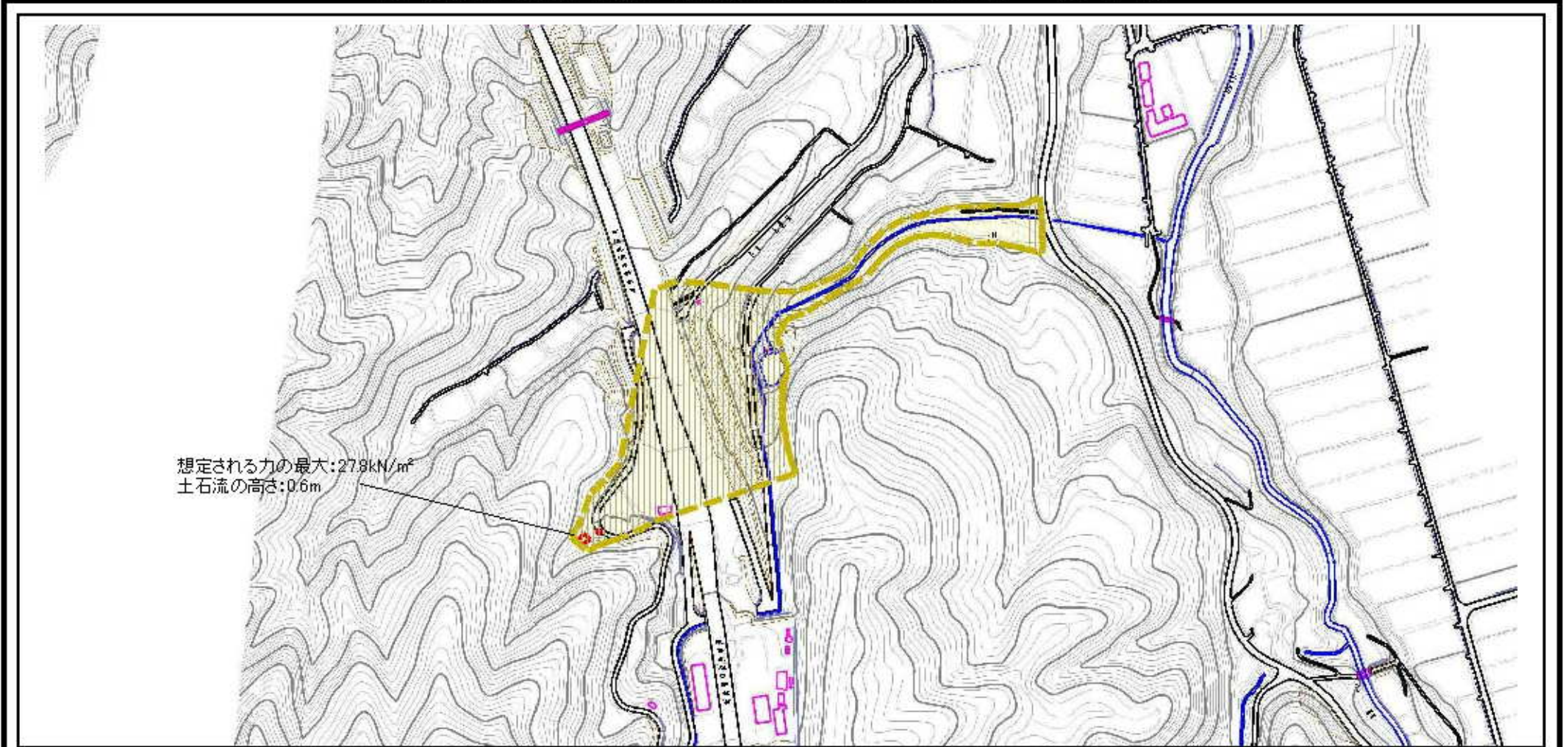
(1/25,000)

様式-1 (土)
土砂災害警戒区域・土砂災害特別警戒区域 位置図

自然現象の種類	土石流
溪流番号	J458-3
溪流名	上見(3)
所在地	富山県南砺市上見

この地図は、国土地理院長の承認を得て、同院発行の数値地図200000(地図画像)及び数値地図25000(地図画像)を複製したものである。(承認番号 平19総複、第778号)

土砂災害警戒区域等の指定の公示に係る図書（その2）



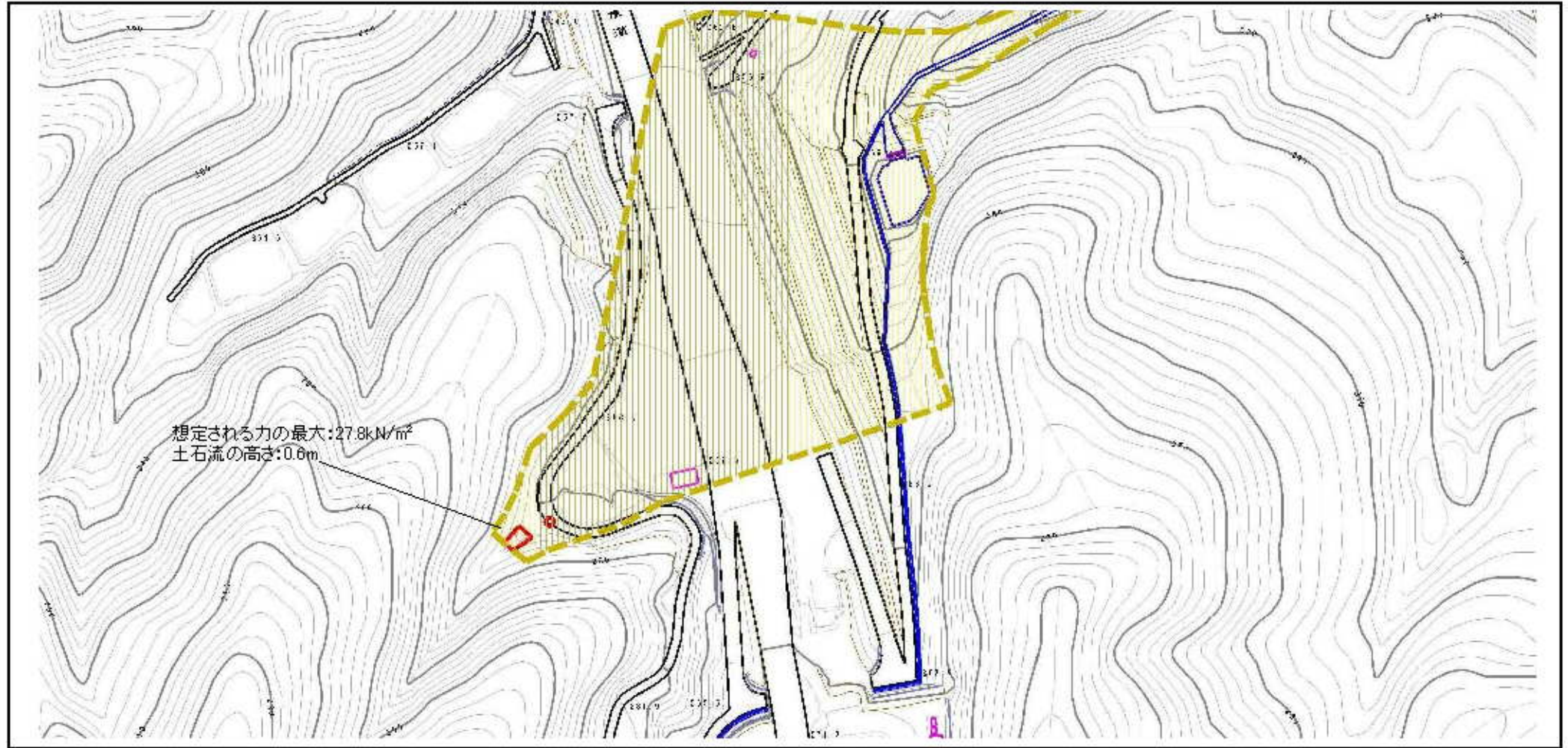
想定される力の最大: 27.8kN/m²
土石流の高さ: 0.6m



様式-2 (土)
土砂災害警戒区域・土砂災害特別警戒区域
区域図

土砂災害防止法施行令第二条の基準に該当する区域 土砂災害防止法施行令第三条の基準に該当する区域 その他の区域	 	N 縮尺 1:2,500	自然現象の種類 告示番号 告示年月日	土石流 告示年月日	溪流番号 溪流名 所在地	J458-3 上見(3) 富山県南砺市上見
--	----------	------------------------	--------------------------	--------------	--------------------	-----------------------------

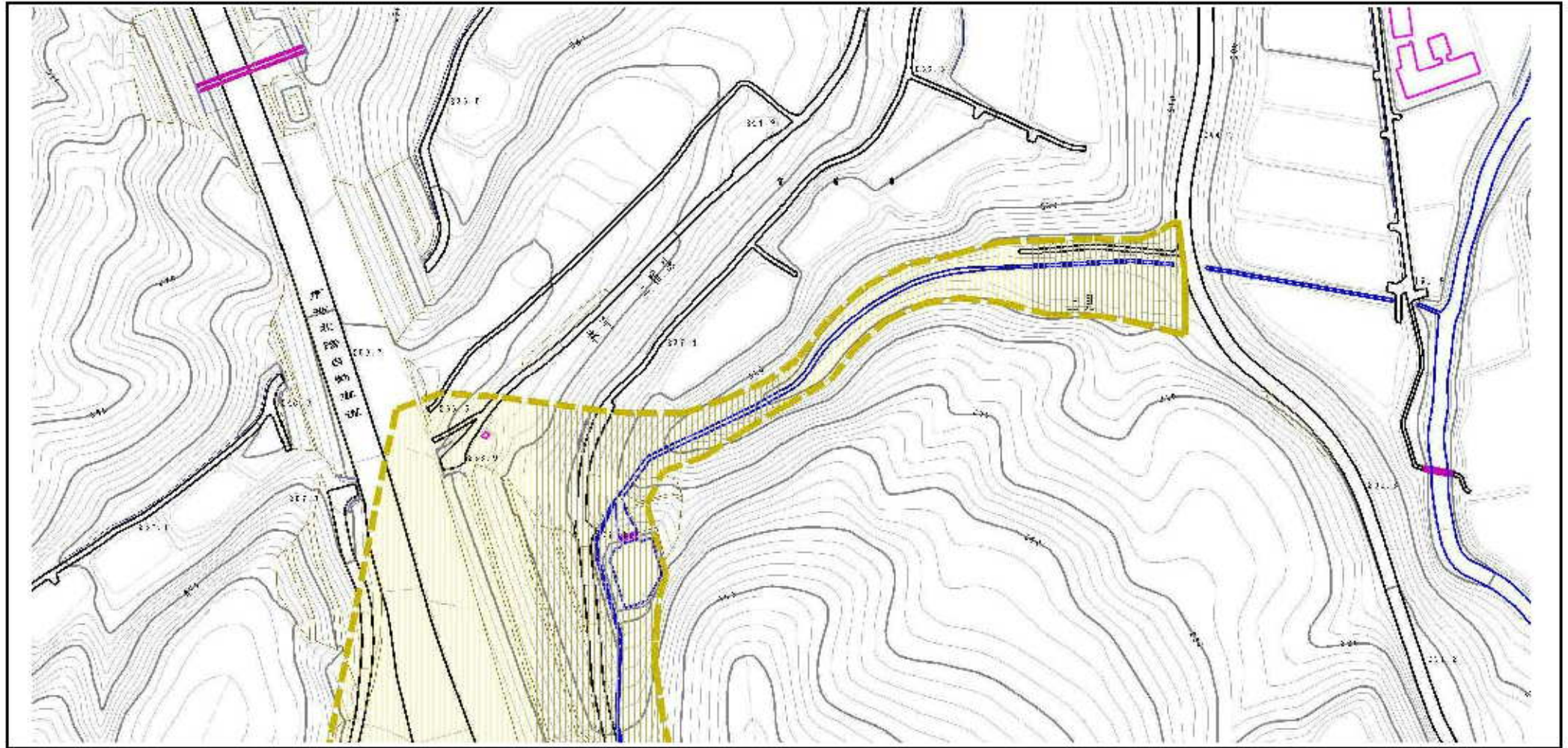
土砂災害警戒区域等の指定の公示に係る図書（その2）



0 ————— 1 ————— × 100m

様式-2(土) 土砂災害警戒区域・土砂災害特別警戒区域 区域図	土砂災害防止法施行令第二条の基準に該当する区域		N 	自然現象の種類	土石流	溪流番号	J458-3
	土砂災害防止法施行令第三条の基準に該当する区域			縮尺 1:2,500	告示番号		溪流名
	その他の区域		告示年月日			所在地	富山県南砺市上見

土砂災害警戒区域等の指定の公示に係る図書（その2）



0 100m

様式-2(土)
土砂災害警戒区域・土砂災害特別警戒区域
区域図

土砂災害防止法施行令第二条の基準に該当する区域 土砂災害防止法施行令第三条の基準に該当する区域 その他の区域	 	N 縮尺 1:2,500	自然現象の種類 告示番号 告示年月日	土石流 告示番号 告示年月日	溪流番号 溪流名 所在地	J458-3 上見(3) 富山県南砺市上見
--	----------	------------------------	--------------------------	----------------------	--------------------	-----------------------------