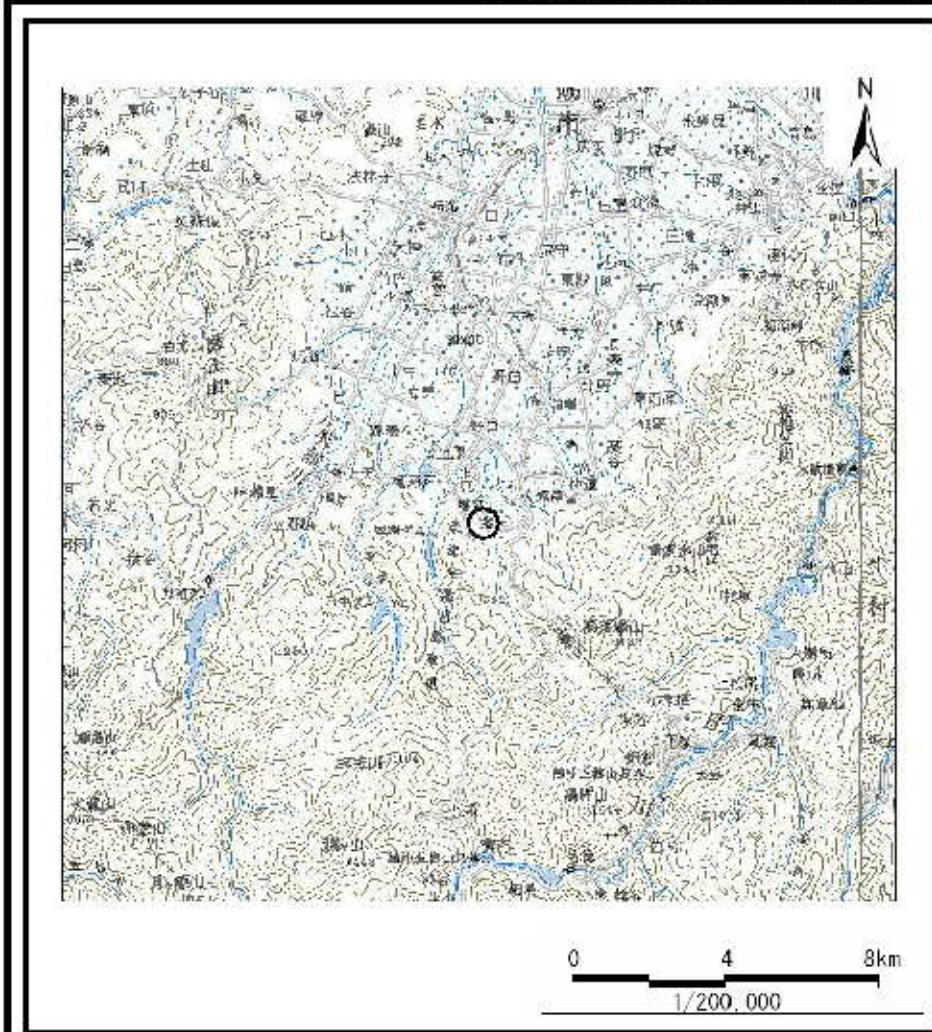
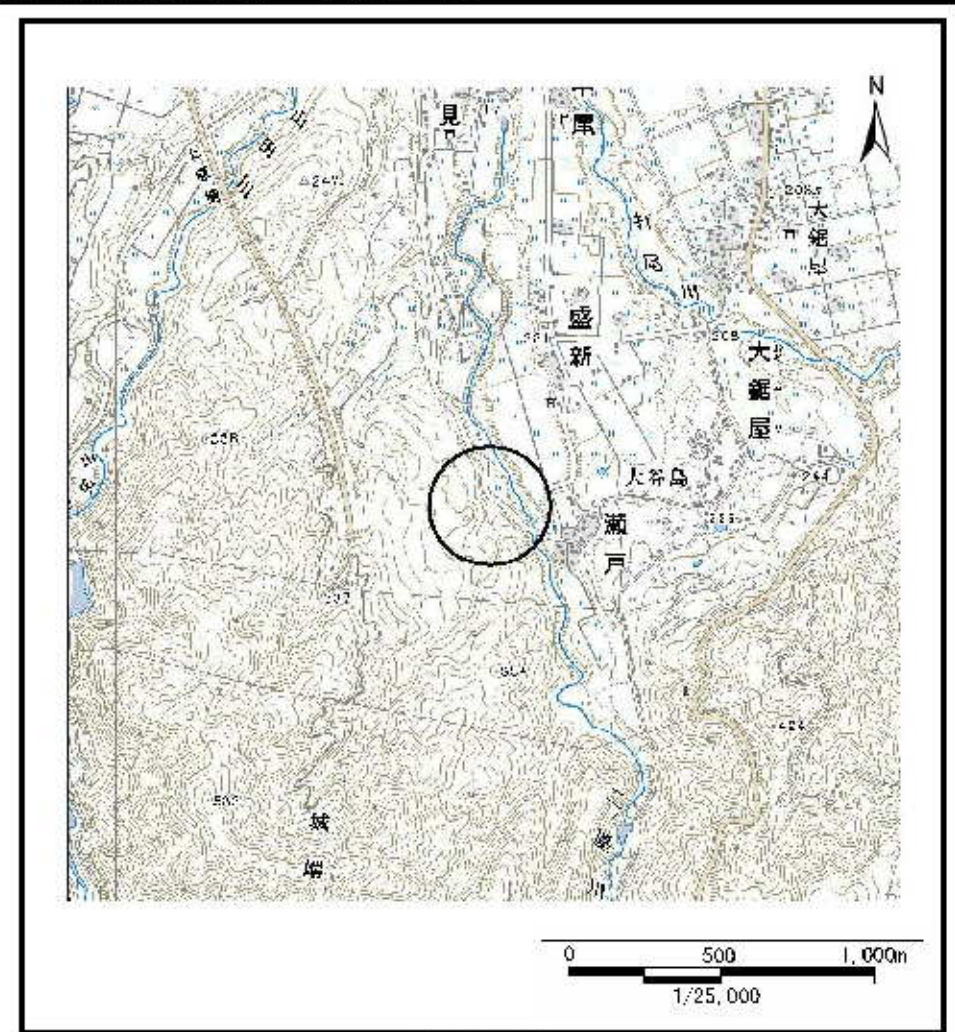


土砂災害警戒区域等の指定の公示に係る図書（その1）



(1/200,000)

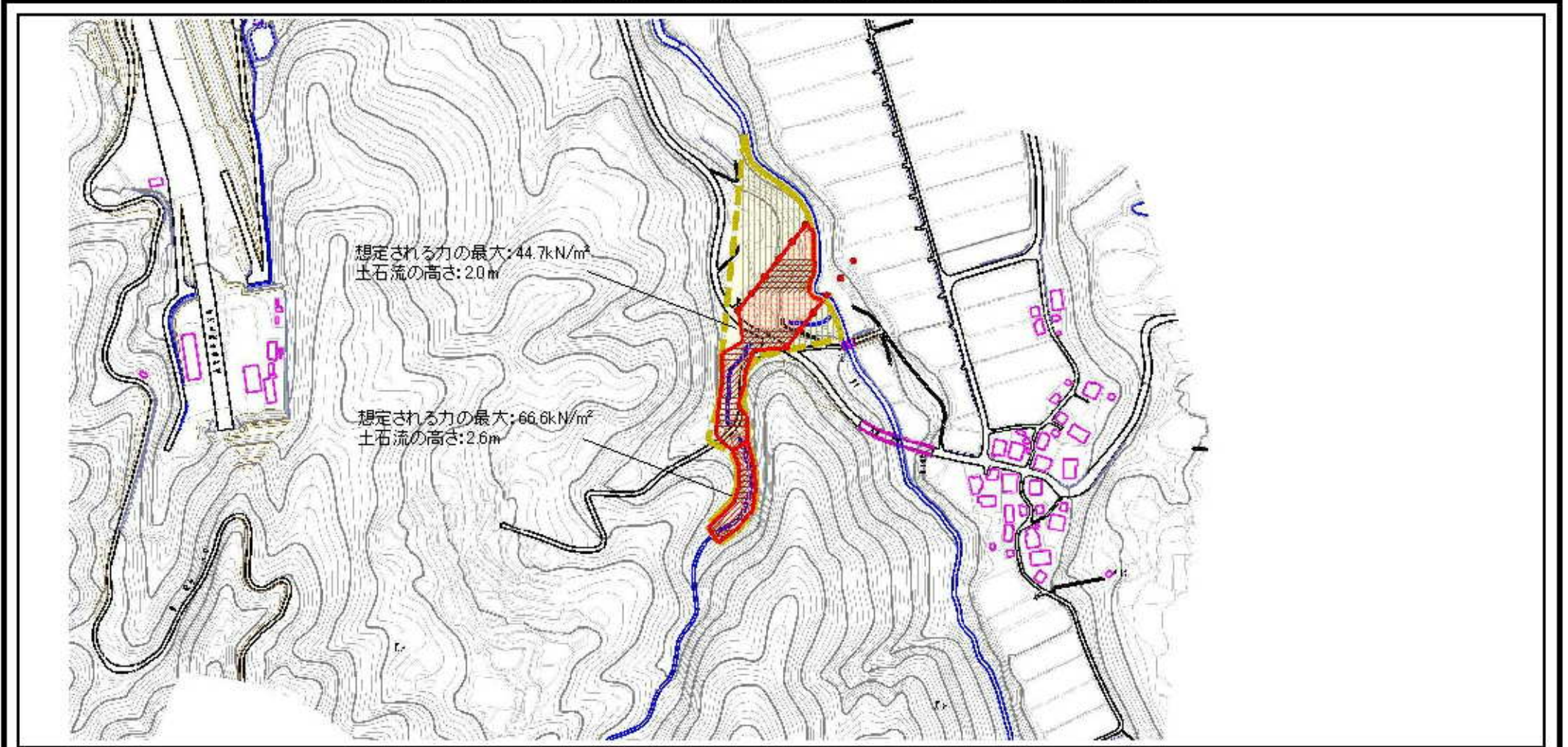


(1/25,000)

様式-1(土) 土砂災害警戒区域・土砂災害特別警戒区域 位置図	自然現象の種類	土石流
	溪流番号	J459
	溪流名	瀬戸(7)
	所在地	富山県南砺市瀬戸

この地図は、国土地理院長の承認を得て、同院発行の数値地図200000(地図画像)及び数値地図25000(地図画像)を複製したものである。(承認番号 平19総複、第778号)

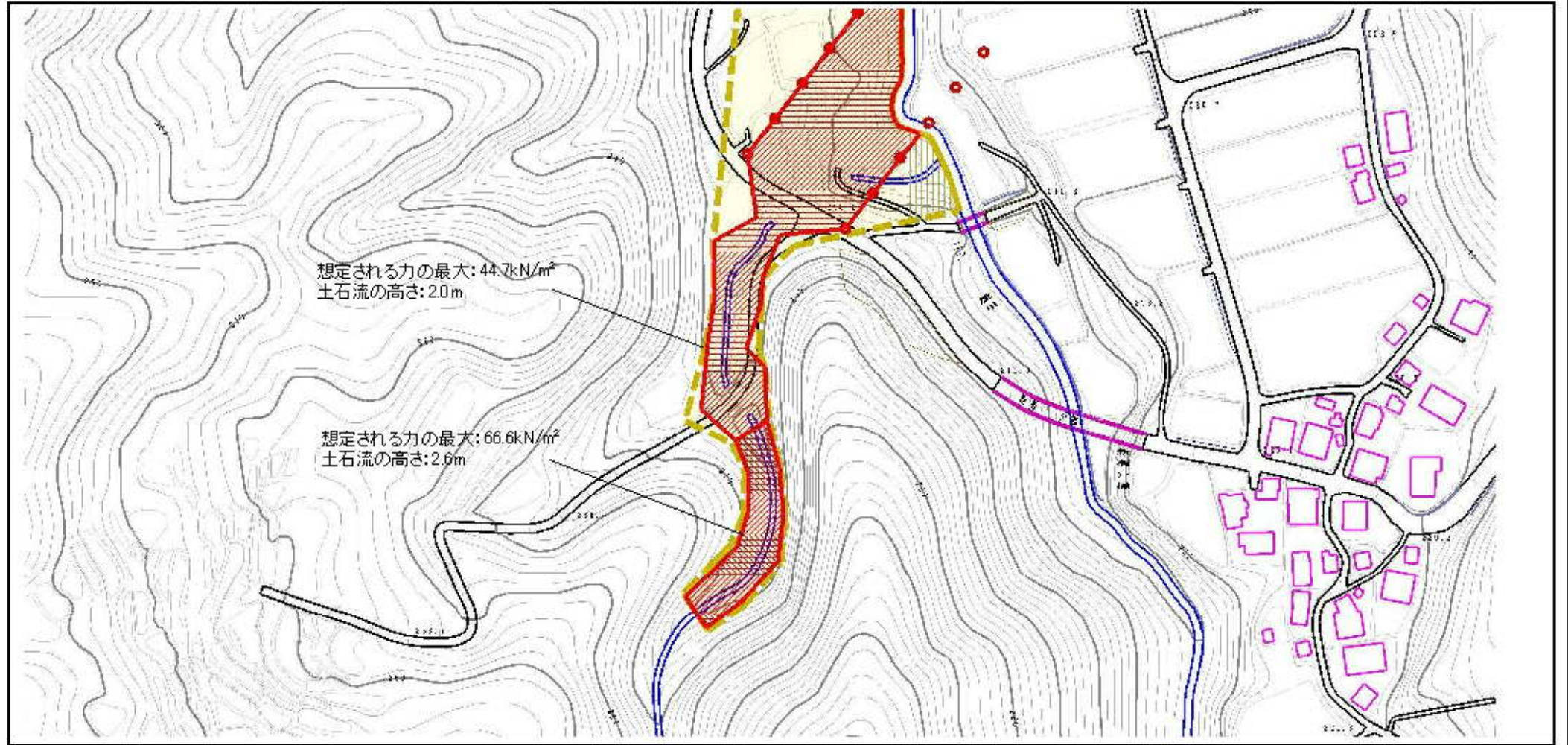
土砂災害警戒区域等の指定の公示に係る図書（その2）



様式-2 (土)
土砂災害警戒区域・土砂災害特別警戒区域
区域図

土砂災害防止法施行令第二条の基準に該当する区域		N 	自然現象の種類	土石流	溪流番号	J459
土砂災害防止法施行令第三条の基準に該当する区域			告示番号		溪流名	瀬戸(7)
その他の区域		縮尺 1:5,000	告示年月日		所在地	富山県南砺市瀬戸

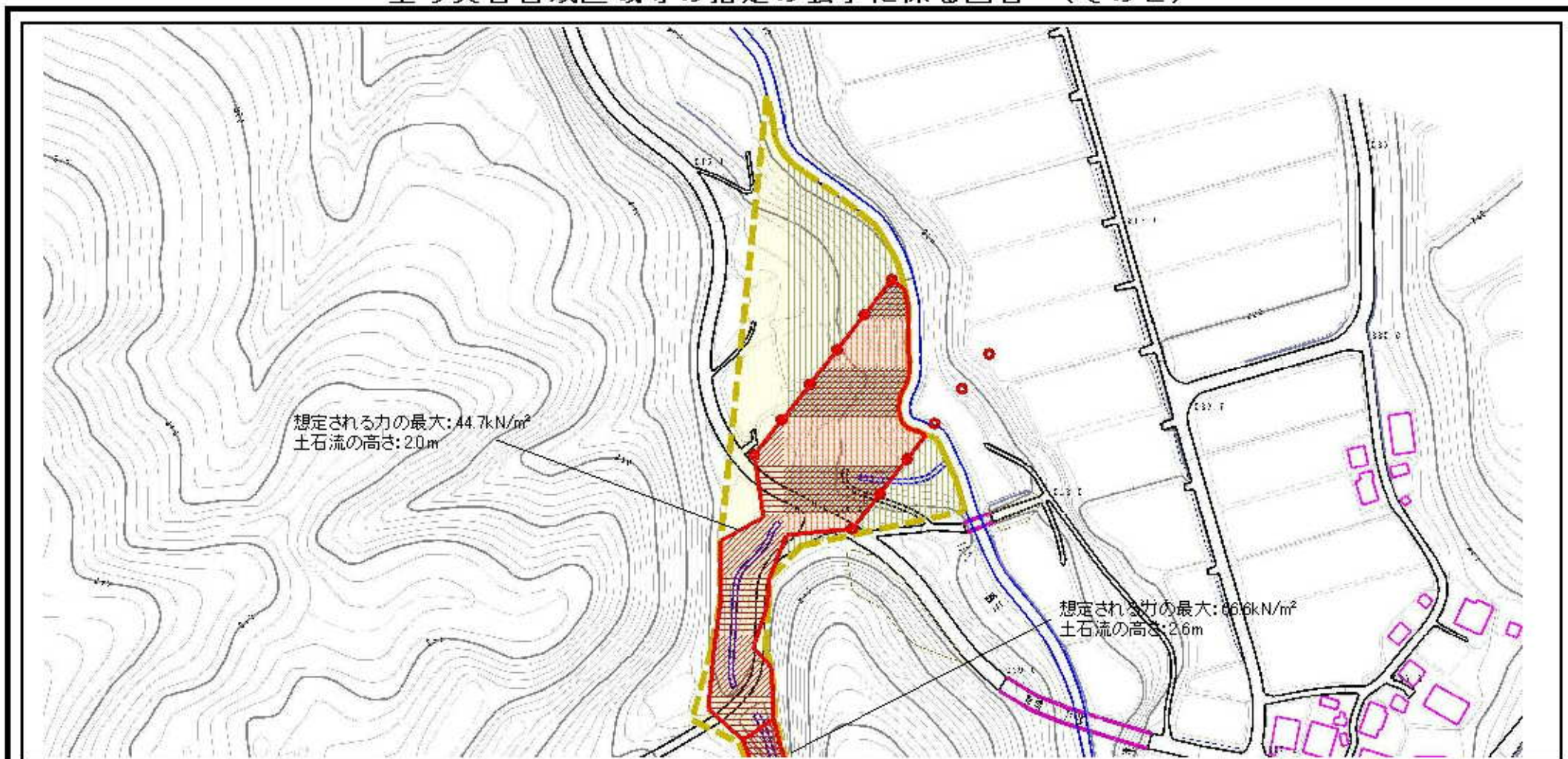
土砂災害警戒区域等の指定の公示に係る図書（その2）



0 ————— 100m

様式-2(土) 土砂災害警戒区域・土砂災害特別警戒区域 区域図	土砂災害防止法施行令第二条の基準に該当する区域		N 	自然現象の種類	土石流	溪流番号	J459
	土砂災害防止法施行令第三条の基準に該当する区域			縮尺 1:2,500	告示番号		溪流名
	その他の区域		告示年月日			所在地	富山県南砺市瀬戸

土砂災害警戒区域等の指定の公示に係る図書（その2）



0 100m × 100m

様式-2 (土)
土砂災害警戒区域・土砂災害特別警戒区域
区域図

土砂災害防止法施行令第二条の基準に該当する区域



自然現象
の種類

土石流

溪流番号

J459

土石流の高さが1mを超える場合、土石等の
移動による力が50kN/m²を超える区域



告示番号

溪流名

瀬戸(7)

土石流の高さが1mを超える場合、土石等の
移動による力が50kN/m²を超えない区域



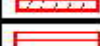
縮尺

告示年月日

所在地

富山県南砺市瀬戸

その他の区域



1:2,500