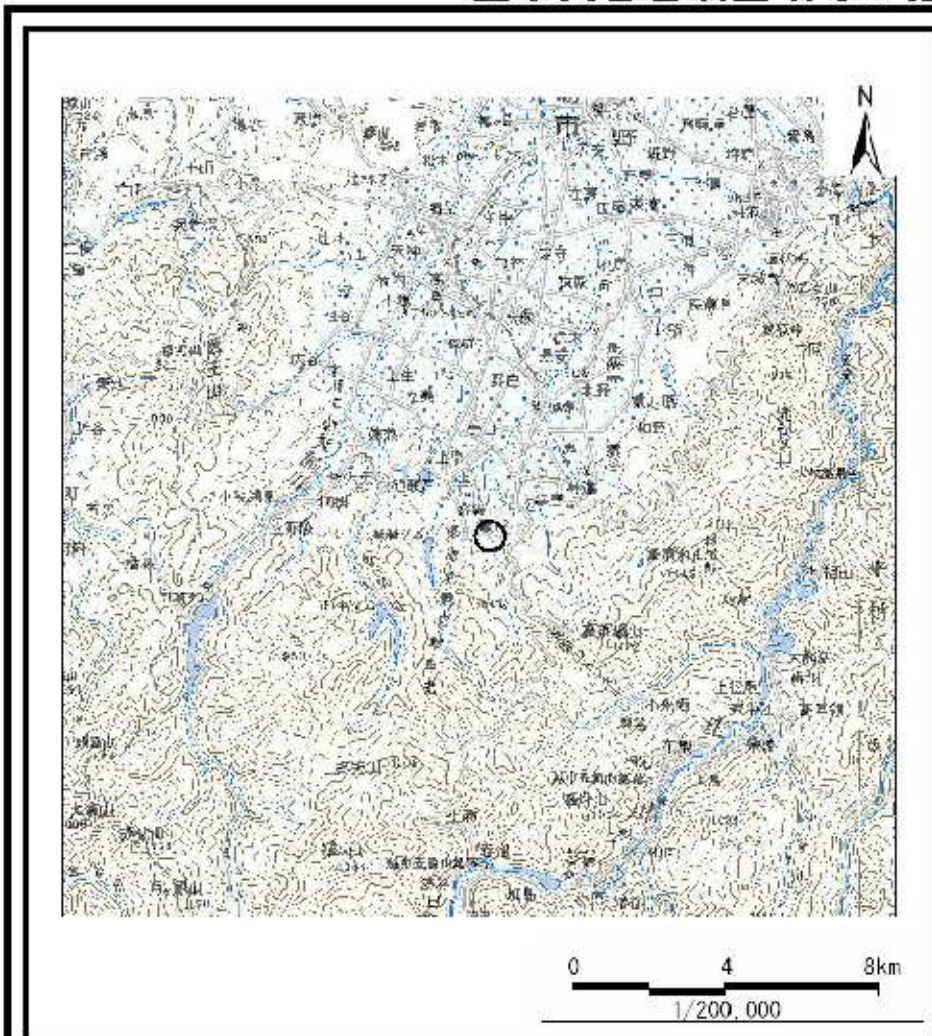
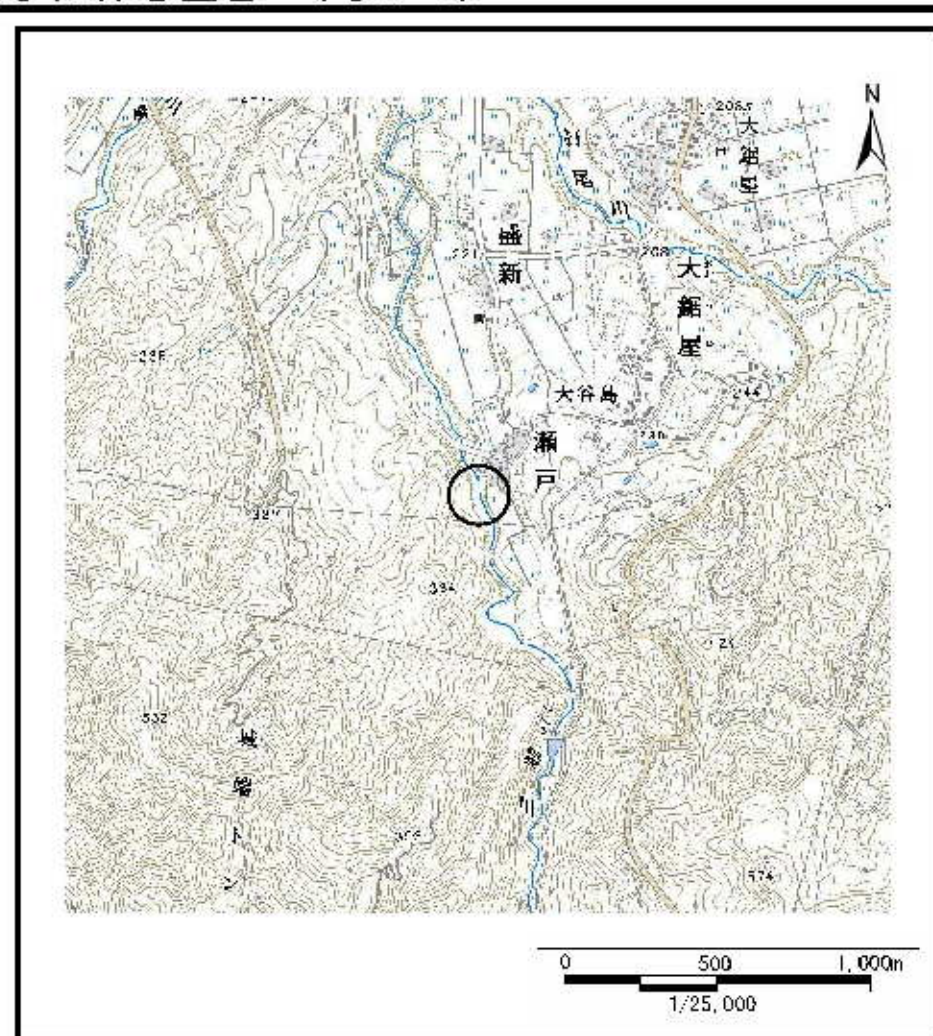


土砂災害警戒区域等の指定の公示に係る図書（その1）



(1/200,000)

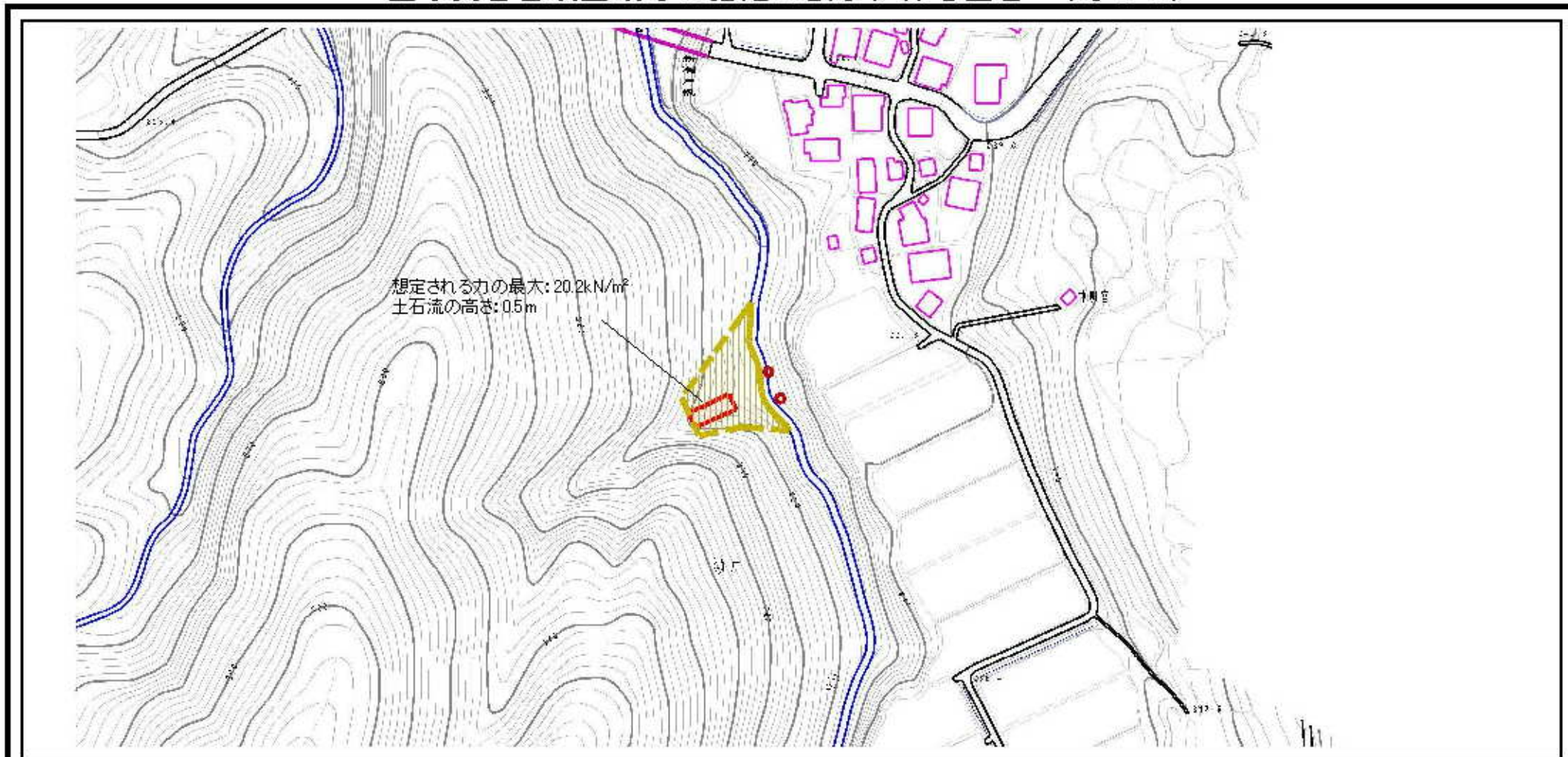


(1/25,000)

様式-1 (土)
土砂災害警戒区域・土砂災害特別警戒区域 位置図




自然現象の種類	土石流
溪流番号	J460
溪流名	瀬戸(8)
所在地	富山県南砺市瀬戸

土砂災害警戒区域等の指定の公示に係る図書（その2）



0 100m × 100m

様式-2 (土)
土砂災害警戒区域・土砂災害特別警戒区域
区域図

土砂災害防止法施行令第二条の基準に該当する区域		N ↑	自然現象の種類	土石流	溪流番号	J460
土砂災害防止法施行令第三条の基準に該当する区域			告示番号		溪流名	瀬戸(8)
その他の区域		縮尺 1:2,500	告示年月日		所在地	富山県南砺市瀬戸