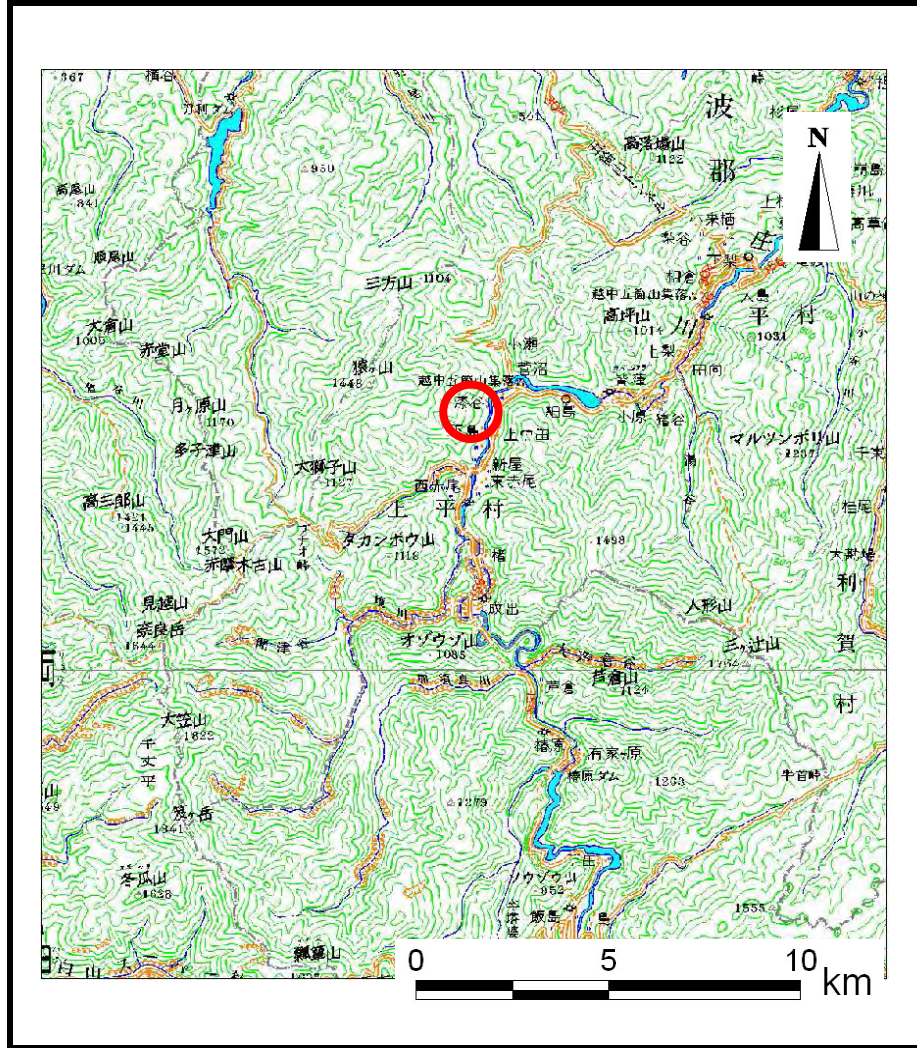
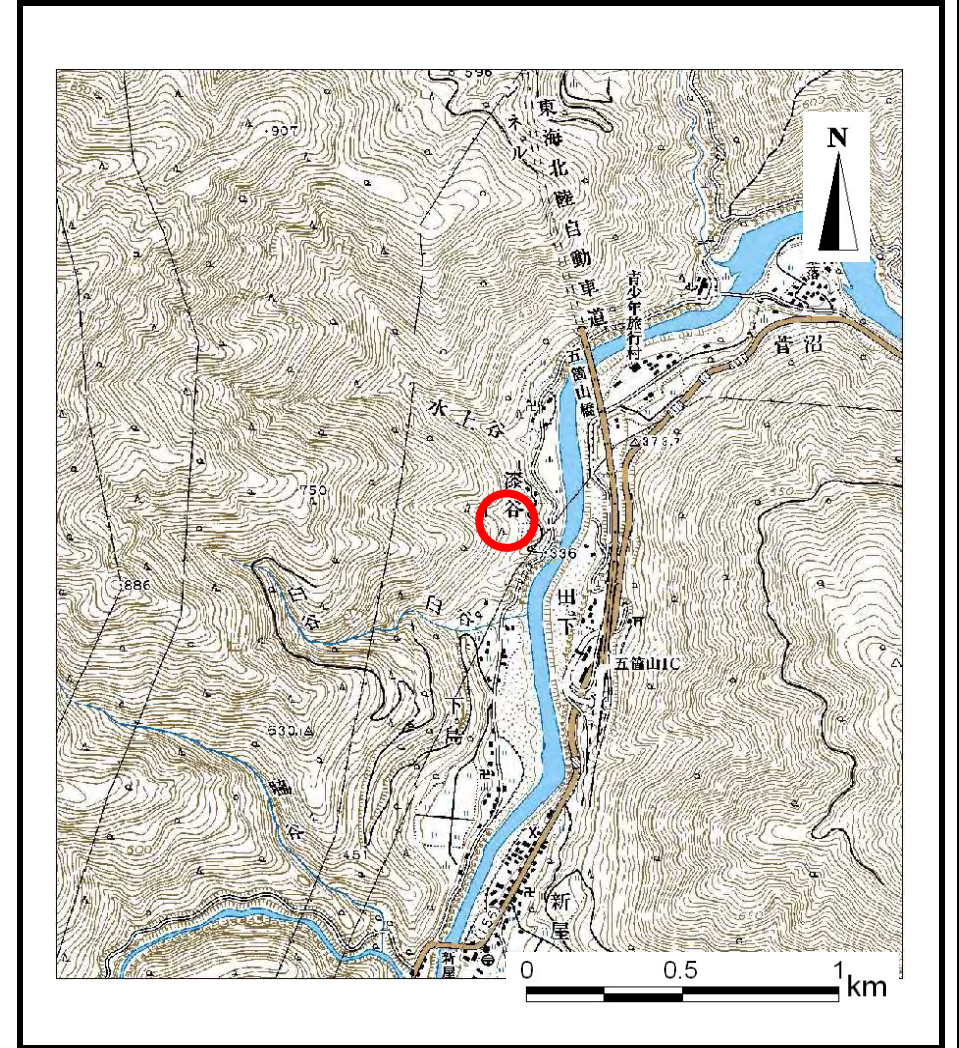


土砂災害警戒区域等の指定の公示に係る図書（その1）



(1/200,000)



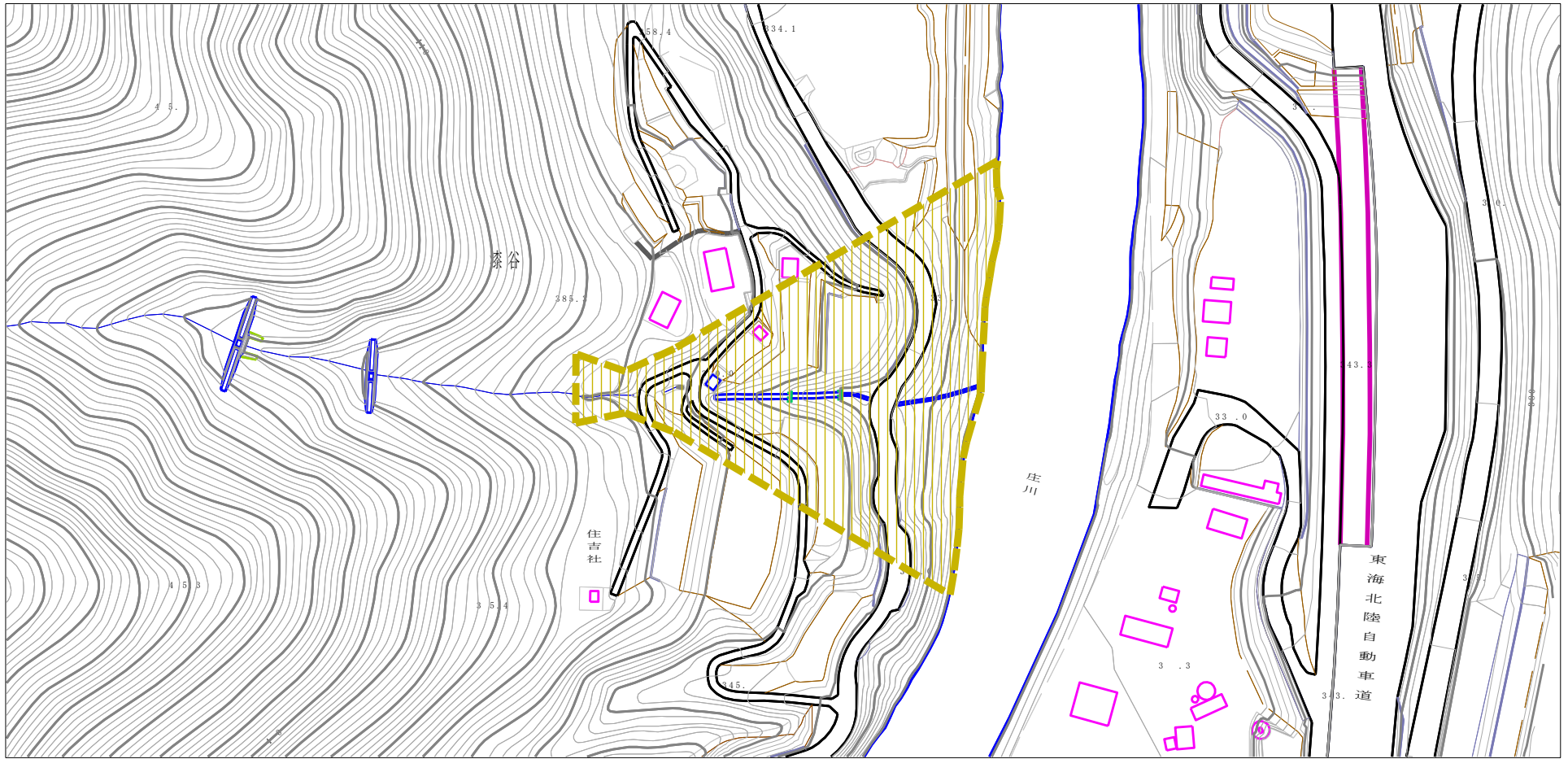
(1/25,000)

様式-1 (土)
土砂災害警戒区域・土砂災害特別警戒区域 位置図

自然現象の種類	土石流
溪流番号	J466
溪流名	漆谷
所在地	富山県南砺市漆谷

この地図は、国土地理院長の承認を得て、同院発行の数値地図200000(地図画像)及び数値地図25000(地図画像)を複製したものである。(承認番号 平21業復、第346号)

土砂災害警戒区域等の指定の公示に係る図書（その2）



0 1 × 100m

様式-2(土)

土砂災害警戒区域・土砂災害特別警戒区域
区域図

土砂災害防止法施行令第二条の基準に該当する区域



N

自然現象
の種類

土石流

溪流番号 J466

土砂災害防止法施行令第三条の基準に該当する区域



告示番号

溪流名 漆谷

土砂災害防止法施行令第三条の基準に該当する区域



縮尺
1:2,500

告示年月日

所在地

富山県南砺市漆谷

その他の区域

