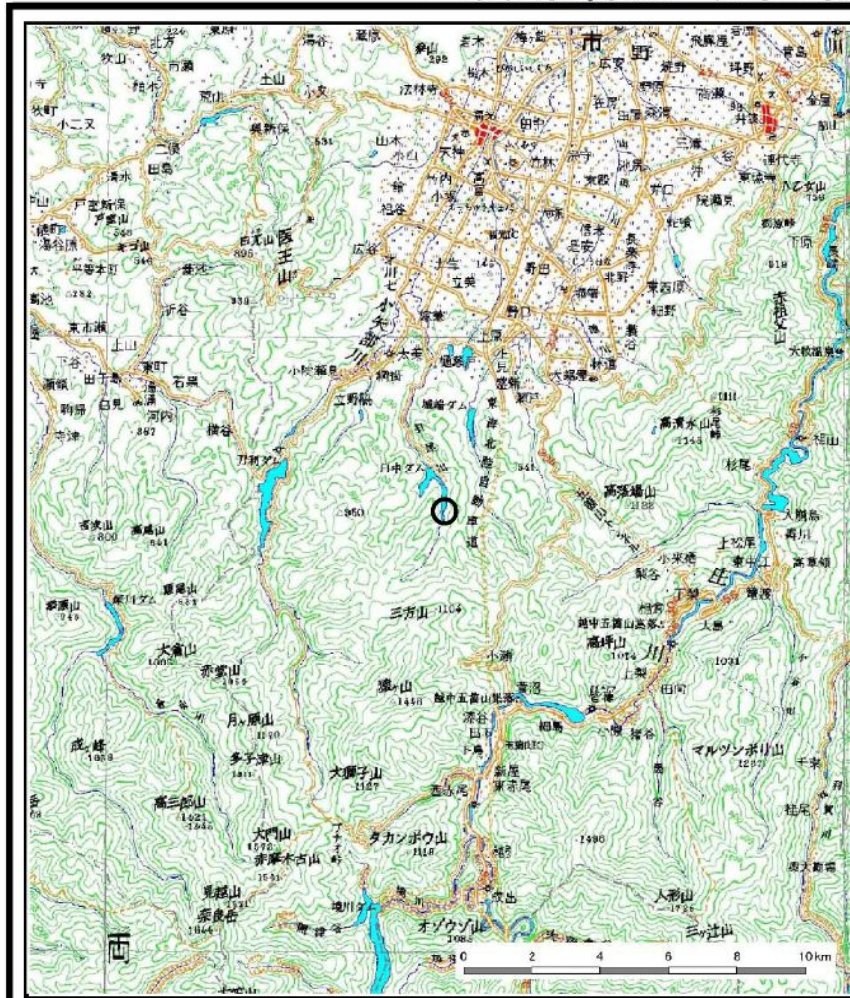
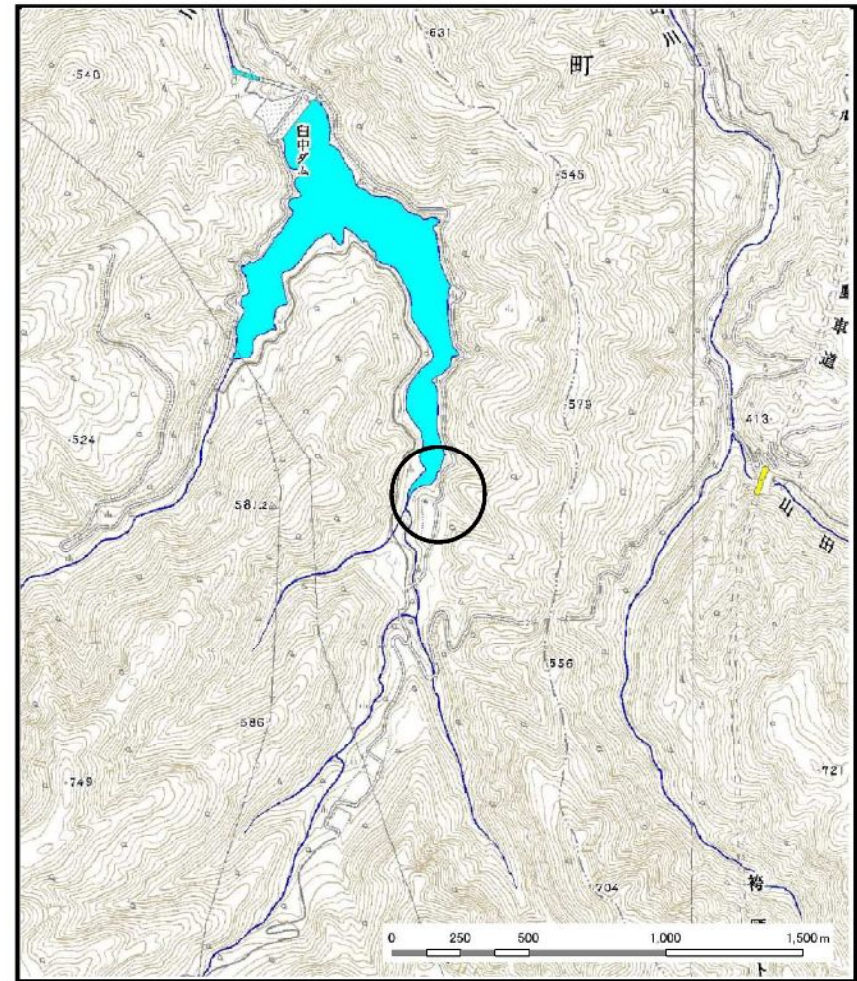


## 土砂災害警戒区域等の指定の公示に係る図書（その1）



(1/200,000)



(1/25,000)

様式-1(土)

土砂災害警戒区域・土砂災害特別警戒区域 位置図

自然現象の種類	土石流
溪流番号	J469
溪流名	臼中(1)
所在地	富山県南砺市臼中

この地図は、国土地理院長の承認を得て、同院発行の数値地図20000(地図画像)及び数値地図25000(数値地図)を複製したものである。(承認番号 平20業復 第802号)

## 土砂災害警戒区域等の指定の公示に係る図書（その2）



想定される力の最大：17.0kN/m<sup>2</sup>  
土石流の高さ：0.5m



様式-2(土)  土砂災害警戒区域・土砂災害特別警戒区域 区域図	土砂災害防止法施行令第二条の基準に該当する区域 (土砂災害警戒区域)		N  縮尺 1:2,500	自然現象 の種類	土石流	溪流番号	J469
	土砂災害防止法施行令第三条の基準に該当する区域 (土砂災害特別警戒区域)			告示番号		溪流名	臼中(1)
	土砂災害防止法施行令第三条の基準に該当する区域 (土砂災害特別警戒区域)			告示年月日		所在地	富山県南砺市臼中
	その他の区域						