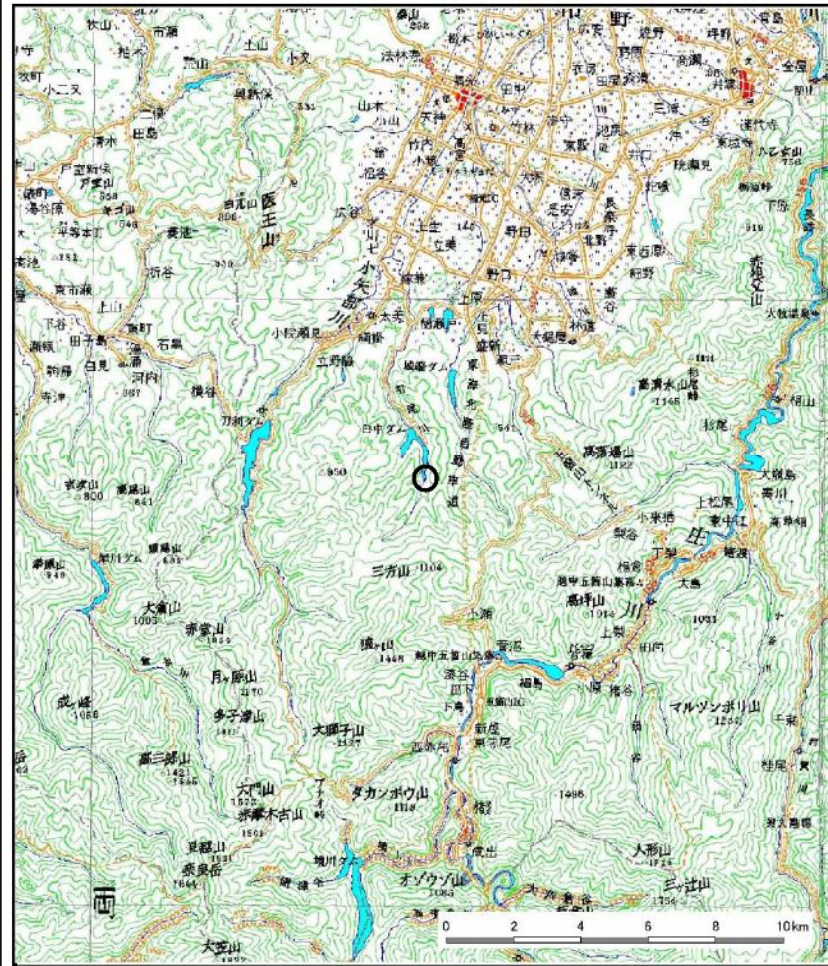
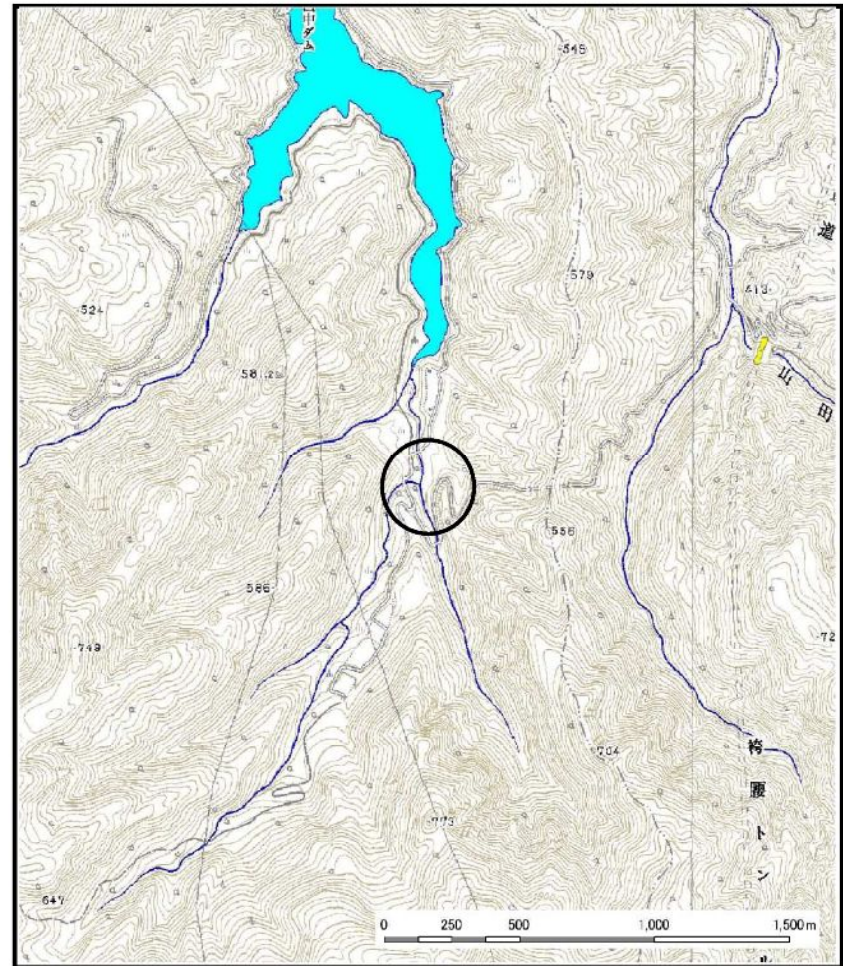


土砂災害警戒区域等の指定の公示に係る図書（その1）



(1/200,000)



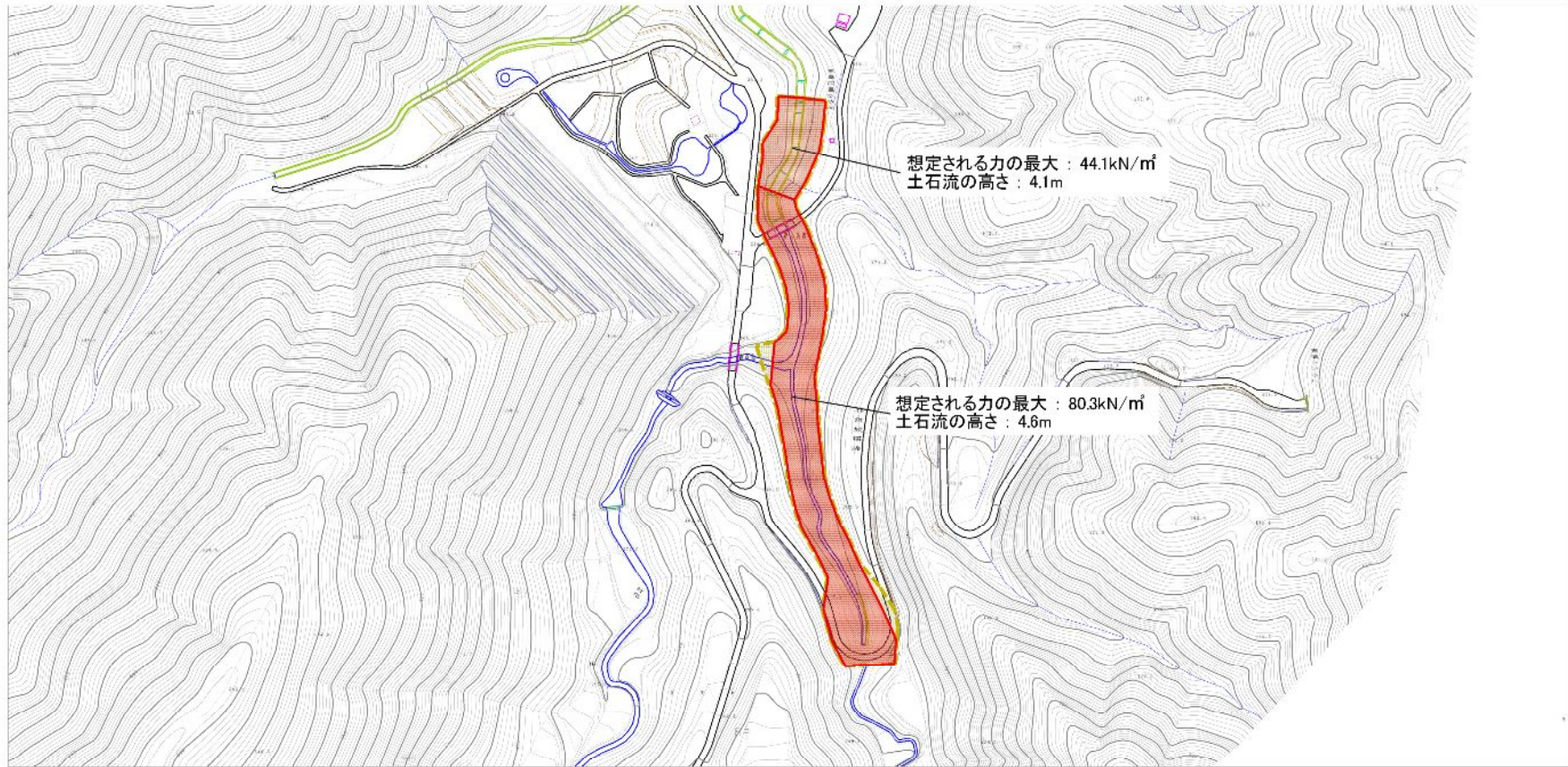
(1/25,000)

様式-1 (土)
土砂災害警戒区域・土砂災害特別警戒区域 位置図

自然現象の種類	土石流
溪流番号	J472
溪流名	臼中(4)
所在地	富山県南砺市臼中

この地図は、国土地理院長の承認を得て、同院発行の数値地図200000（地図画像）及び数値地図25000（数値地図）を複製したものである。（承認番号 平20業復 第802号）

土砂災害警戒区域等の指定の公示に係る図書（その2）



0 1 2 × 100m

様式-2(土) 土砂災害警戒区域・土砂災害時警戒区域 区域図	土砂災害警戒区域等指定に関する法律第14条第1項 (土砂災害警戒区域)		N 自然現象 の種類 土石流 告示番号 告示年月日 総尺 1:2,500	深流番号	J472
	土砂災害時警戒区域			深流名	臼中(4)
	土砂災害警戒区域等指定に関する法律第14条第2項 (土砂災害時警戒区域)			所在地	富山県南砺市臼中
	土砂災害警戒区域等指定に関する法律第14条第3項 (土砂災害時警戒区域)				