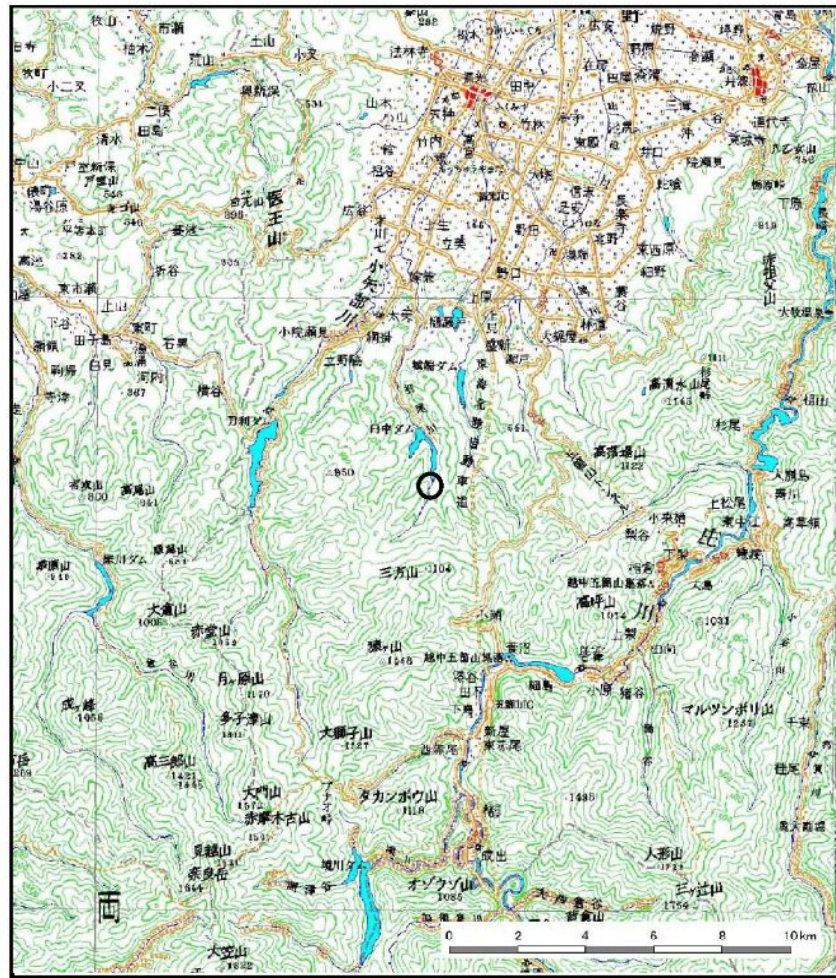
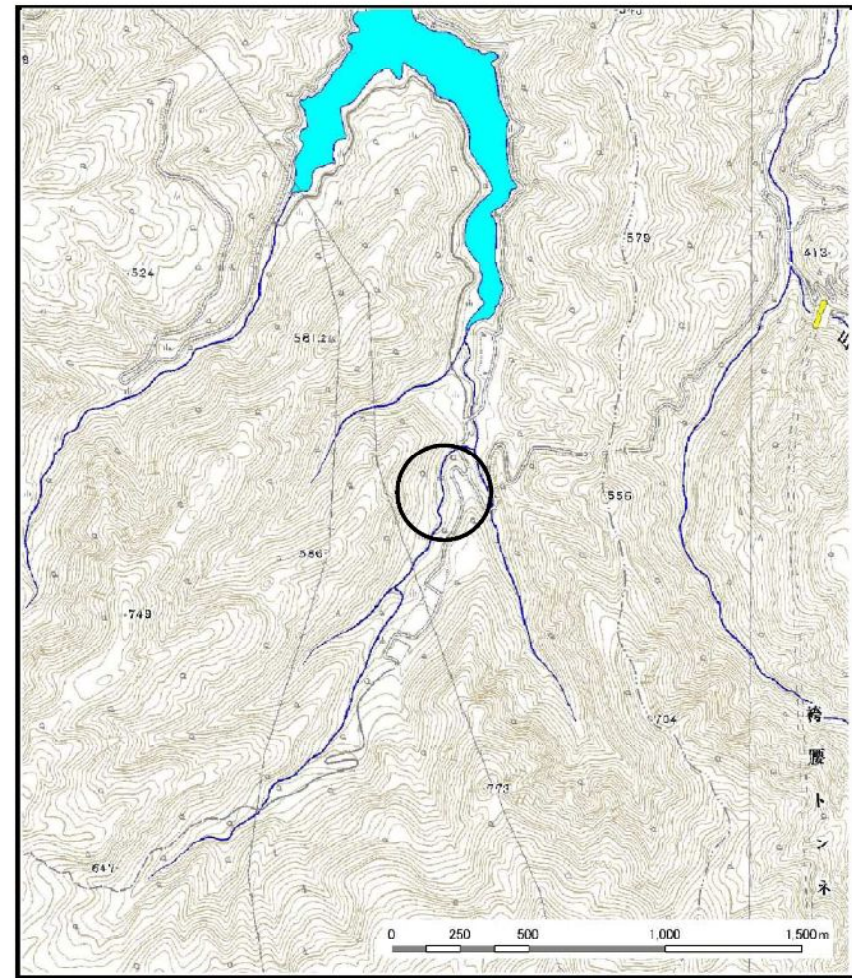


## 土砂災害警戒区域等の指定の公示に係る図書（その1）



(1/200,000)



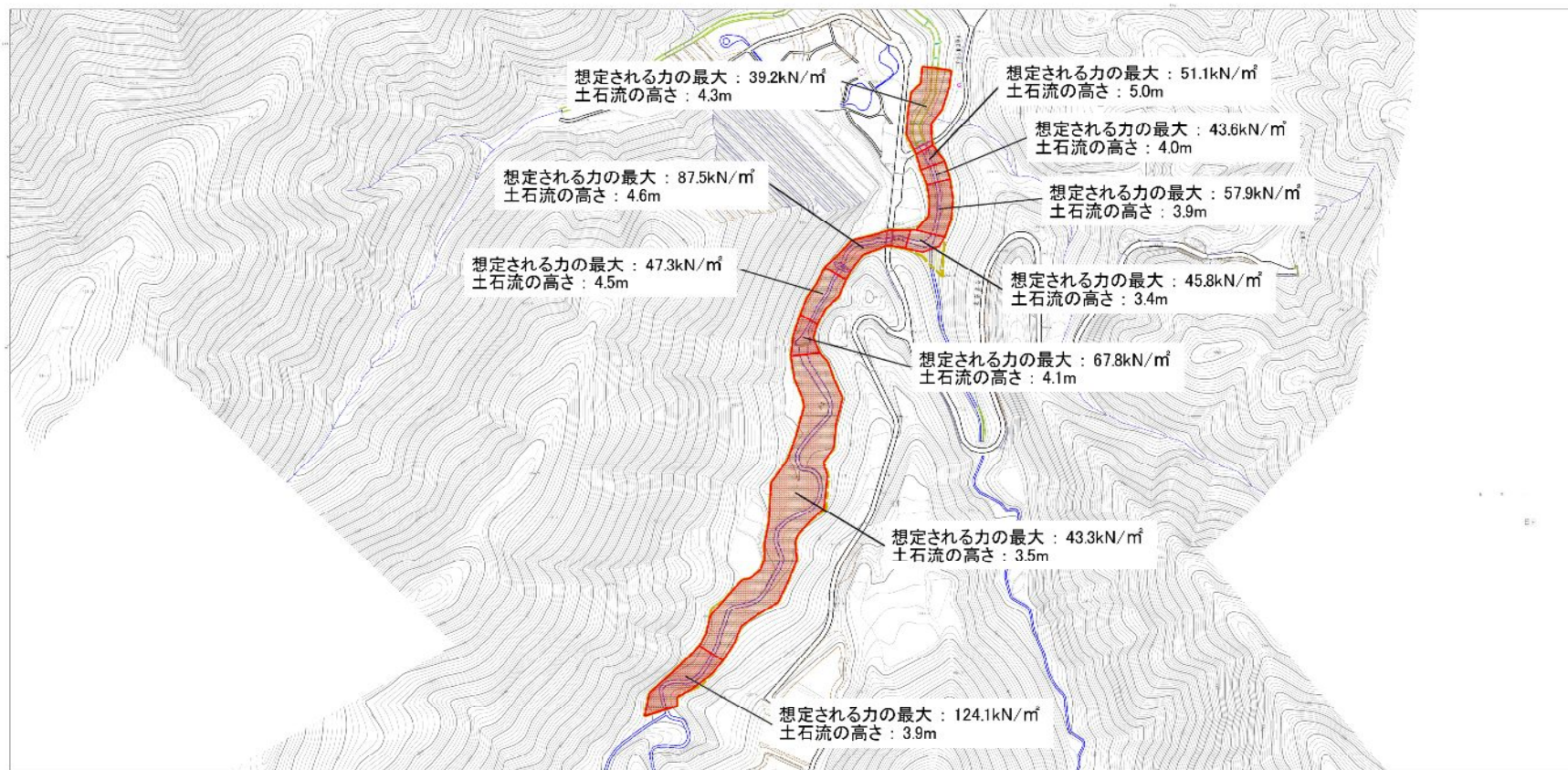
(1/25,000)

様式-1 (土)  
土砂災害警戒区域・土砂災害特別警戒区域 位置図

自然現象の種類	土石流
溪流番号	J473
溪流名	臼中(5)
所在地	富山県南砺市臼中

この地図は、国土地理院長の承認を得て、同院発行の数値地図200000（地図画像）及び数値地図25000（数値地図）を複製したものである。（承認番号 平20業復 第802号）





種別一(土) 土砂災害警戒区域・土砂災害特別警戒区域 区域図	1:2,500 1:2,500	土砂災害 警戒区域 土砂災害特別警戒区域	深さ番号 5373
		告示番号 告示番号	図名 図中(5)
		告示番号 告示番号	告示番号 告示番号