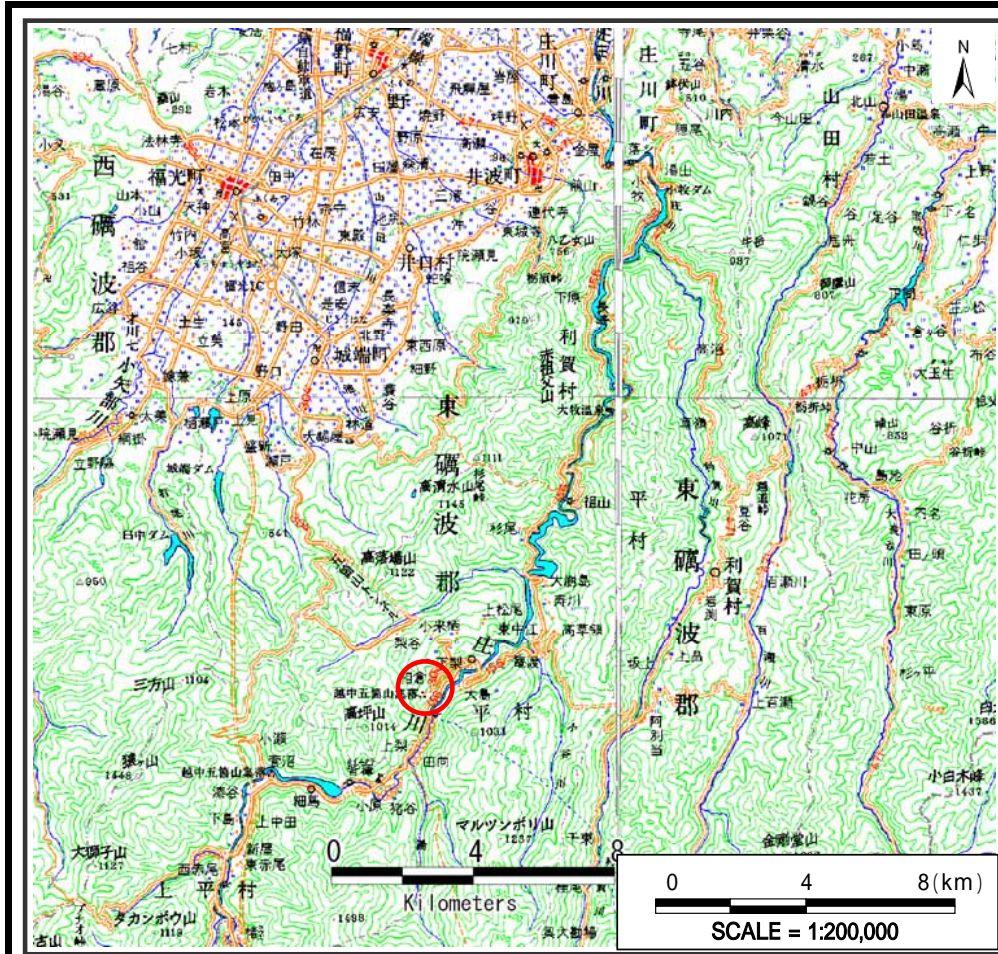
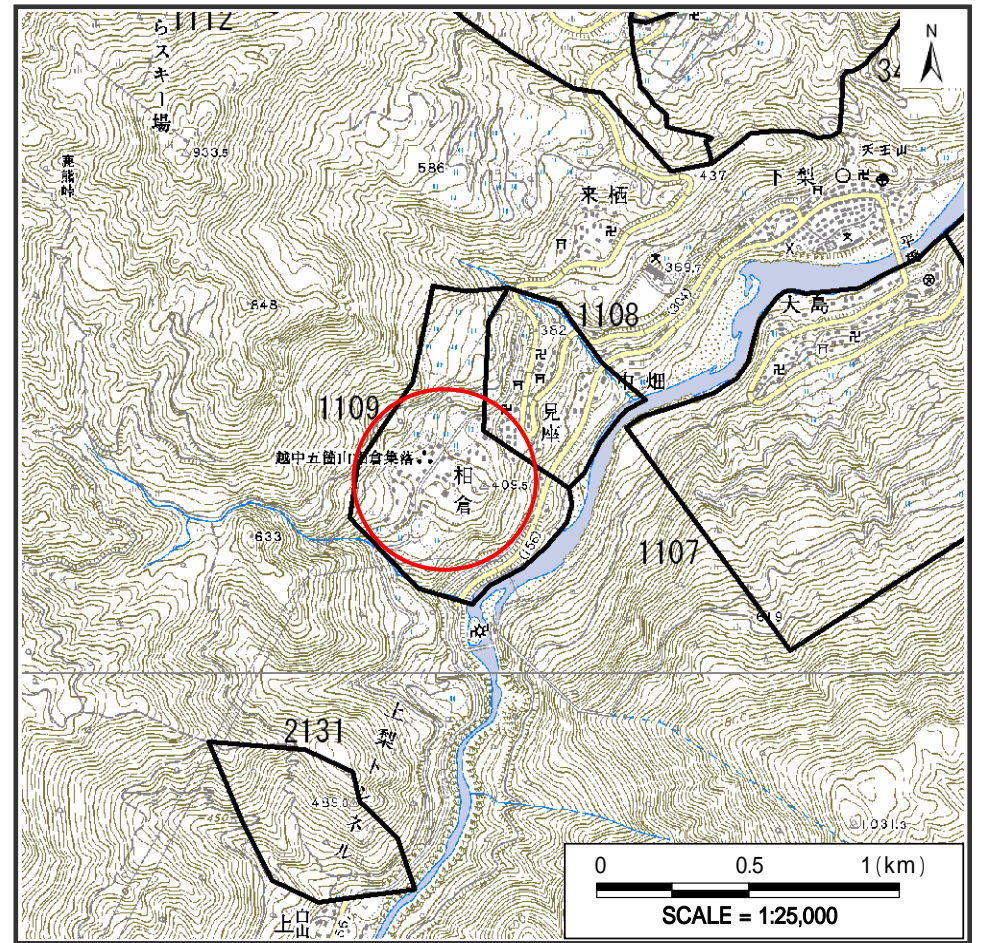


# 土砂災害警戒区域等の指定の公示に係る図書（その1）



(1/200,000)



(1/25,000)

様式 - 1 (地)

土砂災害警戒区域・土砂災害特別警戒区域 位置図

自然現象の種類

地滑り

箇所番号

1109

箇所名

相倉地区

地滑り区域名

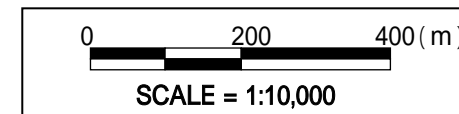
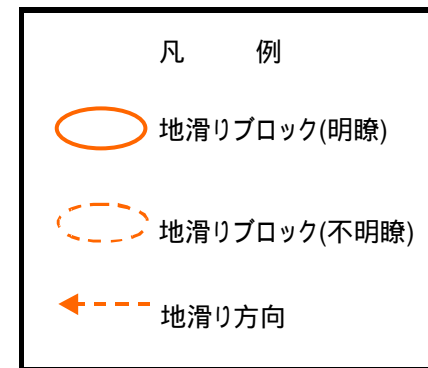
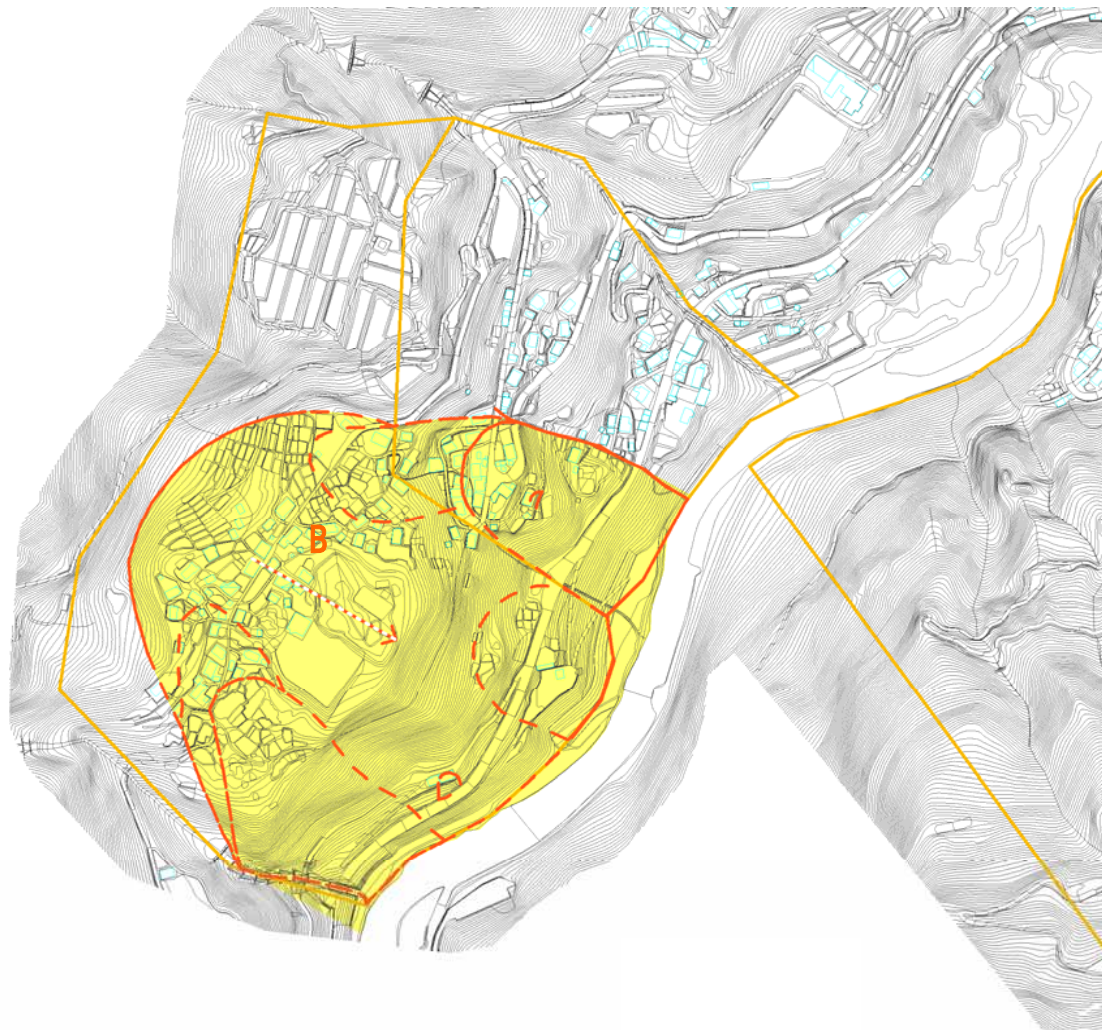
1109B

所在地

富山県南砺市中畑, 見座, 相倉

この地図は、国土地理院長の承認を得て、同院発行の数値地図200000(地図画像)及び25000(地図画像)を複製したものである。(承認番号 平17総複、第119号)

# 土砂災害警戒区域等の指定の公示に係る図書（その2）



様式 - 2 (地) 土砂災害警戒区域区域図	土砂災害防止法施行令第二 条の基準に該当する区域 (土砂災害警戒区域)		N 縮尺 1:10,000	自然現象 の種類	地滑り	箇所番号	1109	箇所名	相倉
	土砂災害防止法施行令第三 条の基準に該当する区域 (土砂災害特別警戒区域)			告示番号		地滑り区域名	1109B		
				告示年月日		所在地	富山県南砺市中畑, 見座, 相倉		