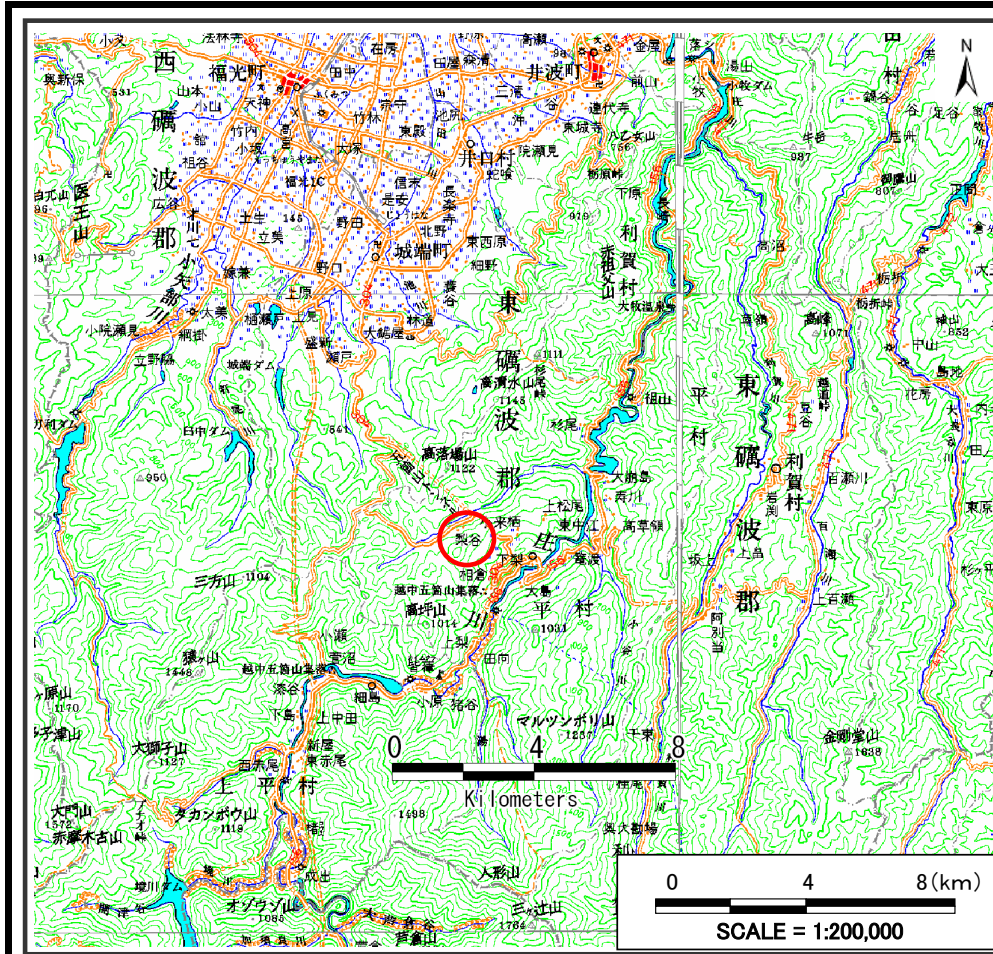
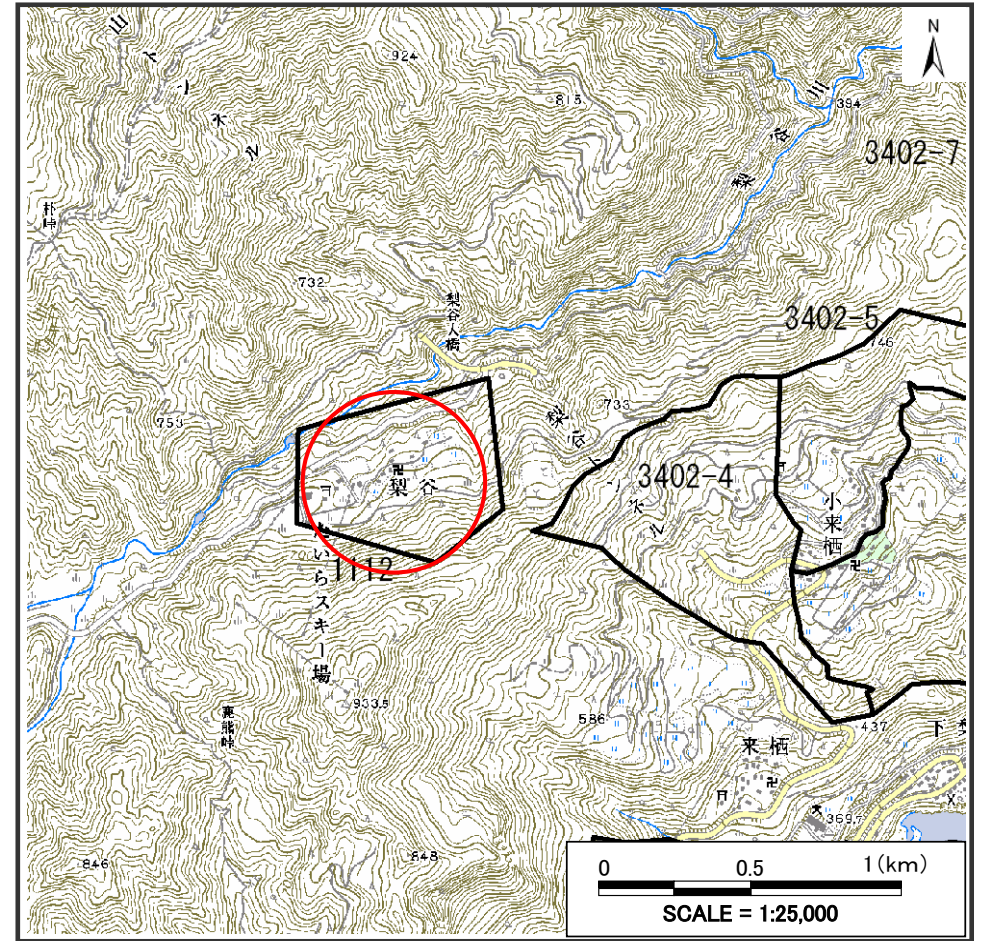


土砂災害警戒区域等の指定の公示に係る図書（その1）



(1/200,000)



(1/25,000)

様式－1(地)

土砂災害警戒区域・土砂災害特別警戒区域 位置図

自然現象の種類

地滑り

箇所番号

1112

箇所名

梨谷地区

地滑り区域名

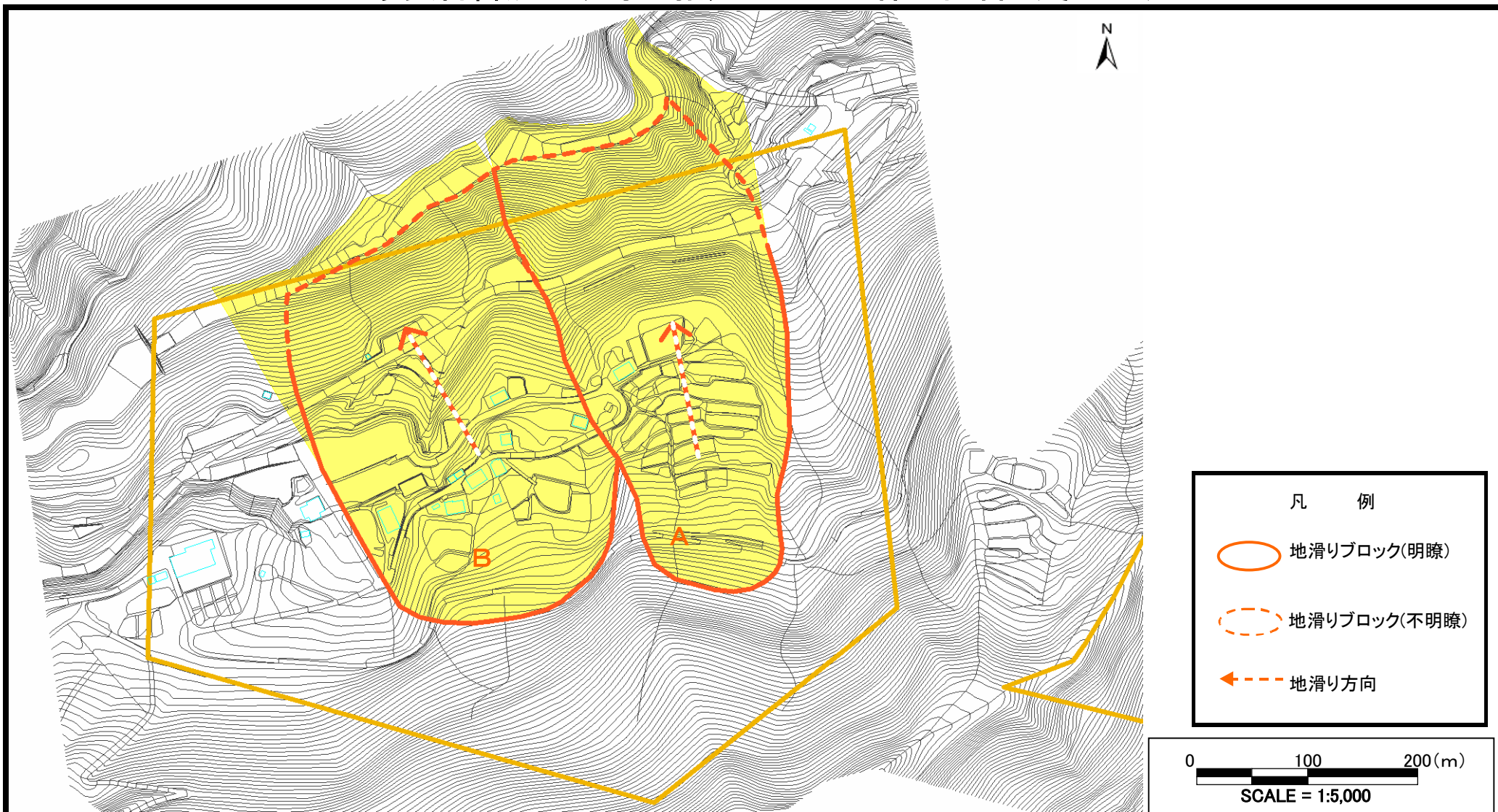
1112A～B

所在地

富山県南砺市梨谷

この地図は、国土地理院長の承認を得て、同院発行の数値地図20000(地図画像)及び25000(地図画像)を複製したものである。(承認番号 平17総複、第119号)

土砂災害警戒区域等の指定の公示に係る図書（その2）



様式-2(地) 土砂災害警戒区域区域図	土砂災害防止法施行令第二 条の基準に該当する区域 (土砂災害警戒区域)		N 縮尺 1:5,000	自然現象 の種類	地滑り	箇所番号	1112	箇所名	梨谷地区	
	土砂災害防止法施行令第三 条の基準に該当する区域 (土砂災害特別警戒区域)			告示番号	地滑り区域名	1112A~B				
				告示年月日	所在地	富山県南砺市梨谷				