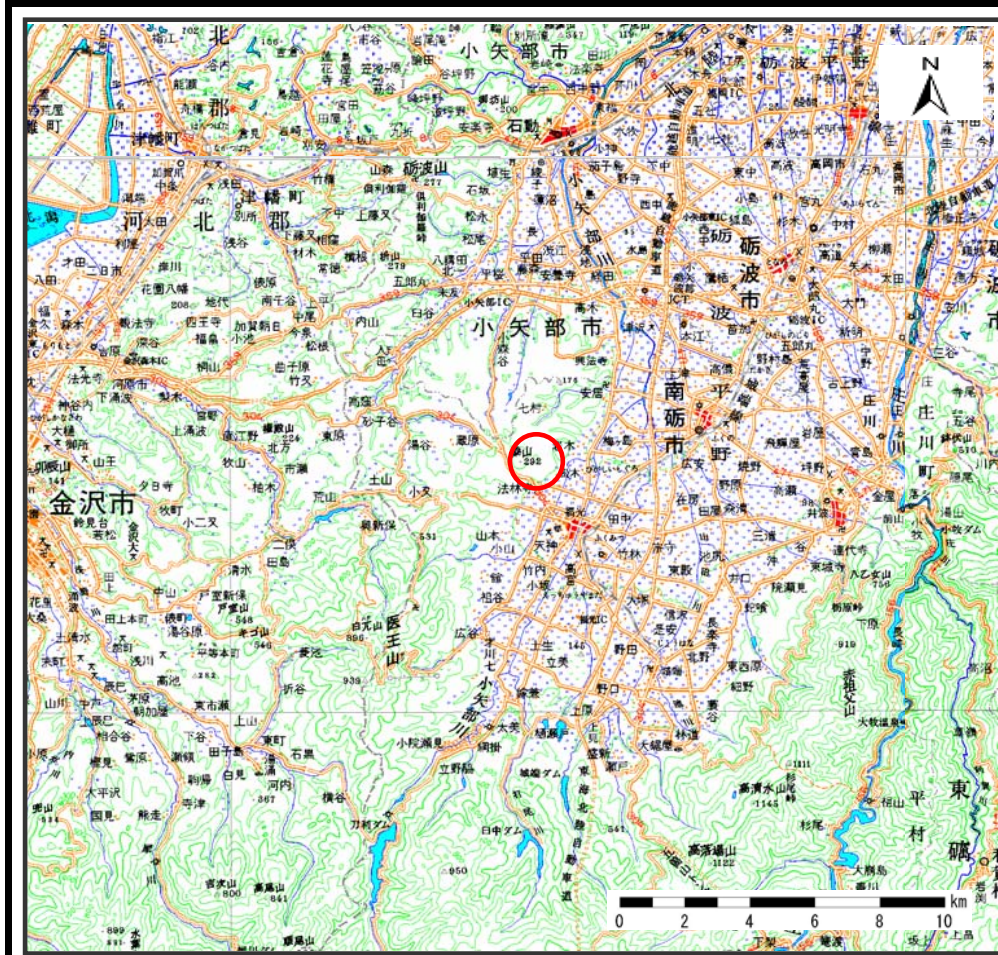
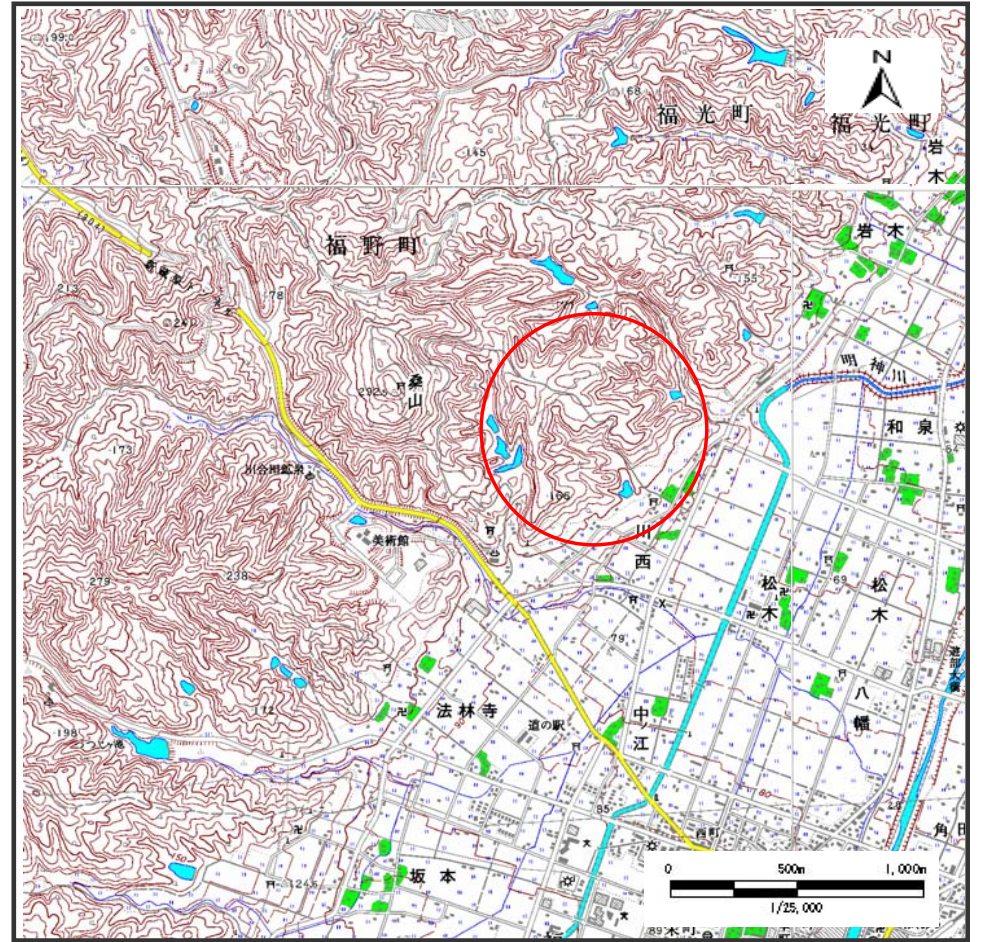


# 土砂災害警戒区域等の指定の公示に係る図書（その1）



(1/200,000)



(1/25,000)

様式－1(地)

土砂災害警戒区域・土砂災害特別警戒区域 位置図

自然現象の種類

地すべり

箇所番号

1221

箇所名

川西

地滑り区域名

1221A1～1219B2

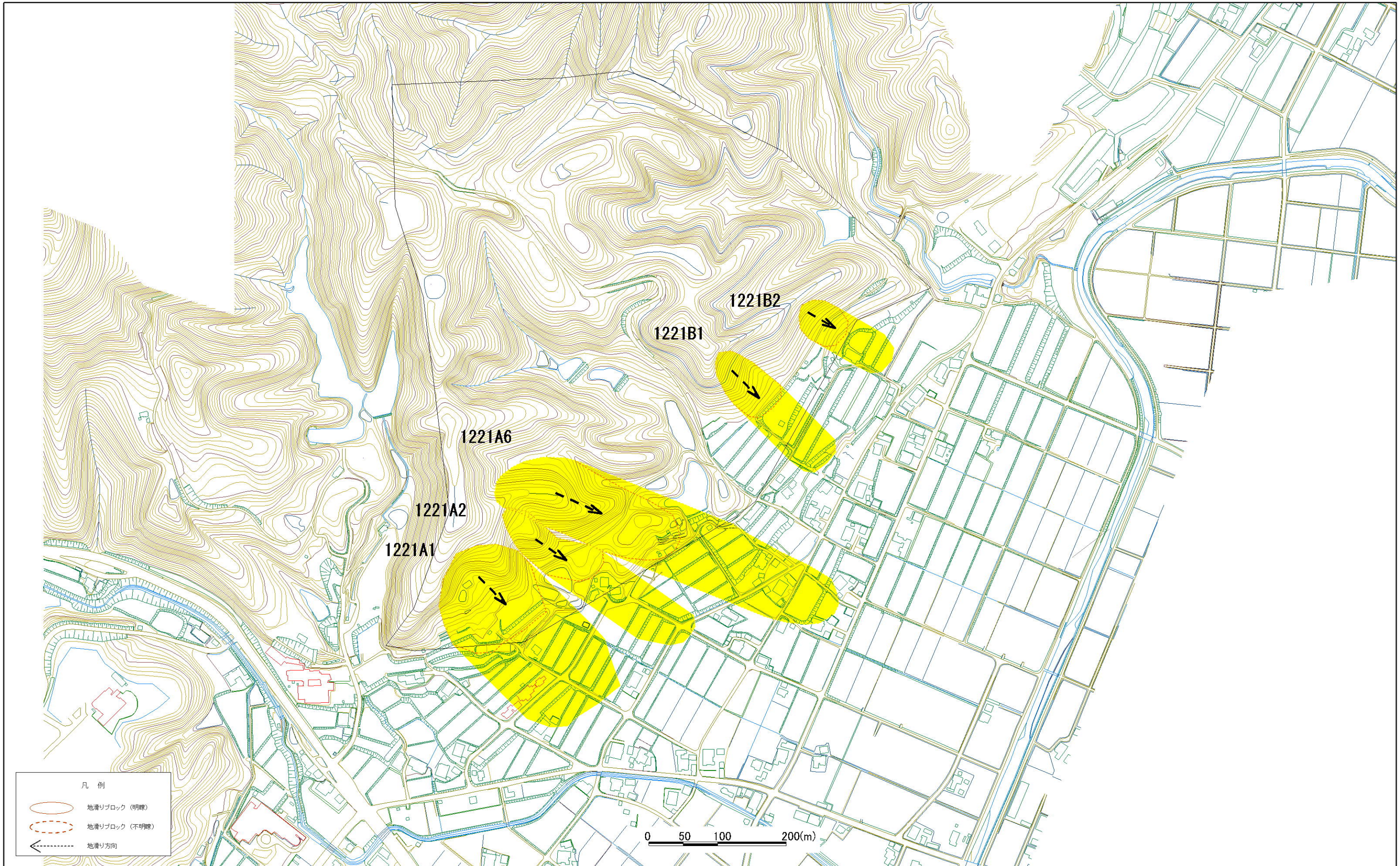
所在地

富山県南砺市川西

この地図は、国土地理院長の承認を得て、同院発行の数値地図20000(地図画像)及び数値地図25000(地図画像)を複製したものである。(承認番号 平22業複 第748号)



土砂災害警戒区域等の指定の公示に係る図書(その2)



凡例

- 地滑りブロック (明瞭)
- 地滑りブロック (不明瞭)
- 地滑り方向

0 50 100 200(m)

様式-2(地) 土砂災害警戒区域・土砂災害特別警戒区域 区域図	土砂災害防止法施行令第二条の基準に該当する区域 (土砂災害警戒区域)		自然現象の種類 地滑り	箇所番号 1221	箇所名 川西
	土砂災害防止法施行令第三条の基準に該当する区域 (土砂災害特別警戒区域)		告示番号 縮尺 12,500	地滑り区域名 1221A1~1221B2	
			告示年月日	所在地 富山県南砺市川西	