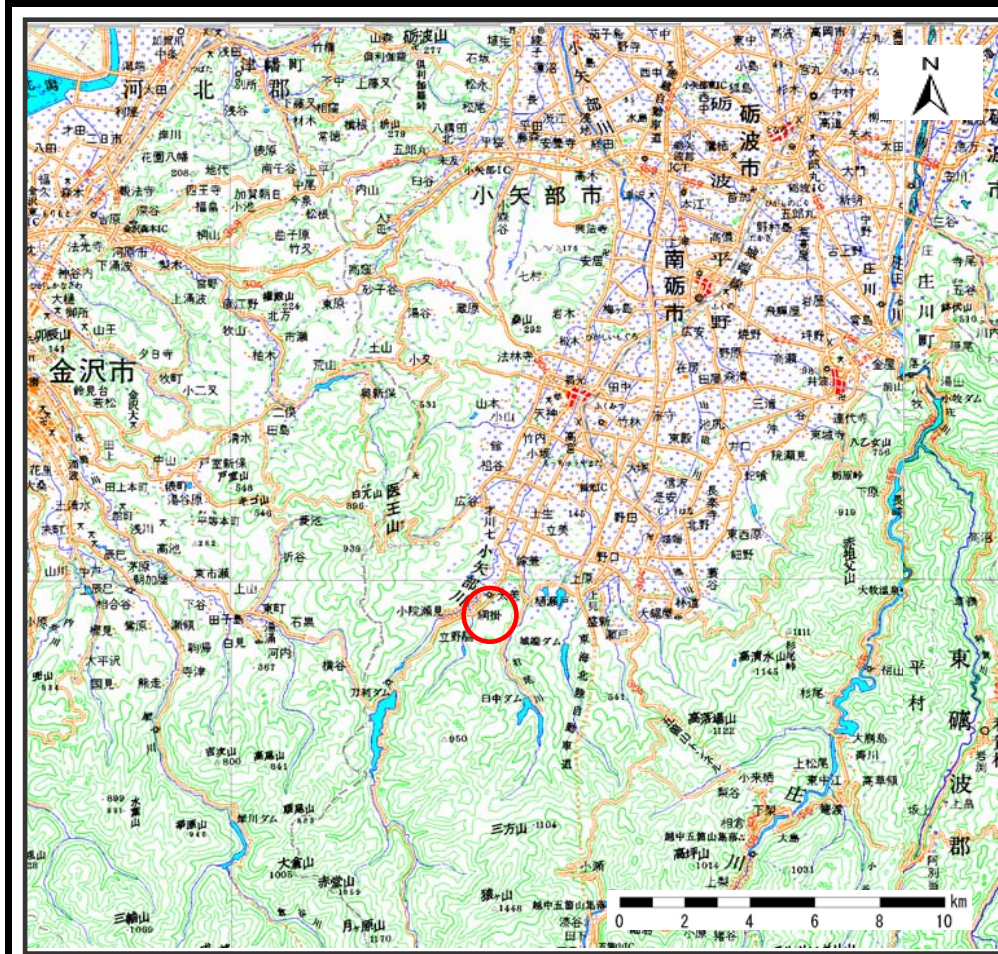
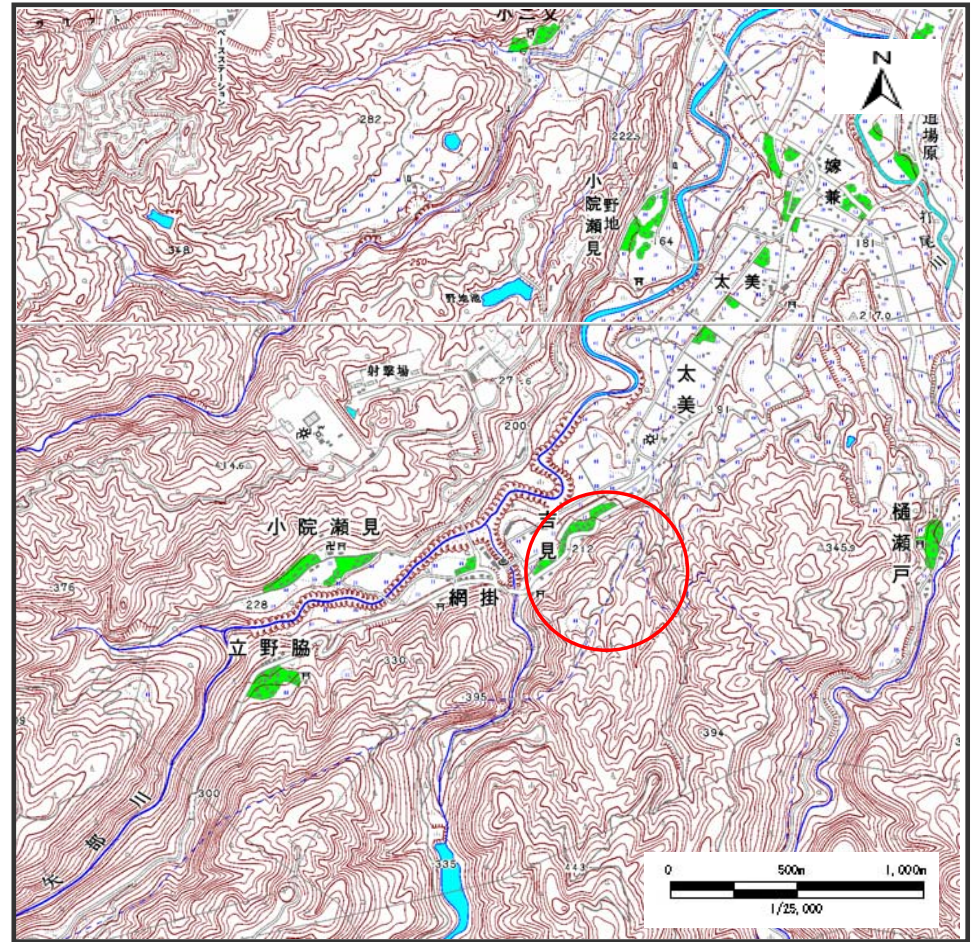


土砂災害警戒区域等の指定の公示に係る図書（その1）



(1/200,000)

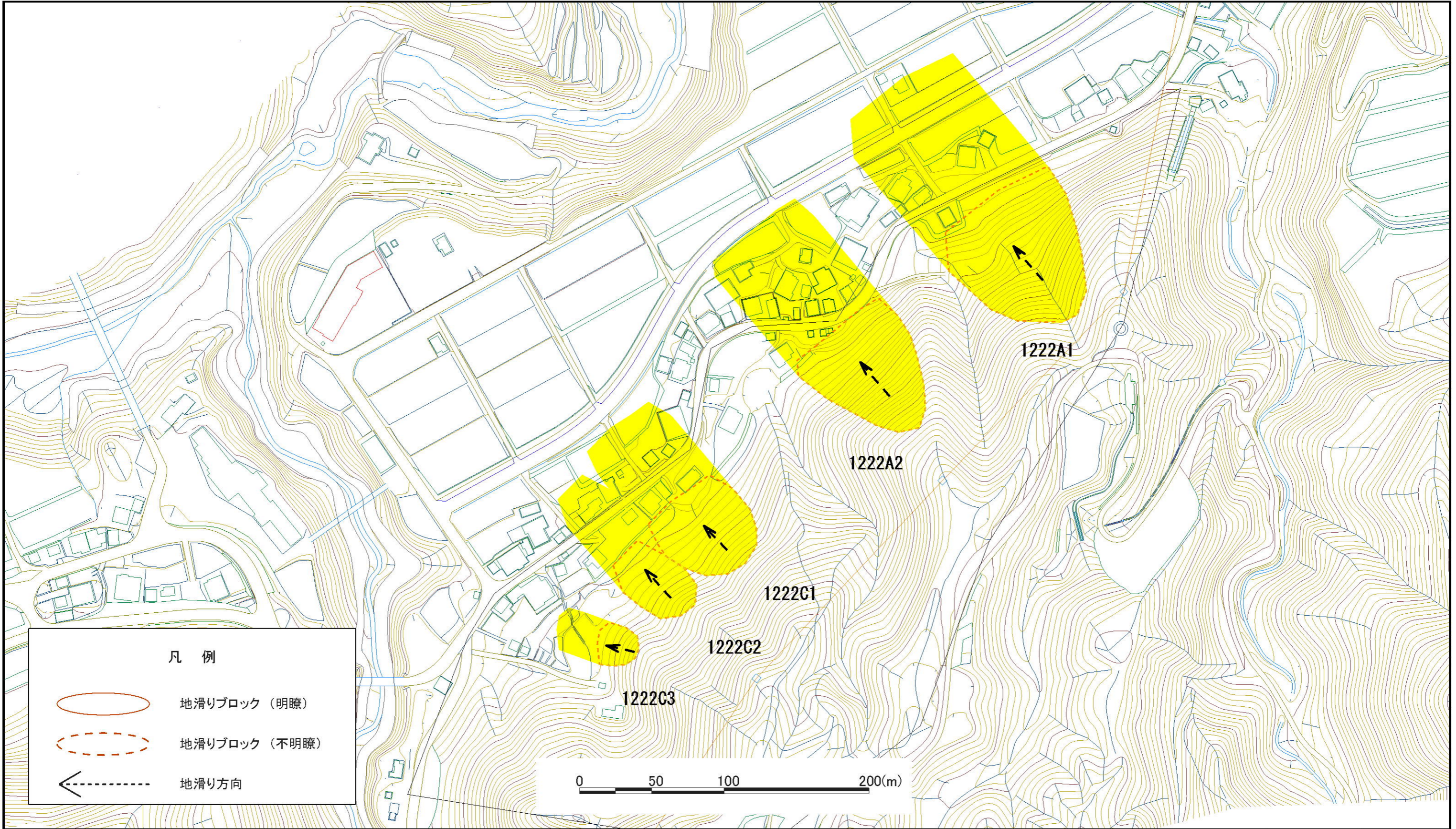


(1/25,000)




様式－1(地) 土砂災害警戒区域・土砂災害特別警戒区域 位置図	自然現象の種類	地すべり
	箇所番号	1222
	箇所名	吉見
	地滑り区域名	1222A1～1222C3
	所在地	富山県南砺市吉見

この地図は、国土地理院長の承認を得て、同院発行の数値地図20000(地図画像)及び数値地図25000(地図画像)を複製したものである。(承認番号 平22業複 第748号)

土砂災害警戒区域等の指定の公示に係る図書(その2)



凡 例

-  地滑りブロック (明瞭)
-  地滑りブロック (不明瞭)
-  地滑り方向

様式-2(地) 土砂災害警戒区域・土砂災害特別警戒区域 区域図	土砂災害防止法施行令第二条の基準に該当する区域 (土砂災害警戒区域)		縮尺 1:2,500	自然現象の種類	地滑り	箇所番号	1222	箇所名	吉 見
	土砂災害防止法施行令第三条の基準に該当する区域 (土砂災害特別警戒区域)			告示番号		地滑り区域名	1222A1~1222C3		
				告示年月日		所在地	富山県南砺市吉見		