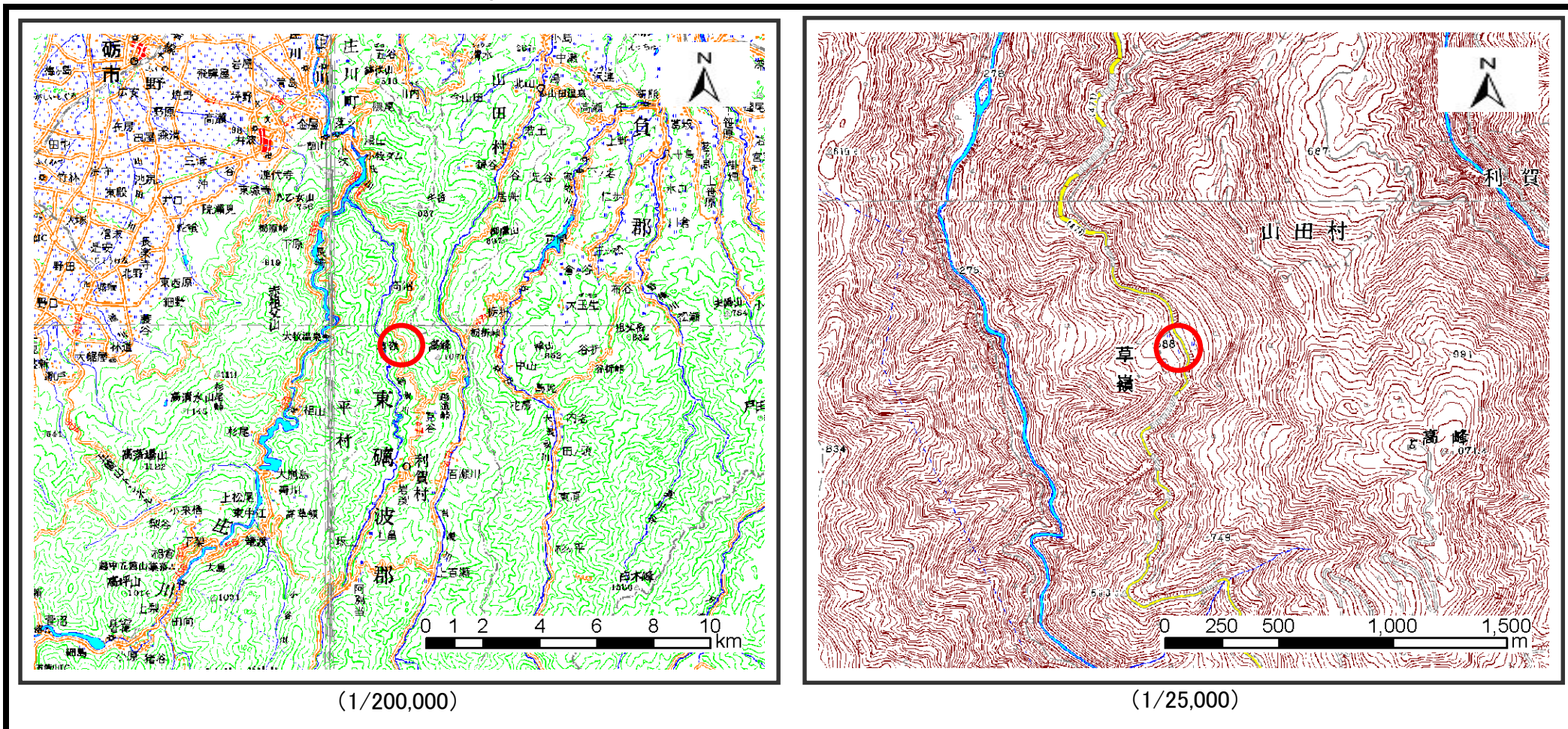


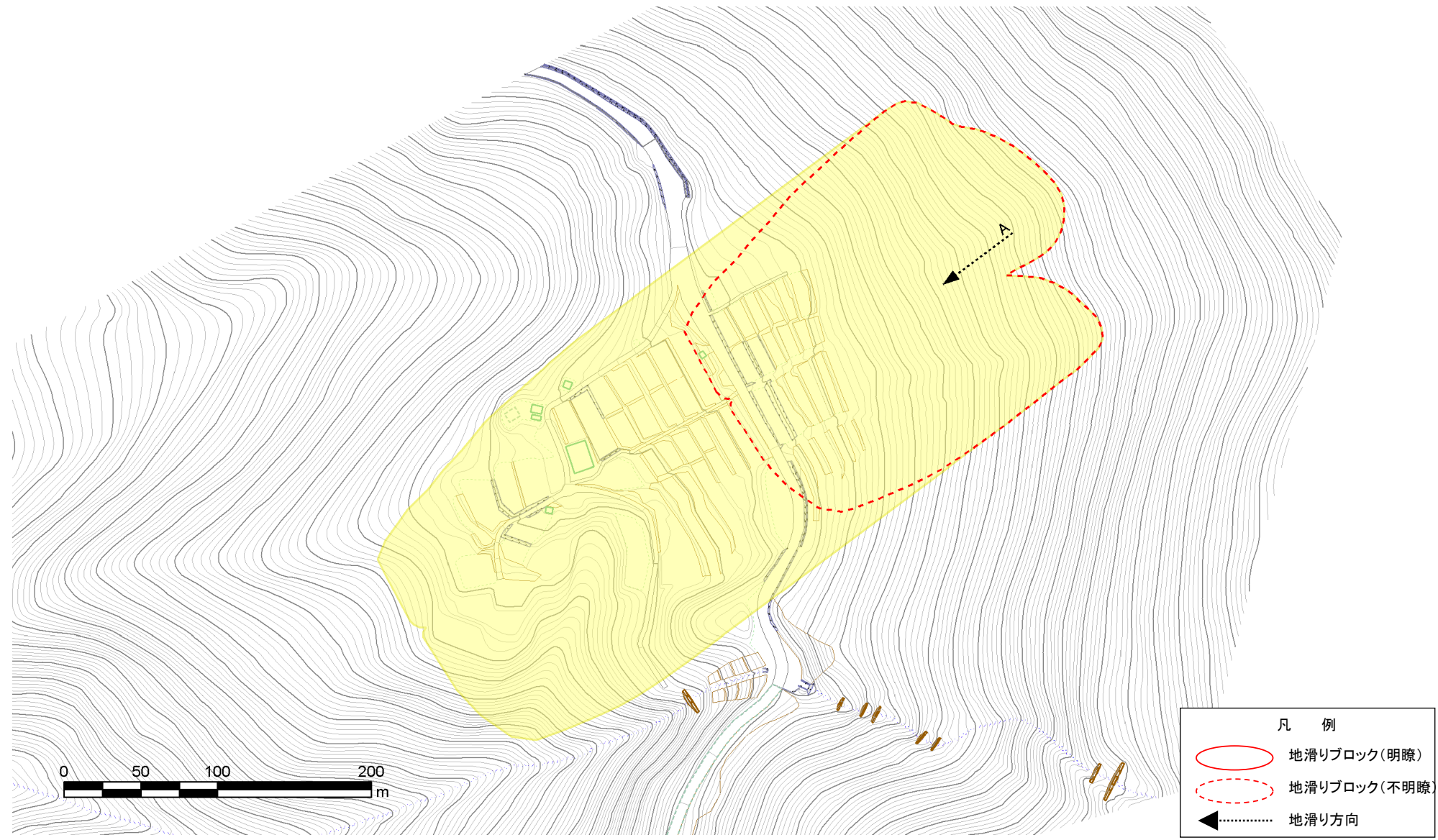
土砂災害警戒区域等の指定の公示に係る図書（その1）



様式－1（地） 土砂災害警戒区域・土砂災害特別警戒区域 位置図	自然現象の種類	地滑り
	箇所番号	2134
	箇所名	草嶺
	地滑り区域名	2134A
	所在地	南砺市利賀村草嶺

この地図は、国土地理院長の承認を得て、同院発行の数値地図20000(地図画像)及び数値地図25000(地図画像)を複製したものである。(承認番号 平19総複 第732号)

土砂災害警戒区域等の指定の公示に係る図書（その2）



様式-2(地) 土砂災害警戒区域・土砂災害特別警戒区域 区域図	土砂災害防止法施行令第二 条の基準に該当する区域 (土砂災害警戒区域)			自然現象 の種類	地滑り	箇所番号	2134	箇所名	草嶺
	土砂災害防止法施行令第三 条の基準に該当する区域 (土砂災害特別警戒区域)		縮尺 1:2,500	公示番号	地滑り区域名	2134A			
				公示年月日	所在地	南砺市利賀村草嶺			