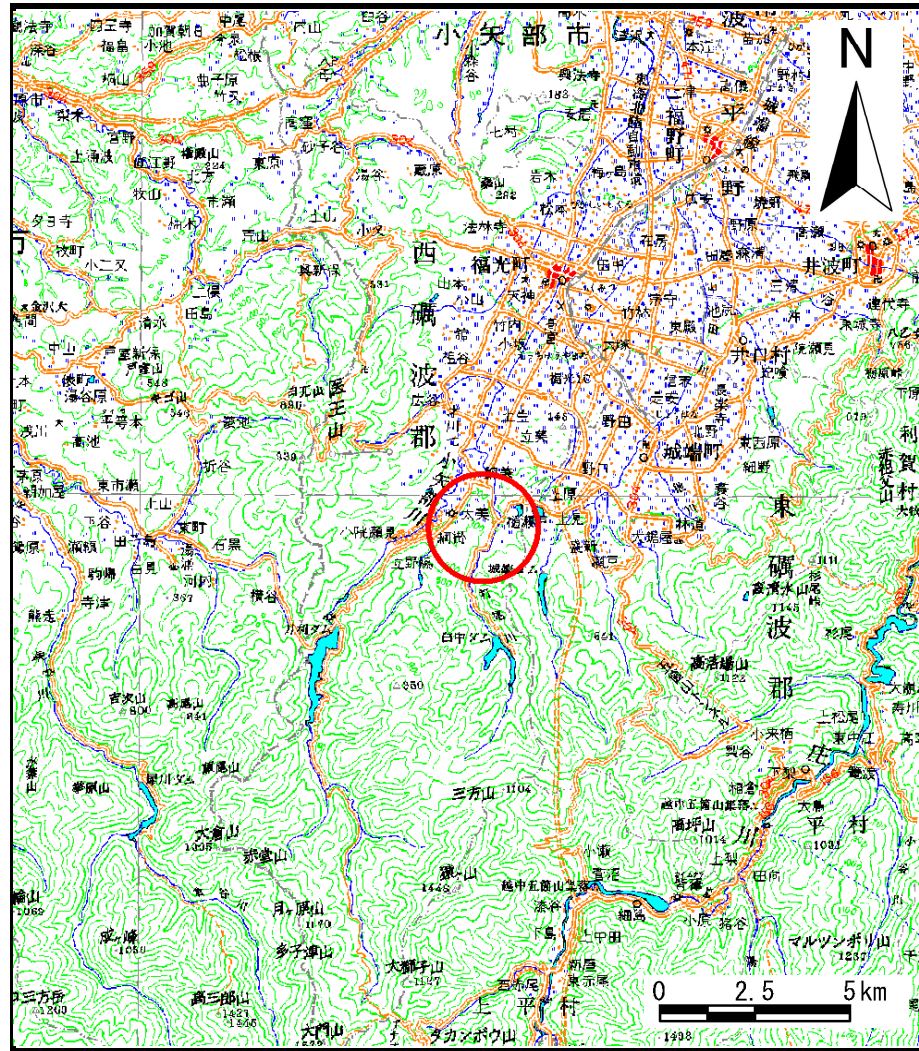
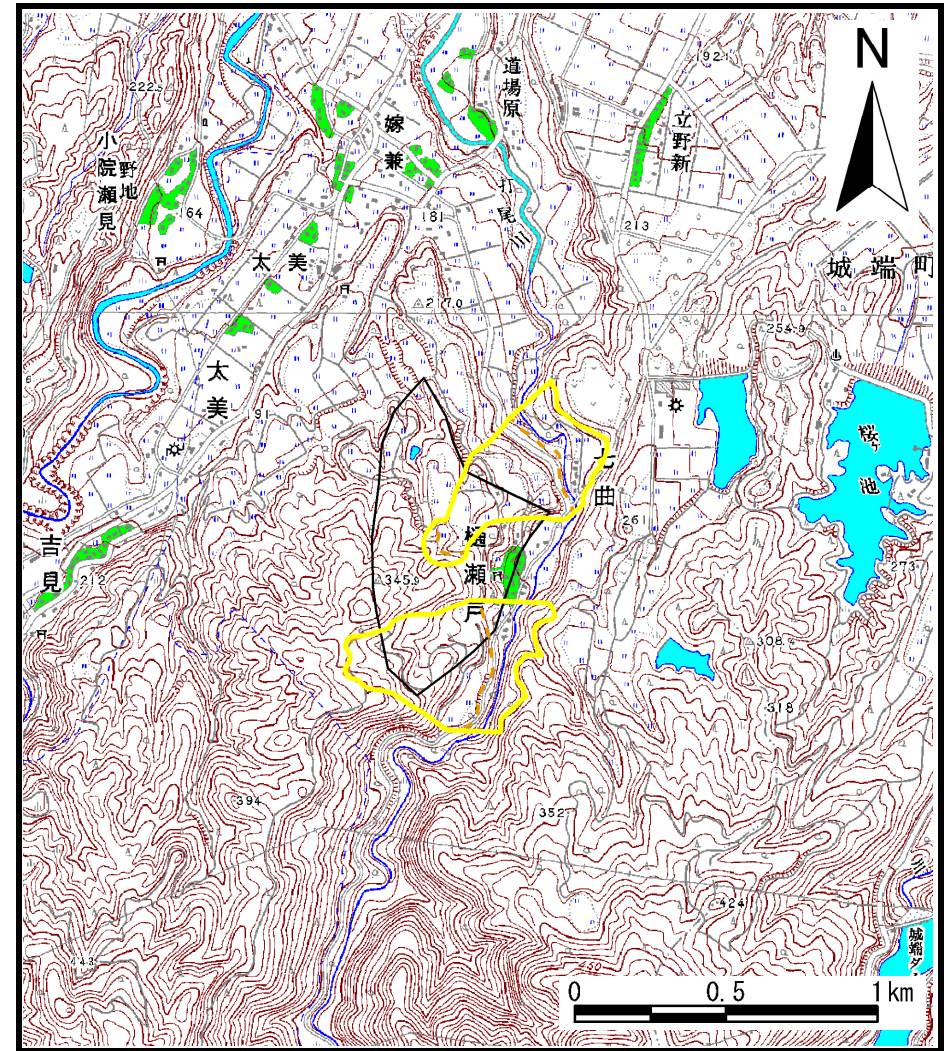


# 土砂災害警戒区域等の指定の公示に係る図書（その1）



(1/200,000)



(1/25,000)

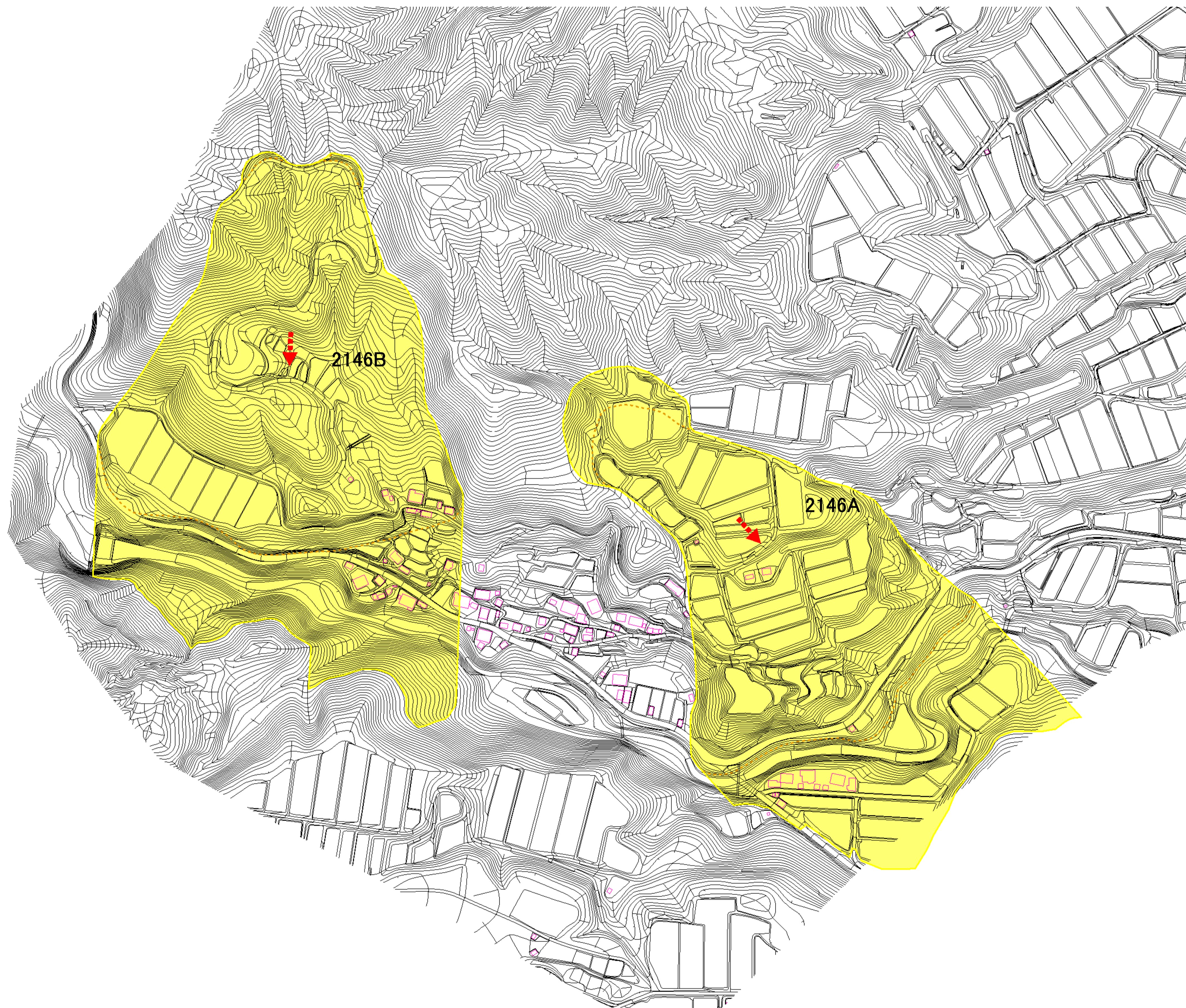
様式 - 1 (地)




土砂災害警戒区域・土砂災害特別警戒区域 位置図

自然現象の種類	地滑り
箇所番号	2146
箇所名	樋瀬戸
地滑り区域名	2146A ~ 2146B
所在地	富山県南砺市(旧福光町)樋瀬戸、七曲、立野原西、嫁兼

この地図は、国土地理院長の承認を得て、同院発行の数値地図200000（地図画像）及び数値地図25000（地図画像）を複製したものである。（承認番号 平21業複、第346号）

土砂災害警戒区域等の指定の公示に係る図書（その2）



-  地滑りブロック(明瞭)
-  地滑りブロック(不明瞭)
-  地滑り方向

1/2,500 0 50 100m

様式-2(地) 土砂災害警戒区域・土砂災害特別警戒区域 区域図	土砂災害防止法施行 令第二条の基準に該 当する区域		自然現象 の種類	地滑り	箇所番号	2146	箇所名	種瀬戸
	土砂災害防止法施行 令第三条の基準に該 当する区域			公示番号	地滑り区域名		2146A~2146B	
		縮尺 1:2,500		公示年月日	所在地	富山県南砺市種瀬戸、七曲、立野原西、嫁兼		