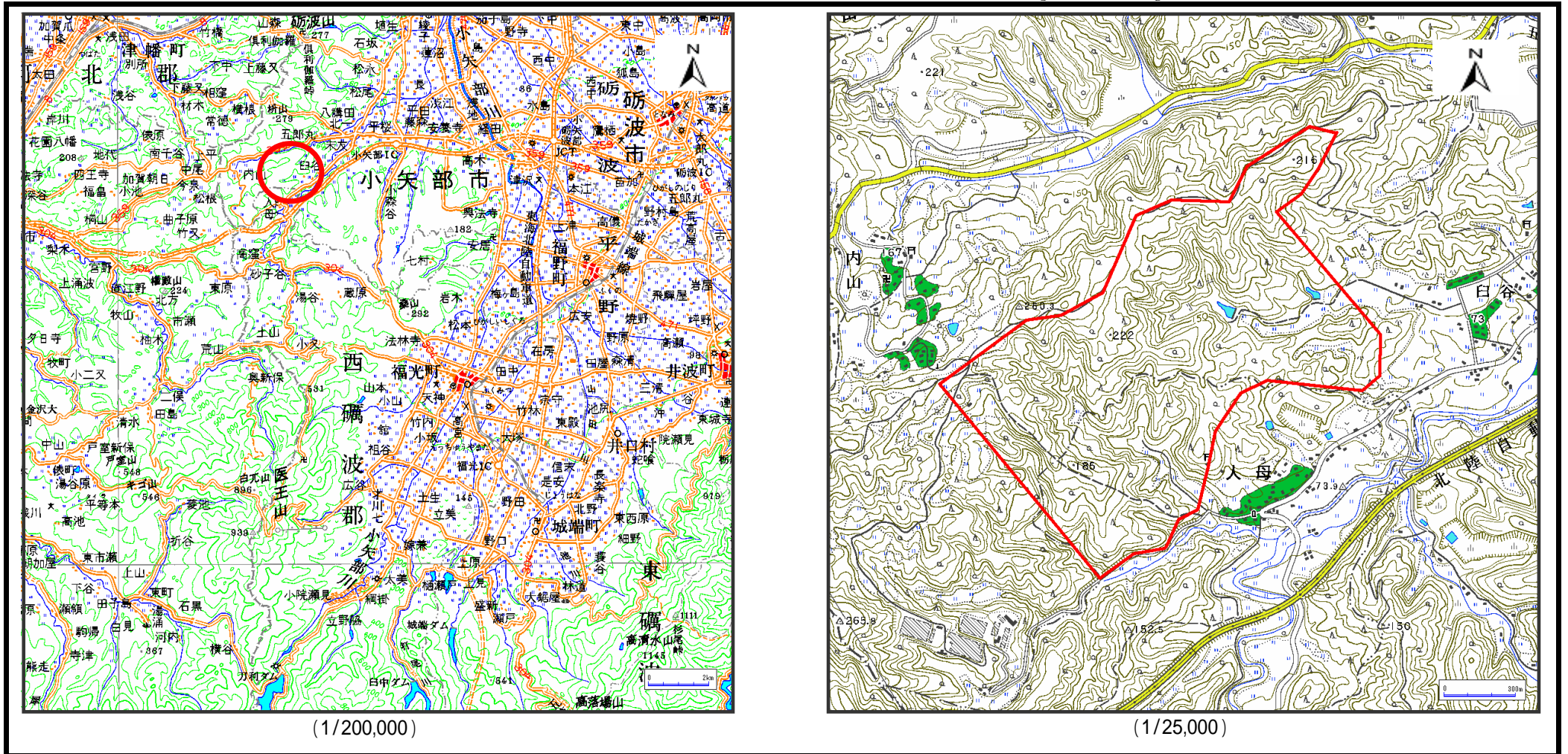


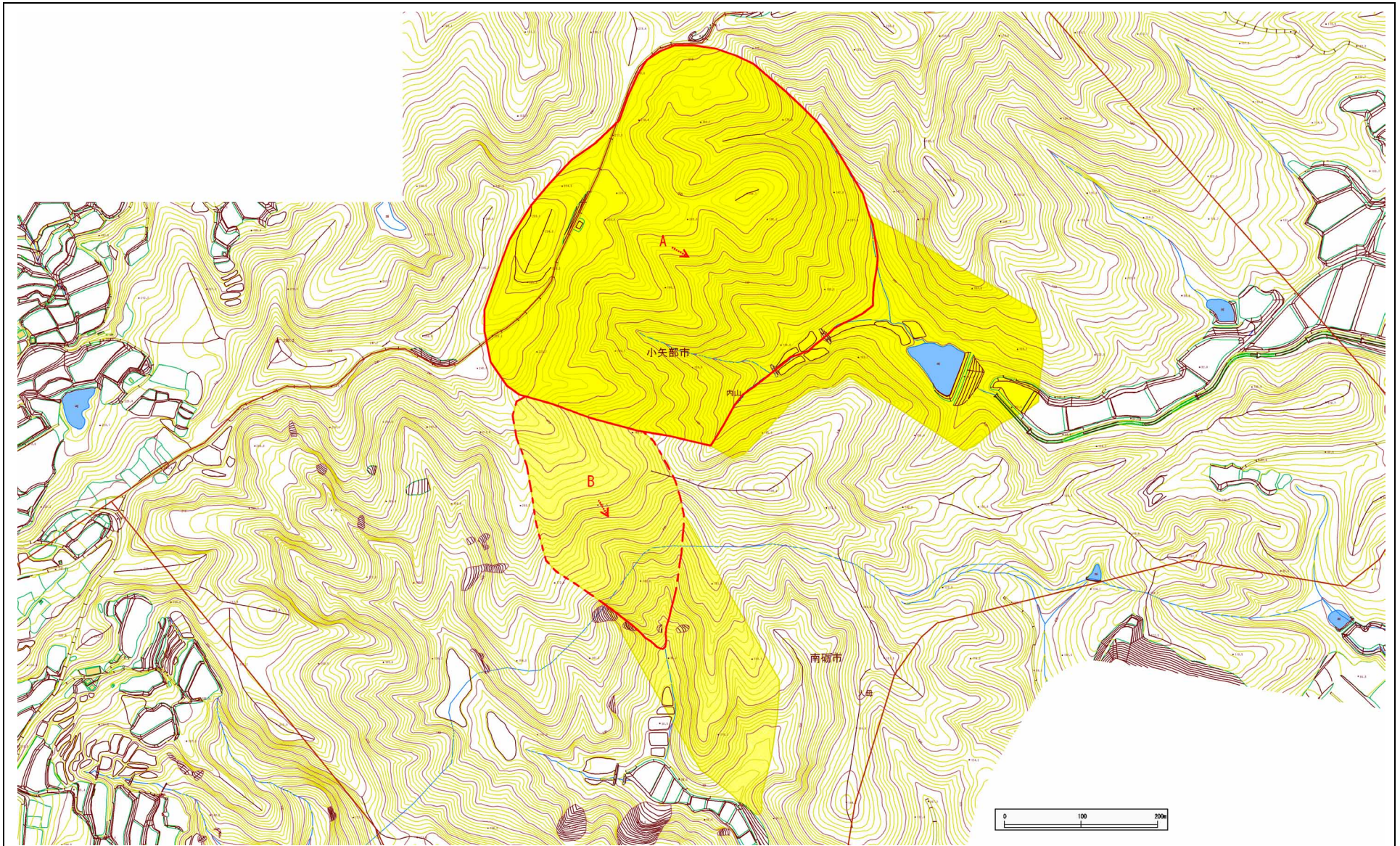
土砂災害警戒区域等の指定の公示に係る図書（その1）



様式 - 1 (地) 土砂災害警戒区域 位置図	自然現象の種類	地滑り
	箇所番号	3209-30
	箇所名	臼谷(1)
	地滑り区域名	3209-30-A ~ B
	所在地	富山県小矢部市臼谷、南砺市人母

この地図は、国土院の承認を得て、同院発行の20万分の1・2万5千分の1の地形図を複製したものである。(承認番号 平21中複 第728号)

土砂災害警戒区域等の指定の公示に係る図書(その2)



様式 - 2 (地) 土砂災害警戒区域図	土砂災害防止法施行令第二条 の基準に該当する区域		N	自然現象 の種類	地滑り	箇所番号	3209-30	箇所名	臼谷(1)	
			縮尺 1:2,500	告示番号	地滑り区域名	3209-30-A ~ B				
			告示年月日	所在地	富山県小矢部市臼谷、南砺市人母					