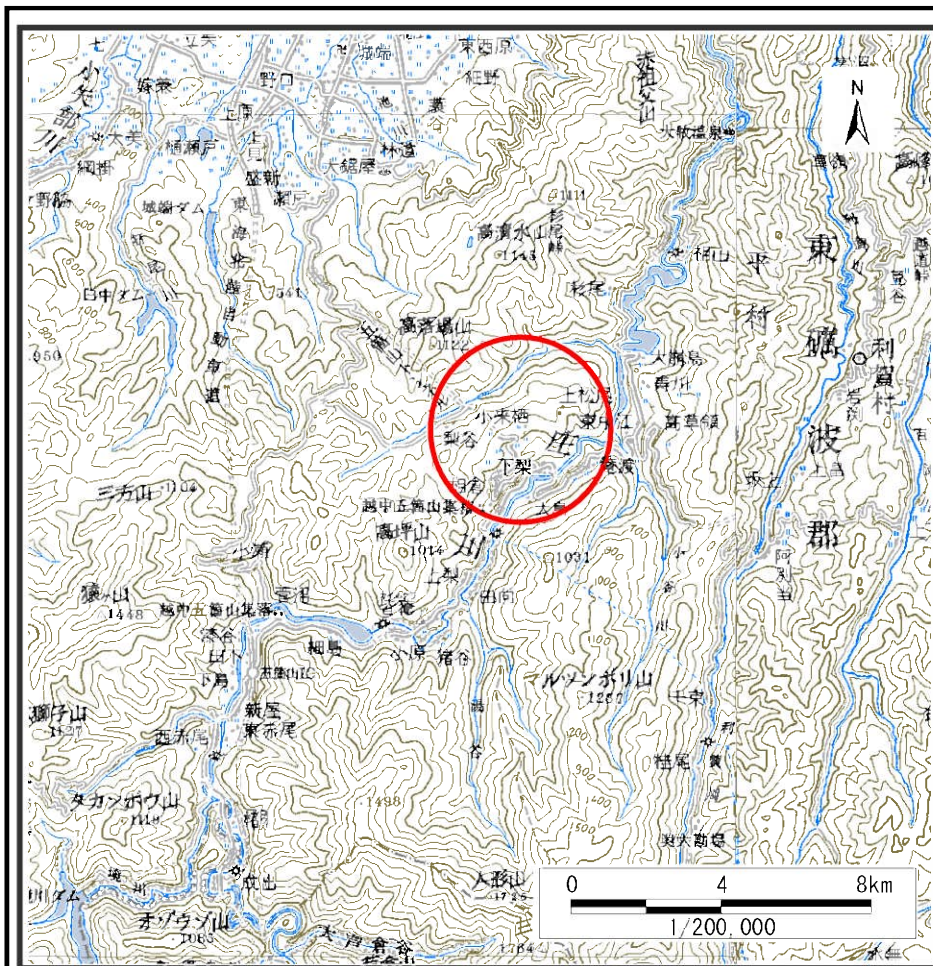
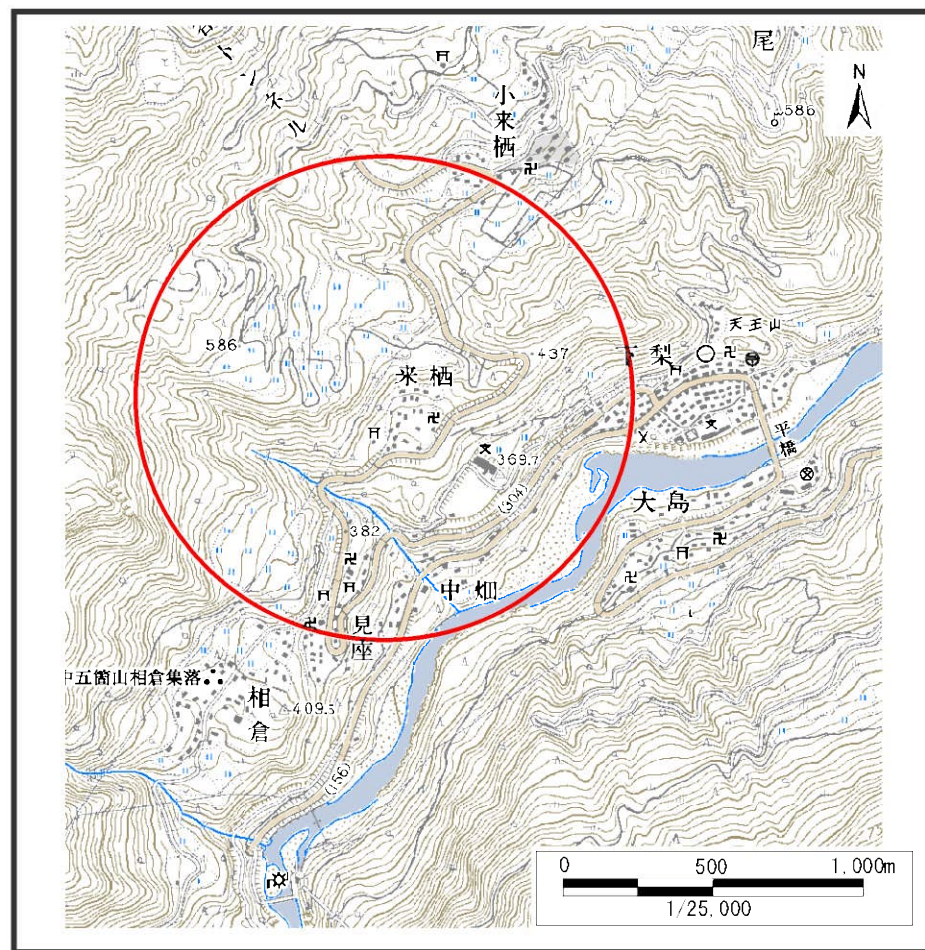


土砂災害警戒区域等の指定の公示に係る図書（その1）



位置図(S=1:200,000)

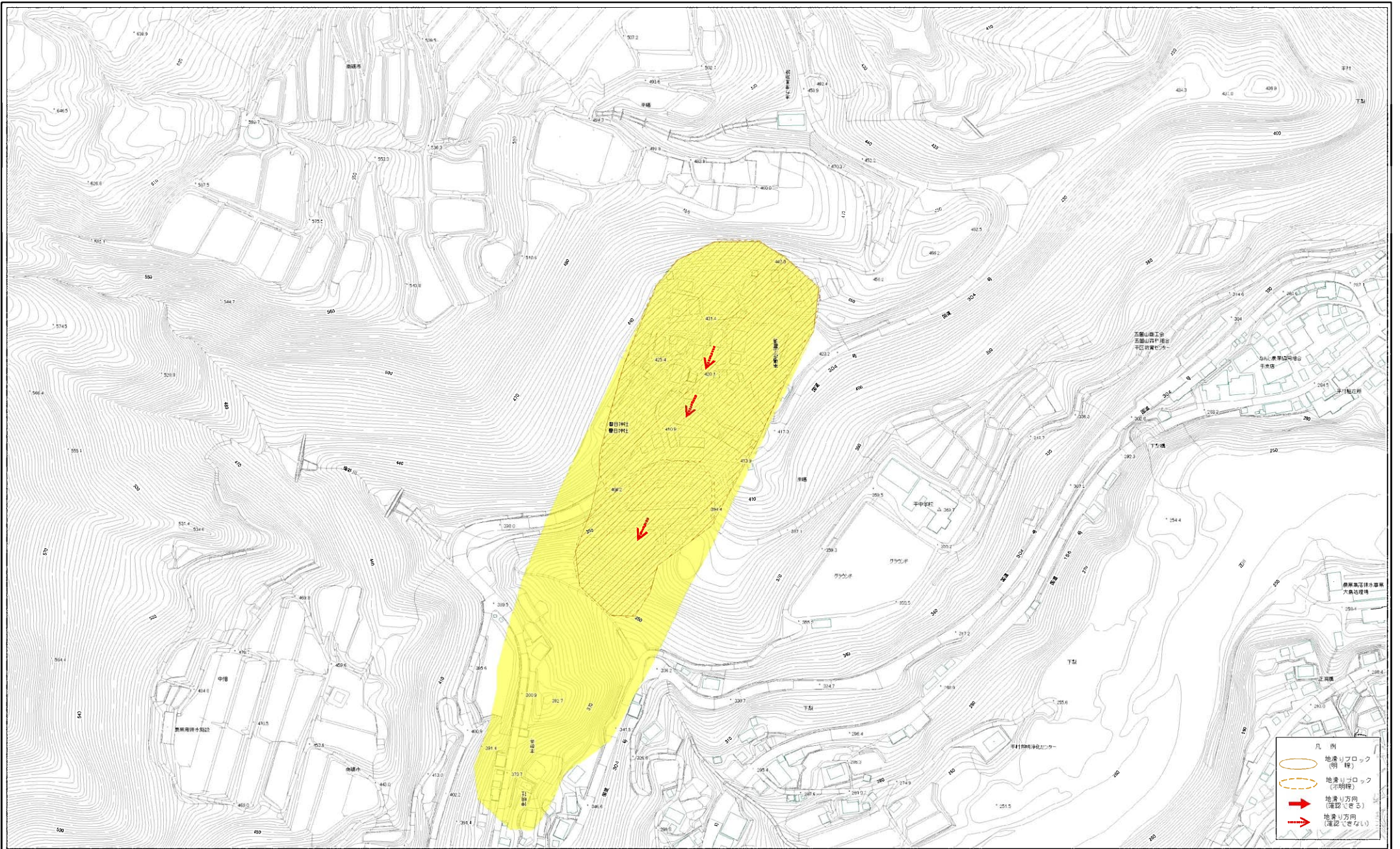


位置図(S=1:25,000)

様式－1(地) 土砂災害警戒区域 位置図	自然現象の種類	地滑り
	箇所番号	3210-33
	箇所名	来栖(2)
	地滑り区域名	来栖(2)A
	所在地	富山県南砺市来栖、中畑、見座

この地図は、国土地理院長の承認を得て、同院発行の数値地図200000(地図画像)及び数値地図25000(地図画像)を複製したものである。(承認番号 平22業複、第748号)

土砂災害警戒区域等の指定に係る図書(その2)



0 25 50 100 m

凡例

- 地滑りブロック (明確)
- 地滑りブロック (不明瞭)
- 地滑り方向 (確認できる)
- 地滑り方向 (確認できない)

様式-2(地) 土砂災害警戒区域・土砂災害特別警戒区域 区域図	土砂災害防止法施行令第二条の基準に該当する区域(土砂災害警戒区域)		自然現象の種類 地滑り	箇所番号 3210-33	箇所名 来栖(2)
	土砂災害防止法施行令第三条の基準に該当する区域(土砂災害特別警戒区域)			告示番号 1,2,530	地滑り区域名 来栖(2)A