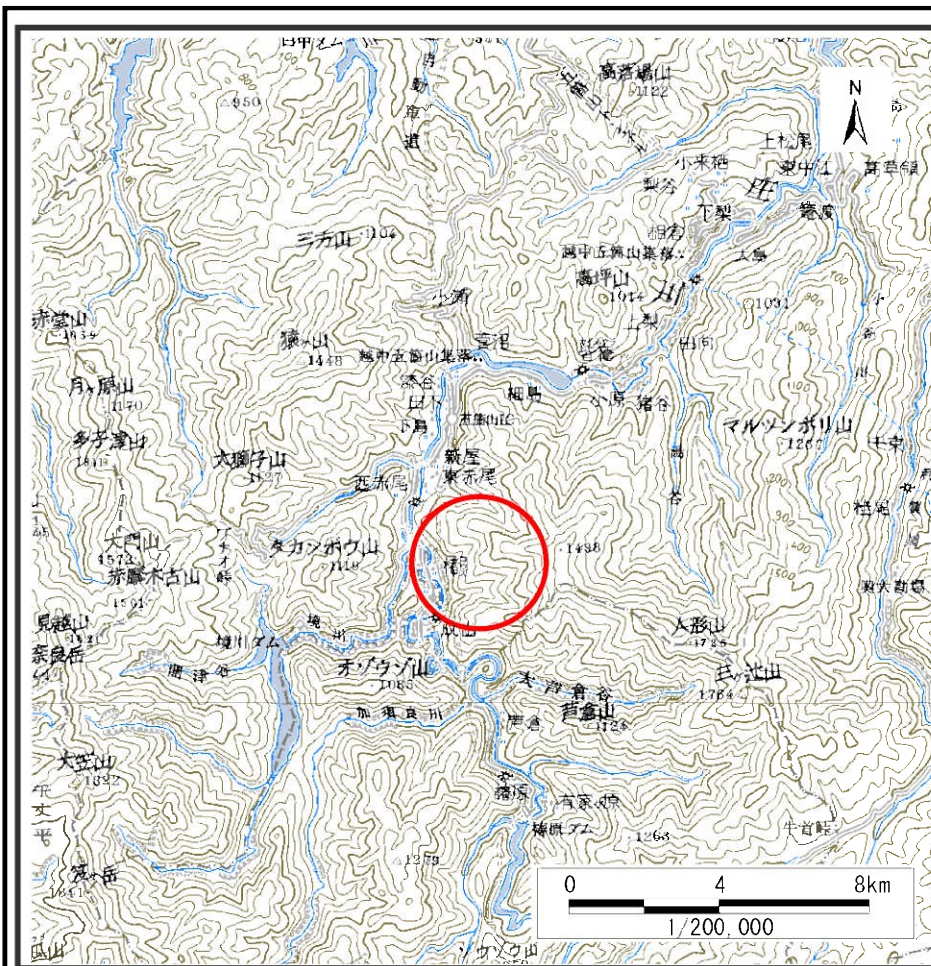
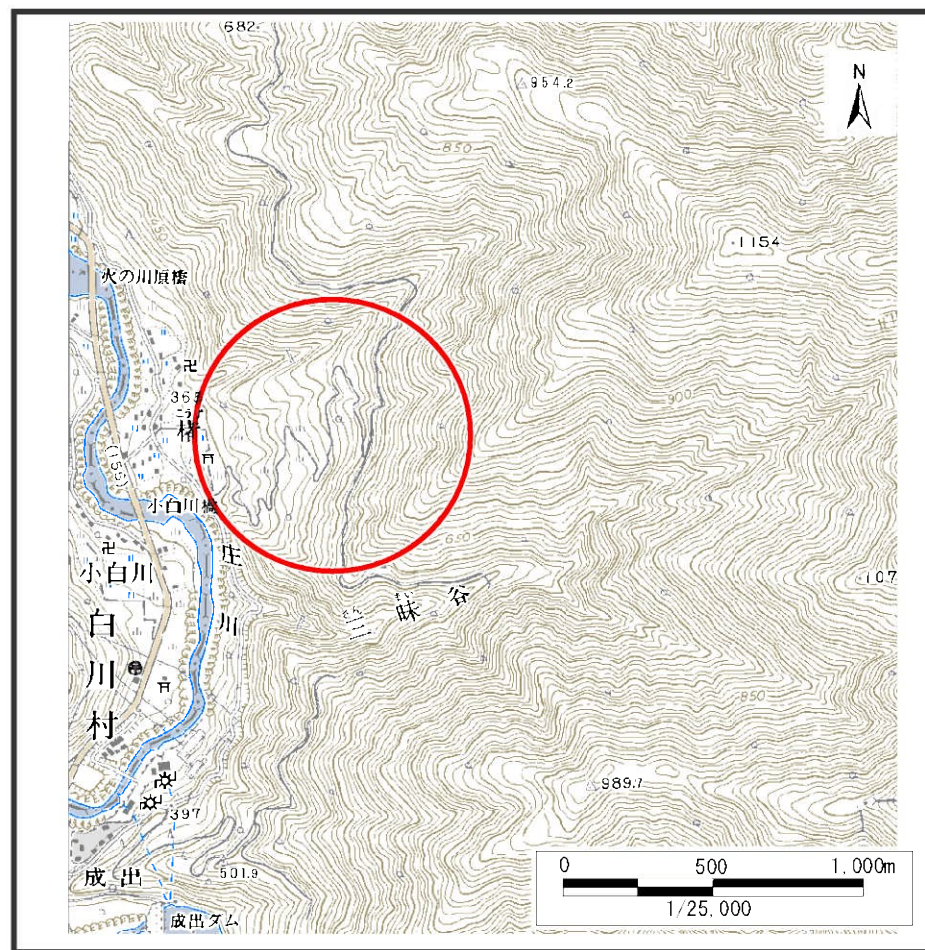


# 土砂災害警戒区域等の指定の公示に係る図書（その1）



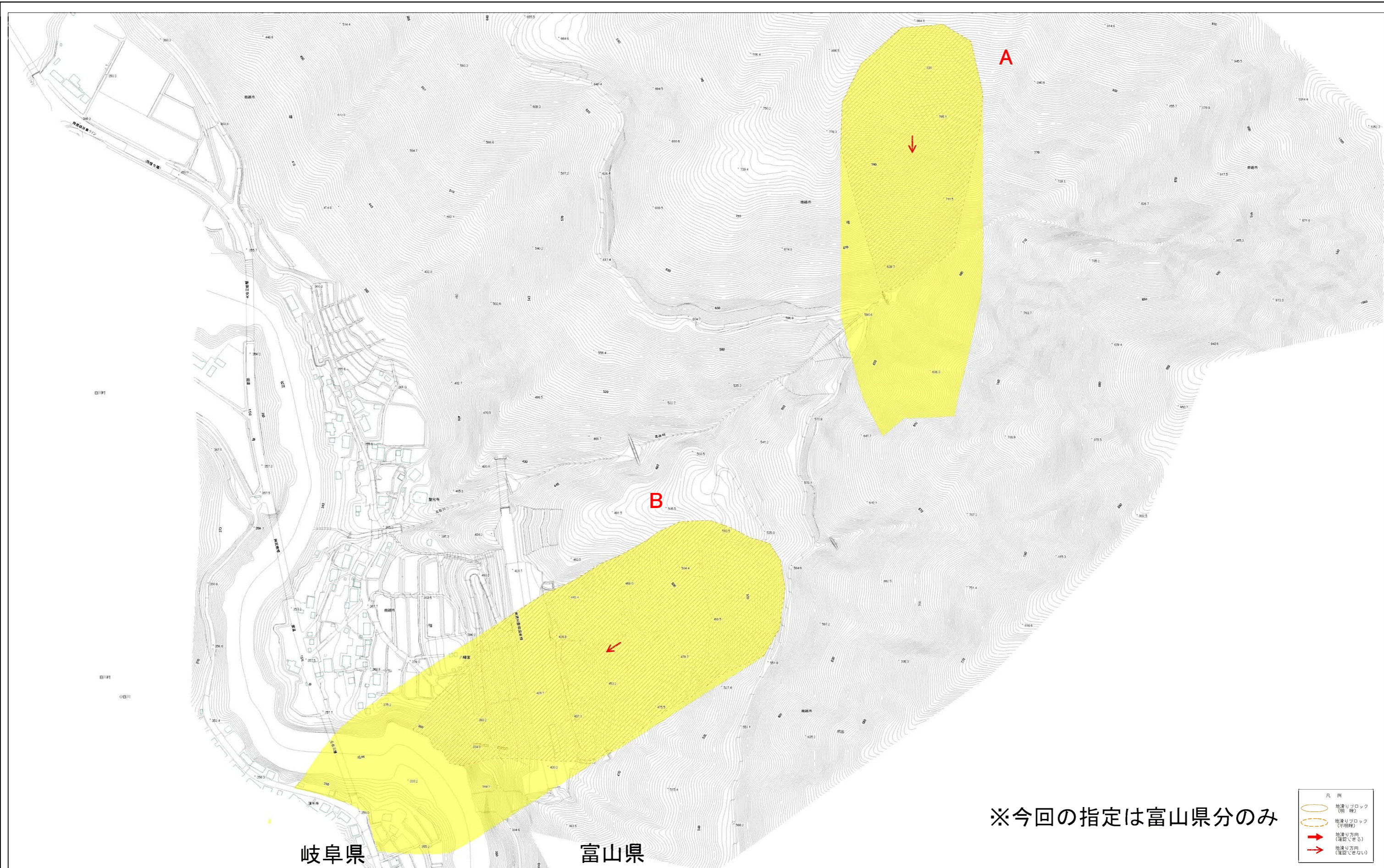
位置図(S=1:200,000)



位置図(S=1:25,000)

様式－1(地) 土砂災害警戒区域 位置図	自然現象の種類	地滑り
	箇所番号	3210-36
	箇所名	楮
	地滑り区域名	楮A～楮B
	所在地	富山県南砺市楮、岐阜県白川村小白川

この地図は、国土地理院長の承認を得て、同院発行の数値地図200000(地図画像)及び数値地図25000(地図画像)を複製したものである。(承認番号 平22業複、第748号)



※今回の指定は富山県分のみ

- 凡 例
- 地滑りブロック (明 線)
- 地滑りブロック (不明線)
- 地滑り方向 (確認できる)
- 地滑り方向 (確認できない)

0 25 50 100 150 200 m

様式-2(地) 土砂災害警戒区域・土砂災害特別警戒区域 区域図	土砂災害防止法施行令第2条の基準に該当する区域(土砂災害警戒区域)		自然現象の種類 地滑り	箇所番号 3210-36	箇所名 楮A~楮B	種 土砂災害特別警戒区域
	土砂災害防止法施行令第3条の基準に該当する区域(土砂災害特別警戒区域)		告示番号 告示年月日	所在地 富山県新津市、岐阜県白川村小川		