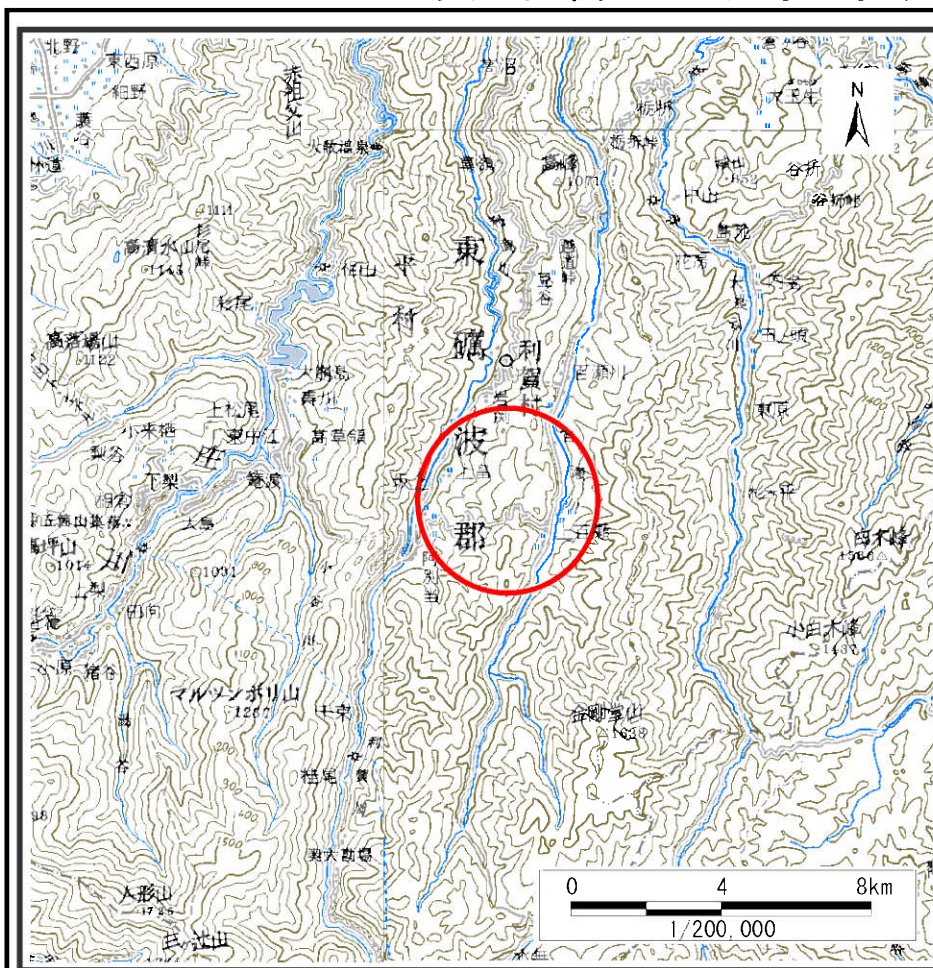
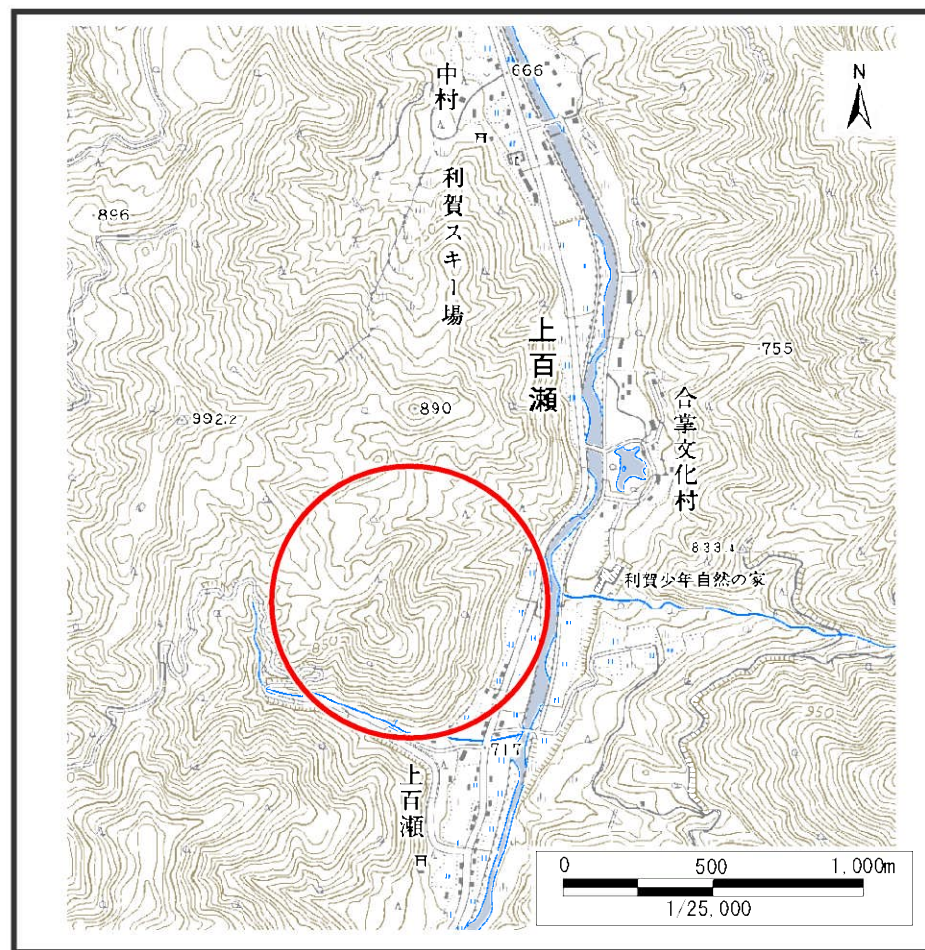


土砂災害警戒区域等の指定の公示に係る図書（その1）



位置図(S=1:200,000)

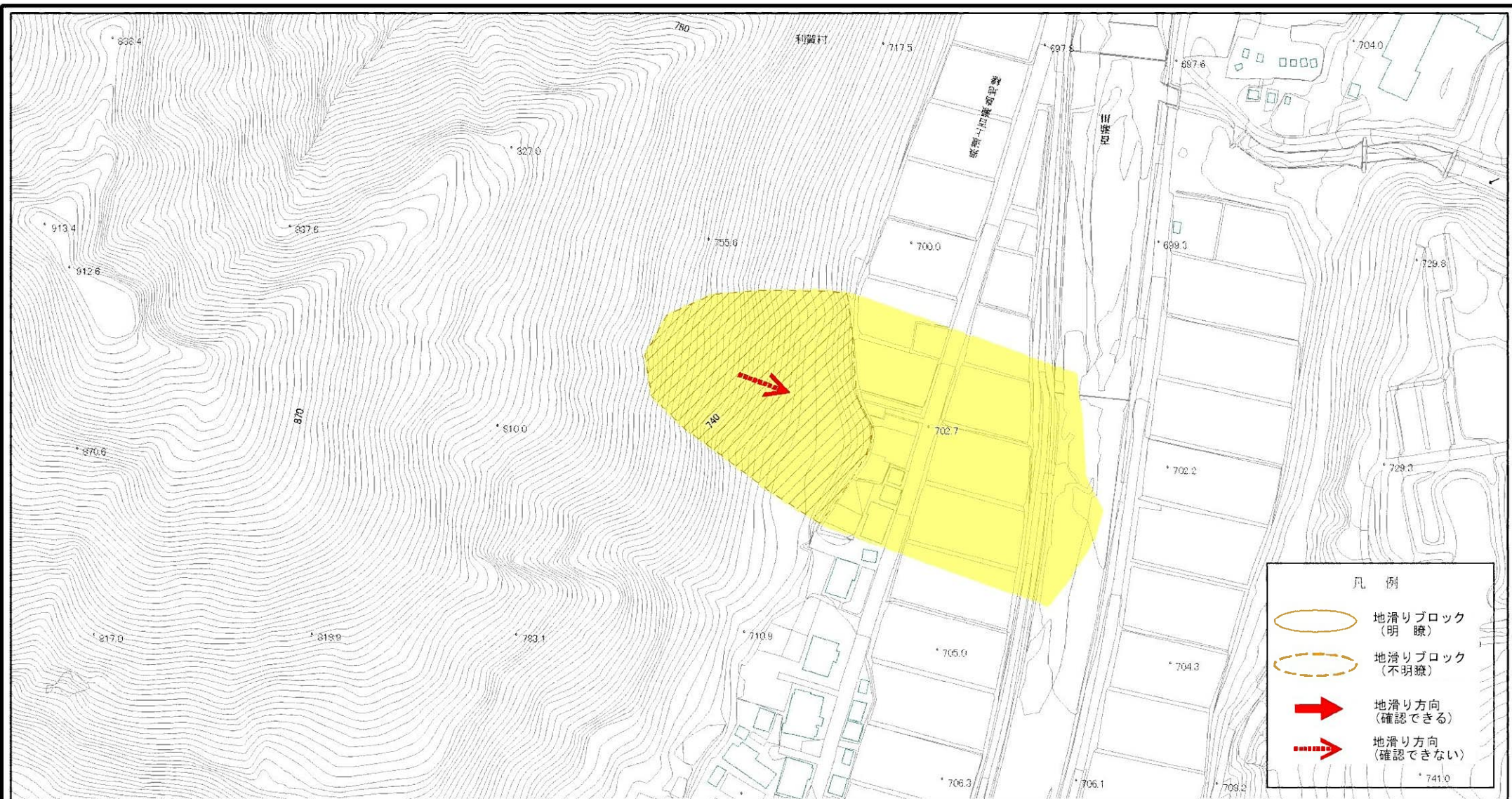


位置図(S=1:25,000)

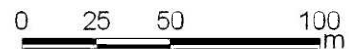
様式－1(地) 土砂災害警戒区域 位置図	自然現象の種類	地滑り
	箇所番号	3210-37
	箇所名	上百瀬
	地滑り区域名	上百瀬A
	所在地	富山県南砺市利賀村上百瀬

この地図は、国土地理院長の承認を得て、同院発行の数値地図200000(地図画像)及び数値地図25000(地図画像)を複製したものである。(承認番号 平22業複、第748号)

土砂災害警戒区域等の指定の公示に係る図書(その2)



様式-2(地) 土砂災害警戒区域・土砂災害特別警戒区域区域図



土砂災害防止法施行令第二条の基準に該当する区域(土砂災害警戒区域)		N 縮尺 1:2,500	自然現象の種類	地滑り	箇所番号	3210-37	箇所名	上百瀬
			告示番号		地滑り区域名	上百瀬A		
土砂災害防止法施行令第三条の基準に該当する区域(土砂災害特別警戒区域)			告示年月日		所在地	南砺市利賀村上百瀬		