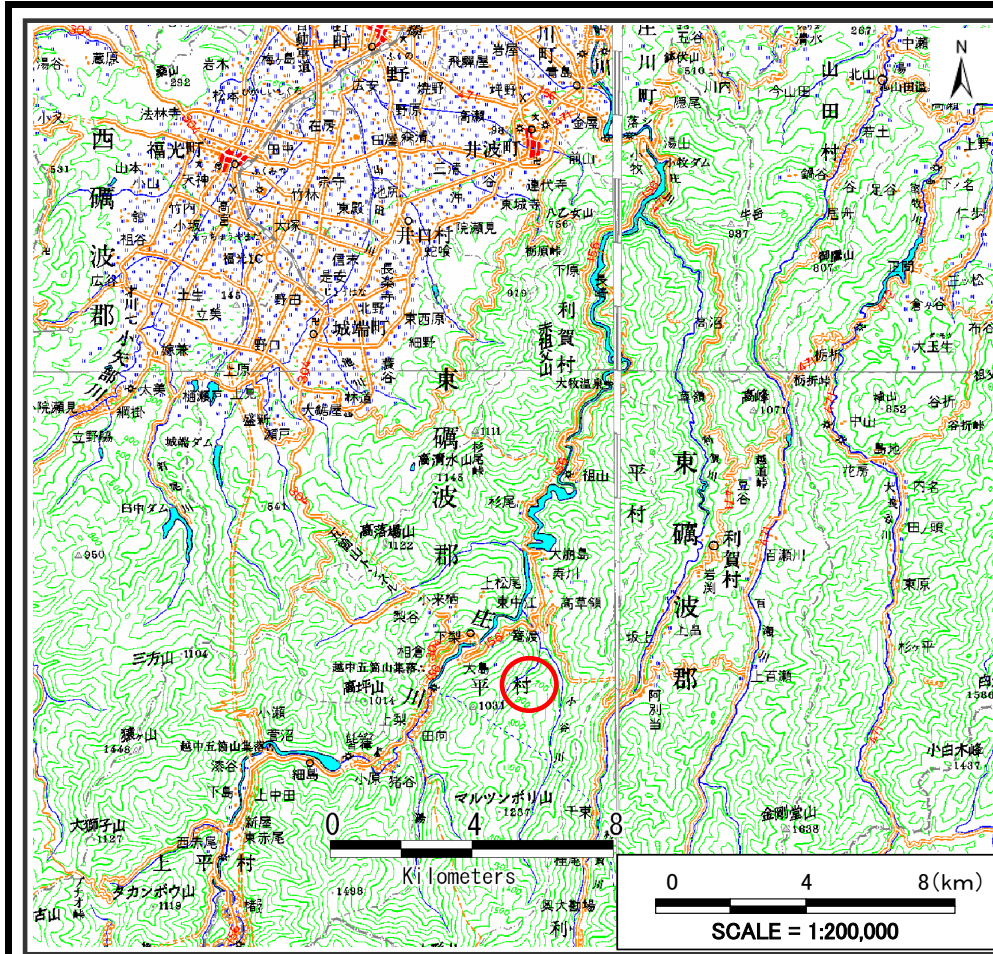
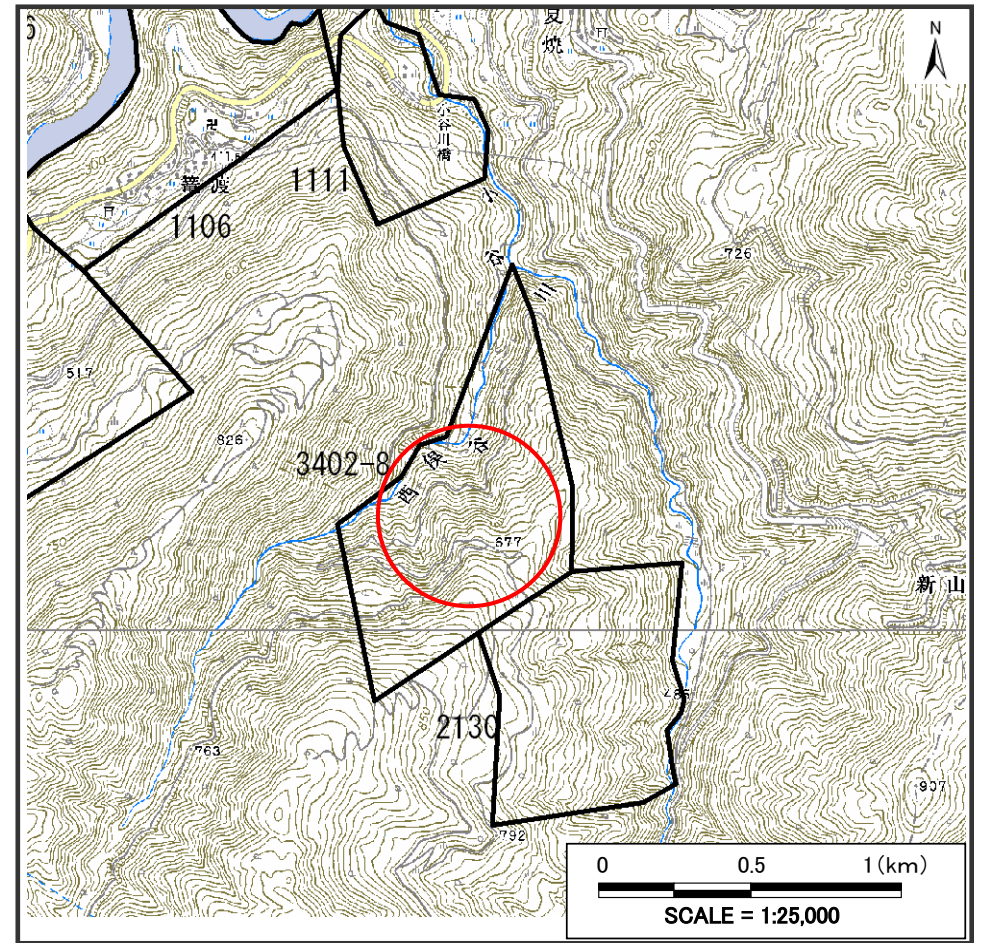


土砂災害警戒区域等の指定の公示に係る図書（その1）



(1/200,000)

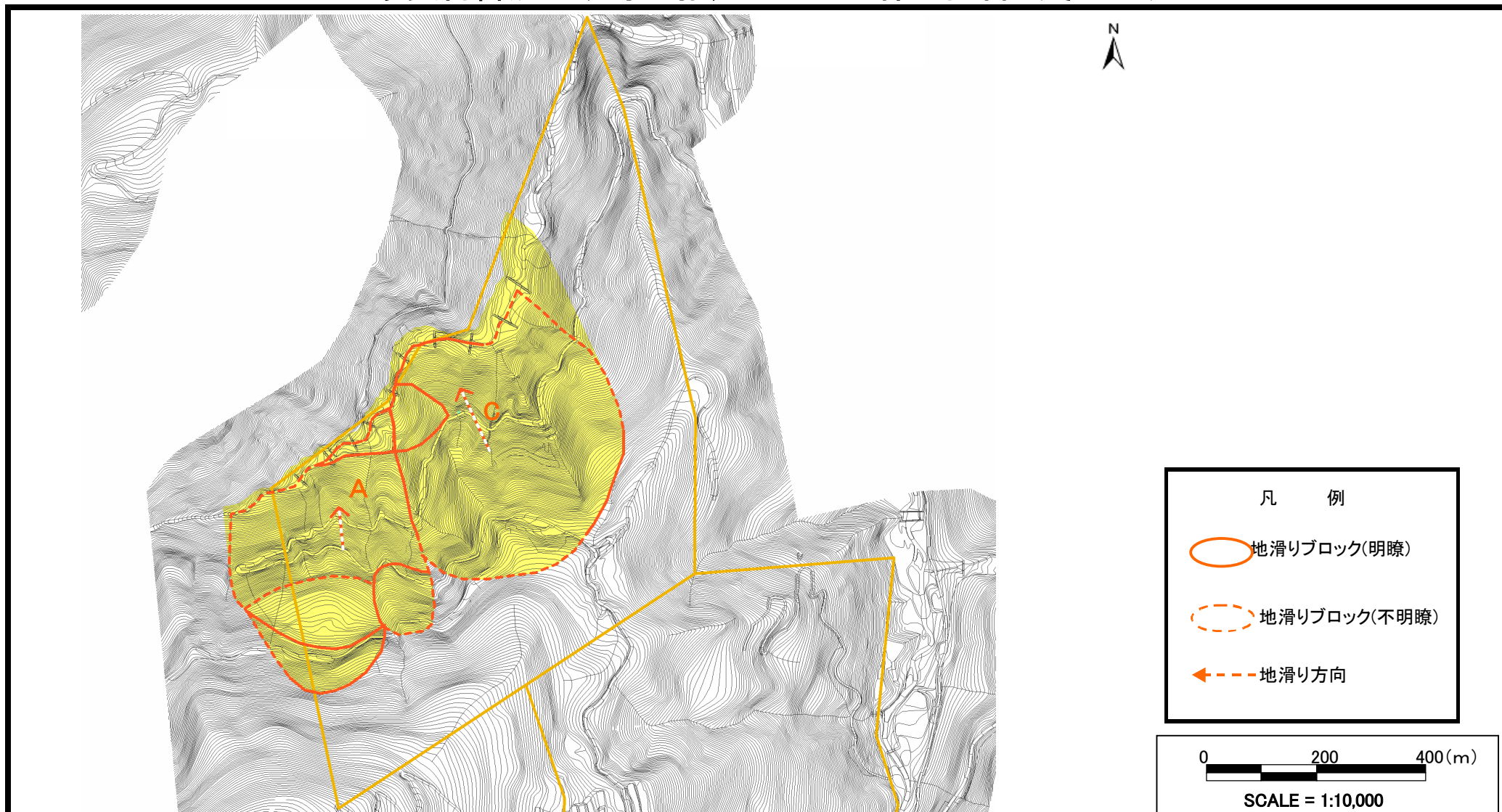


(1/25,000)

| | | |
|--|---------|-----------|
| 様式－1(地) 土砂災害警戒区域・土砂災害特別警戒区域 位置図 | 自然現象の種類 | 地滑り |
| | 箇所番号 | 3402-8 |
| | 箇所名 | 百草嶺地区 |
| | 地滑り区域名 | 3402-8A～C |
| | 所在地 | 富山県南砺市下出 |

この地図は、国土地理院長の承認を得て、同院発行の数値地図200000(地図画像)及び25000(地図画像)を複製したものである。(承認番号 平17総複、第119号)

土砂災害警戒区域等の指定の公示に係る図書（その2）



| | | | | | | | | | | |
|------------------------|---|--|--|-------------|-----|--------|-----------|-----|-------|--|
| 様式-2(地) 土砂災害警戒区域区域図 | 土砂災害防止法施行令第二 条の基準に該当する区域 (土砂災害警戒区域) |  | N  縮尺 1:10,000 | 自然現象 の種類 | 地滑り | 箇所番号 | 3402-8 | 箇所名 | 百草嶺地区 | |
| | 土砂災害防止法施行令第三 条の基準に該当する区域 (土砂災害特別警戒区域) |  | | 告示番号 | | 地滑り区域名 | 3402-8A~C | | | |
| | | | | 告示年月日 | | 所在地 | 富山県南砺市下出 | | | |