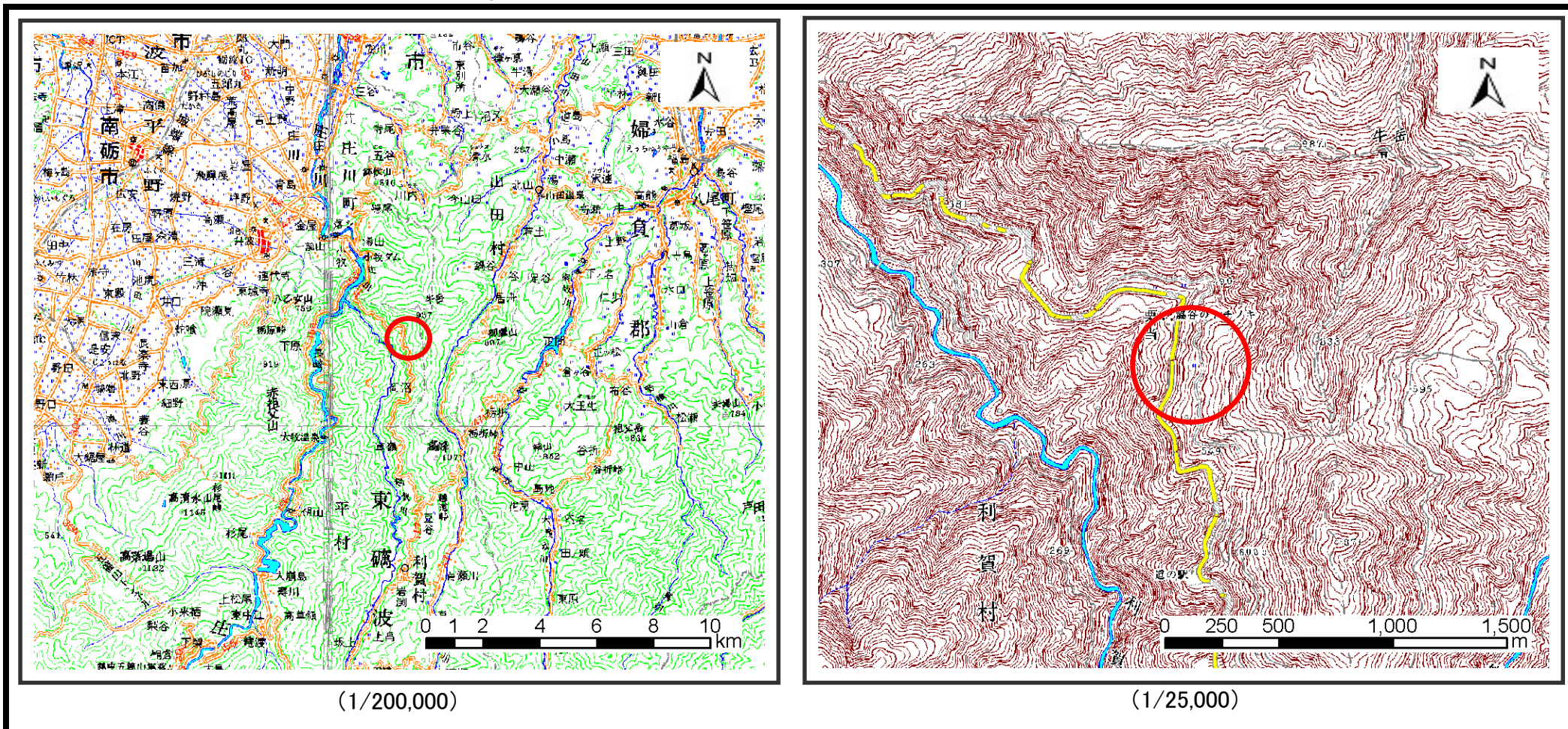


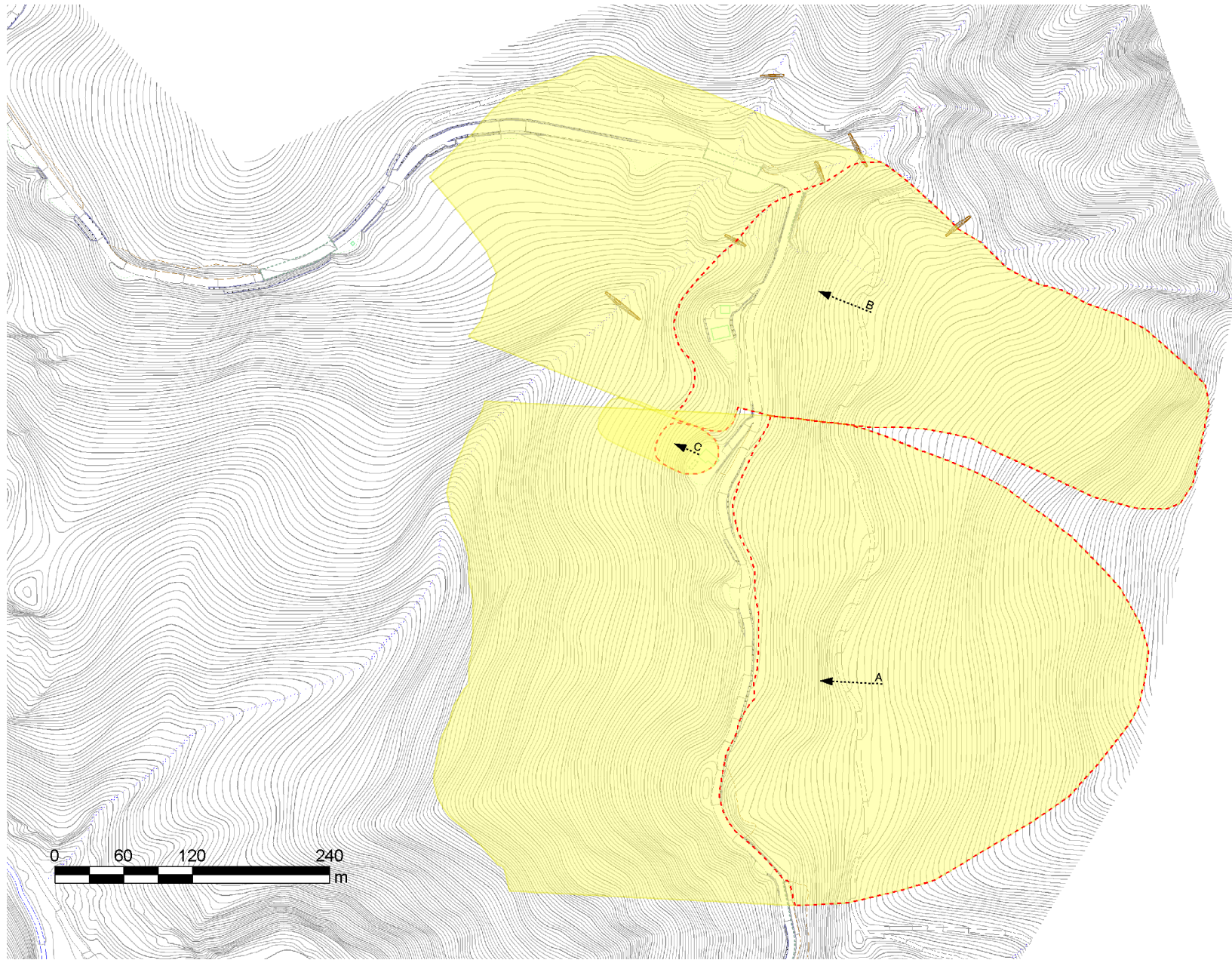
土砂災害警戒区域等の指定の公示に係る図書（その1）



| | | |
|--|---------|-----------|
| 様式－1（地） 土砂災害警戒区域・土砂災害特別警戒区域 位置図 | 自然現象の種類 | 地滑り |
| | 箇所番号 | 3404-2 |
| | 箇所名 | 脇谷 |
| | 地滑り区域名 | 3404-2A～C |
| | 所在地 | 南砺市利賀村栗当 |

この地図は、国土地理院長の承認を得て、同院発行の数値地図200000(地図画像)及び数値地図25000(地図画像)を複製したものである。(承認番号 平19総複 第732号)

土砂災害警戒区域等の指定の公示に係る図書（その2）



| 凡 例 | |
|-----|--------------|
| | 地滑りブロック(明瞭) |
| | 地滑りブロック(不明瞭) |
| | 地滑り方向 |

| | | | | | | | | | |
|---------------------------------------|---|--|--------------------|-------------|--------|-----------|--------|-----|----------|
| 様式-2(地) 土砂災害警戒区域・土砂災害特別警戒区域 区域図 | 土砂災害防止法施行令第二 条の基準に該当する区域 (土砂災害警戒区域) | | N 縮尺 1:2,500 | 自然現象 の種類 | 地滑り | 箇所番号 | 3404-2 | 箇所名 | 脇谷 |
| | 土砂災害防止法施行令第三 条の基準に該当する区域 (土砂災害特別警戒区域) | | | 公示番号 | 地滑り区域名 | 3404-2A~C | | 所在地 | 南砺市利賀村栗当 |
| | | | | 公示年月日 | | | | | |