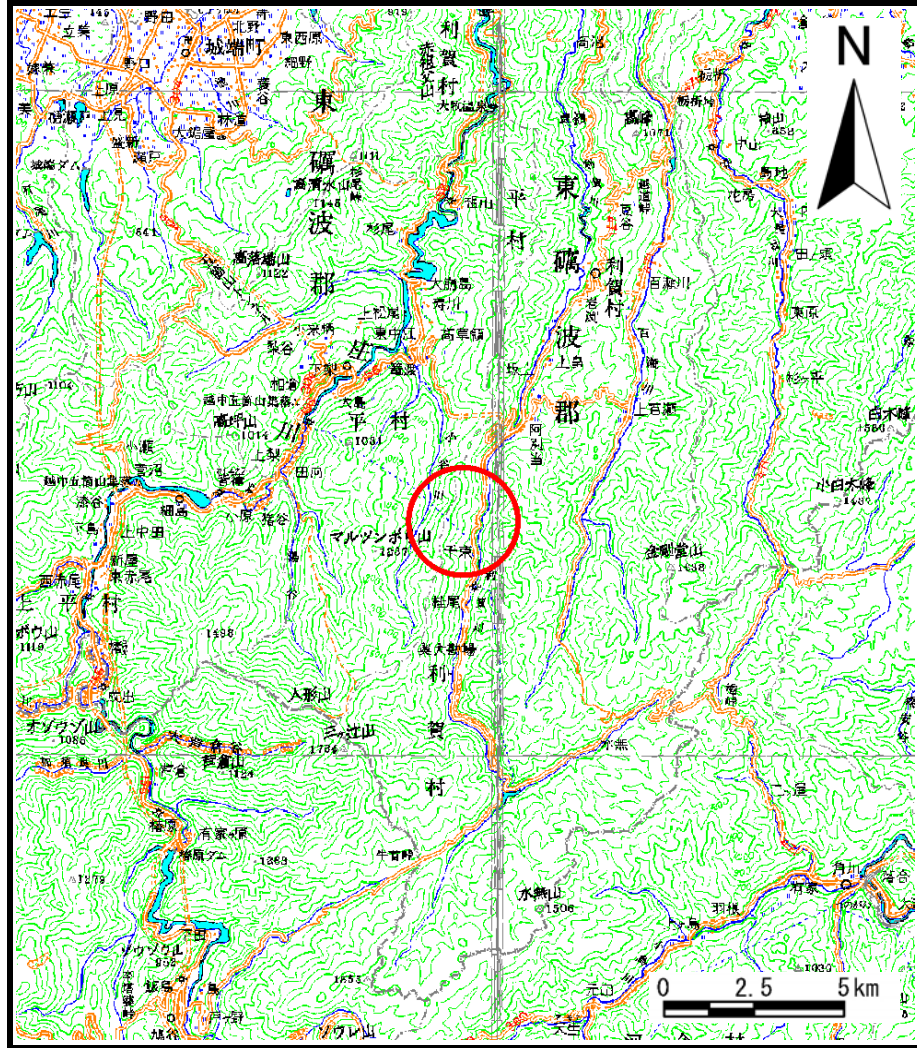
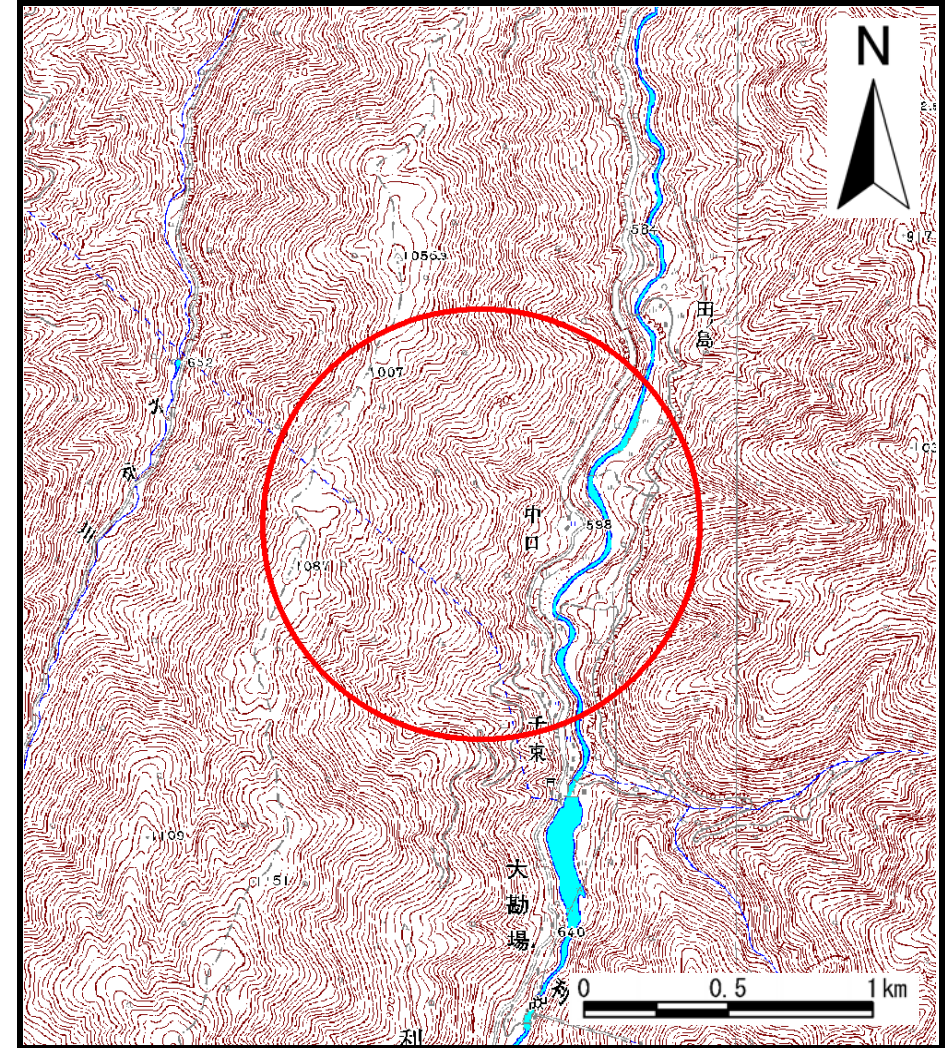


土砂災害警戒区域等の指定の公示に係る図書（その1）



(1/200,000)



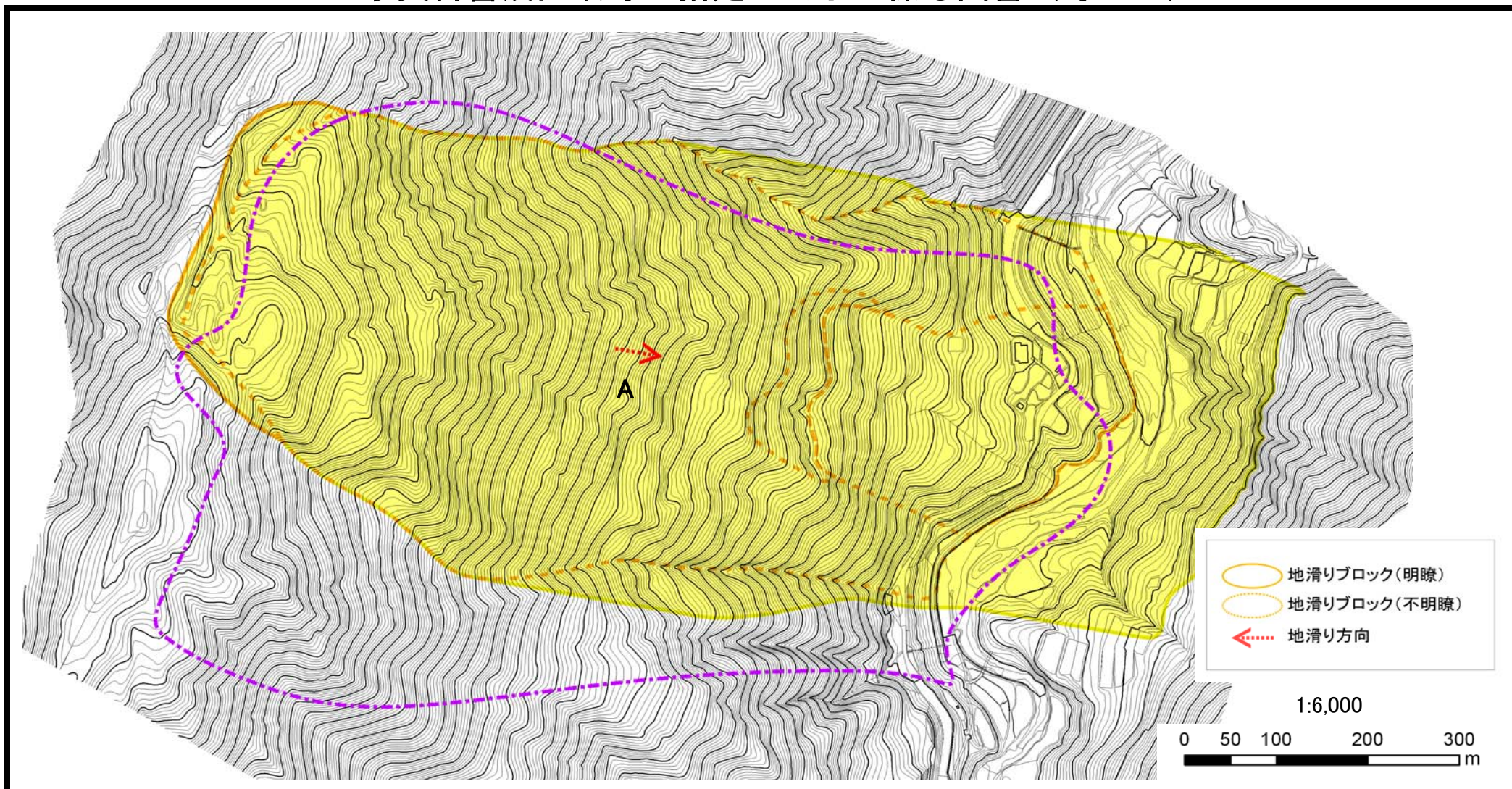
(1/25,000)

様式-1 (地)
土砂災害警戒区域・土砂災害特別警戒区域 位置図

自然現象の種類	地滑り
箇所番号	3404-7
箇所名	中ノ口
地滑り区域名	3404-7A
所在地	富山県南砺市利賀村大勘場

この地図は、国土地理院長の承認を得て、同院発行の数値地図200000（地図画像）及び数値地図25000（地図画像）を複製したものである。（承認番号 平19総複、第634号）

土砂災害警戒区域等の指定の公示に係る図書（その2）



様式-2(地) 土砂災害警戒区域・土砂災害特別警戒区域 区域図	土砂災害防止法施行令第二条の基準に該当する区域		N 	自然現象の種類	地滑り	箇所番号	3404	箇所名	中ノ口
	土砂災害防止法施行令第三条の基準に該当する区域			縮尺	公示番号		地滑り区域名	3404-7	
			1:6,000	公示年月日		所在地	富山県南砺市利賀村大勘場		