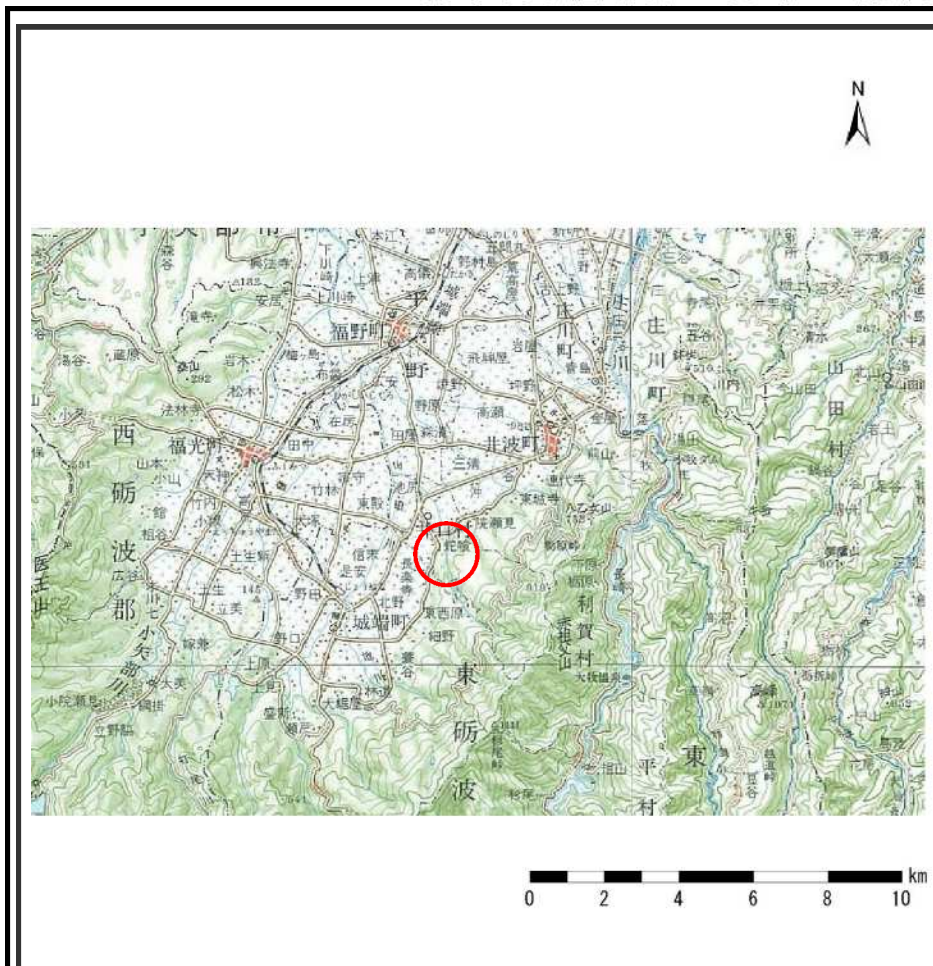
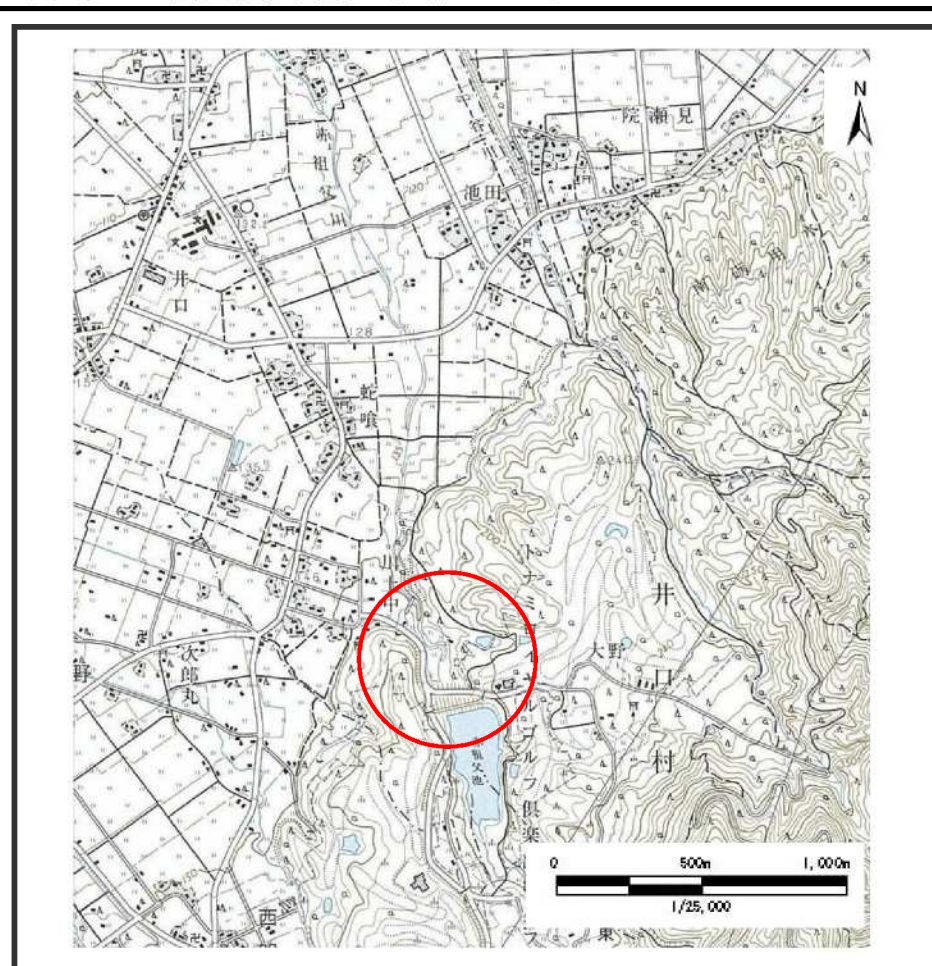


土砂災害警戒区域等の指定の公示に係る図書（その1）



位置図(S=1:200,000)



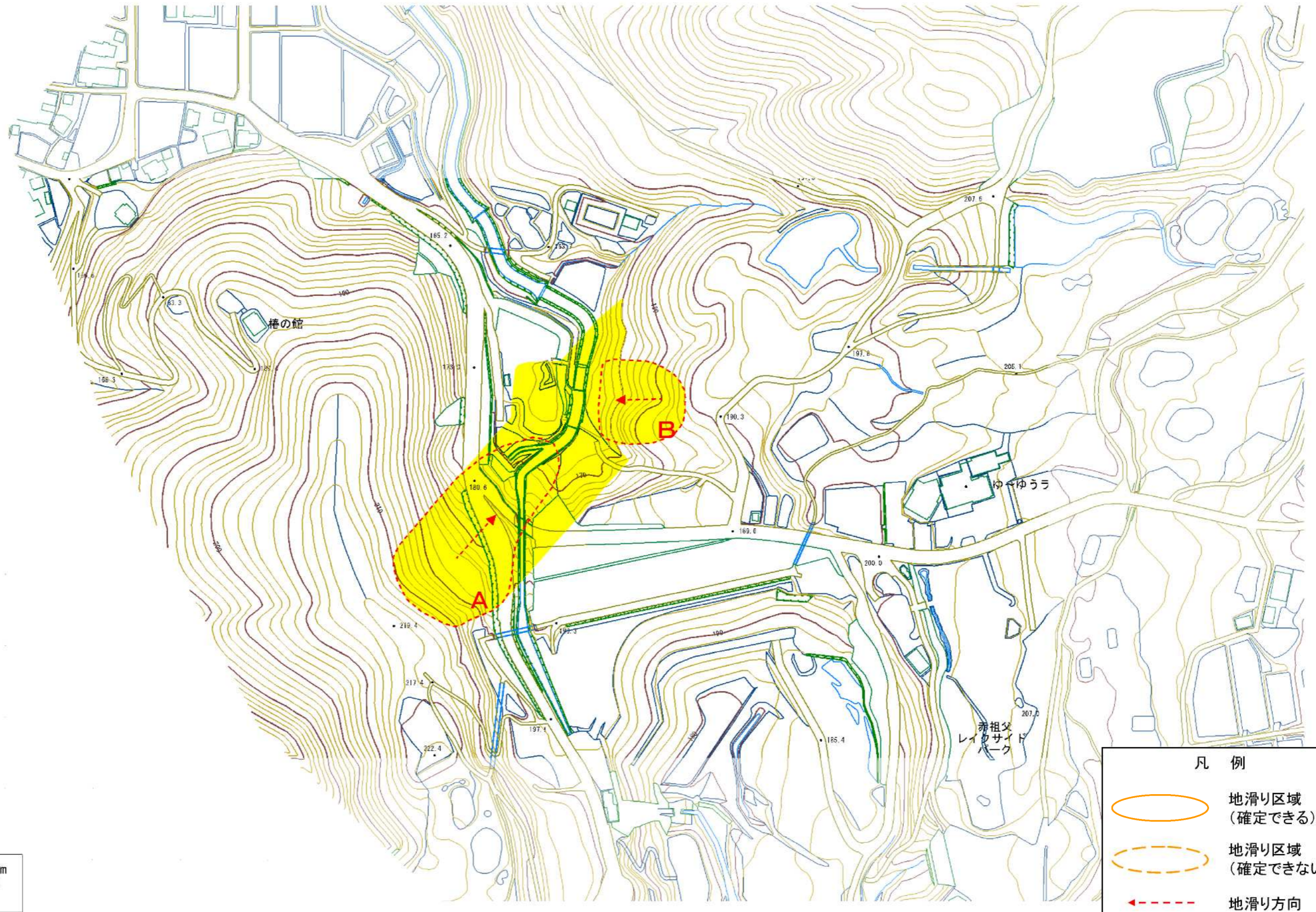
位置図(S=1:25,000)

様式－1(地)
土砂災害警戒区域 位置図

自然現象の種類	地滑り
箇所番号	3407-01
箇所名	川上中地区
地滑り区域名	3407-01A～B
所在地	富山県南砺市川上中、井口

この地図は、国土地理院長の承認を得て、同院発行の数値地図200000(地図画像)及び数値地図25000(地図画像)を複製したものである。(承認番号 平21業複、第827号)

土砂災害警戒区域等の指定の公示に係る図書（その2）



凡 例	
	地滑り区域 (確定できる)
	地滑り区域 (確定できない)
	地滑り方向

様式-2(地) 土砂災害警戒区域 区域図	土砂災害防止法施行令第二条 の基準に該当する区域 (土砂災害警戒区域)		N 縮尺 1:2,500	自然現象 の種類	地滑り	箇所番号 3407-01	箇所名 川上中地区
	土砂災害防止法施行令第三条 の基準に該当する区域 (土砂災害特別警戒区域)			告示番号	地滑り区域名 3407-01A~B	所在地 富山県南砺市川上中、井口	
	告示年月日						