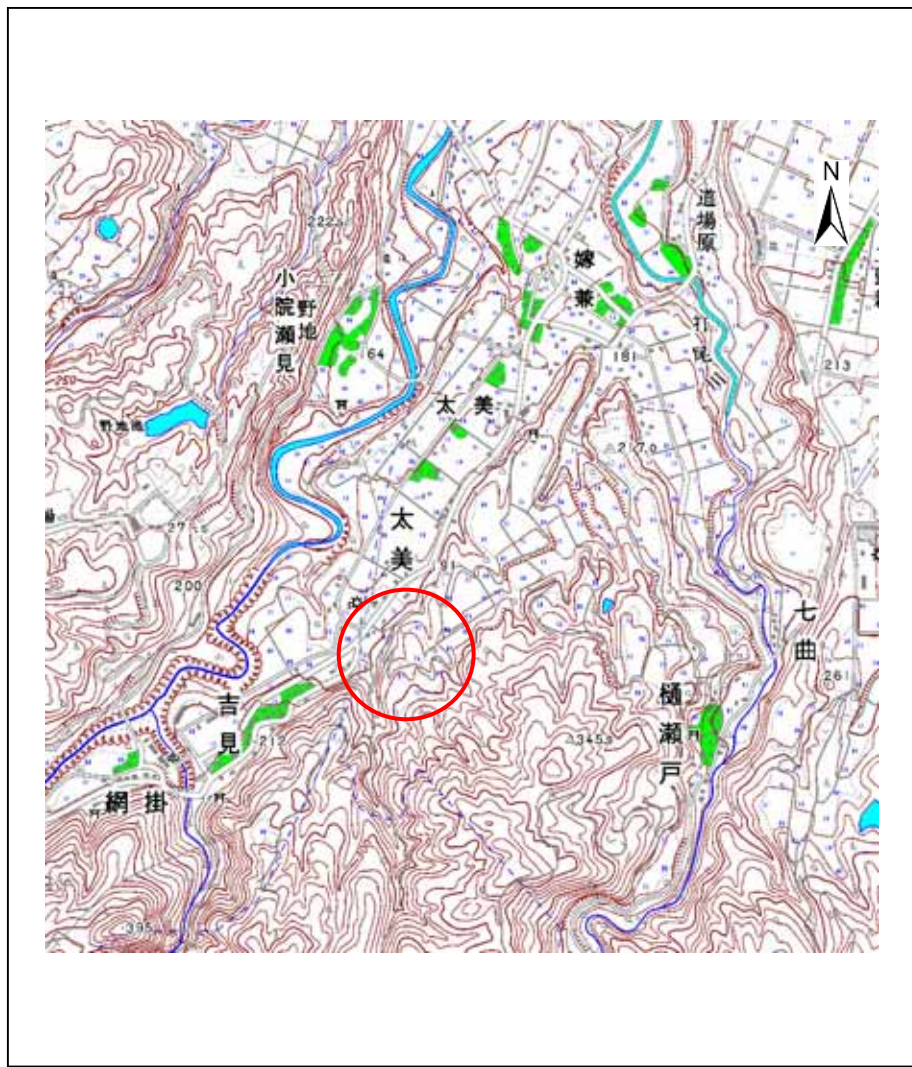


# 土砂災害警戒区域等の指定の公示に係る図書（その1）



(1/200,000)



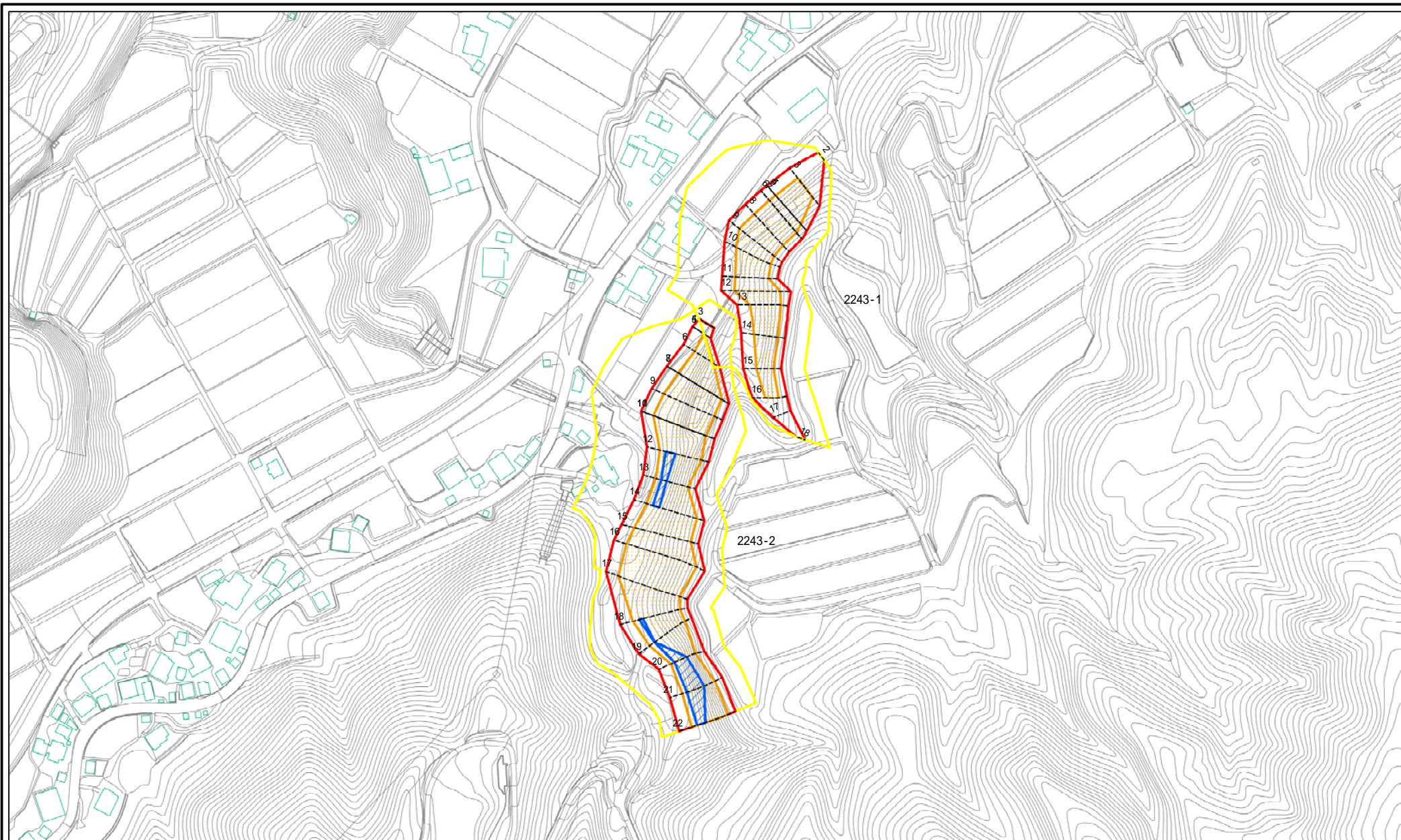
(1/25,000)

様式 - 1 (急)  
土砂災害警戒区域・土砂災害特別警戒区域  
位置図

自然現象の種類	急傾斜地の崩壊
箇所番号	2243
箇所名	太美・館(2)
所在地	富山県南砺市太美、吉見

「この地図は、国土地理院長の承認を得て、同院発行の数値地図 200000(地図画像)及び数値地図 25000(地図画像)を複製したものである。(承認番号 平 20 業複、第 802 号)」

# 土砂災害警戒区域等の指定の公示に係る図書(その2)



0 25 50 100  
m

図中の数字は横断測線番号を示す

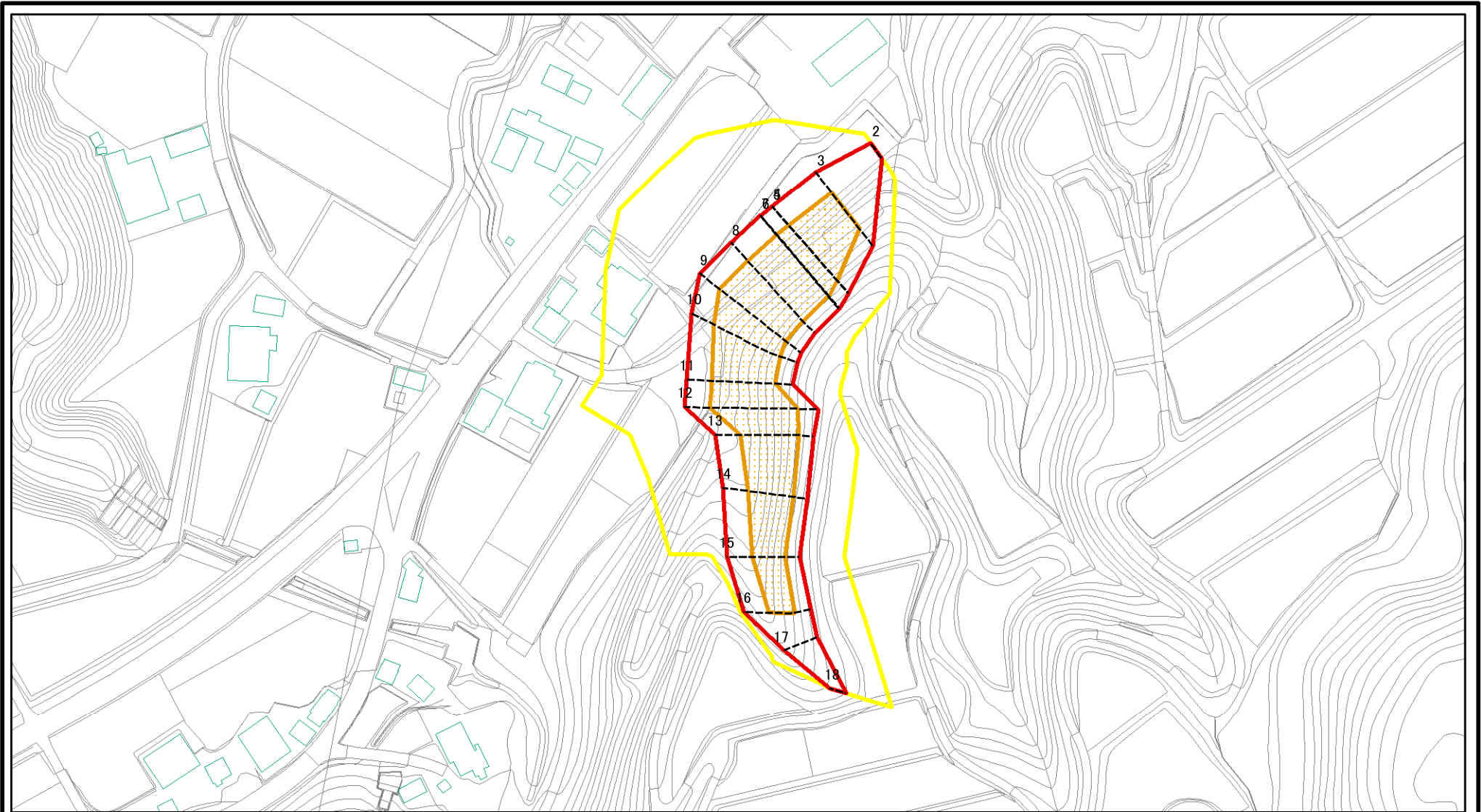
様式 - 2 (急)  
土砂災害警戒区域・土砂災害特別警戒区域図(その1)

土砂災害防止法施行令第2条の基準に該当する区域  
土砂等の(移動)高さが1m以下の場合  
土砂等の移動による力が100kN/mを超える区域  
土砂災害防止法施行令第3条の基準に該当する区域  
それ以外の区域

土  
縮尺  
1:2,500

自然現象の種類	急傾斜地の崩壊	箇所番号	2243
告示番号		箇所名	太美・館(2)
告示年月日		所在地	富山県南砺市太美、吉見

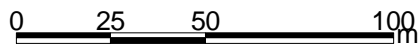
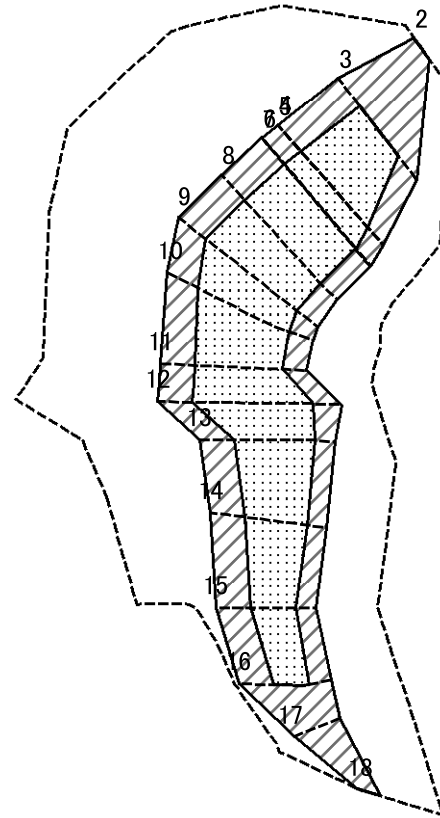
# 土砂災害警戒区域等の指定の公示に係る図書(その2-1)



図中の数字は横断測線番号を示す

様式-2-1(急) 土砂災害警戒区域・土砂災害特別警戒区域 区域図(その2)	土砂災害防止法施行令第二条の基準に該当する区域		N 縮尺 1:2,000	自然現象の種類	急傾斜地の崩壊	箇所番号	2243-1
	土砂災害防止法施行令第三条の基準に該当する区域			告示番号		箇所名	太美・館 (2)
	土砂等の(移動)高さが1m以下の場合、土砂等の移動による力が100kN/mを超える区域			告示年月日		所在地	富山県南砺市太美
	土砂等の堆積の高さが3mを超える区域						
	それ以外の区域						

# 土砂災害警戒区域等の指定の公示に係る図書(その2-2)



図中の数字は横断測線番号を示す

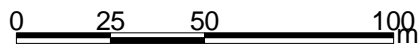
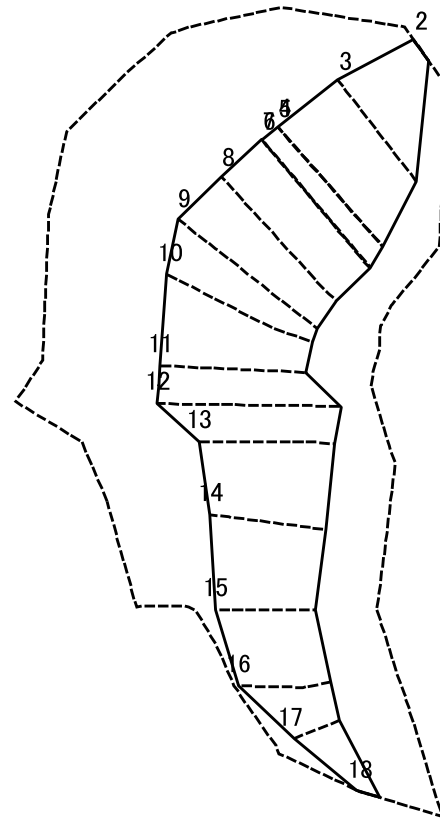
様式-2-2(急)  
土砂災害特別警戒区域の区域区分図  
(急傾斜地の崩壊に伴う土石等の移動により  
建築物の地上部に作用すると想定される力)

土砂災害防止法施行令第二条の基準に該当する区域	
土砂災害防止法施行令第三条の基準に該当する区域	
それ以外の区域	

N	縮尺
1:2,000	

自然現象の種類	急傾斜地の崩壊	箇所番号	2243-1
告示番号		箇所名	太美・館 (2)
告示年月日		所在地	富山県南砺市太美

# 土砂災害警戒区域等の指定の公示に係る図書(その2-3)



図中の数字は横断測線番号を示す

様式-2-3(急)  
土砂災害特別警戒区域の区域区分図  
(急傾斜地の崩壊に伴う土石等の堆積により  
建築物の地上部に作用すると想定される力)

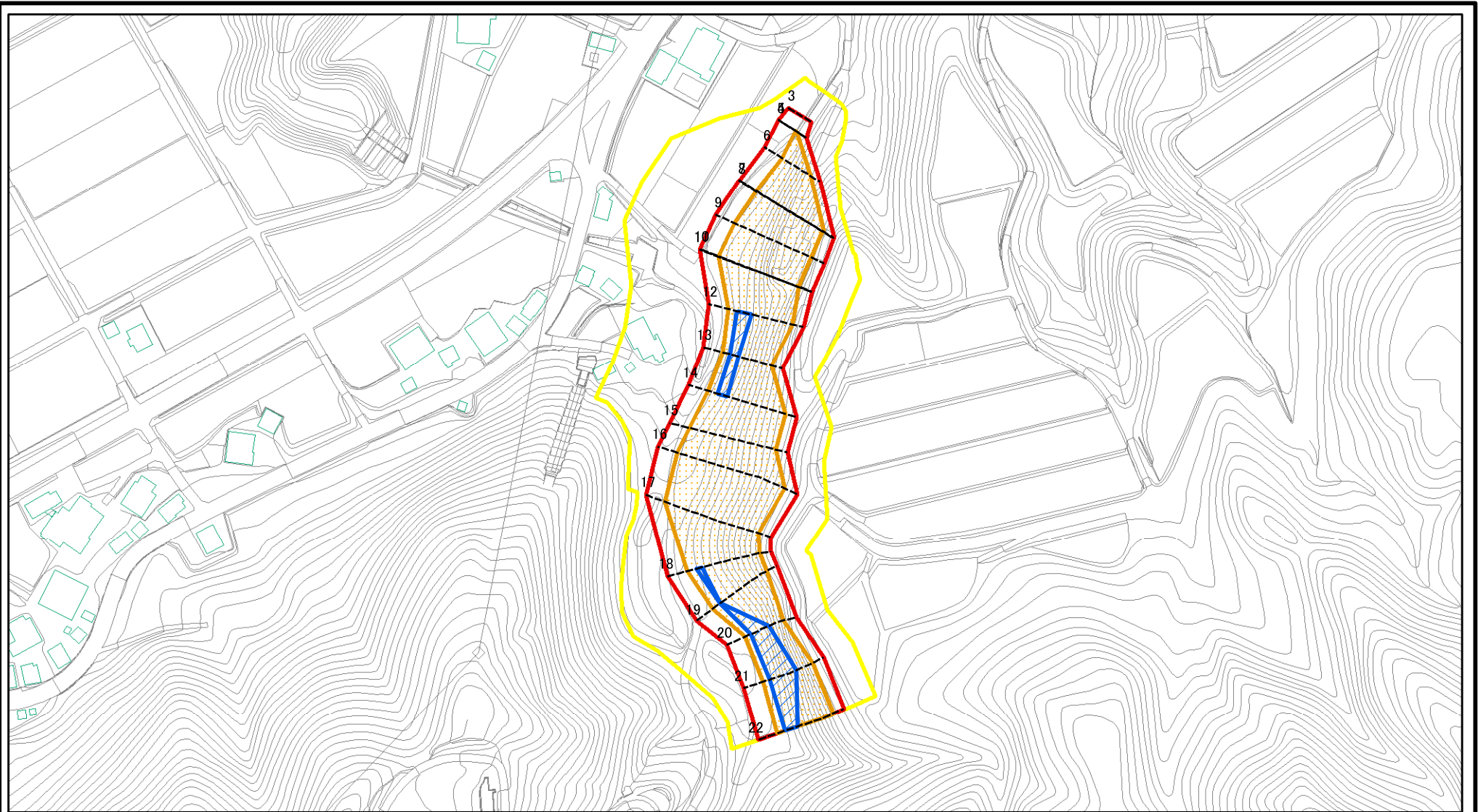
土砂災害防止法施行令第二条の基準に該当する区域	
土砂災害防止法施行令第三条の基準に該当する区域	
それ以外の区域	

N
縮尺
1:2,000

自然現象の種類	急傾斜地の崩壊	箇所番号	2243-1
告示番号		箇所名	太美・館 (2)
告示年月日		所在地	富山県南砺市太美



# 土砂災害警戒区域等の指定の公示に係る図書(その2-1)



図中の数字は横断測線番号を示す

様式-2-1(急)

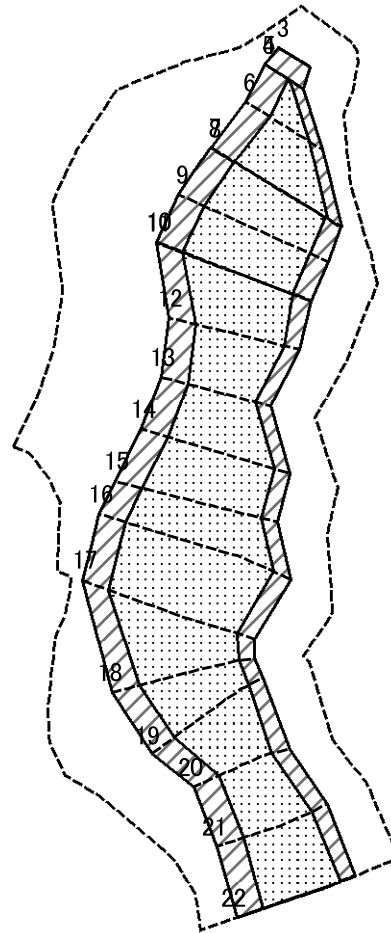
土砂災害警戒区域・土砂災害特別警戒区域  
区域図(その2)

土砂災害防止法施行令第二条の基準に該当する区域	
土砂災害防止法施行令第三条の基準に該当する区域	
土砂等の(移動)高さが1m以下の場合、土砂等の移動による力が100kN/mを超える区域	
土砂等の堆積の高さが3mを超える区域	
それ以外の区域	

N  
縮尺  
1:2,500

自然現象の種類	急傾斜地の崩壊	箇所番号	2243-2
告示番号		箇所名	太美・館 (2)
告示年月日		所在地	富山県南砺市太美、吉見

# 土砂災害警戒区域等の指定の公示に係る図書(その2-2)



0 25 50 100  
m

図中の数字は横断測線番号を示す

様式-2-2(急)  
土砂災害特別警戒区域の区域区分図  
(急傾斜地の崩壊に伴う土石等の移動により  
建築物の地上部に作用すると想定される力)

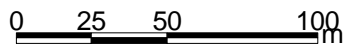
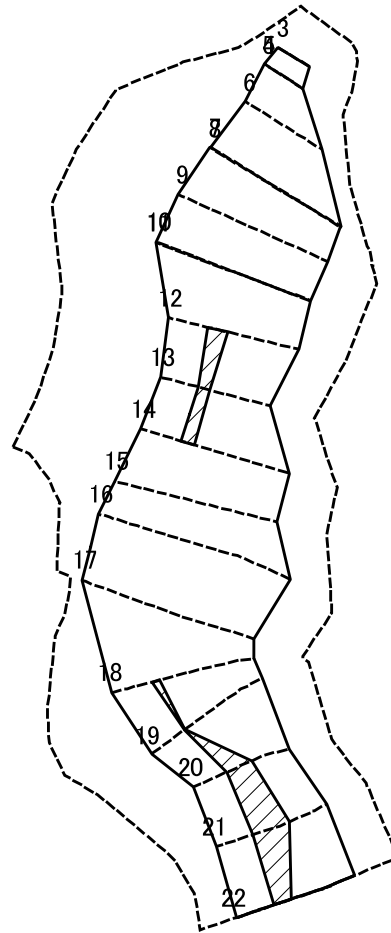
土砂災害防止法施行令第二条の基準に該当する区域	
土砂災害防止法施行令第三条の基準に該当する区域	
それ以外の区域	

N	縮尺
1:2,500	

自然現象の種類	急傾斜地の崩壊	箇所番号	2243-2
告示番号		箇所名	太美・館 (2)
告示年月日		所在地	富山県南砺市太美、吉見



# 土砂災害警戒区域等の指定の公示に係る図書(その2-3)



図中の数字は横断測線番号を示す

様式-2-3(急)  
土砂災害特別警戒区域の区域区分図  
(急傾斜地の崩壊に伴う土石等の堆積により  
建築物の地上部に作用すると想定される力)

土砂災害防止法施行令第二条の基準に該当する区域	
土砂災害防止法施行令第三条の基準に該当する区域	
それ以外の区域	

N
縮尺
1:2,500

自然現象の種類	急傾斜地の崩壊	箇所番号	2243-2
告示番号		箇所名	太美・館 (2)
告示年月日		所在地	富山県南砺市太美、吉見

### 土砂災害警戒区域等の指定の公示に係る図書（その3）

横断測線の区間	土石等の移動により建築物の地上部に作用すると想定される力				土石等の堆積により建築物の地上部に作用すると想定される力			
	土石等の(移動)高さが1m以下の場合、土石等の移動による力が100KN/m2を越える区域		それ以外の区域		土石等の堆積の高さが3mを超える区域		それ以外の区域	
	力の大きさのうち最大のもの (KN/m2)	土砂等の高さ (m)	力の大きさのうち最大のもの (KN/m2)	土砂等の高さ (m)	力の大きさのうち最大のもの (KN/m2)	土砂等の高さ (m)	力の大きさのうち最大のもの (KN/m2)	土砂等の高さ (m)
2 ~ 3	-	-	-	-	-	-	-	-
3 ~ 4	-	-	100.0	1.0	-	-	9.26	1.7
4 ~ 5	102.5	1.0	100.0	1.0	-	-	9.26	1.7
5 ~ 6	144.5	1.0	100.0	1.0	-	-	12.10	2.3
6 ~ 7	161.0	1.0	100.0	1.0	-	-	15.46	2.9
7 ~ 8	161.0	1.0	100.0	1.0	-	-	15.46	2.9
8 ~ 9	160.9	1.0	100.0	1.0	-	-	14.78	2.8
9 ~ 10	157.1	1.0	100.0	1.0	-	-	14.38	2.7
10 ~ 11	157.2	1.0	100.0	1.0	-	-	15.06	2.8
11 ~ 12	167.4	1.0	100.0	1.0	-	-	16.05	3.0
12 ~ 13	167.4	1.0	100.0	1.0	17.11	3.2	16.05	3.0
13 ~ 14	169.3	1.0	100.0	1.0	17.11	3.2	16.05	3.0
14 ~ 15	169.3	1.0	100.0	1.0	-	-	16.05	3.0
15 ~ 16	167.2	1.0	100.0	1.0	-	-	15.82	3.0
16 ~ 17	166.4	1.0	100.0	1.0	-	-	15.59	2.9
17 ~ 18	168.4	1.0	100.0	1.0	-	-	16.05	3.0
18 ~ 19	168.4	1.0	100.0	1.0	16.67	3.1	16.05	3.0
19 ~ 20	166.9	1.0	100.0	1.0	18.42	3.4	16.05	3.0
20 ~ 21	159.6	1.0	100.0	1.0	18.73	3.5	16.05	3.0
21 ~ 22	165.8	1.0	100.0	1.0	18.73	3.5	16.05	3.0
~								
~								
~								
~								
~								
~								
~								
~								
~								
~								
~								
~								
~								

様式 - 3 (急) 建築物の構造の規制に必要な衝撃に関する事項	自然現象の種類	急傾斜地の崩壊	箇所番号	2243-2
	告示番号		箇所名	太美・館(2)
	告示年月日		所在地	富山県南砺市太美、吉見