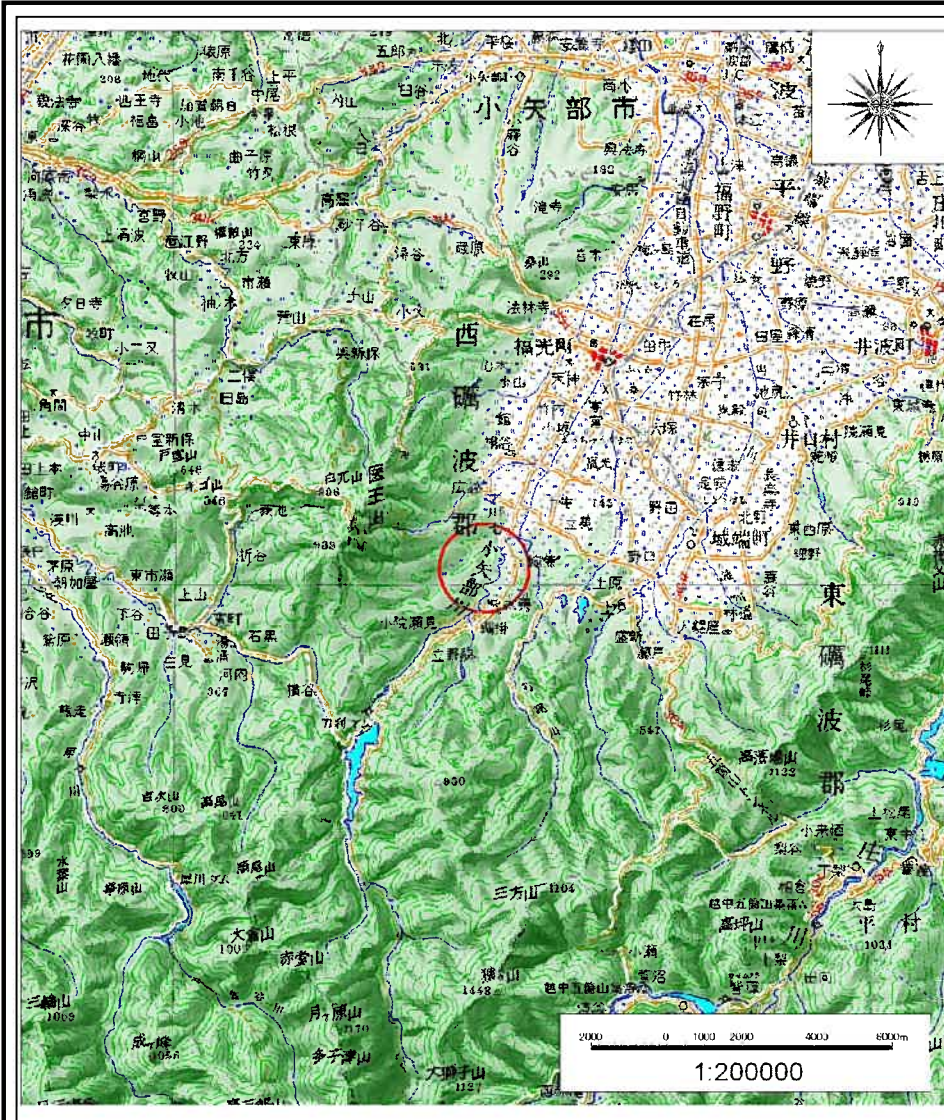
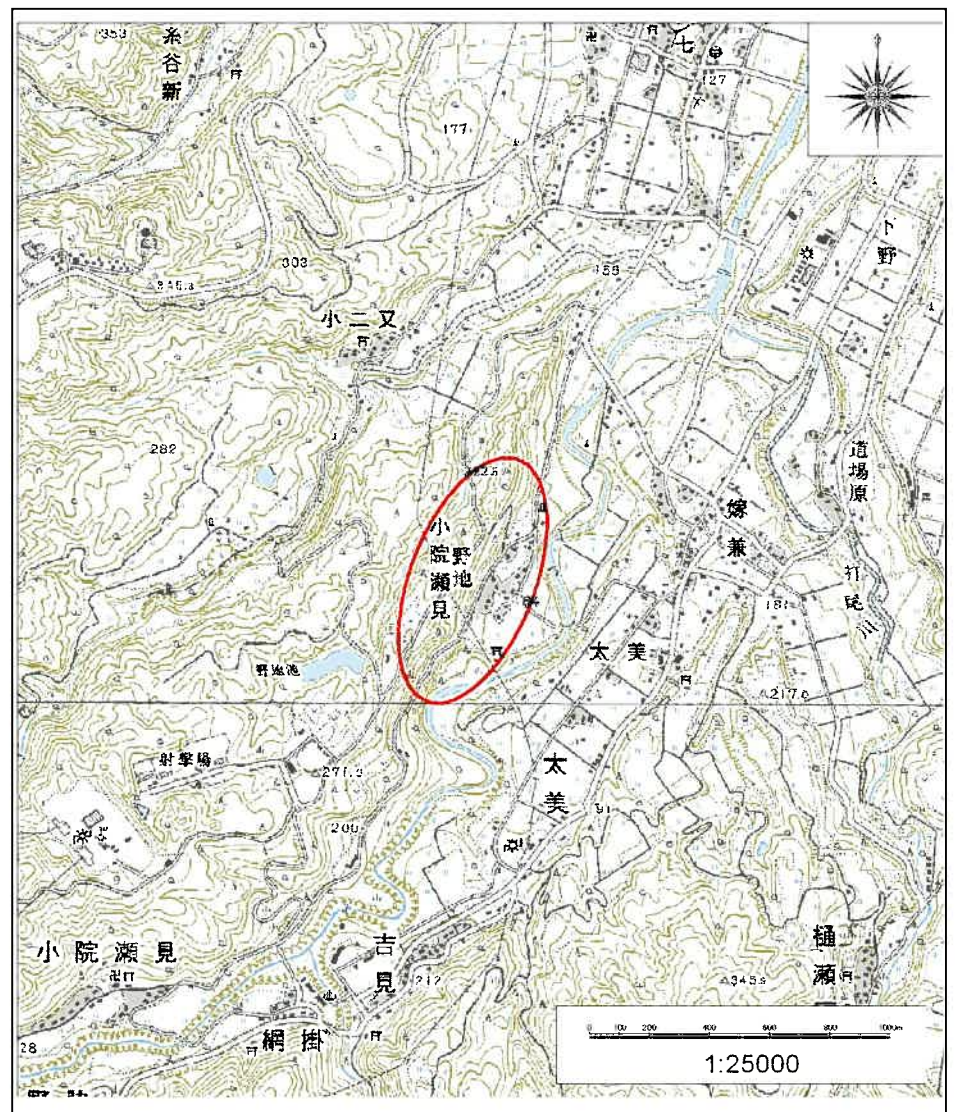


土砂災害警戒区域等の指定の公示に係る図書(その1)



(1/200,000)

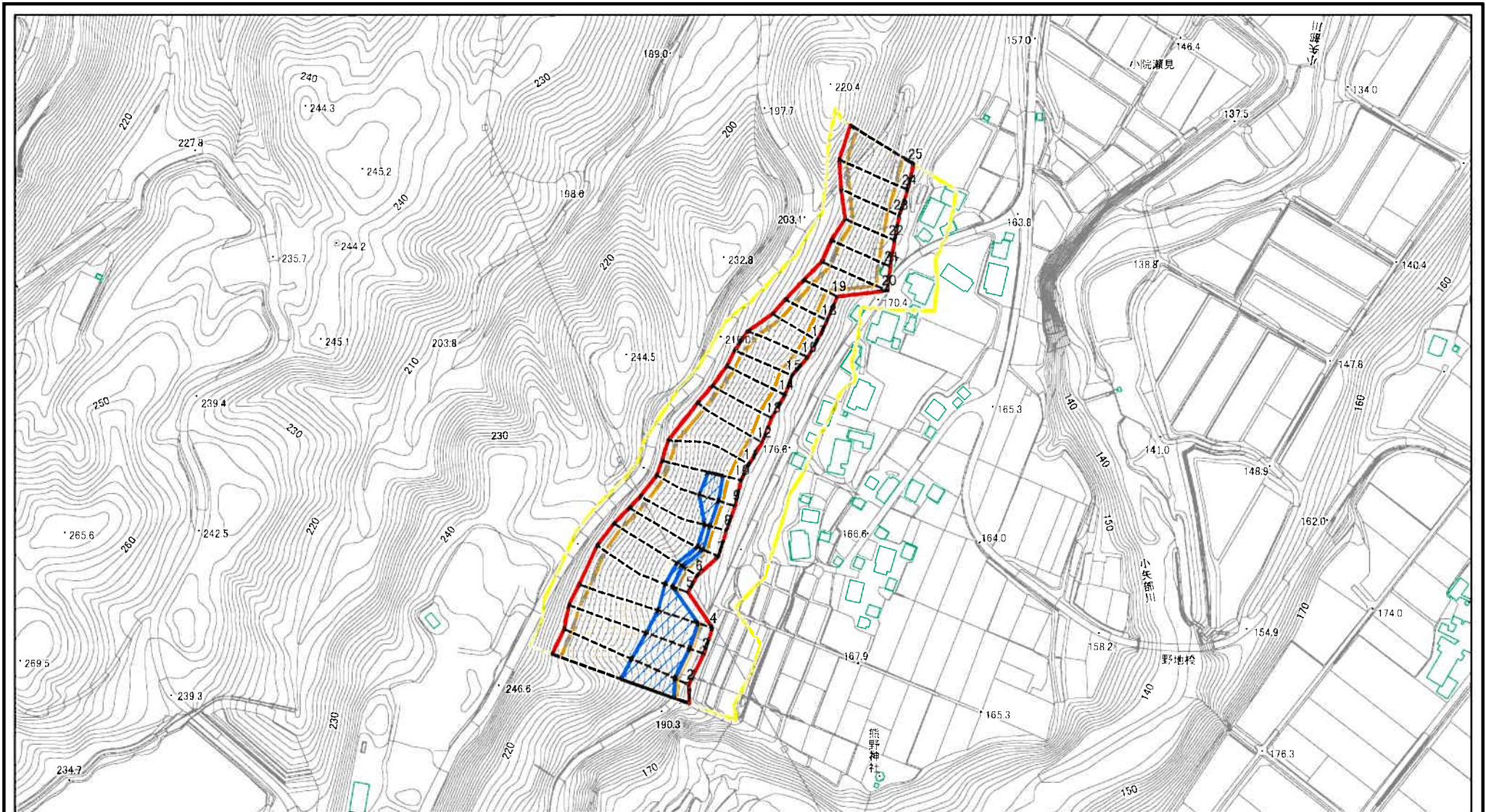


(1/25,000)

様式-1(急) 土砂災害警戒区域・土砂災害特別警戒区域 位置図	自然現象の種類	急傾斜地の崩壊
	箇所番号	2246
	箇所名	野地
	所在地	富山県南砺市小野瀬見

この数値地図は、国土地理院の承認を得て、同院発行の数値地図20000(地図画像)及び数値地図25000(地図画像)を複製したものである。(承認番号 平20業複、第802号)

土砂災害警戒区域等の指定の公示に係る図書(その2)



0 25 50 100
m

図中の数字は横断測線番号を示す

様式-2(急)

土砂災害警戒区域・土砂災害特別警戒区域
区域図(その1)

土砂災害防止法施行令第二条の基準に該当する区域

土砂災害防止法
施行令第三条の
基準に該当する
区域

	N ↑ 縮尺 1:4,000

自然現象
の種類

急傾斜地の崩壊

箇所番号

2246

告示番号

箇所名

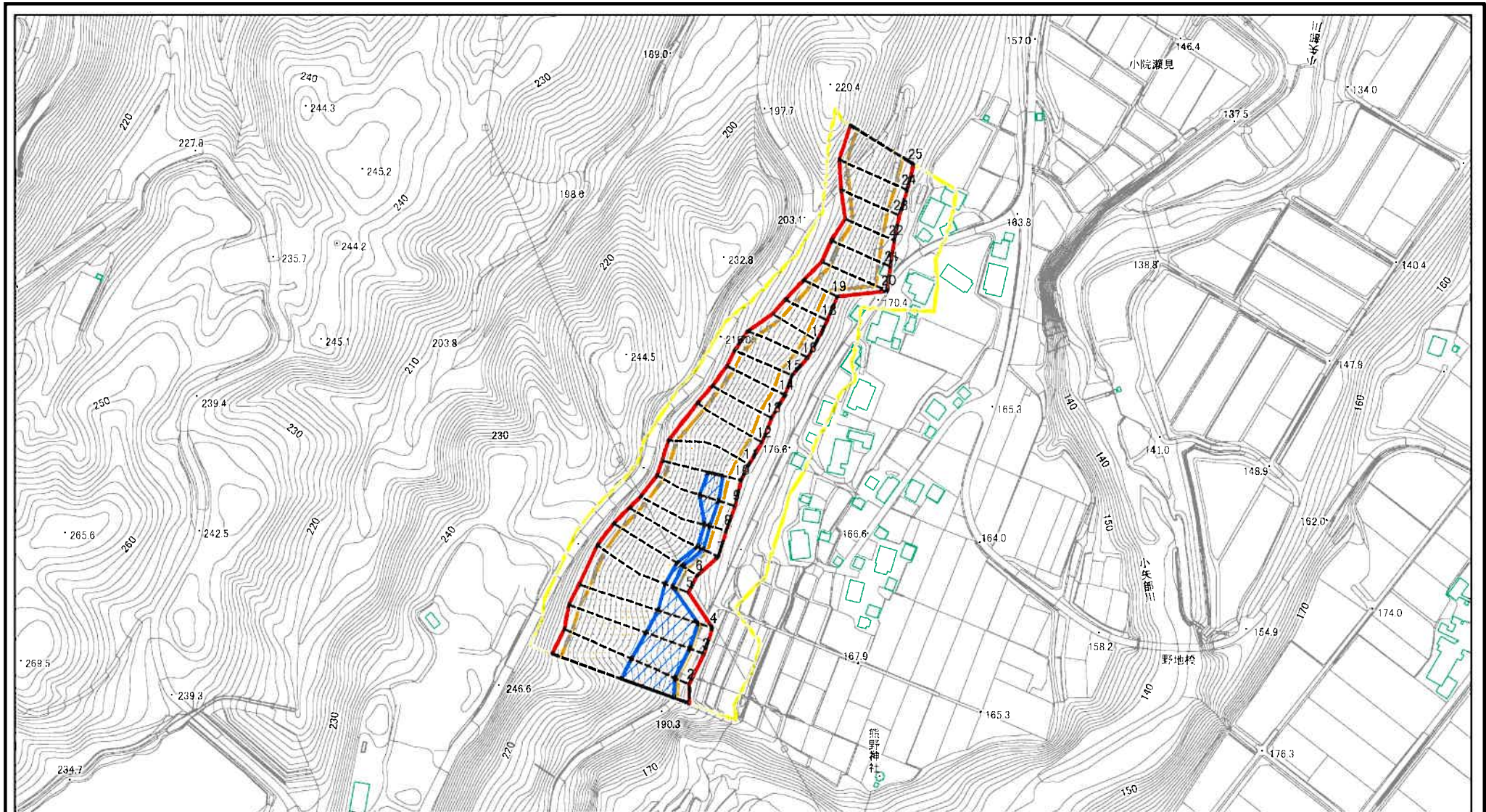
野地

告示年月日

所在地

富山県南砺市小川瀬見

土砂災害警戒区域等の指定の公示に係る図書(その2-1)



図中の数字は横断測線番号を示す

様式-2-1(急)

土砂災害警戒区域・土砂災害特別警戒区域
区域図(その2)

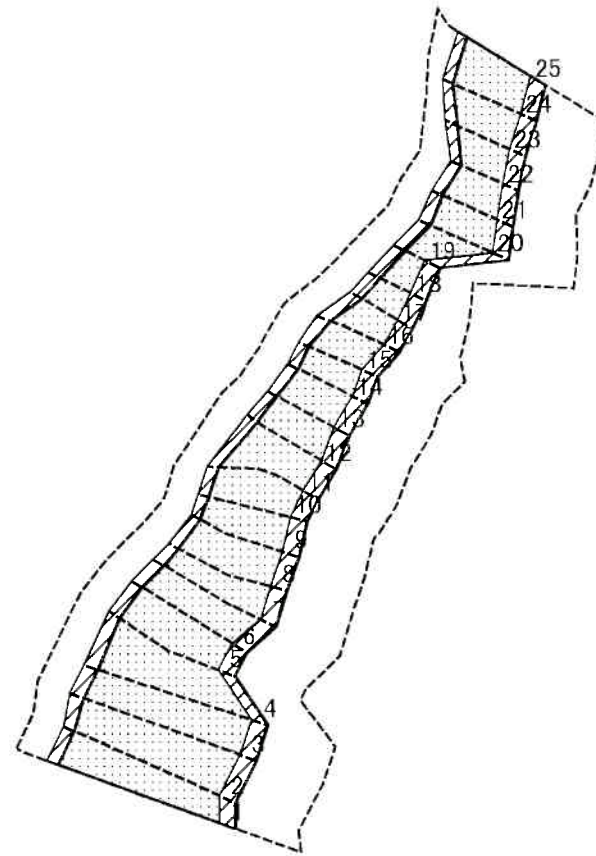
土砂災害防止法施行令第二条の基準に該当する区域	
土砂災害防止法施行令第三条の基準に該当する区域	
土砂等の堆積の高さが3mを超える区域	
それ以外の区域	

N	縮尺 1:4,000

自然現象の種類	急傾斜地の崩壊
告示番号	
告示年月日	

箇所番号	2246
箇所名	野地
所在地	富山県南砺市小院瀬見

土砂災害警戒区域等の指定の公示に係る図書(その2-2)



0 25 50 100
m

図中の数字は横断測線番号を示す

様式-2-2(急)

土砂災害特別警戒区域の区域区分図
(急傾斜地の崩壊に伴う土石等の移動により
建築物の地上部に作用すると想定される力)

土砂災害防止法施行令第二条の基準に該当する区域



土砂災害防止法
施行令第三条の
基準に該当する
区域

土石等の(移動)高さが1m以下の場合、
土石等の移動による力が100kN/mを超える区域



それ以外の区域



縮尺
1:4,000

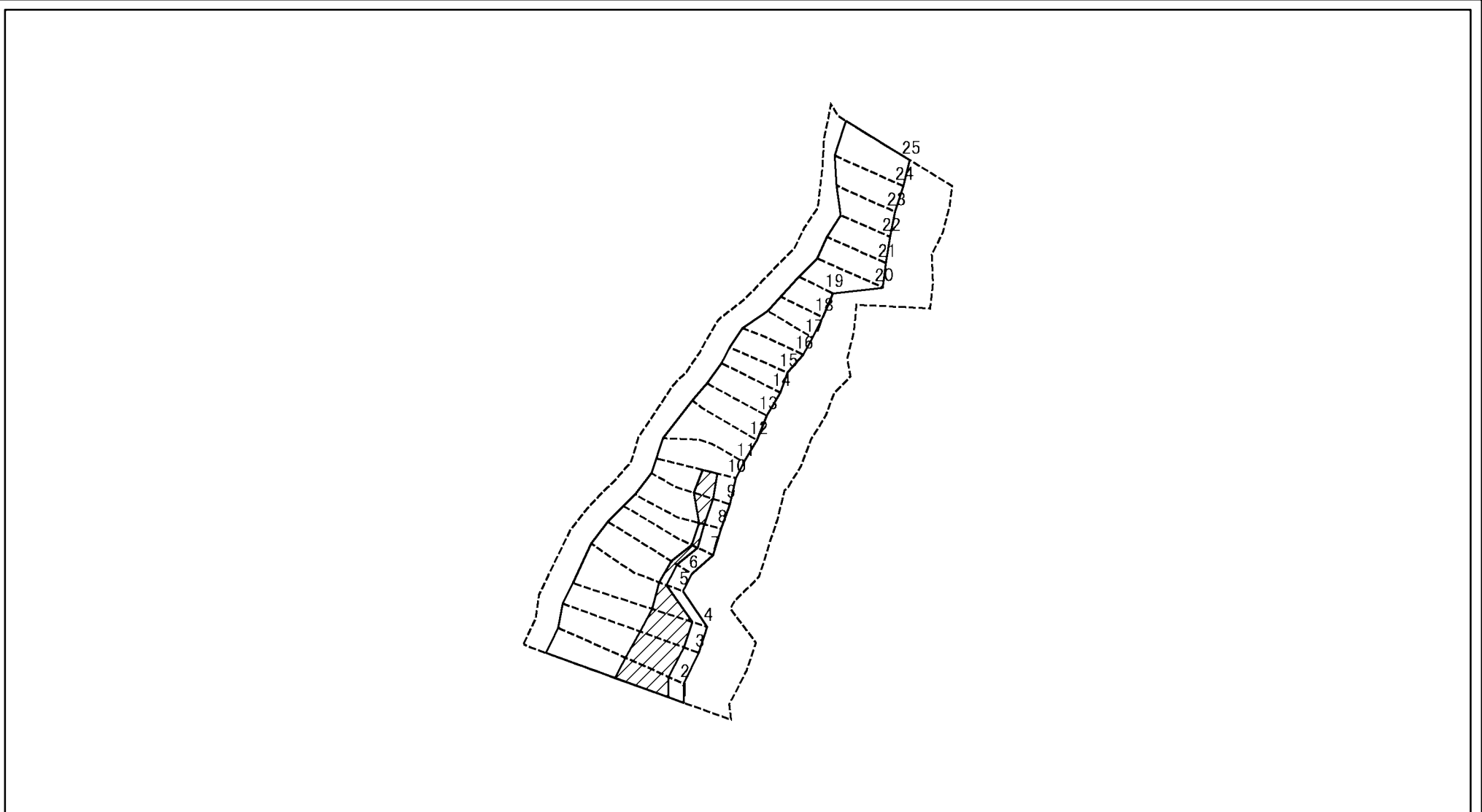
自然現象
の種類
告示番号
告示年月日

急傾斜地の崩壊

箇所番号
箇所名
所在地

2246
野地
富山県南砺市小院瀬見

土砂災害警戒区域等の指定の公示に係る図書(その2-3)



0 25 50 100
m

図中の数字は横断測線番号を示す

様式-2-3(急)
土砂災害特別警戒区域の区域区分図
(急傾斜地の崩壊に伴う土石等の堆積により
建築物の地上部に作用すると想定される力)

土砂災害防止法施行令第二条の基準に該当する区域	
土砂災害防止法施行令第三条の基準に該当する区域	
それ以外の区域	

N
縮尺
1:4,000

自然現象の種類	急傾斜地の崩壊	箇所番号	2246
告示番号		箇所名	野地
告示年月日		所在地	富山県南砺市小院瀬見

土砂災害警戒区域等の指定の公示に係る図書(その3)

横断測線の区間	土石等の移動により建築物の地上部に作用すると想定される力				土石等の堆積により建築物の地上部に作用すると想定される力				横断測線の区間	土石等の移動により建築物の地上部に作用すると想定される力				土石等の堆積により建築物の地上部に作用すると想定される力			
	土石等の(移動)高さが1m以下の場合、土石等の移動による力が100kN/m ² を超える区域		それ以外の区域		土石等の堆積の高さが3mを超える区域		それ以外の区域			土石等の(移動)高さが1m以下の場合、土石等の移動による力が100kN/m ² を超える区域		それ以外の区域		土石等の堆積の高さが3mを超える区域		それ以外の区域	
	力の大きさのうち最大のもの (kN/m ²)	土石等の高さ (m)	力の大きさのうち最大のもの (kN/m ²)	土石等の高さ (m)	力の大きさのうち最大のもの (kN/m ²)	土石等の高さ (m)	力の大きさのうち最大のもの (kN/m ²)	土石等の高さ (m)		力の大きさのうち最大のもの (kN/m ²)	土石等の高さ (m)	力の大きさのうち最大のもの (kN/m ²)	土石等の高さ (m)	力の大きさのうち最大のもの (kN/m ²)	土石等の高さ (m)	力の大きさのうち最大のもの (kN/m ²)	土石等の高さ (m)
1 ~ 2	167.05	1.00	100.00	1.00	20.20	3.77	16.05	3.00	~								
2 ~ 3	165.80	1.00	100.00	1.00	20.09	3.75	16.05	3.00	~								
3 ~ 4	154.94	1.00	100.00	1.00	19.23	3.59	16.05	3.00	~								
4 ~ 5	158.66	1.00	100.00	1.00	19.10	3.57	16.05	3.00	~								
5 ~ 6	163.19	1.00	100.00	1.00	18.10	3.38	16.05	3.00	~								
6 ~ 7	163.19	1.00	100.00	1.00	18.10	3.38	16.05	3.00	~								
7 ~ 8	167.48	1.00	100.00	1.00	18.52	3.46	16.05	3.00	~								
8 ~ 9	171.45	1.00	100.00	1.00	19.14	3.58	16.05	3.00	~								
9 ~ 10	171.45	1.00	100.00	1.00	19.14	3.58	16.05	3.00	~								
10 ~ 11	169.80	1.00	100.00	1.00	-	-	16.05	3.00	~								
11 ~ 12	162.20	1.00	100.00	1.00	-	-	15.73	2.94	~								
12 ~ 13	163.11	1.00	100.00	1.00	-	-	16.05	3.00	~								
13 ~ 14	163.11	1.00	100.00	1.00	-	-	16.05	3.00	~								
14 ~ 15	159.04	1.00	100.00	1.00	-	-	15.39	2.88	~								
15 ~ 16	159.04	1.00	100.00	1.00	-	-	15.39	2.88	~								
16 ~ 17	145.11	1.00	100.00	1.00	-	-	14.35	2.68	~								
17 ~ 18	141.06	1.00	100.00	1.00	-	-	13.11	2.45	~								
18 ~ 19	137.63	1.00	100.00	1.00	-	-	11.49	2.15	~								
19 ~ 20	152.58	1.00	100.00	1.00	-	-	14.65	2.74	~								
20 ~ 21	155.05	1.00	100.00	1.00	-	-	15.01	2.81	~								
21 ~ 22	155.05	1.00	100.00	1.00	-	-	15.01	2.81	~								
22 ~ 23	150.82	1.00	100.00	1.00	-	-	14.55	2.72	~								
23 ~ 24	163.31	1.00	100.00	1.00	-	-	16.03	3.00	~								
24 ~ 25	170.22	1.00	100.00	1.00	-	-	16.05	3.00	~								
~									~								
~									~								

様式-3(急) 建築物の構造の規制に必要な衝撃に関する事項	自然現象の種類	急傾斜地の崩壊	箇所番号	2246
	告示番号		箇所名	野地
	告示年月日		所在地	富山県南砺市小院瀬見