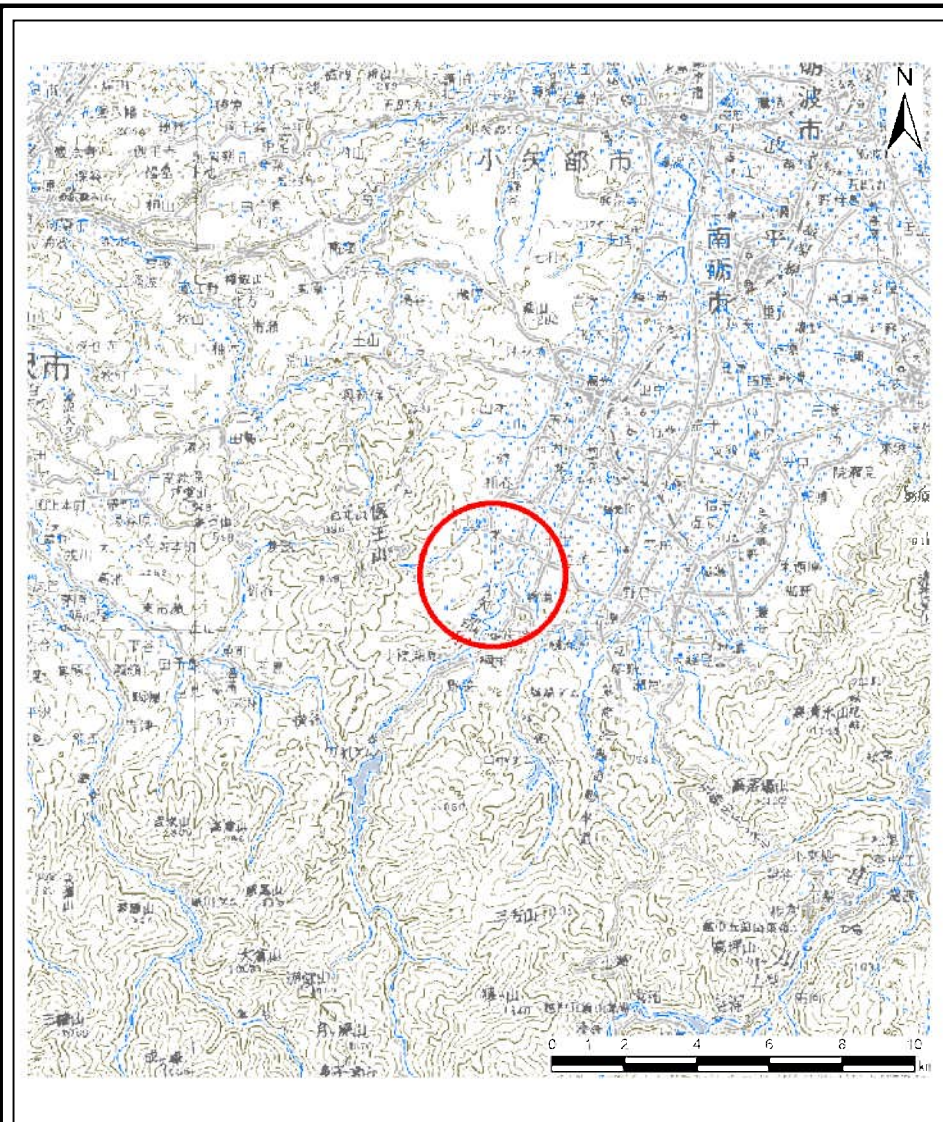
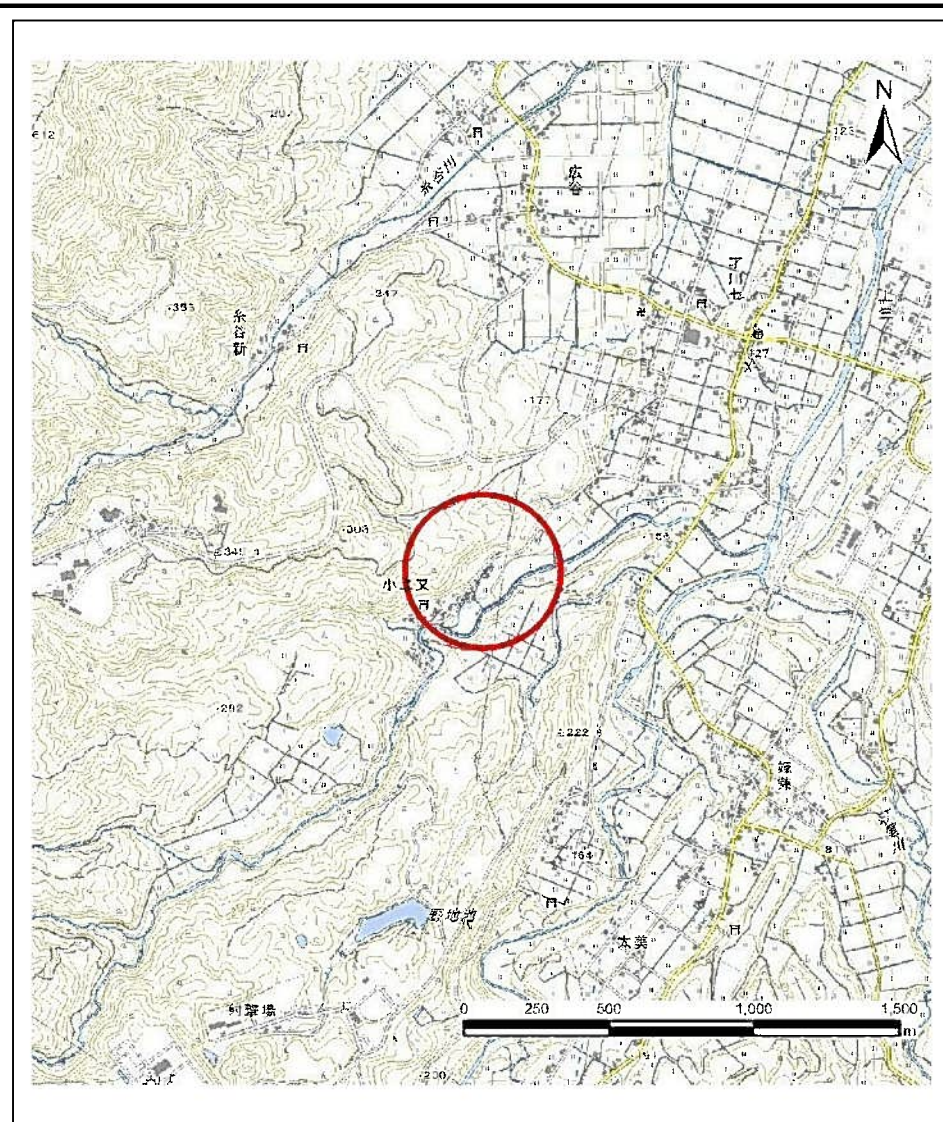


土砂災害警戒区域等の指定の公示に係る図書(その1)



(1/200,000)

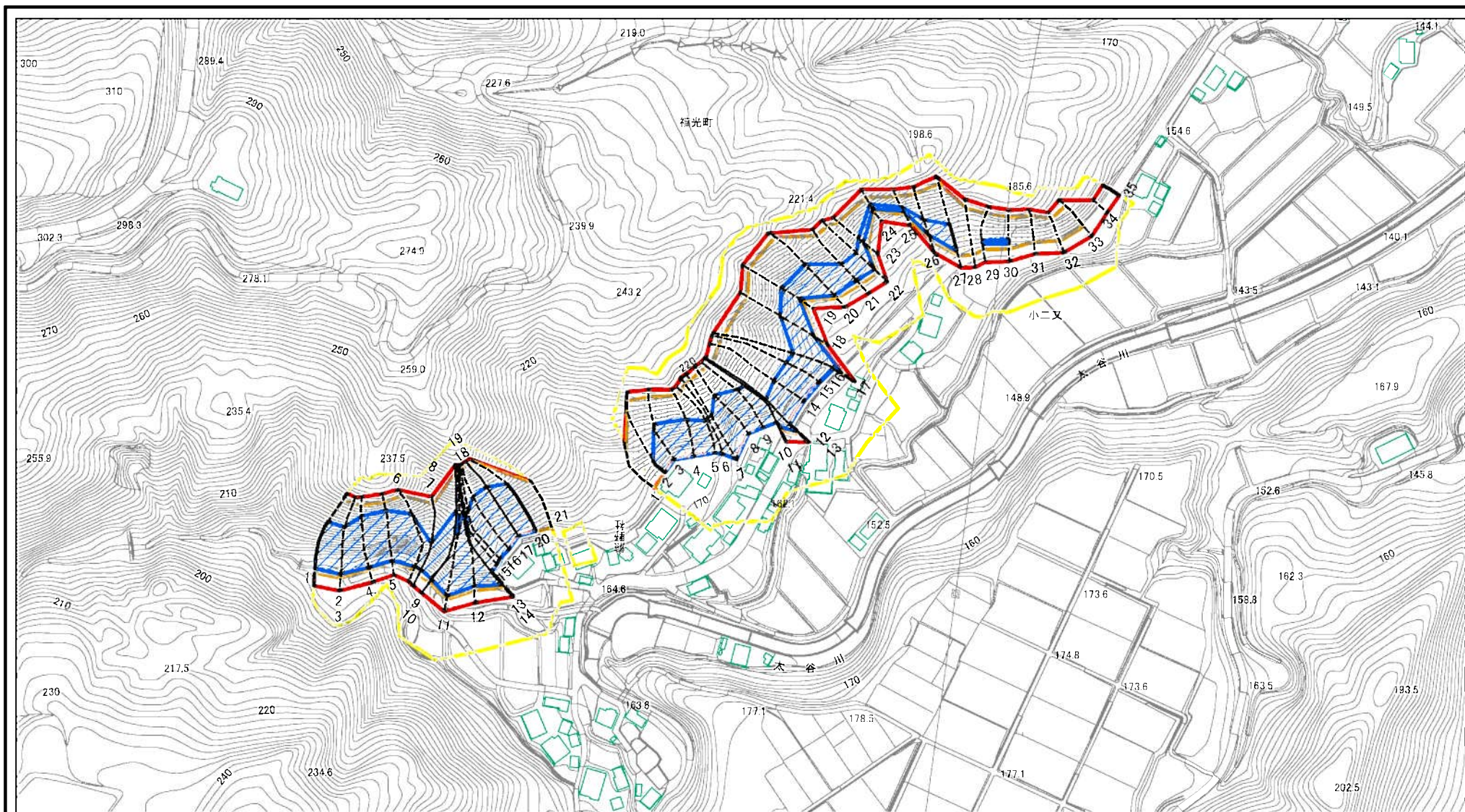


(1/25,000)

様式-1(急) 土砂災害警戒区域・土砂災害特別警戒区域 位置図	自然現象の種類	急傾斜地の崩壊
	箇所番号	2253
	箇所名	小二又(1)
	所在地	富山県南砺市小二又

「測量法に基づく国土地理院承認(複製)R2JHf 656」「本製品を複製する場合には、国土地理院の長の承認を得なければならない」

土砂災害警戒区域等の指定の公示に係る図書(その2)



図中の数字は横断測線番号を示す

様式-2(急)

土砂災害警戒区域・土砂災害特別警戒区域
区域図(その1)

土砂災害防止法施行令第二条の基準に該当する区域

土砂災害防止法
施行令第三条の
基準に該当する
区域

	N ↑ 縮尺 1:4,000

自然現象
の種類

告示番号

告示年月日

急傾斜地の崩壊

箇所番号

箇所名

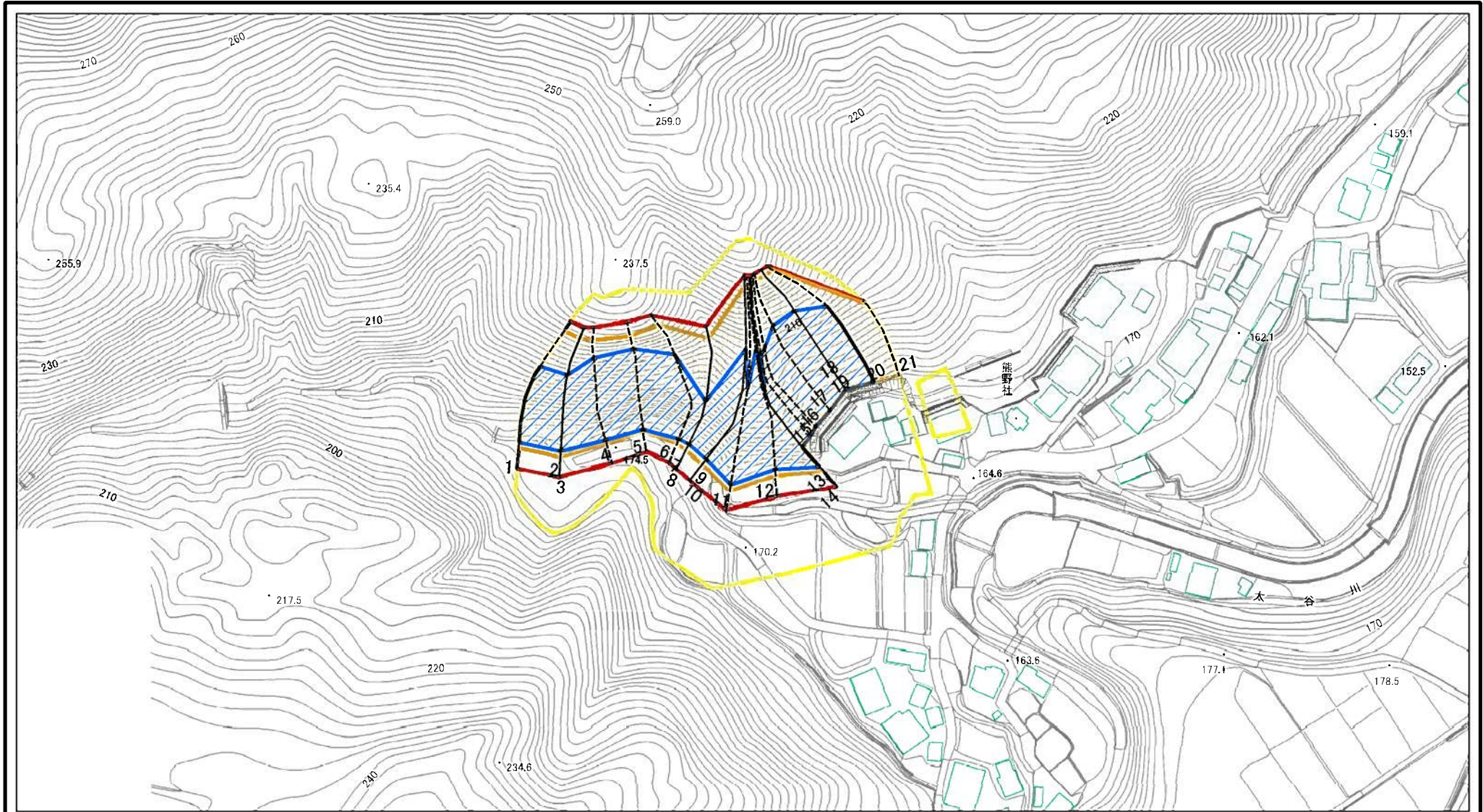
所在地

2253

小二又(1)

富山県南砺市小二又

土砂災害警戒区域等の指定の公示に係る図書(その2)



0 25 50 100
m

様式-2(急)
土砂災害警戒区域・土砂災害特別警戒区域
区域図(その1)

土砂災害防止法施行令第二条の基準に該当する区域	
土砂災害防止法施行令第三条の基準に該当する区域	
土砂等の(移動)高さが1m以下の場合、土砂等の移動による力が100kN/mを超える区域	
土砂等の堆積の高さが3mを超える区域	
それ以外の区域	

N
縮尺
1:2,500

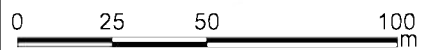
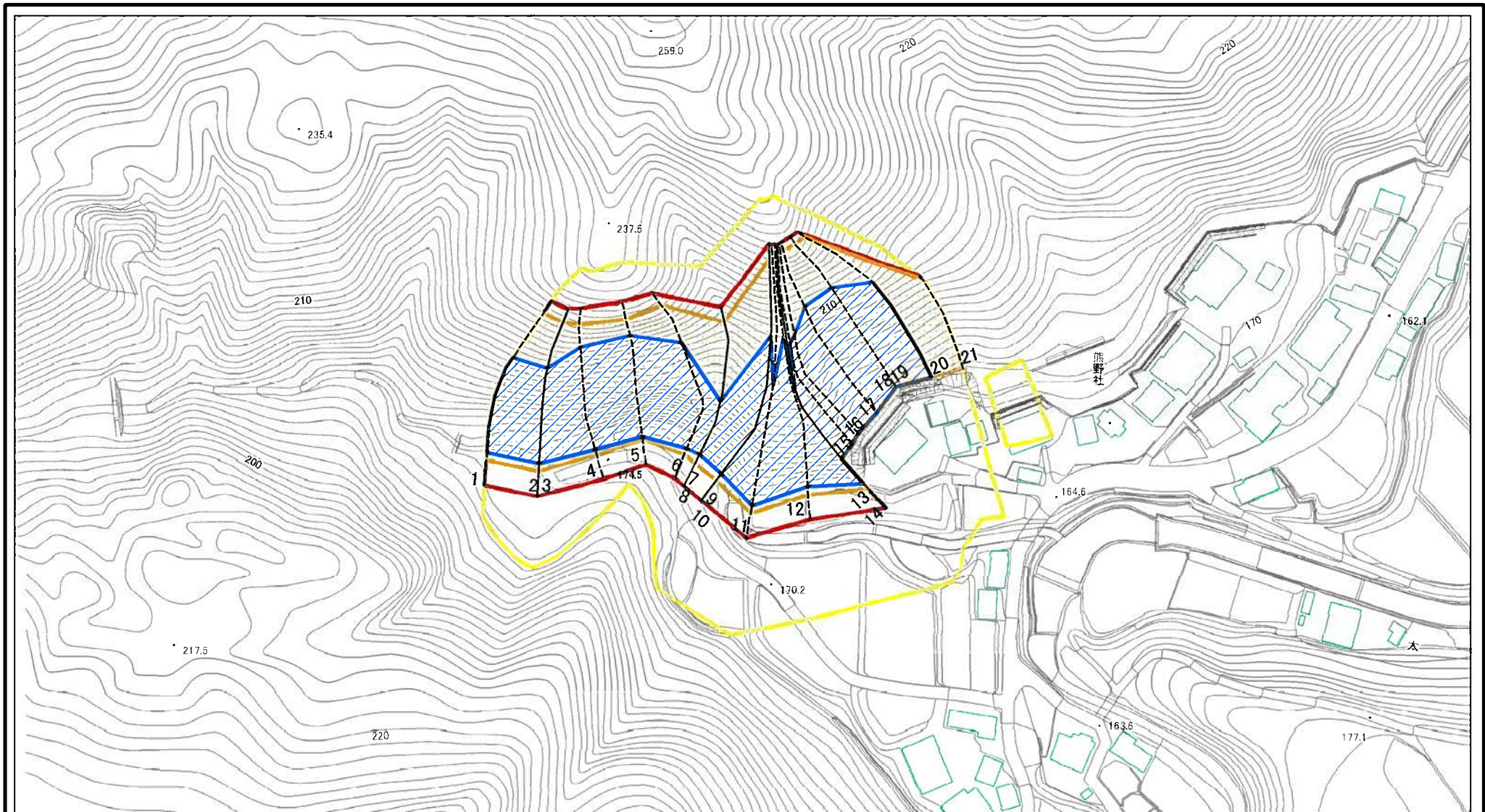
自然現象の種類
告示番号
告示年月日

急傾斜地の崩壊

箇所番号
箇所名
所在地

2253-1
小二又(1)
富山県南砺市小二又

土砂災害警戒区域等の指定の公示に係る図書(その2-1)



図中の数字は横断測線番号を示す

様式-2-1(急)

土砂災害警戒区域・土砂災害特別警戒区域
区域図(その2)

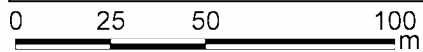
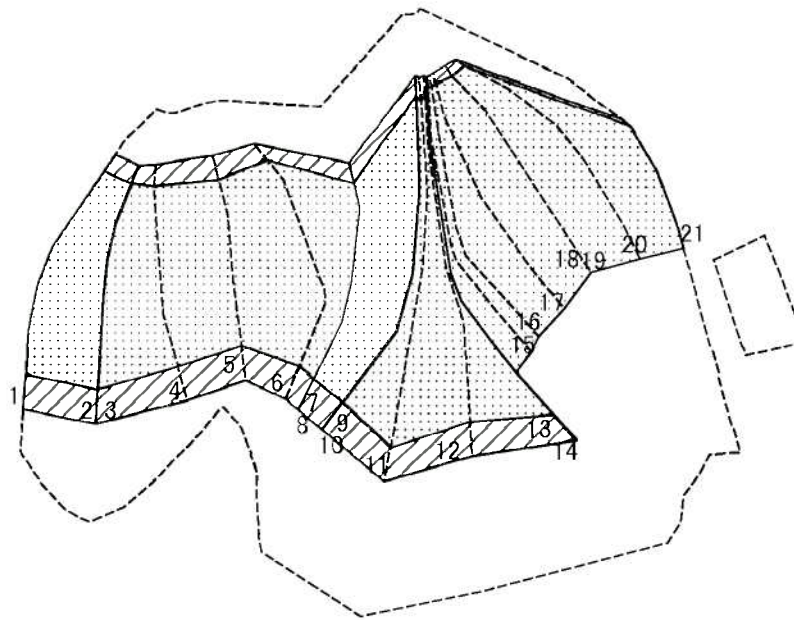
土砂災害防止法施行令第二条の基準に該当する区域	
土砂災害防止法施行令第三条の基準に該当する区域	
それ以外の区域	

縮尺	
	1:2,000

自然現象の種類	急傾斜地の崩壊
告示番号	
告示年月日	

箇所番号	2253-1
箇所名	小二又(1)
所在地	富山県南砺市小二又

土砂災害警戒区域等の指定の公示に係る図書(その2-2)



図中の数字は横断測線番号を示す

様式-2-2(急)
土砂災害特別警戒区域の区域区分図
(急傾斜地の崩壊に伴う土石等の移動により
建築物の地上部に作用すると想定される力)

土砂災害防止法施行令第二条の基準に該当する区域	
土砂災害防止法施行令第三条の基準に該当する区域	
それ以外の区域	

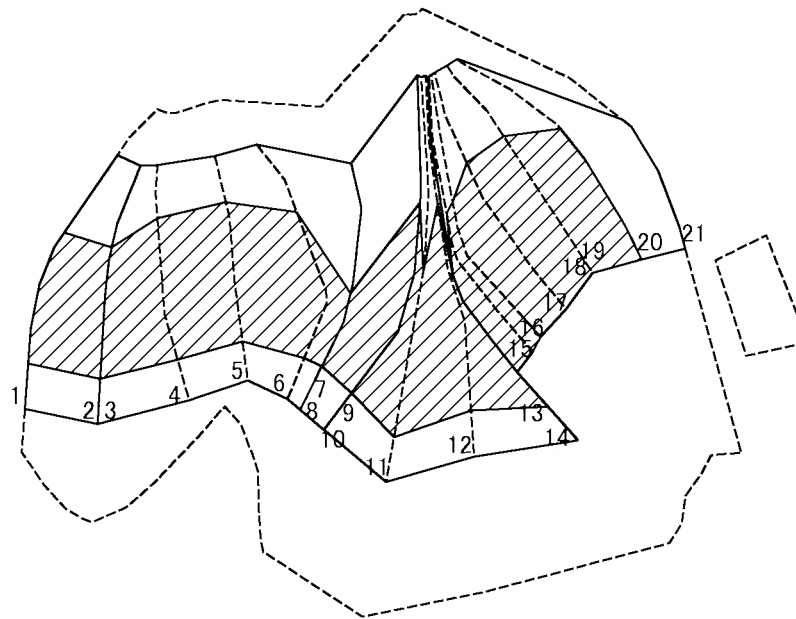
縮尺
1:2,000

自然現象の種類
告示番号
告示年月日

急傾斜地の崩壊

箇所番号	2253-1
箇所名	小二又(1)
所在地	富山県南砺市小二又

土砂災害警戒区域等の指定の公示に係る図書(その2-3)



図中の数字は横断測線番号を示す

様式-2-3(急)
土砂災害特別警戒区域の区域区分図
(急傾斜地の崩壊に伴う土石等の堆積により
建築物の地上部に作用すると想定される力)

土砂災害防止法施行令第二条の基準に該当する区域	
土砂災害防止法施行令第三条の基準に該当する区域	
それ以外の区域	

N
縮尺
1:2,000

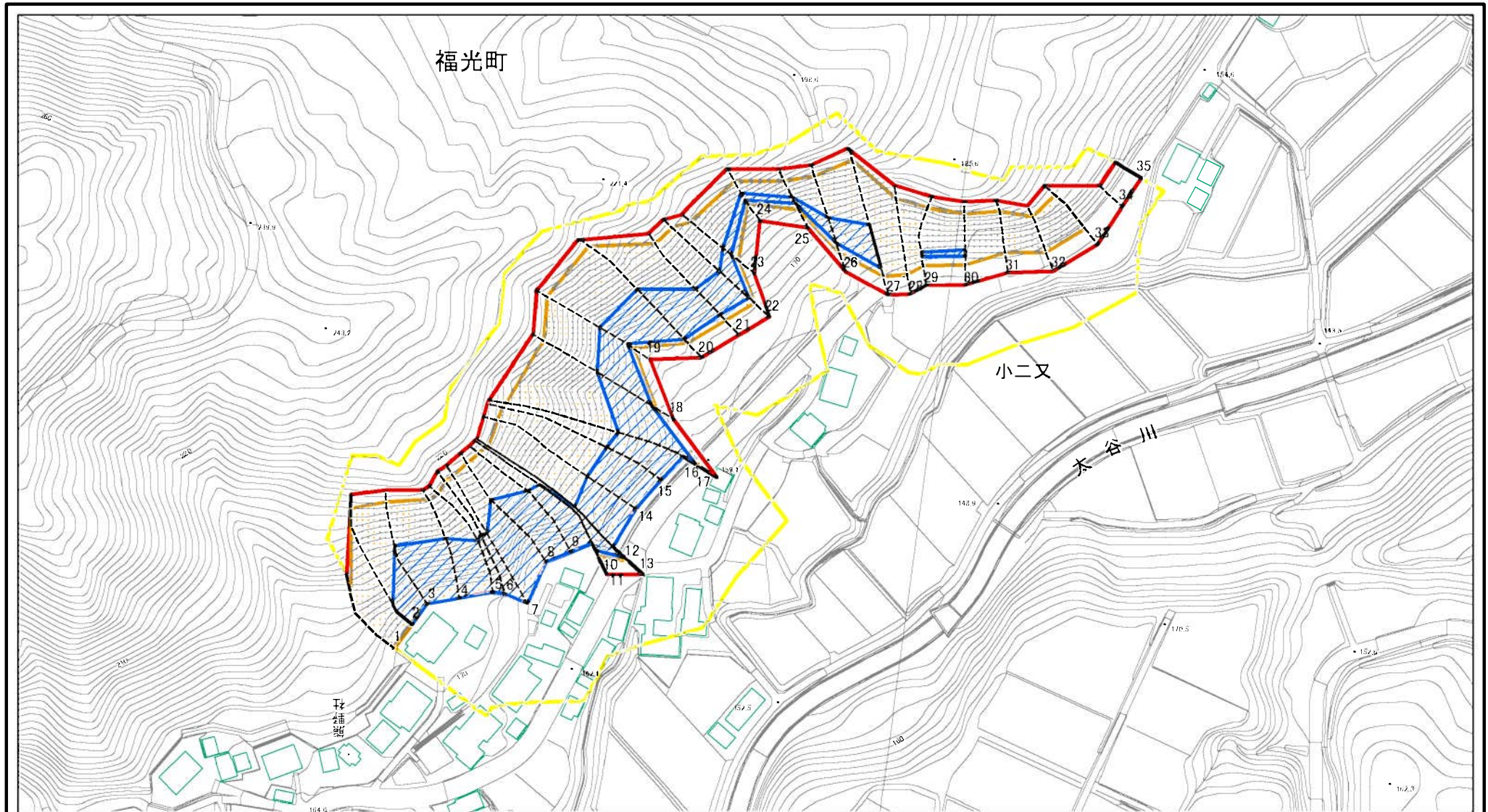
自然現象の種類	急傾斜地の崩壊	箇所番号	2253-1
告示番号		箇所名	小二又(1)
告示年月日		所在地	富山県南砺市小二又

土砂災害警戒区域等の指定の公示に係る図書(その3)

横断測線の区間	土石等の移動により建築物の地上部に作用すると想定される力				土石等の堆積により建築物の地上部に作用すると想定される力				横断測線の区間	土石等の移動により建築物の地上部に作用すると想定される力				土石等の堆積により建築物の地上部に作用すると想定される力			
	土石等の(移動)高さが1m以下の場合、土石等の移動による力が100kN/m ² を超える区域		それ以外の区域		土石等の堆積の高さが3mを超える区域		それ以外の区域			土石等の(移動)高さが1m以下の場合、土石等の移動による力が100kN/m ² を超える区域		それ以外の区域		土石等の堆積の高さが3mを超える区域		それ以外の区域	
	力の大きさのうち最大のもの (kN/m ²)	土石等の高さ (m)	力の大きさのうち最大のもの (kN/m ²)	土石等の高さ (m)	力の大きさのうち最大のもの (kN/m ²)	土石等の高さ (m)	力の大きさのうち最大のもの (kN/m ²)	土石等の高さ (m)		力の大きさのうち最大のもの (kN/m ²)	土石等の高さ (m)	力の大きさのうち最大のもの (kN/m ²)	土石等の高さ (m)	力の大きさのうち最大のもの (kN/m ²)	土石等の高さ (m)	力の大きさのうち最大のもの (kN/m ²)	土石等の高さ (m)
1 ~ 2	178.73	1.00	100.00	1.00	22.75	4.25	16.05	3.00	~								
2 ~ 3	178.73	1.00	100.00	1.00	22.75	4.25	16.05	3.00	~								
3 ~ 4	178.73	1.00	100.00	1.00	24.77	4.63	16.05	3.00	~								
4 ~ 5	172.11	1.00	100.00	1.00	25.97	4.85	16.05	3.00	~								
5 ~ 6	178.30	1.00	100.00	1.00	25.97	4.85	16.05	3.00	~								
6 ~ 7	178.30	1.00	100.00	1.00	23.62	4.41	16.05	3.00	~								
7 ~ 8	171.41	1.00	100.00	1.00	18.94	3.54	16.05	3.00	~								
8 ~ 9	175.84	1.00	100.00	1.00	21.25	3.97	16.05	3.00	~								
9 ~ 10	175.84	1.00	100.00	1.00	21.25	3.97	16.05	3.00	~								
10 ~ 11	175.84	1.00	100.00	1.00	21.25	3.97	16.05	3.00	~								
11 ~ 12	175.16	1.00	100.00	1.00	21.15	3.95	16.05	3.00	~								
12 ~ 13	175.16	1.00	100.00	1.00	21.15	3.95	16.05	3.00	~								
13 ~ 14	199.50	1.00	100.00	1.00	36.25	3.78	28.78	3.00	~								
14 ~ 15	201.55	1.00	100.00	1.00	36.85	3.84	28.78	3.00	~								
15 ~ 16	204.11	1.00	100.00	1.00	37.94	3.95	28.78	3.00	~								
16 ~ 17	205.06	1.00	100.00	1.00	39.09	4.07	28.78	3.00	~								
17 ~ 18	205.06	1.00	100.00	1.00	39.97	4.17	28.78	3.00	~								
18 ~ 19	204.58	1.00	100.00	1.00	39.97	4.17	28.78	3.00	~								
19 ~ 20	204.64	1.00	100.00	1.00	39.97	4.17	28.78	3.00	~								
20 ~ 21	204.64	1.00	100.00	1.00	-	-	28.78	3.00	~								
21 ~ 22	-	-	-	-	-	-	-	-	~								
22 ~ 23	-	-	-	-	-	-	-	-	~								
~									~								
~									~								
~									~								
~									~								

様式-3(急) 建築物の構造の規制に必要な衝撃に関する事項	自然現象の種類	急傾斜地の崩壊	箇所番号	2253-1
	告示番号		箇所名	小二又(1)
	告示年月日		所在地	富山県南砺市小二又

土砂災害警戒区域等の指定の公示に係る図書(その2)



図中の数字は横断測線番号を示す

様式-2(急)

土砂災害警戒区域・土砂災害特別警戒区域
区域図(その1)

土砂災害防止法施行令第二条の基準に該当する区域
土砂災害防止法
施行令第三条の
基準に該当する
区域
土石等の(移動)高さが1m以下の場合、
土石等の移動による力が100kN/mを超える区域
土石等の堆積の高さが3mを超える区域
それ以外の区域



N
縮尺
1:2,500

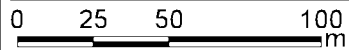
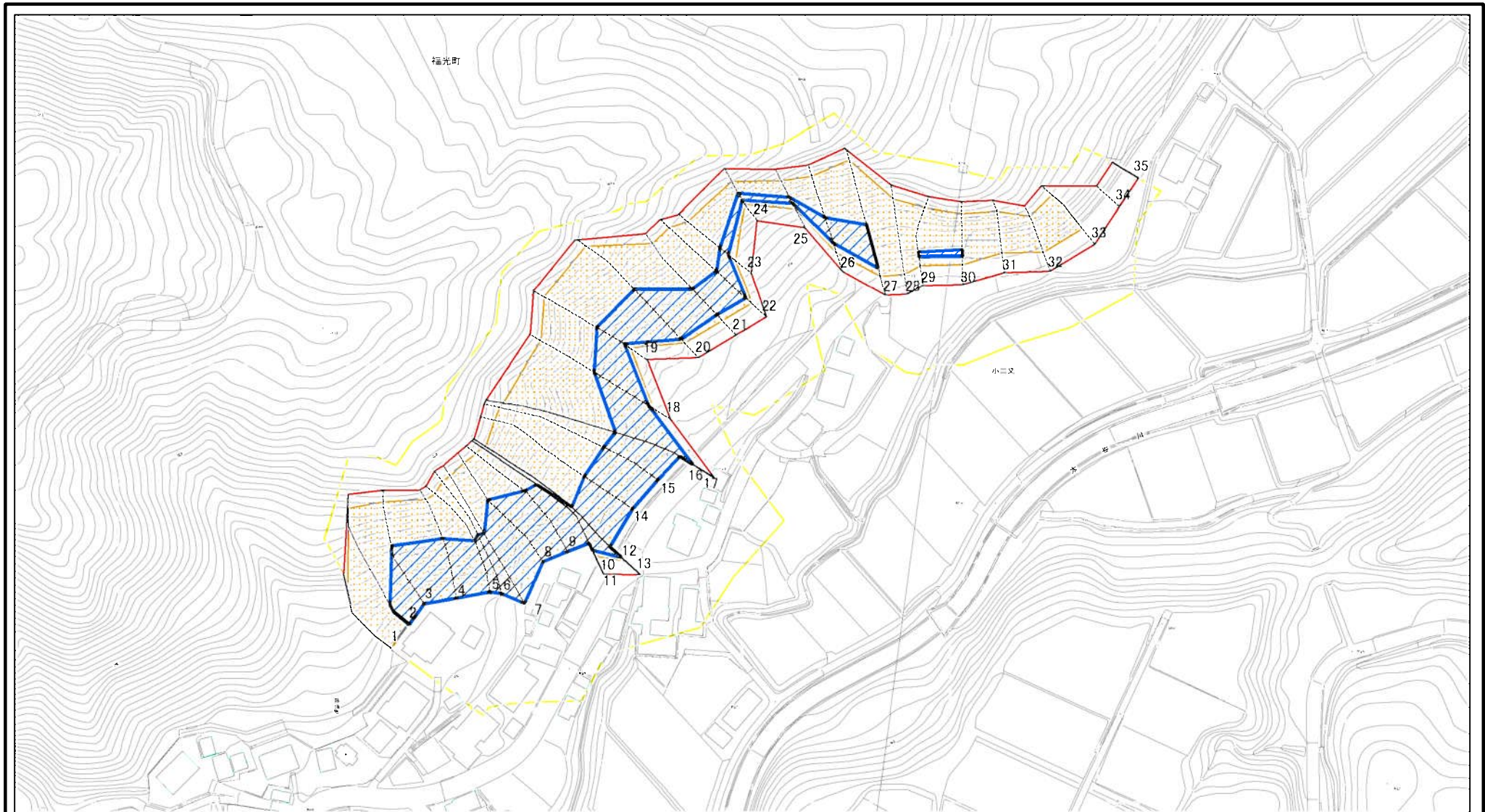
自然現象
の種類
告示番号
告示年月日

急傾斜地の崩壊

箇所番号
箇所名
所在地

2253-2
小二又(1)
富山県南砺市小二又

土砂災害警戒区域等の指定の公示に係る図書(その2-1)



図中の数字は横断測線番号を示す

様式-2-1(急)

土砂災害警戒区域・土砂災害特別警戒区域
区域図(その2)

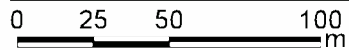
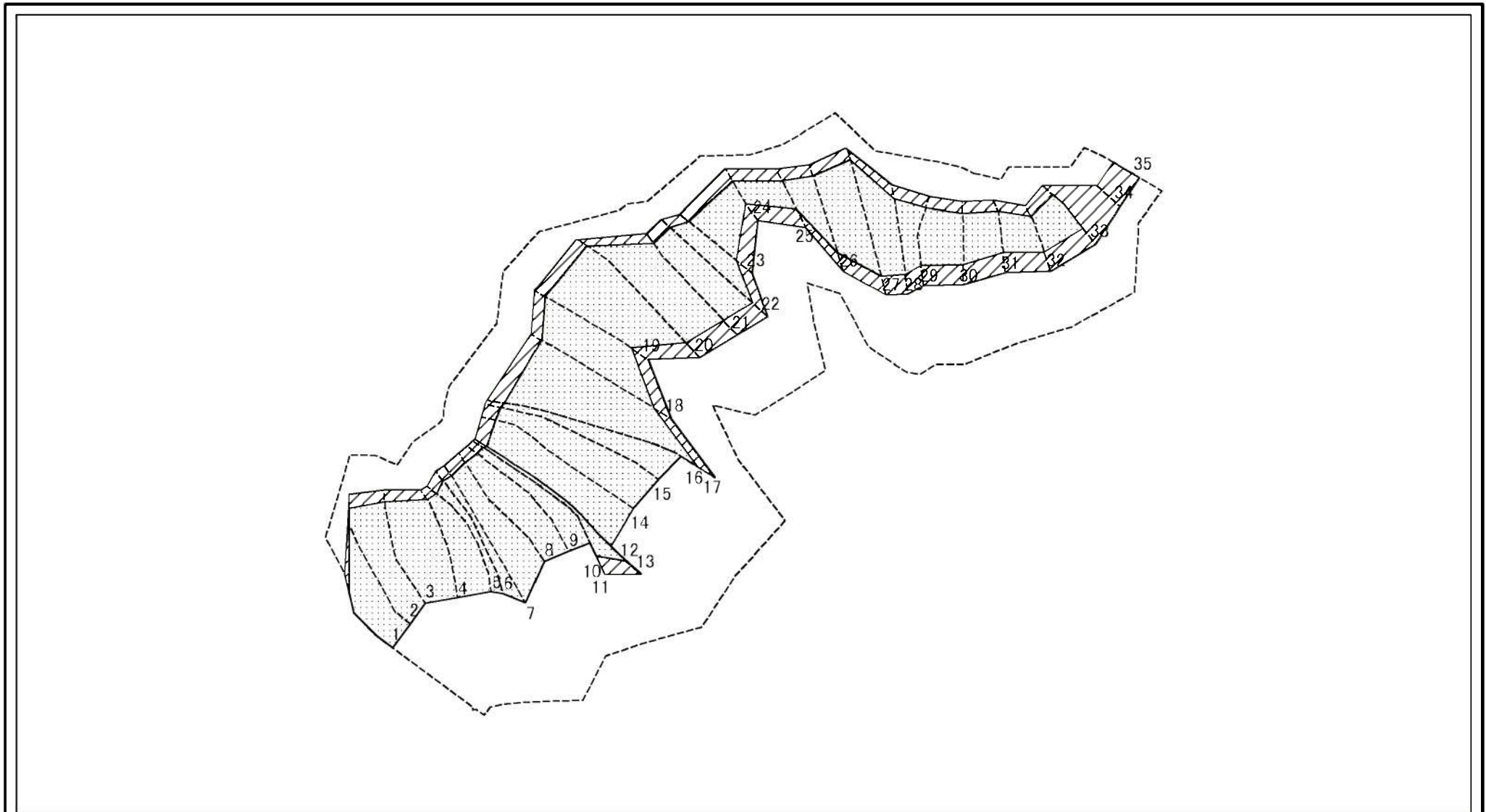
土砂災害防止法施行令第二条の基準に該当する区域	
土砂災害防止法施行令第三条の基準に該当する区域	
それ以外の区域	

	N
	縮尺
	1:2,500

自然現象の種類	急傾斜地の崩壊
告示番号	
告示年月日	

箇所番号	2253-2
箇所名	小二又(1)
所在地	富山県南砺市小二又

土砂災害警戒区域等の指定の公示に係る図書(その2-2)



図中の数字は横断測線番号を示す

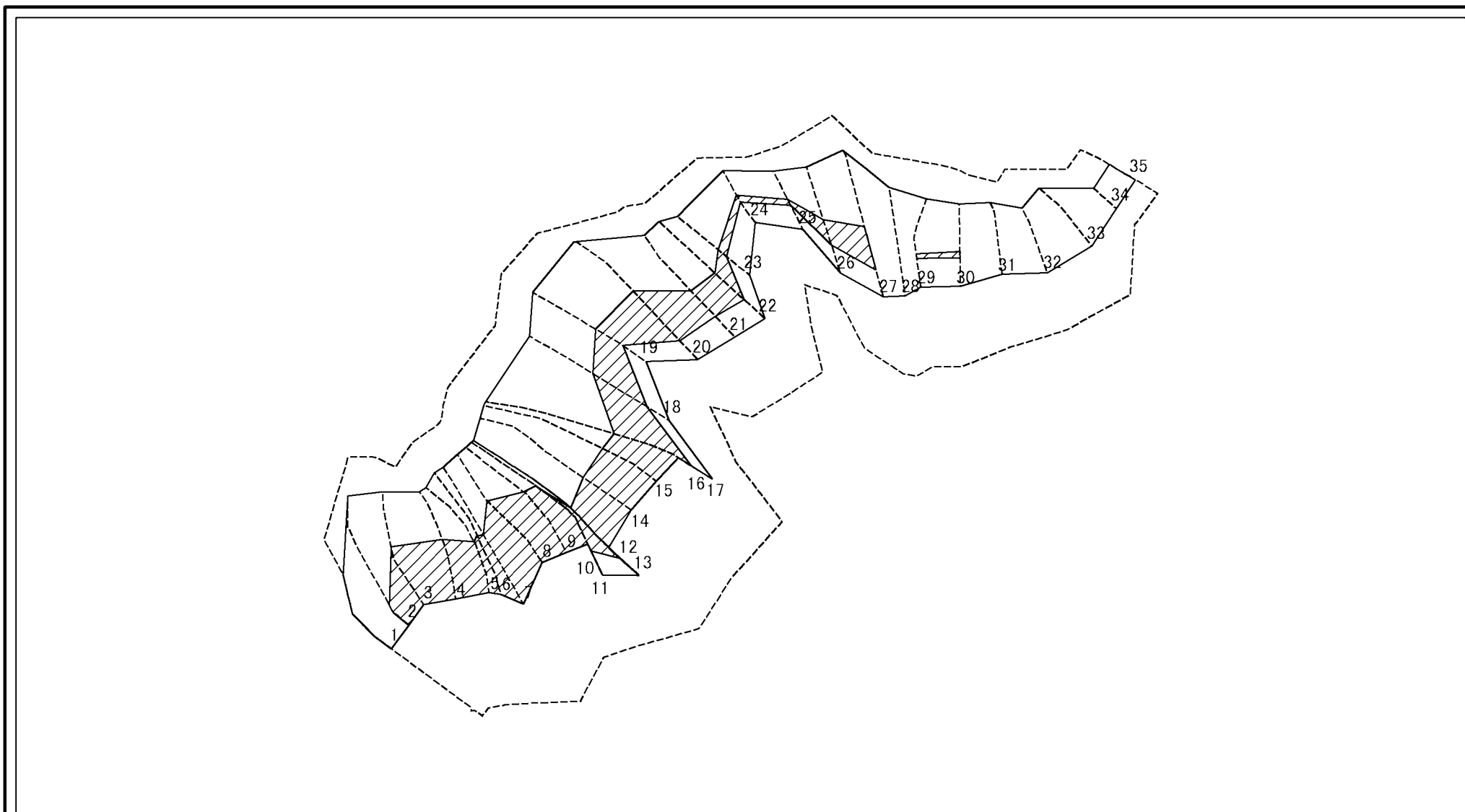
様式-2-2(急)
土砂災害特別警戒区域の区域区分図
(急傾斜地の崩壊に伴う土石等の移動により
建築物の地上部に作用すると想定される力)

土砂災害防止法施行令第二条の基準に該当する区域	
土砂災害防止法施行令第三条の基準に該当する区域	
それ以外の区域	

N	
縮尺	
1:2,500	

自然現象の種類	急傾斜地の崩壊	箇所番号	2253-2
告示番号		箇所名	小二又(1)
告示年月日		所在地	富山県南砺市小二又

土砂災害警戒区域等の指定の公示に係る図書(その2-3)



0 25 50 100
m

図中の数字は横断測線番号を示す

様式-2-3(急)
土砂災害特別警戒区域の区域区分図
(急傾斜地の崩壊に伴う土石等の堆積により
建築物の地上部に作用すると想定される力)

土砂災害防止法施行令第二条の基準に該当する区域



土砂災害防止法
施行令第三条の
基準に該当する
区域



それ以外の区域



縮尺

1:2,500

自然現象
の種類

急傾斜地の崩壊

箇所番号

2253-2

告示番号

箇所名

小二又(1)

告示年月日

所在地

富山県南砺市小二又

土砂災害警戒区域等の指定の公示に係る図書(その3)

横断測線の区間	土石等の移動により建築物の地上部に作用すると想定される力				土石等の堆積により建築物の地上部に作用すると想定される力				横断測線の区間	土石等の移動により建築物の地上部に作用すると想定される力				土石等の堆積により建築物の地上部に作用すると想定される力			
	土石等の(移動)高さが1m以下の場合、土石等の移動による力が100kN/m ² を超える区域		それ以外の区域		土石等の堆積の高さが3mを超える区域		それ以外の区域			土石等の(移動)高さが1m以下の場合、土石等の移動による力が100kN/m ² を超える区域		それ以外の区域		土石等の堆積の高さが3mを超える区域		それ以外の区域	
	力の大きさのうち最大のもの(kN/m ²)	土石等の高さ(m)	力の大きさのうち最大のもの(kN/m ²)	土石等の高さ(m)	力の大きさのうち最大のもの(kN/m ²)	土石等の高さ(m)	力の大きさのうち最大のもの(kN/m ²)	土石等の高さ(m)		力の大きさのうち最大のもの(kN/m ²)	土石等の高さ(m)	力の大きさのうち最大のもの(kN/m ²)	土石等の高さ(m)	力の大きさのうち最大のもの(kN/m ²)	土石等の高さ(m)	力の大きさのうち最大のもの(kN/m ²)	土石等の高さ(m)
1 ~ 2	163.19	1.00	100.00	1.00	-	-	16.05	3.00	27 ~ 28	168.32	1.00	100.00	1.00	-	-	16.05	3.00
2 ~ 3	176.44	1.00	100.00	1.00	19.66	3.67	16.05	3.00	28 ~ 29	161.88	1.00	100.00	1.00	-	-	16.05	3.00
3 ~ 4	177.34	1.00	100.00	1.00	20.06	3.75	16.05	3.00	29 ~ 30	161.88	1.00	100.00	1.00	17.40	3.25	16.05	3.00
4 ~ 5	177.34	1.00	100.00	1.00	20.06	3.75	16.05	3.00	30 ~ 31	161.39	1.00	100.00	1.00	-	-	16.05	3.00
5 ~ 6	173.87	1.00	100.00	1.00	19.18	3.58	16.05	3.00	31 ~ 32	154.71	1.00	100.00	1.00	-	-	15.39	2.88
6 ~ 7	172.42	1.00	100.00	1.00	20.62	3.85	16.05	3.00	32 ~ 33	149.19	1.00	100.00	1.00	-	-	14.61	2.73
7 ~ 8	177.73	1.00	100.00	1.00	21.85	4.08	16.05	3.00	33 ~ 34	-	-	100.00	1.00	-	-	13.52	2.53
8 ~ 9	177.73	1.00	100.00	1.00	21.85	4.08	16.05	3.00	34 ~ 35	-	-	96.91	1.00	-	-	13.30	2.49
9 ~ 10	175.53	1.00	100.00	1.00	21.33	3.99	16.05	3.00	~								
10 ~ 11	171.96	1.00	100.00	1.00	20.77	3.88	16.05	3.00	~								
11 ~ 12	171.96	1.00	100.00	1.00	20.77	3.88	16.05	3.00	~								
12 ~ 13	165.45	1.00	100.00	1.00	20.06	3.75	16.05	3.00	~								
13 ~ 14	165.29	1.00	100.00	1.00	20.06	3.75	16.05	3.00	~								
14 ~ 15	162.87	1.00	100.00	1.00	19.84	3.71	16.05	3.00	~								
15 ~ 16	157.45	1.00	100.00	1.00	19.41	3.63	16.05	3.00	~								
16 ~ 17	152.69	1.00	100.00	1.00	19.07	3.56	16.05	3.00	~								
17 ~ 18	174.48	1.00	100.00	1.00	21.26	3.97	16.05	3.00	~								
18 ~ 19	174.48	1.00	100.00	1.00	21.26	3.97	16.05	3.00	~								
19 ~ 20	172.29	1.00	100.00	1.00	20.74	3.88	16.05	3.00	~								
20 ~ 21	172.64	1.00	100.00	1.00	20.74	3.88	16.05	3.00	~								
21 ~ 22	172.64	1.00	100.00	1.00	19.28	3.60	16.05	3.00	~								
22 ~ 23	170.42	1.00	100.00	1.00	18.88	3.53	16.05	3.00	~								
23 ~ 24	165.61	1.00	100.00	1.00	17.50	3.27	16.05	3.00	~								
24 ~ 25	145.40	1.00	100.00	1.00	17.50	3.27	16.05	3.00	~								
25 ~ 26	170.72	1.00	100.00	1.00	17.12	3.20	16.05	3.00	~								
26 ~ 27	170.72	1.00	100.00	1.00	18.58	3.47	16.05	3.00	~								

様式-3(急) 建築物の構造の規制に必要な衝撃に関する事項	自然現象の種類	急傾斜地の崩壊	箇所番号	2253-2
	告示番号		箇所名	小二又(1)
	告示年月日		所在地	富山県南砺市小二又