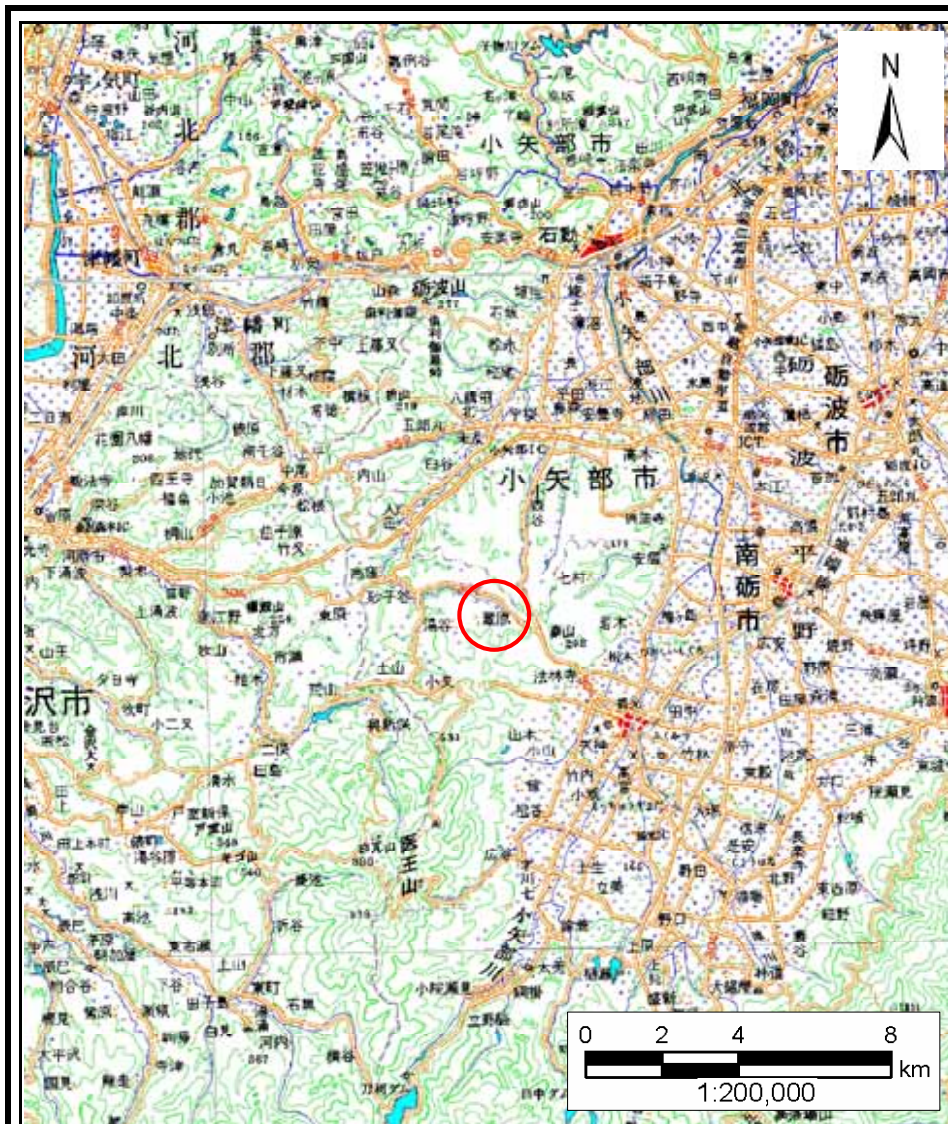
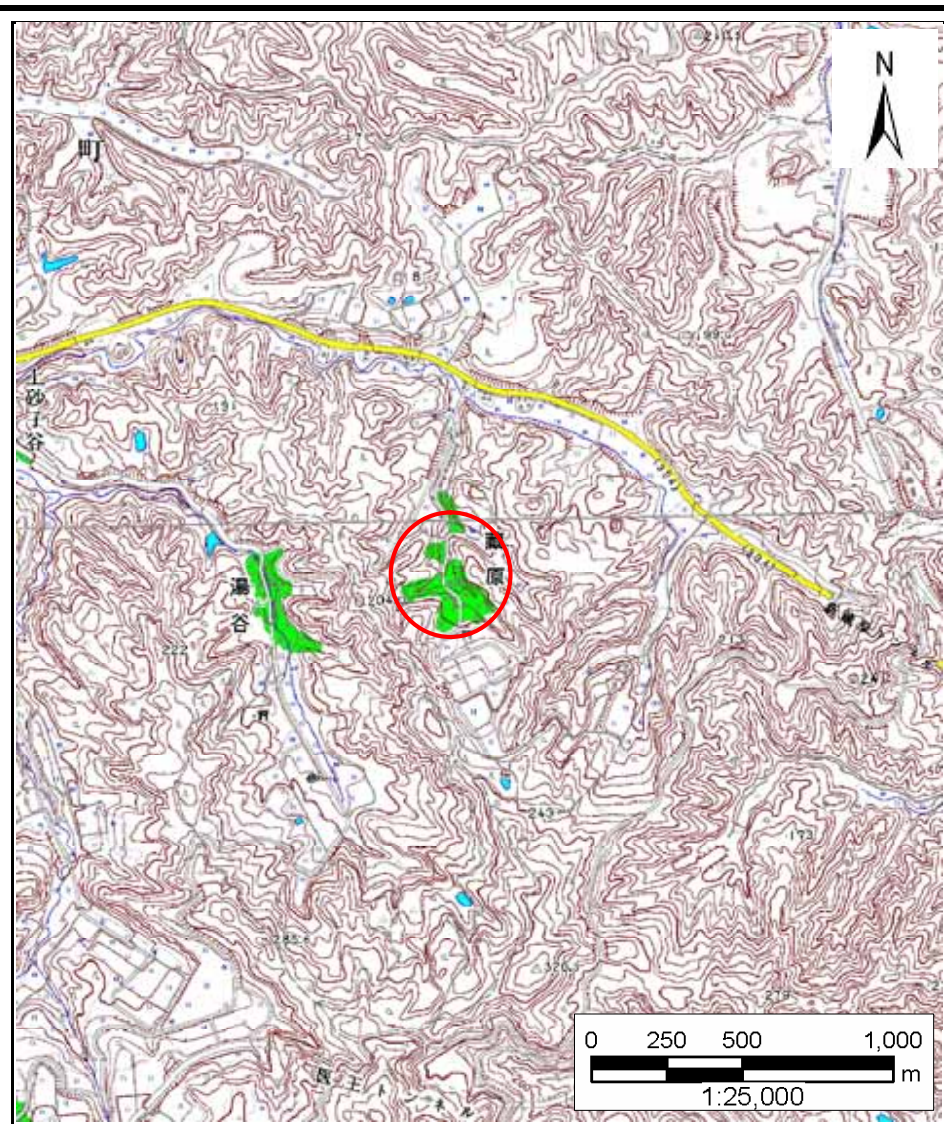


# 土砂災害警戒区域等の指定の公示に係る図書(その1)



(1/200,000)



(1/25,000)

様式 - 1(急)  
土砂災害警戒区域・土砂災害特別警戒区域  
位置図

自然現象の種類

急傾斜地の崩壊

箇所番号

2266

箇所名

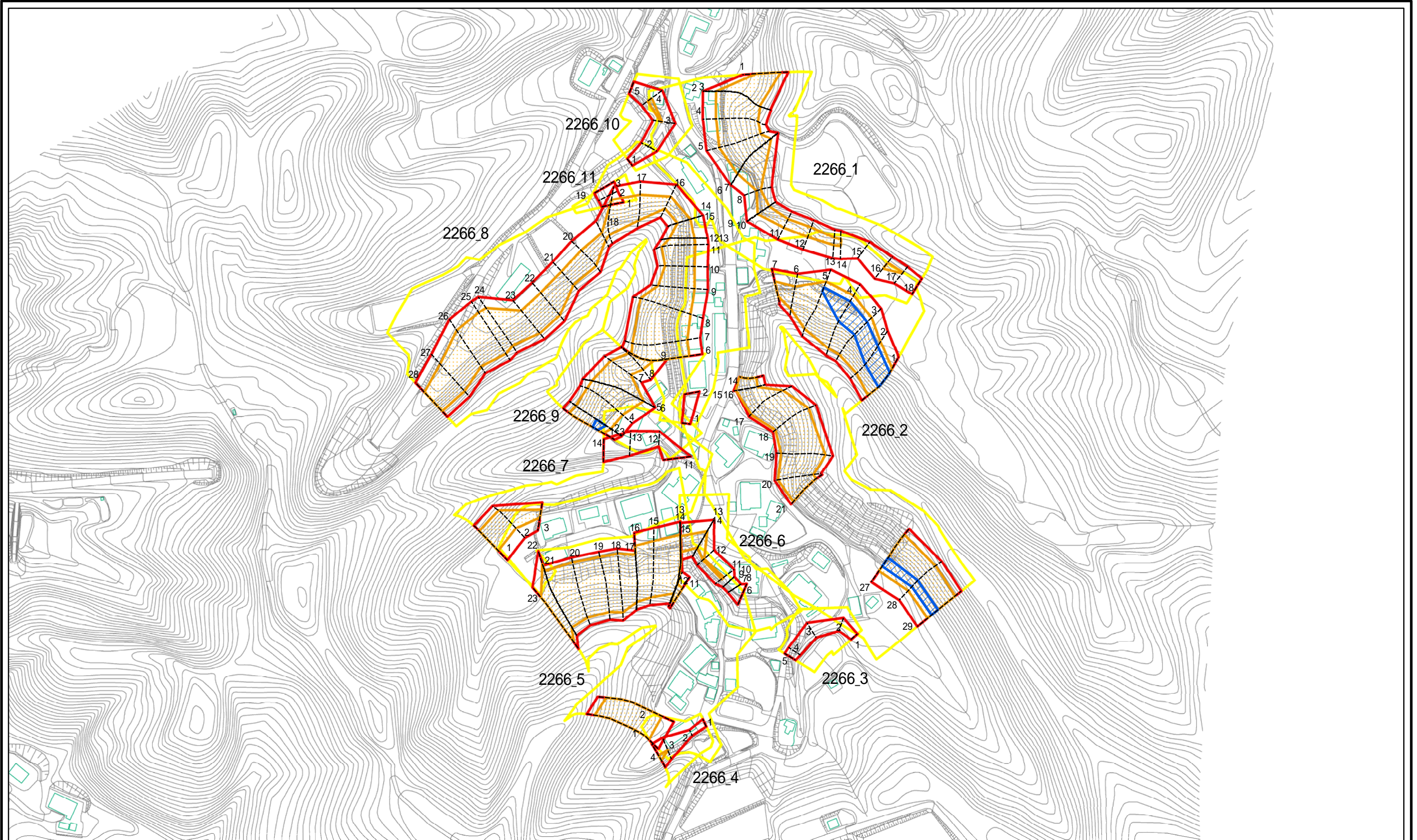
蔵原(1)

所在地

富山県南砺市(旧福光町)蔵原

この地図は、国土地理院の承認を得て、同院発行の20万分の1・2万5千分の1の地形図を複製したものである。(認証番号 平19総複 第848号)

土砂災害警戒区域等の指定の公示に係る図書(その2)

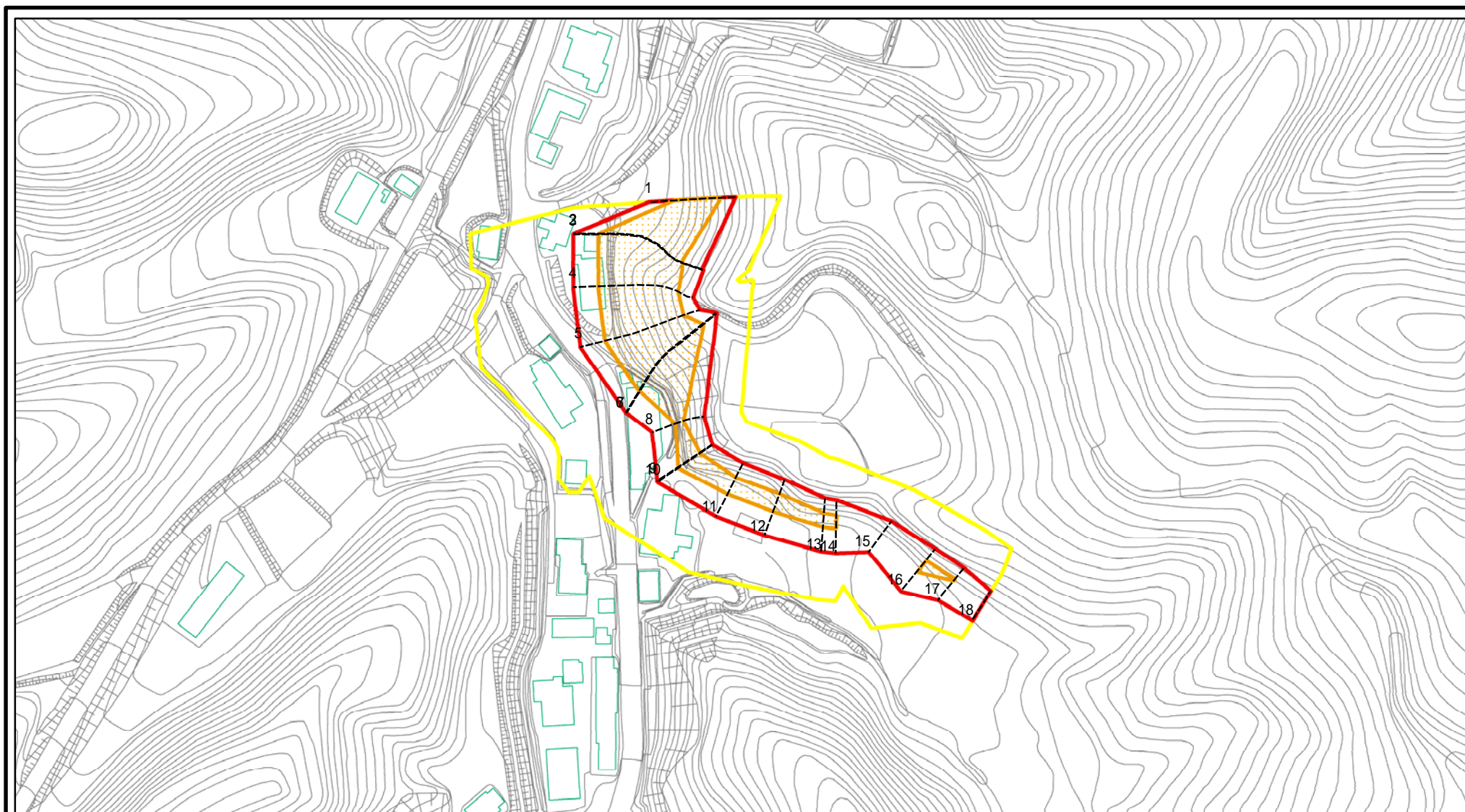


0 25 50 100  
m

図中の数字は横断測線番号を示す

様式 - 2 (急) 土砂災害警戒区域・土砂災害特別警戒区域 区域図(その1)	土砂災害防止法施行令第二条の基準に該当する区域		土 縮尺 1:2,500	自然現象の種類	急傾斜地の崩壊	箇所番号	2266
	土砂災害防止法施行令第三条の基準に該当する区域			告示番号		箇所名	蔵原(1)
	土砂等の(移動)高さが1m以下の場合、土砂等の移動による力が100kN/m <sup>2</sup> を超える区域			告示年月日		所在地	富山県南砺市(旧福光町)蔵原
	土砂等の堆積の高さが3mを超える区域						
	それ以外の区域						

# 土砂災害警戒区域等の指定の公示に係る図書(その2 - 1)



0 25 50 100  
m

図中の数字は横断測線番号を示す

様式 - 2 - 1 (急)

土砂災害警戒区域・土砂災害特別警戒区域  
区域図(その2)

土砂災害防止法施行令第二条の基準に該当する区域  
土砂災害防止法  
施行令第三条の  
基準に該当する  
区域  
土石等の(移動)高さが1m以下の場合、  
土石等の移動による力が100kN/mを超える区域  
土石等の堆積の高さが3mを超える区域  
それ以外の区域

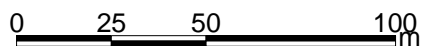
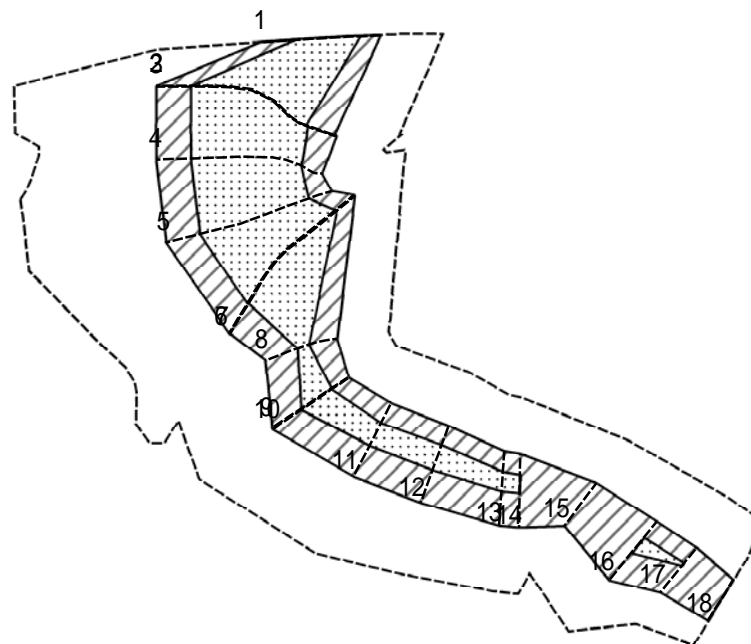
土  
縮尺  
1:2,000

自然現象  
の種類  
急傾斜地の崩壊  
告示番号  
告示年月日

筒所番号  
筒所名  
所在地

2266\_1  
蔵原(1)  
富山県南砺市(旧福光町)蔵原

# 土砂災害警戒区域等の指定の公示に係る図書(その2 - 2)



図中の数字は横断測線番号を示す

様式 - 2 - 2 (急)  
土砂災害特別警戒区域の区域区分図  
(急傾斜地の崩壊に伴う土石等の移動により  
建築物の地上部に作用すると想定される力)

土砂災害防止法施行令第二条の基準に該当する区域	
土砂災害防止法 施行令第三条の 基準に該当する 区域	土石等の(移動)高さが1m以下の場合、 土石等の移動による力が100kN/mを超える区域
	それ以外の区域

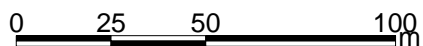
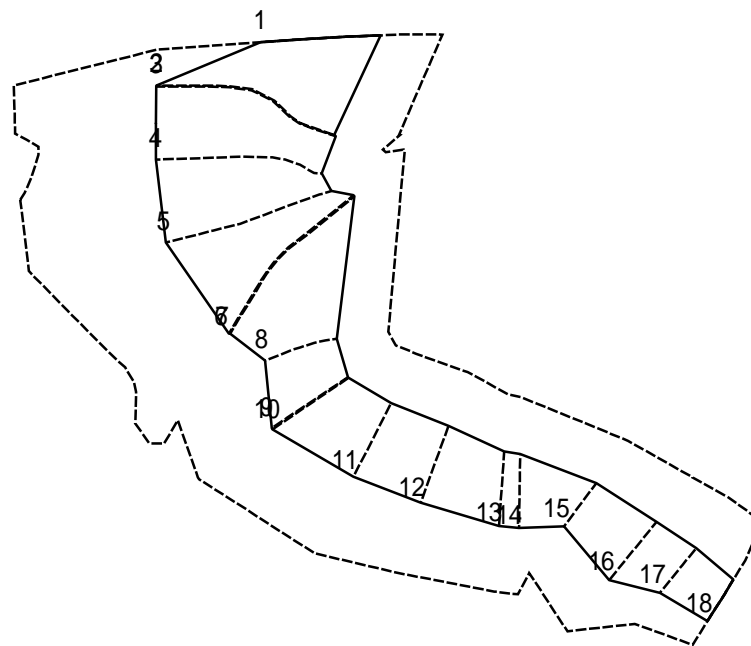
土
縮尺
1:2,000

自然現象 の種類
告示番号
告示年月日

急傾斜地の崩壊

箇所番号	2266_1
箇所名	蔵原(1)
所在地	富山県南砺市(旧福光町)蔵原

# 土砂災害警戒区域等の指定の公示に係る図書(その2 - 3)



図中の数字は横断測線番号を示す

様式 - 2 - 3 (急)  
 土砂災害特別警戒区域の区域区分図  
 (急傾斜地の崩壊に伴う土石等の堆積により  
 建築物の地上部に作用すると想定される力)

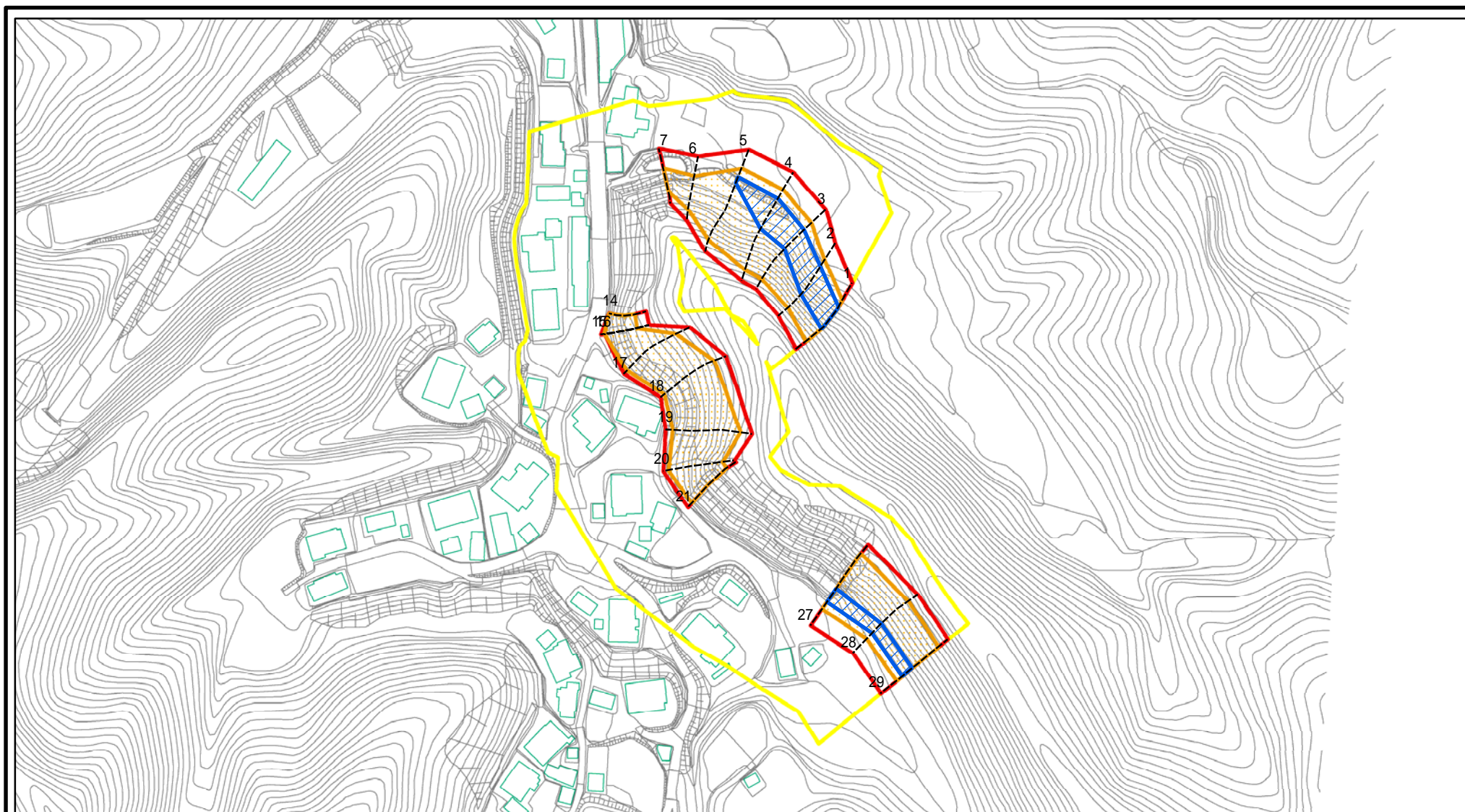
土砂災害防止法施行令第二条の基準に該当する区域	
土砂災害防止法施行令第三条の基準に該当する区域	
それ以外の区域	

+	縮尺
1:2,000	

自然現象の種類	急傾斜地の崩壊	箇所番号	2266_1
告示番号		箇所名	蔵原(1)
告示年月日		所在地	富山県南砺市(旧福光町)蔵原



# 土砂災害警戒区域等の指定の公示に係る図書(その2 - 1)



0 25 50 100  
m

図中の数字は横断測線番号を示す

様式 - 2 - 1(急)

土砂災害警戒区域・土砂災害特別警戒区域  
区域図(その2)

土砂災害防止法施行令第二条の基準に該当する区域	
土砂災害防止法施行令第三条の基準に該当する区域	
土砂等の(移動)高さが1m以下の場合、土砂等の移動による力が100kN/mを超える区域	
土砂等の堆積の高さが3mを超える区域	
それ以外の区域	

土

縮尺

1:2,500

自然現象  
の種類

告示番号

告示年月日

急傾斜地の崩壊

箇所番号

箇所名

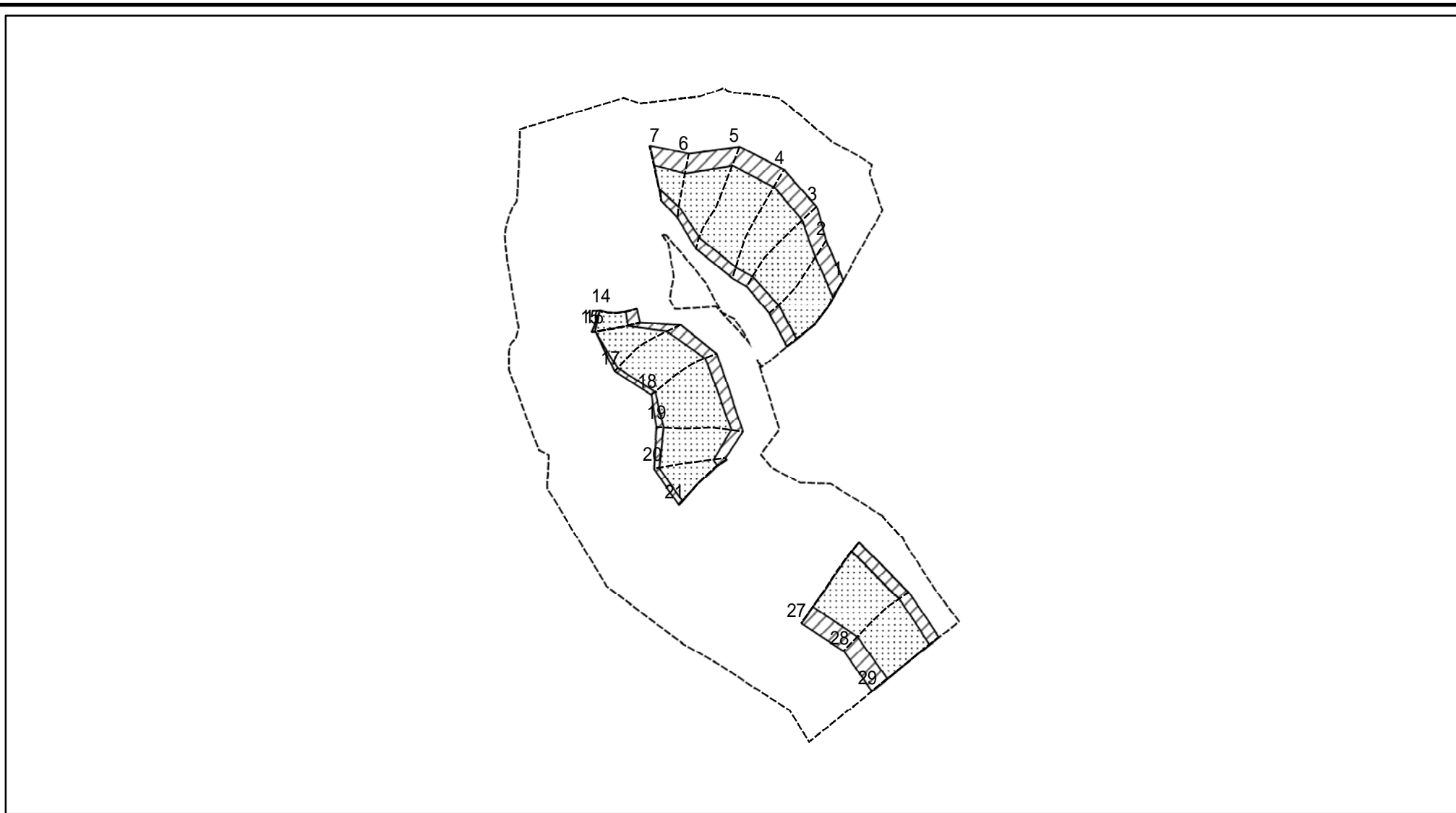
所在地

2266\_2

蔵原(1)

富山県南砺市(旧福光町)蔵原

# 土砂災害警戒区域等の指定の公示に係る図書(その2 - 2)



図中の数字は横断測線番号を示す

様式 - 2 - 2 (急)  
 土砂災害特別警戒区域の区域区分図  
 (急傾斜地の崩壊に伴う土石等の移動により  
 建築物の地上部に作用すると想定される力)

土砂災害防止法施行令第二条の基準に該当する区域	
土砂災害防止法 施行令第三条の 基準に該当する 区域	
それ以外の区域	

土
縮尺
1:2,500

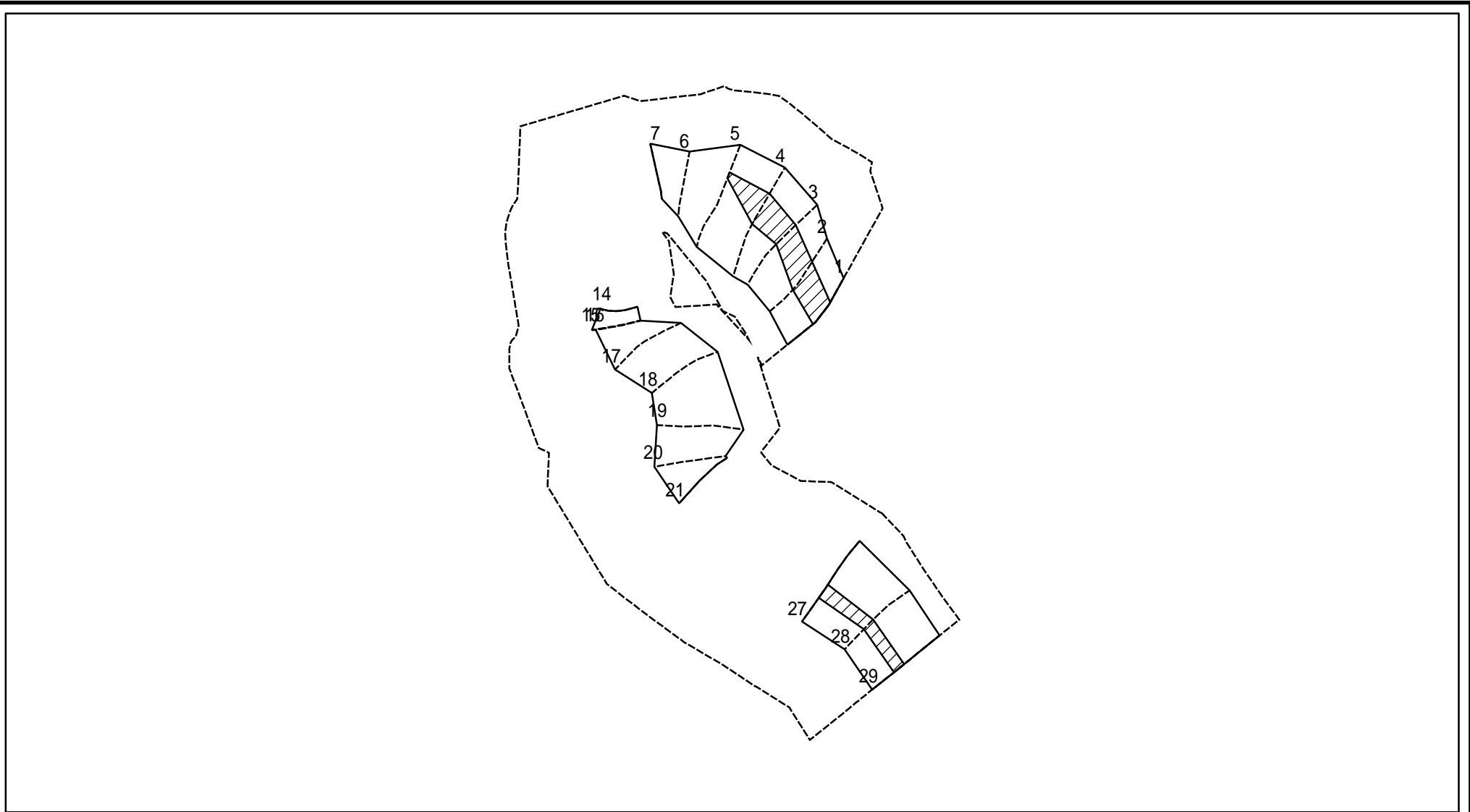
自然現象 の種類
告示番号
告示年月日

急傾斜地の崩壊

箇所番号	2266_2
箇所名	蔵原(1)
所在地	富山県南砺市(旧福光町)蔵原



# 土砂災害警戒区域等の指定の公示に係る図書(その2 - 3)



0 25 50 100 m

図中の数字は横断測線番号を示す

様式 - 2 - 3 (急)  
 土砂災害特別警戒区域の区域区分図  
 (急傾斜地の崩壊に伴う土石等の堆積により  
 建築物の地上部に作用すると想定される力)

土砂災害防止法施行令第二条の基準に該当する区域	
土砂災害防止法施行令第三条の基準に該当する区域	
それ以外の区域	

土  
 縮尺  
 1:2,500

自然現象の種類  
 告示番号  
 告示年月日

急傾斜地の崩壊  
 箇所番号  
 箇所名  
 所在地

2266\_2  
 蔵原(1)  
 富山県南砺市(旧福光町)蔵原

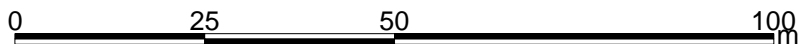
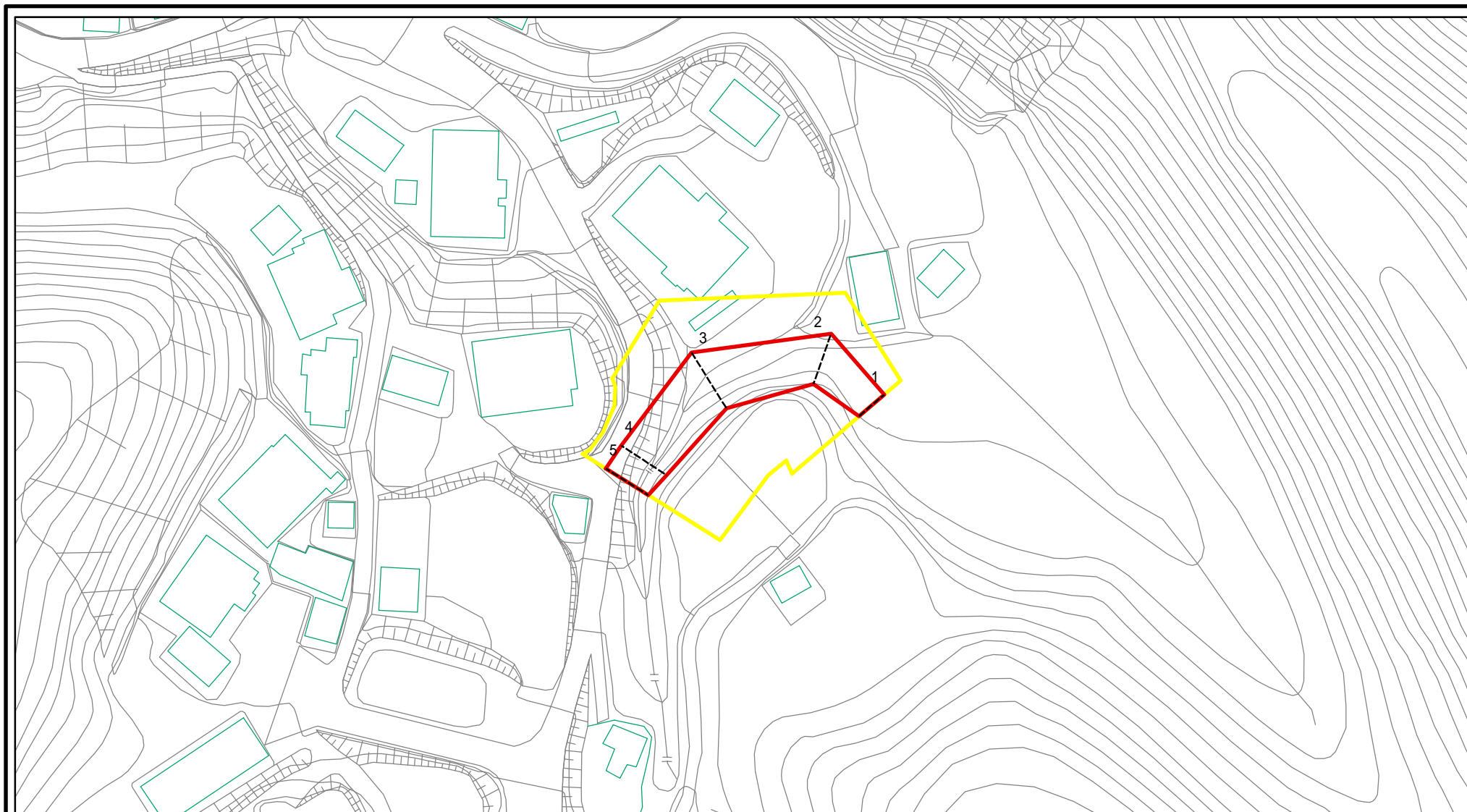
## 土砂災害警戒区域等の指定の公示に係る図書(その3)

横断測線の区間	土石等の移動により建築物の地上部に作用すると想定される力				土石等の堆積により建築物の地上部に作用すると想定される力				横断測線の区間	土石等の移動により建築物の地上部に作用すると想定される力				土石等の堆積により建築物の地上部に作用すると想定される力			
	土石等の(移動)高さが1m以下の場合、土石等の移動による力が100kN/m <sup>2</sup> を超える区域		それ以外の区域		土石等の堆積の高さが3mを超える区域		それ以外の区域			土石等の(移動)高さが1m以下の場合、土石等の移動による力が100kN/m <sup>2</sup> を超える区域		それ以外の区域		土石等の堆積の高さが3mを超える区域		それ以外の区域	
	力の大きさのうち最大のもの (kN/m <sup>2</sup> )	土石等の高さ (m)	力の大きさのうち最大のもの (kN/m <sup>2</sup> )	土石等の高さ (m)	力の大きさのうち最大のもの (kN/m <sup>2</sup> )	土石等の高さ (m)	力の大きさのうち最大のもの (kN/m <sup>2</sup> )	土石等の高さ (m)		力の大きさのうち最大のもの (kN/m <sup>2</sup> )	土石等の高さ (m)	力の大きさのうち最大のもの (kN/m <sup>2</sup> )	土石等の高さ (m)	力の大きさのうち最大のもの (kN/m <sup>2</sup> )	土石等の高さ (m)	力の大きさのうち最大のもの (kN/m <sup>2</sup> )	土石等の高さ (m)
1 ~ 2	164.09	1.00	100.00	1.00	19.20	3.59	16.05	3.00	27 ~ 28	167.43	1.00	100.00	1.00	18.37	3.43	16.05	3.00
2 ~ 3	171.60	1.00	100.00	1.00	19.20	3.59	16.05	3.00	28 ~ 29	164.19	1.00	100.00	1.00	18.57	3.47	16.05	3.00
3 ~ 4	172.39	1.00	100.00	1.00	17.86	3.34	16.05	3.00	~								
4 ~ 5	172.39	1.00	100.00	1.00	17.03	3.18	16.05	3.00	~								
5 ~ 6	166.13	1.00	100.00	1.00	-	-	16.05	3.00	~								
6 ~ 7	147.27	1.00	100.00	1.00	-	-	12.93	2.42	~								
7 ~ 8	-	-	-	-	-	-	-	-	~								
8 ~ 9	-	-	-	-	-	-	-	-	~								
9 ~ 10	-	-	-	-	-	-	-	-	~								
10 ~ 11	-	-	-	-	-	-	-	-	~								
11 ~ 12	-	-	-	-	-	-	-	-	~								
12 ~ 13	-	-	-	-	-	-	-	-	~								
13 ~ 14	-	-	-	-	-	-	-	-	~								
14 ~ 15	147.59	1.00	100.00	1.00	-	-	11.36	2.12	~								
15 ~ 16	147.46	1.00	100.00	1.00	-	-	11.36	2.12	~								
16 ~ 17	149.72	1.00	100.00	1.00	-	-	11.36	2.12	~								
17 ~ 18	161.25	1.00	100.00	1.00	-	-	12.06	2.25	~								
18 ~ 19	167.47	1.00	100.00	1.00	-	-	14.33	2.68	~								
19 ~ 20	167.47	1.00	100.00	1.00	-	-	14.33	2.68	~								
20 ~ 21	165.57	1.00	100.00	1.00	-	-	13.30	2.49	~								
21 ~ 22	-	-	-	-	-	-	-	-	~								
22 ~ 23	-	-	-	-	-	-	-	-	~								
23 ~ 24	-	-	-	-	-	-	-	-	~								
24 ~ 25	-	-	-	-	-	-	-	-	~								
25 ~ 26	-	-	-	-	-	-	-	-	~								
26 ~ 27	-	-	-	-	-	-	-	-	~								

様式-3(急) 建築物の構造の規制に必要な衝撃に関する事項	自然現象の種類	急傾斜地の崩壊	箇所番号	2266_2
	告示番号		箇所名	蔵原(1)
	告示年月日		所在地	富山県南砺市(旧福光町)蔵原

# 土砂災害警戒区域等の指定の公示に係る図書(その2 - 1)



図中の数字は横断測線番号を示す

様式 - 2 - 1 (急)

土砂災害警戒区域・土砂災害特別警戒区域  
区域図(その2)

土砂災害防止法施行令第二条の基準に該当する区域	
土砂災害防止法施行令第三条の基準に該当する区域	
土砂等の(移動)高さが1m以下の場合、土砂等の移動による力が100kN/mを超える区域	
土砂等の堆積の高さが3mを超える区域	
それ以外の区域	

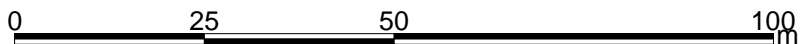
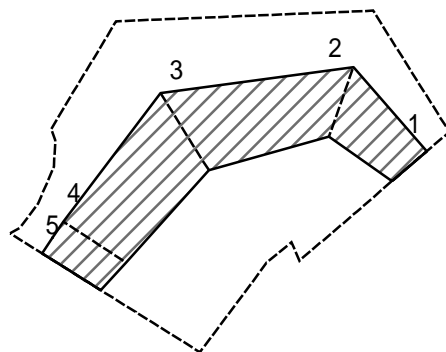
土  
縮尺  
1:1,000

自然現象の種類  
告示番号  
告示年月日

急傾斜地の崩壊

箇所番号	2266_3
箇所名	蔵原(1)
所在地	富山県南砺市(旧福光町)蔵原

# 土砂災害警戒区域等の指定の公示に係る図書(その2 - 2)



図中の数字は横断測線番号を示す

様式 - 2 - 2 (急)  
土砂災害特別警戒区域の区域区分図  
(急傾斜地の崩壊に伴う土石等の移動により  
建築物の地上部に作用すると想定される力)

土砂災害防止法施行令第二条の基準に該当する区域	
土砂災害防止法施行令第三条の基準に該当する区域	
それ以外の区域	

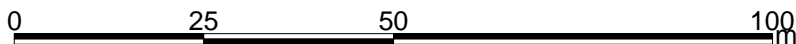
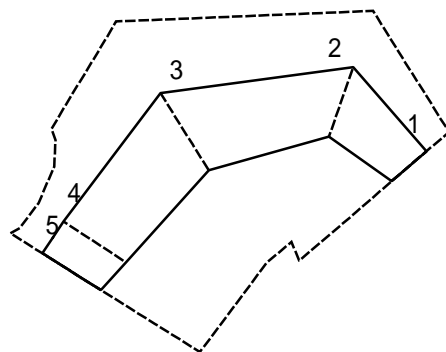
土
縮尺
1:1,000

自然現象の種類
告示番号
告示年月日

急傾斜地の崩壊

箇所番号	2266_3
箇所名	蔵原(1)
所在地	富山県南砺市(旧福光町)蔵原

# 土砂災害警戒区域等の指定の公示に係る図書(その2 - 3)



図中の数字は横断測線番号を示す

様式 - 2 - 3 (急)  
 土砂災害特別警戒区域の区域区分図  
 (急傾斜地の崩壊に伴う土石等の堆積により  
 建築物の地上部に作用すると想定される力)

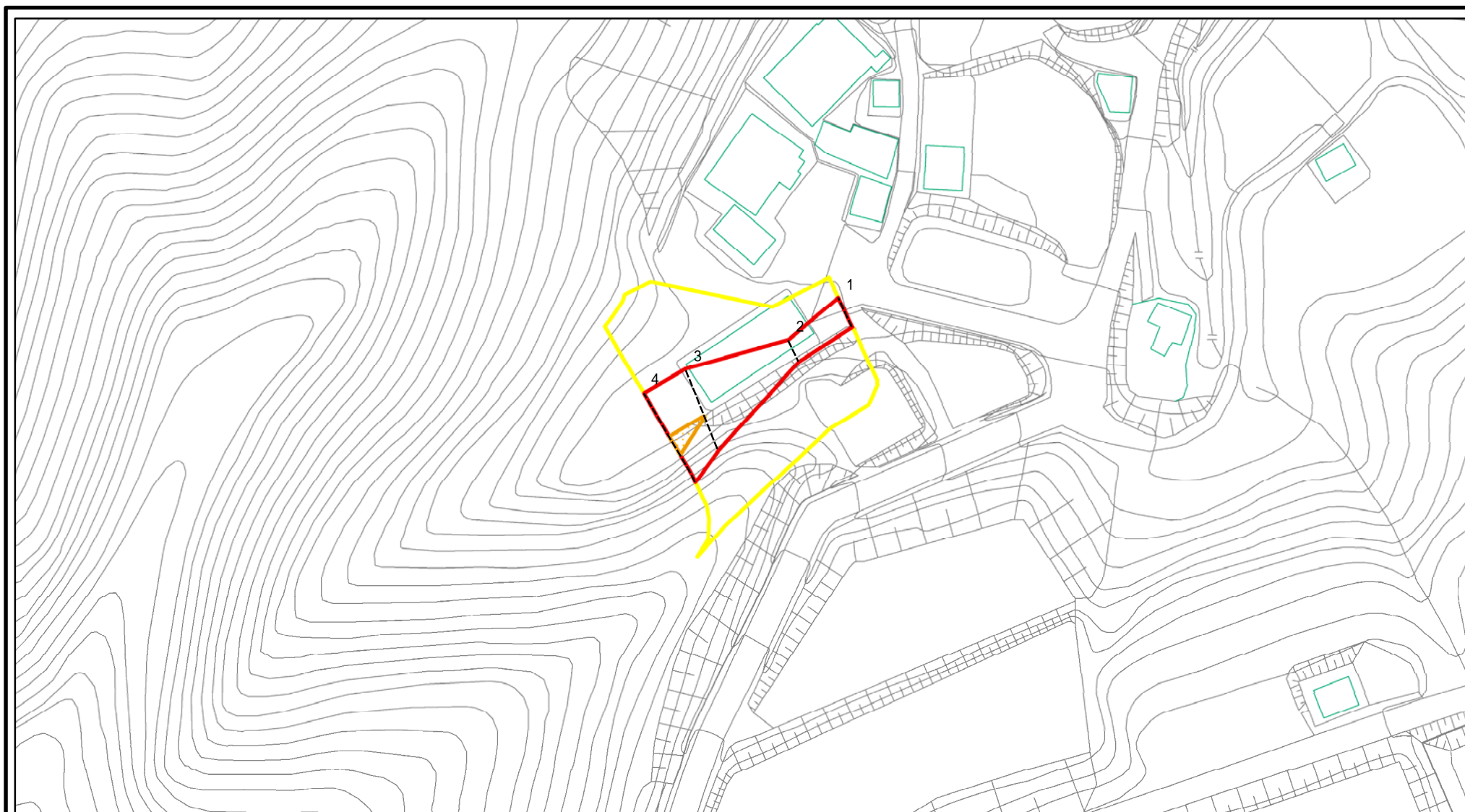
土砂災害防止法施行令第二条の基準に該当する区域	
土砂災害防止法施行令第三条の基準に該当する区域	
それ以外の区域	

+
縮尺
1:1,000

自然現象の種類	急傾斜地の崩壊	箇所番号	2266_3
告示番号		箇所名	蔵原(1)
告示年月日		所在地	富山県南砺市(旧福光町)蔵原



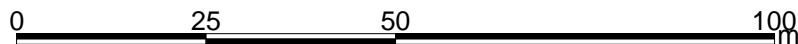
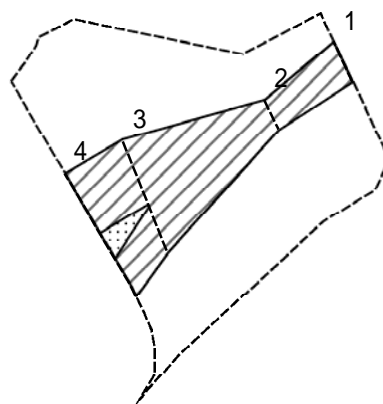
# 土砂災害警戒区域等の指定の公示に係る図書(その2 - 1)



図中の数字は横断測線番号を示す

様式 - 2 - 1(急) 土砂災害警戒区域・土砂災害特別警戒区域 区域図(その2)	土砂災害防止法施行令第二条の基準に該当する区域		土 縮尺 1:1,000	自然現象の種類	急傾斜地の崩壊	箇所番号	2266_4
	土砂災害防止法施行令第三条の基準に該当する区域			告示番号		箇所名	蔵原(1)
	それ以外の区域			告示年月日		所在地	富山県南砺市(旧福光町)蔵原

# 土砂災害警戒区域等の指定の公示に係る図書(その2 - 2)

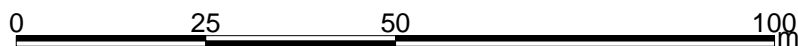
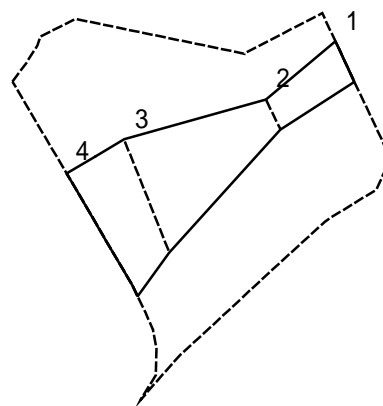


図中の数字は横断測線番号を示す

様式 - 2 - 2 (急) 土砂災害特別警戒区域の区域区分図 (急傾斜地の崩壊に伴う土石等の移動により 建築物の地上部に作用すると想定される力)	土砂災害防止法施行令第二条の基準に該当する区域		土 縮尺 1:1,000	自然現象の種類	急傾斜地の崩壊	箇所番号	2266_4
	土砂災害防止法施行令第三条の基準に該当する区域			告示番号		箇所名	蔵原(1)
	それ以外の区域			告示年月日		所在地	富山県南砺市(旧福光町)蔵原



# 土砂災害警戒区域等の指定の公示に係る図書(その2 - 3)



図中の数字は横断測線番号を示す

様式 - 2 - 3 (急)  
 土砂災害特別警戒区域の区域区分図  
 (急傾斜地の崩壊に伴う土石等の堆積により  
 建築物の地上部に作用すると想定される力)

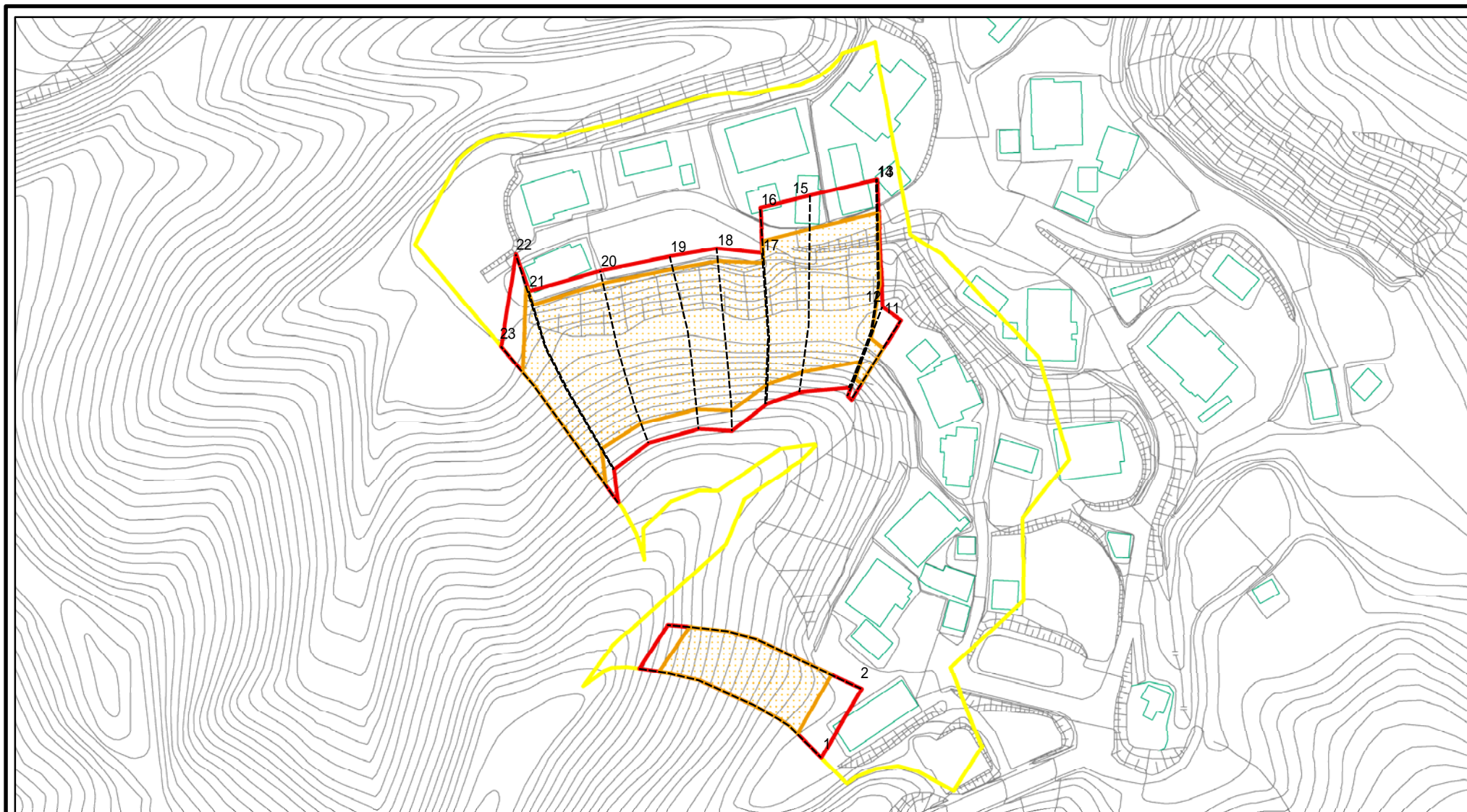
土砂災害防止法施行令第二条の基準に該当する区域	
土砂災害防止法施行令第三条の基準に該当する区域	
それ以外の区域	

±
縮尺
1:1,000

自然現象の種類	急傾斜地の崩壊	箇所番号	2266_4
告示番号		箇所名	蔵原(1)
告示年月日		所在地	富山県南砺市(旧福光町)蔵原



# 土砂災害警戒区域等の指定の公示に係る図書(その2 - 1)



0 25 50 100 m

図中の数字は横断測線番号を示す

様式 - 2 - 1(急)

土砂災害警戒区域・土砂災害特別警戒区域  
区域図(その2)

土砂災害防止法施行令第二条の基準に該当する区域  
土砂災害防止法  
施行令第三条の  
基準に該当する  
区域  
土石等の(移動)高さが1m以下の場合、  
土石等の移動による力が100kN/m<sup>2</sup>を超える区域  
土石等の堆積の高さが3mを超える区域  
それ以外の区域

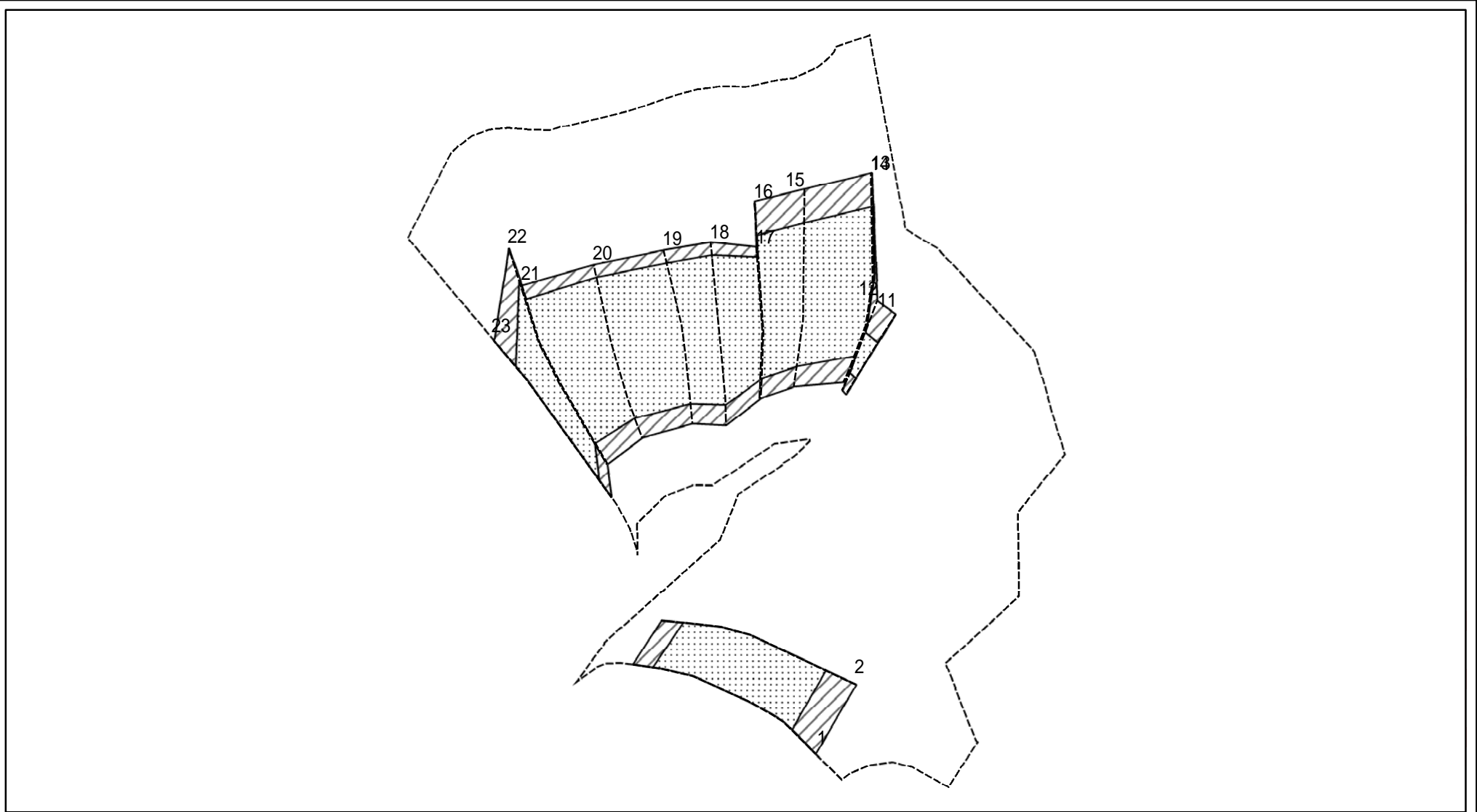
土  
縮尺  
1:1,500

自然現象  
の種類  
告示番号  
告示年月日

急傾斜地の崩壊  
箇所番号  
箇所名  
所在地

2266\_5  
蔵原(1)  
富山県南砺市(旧福光町)蔵原

# 土砂災害警戒区域等の指定の公示に係る図書(その2 - 2)



0 25 50 100 m

図中の数字は横断測線番号を示す

様式 - 2 - 2 (急)  
 土砂災害特別警戒区域の区域区分図  
 (急傾斜地の崩壊に伴う土石等の移動により  
 建築物の地上部に作用すると想定される力)

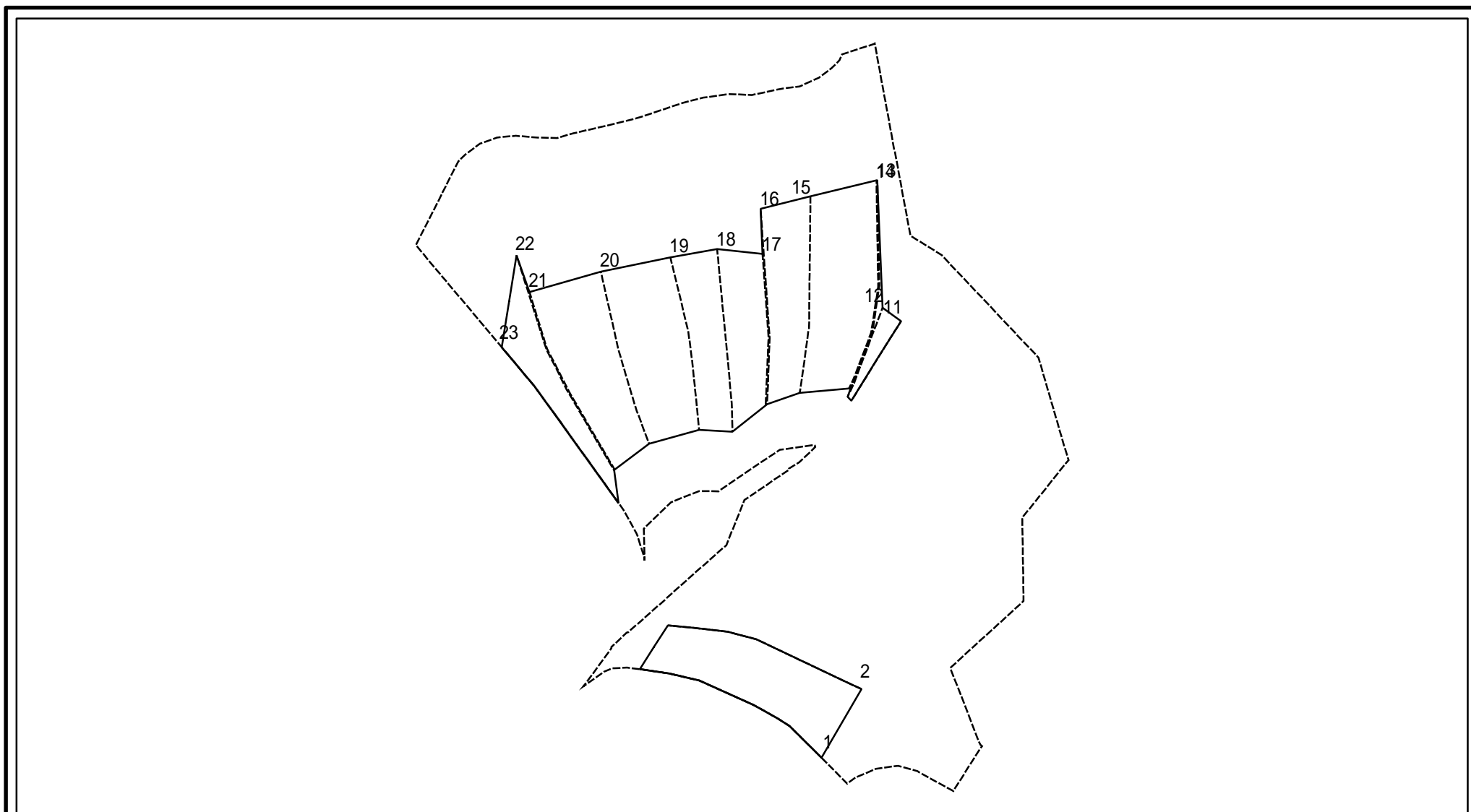
土砂災害防止法施行令第二条の基準に該当する区域	
土砂災害防止法 施行令第三条の 基準に該当する 区域	土石等の(移動)高さが1m以下の場合 土石等の移動による力が100kN/mを超える区域
	それ以外の区域

土	縮尺
	1:1,500

自然現象 の種類	急傾斜地の崩壊
告示番号	
告示年月日	

箇所番号	2266_5
箇所名	蔵原(1)
所在地	富山県南砺市(旧福光町)蔵原

# 土砂災害警戒区域等の指定の公示に係る図書(その2 - 3)



0 25 50 100 m

図中の数字は横断測線番号を示す

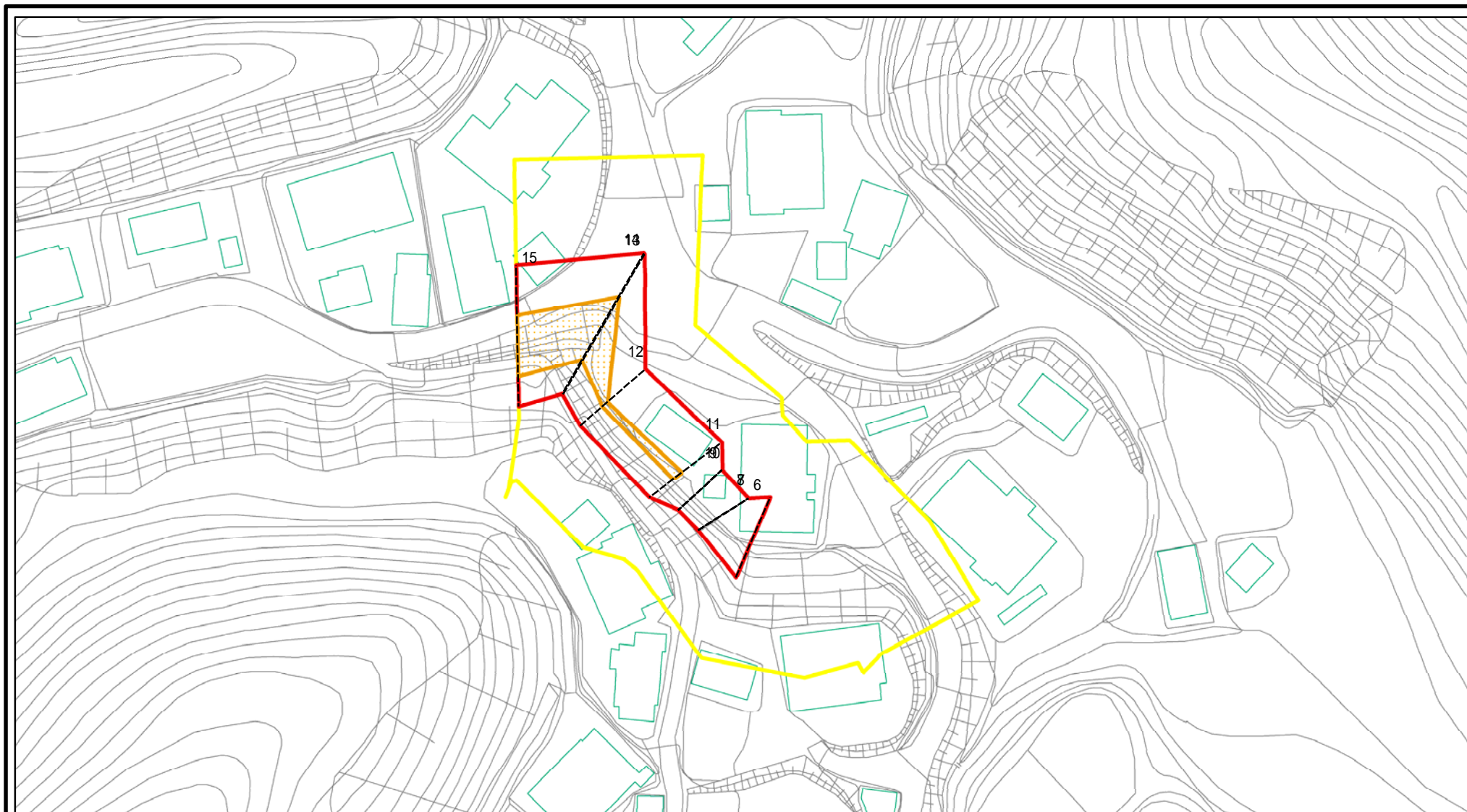
様式 - 2 - 3 (急)  
 土砂災害特別警戒区域の区域区分図  
 (急傾斜地の崩壊に伴う土石等の堆積により  
 建築物の地上部に作用すると想定される力)

土砂災害防止法施行令第二条の基準に該当する区域		土 縮尺 1:1,500	自然現象の種類	急傾斜地の崩壊	箇所番号	2266_5
土砂災害防止法施行令第三条の基準に該当する区域			告示番号		箇所名	蔵原(1)
それ以外の区域			告示年月日		所在地	富山県南砺市(旧福光町)蔵原

## 土砂災害警戒区域等の指定の公示に係る図書(その3)

横断測線の区間	土石等の移動により建築物の地上部に作用すると想定される力				土石等の堆積により建築物の地上部に作用すると想定される力				横断測線の区間	土石等の移動により建築物の地上部に作用すると想定される力				土石等の堆積により建築物の地上部に作用すると想定される力				
	土石等の(移動)高さが1m以下の場合、土石等の移動による力が100kN/m <sup>2</sup> を超える区域		それ以外の区域		土石等の堆積の高さが3mを超える区域		それ以外の区域			土石等の(移動)高さが1m以下の場合、土石等の移動による力が100kN/m <sup>2</sup> を超える区域		それ以外の区域		土石等の堆積の高さが3mを超える区域		それ以外の区域		
	力の大きさのうち最大のもの (kN/m <sup>2</sup> )	土石等の高さ (m)	力の大きさのうち最大のもの (kN/m <sup>2</sup> )	土石等の高さ (m)	力の大きさのうち最大のもの (kN/m <sup>2</sup> )	土石等の高さ (m)	力の大きさのうち最大のもの (kN/m <sup>2</sup> )	土石等の高さ (m)		力の大きさのうち最大のもの (kN/m <sup>2</sup> )	土石等の高さ (m)	力の大きさのうち最大のもの (kN/m <sup>2</sup> )	土石等の高さ (m)	力の大きさのうち最大のもの (kN/m <sup>2</sup> )	土石等の高さ (m)	力の大きさのうち最大のもの (kN/m <sup>2</sup> )	土石等の高さ (m)	
1 ~ 2	168.86	1.00	100.00	1.00	-	-	16.05	3.00	~									
2 ~ 3	-	-	-	-	-	-	-	-	~									
3 ~ 4	-	-	-	-	-	-	-	-	~									
4 ~ 5	-	-	-	-	-	-	-	-	~									
5 ~ 6	-	-	-	-	-	-	-	-	~									
6 ~ 7	-	-	-	-	-	-	-	-	~									
7 ~ 8	-	-	-	-	-	-	-	-	~									
8 ~ 9	-	-	-	-	-	-	-	-	~									
9 ~ 10	-	-	-	-	-	-	-	-	~									
10 ~ 11	-	-	-	-	-	-	-	-	~									
11 ~ 12	137.91	1.00	100.00	1.00	-	-	12.98	2.42	~									
12 ~ 13	149.09	1.00	100.00	1.00	-	-	14.32	2.68	~									
13 ~ 14	149.09	1.00	100.00	1.00	-	-	14.32	2.68	~									
14 ~ 15	167.80	1.00	100.00	1.00	-	-	14.16	2.65	~									
15 ~ 16	169.41	1.00	100.00	1.00	-	-	14.34	2.68	~									
16 ~ 17	169.41	1.00	100.00	1.00	-	-	14.34	2.68	~									
17 ~ 18	168.90	1.00	100.00	1.00	-	-	15.55	2.91	~									
18 ~ 19	170.11	1.00	100.00	1.00	-	-	15.81	2.95	~									
19 ~ 20	170.11	1.00	100.00	1.00	-	-	15.81	2.95	~									
20 ~ 21	167.41	1.00	100.00	1.00	-	-	15.51	2.90	~									
21 ~ 22	158.98	1.00	100.00	1.00	-	-	15.50	2.90	~									
22 ~ 23	162.45	1.00	100.00	1.00	-	-	16.00	2.99	~									
~									~									
~									~									
~									~									
~									~									
~									~									
様式-3(急) 建築物の構造の規制に必要な衝撃に関する事項									自然現象の種類		急傾斜地の崩壊		箇所番号		2266_5			
									告示番号				箇所名		蔵原(1)			
									告示年月日				所在地		富山県南砺市(旧福光町)蔵原			

# 土砂災害警戒区域等の指定の公示に係る図書(その2 - 1)

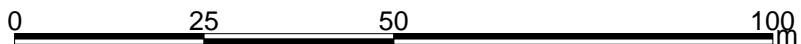
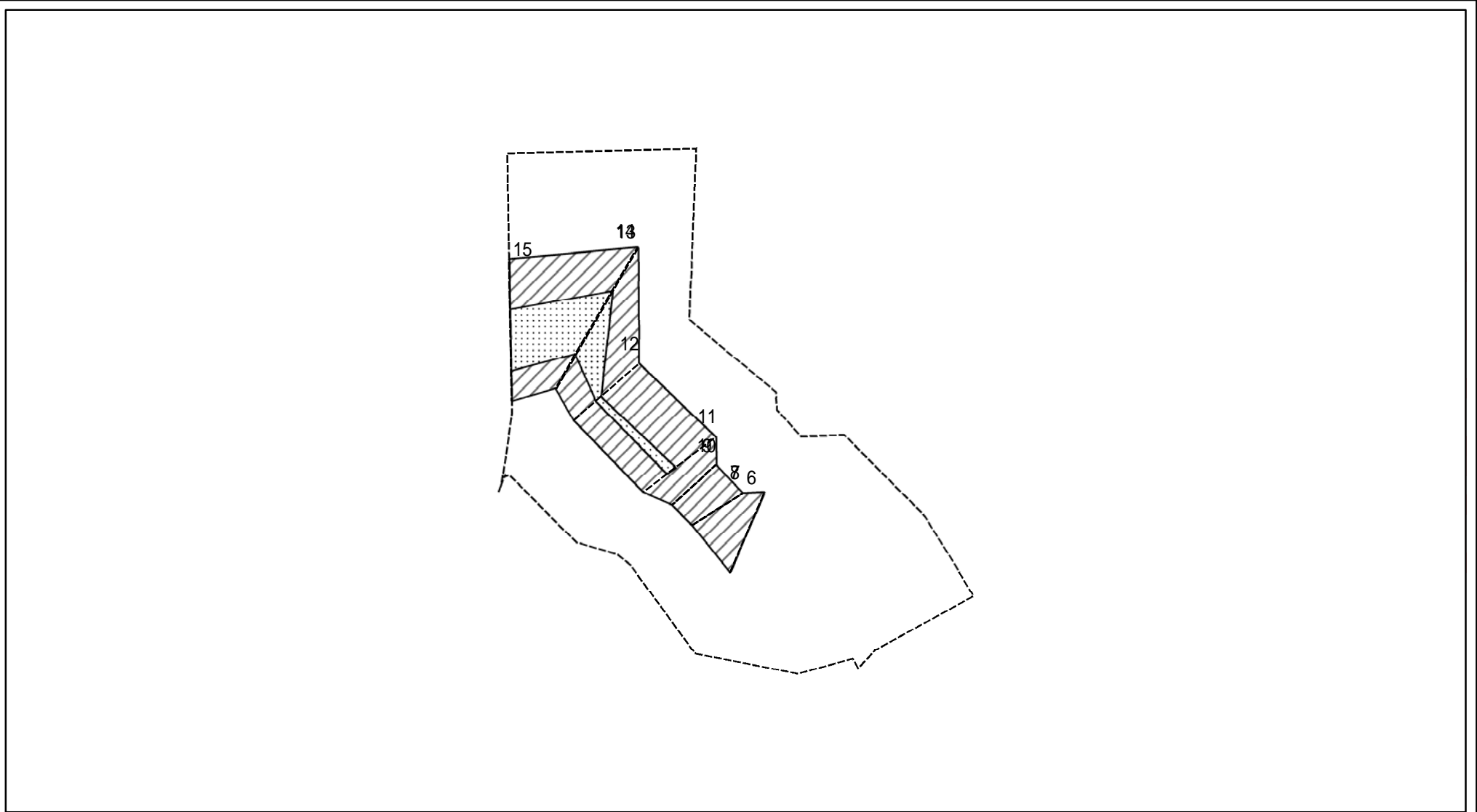


0 25 50 100 m

図中の数字は横断測線番号を示す

様式 - 2 - 1 (急) 土砂災害警戒区域・土砂災害特別警戒区域 区域図(その2)	土砂災害防止法施行令第二条の基準に該当する区域		土 縮尺 1:1,000	自然現象の種類	急傾斜地の崩壊	箇所番号	2266_6
	土砂災害防止法施行令第三条の基準に該当する区域			告示番号		箇所名	蔵原(1)
	それ以外の区域			告示年月日		所在地	富山県南砺市(旧福光町)蔵原

# 土砂災害警戒区域等の指定の公示に係る図書(その2 - 2)

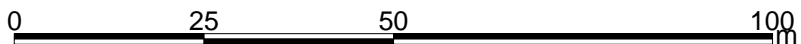
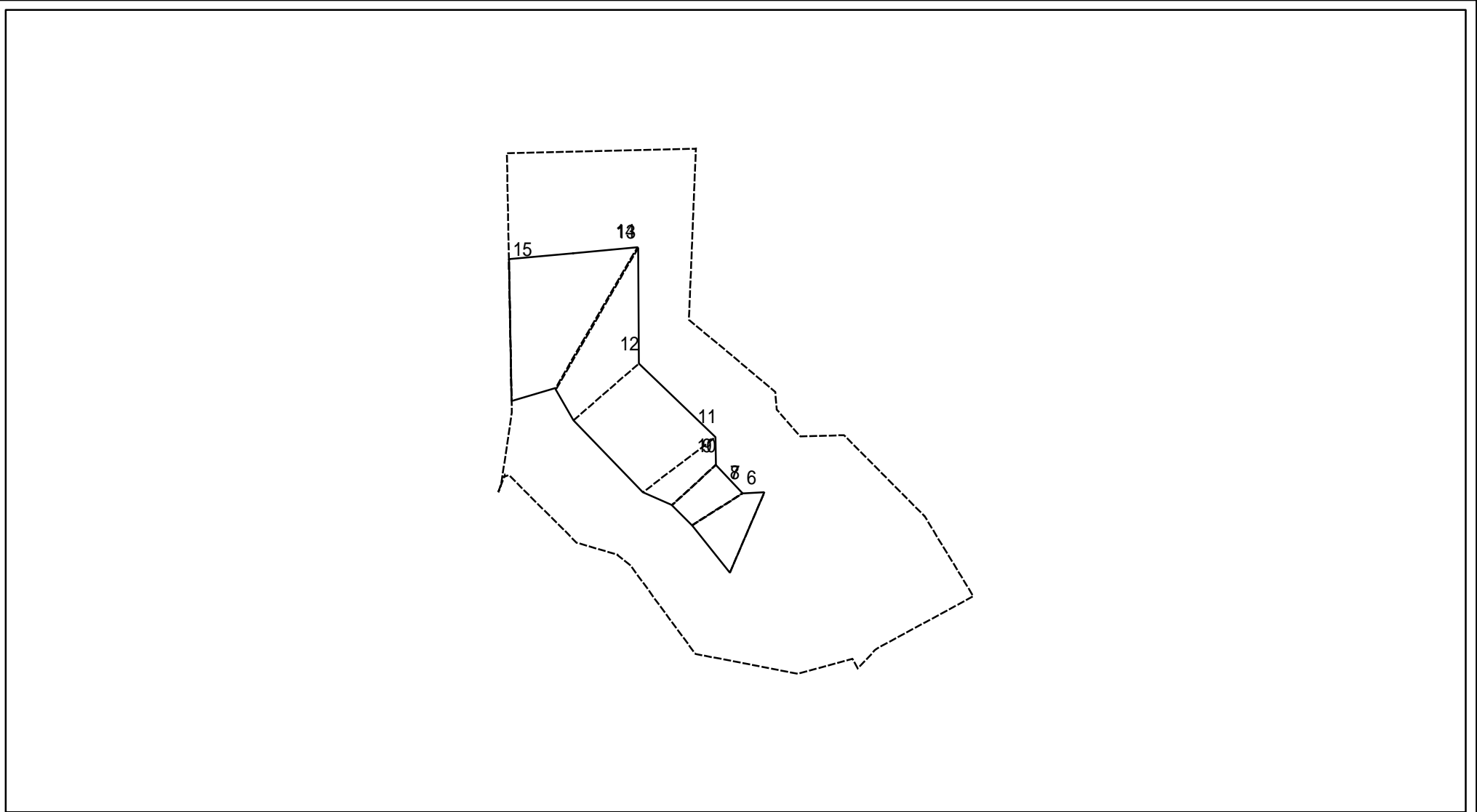


図中の数字は横断測線番号を示す

様式 - 2 - 2 (急) 土砂災害特別警戒区域の区域区分図 (急傾斜地の崩壊に伴う土石等の移動により 建築物の地上部に作用すると想定される力)	土砂災害防止法施行令第二条の基準に該当する区域		土 縮尺 1:1,000	自然現象の種類	急傾斜地の崩壊	箇所番号	2266_6
	土砂災害防止法施行令第三条の基準に該当する区域			告示番号		箇所名	蔵原(1)
	それ以外の区域			告示年月日		所在地	富山県南砺市(旧福光町)蔵原



# 土砂災害警戒区域等の指定の公示に係る図書(その2 - 3)



図中の数字は横断測線番号を示す

様式 - 2 - 3 (急)  
 土砂災害特別警戒区域の区域区分図  
 (急傾斜地の崩壊に伴う土石等の堆積により  
 建築物の地上部に作用すると想定される力)

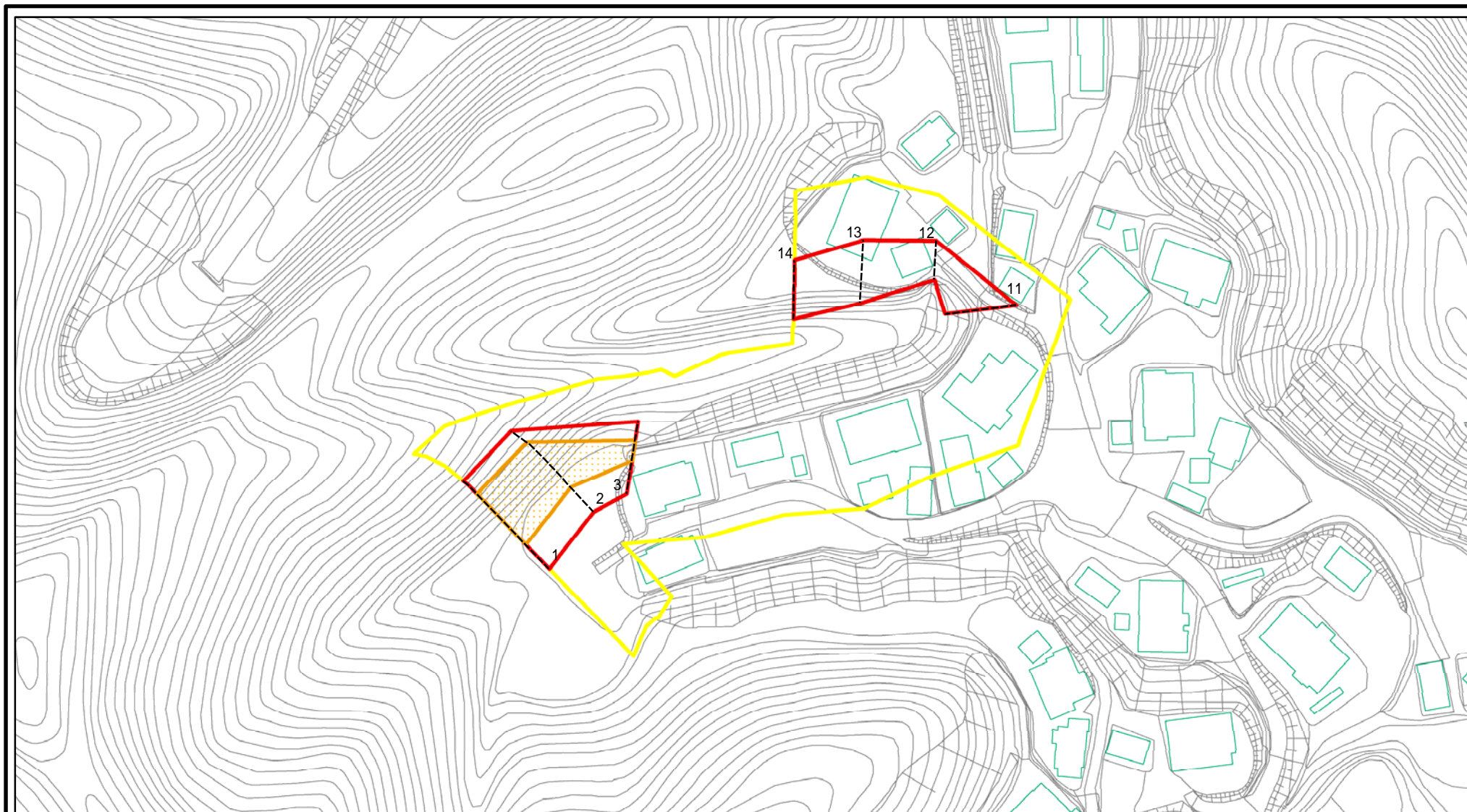
土砂災害防止法施行令第二条の基準に該当する区域	
土砂災害防止法施行令第三条の基準に該当する区域	
それ以外の区域	

+	縮尺
1:1,000	

自然現象の種類	急傾斜地の崩壊	箇所番号	2266_6
告示番号		箇所名	蔵原(1)
告示年月日		所在地	富山県南砺市(旧福光町)蔵原



# 土砂災害警戒区域等の指定の公示に係る図書(その2 - 1)

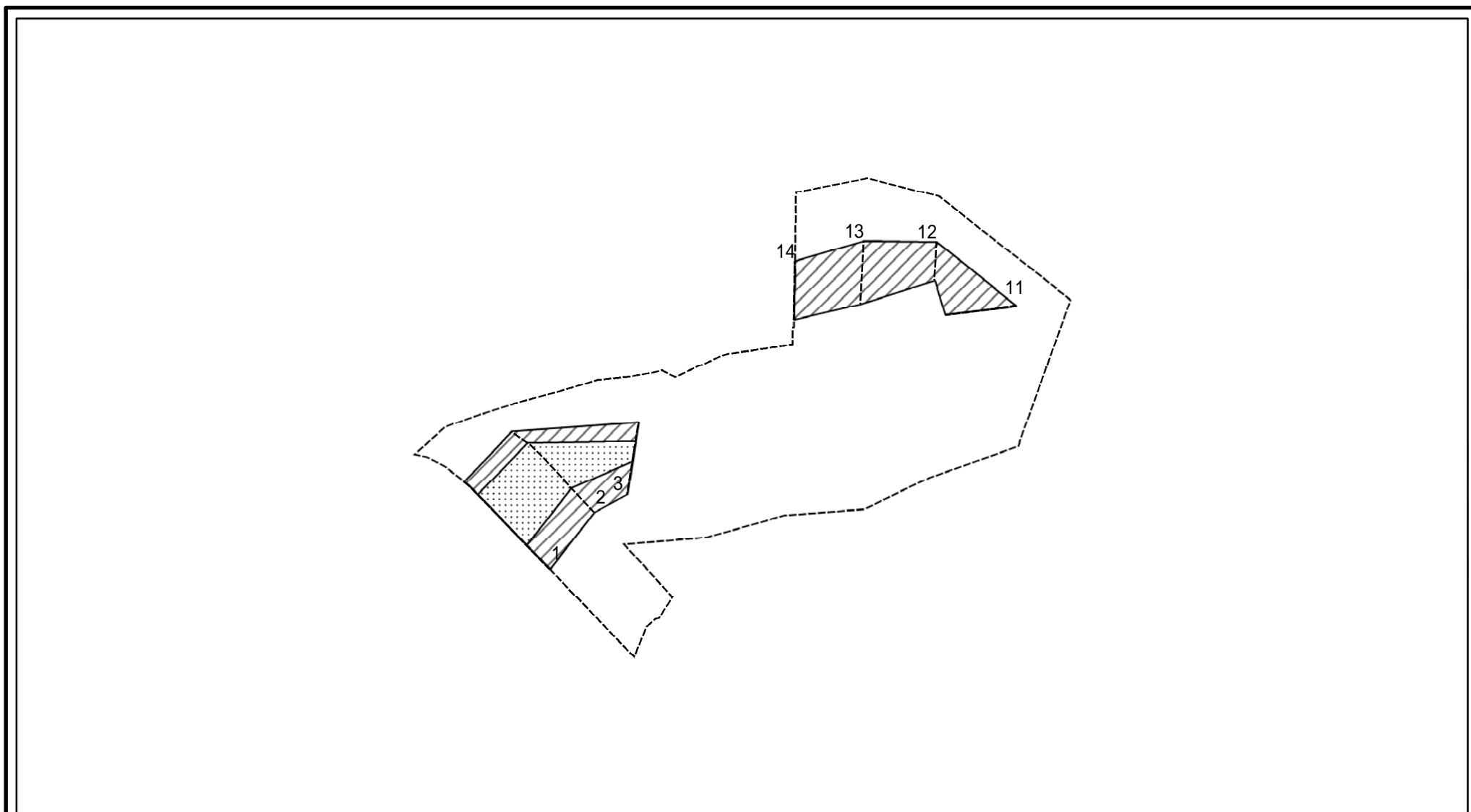


0 25 50 100 m

図中の数字は横断測線番号を示す

様式 - 2 - 1 (急) 土砂災害警戒区域・土砂災害特別警戒区域 区域図(その2)	土砂災害防止法施行令第二条の基準に該当する区域		土 縮尺 1:1,500	自然現象の種類	急傾斜地の崩壊	箇所番号	2266_7
	土砂災害防止法施行令第三条の基準に該当する区域			告示番号		箇所名	蔵原(1)
	それ以外の区域			告示年月日		所在地	富山県南砺市(旧福光町)蔵原

# 土砂災害警戒区域等の指定の公示に係る図書(その2 - 2)



0 25 50 100 m

図中の数字は横断測線番号を示す

様式 - 2 - 2 (急)

土砂災害特別警戒区域の区域区分図  
(急傾斜地の崩壊に伴う土石等の移動により  
建築物の地上部に作用すると想定される力)

土砂災害防止法施行令第二条の基準に該当する区域

土砂災害防止法 施行令第三条の 基準に該当する 区域	土石等の(移動)高さが1m以下の場合、 土石等の移動による力が100kN/mを超える区域	
	それ以外の区域	

土

縮尺

1:1,500

自然現象  
の種類

告示番号

告示年月日

急傾斜地の崩壊

箇所番号

箇所名

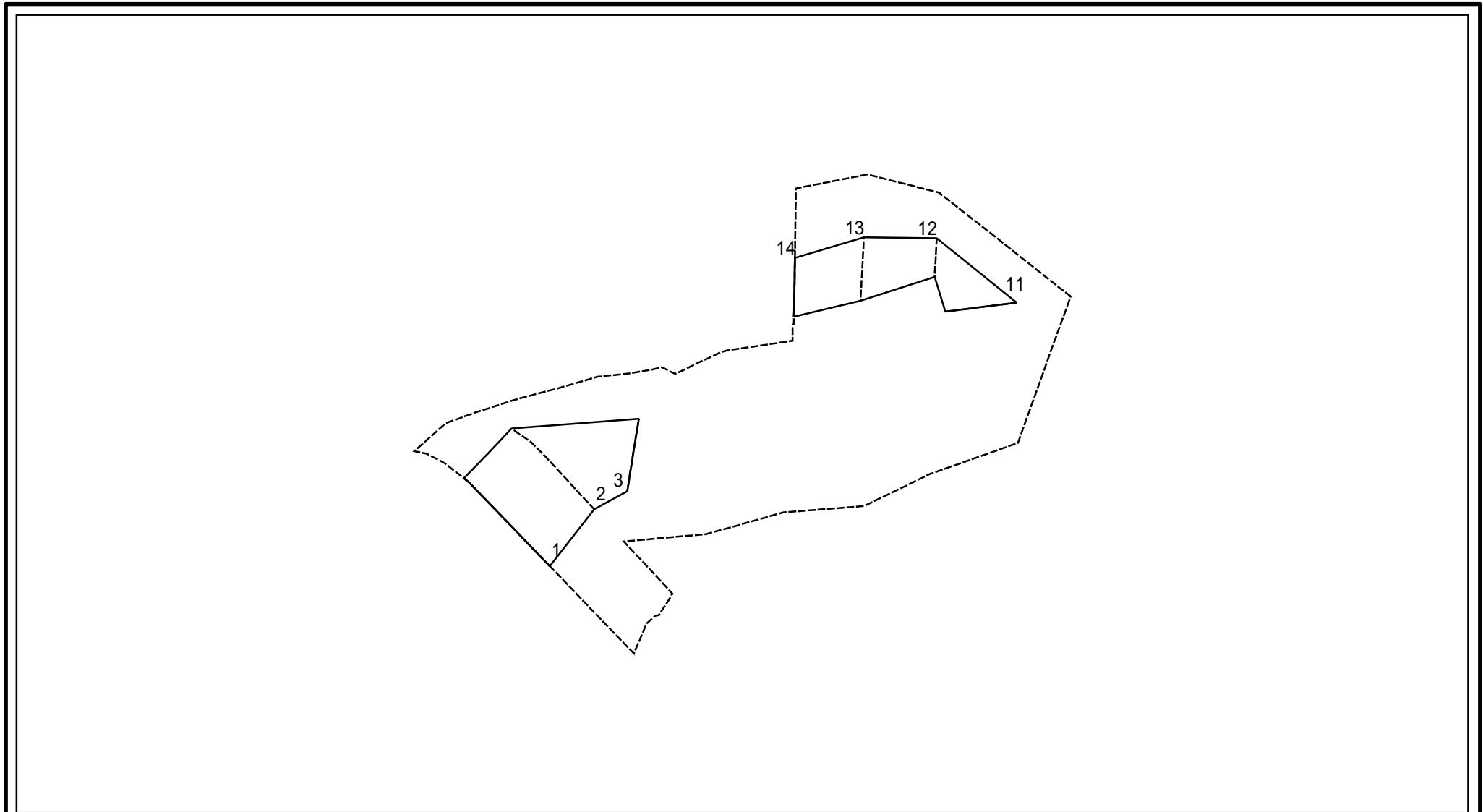
所在地

2266\_7

蔵原(1)

富山県南砺市(旧福光町)蔵原

# 土砂災害警戒区域等の指定の公示に係る図書(その2 - 3)



0 25 50 100 m

図中の数字は横断測線番号を示す

様式 - 2 - 3 (急)  
 土砂災害特別警戒区域の区域区分図  
 (急傾斜地の崩壊に伴う土石等の堆積により  
 建築物の地上部に作用すると想定される力)

土砂災害防止法施行令第二条の基準に該当する区域



土

自然現象  
の種類

急傾斜地の崩壊

箇所番号

2266\_7

土砂災害防止法  
施行令第三条の  
基準に該当する  
区域



縮尺

告示番号

箇所名

蔵原(1)

それ以外の区域



1:1,500

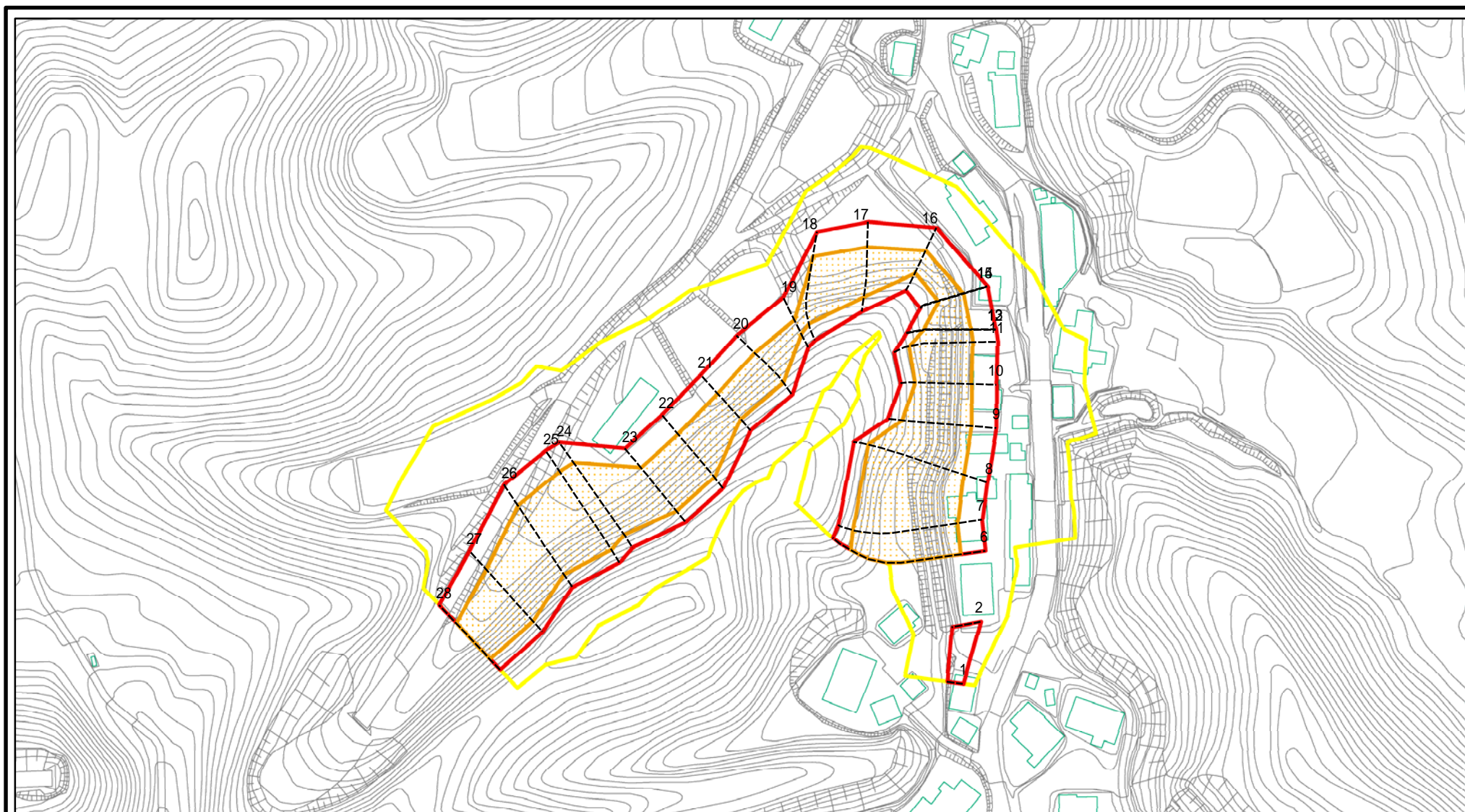
告示年月日

所在地

富山県南砺市(旧福光町)蔵原



# 土砂災害警戒区域等の指定の公示に係る図書(その2 - 1)



0 25 50 100  
m

図中の数字は横断測線番号を示す

様式 - 2 - 1(急)

土砂災害警戒区域・土砂災害特別警戒区域  
区域図(その2)

土砂災害防止法施行令第二条の基準に該当する区域  
土砂災害防止法  
施行令第三条の  
基準に該当する  
区域  
土石等の(移動)高さが1m以下の場合、  
土石等の移動による力が100kN/m<sup>2</sup>を超える区域  
土石等の堆積の高さが3mを超える区域  
それ以外の区域

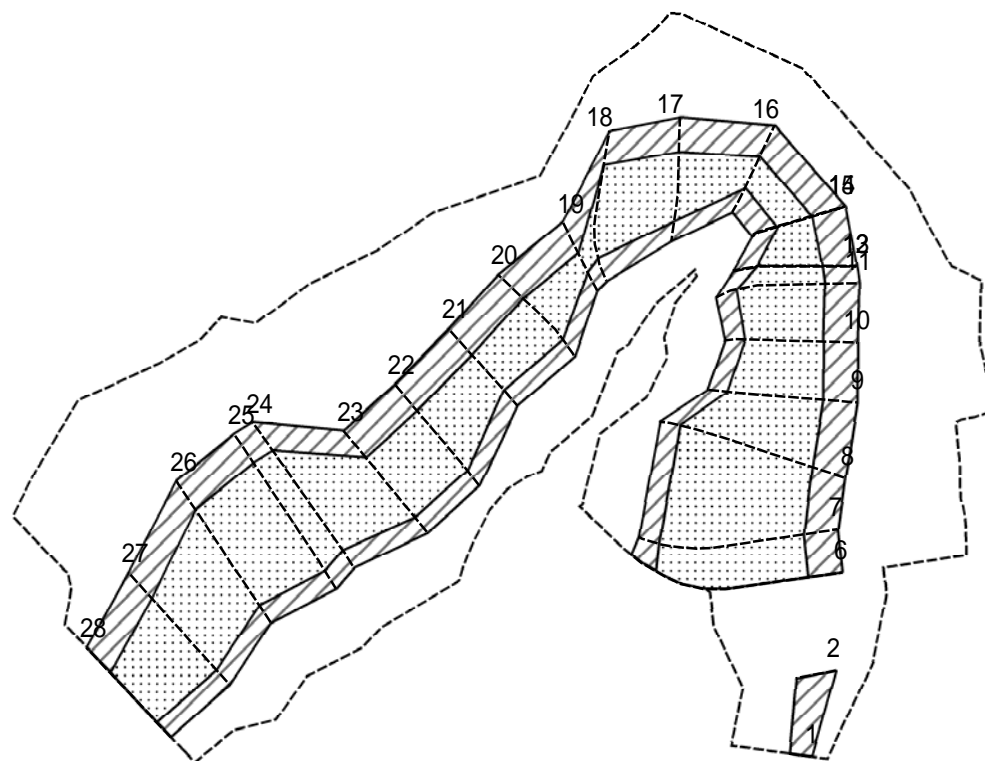
土  
縮尺  
1:2,000

自然現象  
の種類  
告示番号  
告示年月日

急傾斜地の崩壊

箇所番号	2266_8
箇所名	蔵原(1)
所在地	富山県南砺市(旧福光町)蔵原

# 土砂災害警戒区域等の指定の公示に係る図書(その2 - 2)



0 25 50 100 m

図中の数字は横断測線番号を示す

様式 - 2 - 2 (急)  
 土砂災害特別警戒区域の区域区分図  
 (急傾斜地の崩壊に伴う土石等の移動により  
 建築物の地上部に作用すると想定される力)

土砂災害防止法施行令第二条の基準に該当する区域	
土砂災害防止法施行令第三条の基準に該当する区域	
それ以外の区域	

土  
 縮尺  
 1:2,000

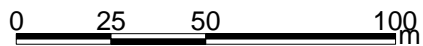
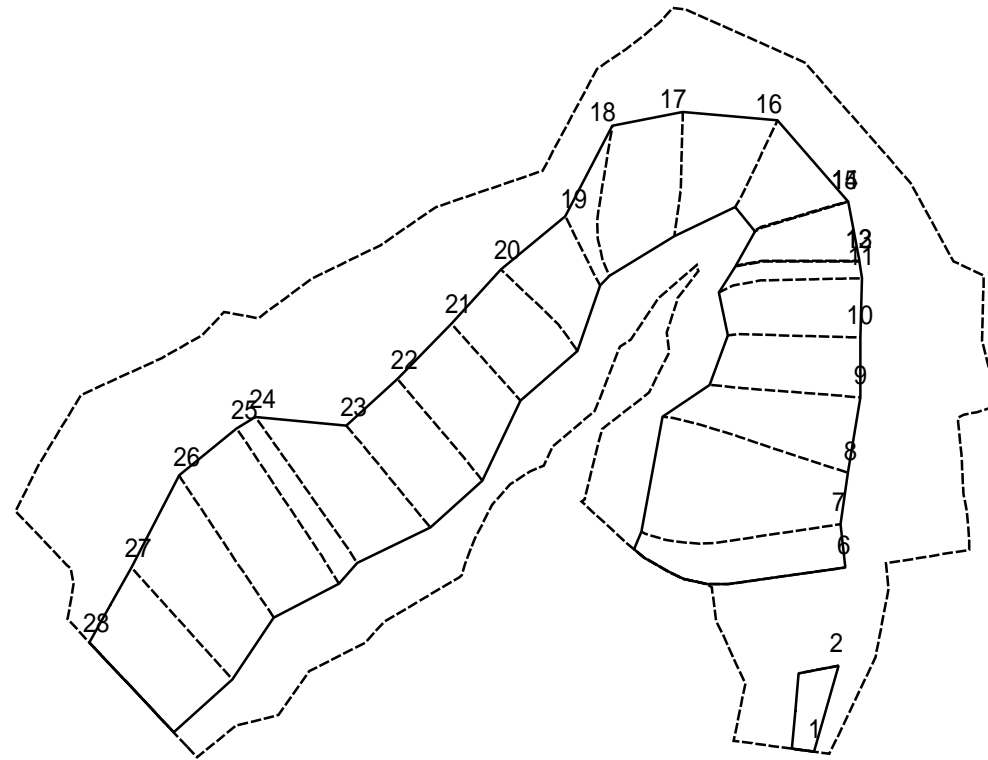
自然現象の種類  
 告示番号  
 告示年月日

急傾斜地の崩壊

箇所番号	2266_8
箇所名	蔵原(1)
所在地	富山県南砺市(旧福光町)蔵原



# 土砂災害警戒区域等の指定の公示に係る図書(その2 - 3)



図中の数字は横断測線番号を示す

様式 - 2 - 3 (急)  
 土砂災害特別警戒区域の区域区分図  
 (急傾斜地の崩壊に伴う土石等の堆積により  
 建築物の地上部に作用すると想定される力)

土砂災害防止法施行令第二条の基準に該当する区域



土砂災害防止法  
 施行令第三条の  
 基準に該当する  
 区域

土石等の堆積の高さが3mを超える区域



それ以外の区域



土

縮尺

1:2,000

自然現象  
 の種類

告示番号

告示年月日

急傾斜地の崩壊

箇所番号

箇所名

所在地

2266\_8

蔵原(1)

富山県南砺市(旧福光町)蔵原

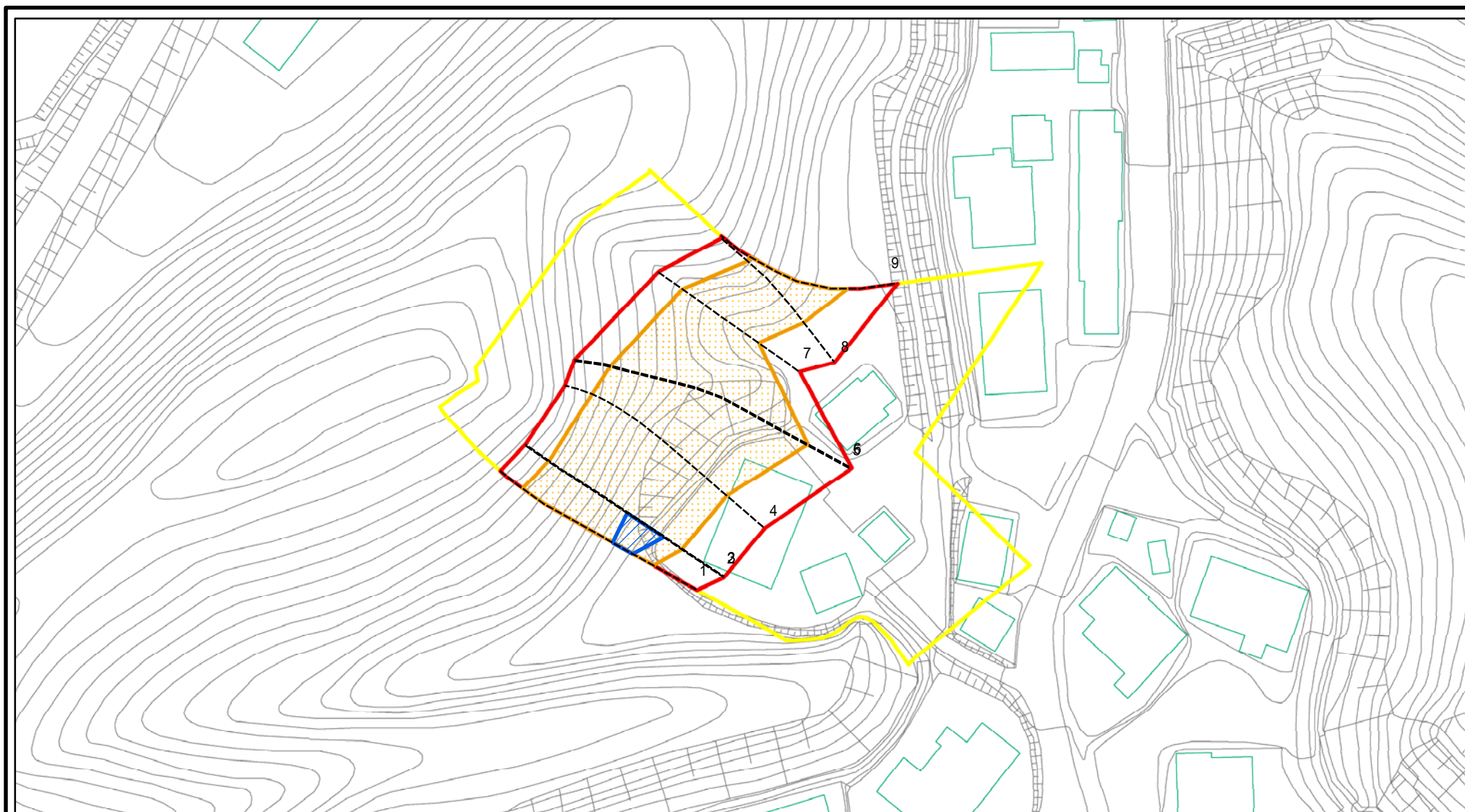
## 土砂災害警戒区域等の指定の公示に係る図書(その3)

横断測線の区間	土石等の移動により建築物の地上部に作用すると想定される力				土石等の堆積により建築物の地上部に作用すると想定される力				横断測線の区間	土石等の移動により建築物の地上部に作用すると想定される力				土石等の堆積により建築物の地上部に作用すると想定される力			
	土石等の(移動)高さが1m以下の場合、土石等の移動による力が100kN/m <sup>2</sup> を超える区域		それ以外の区域		土石等の堆積の高さが3mを超える区域		それ以外の区域			土石等の(移動)高さが1m以下の場合、土石等の移動による力が100kN/m <sup>2</sup> を超える区域		それ以外の区域		土石等の堆積の高さが3mを超える区域		それ以外の区域	
	力の大きさのうち最大のもの(kN/m <sup>2</sup> )	土石等の高さ(m)	力の大きさのうち最大のもの(kN/m <sup>2</sup> )	土石等の高さ(m)	力の大きさのうち最大のもの(kN/m <sup>2</sup> )	土石等の高さ(m)	力の大きさのうち最大のもの(kN/m <sup>2</sup> )	土石等の高さ(m)		力の大きさのうち最大のもの(kN/m <sup>2</sup> )	土石等の高さ(m)	力の大きさのうち最大のもの(kN/m <sup>2</sup> )	土石等の高さ(m)	力の大きさのうち最大のもの(kN/m <sup>2</sup> )	土石等の高さ(m)	力の大きさのうち最大のもの(kN/m <sup>2</sup> )	土石等の高さ(m)
1 ~ 2	-	-	79.94	1.00	-	-	10.92	2.04	27 ~ 28	163.94	1.00	100.00	1.00	-	-	16.05	3.00
2 ~ 3	-	-	-	-	-	-	-	-									
3 ~ 4	-	-	-	-	-	-	-	-									
4 ~ 5	-	-	-	-	-	-	-	-									
5 ~ 6	-	-	-	-	-	-	-	-									
6 ~ 7	164.40	1.00	100.00	1.00	-	-	13.89	2.60									
7 ~ 8	167.88	1.00	100.00	1.00	-	-	13.89	2.60									
8 ~ 9	167.88	1.00	100.00	1.00	-	-	12.38	2.31									
9 ~ 10	161.17	1.00	100.00	1.00	-	-	11.88	2.22									
10 ~ 11	155.19	1.00	100.00	1.00	-	-	11.17	2.09									
11 ~ 12	151.29	1.00	100.00	1.00	-	-	11.17	2.09									
12 ~ 13	140.55	1.00	100.00	1.00	-	-	10.94	2.04									
13 ~ 14	140.27	1.00	100.00	1.00	-	-	10.94	2.04									
14 ~ 15	123.21	1.00	100.00	1.00	-	-	10.62	1.98									
15 ~ 16	123.21	1.00	100.00	1.00	-	-	10.62	1.98									
16 ~ 17	147.78	1.00	100.00	1.00	-	-	12.26	2.29									
17 ~ 18	148.64	1.00	100.00	1.00	-	-	13.42	2.51									
18 ~ 19	148.64	1.00	100.00	1.00	-	-	13.42	2.51									
19 ~ 20	143.09	1.00	100.00	1.00	-	-	12.38	2.31									
20 ~ 21	143.09	1.00	100.00	1.00	-	-	16.05	3.00									
21 ~ 22	156.95	1.00	100.00	1.00	-	-	16.05	3.00									
22 ~ 23	157.19	1.00	100.00	1.00	-	-	15.60	2.91									
23 ~ 24	161.47	1.00	100.00	1.00	-	-	15.60	2.91									
24 ~ 25	164.07	1.00	100.00	1.00	-	-	16.05	3.00									
25 ~ 26	164.07	1.00	100.00	1.00	-	-	16.05	3.00									
26 ~ 27	163.94	1.00	100.00	1.00	-	-	16.05	3.00									

様式-3(急)  建築物の構造の規制に必要な衝撃に関する事項	自然現象の種類	急傾斜地の崩壊	箇所番号	2266_8
	告示番号		箇所名	蔵原(1)
	告示年月日		所在地	富山県南砺市(旧福光町)蔵原

# 土砂災害警戒区域等の指定の公示に係る図書(その2 - 1)



図中の数字は横断測線番号を示す

様式 - 2 - 1 (急)

土砂災害警戒区域・土砂災害特別警戒区域  
区域図(その2)

土砂災害防止法施行令第二条の基準に該当する区域	
土砂災害防止法施行令第三条の基準に該当する区域	
土砂等の(移動)高さが1m以下の場合、土砂等の移動による力が100kN/m <sup>2</sup> を超える区域	
土砂等の堆積の高さが3mを超える区域	
それ以外の区域	

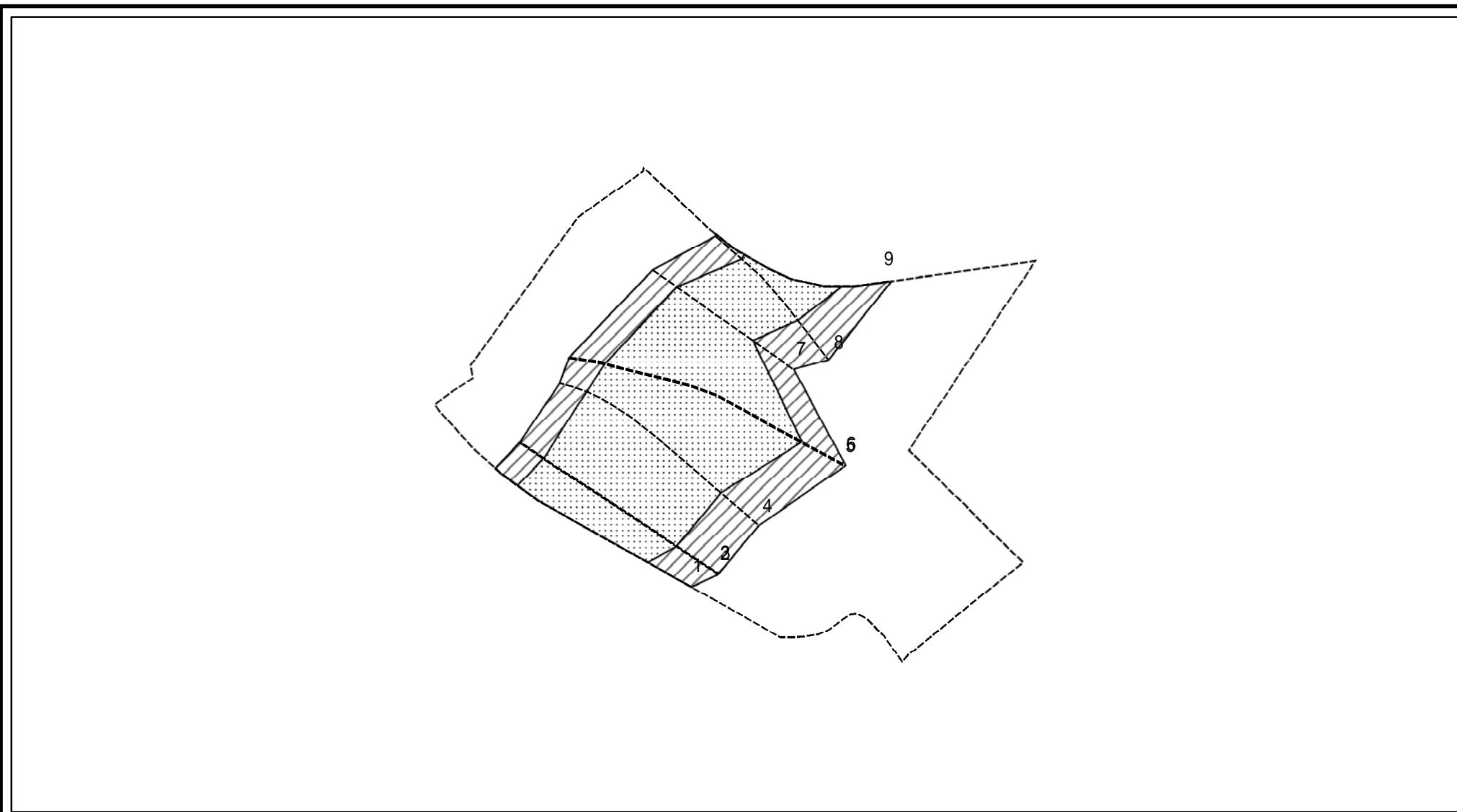
土  
縮尺  
1:1,000

自然現象の種類  
告示番号  
告示年月日

急傾斜地の崩壊

箇所番号	2266_9
箇所名	蔵原(1)
所在地	富山県南砺市(旧福光町)蔵原

# 土砂災害警戒区域等の指定の公示に係る図書(その2 - 2)



図中の数字は横断測線番号を示す

様式 - 2 - 2 (急)  
 土砂災害特別警戒区域の区域区分図  
 (急傾斜地の崩壊に伴う土石等の移動により  
 建築物の地上部に作用すると想定される力)

土砂災害防止法施行令第二条の基準に該当する区域	
土砂災害防止法 施行令第三条の 基準に該当する 区域	
それ以外の区域	

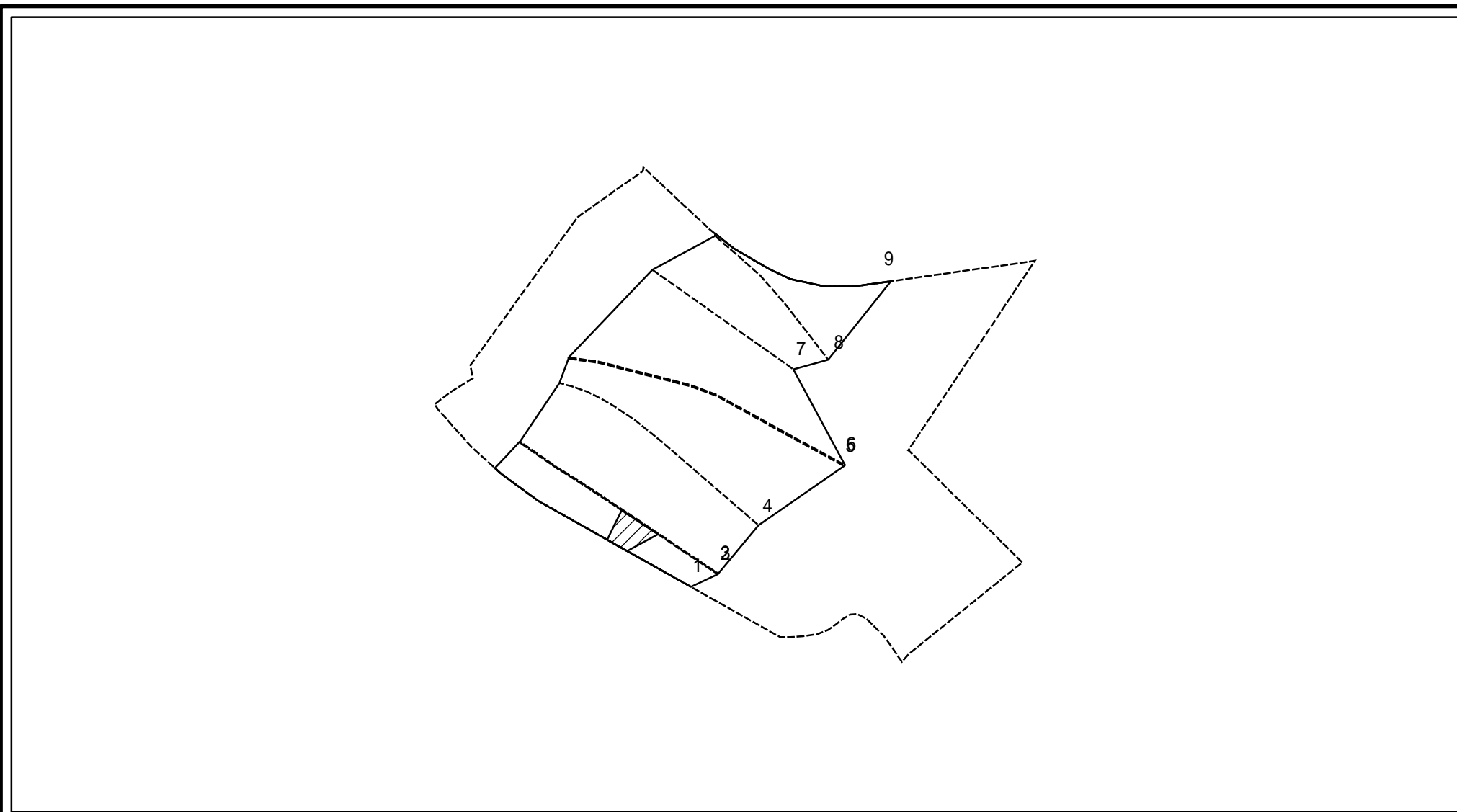
土
縮尺
1:1,000

自然現象 の種類
告示番号
告示年月日

急傾斜地の崩壊

箇所番号	2266_9
箇所名	蔵原(1)
所在地	富山県南砺市(旧福光町)蔵原

# 土砂災害警戒区域等の指定の公示に係る図書(その2 - 3)



図中の数字は横断測線番号を示す

様式 - 2 - 3 (急)  
 土砂災害特別警戒区域の区域区分図  
 (急傾斜地の崩壊に伴う土石等の堆積により  
 建築物の地上部に作用すると想定される力)

土砂災害防止法施行令第二条の基準に該当する区域	
土砂災害防止法施行令第三条の基準に該当する区域	
それ以外の区域	

±  
縮尺  
1:1,000

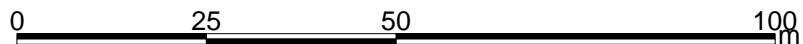
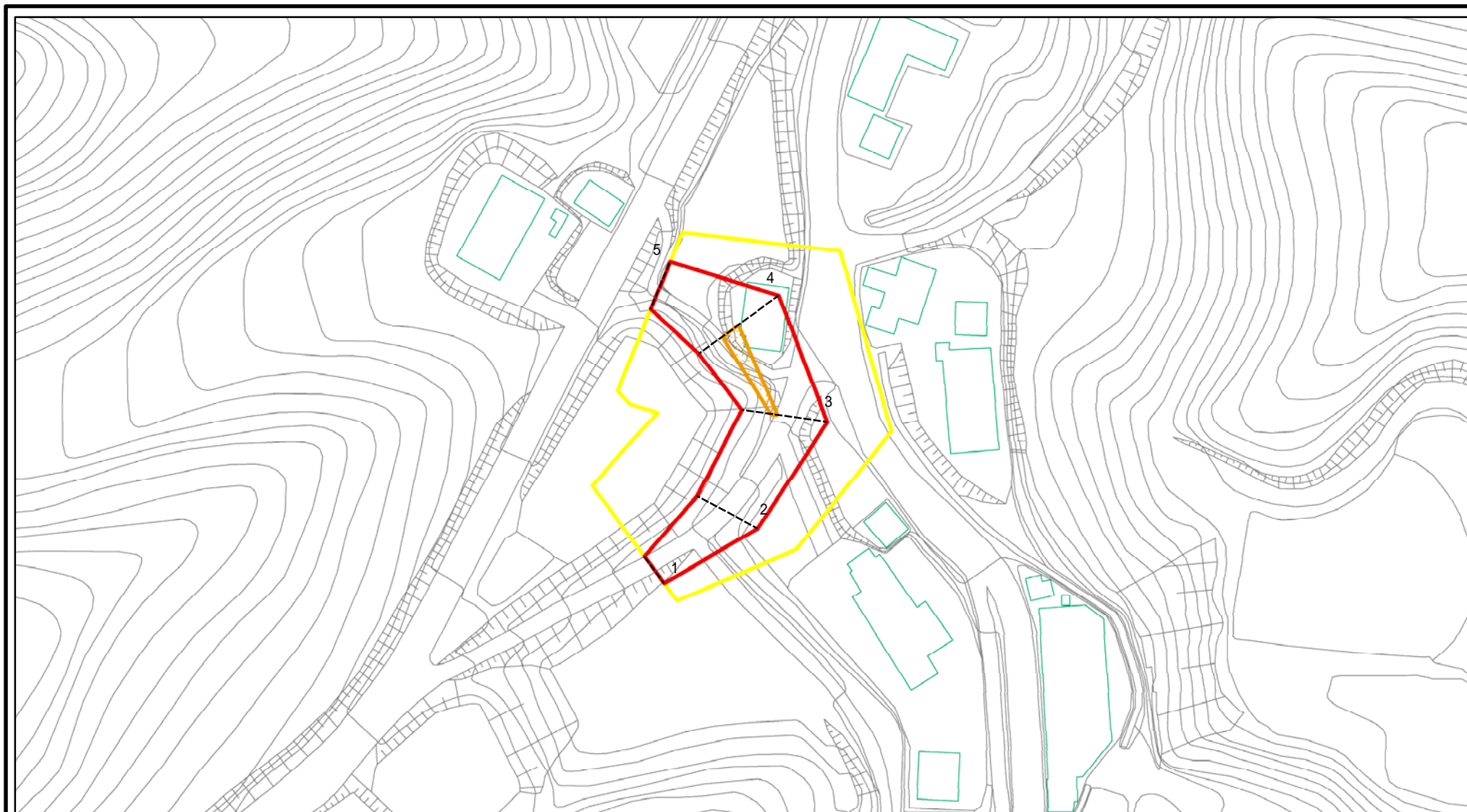
自然現象の種類  
告示番号  
告示年月日

急傾斜地の崩壊  
告示番号  
告示年月日

箇所番号	2266_9
箇所名	蔵原(1)
所在地	富山県南砺市(旧福光町)蔵原



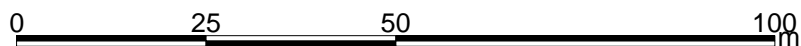
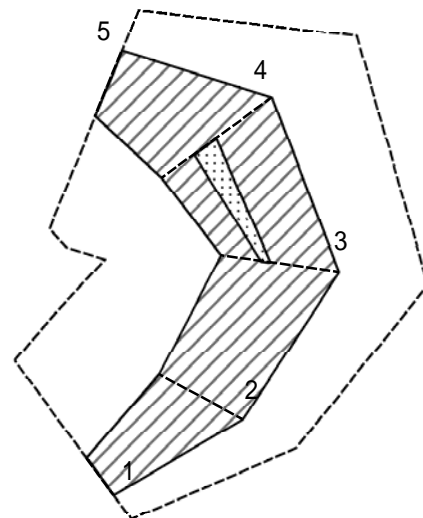
# 土砂災害警戒区域等の指定の公示に係る図書(その2 - 1)



図中の数字は横断測線番号を示す

様式 - 2 - 1 (急) 土砂災害警戒区域・土砂災害特別警戒区域 区域図(その2)	土砂災害防止法施行令第二条の基準に該当する区域		土 縮尺 1:1,000	自然現象の種類	急傾斜地の崩壊	箇所番号	2266_10
	土砂災害防止法施行令第三条の基準に該当する区域			告示番号		箇所名	蔵原(1)
	それ以外の区域			告示年月日		所在地	富山県南砺市(旧福光町)蔵原

# 土砂災害警戒区域等の指定の公示に係る図書(その2 - 2)

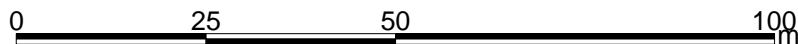
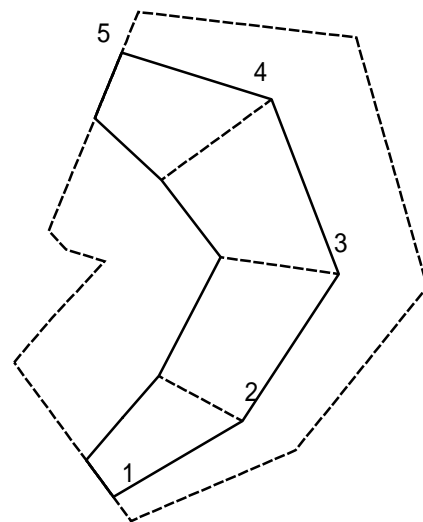


図中の数字は横断測線番号を示す

様式 - 2 - 2 (急) 土砂災害特別警戒区域の区域区分図 (急傾斜地の崩壊に伴う土石等の移動により 建築物の地上部に作用すると想定される力)	土砂災害防止法施行令第二条の基準に該当する区域		土 縮尺 1:1,000	自然現象の種類	急傾斜地の崩壊	箇所番号	2266_10
	土砂災害防止法施行令第三条の基準に該当する区域			告示番号		箇所名	蔵原(1)
	それ以外の区域			告示年月日		所在地	富山県南砺市(旧福光町)蔵原



# 土砂災害警戒区域等の指定の公示に係る図書(その2 - 3)



図中の数字は横断測線番号を示す

様式 - 2 - 3 (急)  
 土砂災害特別警戒区域の区域区分図  
 (急傾斜地の崩壊に伴う土石等の堆積により  
 建築物の地上部に作用すると想定される力)

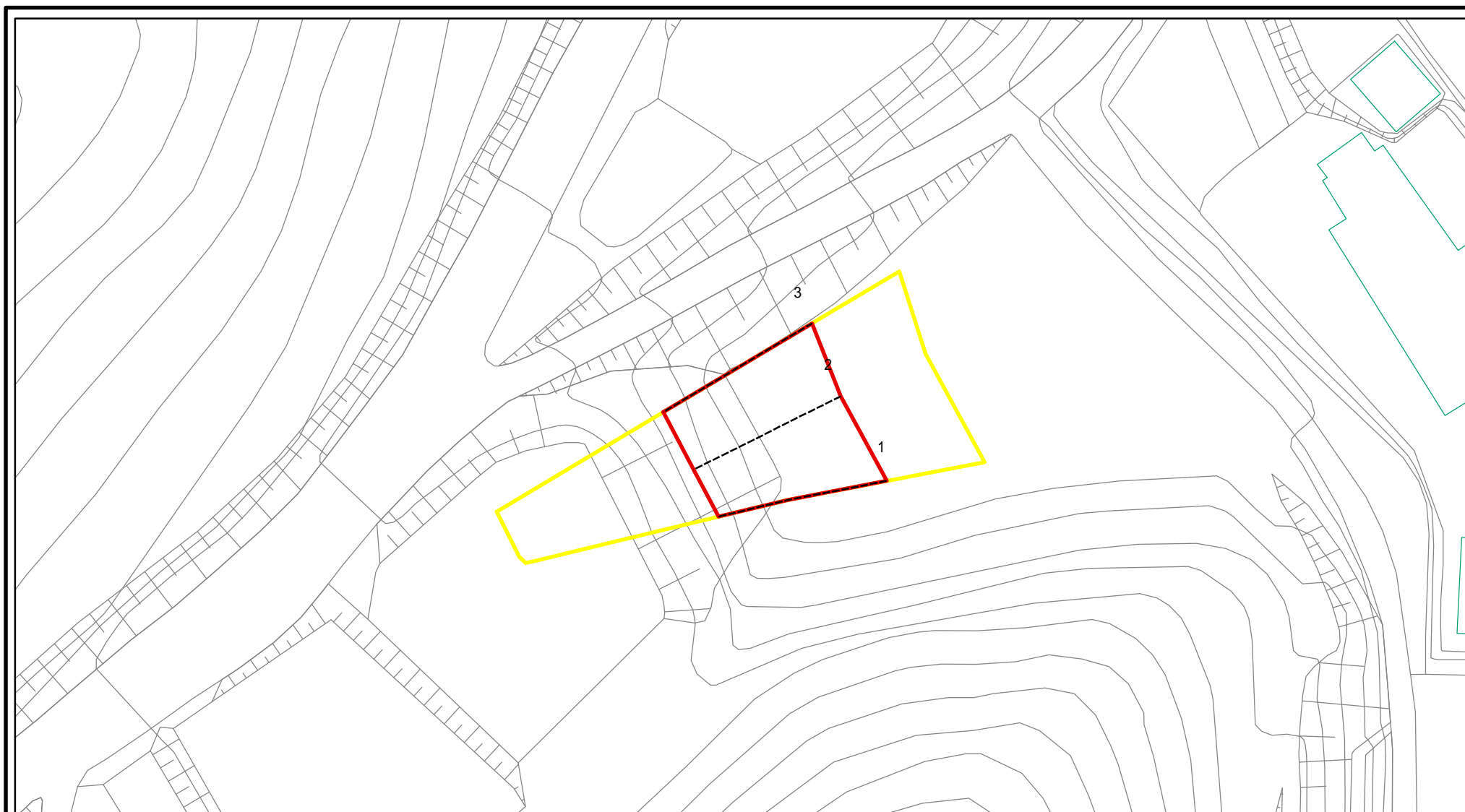
土砂災害防止法施行令第二条の基準に該当する区域	
土砂災害防止法施行令第三条の基準に該当する区域	
それ以外の区域	

+
縮尺
1:1,000

自然現象の種類	急傾斜地の崩壊	箇所番号	2266_10
告示番号		箇所名	蔵原(1)
告示年月日		所在地	富山県南砺市(旧福光町)蔵原



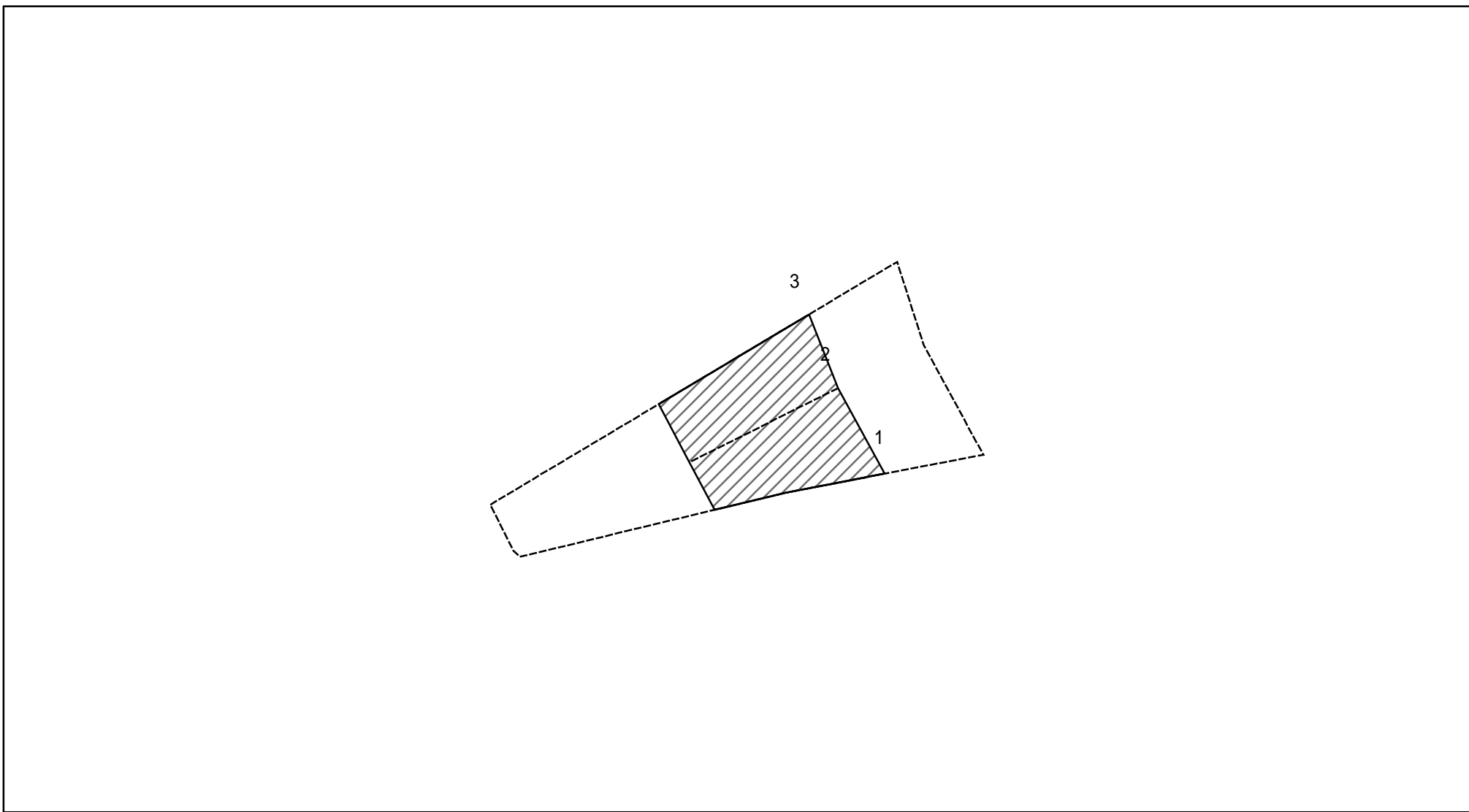
# 土砂災害警戒区域等の指定の公示に係る図書(その2 - 1)



0 25 50 100m 図中の数字は横断測線番号を示す

様式 - 2 - 1(急) 土砂災害警戒区域・土砂災害特別警戒区域 区域図(その2)	土砂災害防止法施行令第二条の基準に該当する区域		土 縮尺 1:500	自然現象の種類	急傾斜地の崩壊	箇所番号	2266_11
	土砂災害防止法施行令第三条の基準に該当する区域			告示番号		箇所名	蔵原(1)
	それ以外の区域			告示年月日		所在地	富山県南砺市(旧福光町)蔵原

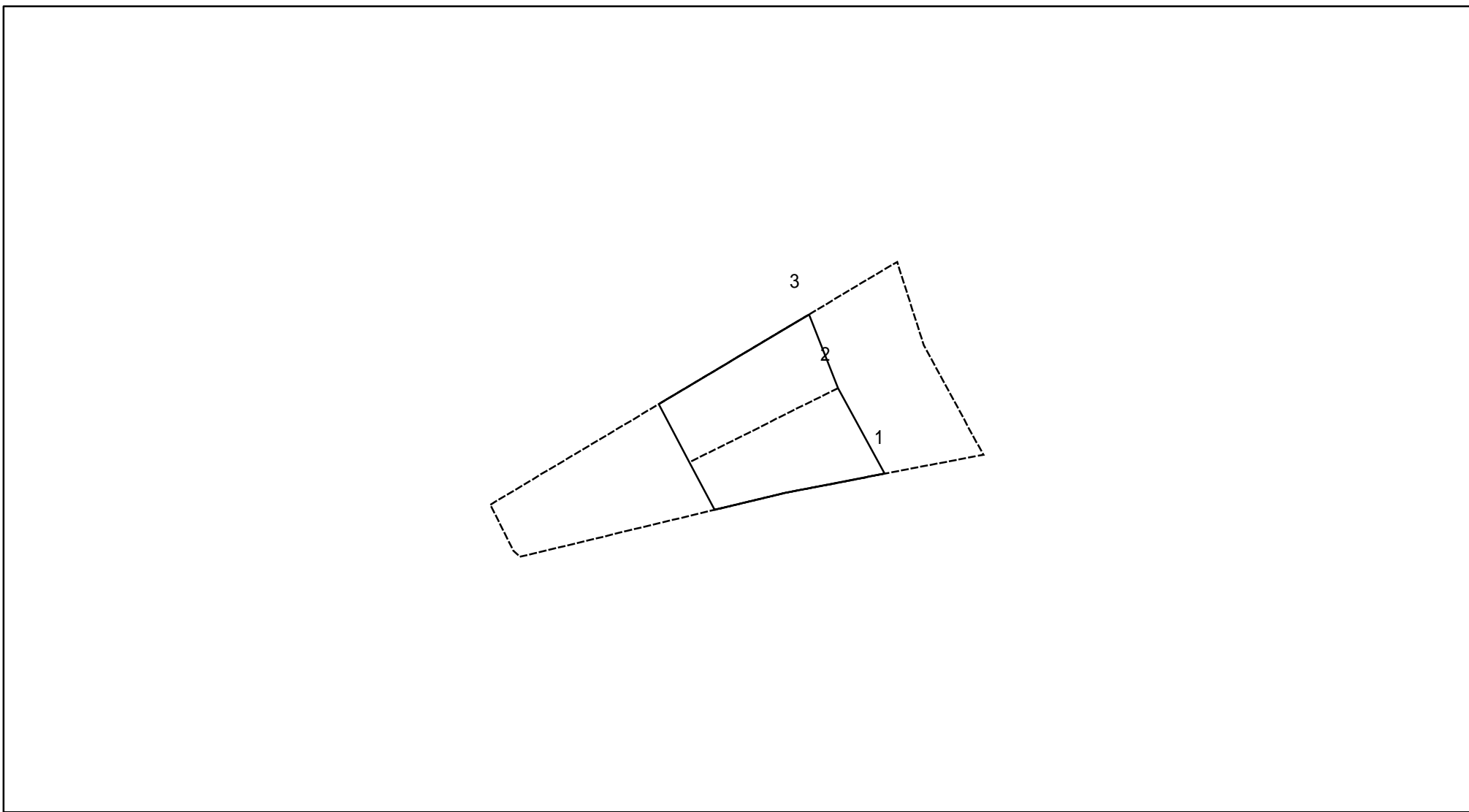
# 土砂災害警戒区域等の指定の公示に係る図書(その2 - 2)



0 25 50 100m 図中の数字は横断測線番号を示す

様式 - 2 - 2 (急) 土砂災害特別警戒区域の区域区分図 (急傾斜地の崩壊に伴う土石等の移動により 建築物の地上部に作用すると想定される力)	土砂災害防止法施行令第二条の基準に該当する区域		土 縮尺 1:500	自然現象の種類	急傾斜地の崩壊	箇所番号	2266_11
	土砂災害防止法施行令第三条の基準に該当する区域	土石等の(移動)高さが1m以下の場合、土石等の移動による力が100kN/mを超える区域		告示番号		箇所名	蔵原(1)
	それ以外の区域			告示年月日		所在地	富山県南砺市(旧福光町)蔵原

# 土砂災害警戒区域等の指定の公示に係る図書(その2 - 3)



0 25 50 100m 図中の数字は横断測線番号を示す

様式 - 2 - 3 (急) 土砂災害特別警戒区域の区域区分図 (急傾斜地の崩壊に伴う土石等の堆積により 建築物の地上部に作用すると想定される力)	土砂災害防止法施行令第二条の基準に該当する区域			土 縮尺 1:500	自然現象の種類	急傾斜地の崩壊	箇所番号	2266_11
	土砂災害防止法施行令第三条の基準に該当する区域	土石等の堆積の高さが3mを超える区域			告示番号		箇所名	蔵原(1)
		それ以外の区域			告示年月日		所在地	富山県南砺市(旧福光町)蔵原

