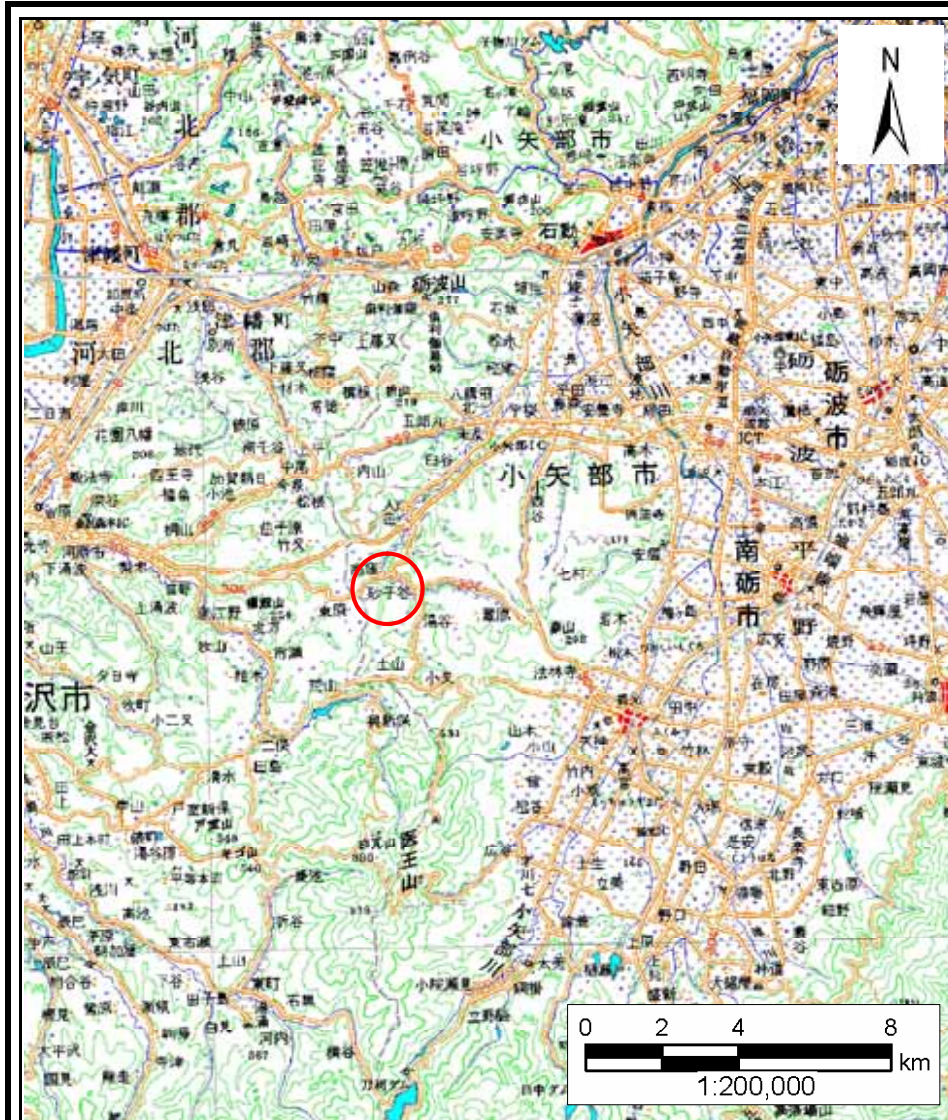
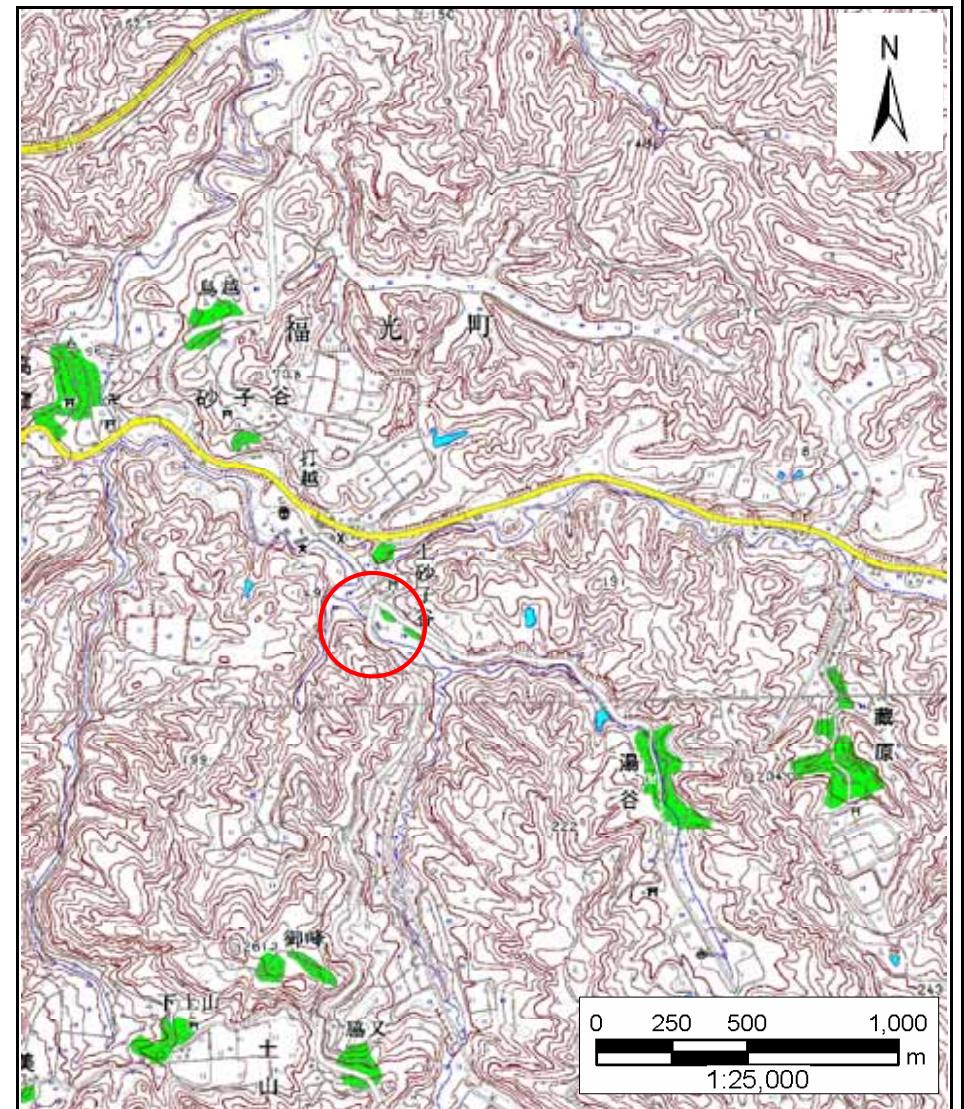


土砂災害警戒区域等の指定の公示に係る図書(その1)



(1/200,000)



(1/25,000)

様式 - 1(急)
土砂災害警戒区域・土砂災害特別警戒区域
位置図

自然現象の種類

急傾斜地の崩壊

箇所番号

2276

箇所名

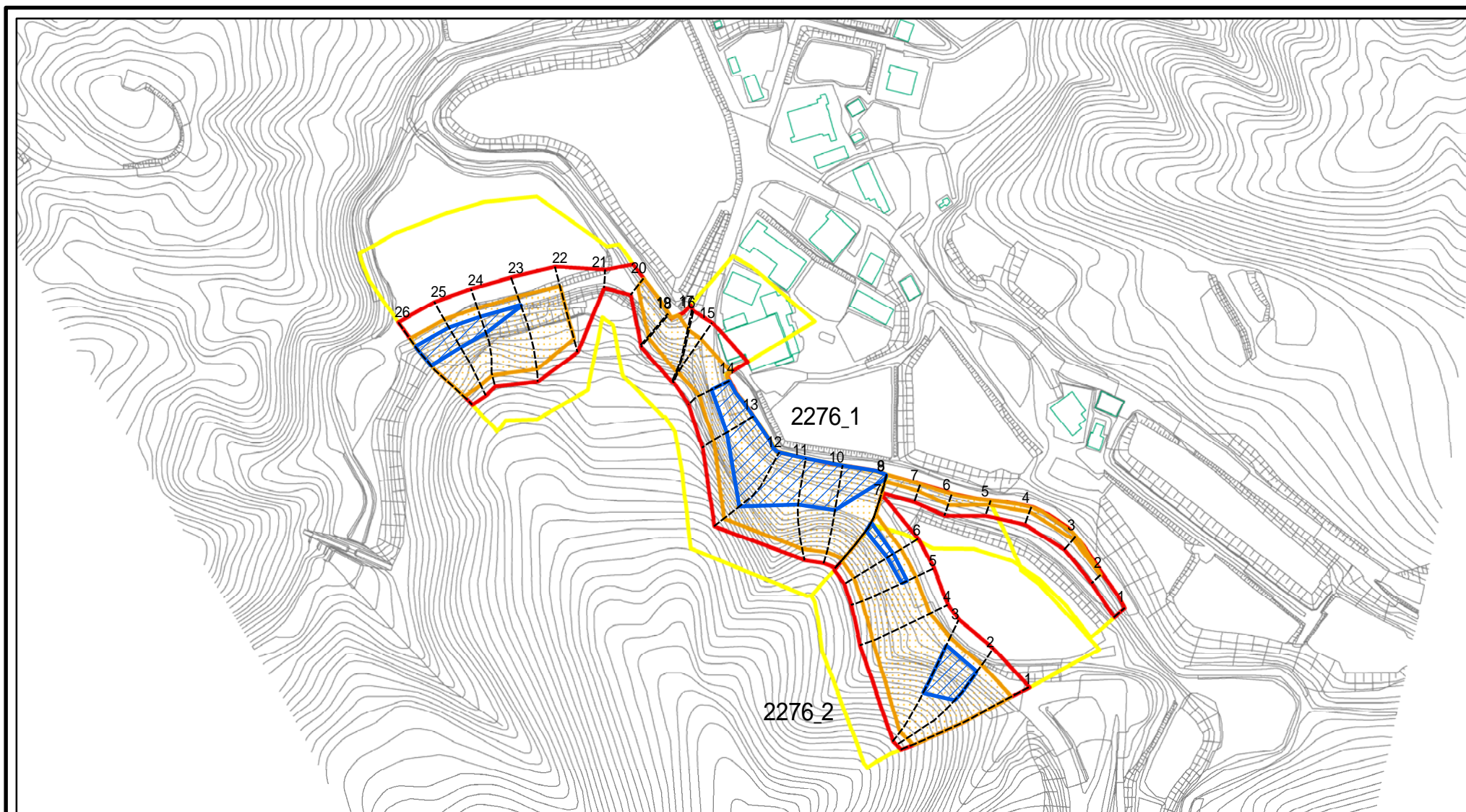
上砂子谷(4)

所在地

富山県南砺市(旧福光町)砂子谷

この地図は、国土地理院の承認を得て、同院発行の20万分の1・2万5千分の1の地形図を複製したものである。(認証番号 平19総複 第848号)

土砂災害警戒区域等の指定の公示に係る図書(その2)



図中の数字は横断測線番号を示す

様式 - 2(急)

土砂災害警戒区域・土砂災害特別警戒区域
区域図(その1)

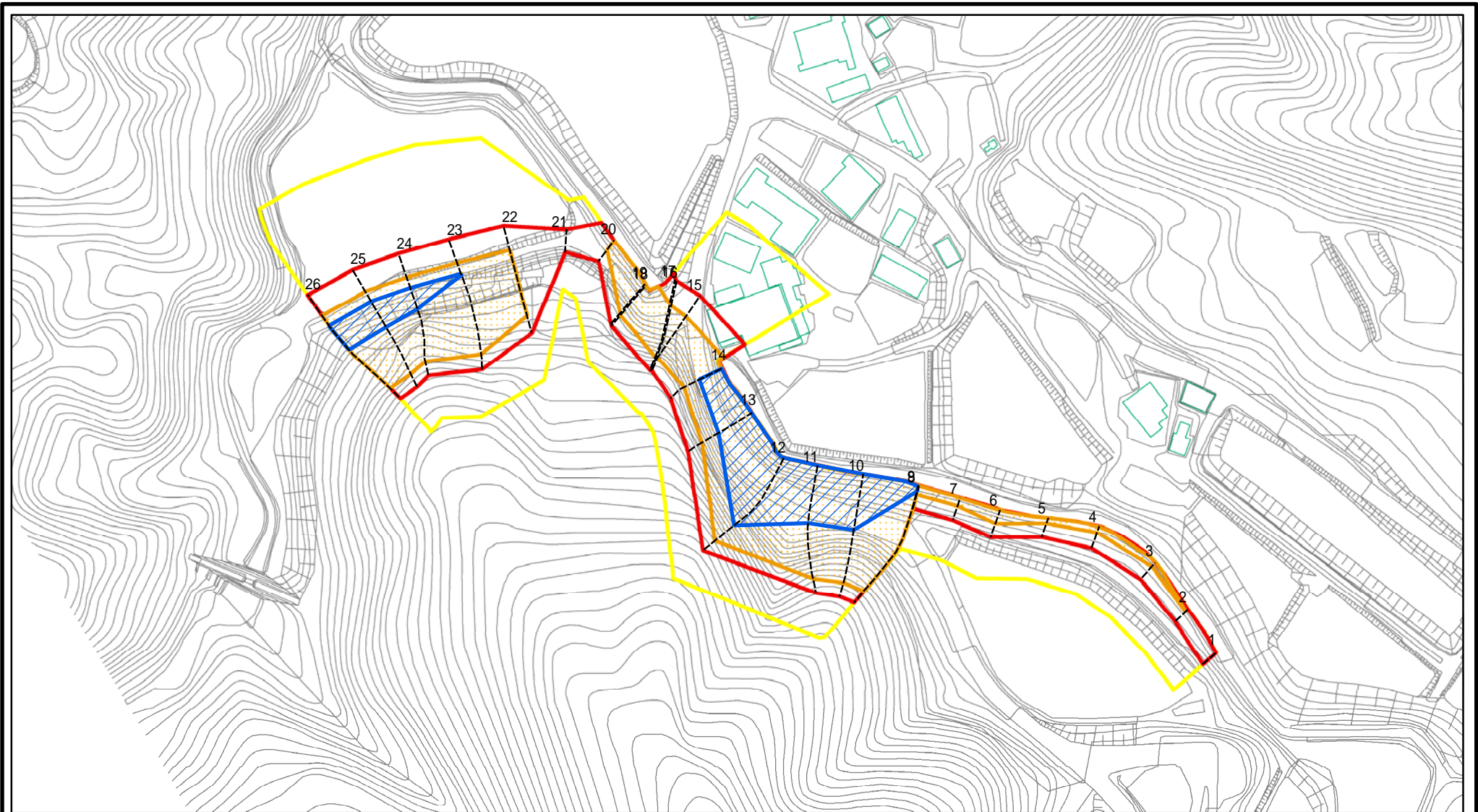
土砂災害防止法施行令第二条の基準に該当する区域	
土砂災害防止法施行令第三条の基準に該当する区域	
土砂等の(移動)高さが1m以下の場合、土砂等の移動による力が100kN/mを超える区域	
土砂等の堆積の高さが3mを超える区域	
それ以外の区域	

±
縮尺
1:2,500

自然現象の種類
急傾斜地の崩壊
告示番号
告示年月日

箇所番号	2276
箇所名	上砂子谷(4)
所在地	富山県南砺市(旧福光町)砂子谷

土砂災害警戒区域等の指定の公示に係る図書(その2 - 1)



図中の数字は横断測線番号を示す

様式 - 2 - 1 (急)

土砂災害警戒区域・土砂災害特別警戒区域
区域図(その2)

土砂災害防止法施行令第二条の基準に該当する区域
土砂災害防止法
施行令第三条の
基準に該当する
区域

土石等の(移動)高さが1m以下の場合、
土石等の移動による力が100kN/mを超える区域
土石等の堆積の高さが3mを超える区域
それ以外の区域

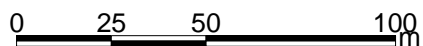
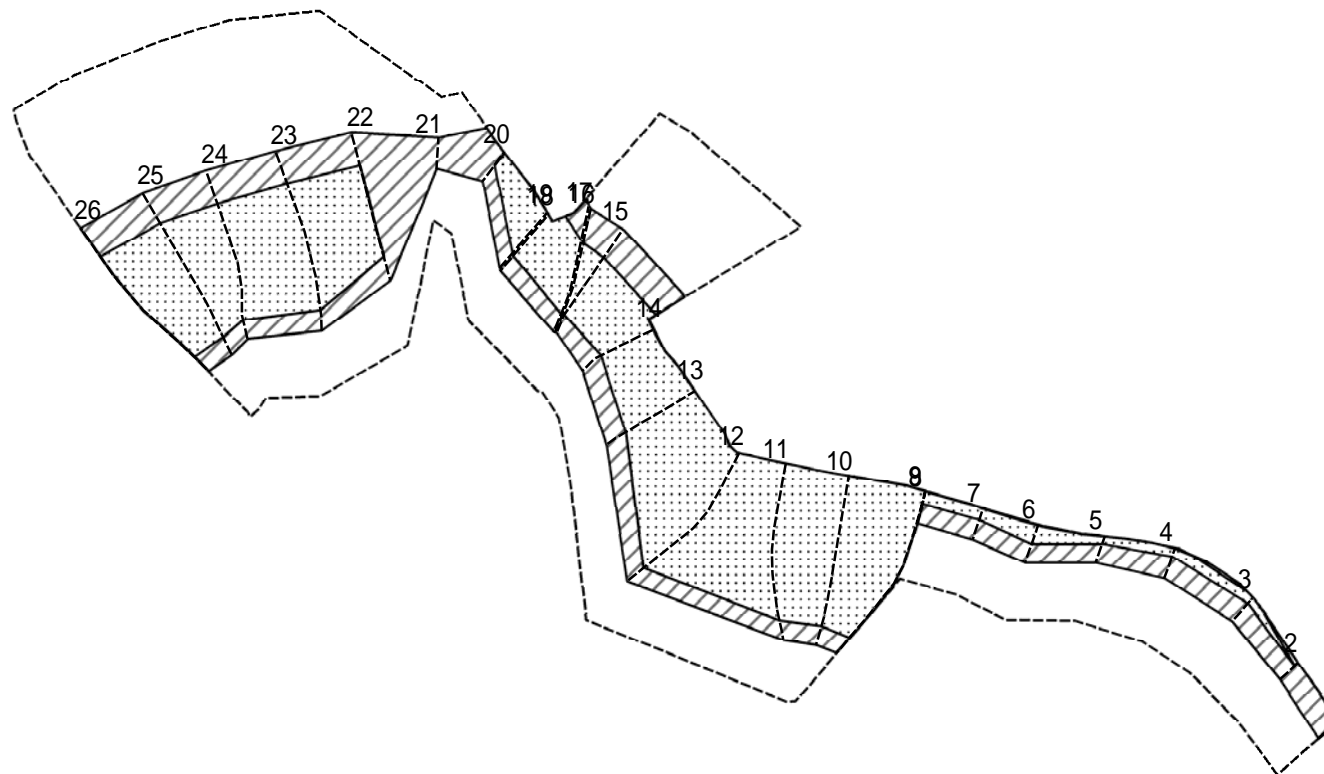
土
縮尺
1:2,000

自然現象
の種類
告示番号
告示年月日

急傾斜地の崩壊

箇所番号	2276_1
箇所名	上砂子谷(4)
所在地	富山県南砺市(旧福光町)砂子谷

土砂災害警戒区域等の指定の公示に係る図書(その2 - 2)



図中の数字は横断測線番号を示す

様式 - 2 - 2 (急)
 土砂災害特別警戒区域の区域区分図
 (急傾斜地の崩壊に伴う土石等の移動により
 建築物の地上部に作用すると想定される力)

土砂災害防止法施行令第二条の基準に該当する区域					
土砂災害防止法 施行令第三条の 基準に該当する 区域	<table border="1"> <tr> <td>土石等の(移動)高さが1m以下の場合、 土石等の移動による力が100kN/mを超える区域</td> <td></td> </tr> <tr> <td>それ以外の区域</td> <td></td> </tr> </table>	土石等の(移動)高さが1m以下の場合、 土石等の移動による力が100kN/mを超える区域		それ以外の区域	
土石等の(移動)高さが1m以下の場合、 土石等の移動による力が100kN/mを超える区域					
それ以外の区域					

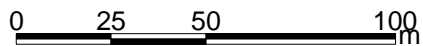
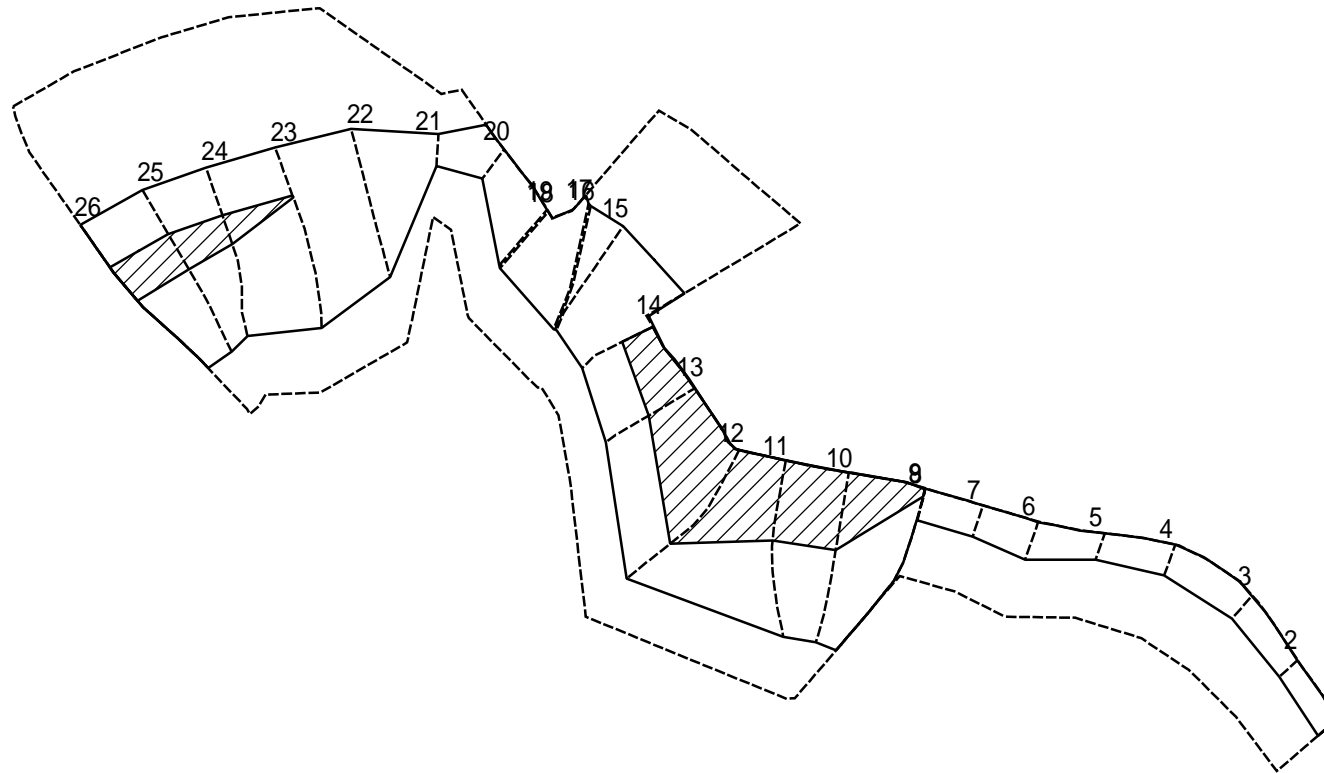
土
縮尺
1:2,000

自然現象
の種類
告示番号
告示年月日

急傾斜地の崩壊

箇所番号	2276_1
箇所名	上砂子谷(4)
所在地	富山県南砺市(旧福光町)砂子谷

土砂災害警戒区域等の指定の公示に係る図書(その2 - 3)



図中の数字は横断測線番号を示す

様式 - 2 - 3 (急)
 土砂災害特別警戒区域の区域区分図
 (急傾斜地の崩壊に伴う土石等の堆積により
 建築物の地上部に作用すると想定される力)

土砂災害防止法施行令第二条の基準に該当する区域



土砂災害防止法
 施行令第三条の
 基準に該当する
 区域



土
 縮尺
 1:2,000

自然現象
 の種類
 告示番号
 告示年月日

急傾斜地の崩壊
 告示番号
 告示年月日

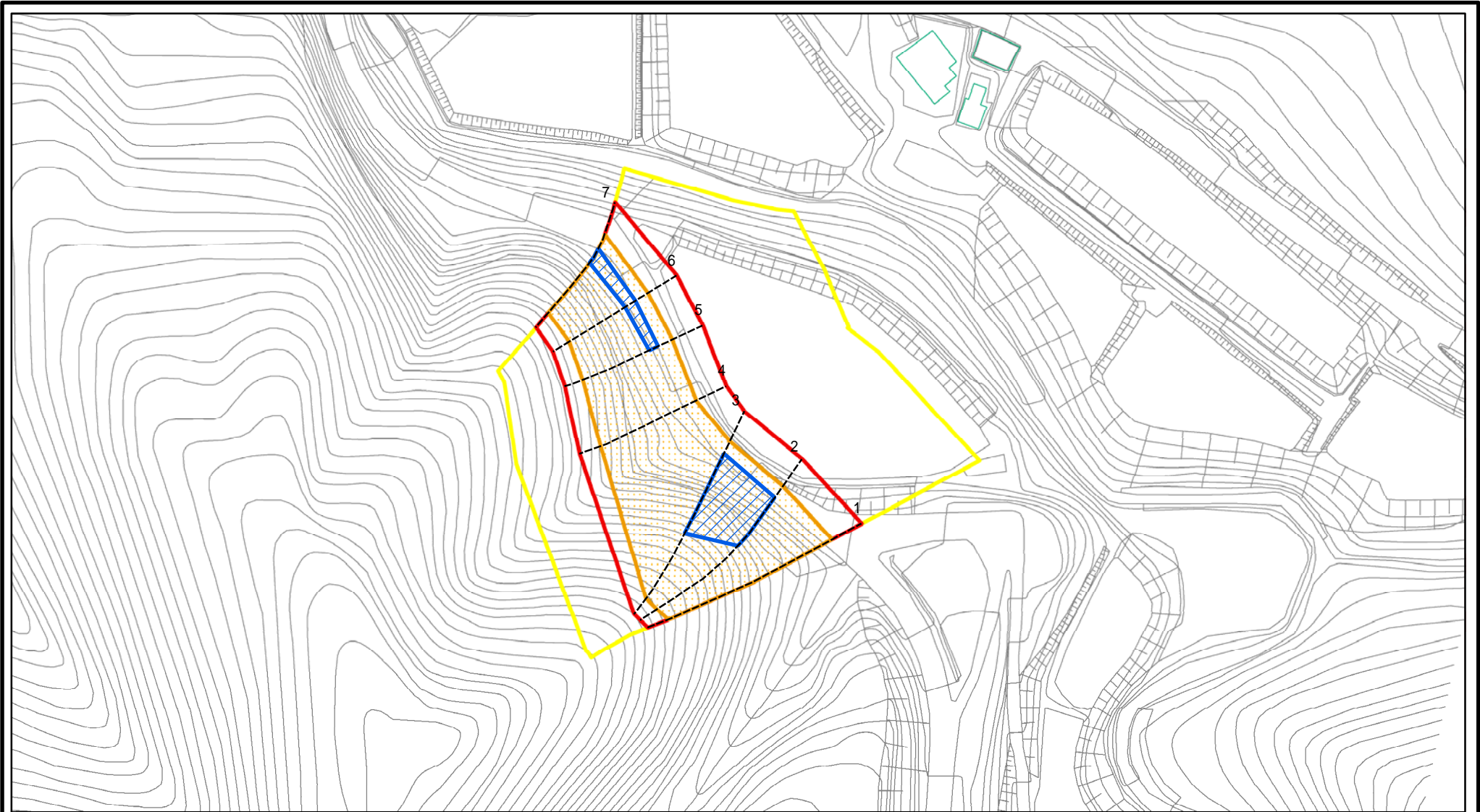
箇所番号	2276_1
箇所名	上砂子谷(4)
所在地	富山県南砺市(旧福光町)砂子谷

土砂災害警戒区域等の指定の公示に係る図書(その3)

横断測線の区間	土石等の移動により建築物の地上部に作用すると想定される力				土石等の堆積により建築物の地上部に作用すると想定される力				横断測線の区間	土石等の移動により建築物の地上部に作用すると想定される力				土石等の堆積により建築物の地上部に作用すると想定される力			
	土石等の(移動)高さが1m以下の場合、土石等の移動による力が100kN/m ² を超える区域		それ以外の区域		土石等の堆積の高さが3mを超える区域		それ以外の区域			土石等の(移動)高さが1m以下の場合、土石等の移動による力が100kN/m ² を超える区域		それ以外の区域		土石等の堆積の高さが3mを超える区域		それ以外の区域	
	力の大きさのうち最大のもの(kN/m ²)	土石等の高さ(m)	力の大きさのうち最大のもの(kN/m ²)	土石等の高さ(m)	力の大きさのうち最大のもの(kN/m ²)	土石等の高さ(m)	力の大きさのうち最大のもの(kN/m ²)	土石等の高さ(m)		力の大きさのうち最大のもの(kN/m ²)	土石等の高さ(m)	力の大きさのうち最大のもの(kN/m ²)	土石等の高さ(m)	力の大きさのうち最大のもの(kN/m ²)	土石等の高さ(m)	力の大きさのうち最大のもの(kN/m ²)	土石等の高さ(m)
1 ~ 2	-	-	100.00	1.00	-	-	13.90	2.60									
2 ~ 3	107.85	1.00	100.00	1.00	-	-	10.98	2.05									
3 ~ 4	109.97	1.00	100.00	1.00	-	-	10.99	2.05									
4 ~ 5	111.27	1.00	100.00	1.00	-	-	11.97	2.24									
5 ~ 6	126.80	1.00	100.00	1.00	-	-	12.30	2.30									
6 ~ 7	126.80	1.00	100.00	1.00	-	-	12.94	2.42									
7 ~ 8	118.52	1.00	100.00	1.00	-	-	12.94	2.42									
8 ~ 9	172.01	1.00	100.00	1.00	-	-	16.05	3.00									
9 ~ 10	174.98	1.00	100.00	1.00	19.86	3.71	16.05	3.00									
10 ~ 11	174.98	1.00	100.00	1.00	19.86	3.71	16.05	3.00									
11 ~ 12	174.20	1.00	100.00	1.00	24.30	4.54	16.05	3.00									
12 ~ 13	173.74	1.00	100.00	1.00	24.30	4.54	16.05	3.00									
13 ~ 14	158.60	1.00	100.00	1.00	20.13	3.76	16.05	3.00									
14 ~ 15	152.94	1.00	100.00	1.00	-	-	16.05	3.00									
15 ~ 16	154.71	1.00	100.00	1.00	-	-	15.04	2.81									
16 ~ 17	155.25	1.00	100.00	1.00	-	-	15.04	2.81									
17 ~ 18	155.25	1.00	100.00	1.00	-	-	12.53	2.34									
18 ~ 19	152.83	1.00	100.00	1.00	-	-	14.86	2.78									
19 ~ 20	152.18	1.00	100.00	1.00	-	-	14.86	2.78									
20 ~ 21	-	-	100.00	1.00	-	-	11.99	2.24									
21 ~ 22	-	-	100.00	1.00	-	-	13.41	2.51									
22 ~ 23	163.36	1.00	100.00	1.00	-	-	16.05	3.00									
23 ~ 24	168.02	1.00	100.00	1.00	17.23	3.22	16.05	3.00									
24 ~ 25	170.22	1.00	100.00	1.00	17.30	3.23	16.05	3.00									
25 ~ 26	170.22	1.00	100.00	1.00	17.30	3.23	16.05	3.00									

様式 - 3(急) 建築物の構造の規制に必要な衝撃に関する事項	自然現象の種類	急傾斜地の崩壊	箇所番号	上砂子谷(4)
	告示番号		箇所名	2276_1
	告示年月日		所在地	富山県南砺市(旧福光町)砂子谷

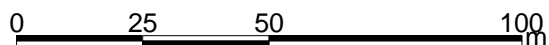
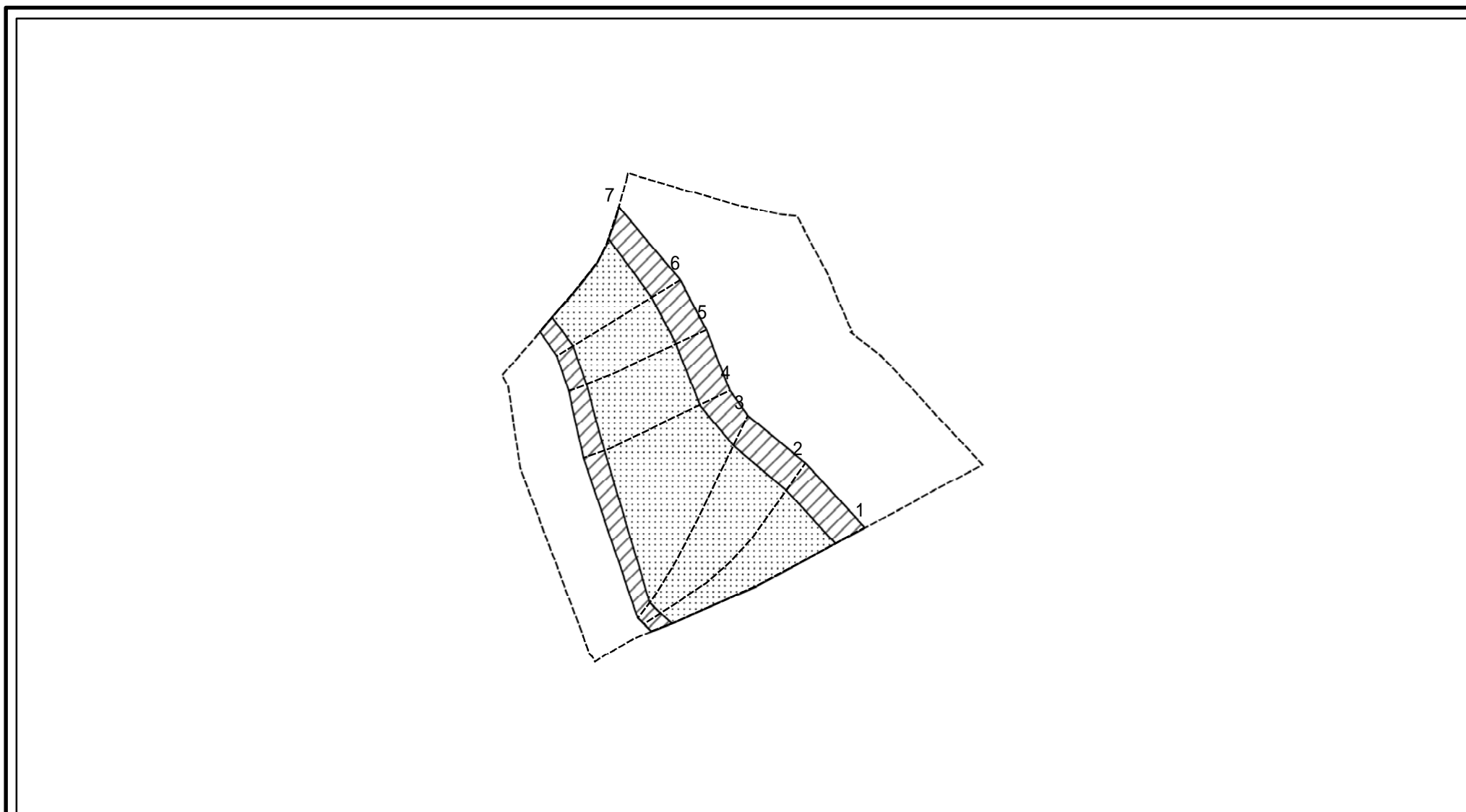
土砂災害警戒区域等の指定の公示に係る図書(その2 - 1)



図中の数字は横断測線番号を示す

様式 - 2 - 1 (急) 土砂災害警戒区域・土砂災害特別警戒区域 区域図(その2)	土砂災害防止法施行令第二条の基準に該当する区域		土 縮尺 1:1,500	自然現象の種類	急傾斜地の崩壊	箇所番号	2276_2
	土砂災害防止法施行令第三条の基準に該当する区域			告示番号		箇所名	上砂子谷(4)
	それ以外の区域			告示年月日		所在地	富山県南砺市(旧福光町)砂子谷

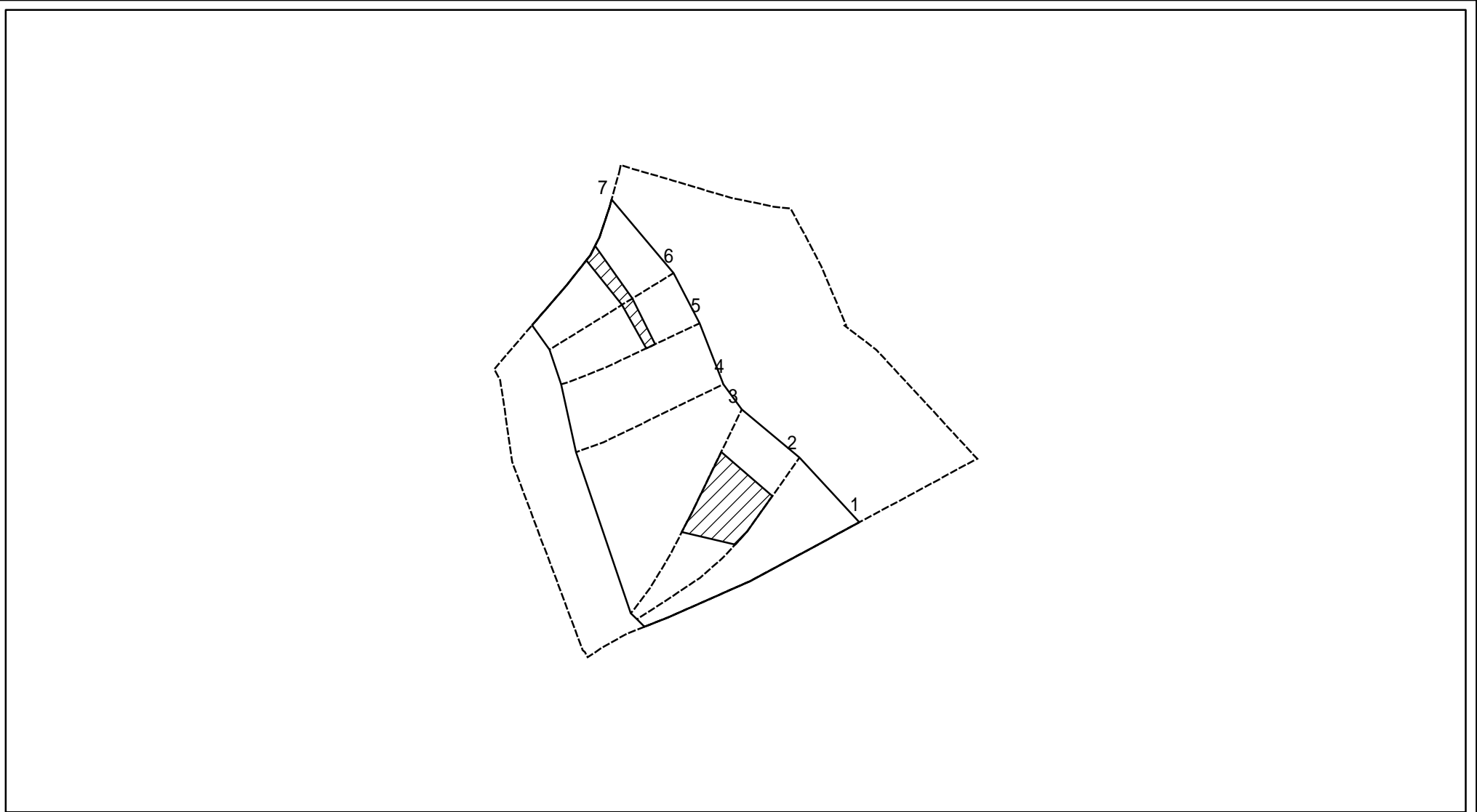
土砂災害警戒区域等の指定の公示に係る図書(その2 - 2)



図中の数字は横断測線番号を示す

様式 - 2 - 2 (急) 土砂災害特別警戒区域の区域区分図 (急傾斜地の崩壊に伴う土石等の移動により 建築物の地上部に作用すると想定される力)	土砂災害防止法施行令第二条の基準に該当する区域			土 縮尺 1:1,500	自然現象の種類	急傾斜地の崩壊	箇所番号	2276_2
	土砂災害防止法 施行令第三条の 基準に該当する 区域	土石等の(移動)高さが1m以下の場合、 土石等の移動による力が100kN/mを超える区域			告示番号		箇所名	上砂子谷(4)
		それ以外の区域			告示年月日		所在地	富山県南砺市(旧福光町)砂子谷

土砂災害警戒区域等の指定の公示に係る図書(その2 - 3)



0 25 50 100 m

図中の数字は横断測線番号を示す

様式 - 2 - 3 (急)
 土砂災害特別警戒区域の区域区分図
 (急傾斜地の崩壊に伴う土石等の堆積により
 建築物の地上部に作用すると想定される力)

土砂災害防止法施行令第二条の基準に該当する区域	
土砂災害防止法施行令第三条の基準に該当する区域	
それ以外の区域	

土
 縮尺
 1:1,500

自然現象の種類	急傾斜地の崩壊	箇所番号	2276_2
告示番号		箇所名	上砂子谷(4)
告示年月日		所在地	富山県南砺市(旧福光町)砂子谷

