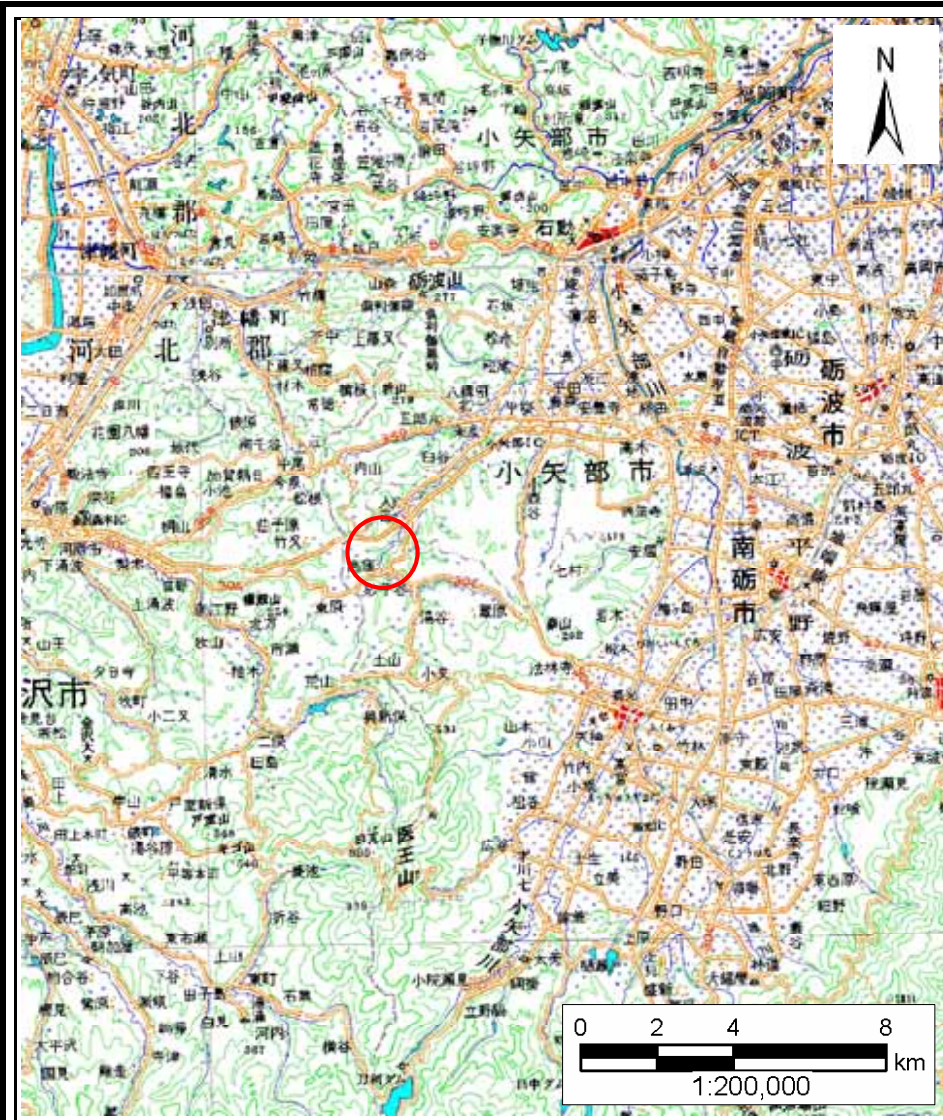
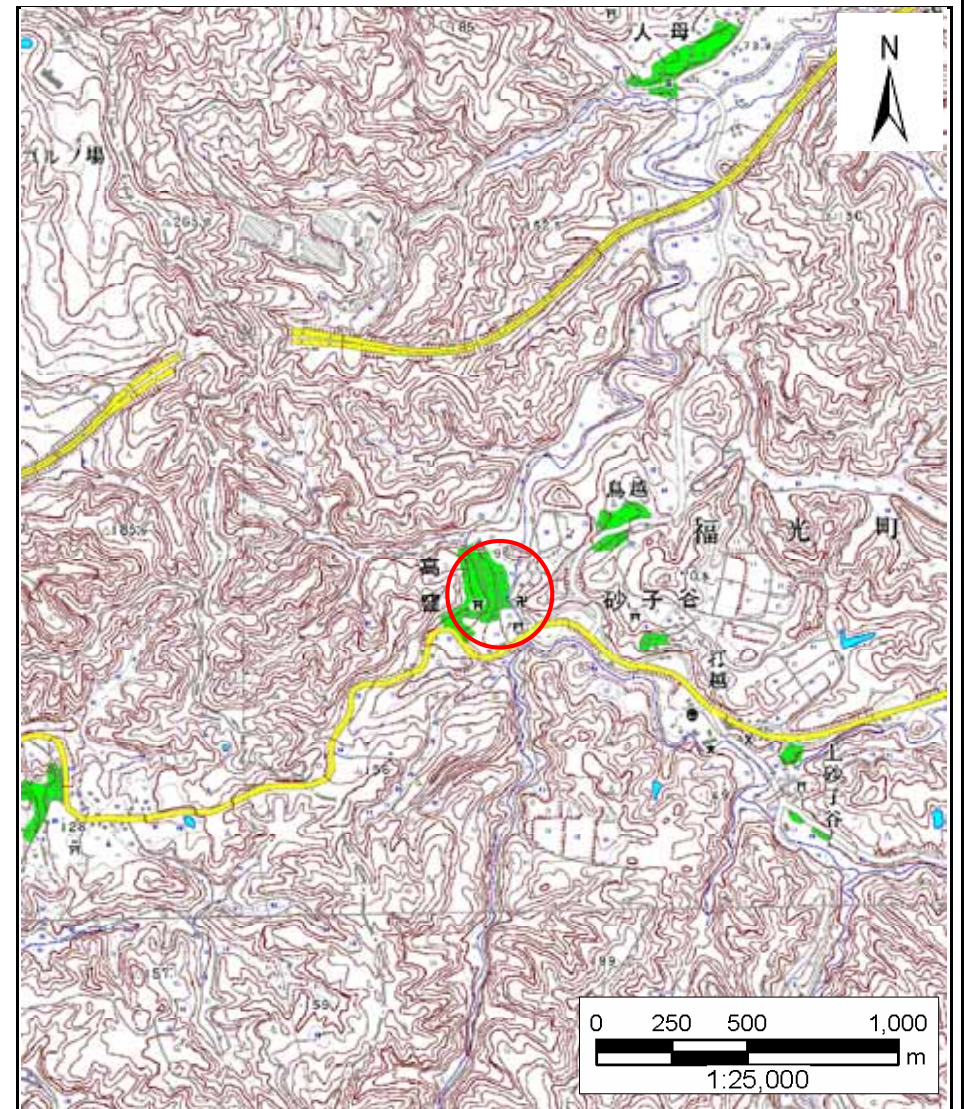


# 土砂災害警戒区域等の指定の公示に係る図書(その1)



(1/200,000)



(1/25,000)

様式 - 1(急)  
土砂災害警戒区域・土砂災害特別警戒区域  
位置図

自然現象の種類

急傾斜地の崩壊

箇所番号

2296

箇所名

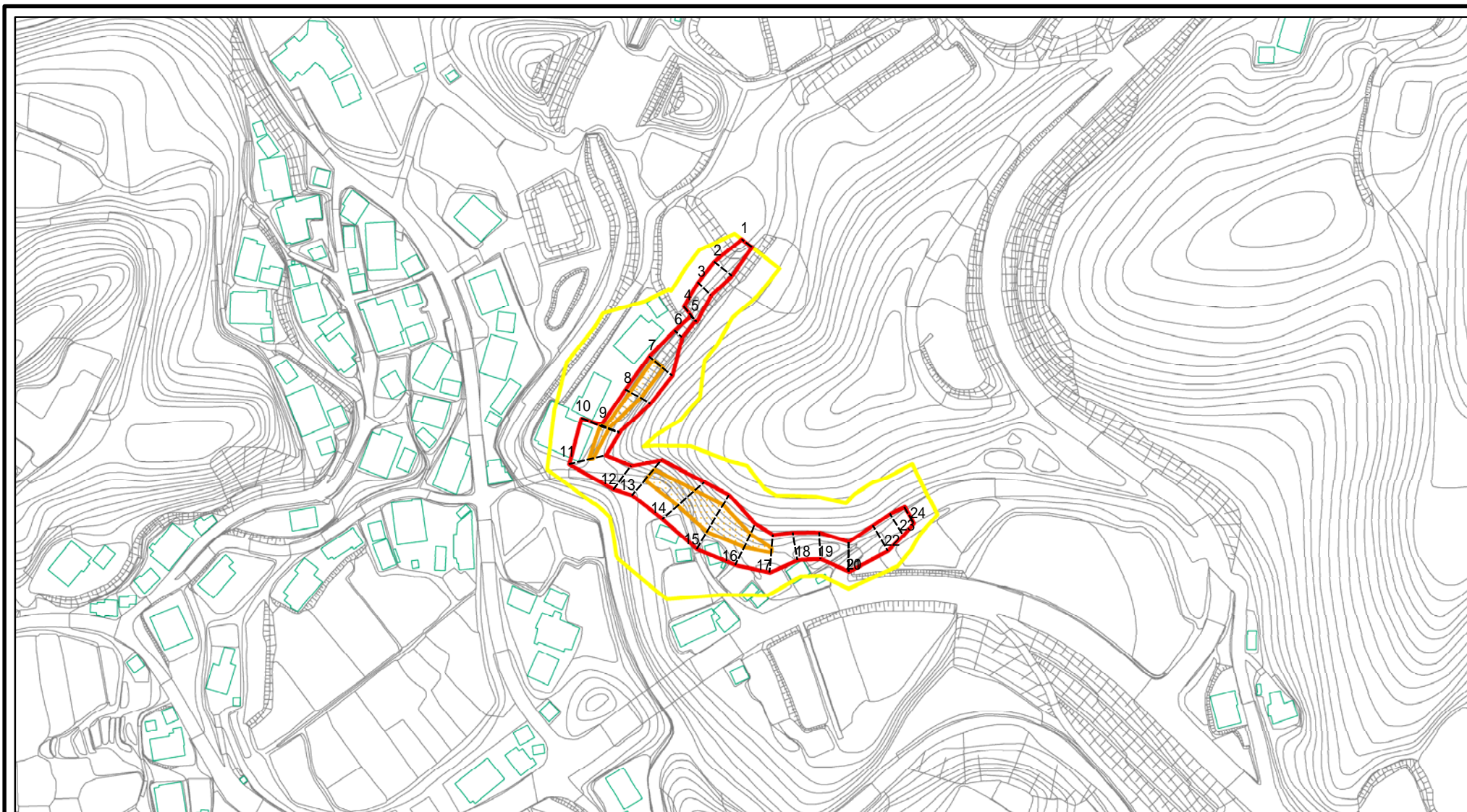
砂子谷

所在地

富山県南砺市(旧福光町)砂子谷

この地図は、国土地理院の承認を得て、同院発行の20万分の1・2万5千分の1の地形図を複製したものである。(認証番号 平19総複 第848号)

# 土砂災害警戒区域等の指定の公示に係る図書(その2)



0 25 50 100  
m

図中の数字は横断測線番号を示す

様式 - 2(急)

土砂災害警戒区域・土砂災害特別警戒区域  
区域図(その1)

土砂災害防止法施行令第二条の基準に該当する区域

土砂災害防止法  
施行令第三条の  
基準に該当する  
区域

土石等の(移動)高さが1m以下の場合  
土石等の移動による力が100kN/mを超える区域  
土石等の堆積の高さが3mを超える区域  
それ以外の区域



土

縮尺

1:2,500

自然現象  
の種類

告示番号

告示年月日

急傾斜地の崩壊

箇所番号

箇所名

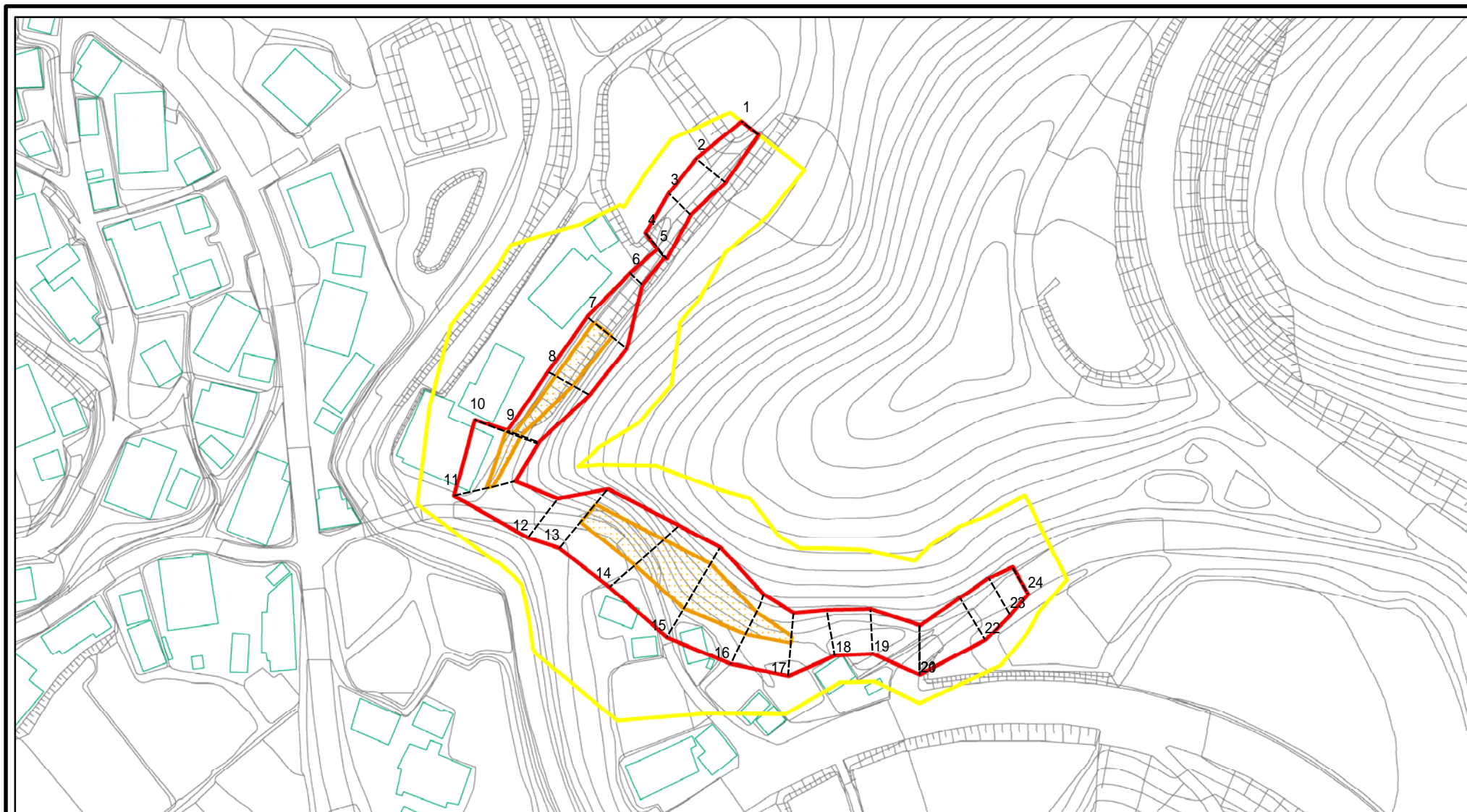
所在地

2296

砂子谷

富山県南砺市(旧福光町)砂子谷

# 土砂災害警戒区域等の指定の公示に係る図書(その2 - 1)



0 25 50 100 m

図中の数字は横断測線番号を示す

様式 - 2 - 1 (急)

土砂災害警戒区域・土砂災害特別警戒区域  
区域図(その2)

土砂災害防止法施行令第二条の基準に該当する区域  
土砂災害防止法  
施行令第三条の  
基準に該当する  
区域  
土石等の(移動)高さが1m以下の場合、  
土石等の移動による力が100kN/m<sup>2</sup>を超える区域  
土石等の堆積の高さが3mを超える区域  
それ以外の区域

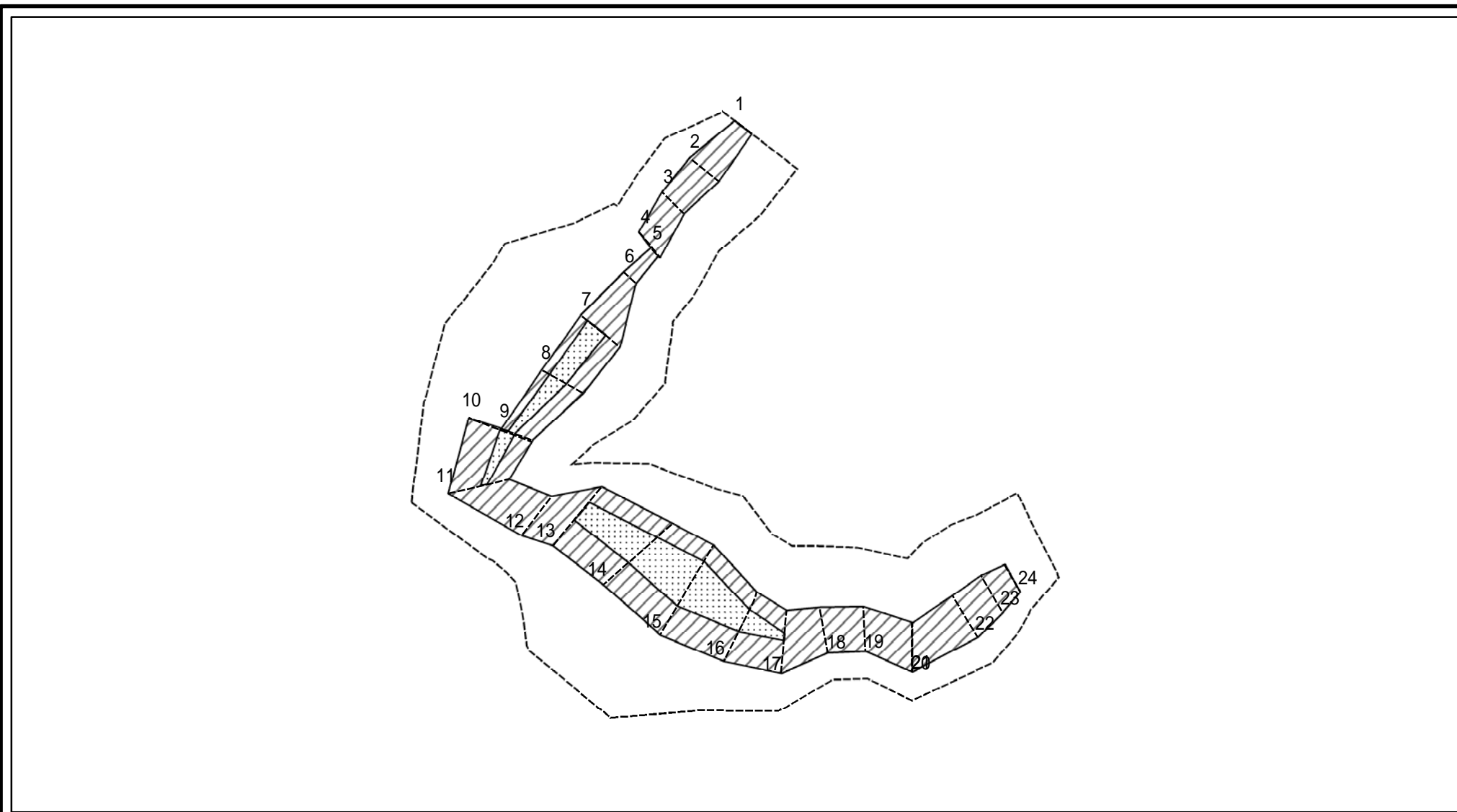
土  
縮尺  
1:1,500

自然現象  
の種類  
急傾斜地の崩壊  
告示番号  
告示年月日

箇所番号  
箇所名  
所在地

2296  
砂子谷  
富山県南砺市(旧福光町)砂子谷

# 土砂災害警戒区域等の指定の公示に係る図書(その2 - 2)



0 25 50 100 m

図中の数字は横断測線番号を示す

様式 - 2 - 2 (急)  
 土砂災害特別警戒区域の区域区分図  
 (急傾斜地の崩壊に伴う土石等の移動により  
 建築物の地上部に作用すると想定される力)

土砂災害防止法施行令第二条の基準に該当する区域	
土砂災害防止法 施行令第三条の 基準に該当する 区域	
それ以外の区域	

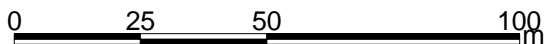
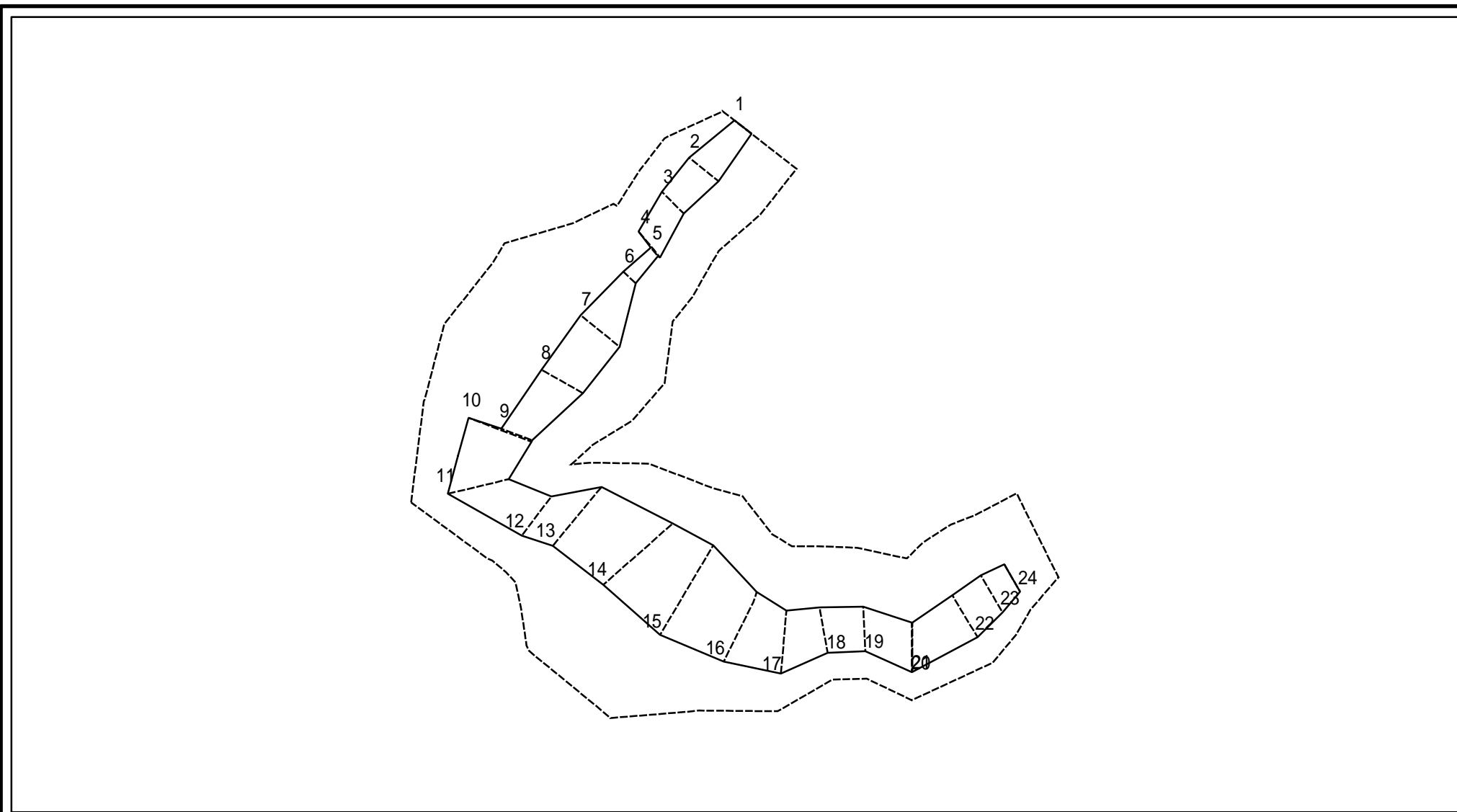
土
縮尺
1:1,500

自然現象 の種類
告示番号
告示年月日

急傾斜地の崩壊
箇所番号
箇所名
所在地

箇所番号	2296
箇所名	砂子谷
所在地	富山県南砺市(旧福光町)砂子谷

# 土砂災害警戒区域等の指定の公示に係る図書(その2 - 3)



図中の数字は横断測線番号を示す

様式 - 2 - 3 (急)  
 土砂災害特別警戒区域の区域区分図  
 (急傾斜地の崩壊に伴う土石等の堆積により  
 建築物の地上部に作用すると想定される力)

土砂災害防止法施行令第二条の基準に該当する区域	
土砂災害防止法施行令第三条の基準に該当する区域	
それ以外の区域	

+	縮尺
1:1,500	

自然現象の種類	急傾斜地の崩壊	箇所番号	2296
告示番号		箇所名	砂子谷
告示年月日		所在地	富山県南砺市(旧福光町)砂子谷

### 土砂災害警戒区域等の指定の公示に係る図書(その3)

横断測線の区間	土石等の移動により建築物の地上部に作用すると想定される力				土石等の堆積により建築物の地上部に作用すると想定される力				横断測線の区間	土石等の移動により建築物の地上部に作用すると想定される力				土石等の堆積により建築物の地上部に作用すると想定される力			
	土石等の(移動)高さが1m以下の場合、土石等の移動による力が100kN/m <sup>2</sup> を超える区域		それ以外の区域		土石等の堆積の高さが3mを超える区域		それ以外の区域			土石等の(移動)高さが1m以下の場合、土石等の移動による力が100kN/m <sup>2</sup> を超える区域		それ以外の区域		土石等の堆積の高さが3mを超える区域		それ以外の区域	
	力の大きさのうち最大のもの(kN/m <sup>2</sup> )	土石等の高さ(m)	力の大きさのうち最大のもの(kN/m <sup>2</sup> )	土石等の高さ(m)	力の大きさのうち最大のもの(kN/m <sup>2</sup> )	土石等の高さ(m)	力の大きさのうち最大のもの(kN/m <sup>2</sup> )	土石等の高さ(m)		力の大きさのうち最大のもの(kN/m <sup>2</sup> )	土石等の高さ(m)	力の大きさのうち最大のもの(kN/m <sup>2</sup> )	土石等の高さ(m)	力の大きさのうち最大のもの(kN/m <sup>2</sup> )	土石等の高さ(m)	力の大きさのうち最大のもの(kN/m <sup>2</sup> )	土石等の高さ(m)
1 ~ 2	-	-	79.72	1.00	-	-	10.64	1.99									
2 ~ 3	-	-	79.72	1.00	-	-	11.25	2.10									
3 ~ 4	-	-	71.41	1.00	-	-	11.25	2.10									
4 ~ 5	-	-	75.16	1.00	-	-	11.23	2.10									
5 ~ 6	-	-	83.46	1.00	-	-	10.66	1.99									
6 ~ 7	-	-	100.00	1.00	-	-	12.82	2.40									
7 ~ 8	129.81	1.00	100.00	1.00	-	-	13.21	2.47									
8 ~ 9	126.77	1.00	100.00	1.00	-	-	13.21	2.47									
9 ~ 10	115.49	1.00	100.00	1.00	-	-	12.12	2.27									
10 ~ 11	115.49	1.00	100.00	1.00	-	-	12.09	2.26									
11 ~ 12	-	-	100.00	1.00	-	-	10.32	1.93									
12 ~ 13	-	-	100.00	1.00	-	-	14.06	2.63									
13 ~ 14	135.67	1.00	100.00	1.00	-	-	14.35	2.68									
14 ~ 15	145.20	1.00	100.00	1.00	-	-	14.35	2.68									
15 ~ 16	145.20	1.00	100.00	1.00	-	-	13.34	2.49									
16 ~ 17	123.15	1.00	100.00	1.00	-	-	11.84	2.21									
17 ~ 18	-	-	100.00	1.00	-	-	10.93	2.04									
18 ~ 19	-	-	92.58	1.00	-	-	9.40	1.76									
19 ~ 20	-	-	93.74	1.00	-	-	9.40	1.76									
20 ~ 21	-	-	93.74	1.00	-	-	8.60	1.61									
21 ~ 22	-	-	95.80	1.00	-	-	9.20	1.72									
22 ~ 23	-	-	95.80	1.00	-	-	9.45	1.77									
23 ~ 24	-	-	89.21	1.00	-	-	9.77	1.83									
24 ~ 25	-	-	75.36	1.00	-	-	9.77	1.83									

様式 - 3(急) 建築物の構造の規制に必要な衝撃に関する事項	自然現象の種類	急傾斜地の崩壊	箇所番号	2296
	告示番号		箇所名	砂子谷
	告示年月日		所在地	富山県南砺市(旧福光町)砂子谷