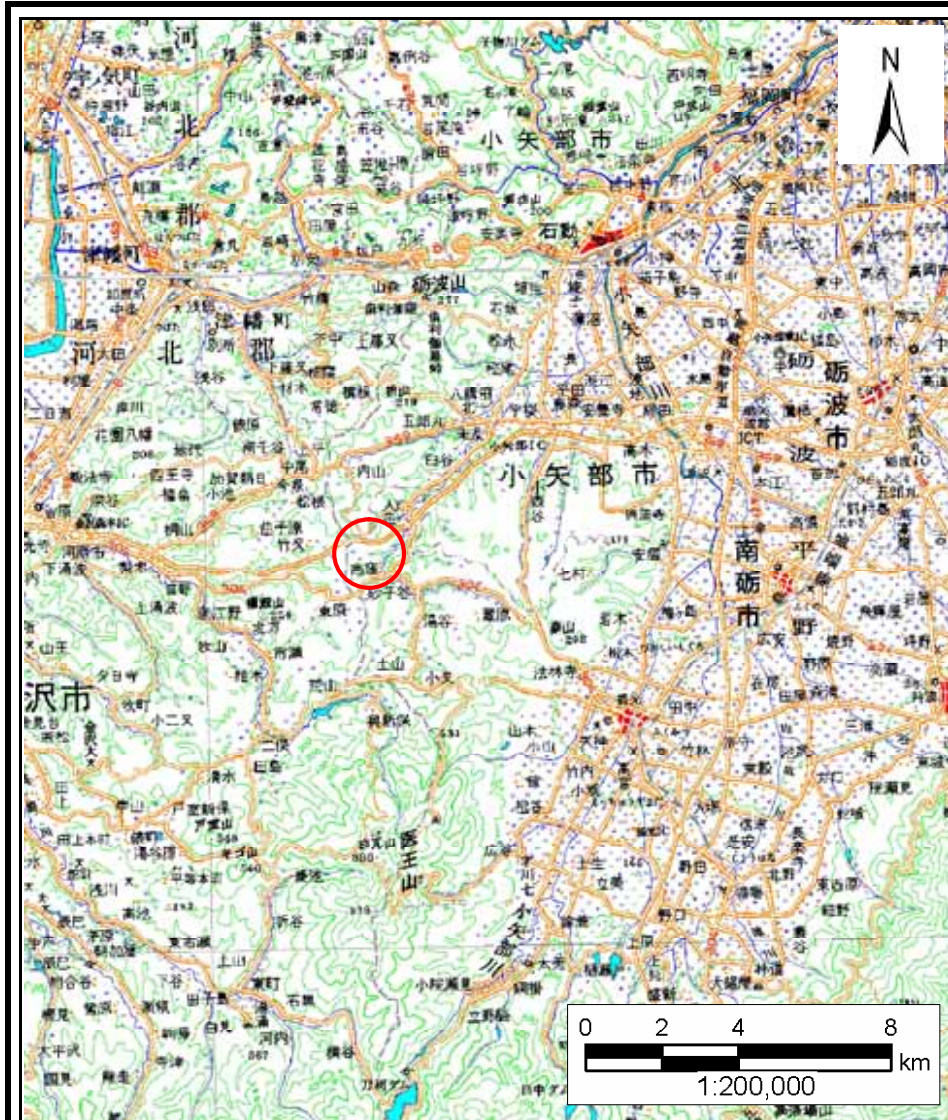
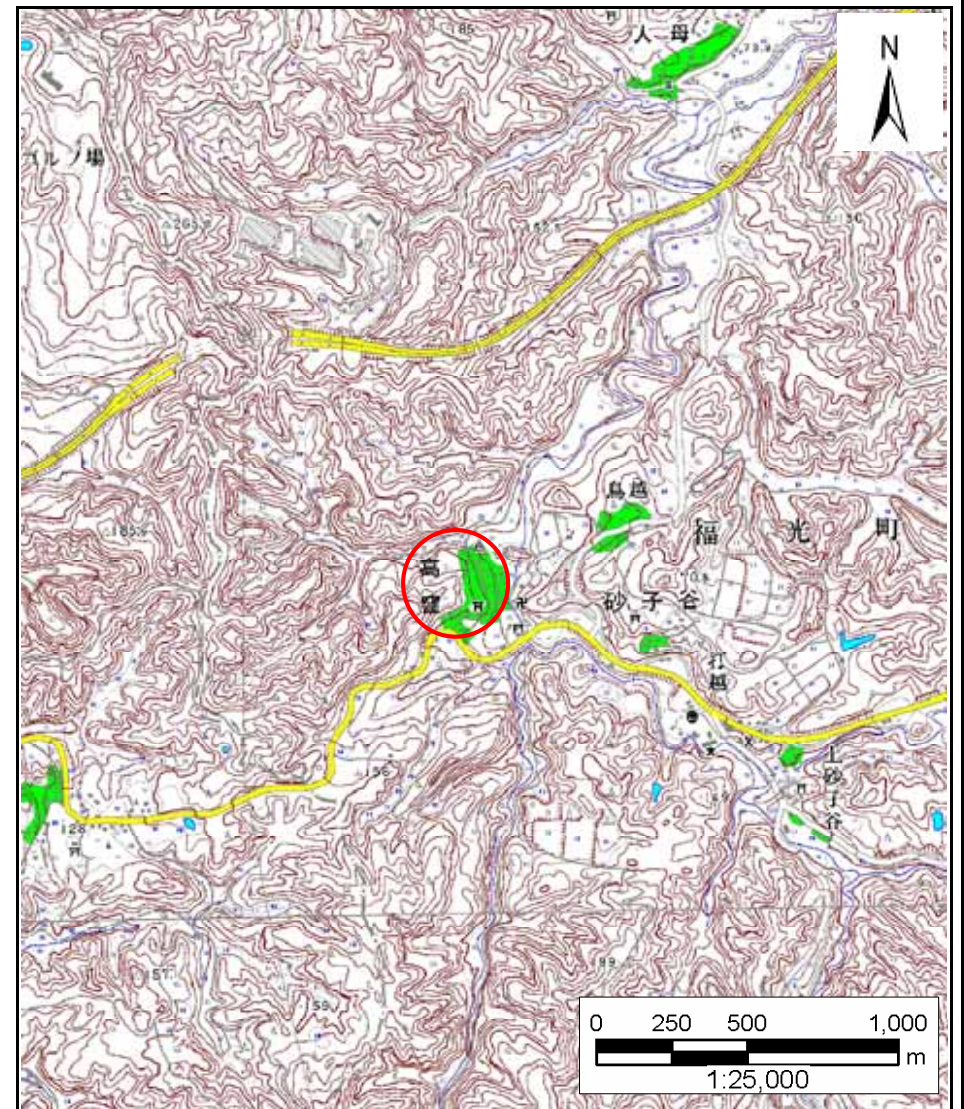


# 土砂災害警戒区域等の指定の公示に係る図書(その1)



(1/200,000)



(1/25,000)

様式 - 1(急)  
土砂災害警戒区域・土砂災害特別警戒区域  
位置図

自然現象の種類

急傾斜地の崩壊

箇所番号

2298

箇所名

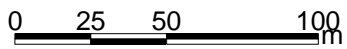
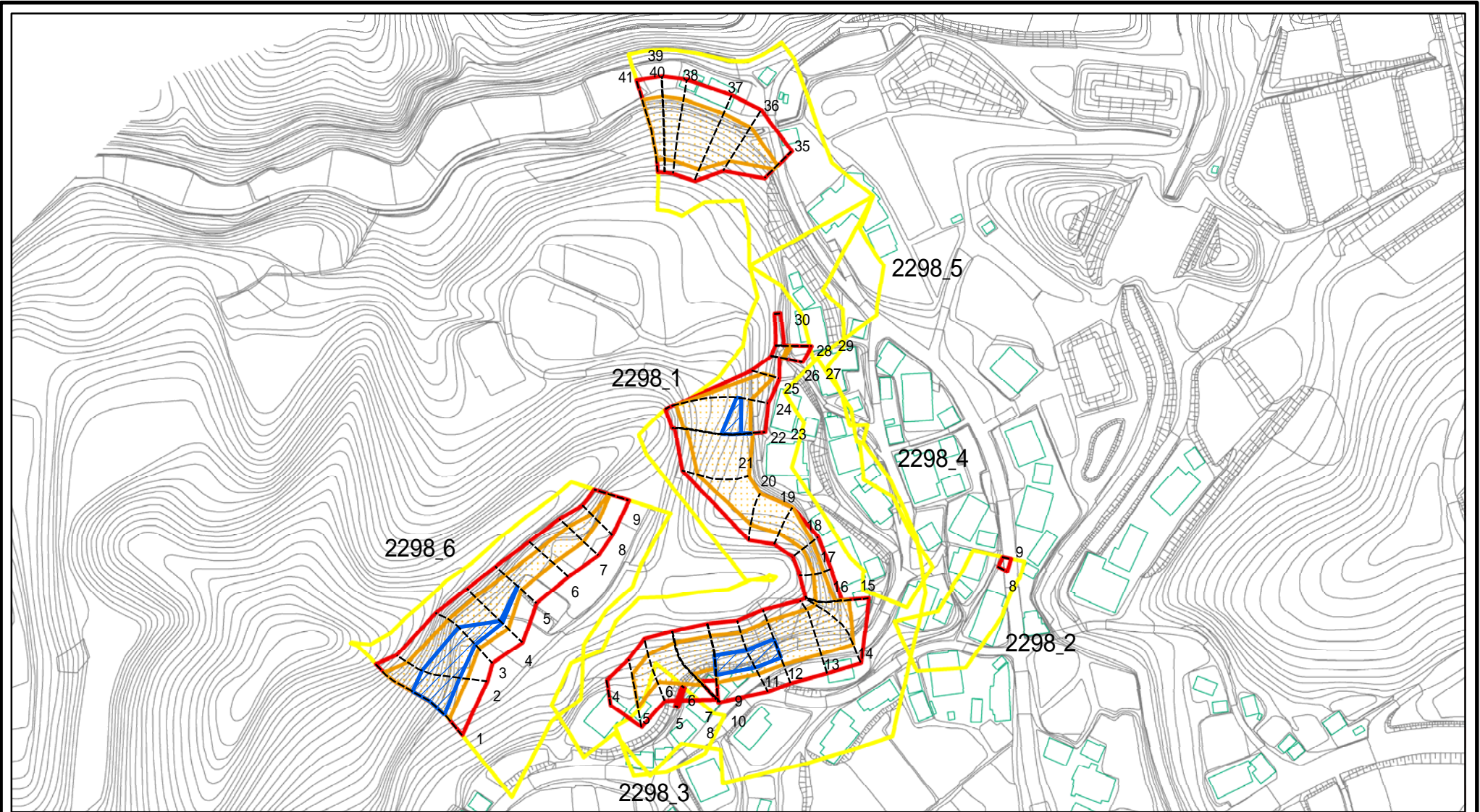
高窪(1)

所在地

富山県南砺市(旧福光町)高窪

この地図は、国土地理院の承認を得て、同院発行の20万分の1・2万5千分の1の地形図を複製したものである。(認証番号 平19総複 第848号)

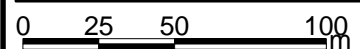
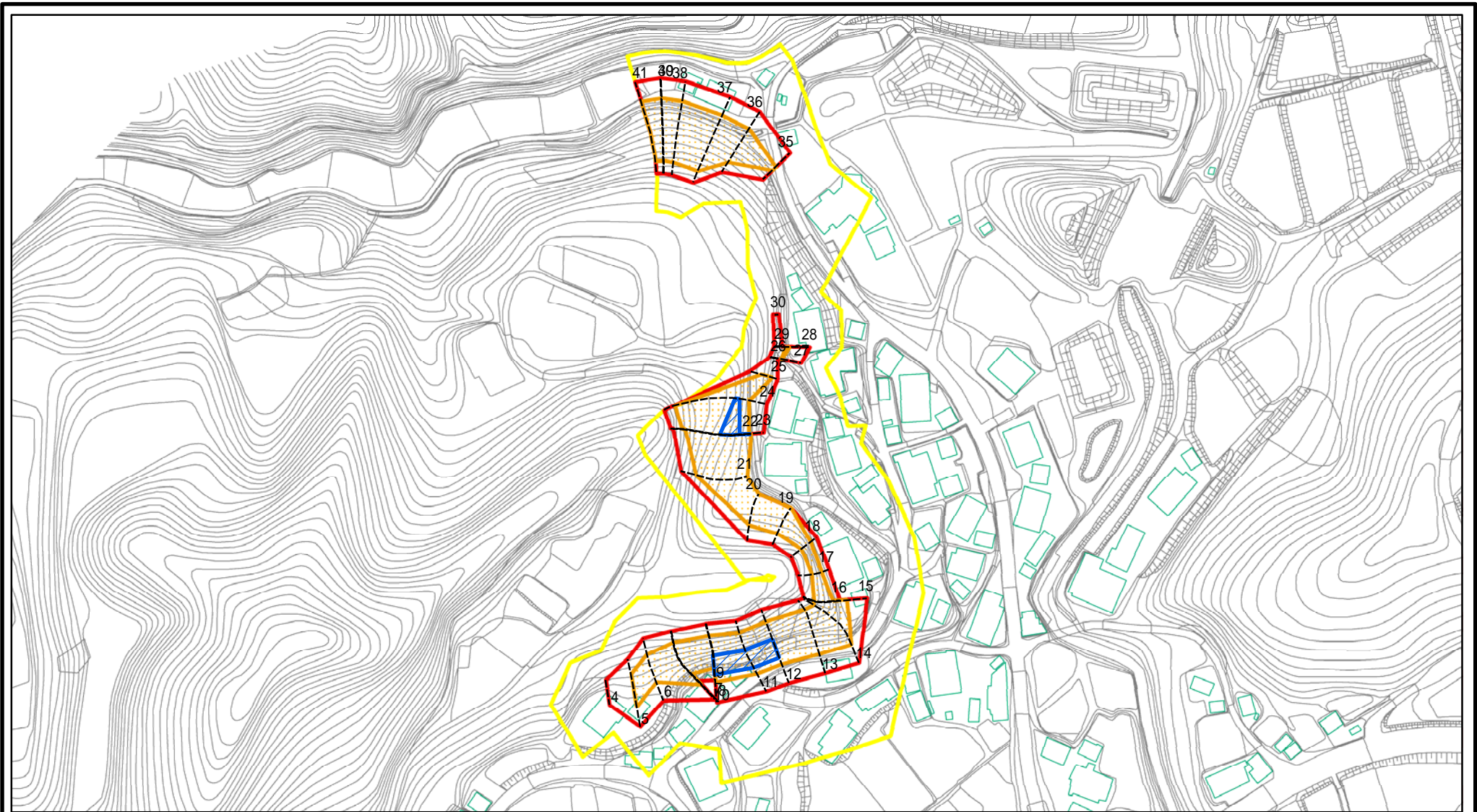
# 土砂災害警戒区域等の指定の公示に係る図書(その2)



図中の数字は横断測線番号を示す

様式 - 2(急) 土砂災害警戒区域・土砂災害特別警戒区域 区域図(その1)	土砂災害防止法施行令第二条の基準に該当する区域		土 縮尺 1:2,500	自然現象の種類	急傾斜地の崩壊	箇所番号	2298
	土砂災害防止法施行令第三条の基準に該当する区域			告示番号		箇所名	高窪(1)
	それ以外の区域			告示年月日		所在地	富山県南砺市(旧福光町)高窪

# 土砂災害警戒区域等の指定の公示に係る図書(その2 - 1)



図中の数字は横断測線番号を示す

様式 - 2 - 1(急) 土砂災害警戒区域・土砂災害特別警戒区域 区域図(その2)	土砂災害防止法施行令第二条の基準に該当する区域		土 縮尺 1:2,500	自然現象の種類	急傾斜地の崩壊	箇所番号	2298_1
	土砂災害防止法施行令第三条の基準に該当する区域			告示番号		箇所名	高窪(1)
	それ以外の区域			告示年月日		所在地	富山県南砺市(旧福光町)高窪

# 土砂災害警戒区域等の指定の公示に係る図書(その2 - 2)



0 25 50 100  
m

図中の数字は横断測線番号を示す

様式 - 2 - 2 (急)  
土砂災害特別警戒区域の区域区分図  
(急傾斜地の崩壊に伴う土石等の移動により  
建築物の地上部に作用すると想定される力)

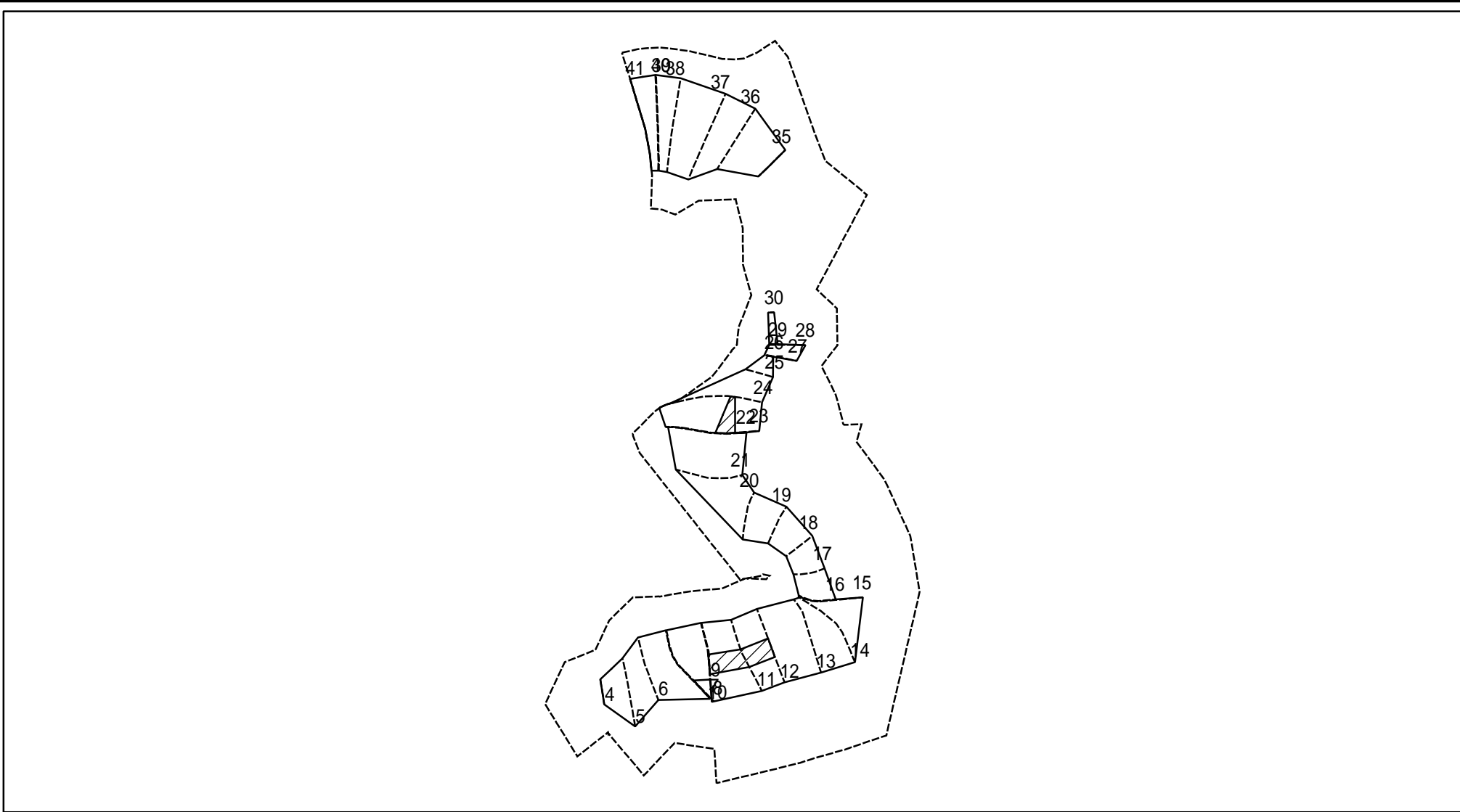
土砂災害防止法施行令第二条の基準に該当する区域		
土砂災害防止法 施行令第三条の 基準に該当する 区域	土石等の(移動)高さが1m以下の場合 土石等の移動による力が100kN/mを超える区域	
	それ以外の区域	

土  
縮尺  
1:2,500

自然現象 の種類	急傾斜地の崩壊
告示番号	
告示年月日	

箇所番号	2298_1
箇所名	高窪(1)
所在地	富山県南砺市(旧福光町)高窪

# 土砂災害警戒区域等の指定の公示に係る図書(その2 - 3)



0 25 50 100 m

図中の数字は横断測線番号を示す

様式 - 2 - 3 (急) 土砂災害特別警戒区域の区域区分図 (急傾斜地の崩壊に伴う土石等の堆積により 建築物の地上部に作用すると想定される力)	土砂災害防止法施行令第二条の基準に該当する区域			土 縮尺 1:2,500	自然現象の種類	急傾斜地の崩壊	箇所番号	2298_1
	土砂災害防止法 施行令第三条の 基準に該当する 区域	土石等の堆積の高さが3mを超える区域			告示番号		箇所名	高窪(1)
		それ以外の区域			告示年月日		所在地	富山県南砺市(旧福光町)高窪

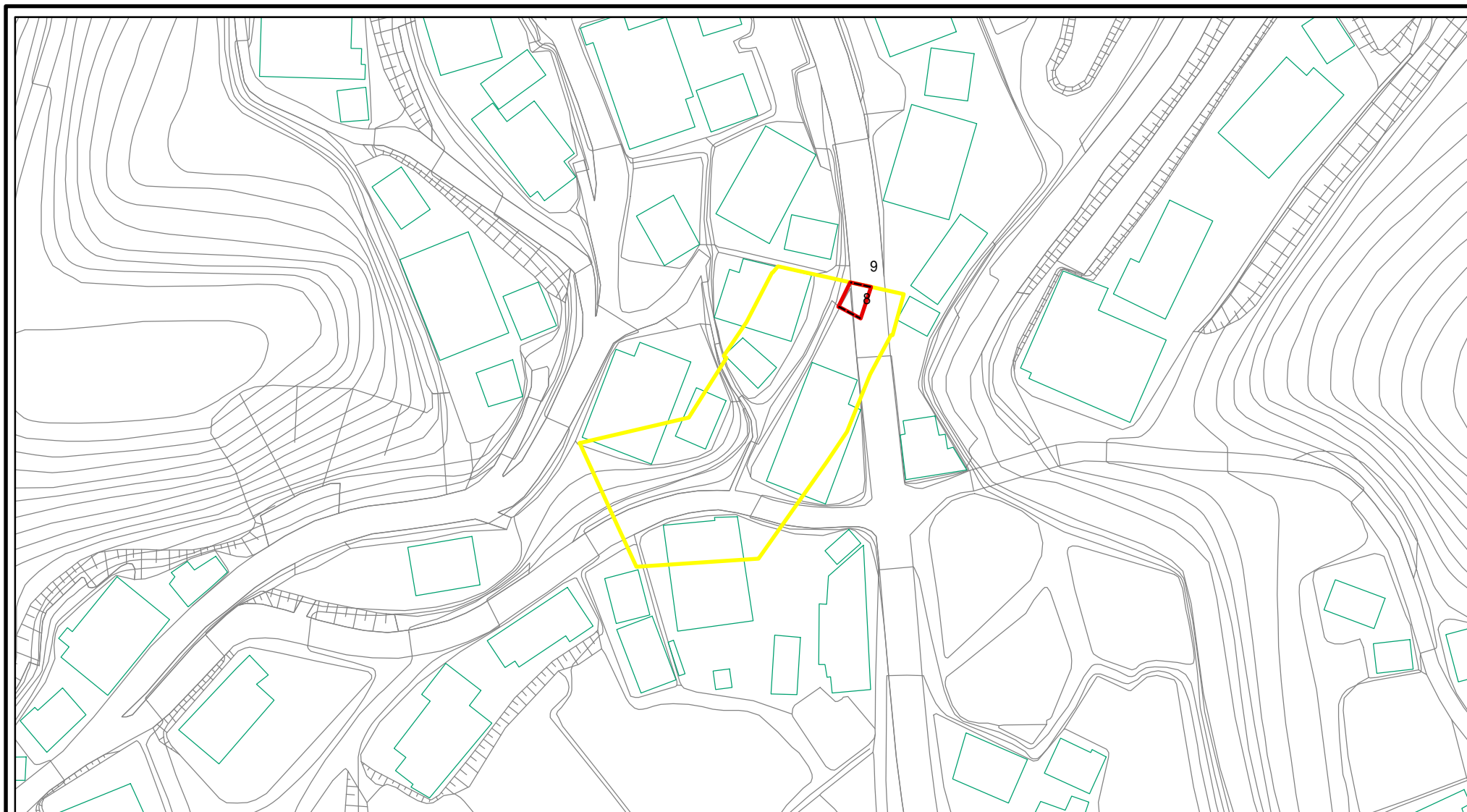
## 土砂災害警戒区域等の指定の公示に係る図書(その3)

横断測線の区間	土石等の移動により建築物の地上部に作用すると想定される力				土石等の堆積により建築物の地上部に作用すると想定される力				横断測線の区間	土石等の移動により建築物の地上部に作用すると想定される力				土石等の堆積により建築物の地上部に作用すると想定される力			
	土石等の(移動)高さが1m以下の場合、土石等の移動による力が100kN/m <sup>2</sup> を超える区域		それ以外の区域		土石等の堆積の高さが3mを超える区域		それ以外の区域			土石等の(移動)高さが1m以下の場合、土石等の移動による力が100kN/m <sup>2</sup> を超える区域		それ以外の区域		土石等の堆積の高さが3mを超える区域		それ以外の区域	
	力の大きさのうち最大のもの(kN/m <sup>2</sup> )	土石等の高さ(m)	力の大きさのうち最大のもの(kN/m <sup>2</sup> )	土石等の高さ(m)	力の大きさのうち最大のもの(kN/m <sup>2</sup> )	土石等の高さ(m)	力の大きさのうち最大のもの(kN/m <sup>2</sup> )	土石等の高さ(m)		力の大きさのうち最大のもの(kN/m <sup>2</sup> )	土石等の高さ(m)	力の大きさのうち最大のもの(kN/m <sup>2</sup> )	土石等の高さ(m)	力の大きさのうち最大のもの(kN/m <sup>2</sup> )	土石等の高さ(m)	力の大きさのうち最大のもの(kN/m <sup>2</sup> )	土石等の高さ(m)
1 ~ 2	-	-	-	-	-	-	-	-	27 ~ 28	106.68	1.00	100.00	1.00	-	-	13.36	2.50
2 ~ 3	-	-	-	-	-	-	-	-	28 ~ 29	-	-	100.00	1.00	-	-	13.36	2.50
3 ~ 4	-	-	79.22	1.00	-	-	14.85	2.77	29 ~ 30	-	-	88.18	1.00	-	-	10.53	1.97
4 ~ 5	-	-	100.00	1.00	-	-	14.85	2.77	30 ~ 31	-	-	81.94	1.00	-	-	10.18	1.90
5 ~ 6	133.33	1.00	100.00	1.00	-	-	11.35	2.12	31 ~ 32	-	-	-	-	-	-	-	-
6 ~ 7	161.67	1.00	100.00	1.00	-	-	16.05	3.00	32 ~ 33	-	-	-	-	-	-	-	-
7 ~ 8	161.67	1.00	100.00	1.00	-	-	16.05	3.00	33 ~ 34	-	-	-	-	-	-	-	-
8 ~ 9	157.71	1.00	100.00	1.00	-	-	16.05	3.00	34 ~ 35	-	-	100.00	1.00	-	-	13.66	2.55
9 ~ 10	157.98	1.00	100.00	1.00	18.19	3.40	16.05	3.00	35 ~ 36	149.48	1.00	100.00	1.00	-	-	14.47	2.70
10 ~ 11	157.98	1.00	100.00	1.00	18.42	3.44	16.05	3.00	36 ~ 37	159.16	1.00	100.00	1.00	-	-	15.66	2.93
11 ~ 12	156.31	1.00	100.00	1.00	18.42	3.44	16.05	3.00	37 ~ 38	159.16	1.00	100.00	1.00	-	-	15.66	2.93
12 ~ 13	158.40	1.00	100.00	1.00	-	-	16.05	3.00	38 ~ 39	156.88	1.00	100.00	1.00	-	-	15.38	2.87
13 ~ 14	158.40	1.00	100.00	1.00	-	-	15.36	2.87	39 ~ 40	-	-	-	-	-	-	-	-
14 ~ 15	157.76	1.00	100.00	1.00	-	-	14.17	2.65	40 ~ 41	-	-	100.00	1.00	-	-	13.66	2.55
15 ~ 16	146.39	1.00	100.00	1.00	-	-	12.97	2.42									
16 ~ 17	137.94	1.00	100.00	1.00	-	-	14.99	2.80									
17 ~ 18	125.68	1.00	100.00	1.00	-	-	14.99	2.80									
18 ~ 19	145.05	1.00	100.00	1.00	-	-	14.75	2.76									
19 ~ 20	145.05	1.00	100.00	1.00	-	-	12.31	2.30									
20 ~ 21	145.64	1.00	100.00	1.00	-	-	13.09	2.45									
21 ~ 22	165.39	1.00	100.00	1.00	-	-	16.05	3.00									
22 ~ 23	168.94	1.00	100.00	1.00	17.85	3.34	16.05	3.00									
23 ~ 24	168.94	1.00	100.00	1.00	17.85	3.34	16.05	3.00									
24 ~ 25	166.78	1.00	100.00	1.00	-	-	16.05	3.00									
25 ~ 26	-	-	100.00	1.00	-	-	11.81	2.21									
26 ~ 27	-	-	100.00	1.00	-	-	12.93	2.42									

様式 - 3(急) 建築物の構造の規制に必要な衝撃に関する事項	自然現象の種類	急傾斜地の崩壊	箇所番号	2298_1
	告示番号		箇所名	高窪(1)
	告示年月日		所在地	富山県南砺市(旧福光町)高窪

# 土砂災害警戒区域等の指定の公示に係る図書(その2 - 1)



図中の数字は横断測線番号を示す

様式 - 2 - 1 (急)

土砂災害警戒区域・土砂災害特別警戒区域  
区域図(その2)

土砂災害防止法施行令第二条の基準に該当する区域	
土砂災害防止法施行令第三条の基準に該当する区域	
土砂等の(移動)高さが1m以下の場合、土砂等の移動による力が100kN/m <sup>2</sup> を超える区域	
土砂等の堆積の高さが3mを超える区域	
それ以外の区域	

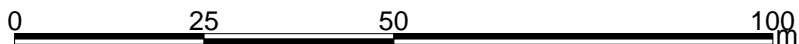
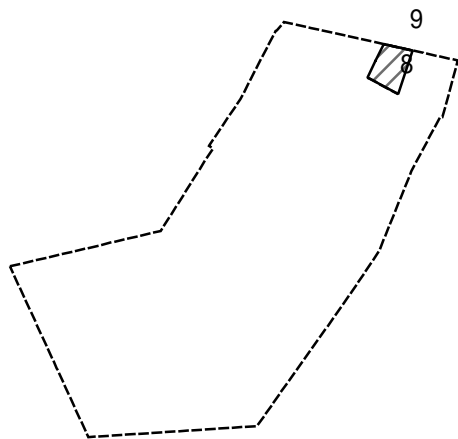
土  
縮尺  
1:1,000

自然現象の種類  
急傾斜地の崩壊  
告示番号  
告示年月日

筒所番号  
筒所名  
所在地

筒所番号	2298_2
筒所名	高窪(1)
所在地	富山県南砺市(旧福光町)高窪

# 土砂災害警戒区域等の指定の公示に係る図書(その2 - 2)



図中の数字は横断測線番号を示す

様式 - 2 - 2 (急)  
 土砂災害特別警戒区域の区域区分図  
 (急傾斜地の崩壊に伴う土石等の移動により  
 建築物の地上部に作用すると想定される力)

土砂災害防止法施行令第二条の基準に該当する区域	
土砂災害防止法施行令第三条の基準に該当する区域	
それ以外の区域	

土
縮尺
1:1,000

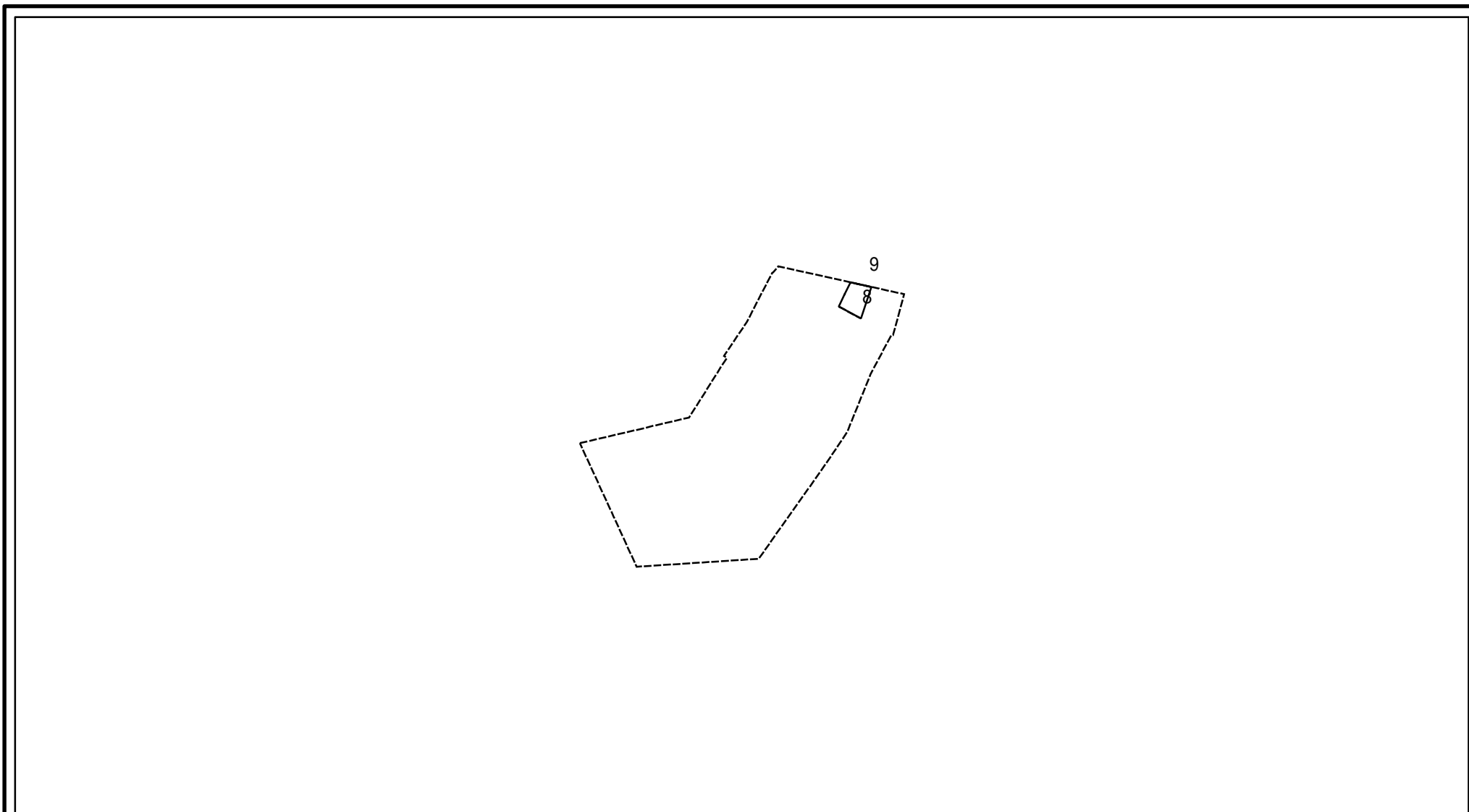
自然現象の種類
告示番号
告示年月日

急傾斜地の崩壊

箇所番号	2298_2
箇所名	高窪(1)
所在地	富山県南砺市(旧福光町)高窪



# 土砂災害警戒区域等の指定の公示に係る図書(その2 - 3)



0 25 50 100 m

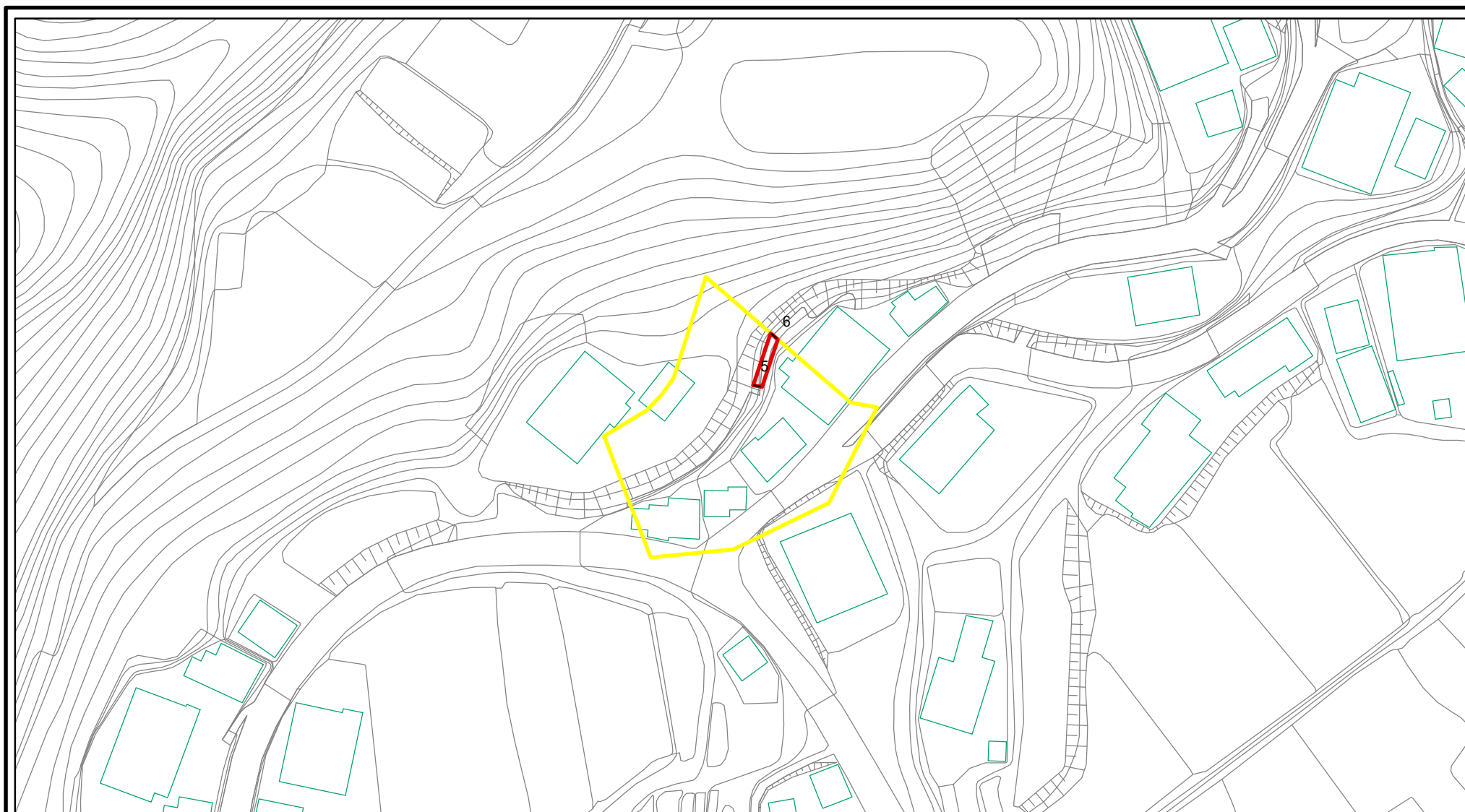
図中の数字は横断測線番号を示す

様式 - 2 - 3 (急)  
 土砂災害特別警戒区域の区域区分図  
 (急傾斜地の崩壊に伴う土石等の堆積により  
 建築物の地上部に作用すると想定される力)

土砂災害防止法施行令第二条の基準に該当する区域		土 縮尺 1:1,000	自然現象の種類	急傾斜地の崩壊	箇所番号	2298_2
土砂災害防止法施行令第三条の基準に該当する区域			告示番号		箇所名	高窪(1)
それ以外の区域			告示年月日		所在地	富山県南砺市(旧福光町)高窪



# 土砂災害警戒区域等の指定の公示に係る図書(その2 - 1)



0 25 50 100 m

図中の数字は横断測線番号を示す

様式 - 2 - 1(急)

土砂災害警戒区域・土砂災害特別警戒区域  
区域図(その2)

土砂災害防止法施行令第二条の基準に該当する区域	
土砂災害防止法施行令第三条の基準に該当する区域	
土砂等の(移動)高さが1m以下の場合、土砂等の移動による力が100kN/mを超える区域	
土砂等の堆積の高さが3mを超える区域	
それ以外の区域	

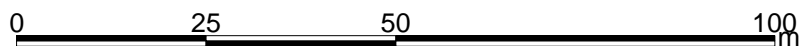
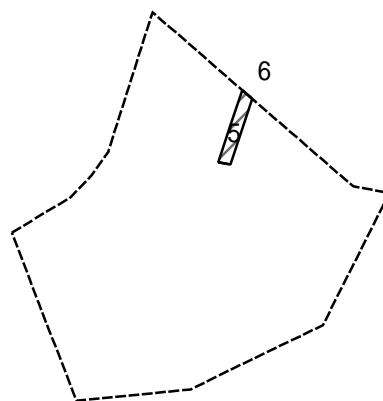
土  
縮尺  
1:1,000

自然現象の種類  
告示番号  
告示年月日

急傾斜地の崩壊

箇所番号	2298_3
箇所名	高窪(1)
所在地	富山県南砺市(旧福光町)高窪

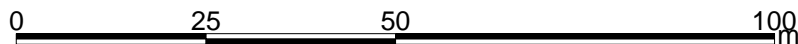
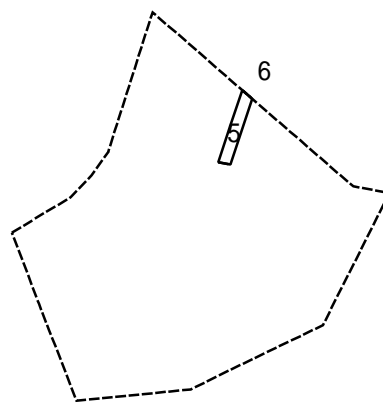
# 土砂災害警戒区域等の指定の公示に係る図書(その2 - 2)



図中の数字は横断測線番号を示す

様式 - 2 - 2 (急) 土砂災害特別警戒区域の区域区分図 (急傾斜地の崩壊に伴う土石等の移動により 建築物の地上部に作用すると想定される力)	土砂災害防止法施行令第二条の基準に該当する区域		土 縮尺 1:1,000	自然現象の種類	急傾斜地の崩壊	箇所番号	2298_3
	土砂災害防止法施行令第三条の基準に該当する区域			告示番号		箇所名	高窪(1)
	それ以外の区域			告示年月日		所在地	富山県南砺市(旧福光町)高窪

# 土砂災害警戒区域等の指定の公示に係る図書(その2 - 3)



図中の数字は横断測線番号を示す

様式 - 2 - 3 (急)  
 土砂災害特別警戒区域の区域区分図  
 (急傾斜地の崩壊に伴う土石等の堆積により  
 建築物の地上部に作用すると想定される力)

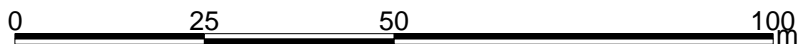
土砂災害防止法施行令第二条の基準に該当する区域	
土砂災害防止法施行令第三条の基準に該当する区域	
それ以外の区域	

±  
縮尺  
1:1,000

自然現象の種類	急傾斜地の崩壊	箇所番号	2298_3
告示番号		箇所名	高窪(1)
告示年月日		所在地	富山県南砺市(旧福光町)高窪



# 土砂災害警戒区域等の指定の公示に係る図書(その2 - 1)



図中の数字は横断測線番号を示す

様式 - 2 - 1 (急)

土砂災害警戒区域・土砂災害特別警戒区域  
区域図(その2)

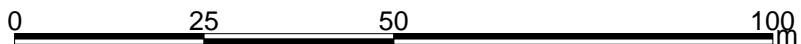
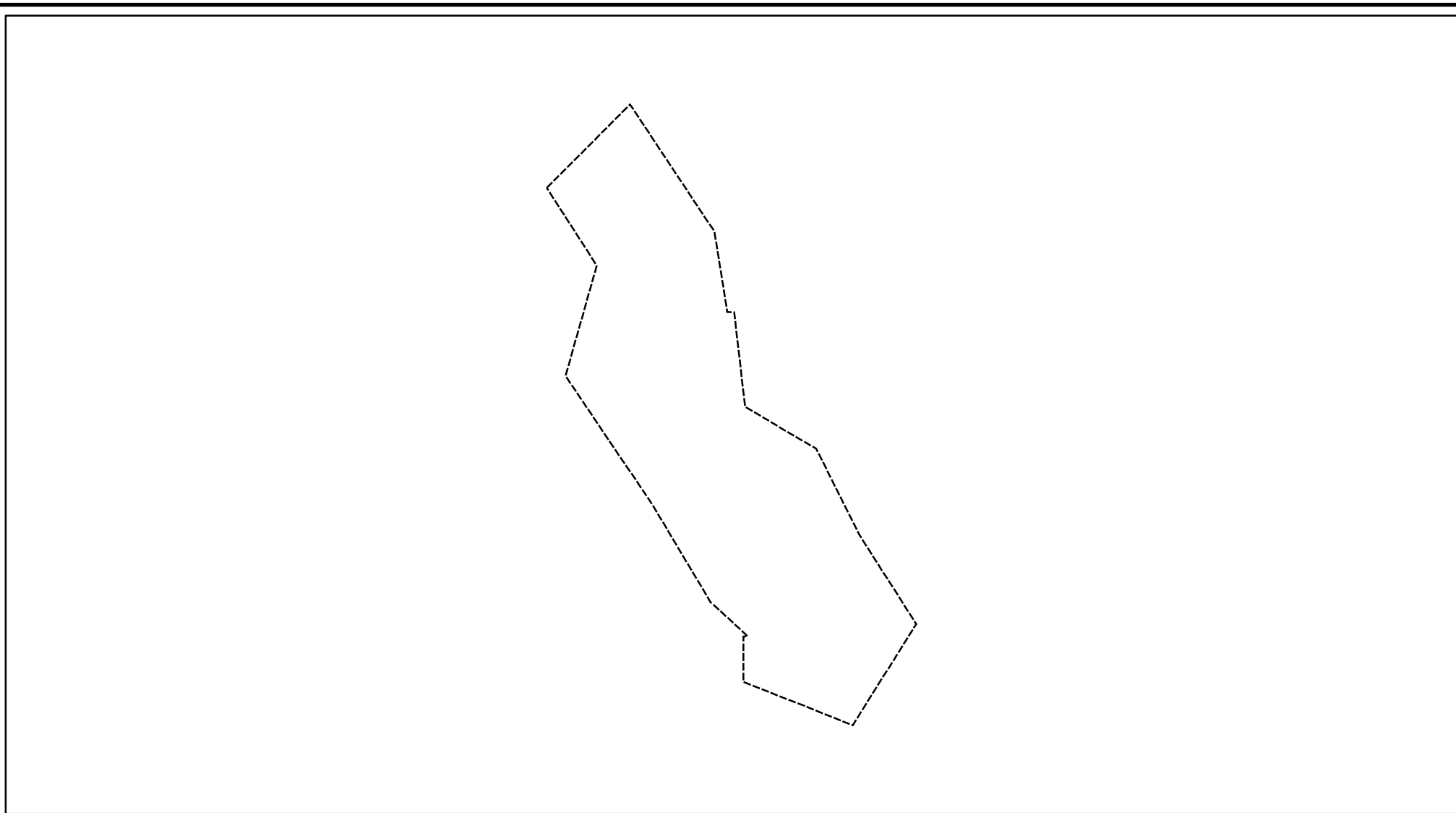
土砂災害防止法施行令第二条の基準に該当する区域	
土砂災害防止法施行令第三条の基準に該当する区域	
土砂等の(移動)高さが1m以下の場合、土砂等の移動による力が100kN/m <sup>2</sup> を超える区域	
土砂等の堆積の高さが3mを超える区域	
それ以外の区域	

土	縮尺 1:1,000
告示番号	
告示年月日	

自然現象の種類	急傾斜地の崩壊
告示番号	
告示年月日	

箇所番号	2298_4
箇所名	高窪(1)
所在地	富山県南砺市(旧福光町)高窪

# 土砂災害警戒区域等の指定の公示に係る図書(その2 - 2)

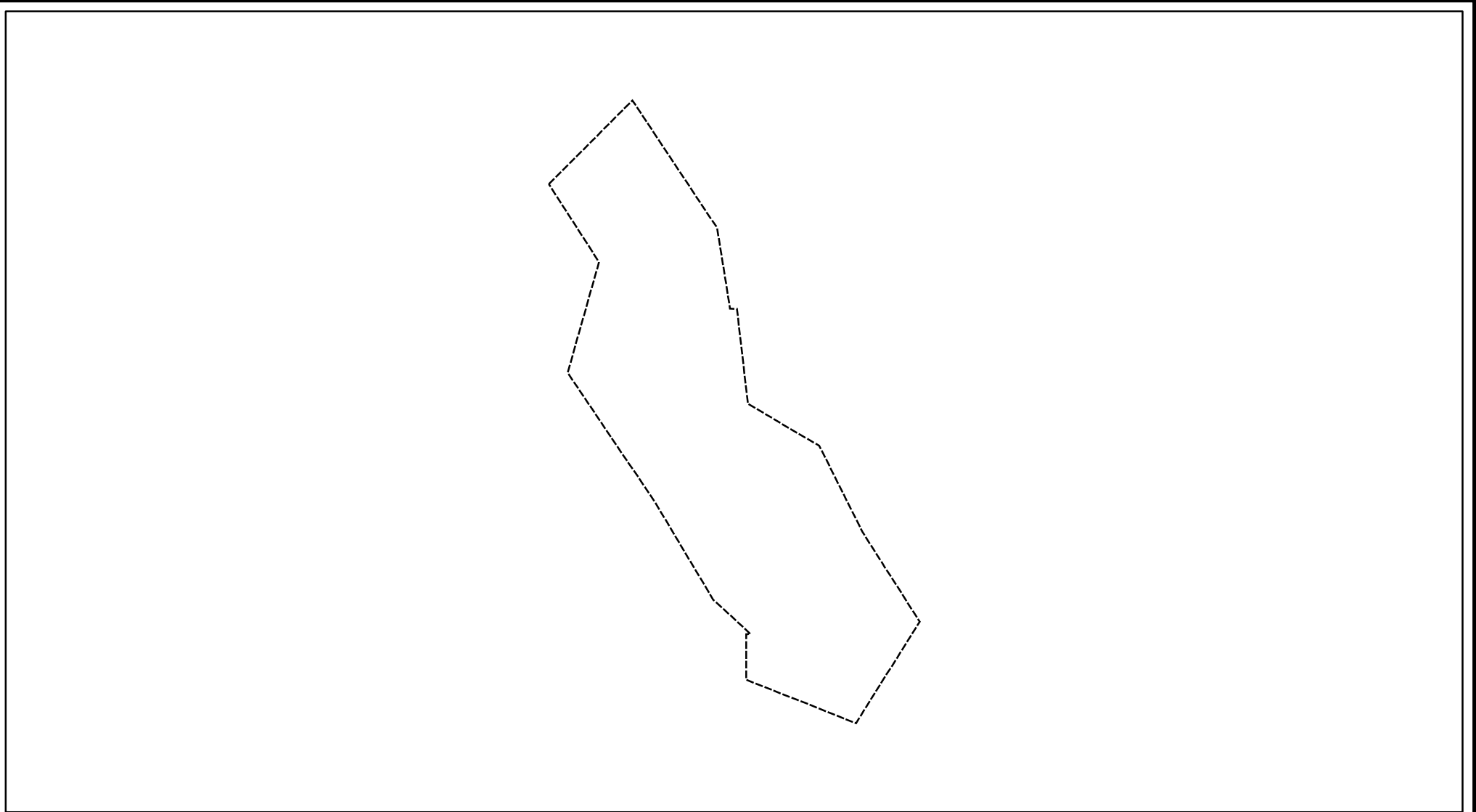


図中の数字は横断測線番号を示す

<b>様式 - 2 - 2 (急)</b> 土砂災害特別警戒区域の区域区分図 (急傾斜地の崩壊に伴う土石等の移動により 建築物の地上部に作用すると想定される力)	土砂災害防止法施行令第二条の基準に該当する区域		土 縮尺 1:1,000	自然現象の種類	急傾斜地の崩壊	箇所番号	2298_4
	土砂災害防止法施行令第三条の基準に該当する区域			告示番号		箇所名	高窪(1)
	それ以外の区域			告示年月日		所在地	富山県南砺市(旧福光町)高窪

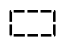




# 土砂災害警戒区域等の指定の公示に係る図書(その2 - 3)



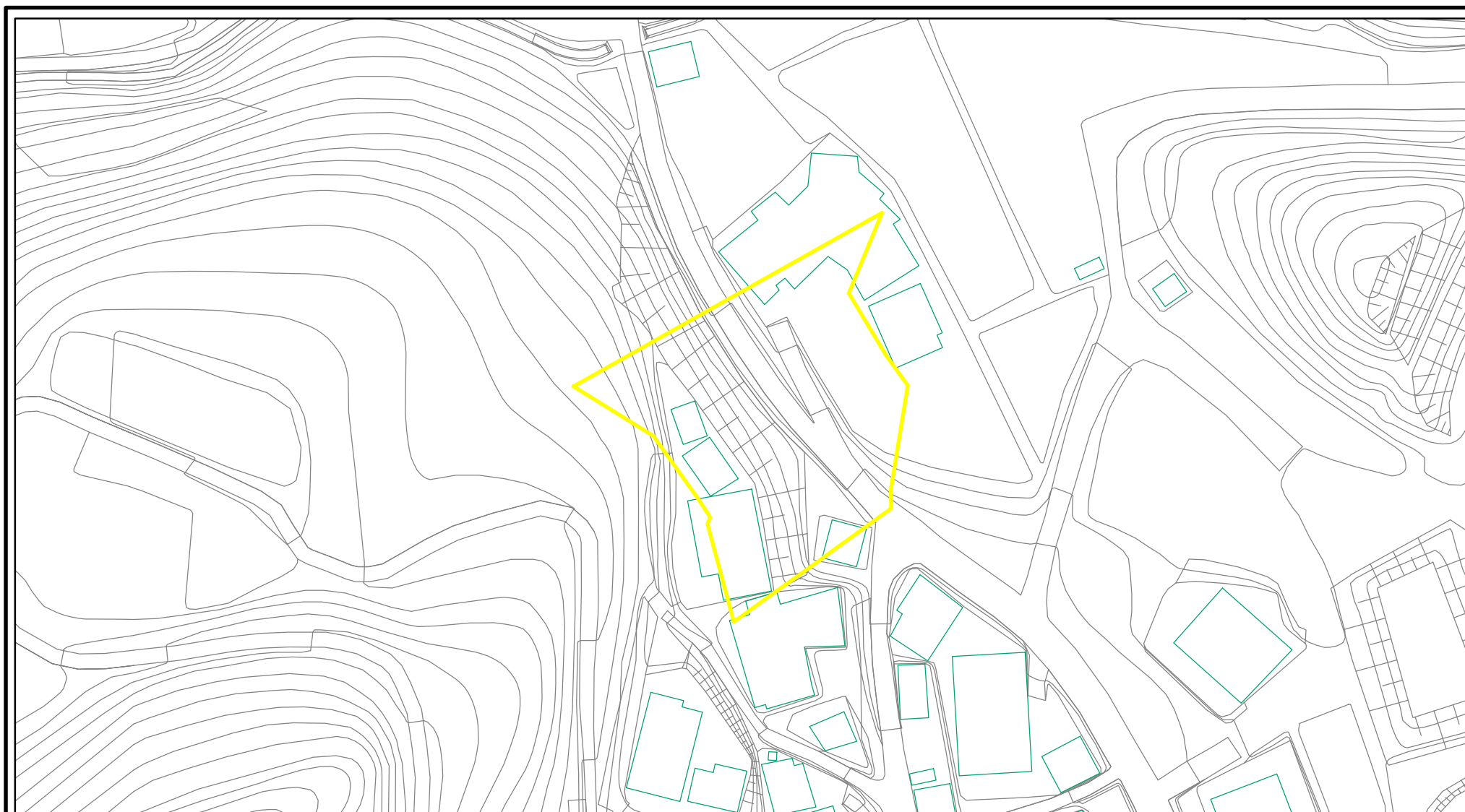
0 25 50 100 m

図中の数字は横断測線番号を示す

様式 - 2 - 3 (急) 土砂災害特別警戒区域の区域区分図 (急傾斜地の崩壊に伴う土石等の堆積により 建築物の地上部に作用すると想定される力)	土砂災害防止法施行令第二条の基準に該当する区域			土 縮尺 1:1,000	自然現象の種類	急傾斜地の崩壊	箇所番号	2298_4
	土砂災害防止法 施行令第三条の 基準に該当する 区域	土石等の堆積の高さが3mを超える区域			告示番号	箇所名	高窪(1)	
		それ以外の区域			告示年月日	所在地	富山県南砺市(旧福光町)高窪	



# 土砂災害警戒区域等の指定の公示に係る図書(その2 - 1)



図中の数字は横断測線番号を示す

様式 - 2 - 1 (急)

土砂災害警戒区域・土砂災害特別警戒区域  
区域図(その2)

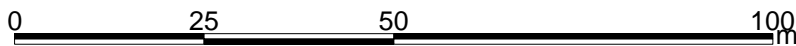
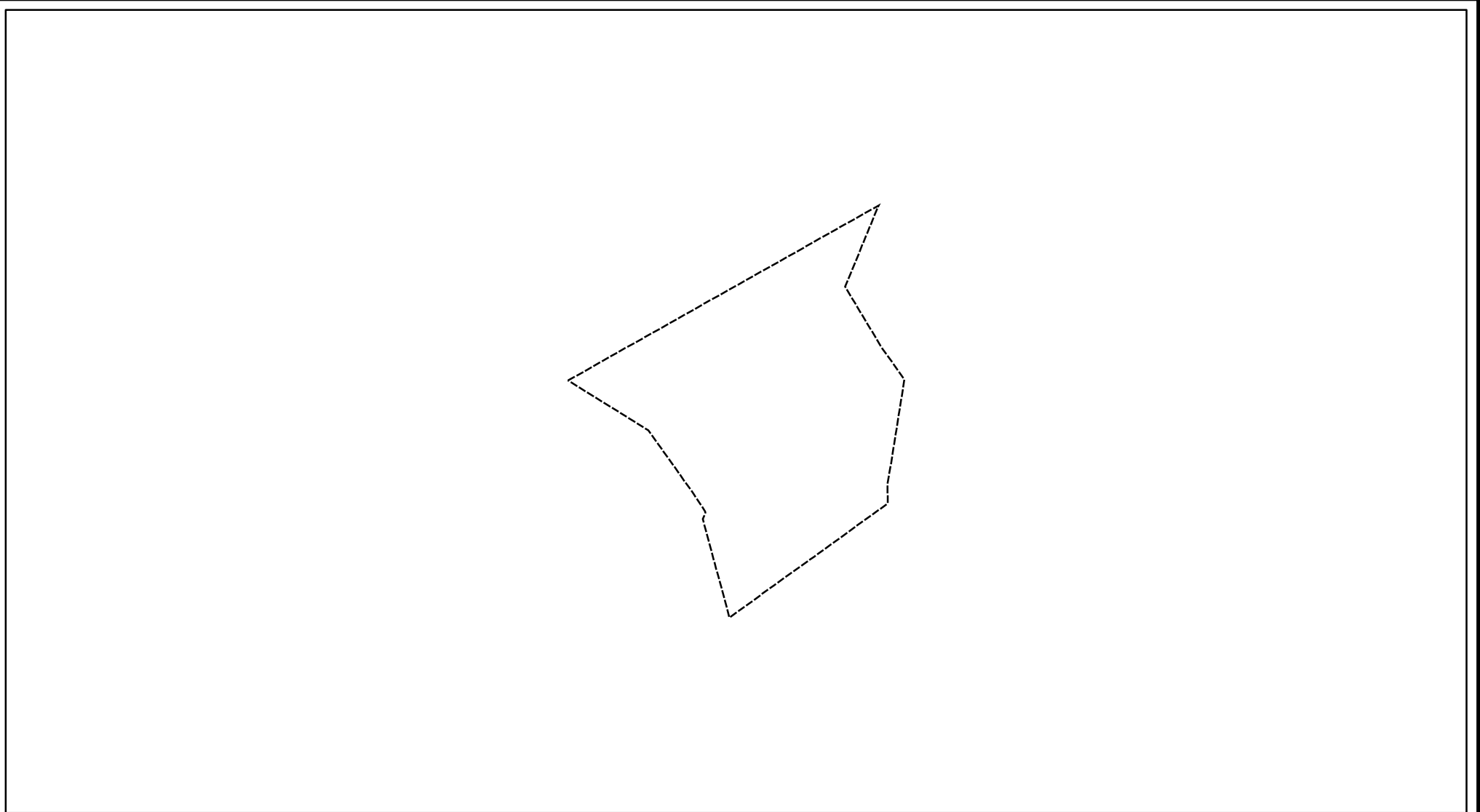
土砂災害防止法施行令第二条の基準に該当する区域	
土砂災害防止法施行令第三条の基準に該当する区域	
それ以外の区域	

土	縮尺 1:1,000

自然現象の種類	急傾斜地の崩壊
告示番号	
告示年月日	

箇所番号	2298_5
箇所名	高窪(1)
所在地	富山県南砺市(旧福光町)高窪

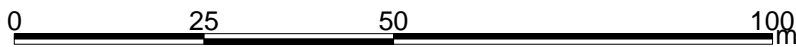
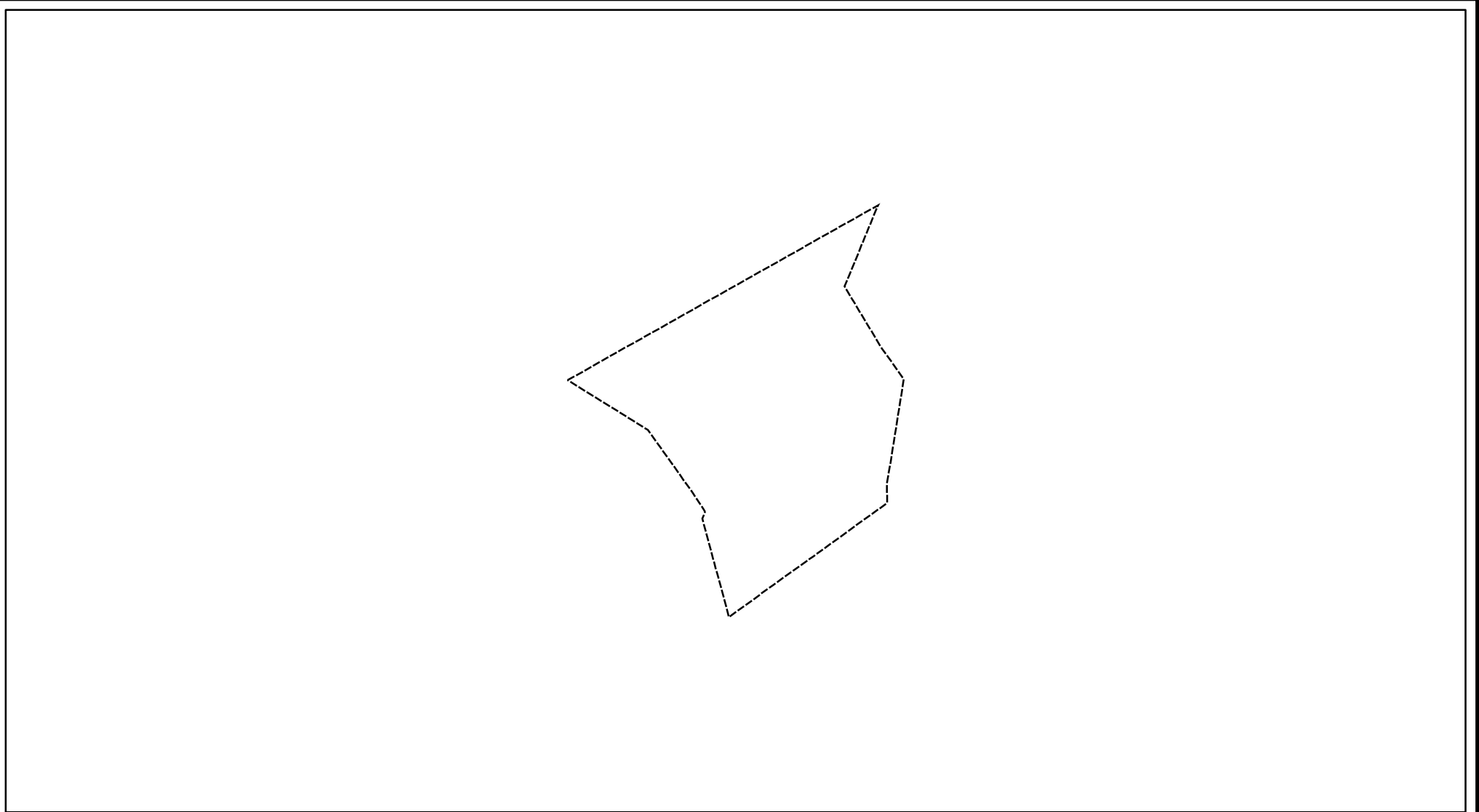
# 土砂災害警戒区域等の指定の公示に係る図書(その2 - 2)



図中の数字は横断測線番号を示す

様式 - 2 - 2 (急) 土砂災害特別警戒区域の区域区分図 (急傾斜地の崩壊に伴う土石等の移動により 建築物の地上部に作用すると想定される力)	土砂災害防止法施行令第二条の基準に該当する区域			土 縮尺 1:1,000	自然現象の種類	急傾斜地の崩壊	箇所番号	2298_5
	土砂災害防止法施行令第三条の基準に該当する区域	土石等の(移動)高さが1m以下の場合、土石等の移動による力が100kN/mを超える区域			告示番号		箇所名	高窪(1)
		それ以外の区域			告示年月日		所在地	富山県南砺市(旧福光町)高窪

# 土砂災害警戒区域等の指定の公示に係る図書(その2 - 3)

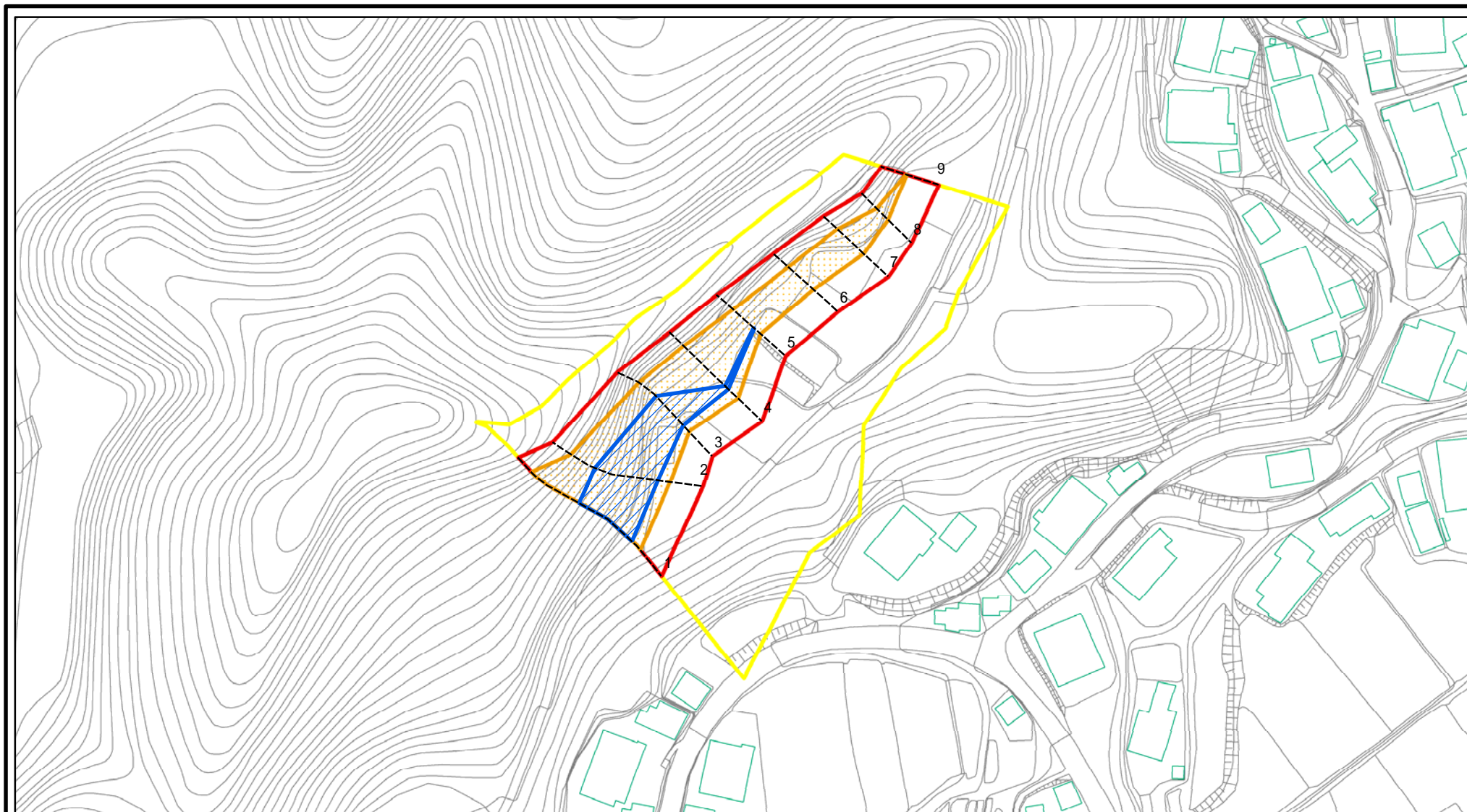


図中の数字は横断測線番号を示す

様式 - 2 - 3 (急) 土砂災害特別警戒区域の区域区分図 (急傾斜地の崩壊に伴う土石等の堆積により 建築物の地上部に作用すると想定される力)	土砂災害防止法施行令第二条の基準に該当する区域			土 縮尺 1:1,000	自然現象の種類	急傾斜地の崩壊	箇所番号	2298_5
	土砂災害防止法施行令第三条の基準に該当する区域	土石等の堆積の高さが3mを超える区域			告示番号		箇所名	高窪(1)
		それ以外の区域			告示年月日		所在地	富山県南砺市(旧福光町)高窪



# 土砂災害警戒区域等の指定の公示に係る図書(その2 - 1)



図中の数字は横断測線番号を示す

様式 - 2 - 1 (急)

土砂災害警戒区域・土砂災害特別警戒区域  
区域図(その2)

土砂災害防止法施行令第二条の基準に該当する区域	
土砂災害防止法施行令第三条の基準に該当する区域	
土砂等の(移動)高さが1m以下の場合、土砂等の移動による力が100kN/m <sup>2</sup> を超える区域	
土砂等の堆積の高さが3mを超える区域	
それ以外の区域	

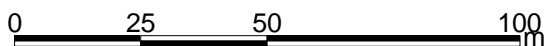
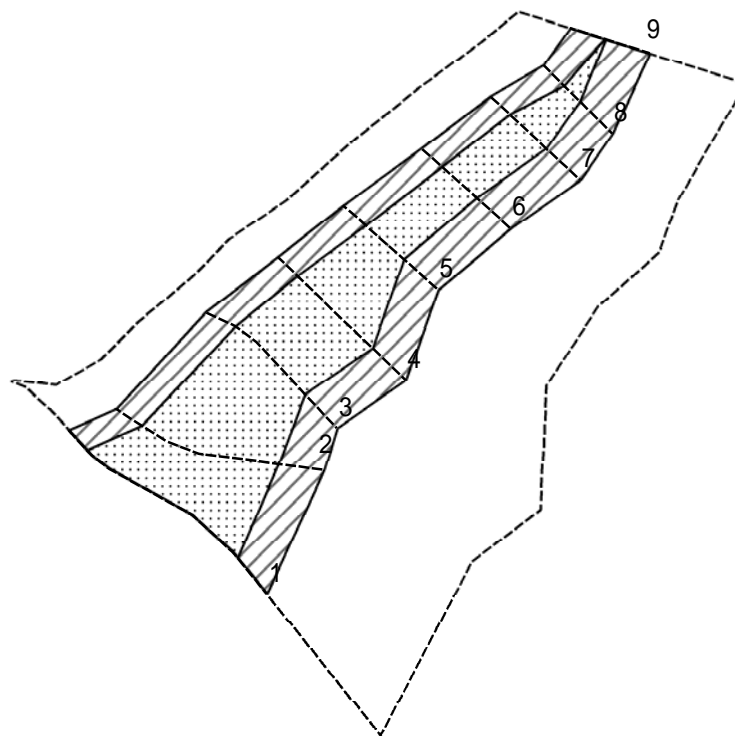
土  
縮尺  
1:1,500

自然現象の種類  
急傾斜地の崩壊  
告示番号  
告示年月日

筒所番号  
筒所名  
所在地

2298\_6  
高窪(1)  
富山県南砺市(旧福光町)高窪

# 土砂災害警戒区域等の指定の公示に係る図書(その2 - 2)



図中の数字は横断測線番号を示す

様式 - 2 - 2 (急)  
土砂災害特別警戒区域の区域区分図  
(急傾斜地の崩壊に伴う土石等の移動により  
建築物の地上部に作用すると想定される力)

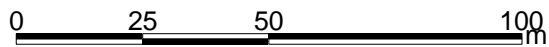
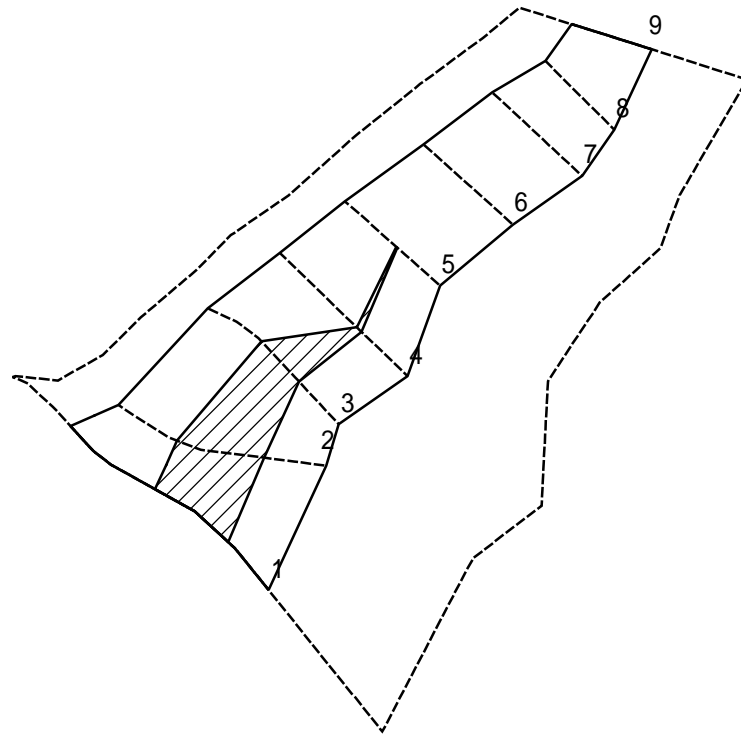
土砂災害防止法施行令第二条の基準に該当する区域	
土砂災害防止法 施行令第三条の 基準に該当する 区域	土石等の(移動)高さが1m以下の場合、 土石等の移動による力が100kN/mを超える区域
	それ以外の区域

土
縮尺
1:1,500

自然現象 の種類	急傾斜地の崩壊	箇所番号	2298_6
告示番号		箇所名	高窪(1)
告示年月日		所在地	富山県南砺市(旧福光町)高窪



# 土砂災害警戒区域等の指定の公示に係る図書(その2 - 3)



図中の数字は横断測線番号を示す

様式 - 2 - 3 (急)  
 土砂災害特別警戒区域の区域区分図  
 (急傾斜地の崩壊に伴う土石等の堆積により  
 建築物の地上部に作用すると想定される力)

土砂災害防止法 施行令第三条の 基準に該当する 区域	土砂災害防止法 施行令第二条の基準に該当する区域	
	土石等の堆積の高さが3mを超える区域	
	それ以外の区域	

土	縮尺	1:1,500
---	----	---------

自然現象の種類	急傾斜地の崩壊	箇所番号	2298_6
告示番号		箇所名	高窪(1)
告示年月日		所在地	富山県南砺市(旧福光町)高窪

