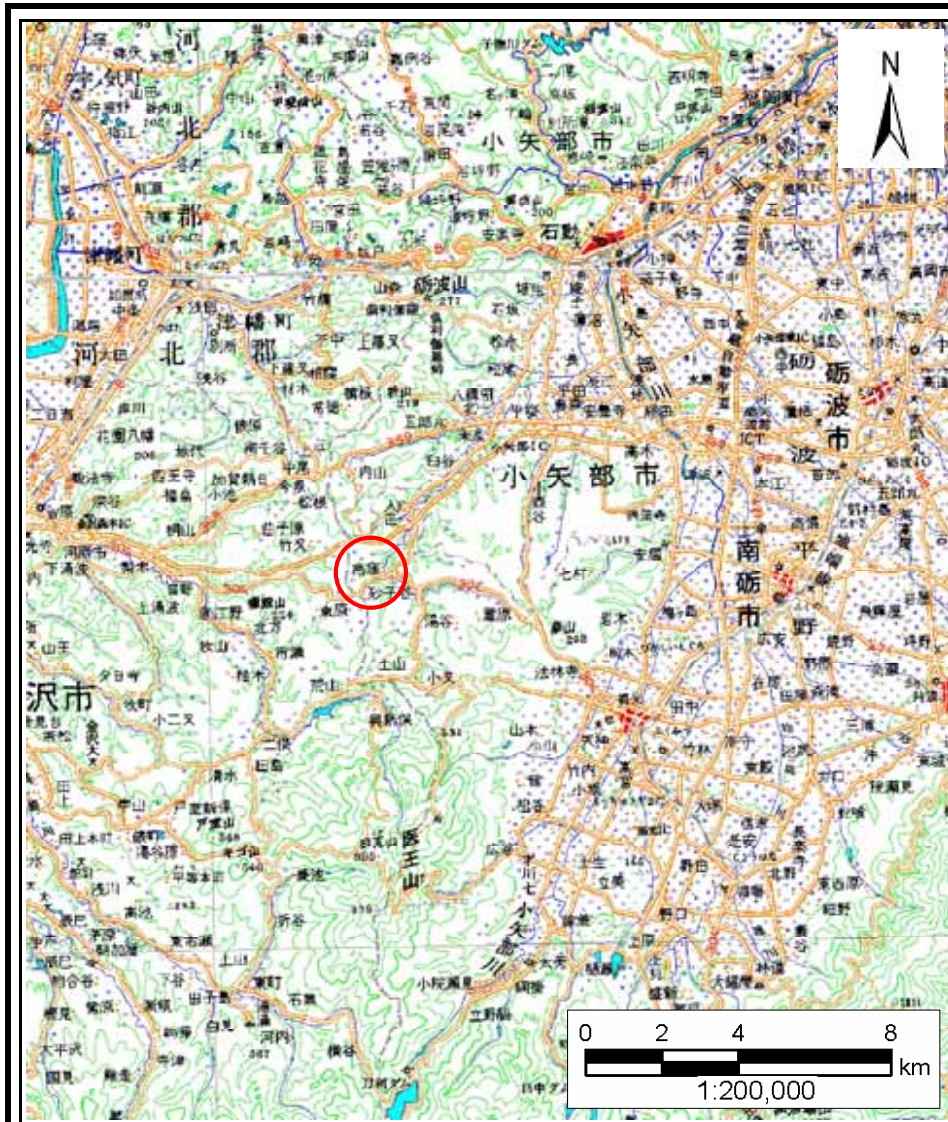
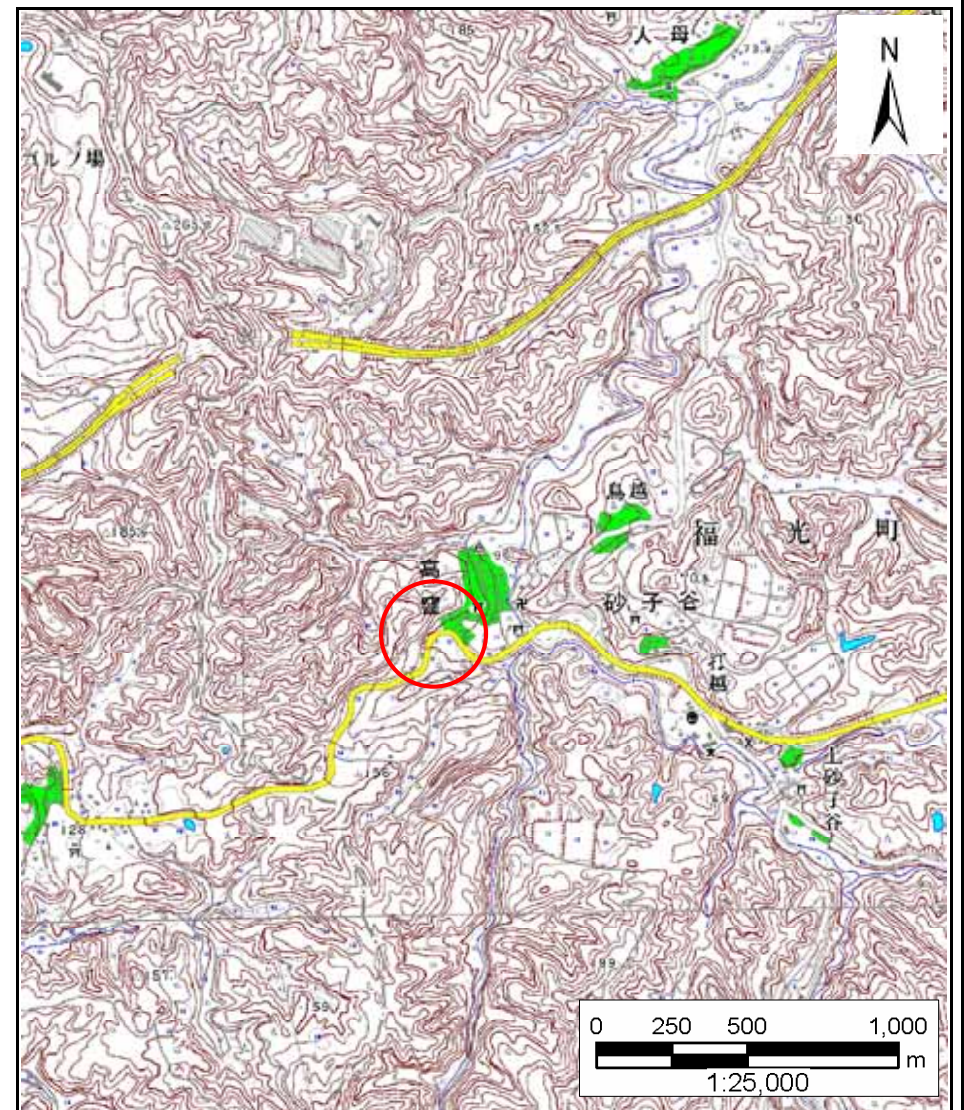


# 土砂災害警戒区域等の指定の公示に係る図書(その1)



(1/200,000)



(1/25,000)

様式 - 1(急)  
土砂災害警戒区域・土砂災害特別警戒区域  
位置図

自然現象の種類

急傾斜地の崩壊

箇所番号

2299

箇所名

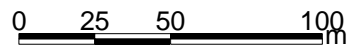
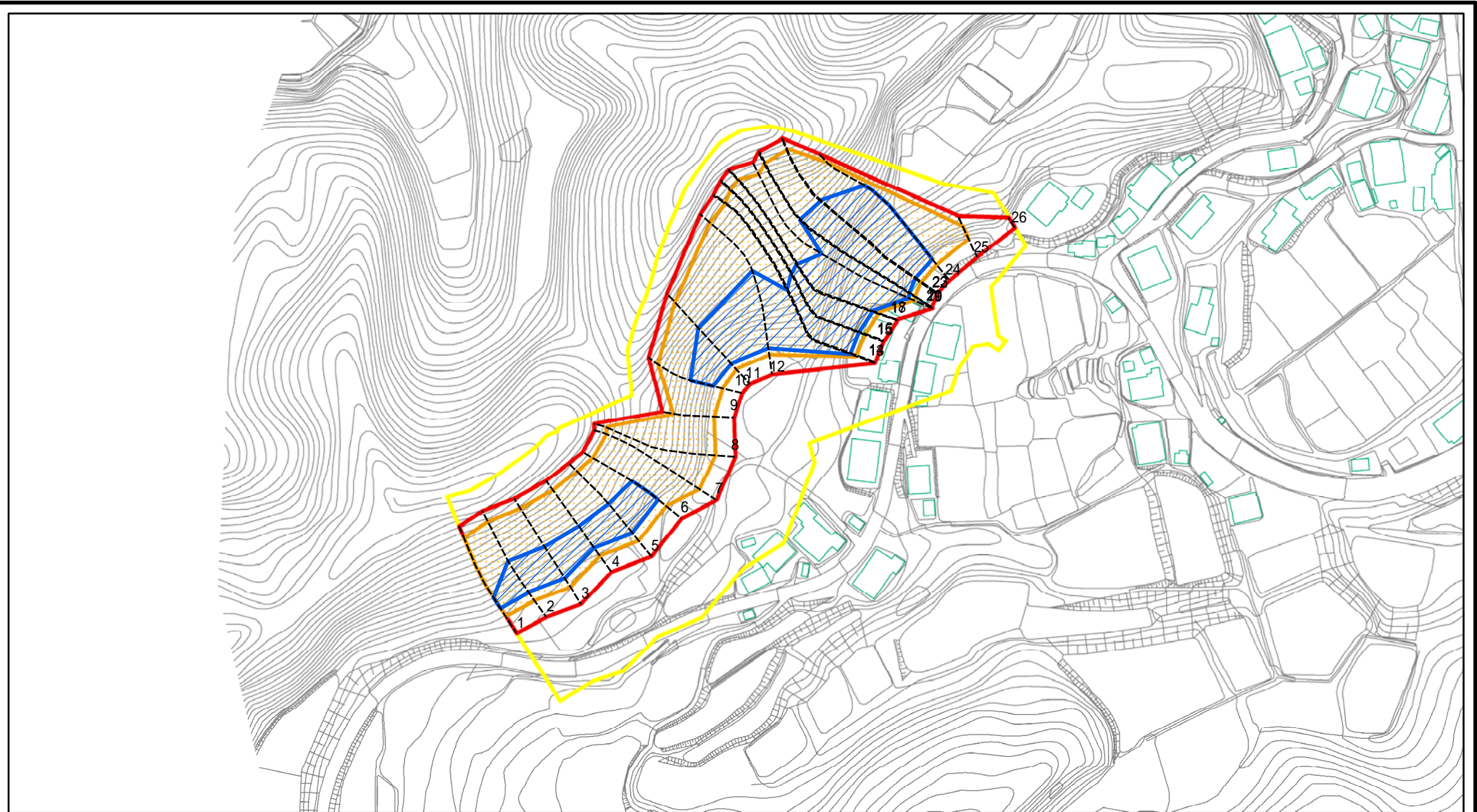
高窪(3)

所在地

富山県南砺市(旧福光町)高窪

この地図は、国土地理院の承認を得て、同院発行の20万分の1・2万5千分の1の地形図を複製したものである。(認証番号 平19総複 第848号)

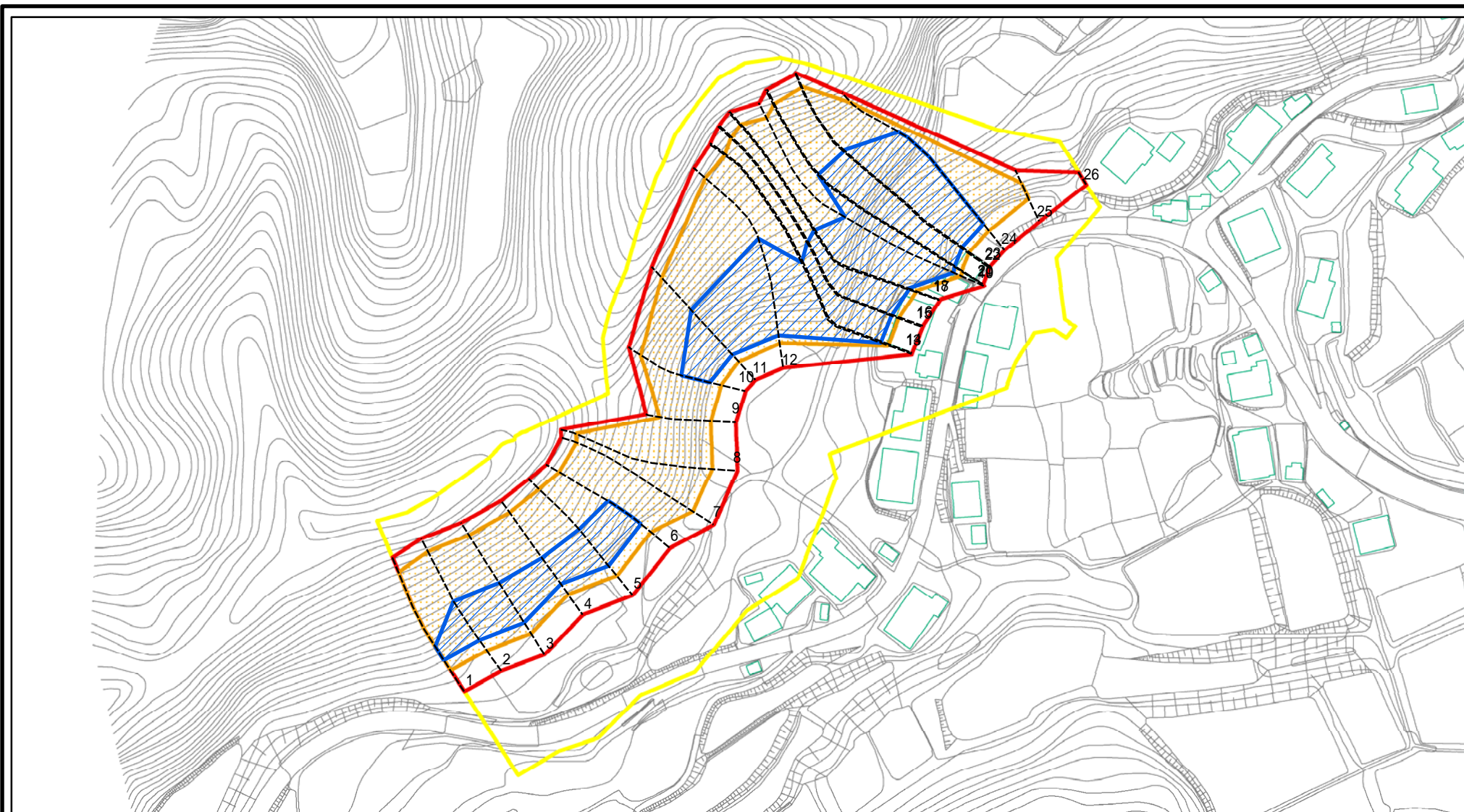
# 土砂災害警戒区域等の指定の公示に係る図書(その2)



図中の数字は横断測線番号を示す

様式 - 2(急) 土砂災害警戒区域・土砂災害特別警戒区域 区域図(その1)	土砂災害防止法施行令第二条の基準に該当する区域		土 縮尺 1:2,500	自然現象の種類	急傾斜地の崩壊	箇所番号	2299
	土砂災害防止法施行令第三条の基準に該当する区域			告示番号		箇所名	高窪(3)
	それ以外の区域			告示年月日		所在地	富山県南砺市(旧福光町)高窪

# 土砂災害警戒区域等の指定の公示に係る図書(その2 - 1)



図中の数字は横断測線番号を示す

様式 - 2 - 1(急)

土砂災害警戒区域・土砂災害特別警戒区域  
区域図(その2)

土砂災害防止法施行令第二条の基準に該当する区域  
土砂災害防止法  
施行令第三条の  
基準に該当する  
区域  
土石等の(移動)高さが1m以下の場合、  
土石等の移動による力が100kN/m<sup>2</sup>を超える区域  
土石等の堆積の高さが3mを超える区域  
それ以外の区域

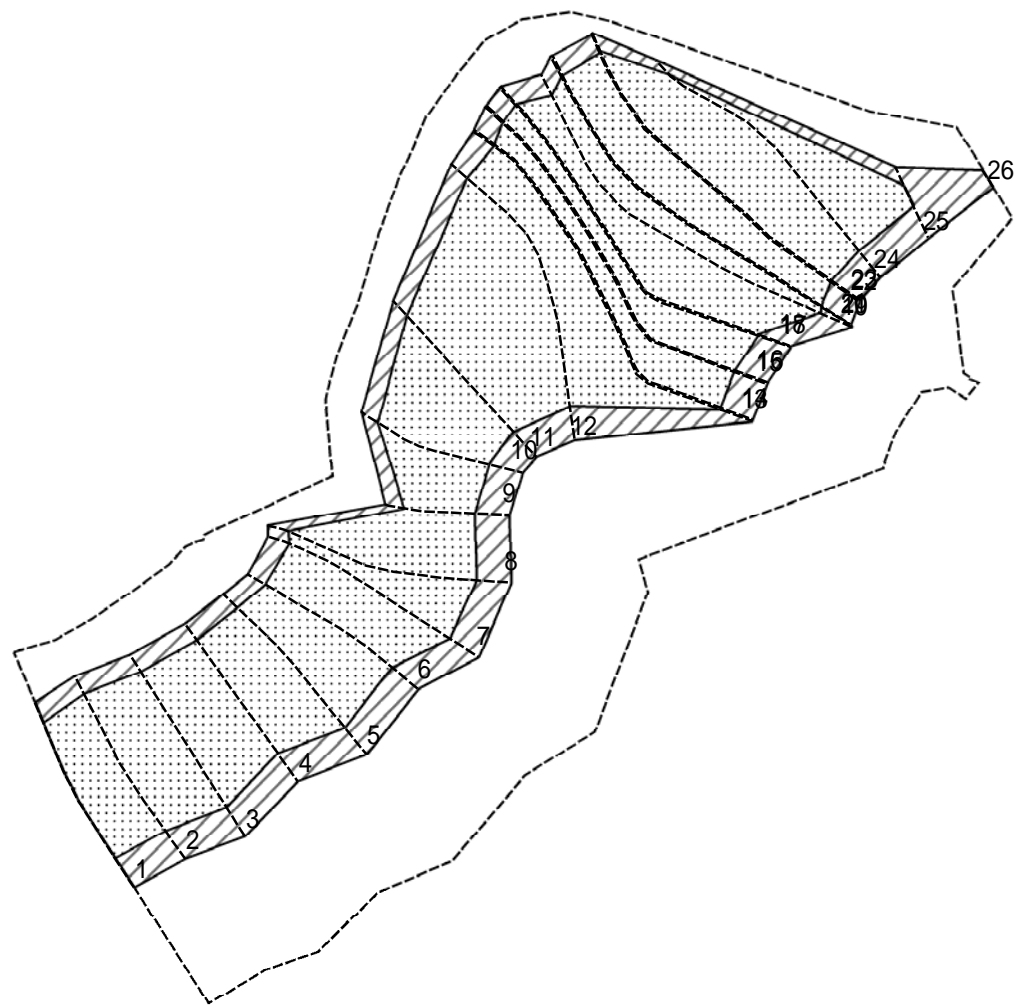
土  
縮尺  
1:2,000

自然現象  
の種類  
告示番号  
告示年月日

急傾斜地の崩壊  
箇所番号  
箇所名  
所在地

2299  
高窪(3)  
富山県南砺市(旧福光町)高窪

# 土砂災害警戒区域等の指定の公示に係る図書(その2 - 2)



0 25 50 100 m

図中の数字は横断測線番号を示す

様式 - 2 - 2 (急)

土砂災害特別警戒区域の区域区分図  
(急傾斜地の崩壊に伴う土石等の移動により  
建築物の地上部に作用すると想定される力)

土砂災害防止法施行令第二条の基準に該当する区域

土砂災害防止法  
施行令第三条の  
基準に該当する  
区域

土石等の(移動)高さが1m以下の場合、  
土石等の移動による力が100kN/mを超える区域

それ以外の区域



土

縮尺

1:2,000

自然現象  
の種類

告示番号

告示年月日

急傾斜地の崩壊

箇所番号

箇所名

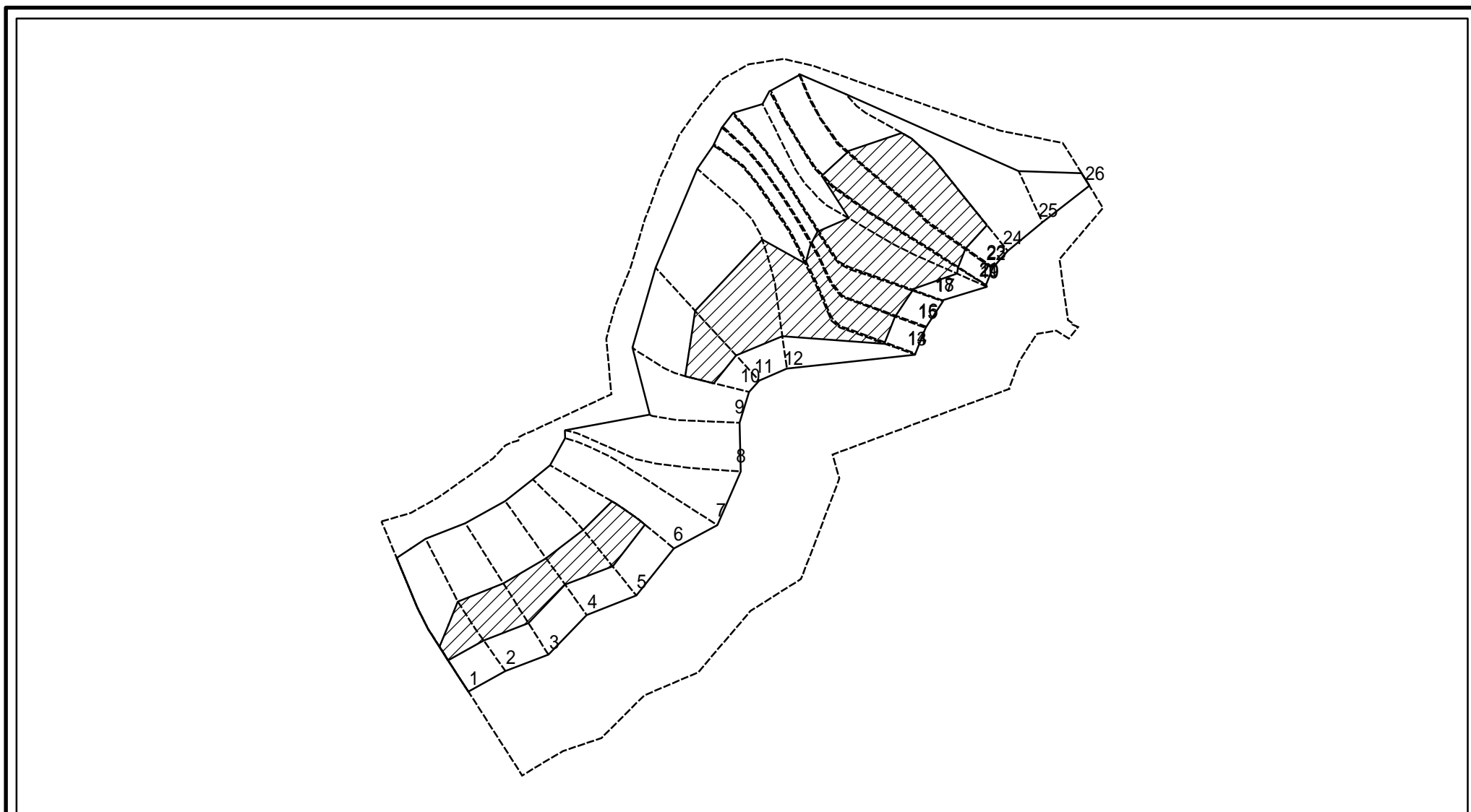
所在地

2299

高窪(3)

富山県南砺市(旧福光町)高窪

# 土砂災害警戒区域等の指定の公示に係る図書(その2 - 3)



0 25 50 100 m

図中の数字は横断測線番号を示す

様式 - 2 - 3 (急)  
 土砂災害特別警戒区域の区域区分図  
 (急傾斜地の崩壊に伴う土石等の堆積により  
 建築物の地上部に作用すると想定される力)

土砂災害防止法施行令第二条の基準に該当する区域	
土砂災害防止法施行令第三条の基準に該当する区域	
それ以外の区域	

+	縮尺
1:2,000	

自然現象の種類	急傾斜地の崩壊
告示番号	
告示年月日	

箇所番号	2299
箇所名	高窪(3)
所在地	富山県南砺市(旧福光町)高窪

### 土砂災害警戒区域等の指定の公示に係る図書(その3)

横断測線の区間	土石等の移動により建築物の地上部に作用すると想定される力				土石等の堆積により建築物の地上部に作用すると想定される力				横断測線の区間	土石等の移動により建築物の地上部に作用すると想定される力				土石等の堆積により建築物の地上部に作用すると想定される力			
	土石等の(移動)高さが1m以下の場合、土石等の移動による力が100kN/m <sup>2</sup> を超える区域		それ以外の区域		土石等の堆積の高さが3mを超える区域		それ以外の区域			土石等の(移動)高さが1m以下の場合、土石等の移動による力が100kN/m <sup>2</sup> を超える区域		それ以外の区域		土石等の堆積の高さが3mを超える区域		それ以外の区域	
	力の大きさのうち最大のもの(kN/m <sup>2</sup> )	土石等の高さ(m)	力の大きさのうち最大のもの(kN/m <sup>2</sup> )	土石等の高さ(m)	力の大きさのうち最大のもの(kN/m <sup>2</sup> )	土石等の高さ(m)	力の大きさのうち最大のもの(kN/m <sup>2</sup> )	土石等の高さ(m)		力の大きさのうち最大のもの(kN/m <sup>2</sup> )	土石等の高さ(m)	力の大きさのうち最大のもの(kN/m <sup>2</sup> )	土石等の高さ(m)	力の大きさのうち最大のもの(kN/m <sup>2</sup> )	土石等の高さ(m)	力の大きさのうち最大のもの(kN/m <sup>2</sup> )	土石等の高さ(m)
1 ~ 2	172.48	1.00	100.00	1.00	16.96	3.17	16.05	3.00									
2 ~ 3	172.48	1.00	100.00	1.00	16.96	3.17	16.05	3.00									
3 ~ 4	172.25	1.00	100.00	1.00	16.97	3.17	16.05	3.00									
4 ~ 5	171.90	1.00	100.00	1.00	16.97	3.17	16.05	3.00									
5 ~ 6	171.90	1.00	100.00	1.00	16.84	3.15	16.05	3.00									
6 ~ 7	170.80	1.00	100.00	1.00	-	-	16.05	3.00									
7 ~ 8	169.06	1.00	100.00	1.00	-	-	16.05	3.00									
8 ~ 9	169.06	1.00	100.00	1.00	-	-	16.05	3.00									
9 ~ 10	169.82	1.00	100.00	1.00	-	-	16.05	3.00									
10 ~ 11	175.12	1.00	100.00	1.00	21.14	3.95	16.05	3.00									
11 ~ 12	175.12	1.00	100.00	1.00	21.14	3.95	16.05	3.00									
12 ~ 13	171.49	1.00	100.00	1.00	20.74	3.88	16.05	3.00									
13 ~ 14	163.16	1.00	100.00	1.00	19.84	3.71	16.05	3.00									
14 ~ 15	165.86	1.00	100.00	1.00	20.08	3.75	16.05	3.00									
15 ~ 16	165.89	1.00	100.00	1.00	20.08	3.75	16.05	3.00									
16 ~ 17	166.56	1.00	100.00	1.00	20.15	3.76	16.05	3.00									
17 ~ 18	166.56	1.00	100.00	1.00	20.15	3.76	16.05	3.00									
18 ~ 19	166.34	1.00	100.00	1.00	20.13	3.76	16.05	3.00									
19 ~ 20	170.30	1.00	100.00	1.00	20.52	3.83	16.05	3.00									
20 ~ 21	170.72	1.00	100.00	1.00	20.57	3.84	16.05	3.00									
21 ~ 22	175.79	1.00	100.00	1.00	21.24	3.97	16.05	3.00									
22 ~ 23	175.79	1.00	100.00	1.00	21.24	3.97	16.05	3.00									
23 ~ 24	178.31	1.00	100.00	1.00	21.89	4.09	16.05	3.00									
24 ~ 25	178.31	1.00	100.00	1.00	-	-	16.05	3.00									
25 ~ 26	-	-	100.00	1.00	-	-	12.75	2.38									

様式 - 3(急) 建築物の構造の規制に必要な衝撃に関する事項	自然現象の種類	急傾斜地の崩壊	箇所番号	2299
	告示番号		箇所名	高窪(3)
	告示年月日		所在地	富山県南砺市(旧福光町)高窪