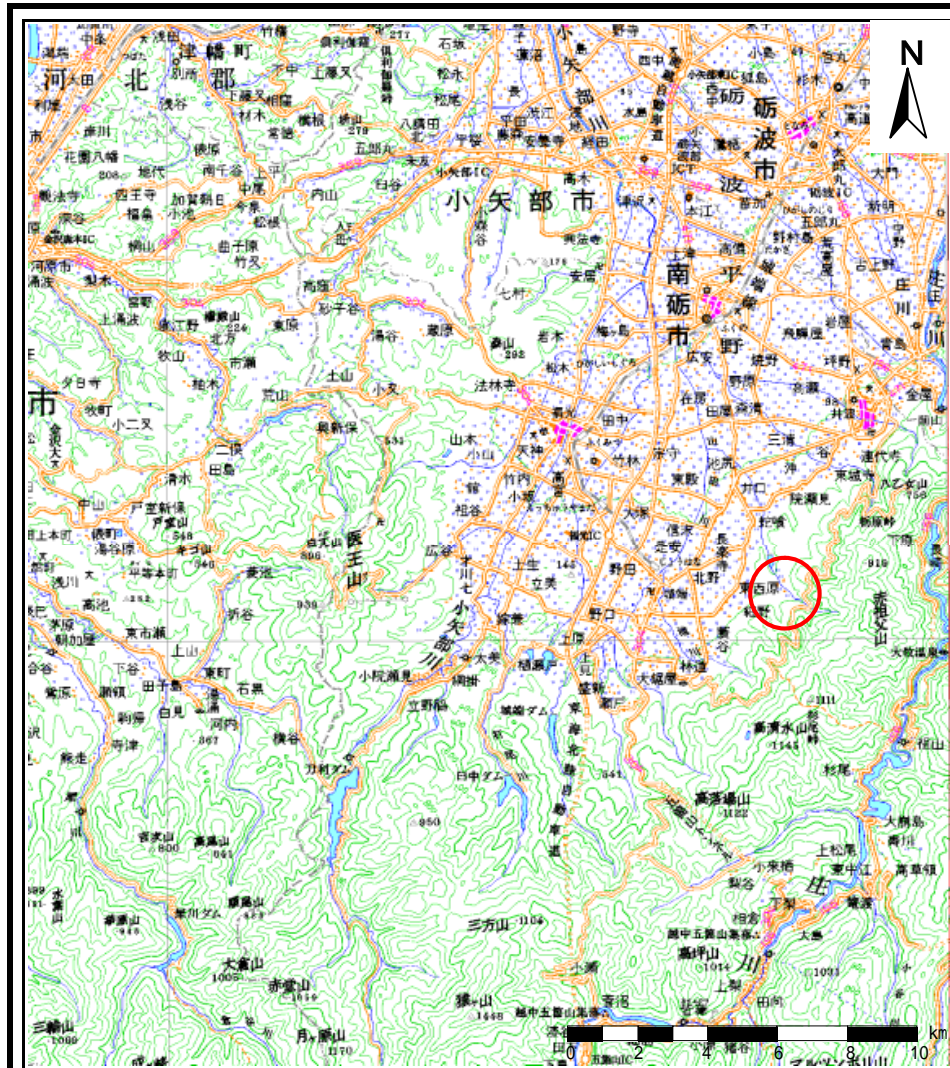
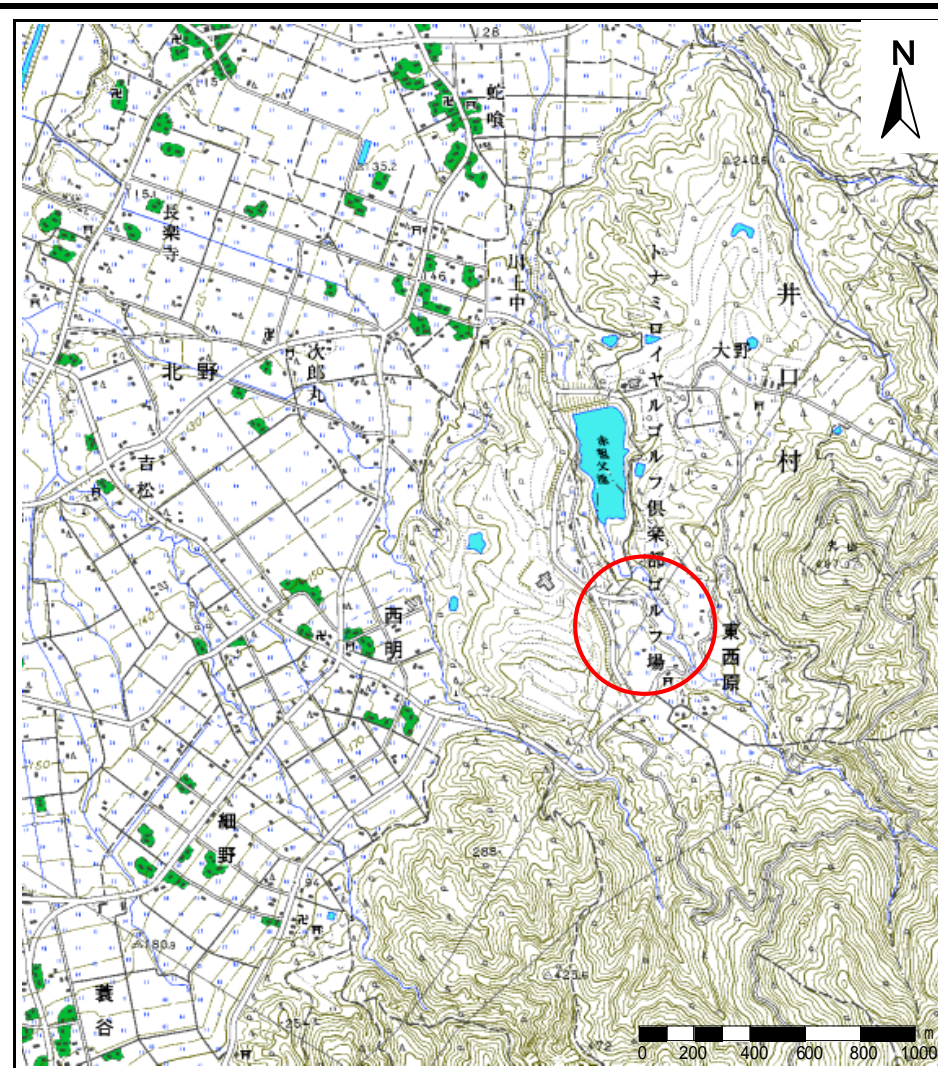


土砂災害警戒区域等の指定の公示に係る図書(その1)



(1/200,000)



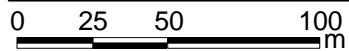
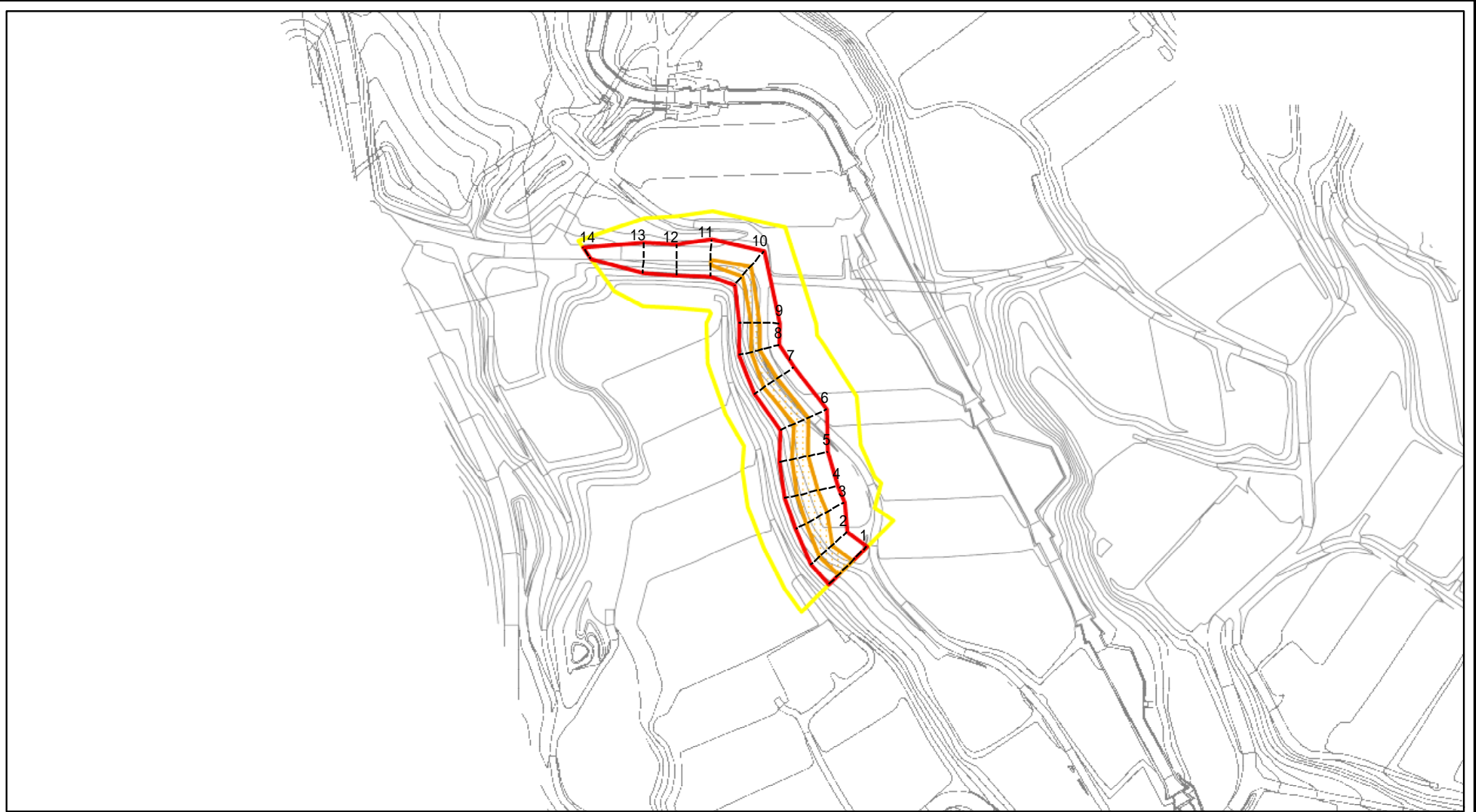
(1/25,000)

様式 - 1(急)
土砂災害警戒区域・土砂災害特別警戒区域
位置図

| | |
|---------|---------|
| 自然現象の種類 | 急傾斜地の崩壊 |
| 箇所番号 | 2304 |
| 箇所名 | 東西原(3) |
| 所在地 | 南砺市東西原 |

「この地図は、国土地理院長の承認を得て、同院発行の数値地図20000(地図画像)及び数値地図25000(地図画像)を複製したものである。(承認番号 平21業複、第346号)」

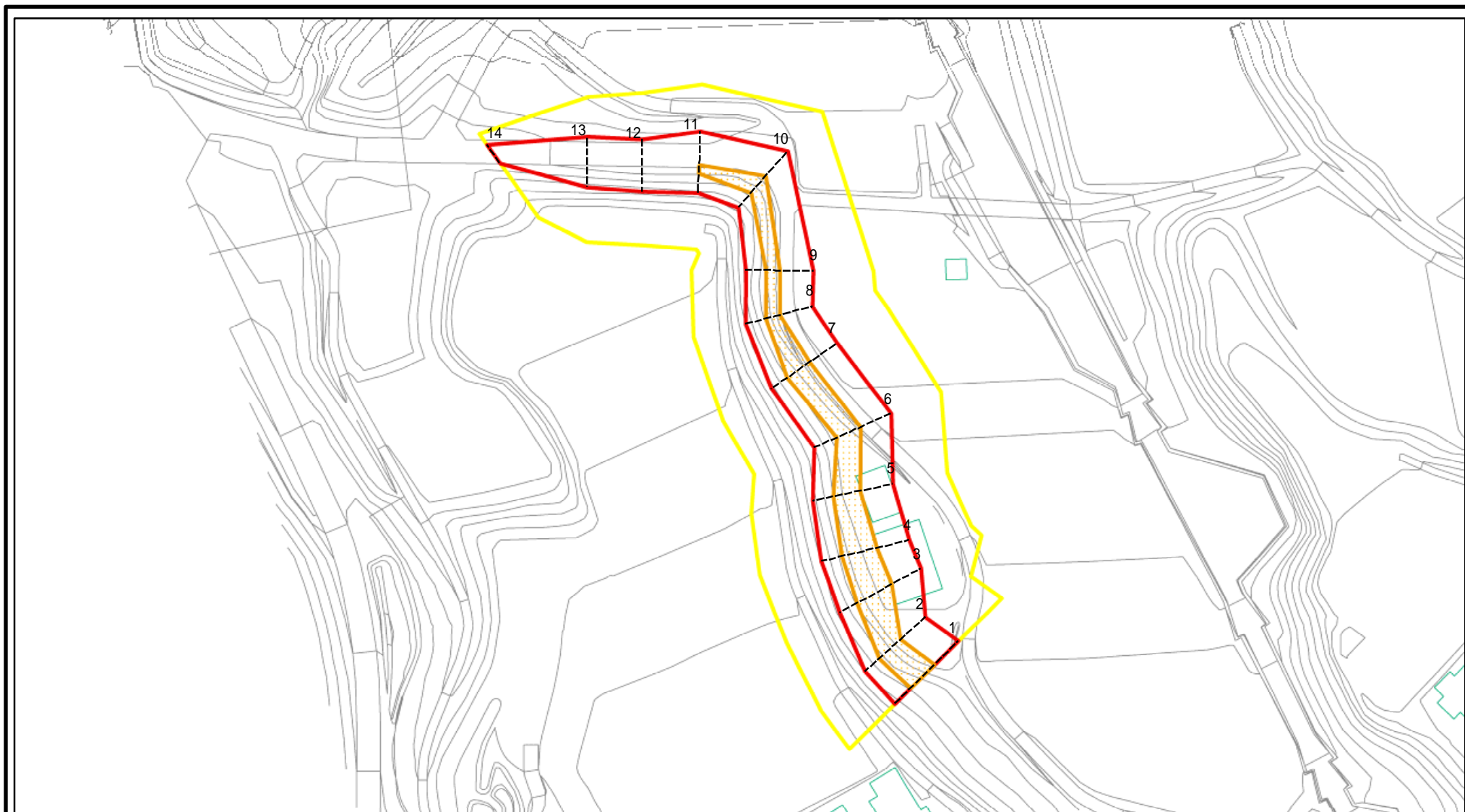
土砂災害警戒区域等の指定の公示に係る図書(その2)



図中の数字は横断測線番号を示す

| | | | | | |
|--|-------------------------|--|--------------------|--------------------|---------------|
| 様式 - 2(急) 土砂災害警戒区域・土砂災害特別警戒区域 区域図(その1) | 土砂災害防止法施行令第二条の基準に該当する区域 | | 土 縮尺 1:2,500 | 自然現象の種類 急傾斜地の崩壊 | 箇所番号 2304 |
| | 土砂災害防止法施行令第三条の基準に該当する区域 | | | 告示番号 | 箇所名 東西原(3) |
| | それ以外の区域 | | | 告示年月日 | 所在地 南砺市東西原 |

土砂災害警戒区域等の指定の公示に係る図書(その2 - 1)



図中の数字は横断測線番号を示す

様式 - 2 - 1(急)

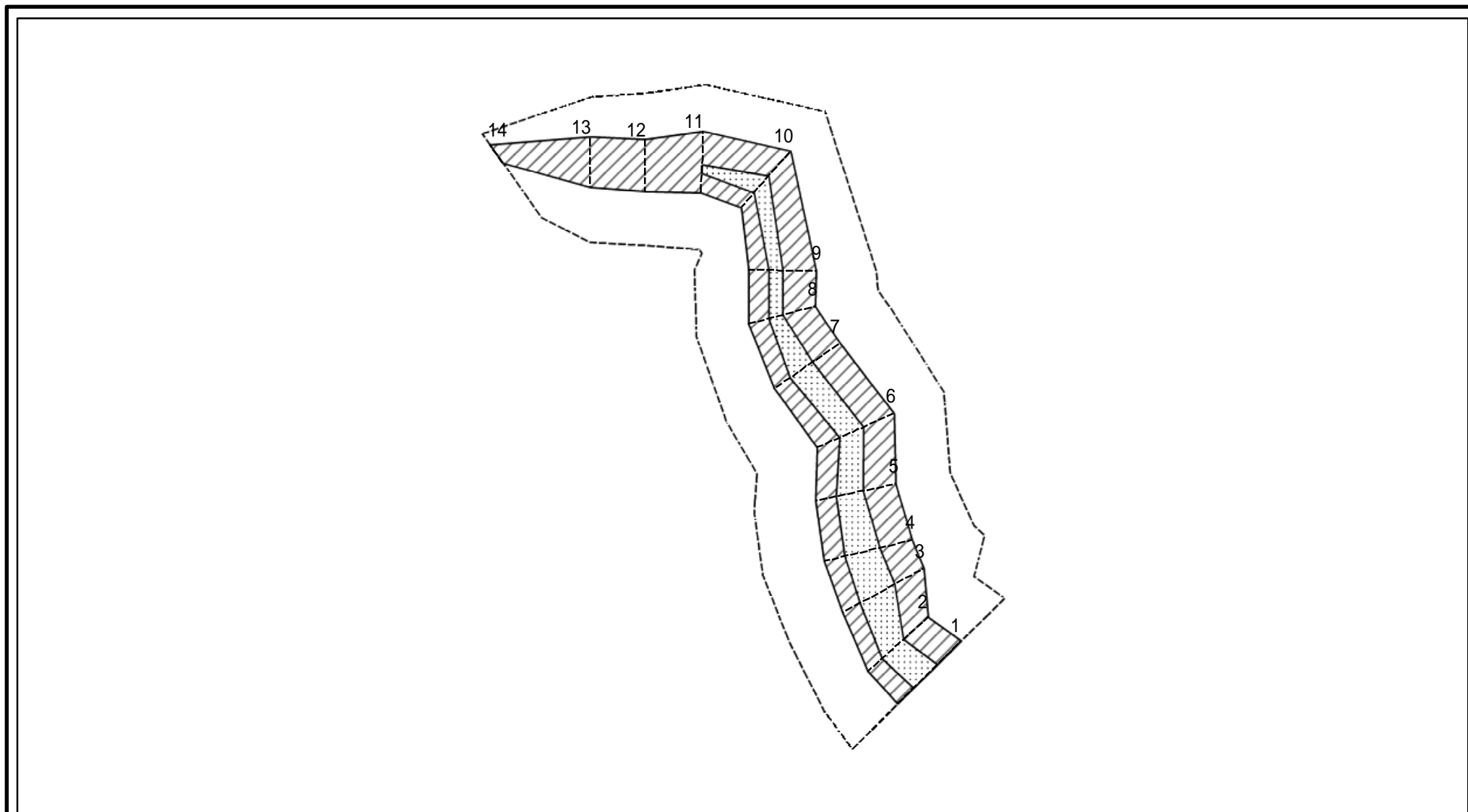
土砂災害警戒区域・土砂災害特別警戒区域
区域図(その2)

| | |
|-------------------------|--|
| 土砂災害防止法施行令第二条の基準に該当する区域 | |
| 土砂災害防止法施行令第三条の基準に該当する区域 | |
| それ以外の区域 | |

土
縮尺
1:1,500

| | | | |
|---------|---------|------|--------|
| 自然現象の種類 | 急傾斜地の崩壊 | 箇所番号 | 2304 |
| 告示番号 | | 箇所名 | 東西原(3) |
| 告示年月日 | | 所在地 | 南砺市東西原 |

土砂災害警戒区域等の指定の公示に係る図書(その2 - 2)



0 25 50 100
m

図中の数字は横断測線番号を示す

様式 - 2 - 2 (急)
土砂災害特別警戒区域の区域区分図
(急傾斜地の崩壊に伴う土石等の移動により
建築物の地上部に作用すると想定される力)

| | |
|-------------------------------------|--|
| 土砂災害防止法施行令第二条の基準に該当する区域 | |
| 土砂災害防止法 施行令第三条の 基準に該当する 区域 | |
| それ以外の区域 | |

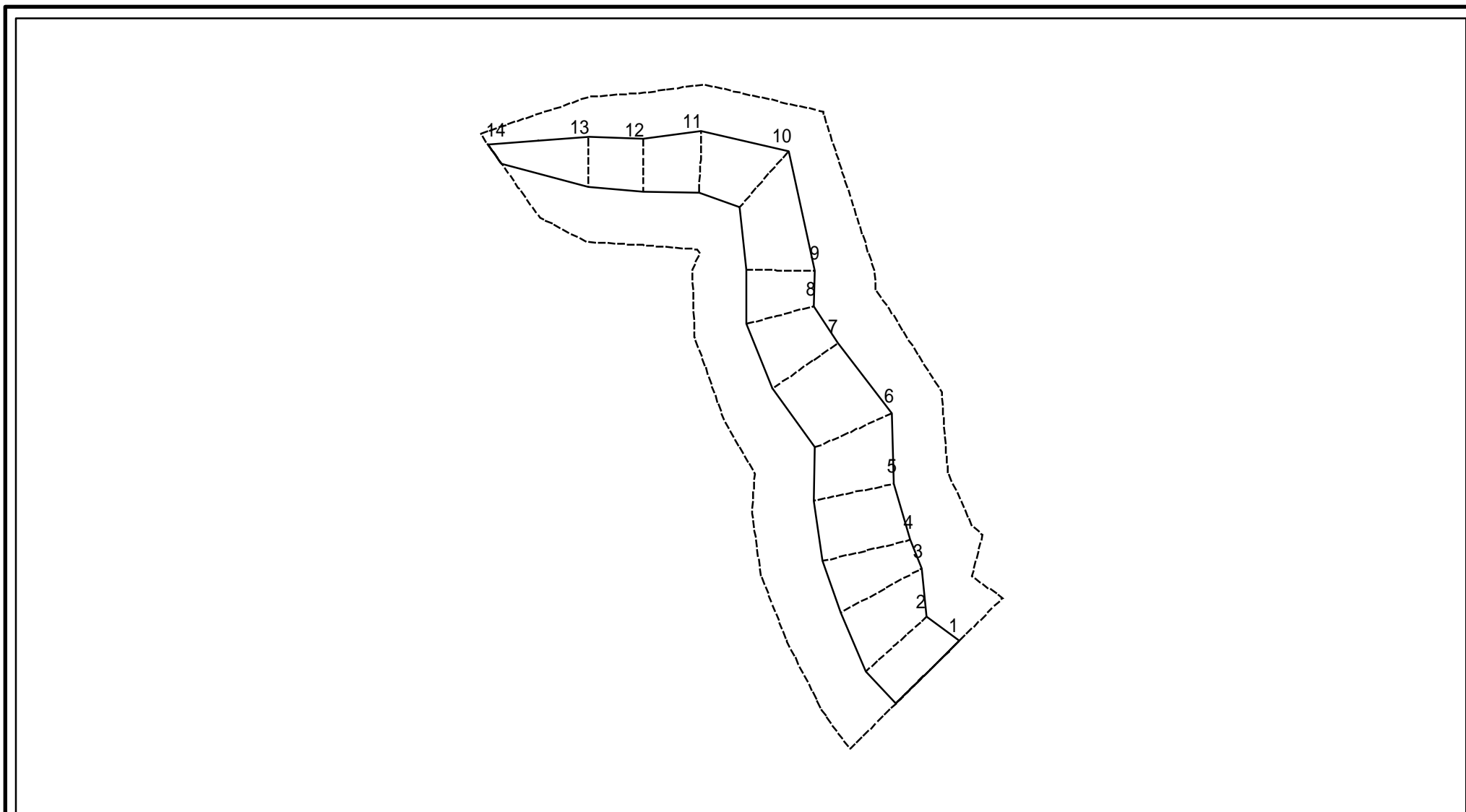
土
縮尺
1:1,500

自然現象
の種類
告示番号
告示年月日

急傾斜地の崩壊

| | |
|------|--------|
| 箇所番号 | 2304 |
| 箇所名 | 東西原(3) |
| 所在地 | 南砺市東西原 |

土砂災害警戒区域等の指定の公示に係る図書(その2 - 3)



0 25 50 100
m

図中の数字は横断測線番号を示す

様式 - 2 - 3 (急)
土砂災害特別警戒区域の区域区分図
(急傾斜地の崩壊に伴う土石等の堆積により
建築物の地上部に作用すると想定される力)

| | |
|-------------------------|--|
| 土砂災害防止法施行令第二条の基準に該当する区域 | |
| 土砂災害防止法施行令第三条の基準に該当する区域 | |
| それ以外の区域 | |

土
縮尺
1:1,500

| | | | |
|---------|---------|------|--------|
| 自然現象の種類 | 急傾斜地の崩壊 | 箇所番号 | 2304 |
| 告示番号 | | 箇所名 | 東西原(3) |
| 告示年月日 | | 所在地 | 南砺市東西原 |

