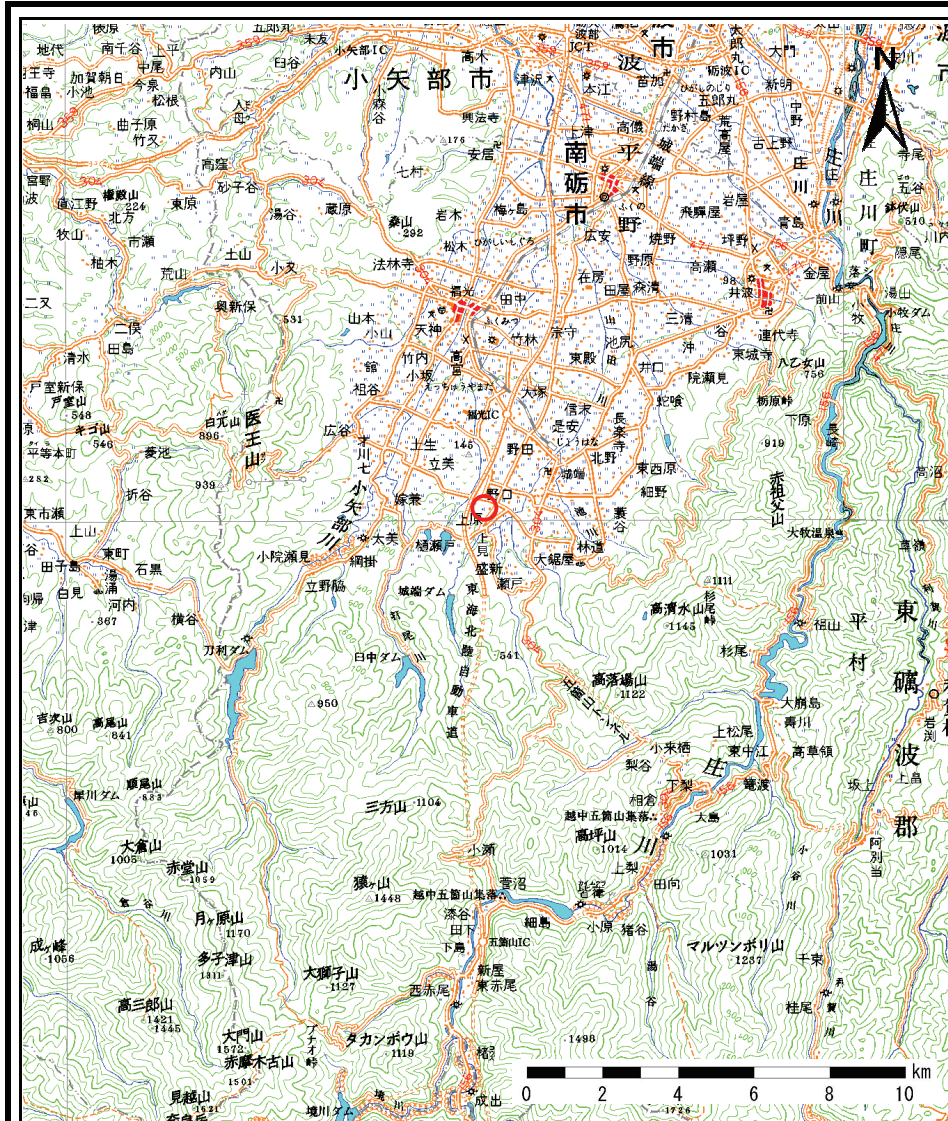
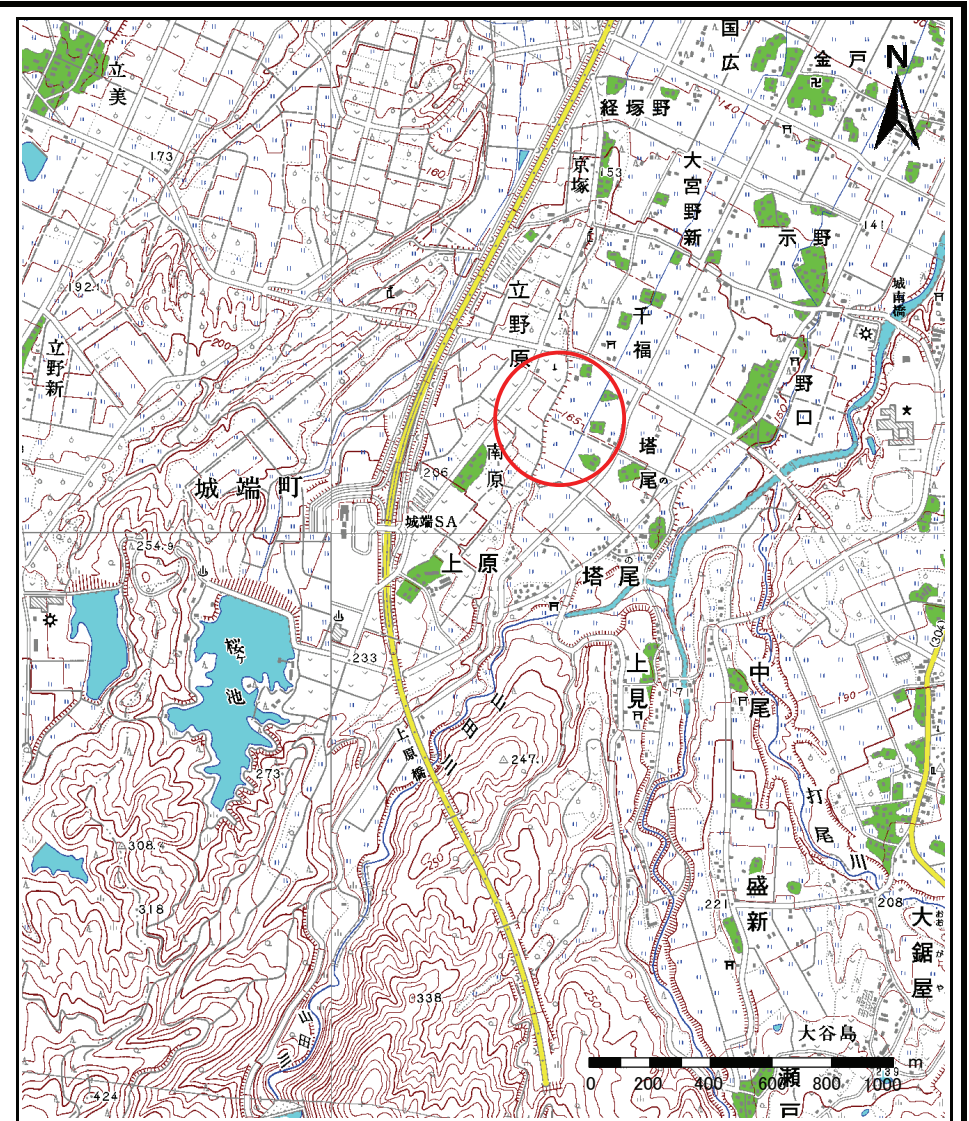


土砂災害警戒区域等の指定の公示に係る図書(その1)



(1/200,000)



(1/25,000)

様式-1(急)
土砂災害警戒区域・土砂災害特別警戒区域
位置図

自然現象の種類

箇所番号

箇所名

所在地

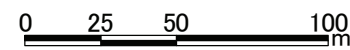
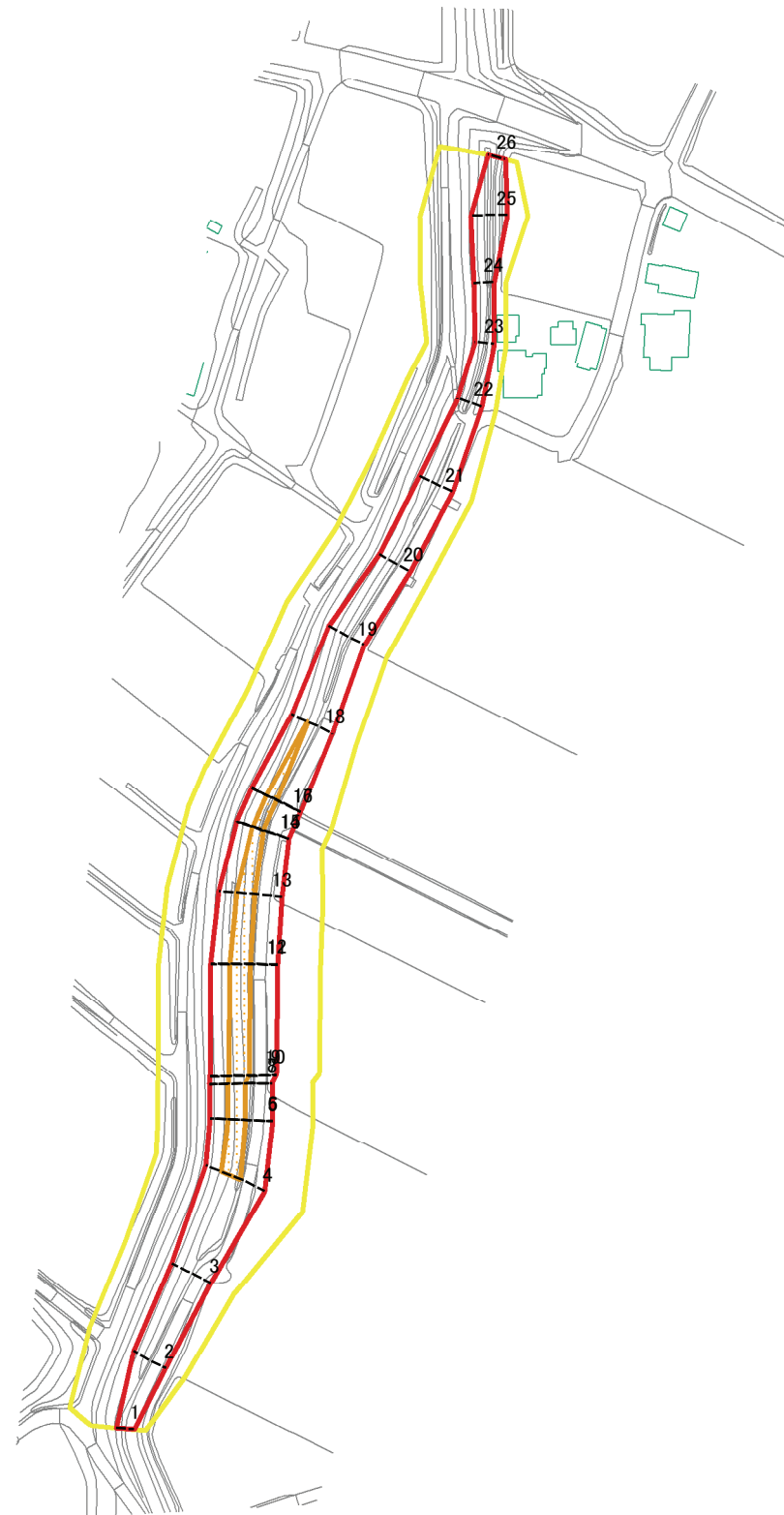
急傾斜地の崩壊

2323

千福

富山県南砺市千福・立野原東

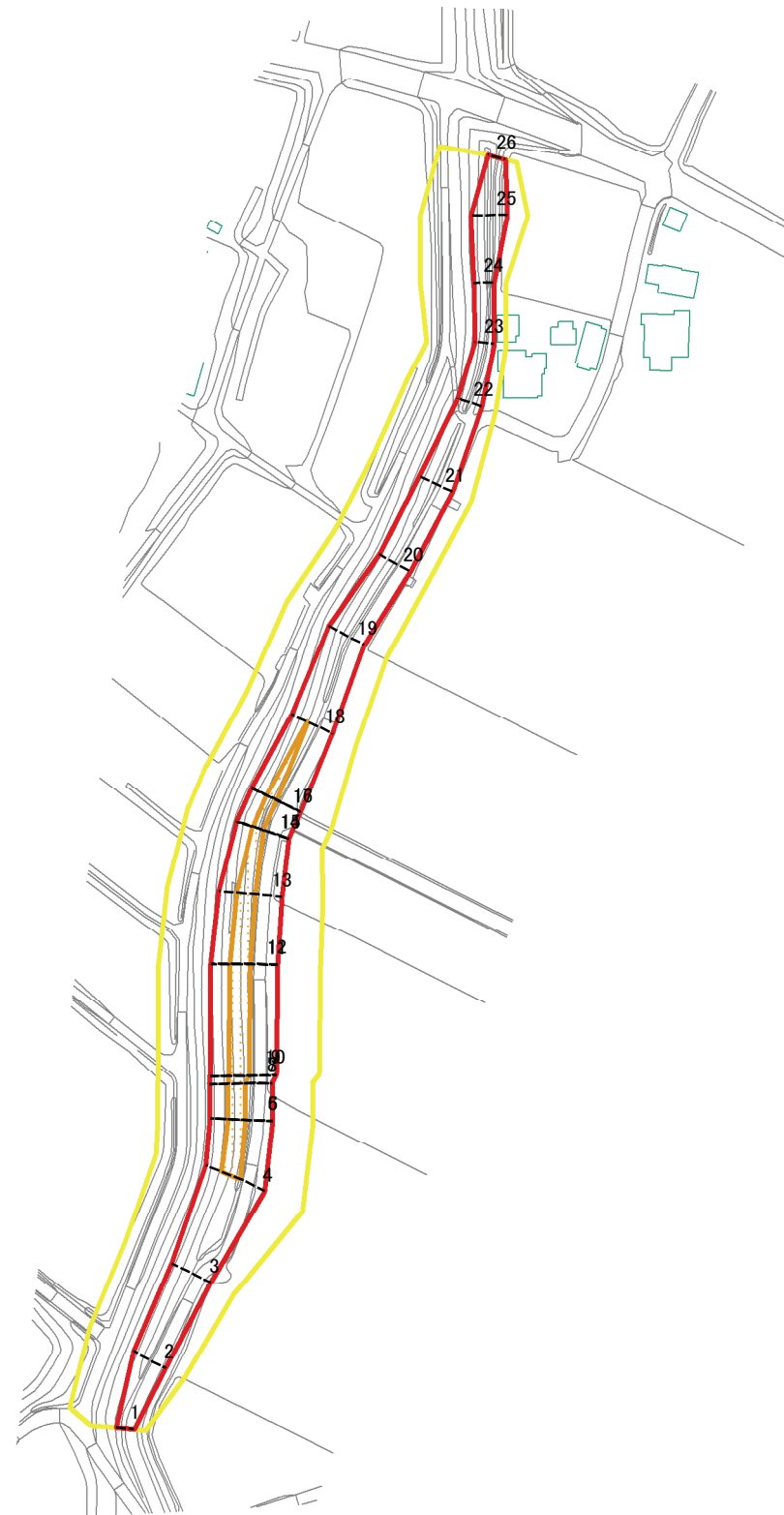
土砂災害警戒区域等の指定の公示に係る図書(その2)



図中の数字は横断測線番号を示す

様式-2(急) 土砂災害警戒区域・土砂災害特別警戒区域 区域図(その1)	土砂災害防止法施行令第二条の基準に該当する区域		N 縮尺 1:2,500	自然現象の種類	急傾斜地の崩壊	箇所番号	2323
	土砂災害防止法施行令第三条の基準に該当する区域			告示番号		箇所名	千福
	それ以外の区域			告示年月日		所在地	富山県南砺市千福・立野原東

土砂災害警戒区域等の指定の公示に係る図書(その2-1)

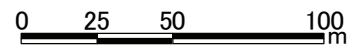
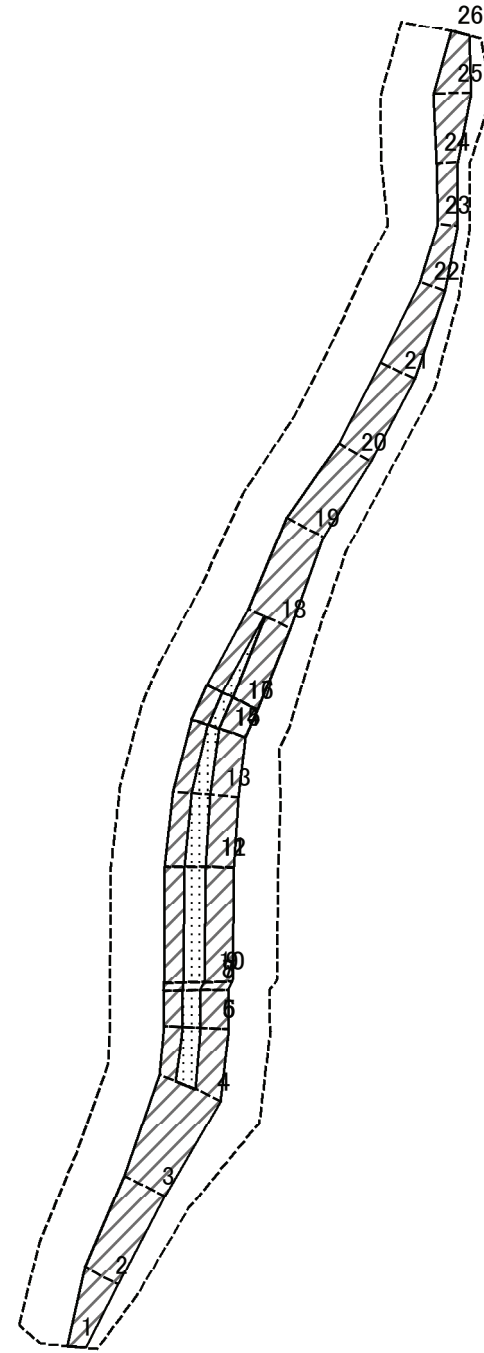


0 25 50 100
m

図中の数字は横断測線番号を示す

様式-2-1(急) 土砂災害警戒区域・土砂災害特別警戒区域 区域図(その2)	土砂災害防止法施行令第二条の基準に該当する区域		N 縮尺 1:2,500	自然現象の種類	急傾斜地の崩壊	箇所番号	2323
	土砂災害防止法施行令第三条の基準に該当する区域			告示番号		箇所名	千福
	土砂等の(移動)高さが1m以下の場合、土砂等の移動による力が100kN/mを超える区域			告示年月日		所在地	富山県南砺市千福・立野原東
	土砂等の堆積の高さが3mを超える区域						
	それ以外の区域						

土砂災害警戒区域等の指定の公示に係る図書(その2-2)



図中の数字は横断測線番号を示す

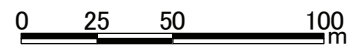
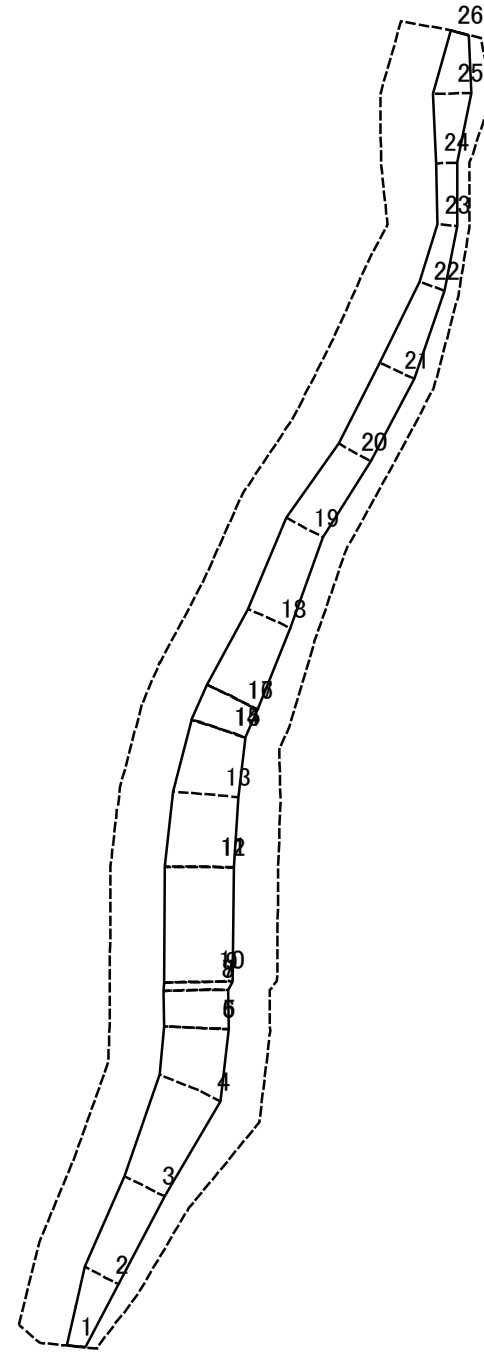
様式-2-2(急)
土砂災害特別警戒区域の区域区分図
(急傾斜地の崩壊に伴う土石等の移動により
建築物の地上部に作用すると想定される力)

土砂災害防止法施行令第二条の基準に該当する区域	
土砂災害防止法施行令第三条の基準に該当する区域	
それ以外の区域	

N	
縮尺	1:2,500

自然現象の種類	急傾斜地の崩壊	箇所番号	2323
告示番号		箇所名	千福
告示年月日		所在地	富山県南砺市千福・立野原東

土砂災害警戒区域等の指定の公示に係る図書(その2-3)



図中の数字は横断測線番号を示す

様式-2-3(急)
土砂災害特別警戒区域の区域区分図
(急傾斜地の崩壊に伴う土石等の堆積により
建築物の地上部に作用すると想定される力)

土砂災害防止法施行令第二条の基準に該当する区域	
土砂災害防止法施行令第三条の基準に該当する区域	
それ以外の区域	

N
縮尺
1:2,500

自然現象の種類	急傾斜地の崩壊	箇所番号	2323
告示番号		箇所名	千福
告示年月日		所在地	富山県南砺市千福・立野原東

土砂災害警戒区域等の指定の公示に係る図書(その3)

横断測線の区間	土石等の移動により建築物の地上部に作用すると想定される力				土石等の堆積により建築物の地上部に作用すると想定される力				横断測線の区間	土石等の移動により建築物の地上部に作用すると想定される力				土石等の堆積により建築物の地上部に作用すると想定される力			
	土石等の(移動)高さが1m以下の場合、土石等の移動による力が100kN/m ² を超える区域		それ以外の区域		土石等の堆積の高さが3mを超える区域		それ以外の区域			土石等の(移動)高さが1m以下の場合、土石等の移動による力が100kN/m ² を超える区域		それ以外の区域		土石等の堆積の高さが3mを超える区域		それ以外の区域	
	力の大きさのうち最大のもの (kN/m ²)	土石等の高さ (m)	力の大きさのうち最大のもの (kN/m ²)	土石等の高さ (m)	力の大きさのうち最大のもの (kN/m ²)	土石等の高さ (m)	力の大きさのうち最大のもの (kN/m ²)	土石等の高さ (m)		力の大きさのうち最大のもの (kN/m ²)	土石等の高さ (m)	力の大きさのうち最大のもの (kN/m ²)	土石等の高さ (m)	力の大きさのうち最大のもの (kN/m ²)	土石等の高さ (m)	力の大きさのうち最大のもの (kN/m ²)	土石等の高さ (m)
1 ~ 2	-	-	91.23	1.00	-	-	8.90	1.66									
2 ~ 3	-	-	99.02	1.00	-	-	8.90	1.66									
3 ~ 4	-	-	100.00	1.00	-	-	11.19	2.09									
4 ~ 5	121.43	1.00	100.00	1.00	-	-	11.19	2.09									
5 ~ 6	117.34	1.00	100.00	1.00	-	-	10.93	2.04									
6 ~ 7	117.34	1.00	100.00	1.00	-	-	10.93	2.04									
7 ~ 8	117.33	1.00	100.00	1.00	-	-	10.93	2.04									
8 ~ 9	119.75	1.00	100.00	1.00	-	-	10.93	2.04									
9 ~ 10	119.78	1.00	100.00	1.00	-	-	10.87	2.03									
10 ~ 11	119.78	1.00	100.00	1.00	-	-	10.87	2.03									
11 ~ 12	119.77	1.00	100.00	1.00	-	-	10.87	2.03									
12 ~ 13	119.77	1.00	100.00	1.00	-	-	11.03	2.06									
13 ~ 14	118.85	1.00	100.00	1.00	-	-	11.28	2.11									
14 ~ 15	112.74	1.00	100.00	1.00	-	-	11.28	2.11									
15 ~ 16	112.73	1.00	100.00	1.00	-	-	8.86	1.66									
16 ~ 17	112.74	1.00	100.00	1.00	-	-	11.28	2.11									
17 ~ 18	112.74	1.00	100.00	1.00	-	-	11.28	2.11									
18 ~ 19	-	-	100.00	1.00	-	-	9.29	1.74									
19 ~ 20	-	-	97.81	1.00	-	-	9.29	1.74									
20 ~ 21	-	-	91.23	1.00	-	-	8.88	1.66									
21 ~ 22	-	-	91.23	1.00	-	-	8.80	1.64									
22 ~ 23	-	-	74.99	1.00	-	-	9.22	1.72									
23 ~ 24	-	-	68.70	1.00	-	-	9.22	1.72									
24 ~ 25	-	-	90.30	1.00	-	-	8.68	1.62									
25 ~ 26	-	-	90.30	1.00	-	-	9.13	1.71									

様式-3(急) 建築物の構造の規制に必要な衝撃に関する事項	自然現象の種類	急傾斜地の崩壊	箇所番号	2323
	告示番号		箇所名	千福
	告示年月日		所在地	富山県南砺市千福・立野原東