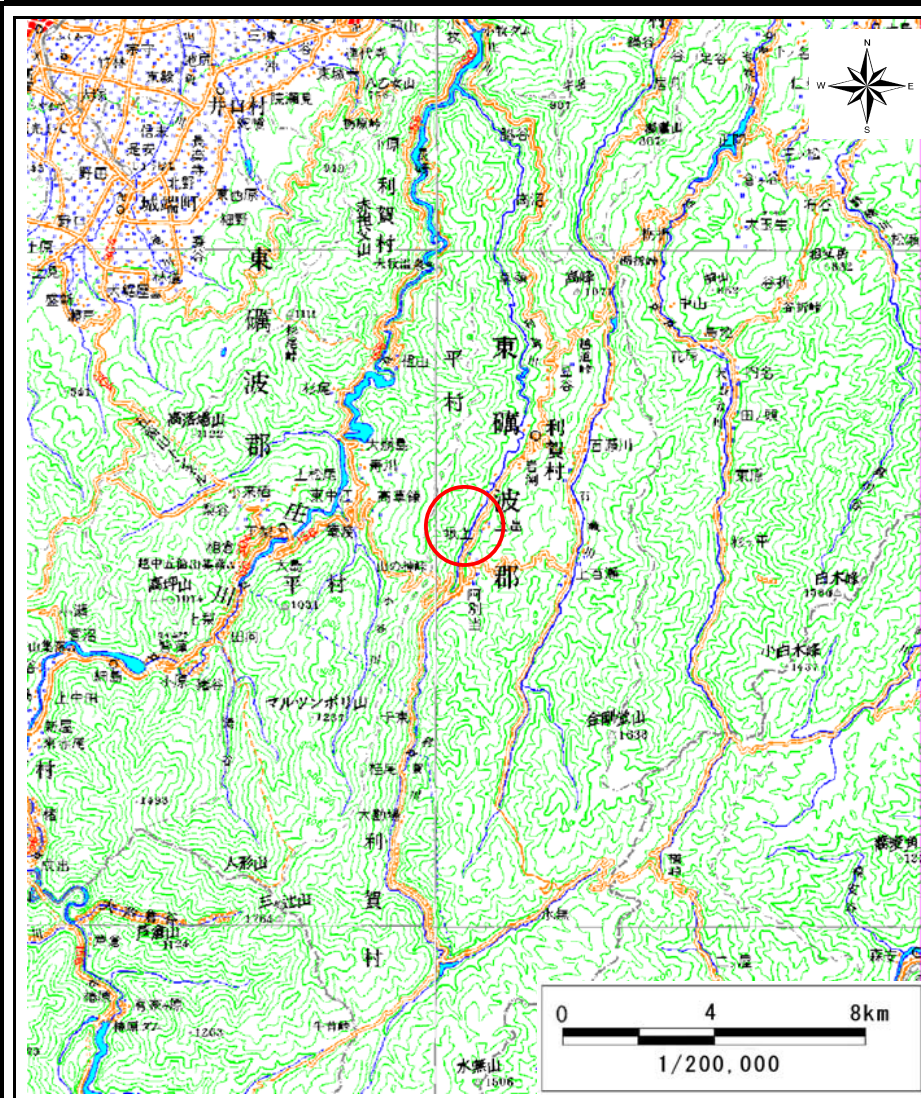
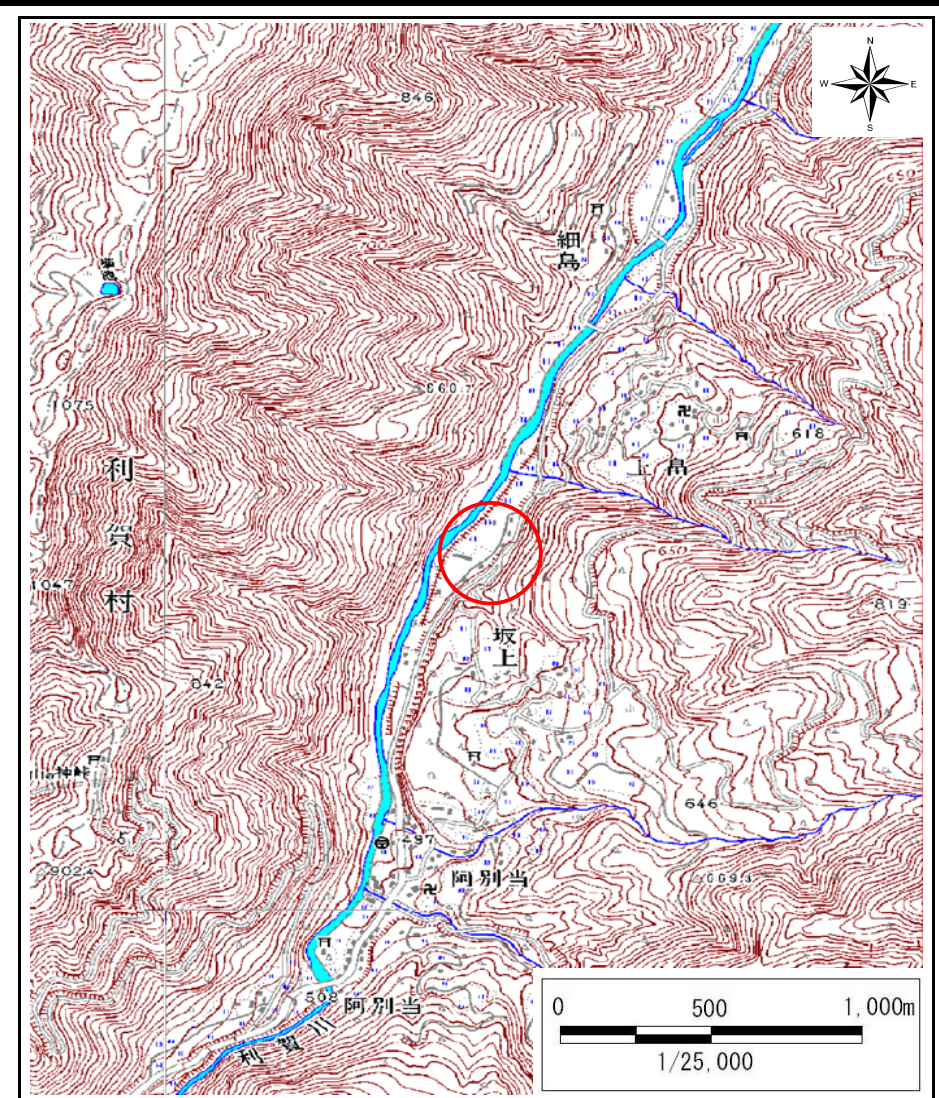


# 土砂災害警戒区域等の指定の公示に係る図書(その1)



(1/200,000)

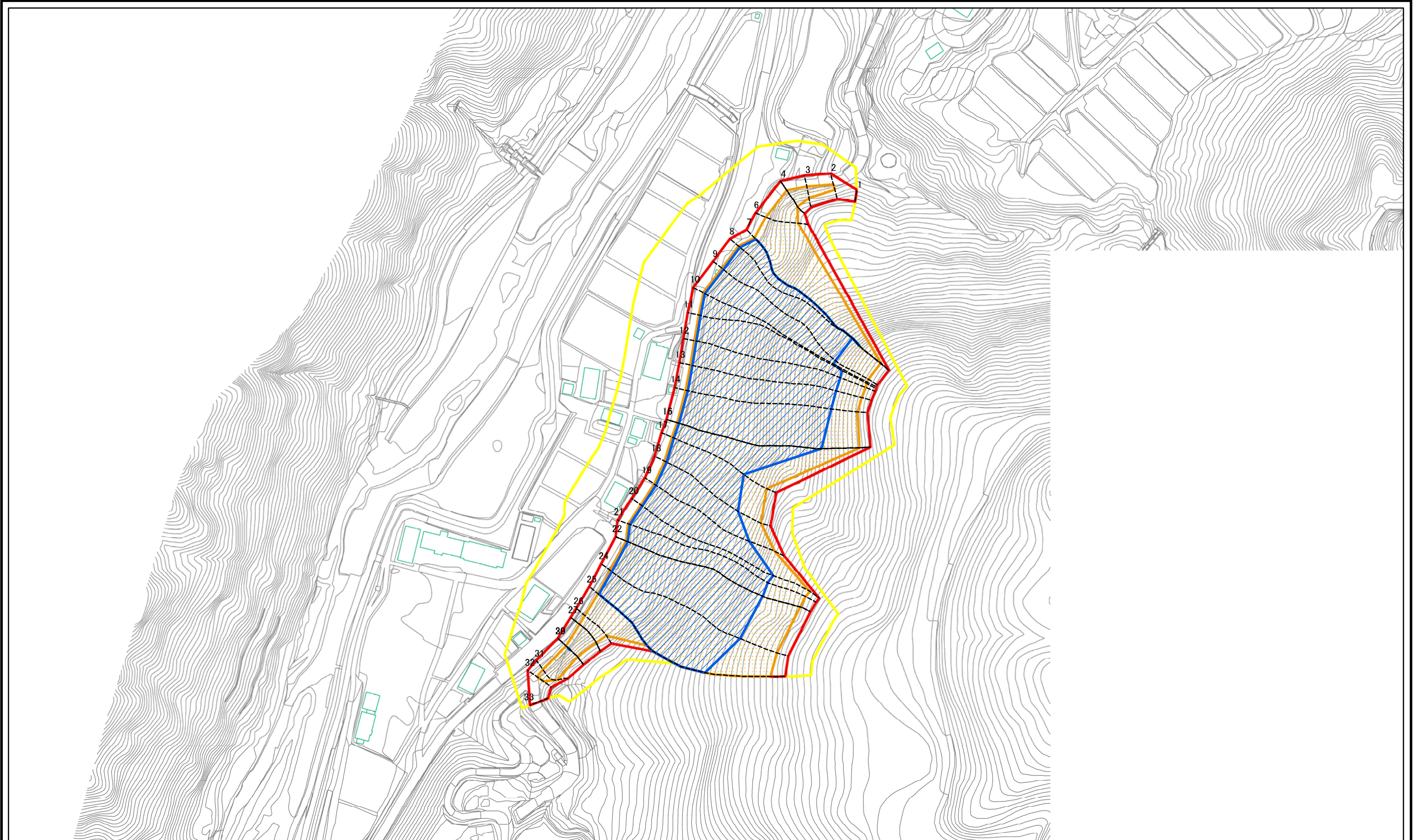


(1/25,000)

様式-1(急) 土砂災害警戒区域・土砂災害特別警戒区域 位置図	自然現象の種類	急傾斜地の崩壊
	箇所番号	2365
	箇所名	坂上(3)
	所在地	富山県南砺市利賀村坂上・上島

この数値地図は、国土地理院の承認を得て、同院発行の数値地図20000(地図画像)及び数値地図25000(地図画像)を複製したものである。(承認番号 平19総複、第127号) 富山県

# 土砂災害警戒区域等の指定の公示に係る図書(その2)

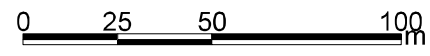
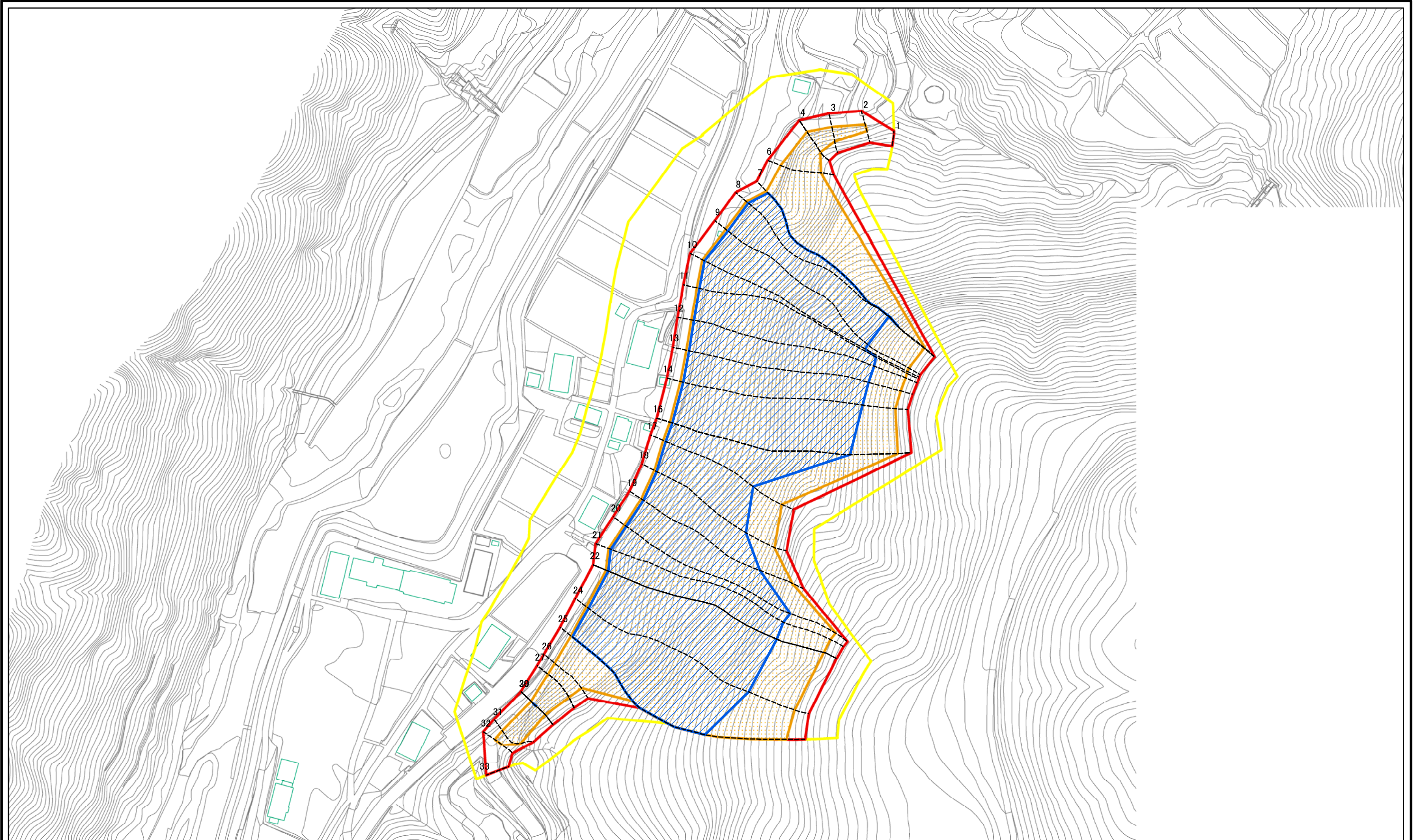


0 25 50 100  
m

図中の数字は横断測線番号を示す

<b>様式-2(急)</b> <b>土砂災害警戒区域・土砂災害特別警戒区域</b> <b>区域図(その1)</b>	土砂災害防止法施行令第二条の基準に該当する区域		N 縮尺 1:2,500	自然現象の種類	急傾斜地の崩壊	箇所番号	2365
	土砂災害防止法施行令第三条の基準に該当する区域			告示番号		箇所名	坂上(3)
	それ以外の区域			告示年月日		所在地	富山県南砺市利賀村坂上・上畠

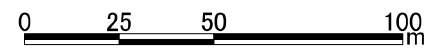
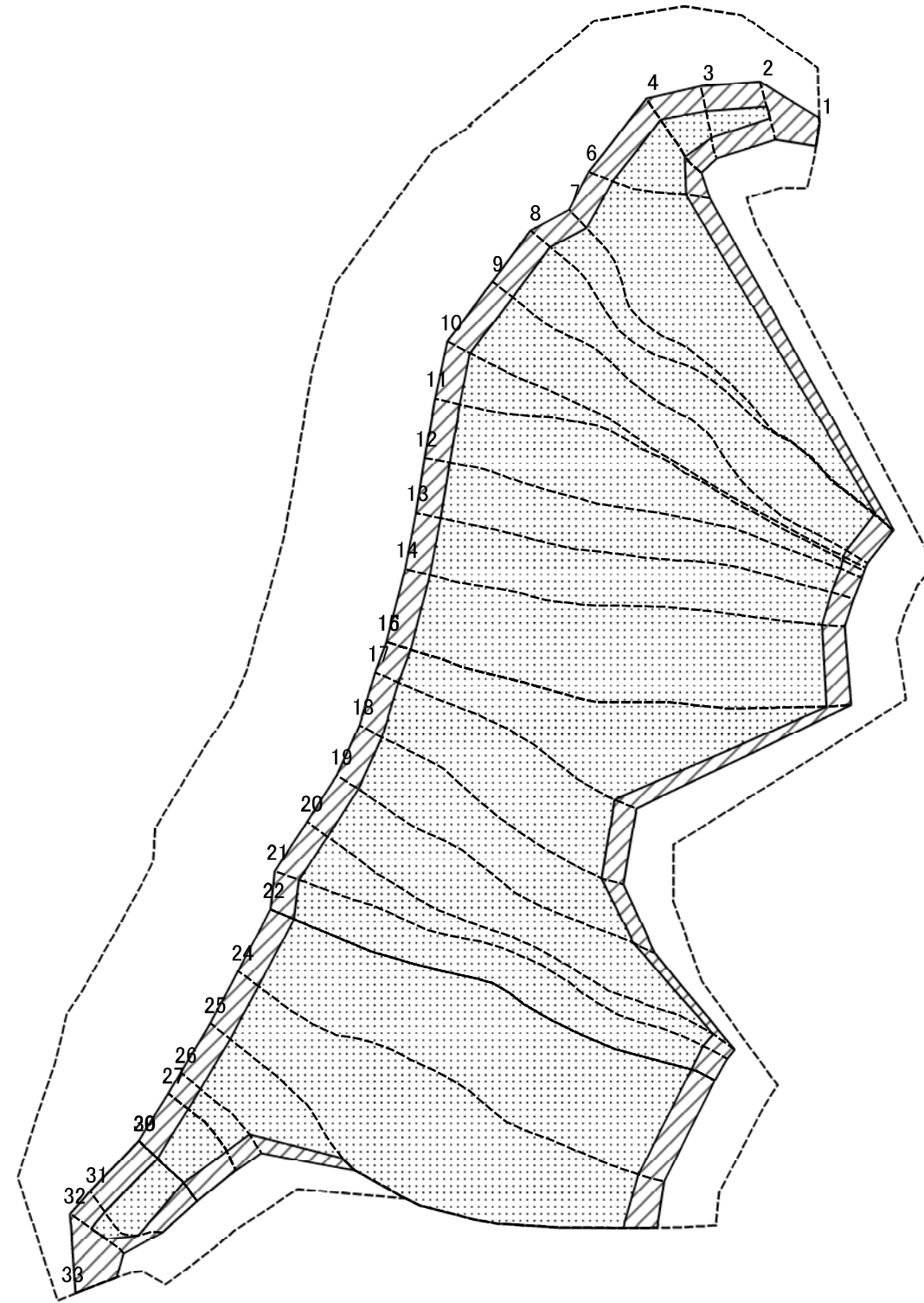
# 土砂災害警戒区域等の指定の公示に係る図書(その2-1)



図中の数字は横断測線番号を示す

様式-2-1(急) 土砂災害警戒区域・土砂災害特別警戒区域 区域図(その2)	土砂災害防止法施行令第二条の基準に該当する区域		N 縮尺 1:2,000	自然現象の種類	急傾斜地の崩壊	箇所番号	2365
	土砂災害防止法施行令第三条の基準に該当する区域			告示番号		箇所名	坂上(3)
	土砂等の(移動)高さが1m以下の場合、土砂等の移動による力が100kN/mを超える区域			告示年月日		所在地	富山県南砺市利賀村坂上・上畠
	土砂等の堆積の高さが3mを超える区域						
それ以外の区域							

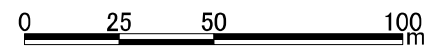
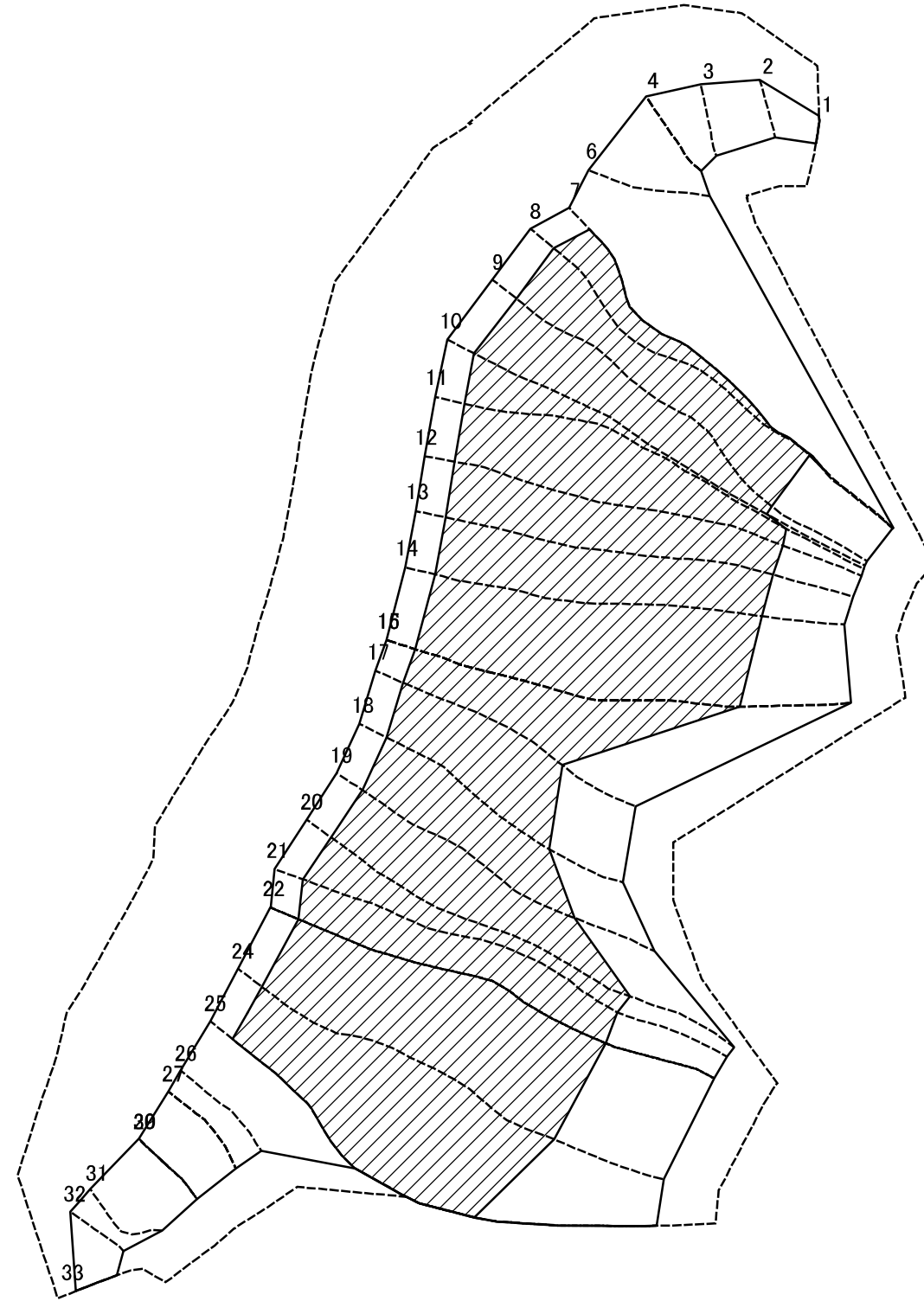
土砂災害警戒区域等の指定の公示に係る図書(その2-2)



図中の数字は横断測線番号を示す

様式-2-2(急) 土砂災害特別警戒区域の区域区分図 (急傾斜地の崩壊に伴う土石等の移動により 建築物の地上部に作用すると想定される力)	土砂災害防止法施行令第二条の基準に該当する区域		自然現象 の種類 急傾斜地の崩壊	箇所番号	2365
	土砂災害防止法 施行令第三条の 基準に該当する 区域			告示番号	坂上(3)
	それ以外の区域		縮尺 1:2,000	告示年月日	所在地

土砂災害警戒区域等の指定の公示に係る図書(その2-3)



図中の数字は横断測線番号を示す

様式-2-3(急) 土砂災害特別警戒区域の区域区分図 (急傾斜地の崩壊に伴う土石等の堆積により 建築物の地上部に作用すると想定される力)	土砂災害防止法施行令第二条の基準に該当する区域		N 縮尺 1:2,000	自然現象の種類	急傾斜地の崩壊	箇所番号	2365
	土砂災害防止法施行令第三条の基準に該当する区域			告示番号		箇所名	坂上(3)
	それ以外の区域			告示年月日		所在地	富山県南砺市利賀村坂上・上畠

## 土砂災害警戒区域等の指定の公示に係る図書(その3)

横断測線の区間	土石等の移動により建築物の地上部に作用すると想定される力				土石等の堆積により建築物の地上部に作用すると想定される力				横断測線の区間	土石等の移動により建築物の地上部に作用すると想定される力				土石等の堆積により建築物の地上部に作用すると想定される力			
	土石等の(移動)高さが1m以下の場合、土石等の移動による力が100kN/m <sup>2</sup> を超える区域		それ以外の区域		土石等の堆積の高さが3mを超える区域		それ以外の区域			土石等の(移動)高さが1m以下の場合、土石等の移動による力が100kN/m <sup>2</sup> を超える区域		それ以外の区域		土石等の堆積の高さが3mを超える区域		それ以外の区域	
	力の大きさのうち最大のもの (kN/m <sup>2</sup> )	土石等の高さ (m)	力の大きさのうち最大のもの (kN/m <sup>2</sup> )	土石等の高さ (m)	力の大きさのうち最大のもの (kN/m <sup>2</sup> )	土石等の高さ (m)	力の大きさのうち最大のもの (kN/m <sup>2</sup> )	土石等の高さ (m)		力の大きさのうち最大のもの (kN/m <sup>2</sup> )	土石等の高さ (m)	力の大きさのうち最大のもの (kN/m <sup>2</sup> )	土石等の高さ (m)	力の大きさのうち最大のもの (kN/m <sup>2</sup> )	土石等の高さ (m)	力の大きさのうち最大のもの (kN/m <sup>2</sup> )	土石等の高さ (m)
1 ~ 2	-	-	100.00	1.00	-	-	15.63	2.92	27 ~ 28	145.76	1.00	100.00	1.00	-	-	15.87	2.97
2 ~ 3	2365.00	1.00	100.00	1.00	-	-	13.70	2.56	28 ~ 29	145.74	1.00	100.00	1.00	-	-	16.05	3.00
3 ~ 4	134.44	1.00	100.00	1.00	-	-	13.70	2.56	29 ~ 30	132.63	1.00	100.00	1.00	16.83	3.14	16.05	3.00
4 ~ 5	134.44	1.00	100.00	1.00	-	-	12.74	2.38	30 ~ 31	132.69	1.00	100.00	1.00	-	-	16.05	3.00
5 ~ 6	145.96	1.00	100.00	1.00	-	-	14.36	2.68	31 ~ 32	132.69	1.00	100.00	1.00	-	-	12.49	2.33
6 ~ 7	161.07	1.00	100.00	1.00	-	-	16.05	3.00	32 ~ 33	-	-	100.00	1.00	-	-	11.95	2.23
7 ~ 8	161.07	1.00	100.00	1.00	21.44	4.01	16.05	3.00									
8 ~ 9	159.76	1.00	100.00	1.00	21.27	3.97	16.05	3.00									
9 ~ 10	159.76	1.00	100.00	1.00	21.27	3.97	16.05	3.00									
10 ~ 11	160.47	1.00	100.00	1.00	21.36	3.99	16.05	3.00									
11 ~ 12	162.67	1.00	100.00	1.00	21.67	4.05	16.05	3.00									
12 ~ 13	163.49	1.00	100.00	1.00	21.80	4.07	16.05	3.00									
13 ~ 14	163.76	1.00	100.00	1.00	21.85	4.08	16.05	3.00									
14 ~ 15	163.76	1.00	100.00	1.00	21.85	4.08	16.05	3.00									
15 ~ 16	158.88	1.00	100.00	1.00	21.16	3.95	16.05	3.00									
16 ~ 17	161.66	1.00	100.00	1.00	21.57	4.03	16.05	3.00									
17 ~ 18	164.11	1.00	100.00	1.00	21.96	4.10	16.05	3.00									
18 ~ 19	164.11	1.00	100.00	1.00	21.96	4.10	16.05	3.00									
19 ~ 20	161.01	1.00	100.00	1.00	21.44	4.01	16.05	3.00									
20 ~ 21	154.77	1.00	100.00	1.00	20.73	3.87	16.05	3.00									
21 ~ 22	156.42	1.00	100.00	1.00	20.89	3.90	16.05	3.00									
22 ~ 23	156.45	1.00	100.00	1.00	20.90	3.90	16.05	3.00									
23 ~ 24	156.45	1.00	100.00	1.00	20.90	3.90	16.05	3.00									
24 ~ 25	154.73	1.00	100.00	1.00	20.73	3.87	16.05	3.00									
25 ~ 26	148.79	1.00	100.00	1.00	-	-	16.05	3.00									
26 ~ 27	148.79	1.00	100.00	1.00	-	-	15.87	2.96									

様式-3(急)建築物の構造の規制に必要な衝撃に関する事項	自然現象の種類	急傾斜地の崩壊	箇所番号	2365
	告示番号		箇所名	坂上(3)
	告示年月日		所在地	富山県南砺市利賀村坂上・上畠