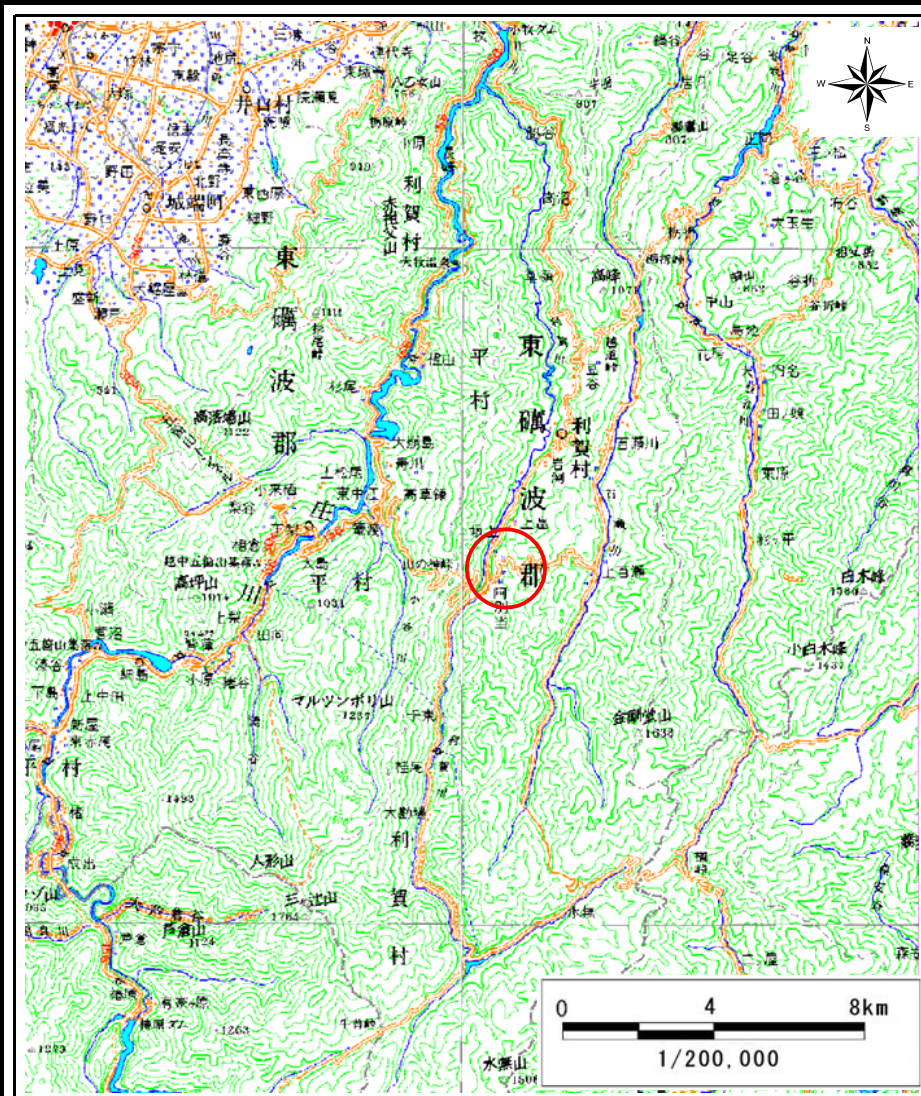
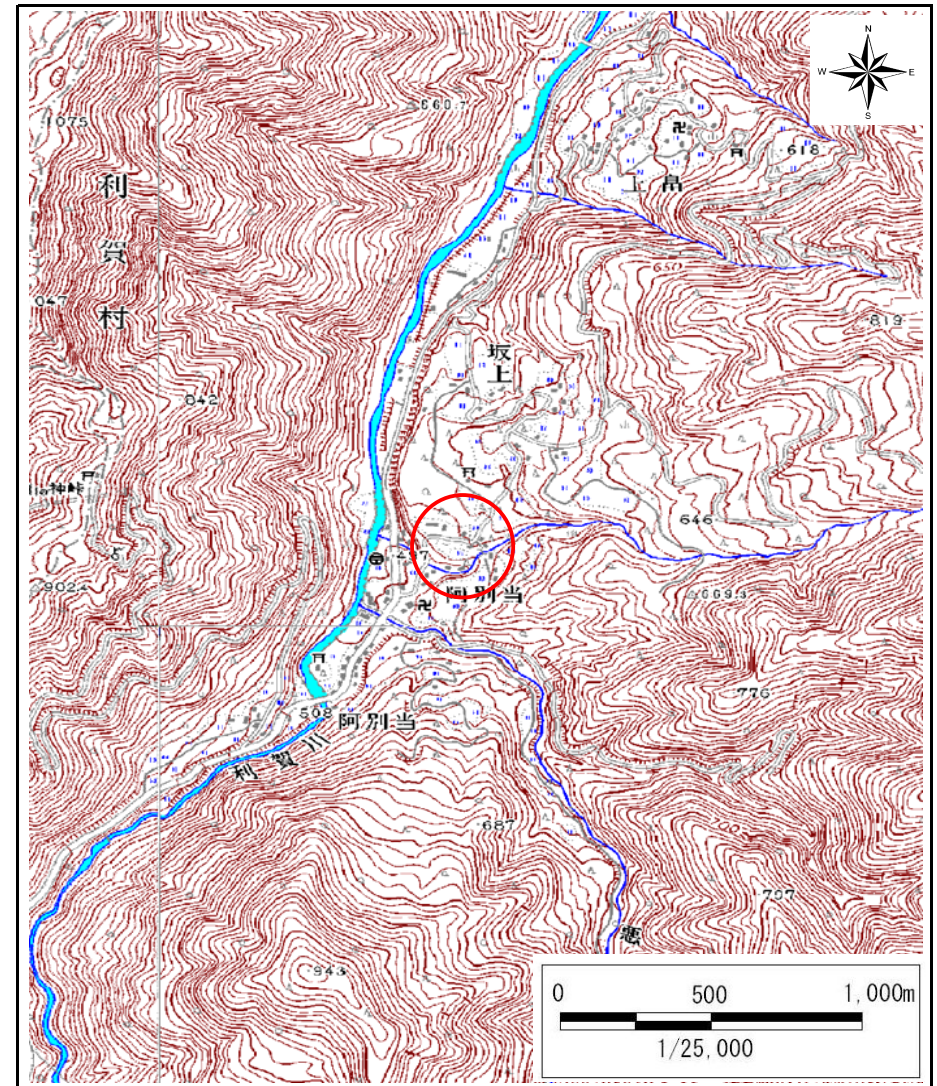


# 土砂災害警戒区域等の指定の公示に係る図書(その1)



(1/200,000)

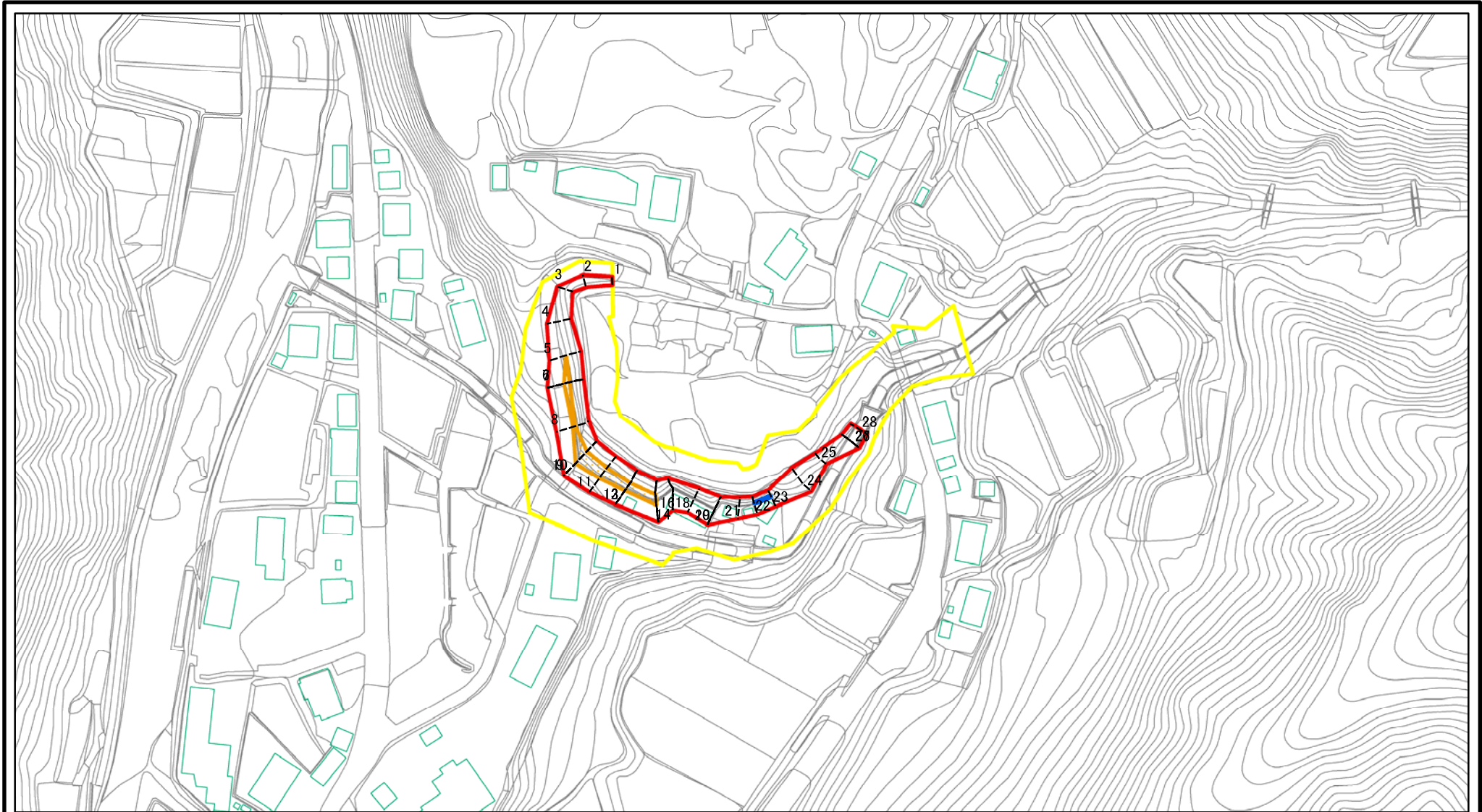


(1/25,000)

様式-1(急) 土砂災害警戒区域・土砂災害特別警戒区域 位置図	自然現象の種類	急傾斜地の崩壊
	箇所番号	2367
	箇所名	坂上(2)
	所在地	富山県南砺市利賀村坂上

この数値地図は、国土院の承認を得て、同院発行の数値地図20000(地図画像)及び数値地図25000(地図画像)を複製したものである。(承認番号 平19総複、第127号) 富山県

# 土砂災害警戒区域等の指定の公示に係る図書(その2)



0 25 50 100  
m

図中の数字は横断測線番号を示す

様式-2(急)

土砂災害警戒区域・土砂災害特別警戒区域  
区域図(その1)

土砂災害防止法施行令第二条の基準に該当する区域

土砂災害防止法  
施行令第三条の  
基準に該当する  
区域

土石等の(移動)高さが1m以下の場合、  
土石等の移動による力が100kN/mを超える区域  
土石等の堆積の高さが3mを超える区域  
それ以外の区域



縮尺

1:2,500

自然現象  
の種類

告示番号

告示年月日

急傾斜地の崩壊

箇所番号

箇所名

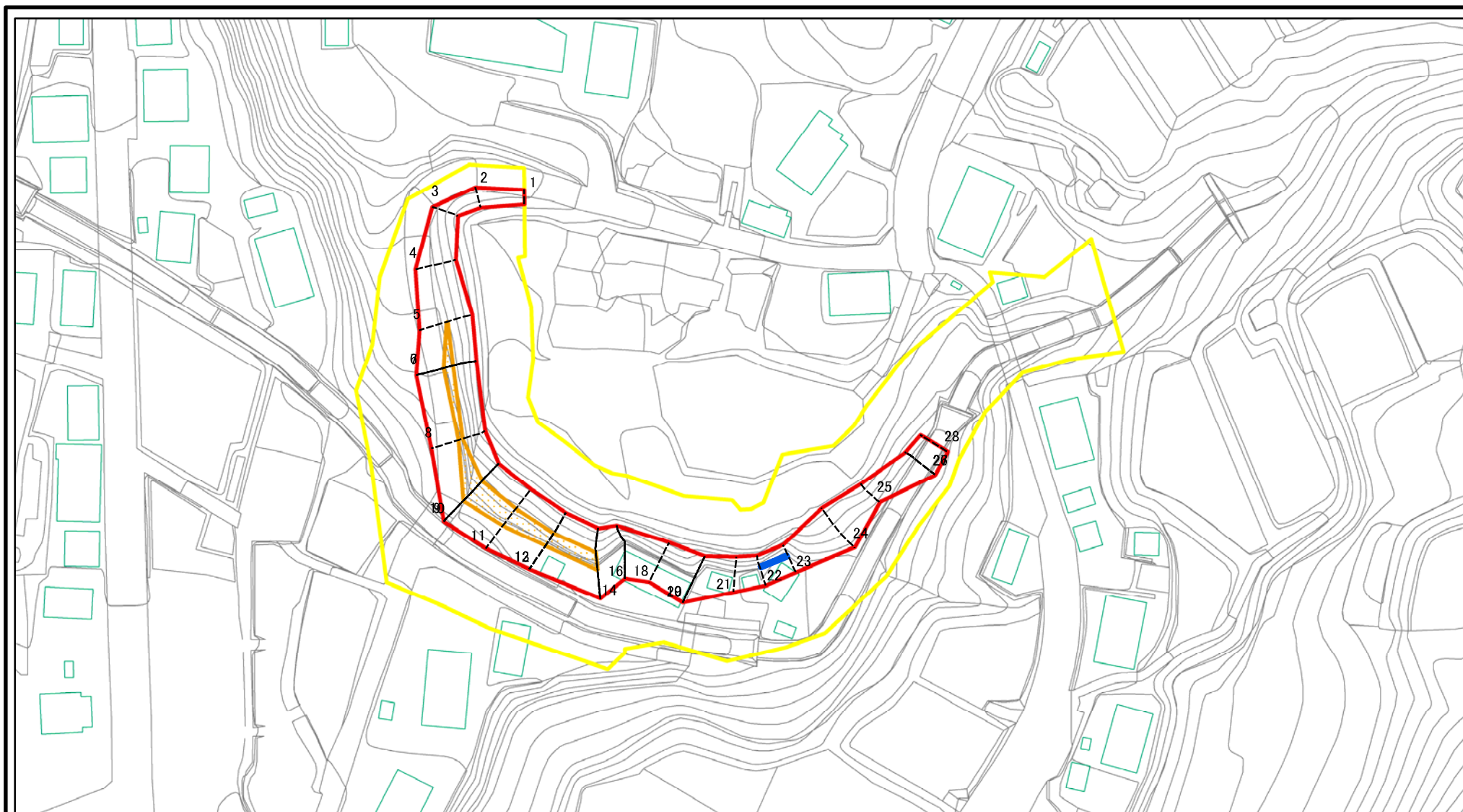
所在地

2367

坂上(2)

富山県南砺市利賀村坂上

# 土砂災害警戒区域等の指定の公示に係る図書(その2-1)



0 25 50 100 m

図中の数字は横断測線番号を示す

様式-2-1(急)

土砂災害警戒区域・土砂災害特別警戒区域  
区域図(その2)

土砂災害防止法施行令第二条の基準に該当する区域  
土砂災害防止法  
施行令第三条の  
基準に該当する  
区域  
土石等の(移動)高さが1m以下の場合、  
土石等の移動による力が100kN/m<sup>2</sup>を超える区域  
土石等の堆積の高さが3mを超える区域  
それ以外の区域

縮尺  
1:1,500

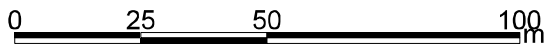
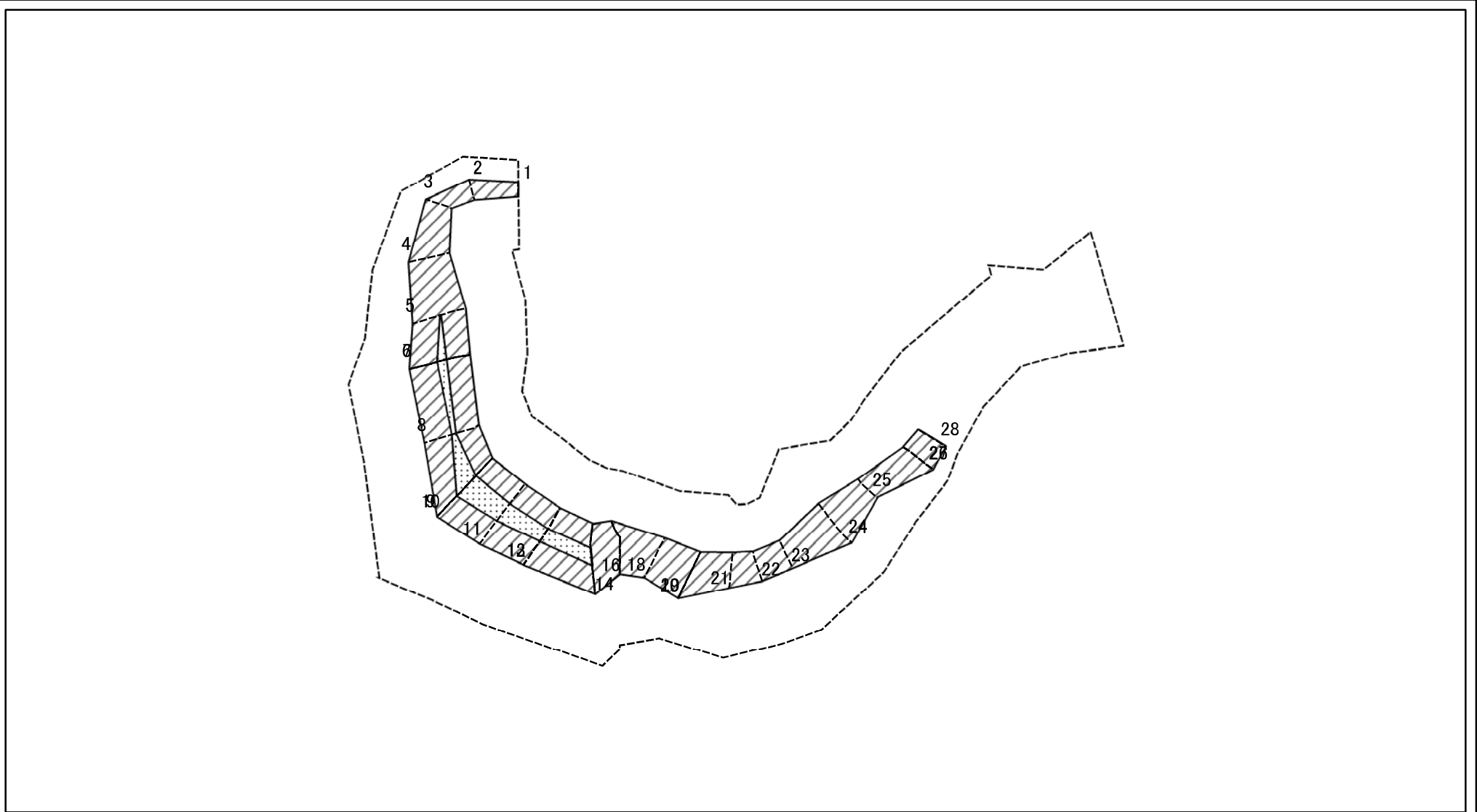
N

自然現象  
の種類  
急傾斜地の崩壊  
告示番号  
告示年月日

箇所番号  
箇所名  
所在地

2367  
坂上(2)  
富山県南砺市利賀村坂上

# 土砂災害警戒区域等の指定の公示に係る図書(その2-2)



図中の数字は横断測線番号を示す

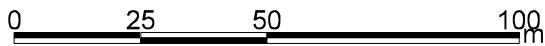
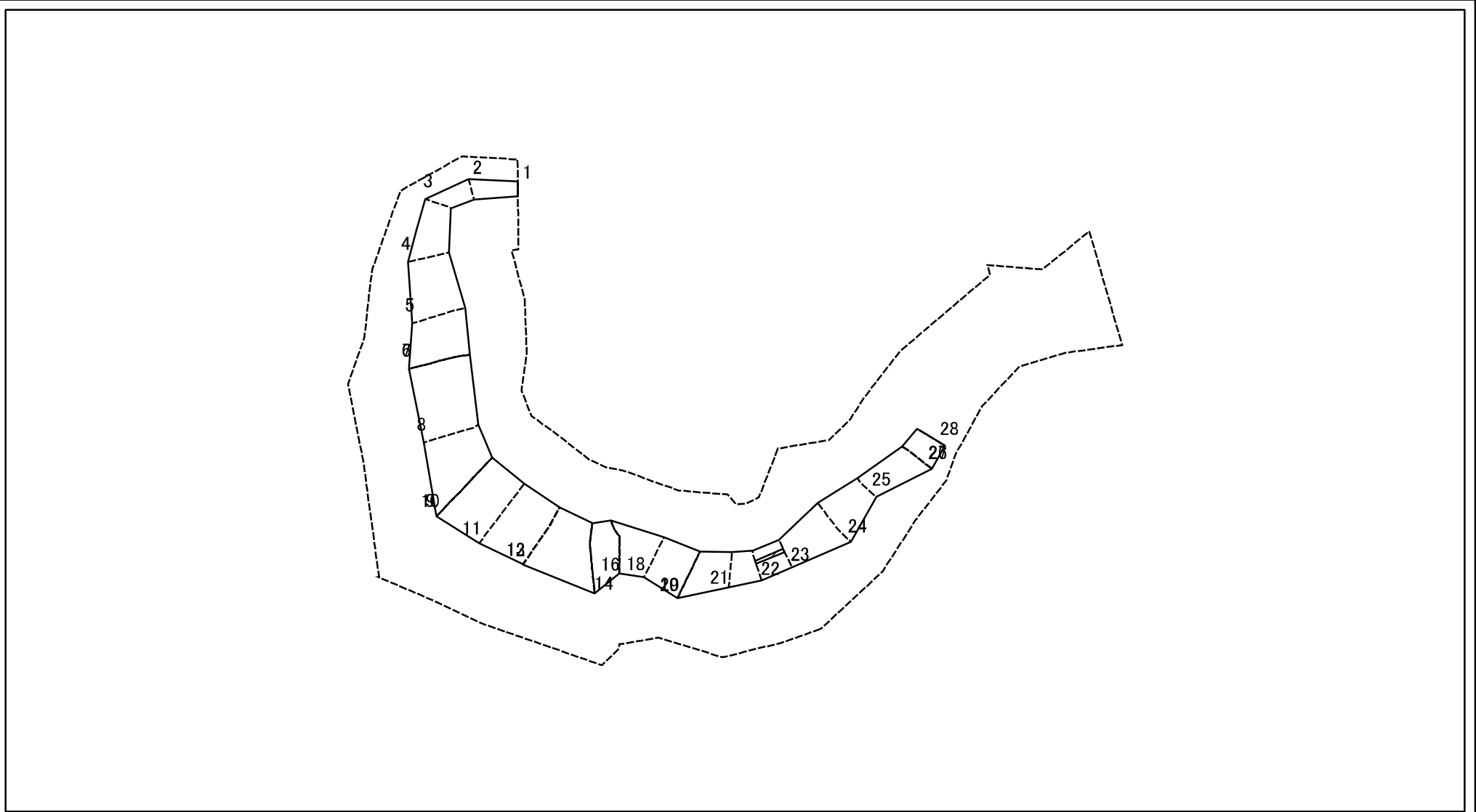
様式-2-2(急)  
土砂災害特別警戒区域の区域区分図  
(急傾斜地の崩壊に伴う土石等の移動により  
建築物の地上部に作用すると想定される力)

土砂災害防止法施行令第二条の基準に該当する区域	
土砂災害防止法施行令第三条の基準に該当する区域	
それ以外の区域	

縮尺	N
	1:1,500

自然現象の種類	急傾斜地の崩壊	箇所番号	2367
告示番号		箇所名	坂上(2)
告示年月日		所在地	富山県南砺市利賀村坂上

# 土砂災害警戒区域等の指定の公示に係る図書(その2-3)



図中の数字は横断測線番号を示す

様式-2-3(急)  
土砂災害特別警戒区域の区域区分図  
(急傾斜地の崩壊に伴う土石等の堆積により  
建築物の地上部に作用すると想定される力)

土砂災害防止法施行令第二条の基準に該当する区域	
土砂災害防止法 施行令第三条の 基準に該当する 区域	
それ以外の区域	

N  
縮尺  
1:1,500

自然現象の種類	急傾斜地の崩壊	箇所番号	2367
告示番号		箇所名	坂上(2)
告示年月日		所在地	富山県南砺市利賀村坂上

## 土砂災害警戒区域等の指定の公示に係る図書(その3)

横断測線の区間	土石等の移動により建築物の地上部に作用すると想定される力				土石等の堆積により建築物の地上部に作用すると想定される力				横断測線の区間	土石等の移動により建築物の地上部に作用すると想定される力				土石等の堆積により建築物の地上部に作用すると想定される力			
	土石等の(移動)高さが1m以下の場合、土石等の移動による力が100kN/m <sup>2</sup> を超える区域		それ以外の区域		土石等の堆積の高さが3mを超える区域		それ以外の区域			土石等の(移動)高さが1m以下の場合、土石等の移動による力が100kN/m <sup>2</sup> を超える区域		それ以外の区域		土石等の堆積の高さが3mを超える区域		それ以外の区域	
	力の大きさのうち最大のもの (kN/m <sup>2</sup> )	土石等の高さ (m)	力の大きさのうち最大のもの (kN/m <sup>2</sup> )	土石等の高さ (m)	力の大きさのうち最大のもの (kN/m <sup>2</sup> )	土石等の高さ (m)	力の大きさのうち最大のもの (kN/m <sup>2</sup> )	土石等の高さ (m)		力の大きさのうち最大のもの (kN/m <sup>2</sup> )	土石等の高さ (m)	力の大きさのうち最大のもの (kN/m <sup>2</sup> )	土石等の高さ (m)	力の大きさのうち最大のもの (kN/m <sup>2</sup> )	土石等の高さ (m)	力の大きさのうち最大のもの (kN/m <sup>2</sup> )	土石等の高さ (m)
1 ~ 2	-	-	62.23	1.00	-	-	11.17	2.09	27 ~ 28	-	-	83.51	1.00	-	-	9.85	1.84
2 ~ 3	-	-	71.63	1.00	-	-	10.33	1.93	28 ~ 29	-	-	-	-	-	-	-	-
3 ~ 4	-	-	86.99	1.00	-	-	9.52	1.78	29 ~ 30	-	-	-	-	-	-	-	-
4 ~ 5	-	-	100.00	1.00	-	-	11.80	2.20	30 ~ 31	-	-	-	-	-	-	-	-
5 ~ 6	109.55	1.00	100.00	1.00	-	-	12.48	2.33	31 ~ 32	-	-	-	-	-	-	-	-
6 ~ 7	109.55	1.00	100.00	1.00	-	-	12.48	2.33	32 ~ 33	-	-	-	-	-	-	-	-
7 ~ 8	109.54	1.00	100.00	1.00	-	-	10.64	1.99	33 ~ 34	-	-	-	-	-	-	-	-
8 ~ 9	124.21	1.00	100.00	1.00	-	-	12.39	2.31									
9 ~ 10	124.26	1.00	100.00	1.00	-	-	13.45	2.51									
10 ~ 11	124.26	1.00	100.00	1.00	-	-	13.45	2.51									
11 ~ 12	118.63	1.00	100.00	1.00	-	-	12.74	2.38									
12 ~ 13	114.49	1.00	100.00	1.00	-	-	12.74	2.38									
13 ~ 14	116.69	1.00	100.00	1.00	-	-	12.74	2.38									
14 ~ 15	116.69	1.00	100.00	1.00	-	-	12.37	2.31									
15 ~ 16	-	-	100.00	1.00	-	-	11.48	2.15									
16 ~ 17	-	-	99.05	1.00	-	-	14.17	2.65									
17 ~ 18	-	-	99.02	1.00	-	-	15.40	2.88									
18 ~ 19	-	-	94.25	1.00	-	-	15.40	2.88									
19 ~ 20	-	-	94.25	1.00	-	-	9.09	1.70									
20 ~ 21	-	-	94.24	1.00	-	-	16.05	3.00									
21 ~ 22	-	-	67.22	1.00	-	-	16.05	3.00									
22 ~ 23	-	-	60.92	1.00	16.61	3.10	16.05	3.00									
23 ~ 24	-	-	87.43	1.00	-	-	16.05	3.00									
24 ~ 25	-	-	87.43	1.00	-	-	13.24	2.47									
25 ~ 26	-	-	83.51	1.00	-	-	13.24	2.47									
26 ~ 27	-	-	83.51	1.00	-	-	9.85	1.84									

様式-3(急) 建築物の構造の規制に必要な衝撃に関する事項	自然現象の種類	急傾斜地の崩壊	箇所番号	2367
	告示番号		箇所名	坂上(2)
	告示年月日		所在地	富山県南砺市利賀村坂上