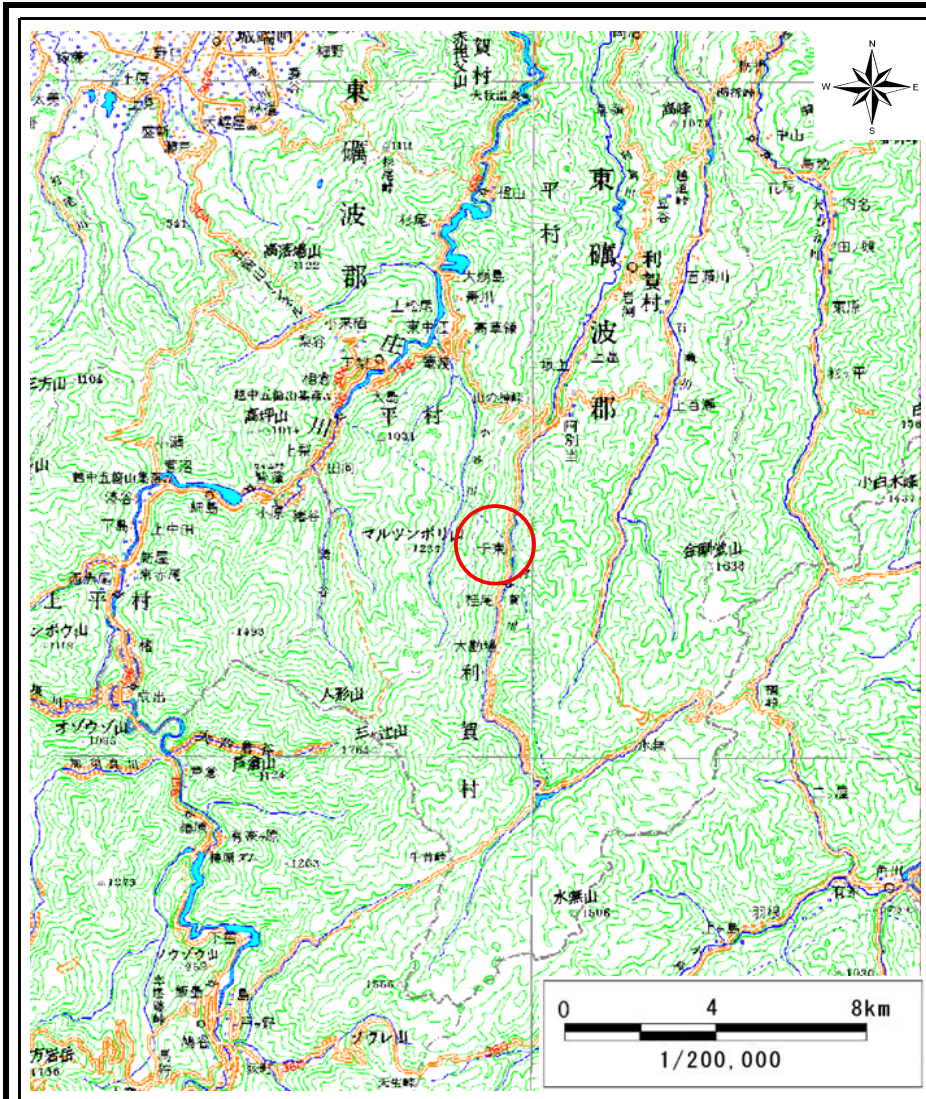
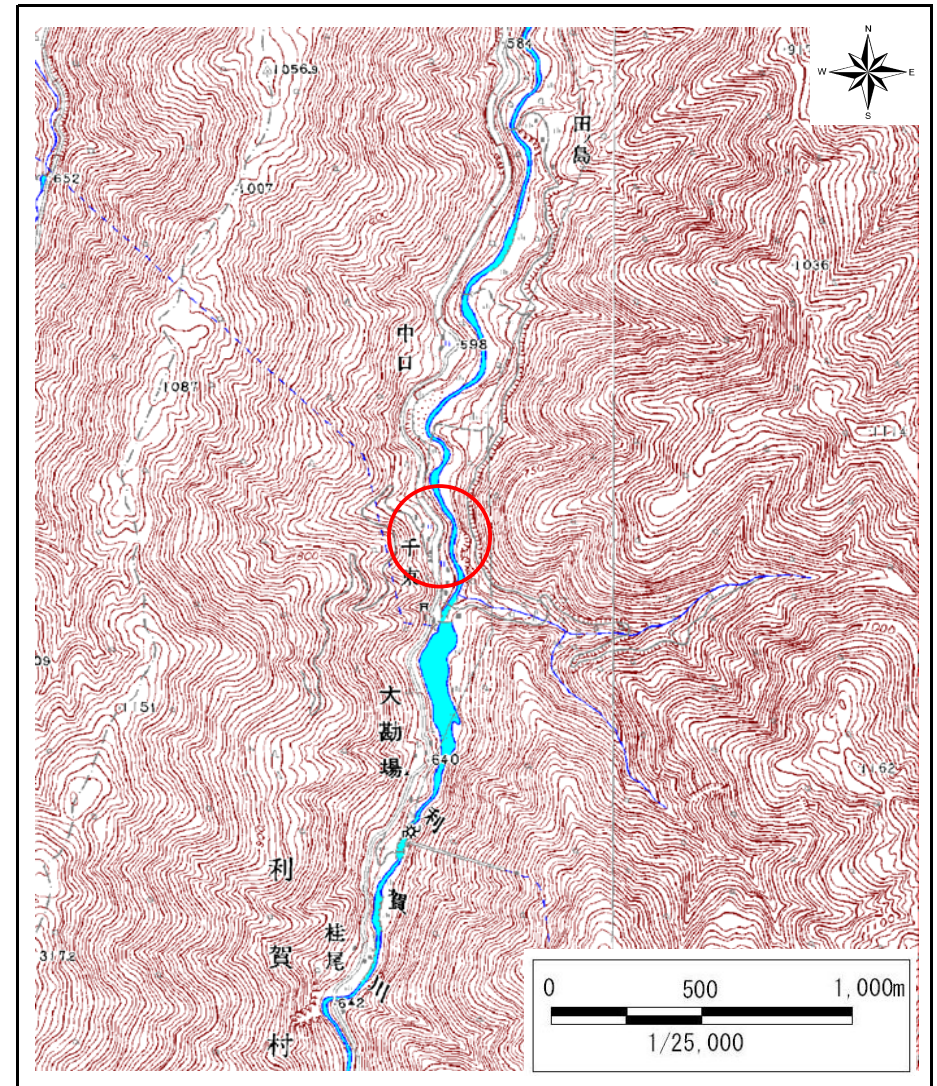


土砂災害警戒区域等の指定の公示に係る図書(その1)



(1/200,000)

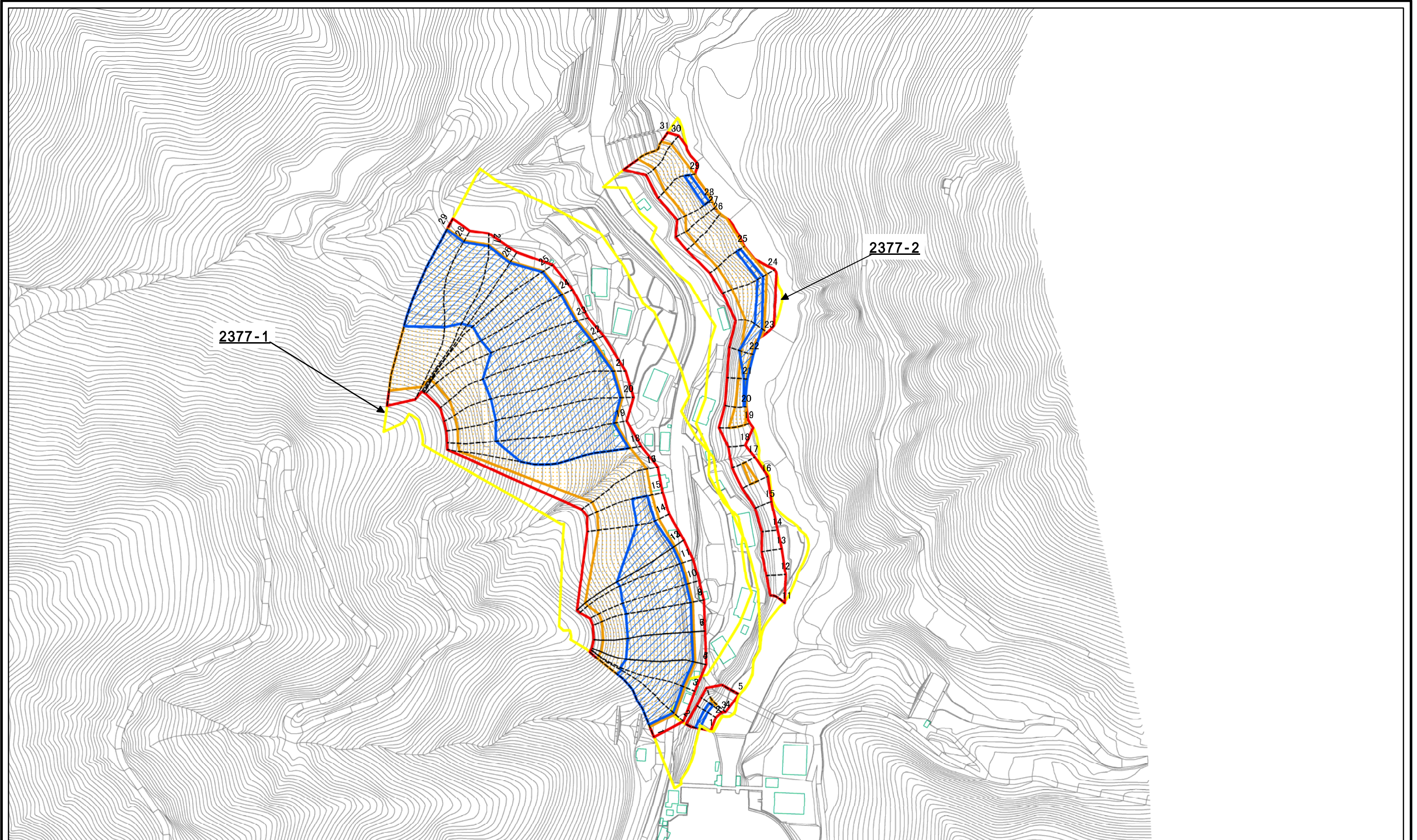


(1/25,000)

様式-1(急) 土砂災害警戒区域・土砂災害特別警戒区域 位置図	自然現象の種類	急傾斜地の崩壊
	箇所番号	2377
	箇所名	千束(1)
	所在地	富山県南砺市利賀村大勘場

この数値地図は、国土院の承認を得て、同院発行の数値地図20000(地図画像)及び数値地図25000(地図画像)を複製したものである。(承認番号 平19総複、第127号) 富山県

土砂災害警戒区域等の指定の公示に係る図書(その2)

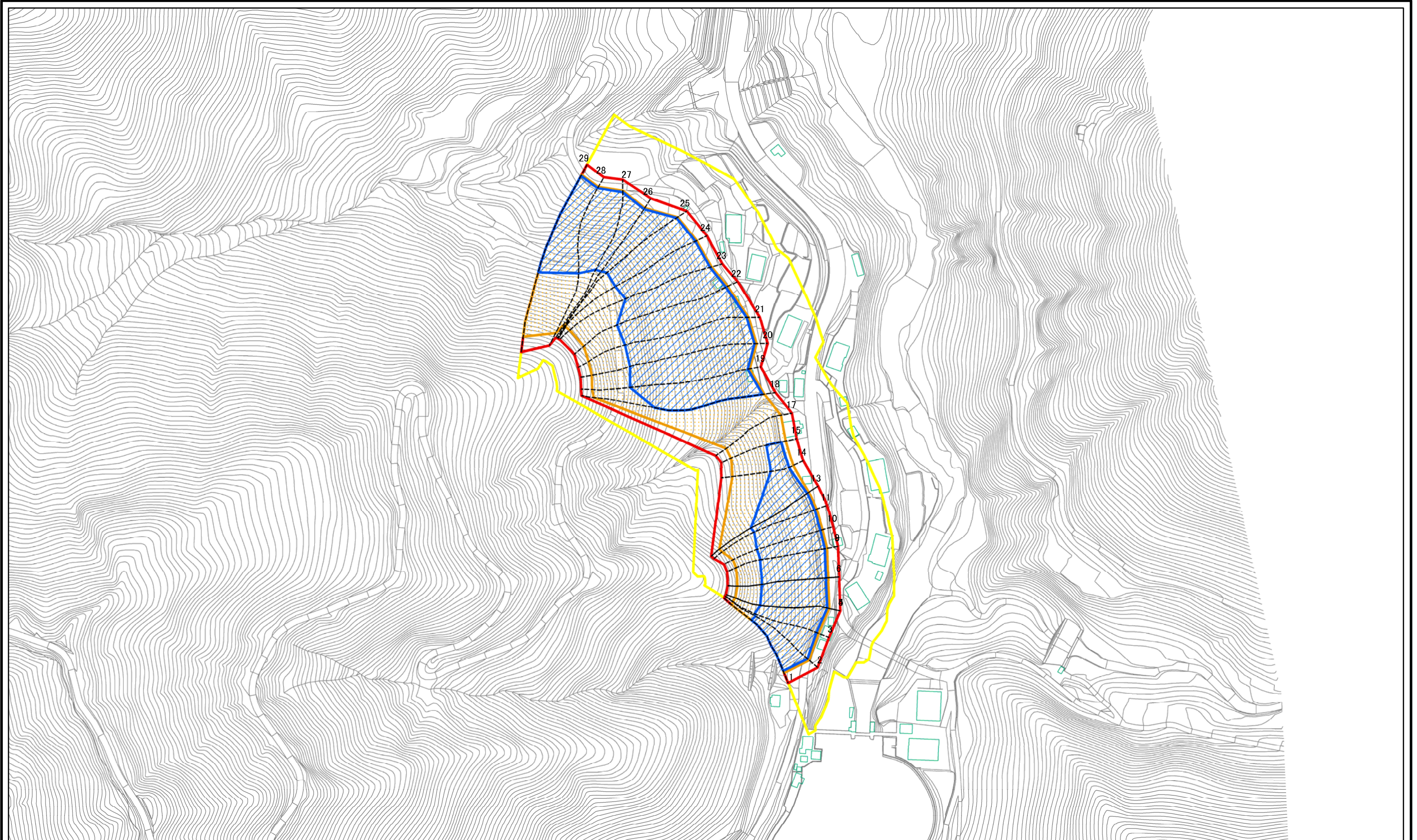


0 25 50 100
m

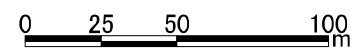
図中の数字は横断測線番号を示す

様式-2(急) 土砂災害警戒区域・土砂災害特別警戒区域 区域図(その1)	土砂災害防止法施行令第二条の基準に該当する区域		N 縮尺 1:2,500	自然現象の種類	急傾斜地の崩壊	箇所番号	2377
	土砂災害防止法施行令第三条の基準に該当する区域			告示番号		箇所名	千束(1)
	土砂等の(移動)高さが1m以下の場合、土砂等の移動による力が100kN/mを超える区域			告示年月日		所在地	富山県南砺市利賀村大勘場
	土砂等の堆積の高さが3mを超える区域						
	それ以外の区域						

土砂災害警戒区域等の指定の公示に係る図書(その2)

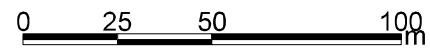
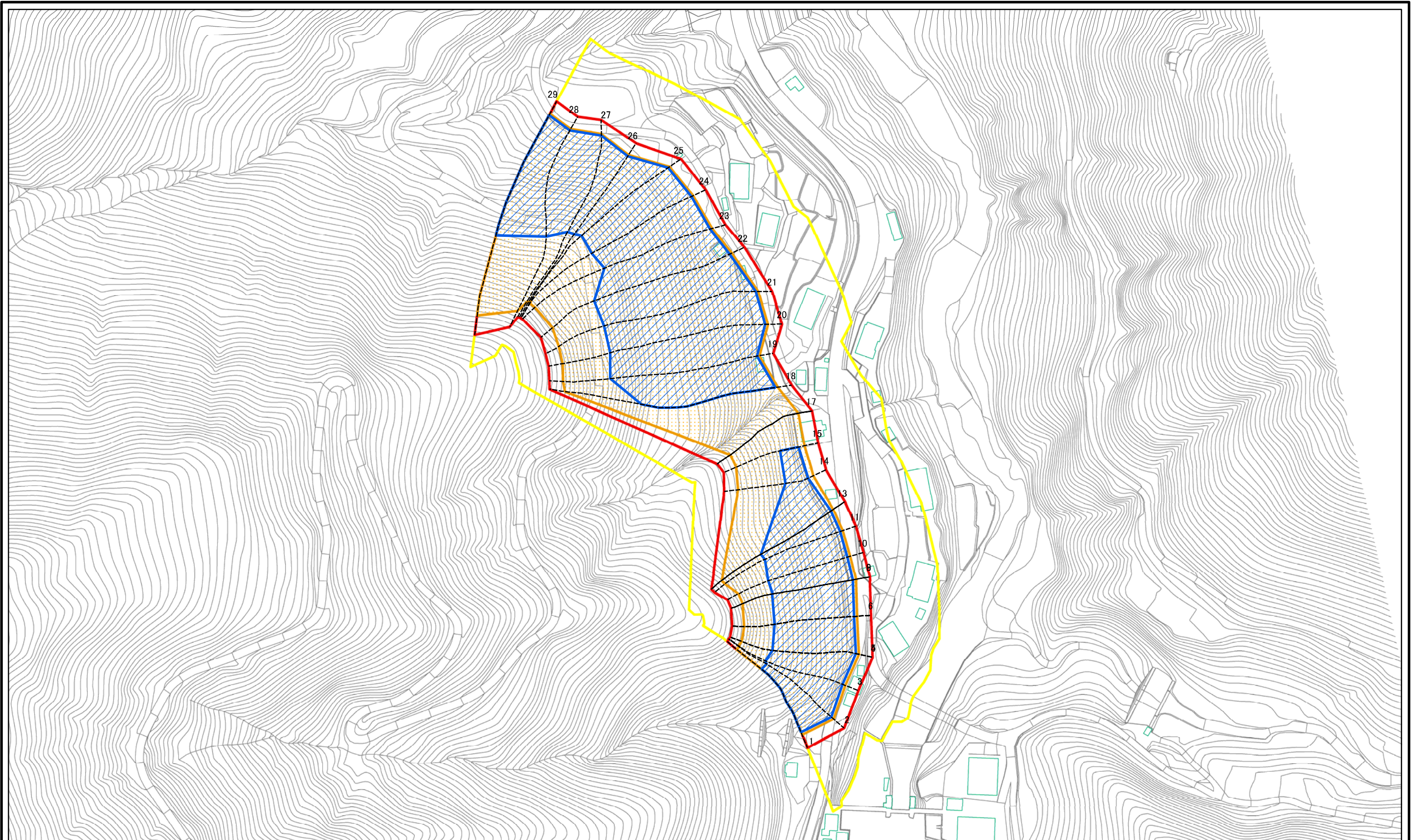


図中の数字は横断測線番号を示す



様式-2(急) 土砂災害警戒区域・土砂災害特別警戒区域 区域図(その1)	土砂災害防止法施行令第二条の基準に該当する区域		N 縮尺 1:2,500	自然現象の種類	急傾斜地の崩壊	箇所番号	2377-1
	土砂災害防止法施行令第三条の基準に該当する区域			告示番号		箇所名	千束(1)
	土砂等の(移動)高さが1m以下の場合、土砂等の移動による力が100kN/mを超える区域		告示年月日		所在地	富山県南砺市利賀村大勘場	
	土砂等の堆積の高さが3mを超える区域						
	それ以外の区域						

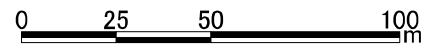
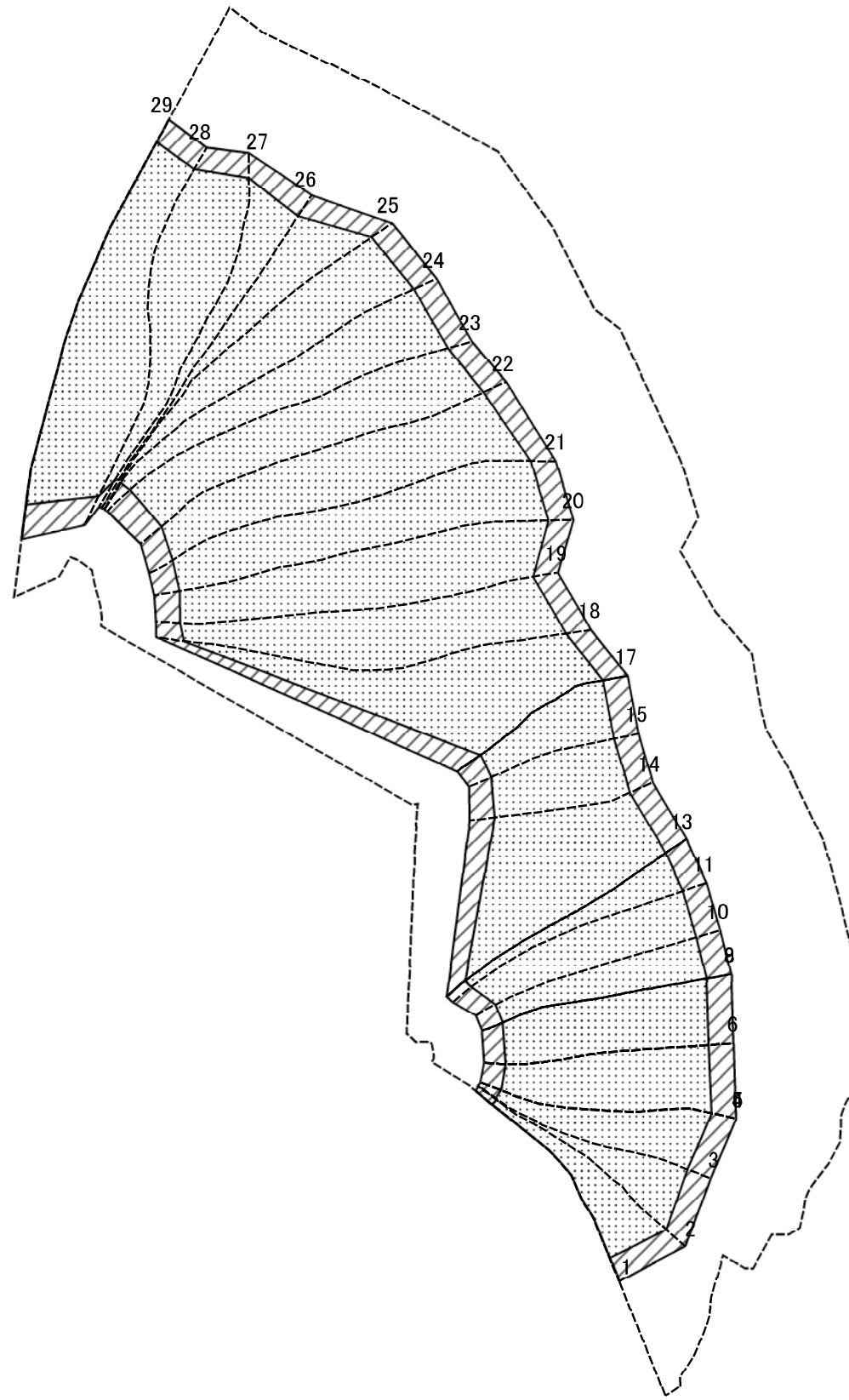
土砂災害警戒区域等の指定の公示に係る図書(その2-1)



図中の数字は横断測線番号を示す

様式-2-1(急) 土砂災害警戒区域・土砂災害特別警戒区域 区域図(その2)	土砂災害防止法施行令第二条の基準に該当する区域		N 縮尺 1:2,000	自然現象の種類	急傾斜地の崩壊	箇所番号	2377-1
	土砂災害防止法施行令第三条の基準に該当する区域			告示番号		箇所名	千束(1)
	それ以外の区域			告示年月日		所在地	富山県南砺市利賀村大勘場

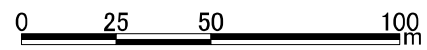
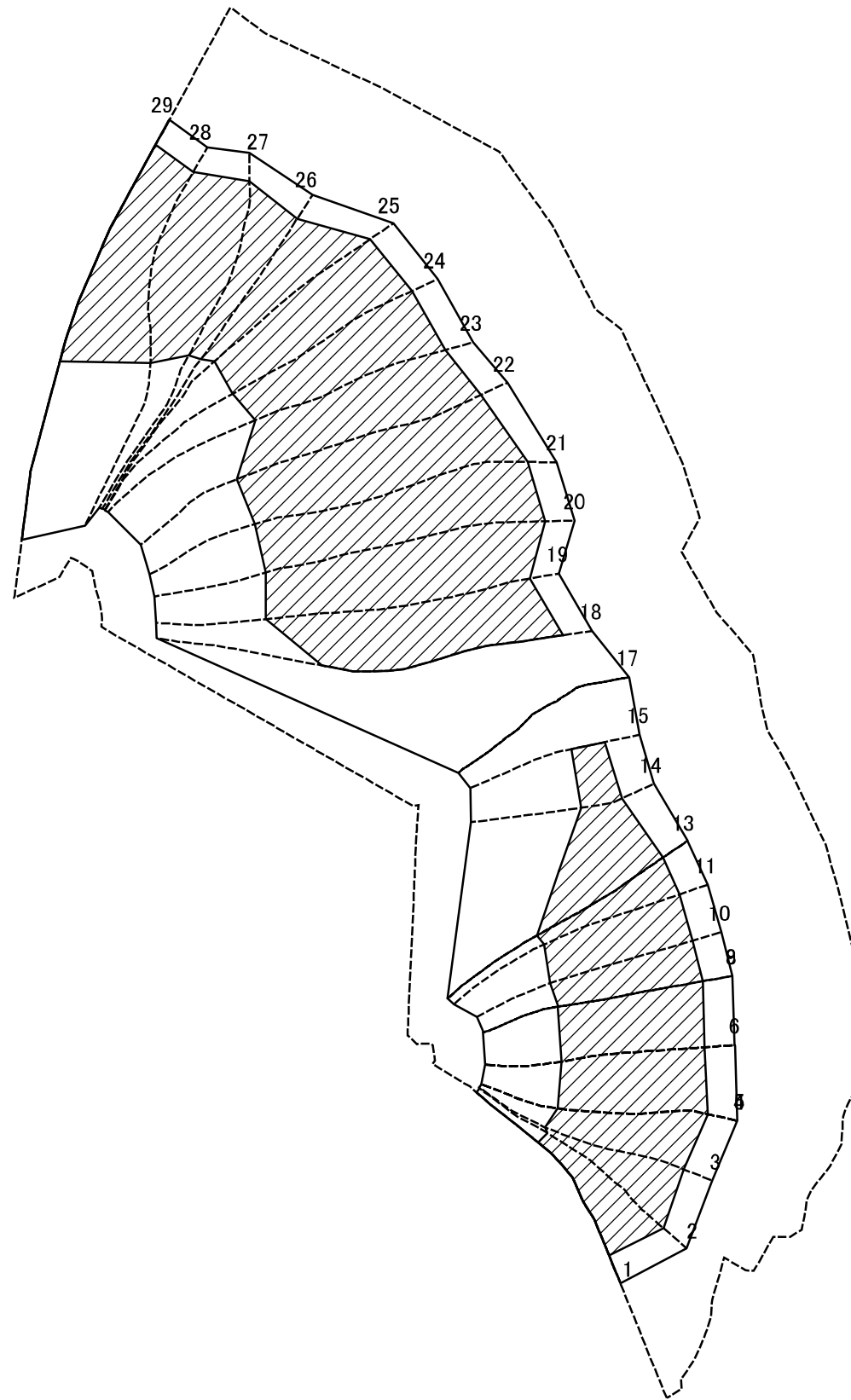
土砂災害警戒区域等の指定の公示に係る図書(その2-2)



図中の数字は横断測線番号を示す

様式-2-2(急) 土砂災害特別警戒区域の区域区分図 (急傾斜地の崩壊に伴う土石等の移動により 建築物の地上部に作用すると想定される力)	土砂災害防止法施行令第二条の基準に該当する区域		N 縮尺 1:2,000	自然現象の種類	急傾斜地の崩壊	箇所番号	2377-1
	土砂災害防止法施行令第三条の基準に該当する区域			告示番号		箇所名	千束(1)
	それ以外の区域			告示年月日		所在地	富山県南砺市利賀村大勘場

土砂災害警戒区域等の指定の公示に係る図書(その2-3)



図中の数字は横断測線番号を示す

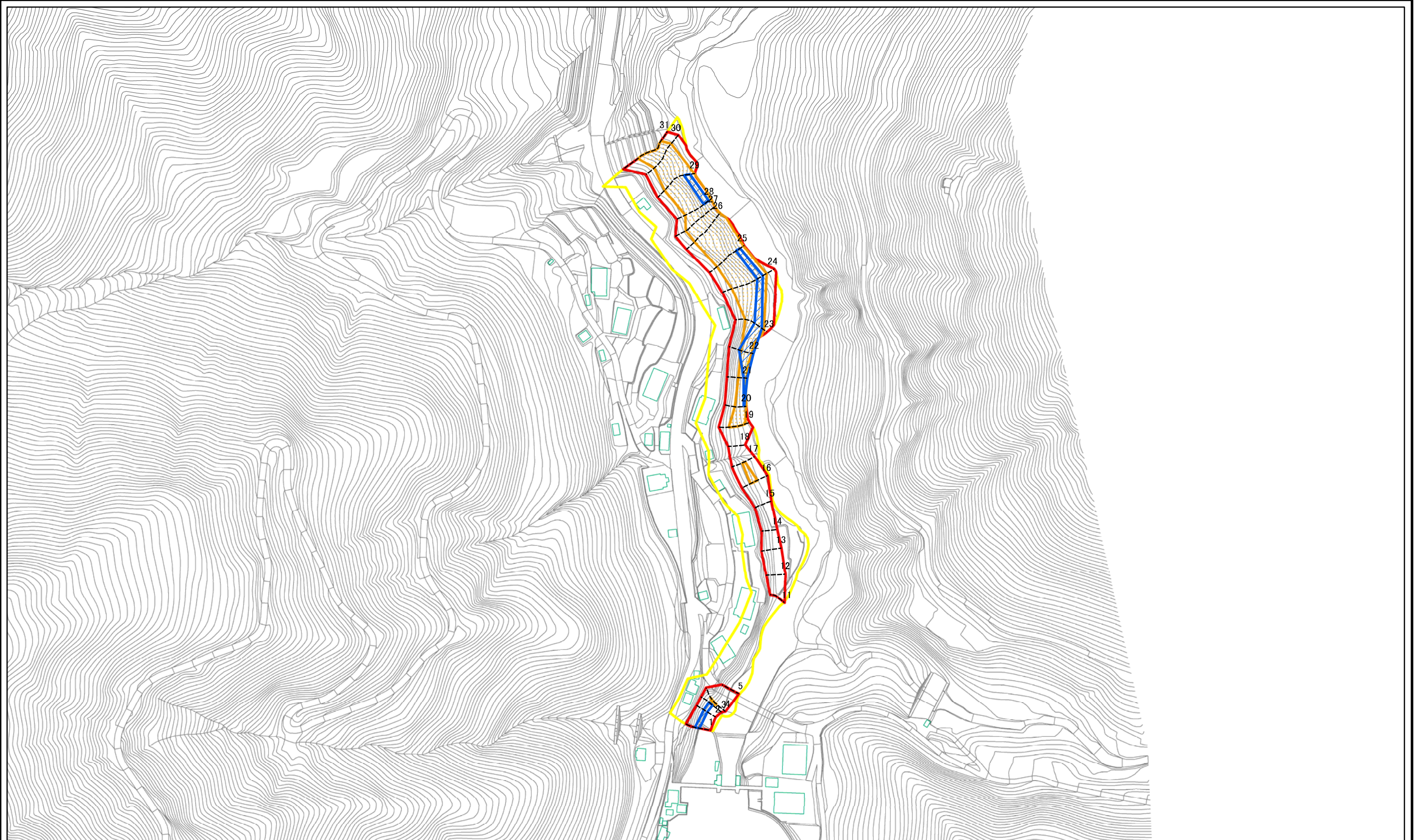
様式-2-3(急) 土砂災害特別警戒区域の区域区分図 (急傾斜地の崩壊に伴う土石等の堆積により 建築物の地上部に作用すると想定される力)	土砂災害防止法施行令第二条の基準に該当する区域		N 縮尺 1:2,000	自然現象の種類	急傾斜地の崩壊	箇所番号	2377-1
	土砂災害防止法施行令第三条の基準に該当する区域			告示番号		箇所名	千束(1)
	それ以外の区域		告示年月日		所在地	富山県南砺市利賀村大勘場	

土砂災害警戒区域等の指定の公示に係る図書(その3)

横断測線の区間	土石等の移動により建築物の地上部に作用すると想定される力				土石等の堆積により建築物の地上部に作用すると想定される力				横断測線の区間	土石等の移動により建築物の地上部に作用すると想定される力				土石等の堆積により建築物の地上部に作用すると想定される力			
	土石等の(移動)高さが1m以下の場合、土石等の移動による力が100kN/m ² を超える区域		それ以外の区域		土石等の堆積の高さが3mを超える区域		それ以外の区域			土石等の(移動)高さが1m以下の場合、土石等の移動による力が100kN/m ² を超える区域		それ以外の区域		土石等の堆積の高さが3mを超える区域		それ以外の区域	
	力の大きさのうち最大のもの (kN/m ²)	土石等の高さ (m)	力の大きさのうち最大のもの (kN/m ²)	土石等の高さ (m)	力の大きさのうち最大のもの (kN/m ²)	土石等の高さ (m)	力の大きさのうち最大のもの (kN/m ²)	土石等の高さ (m)		力の大きさのうち最大のもの (kN/m ²)	土石等の高さ (m)	力の大きさのうち最大のもの (kN/m ²)	土石等の高さ (m)	力の大きさのうち最大のもの (kN/m ²)	土石等の高さ (m)	力の大きさのうち最大のもの (kN/m ²)	土石等の高さ (m)
1 ~ 2	164.13	1.00	100.00	1.00	22.12	4.13	16.05	3.00	27 ~ 28	145.26	1.00	100.00	1.00	19.94	3.73	16.05	3.00
2 ~ 3	164.94	1.00	100.00	1.00	22.26	4.16	16.05	3.00	28 ~ 29	145.26	1.00	100.00	1.00	19.94	3.73	16.05	3.00
3 ~ 4	164.94	1.00	100.00	1.00	22.26	4.16	16.05	3.00									
4 ~ 5	163.47	1.00	100.00	1.00	21.93	4.10	16.05	3.00									
5 ~ 6	165.37	1.00	100.00	1.00	22.38	4.18	16.05	3.00									
6 ~ 7	165.37	1.00	100.00	1.00	22.38	4.18	16.05	3.00									
7 ~ 8	165.37	1.00	100.00	1.00	22.38	4.18	16.05	3.00									
8 ~ 9	164.32	1.00	100.00	1.00	22.11	4.13	16.05	3.00									
9 ~ 10	163.85	1.00	100.00	1.00	22.02	4.11	16.05	3.00									
10 ~ 11	163.06	1.00	100.00	1.00	21.86	4.08	16.05	3.00									
11 ~ 12	158.96	1.00	100.00	1.00	21.23	3.97	16.05	3.00									
12 ~ 13	158.48	1.00	100.00	1.00	21.17	3.96	16.05	3.00									
13 ~ 14	158.48	1.00	100.00	1.00	21.17	3.96	16.05	3.00									
14 ~ 15	154.59	1.00	100.00	1.00	16.57	3.10	16.05	3.00									
15 ~ 16	154.59	1.00	100.00	1.00	-	-	16.05	3.00									
16 ~ 17	147.60	1.00	100.00	1.00	-	-	15.91	2.97									
17 ~ 18	151.12	1.00	100.00	1.00	-	-	16.05	3.00									
18 ~ 19	158.82	1.00	100.00	1.00	21.16	3.95	16.05	3.00									
19 ~ 20	158.82	1.00	100.00	1.00	21.16	3.95	16.05	3.00									
20 ~ 21	155.89	1.00	100.00	1.00	20.84	3.89	16.05	3.00									
21 ~ 22	153.21	1.00	100.00	1.00	20.59	3.85	16.05	3.00									
22 ~ 23	153.19	1.00	100.00	1.00	20.59	3.85	16.05	3.00									
23 ~ 24	146.20	1.00	100.00	1.00	20.01	3.74	16.05	3.00									
24 ~ 25	145.76	1.00	100.00	1.00	19.98	3.73	16.05	3.00									
25 ~ 26	143.40	1.00	100.00	1.00	19.81	3.70	16.05	3.00									
26 ~ 27	144.57	1.00	100.00	1.00	19.89	3.72	16.05	3.00									

様式-3(急)建築物の構造の規制に必要な衝撃に関する事項	自然現象の種類	急傾斜地の崩壊	箇所番号	2377-1
	告示番号		箇所名	千束(1)
	告示年月日		所在地	富山県南砺市利賀村大勘場

土砂災害警戒区域等の指定の公示に係る図書(その2)

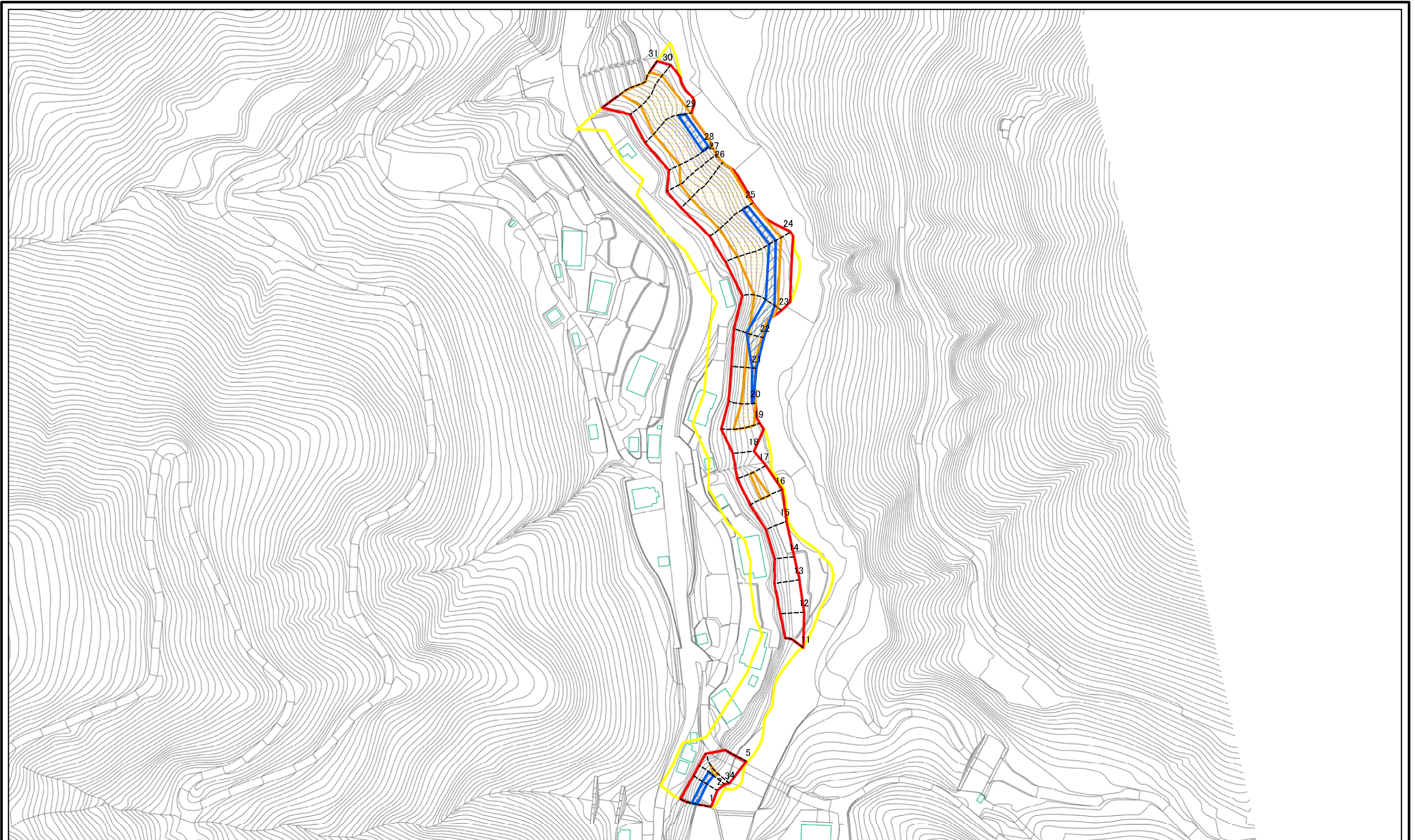


0 25 50 100
m

図中の数字は横断測線番号を示す

様式-2(急) 土砂災害警戒区域・土砂災害特別警戒区域 区域図(その1)	土砂災害防止法施行令第二条の基準に該当する区域		N 縮尺 1:2,500	自然現象の種類	急傾斜地の崩壊	箇所番号	2377-2
	土砂災害防止法施行令第三条の基準に該当する区域			告示番号		箇所名	千束(1)
	それ以外の区域			告示年月日		所在地	富山県南砺市利賀村大勘場

土砂災害警戒区域等の指定の公示に係る図書(その2-1)

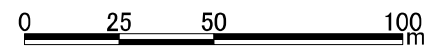
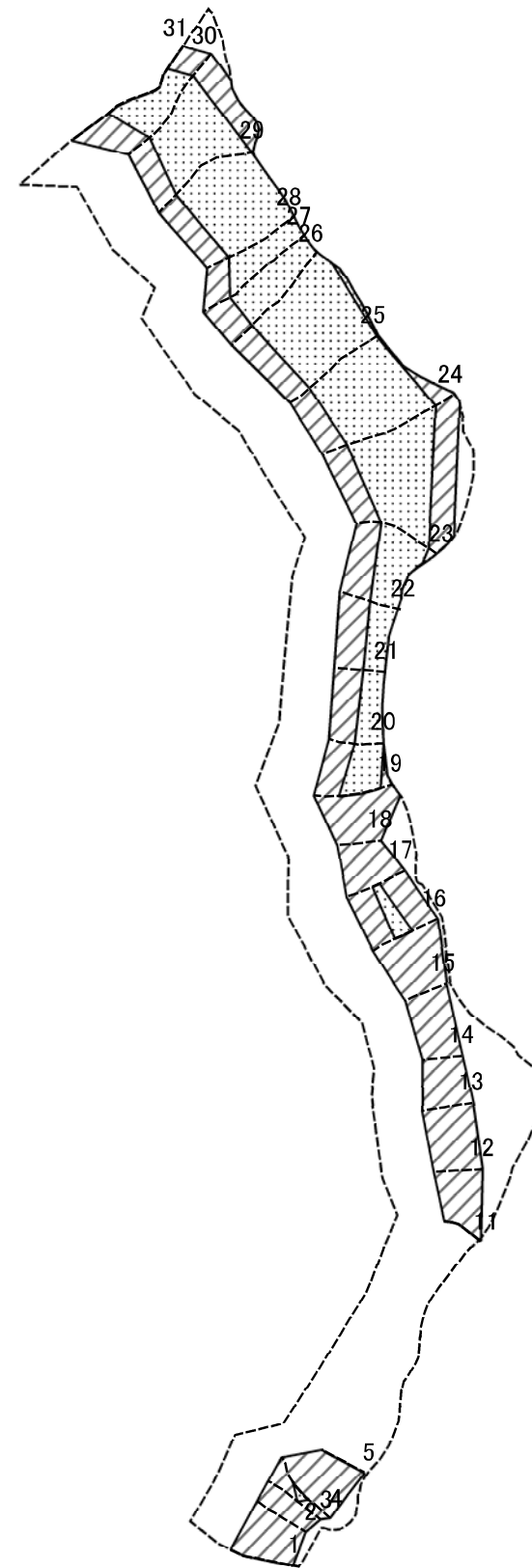


0 25 50 100
m

図中の数字は横断測線番号を示す

様式-2-1(急) 土砂災害警戒区域・土砂災害特別警戒区域 区域図(その2)	土砂災害防止法施行令第二条の基準に該当する区域		N 縮尺 1:2,000	自然現象の種類	急傾斜地の崩壊	箇所番号	2377-2
	土砂災害防止法施行令第三条の基準に該当する区域			告示番号		箇所名	千束(1)
	それ以外の区域			告示年月日		所在地	富山県南砺市利賀村大勘場

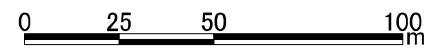
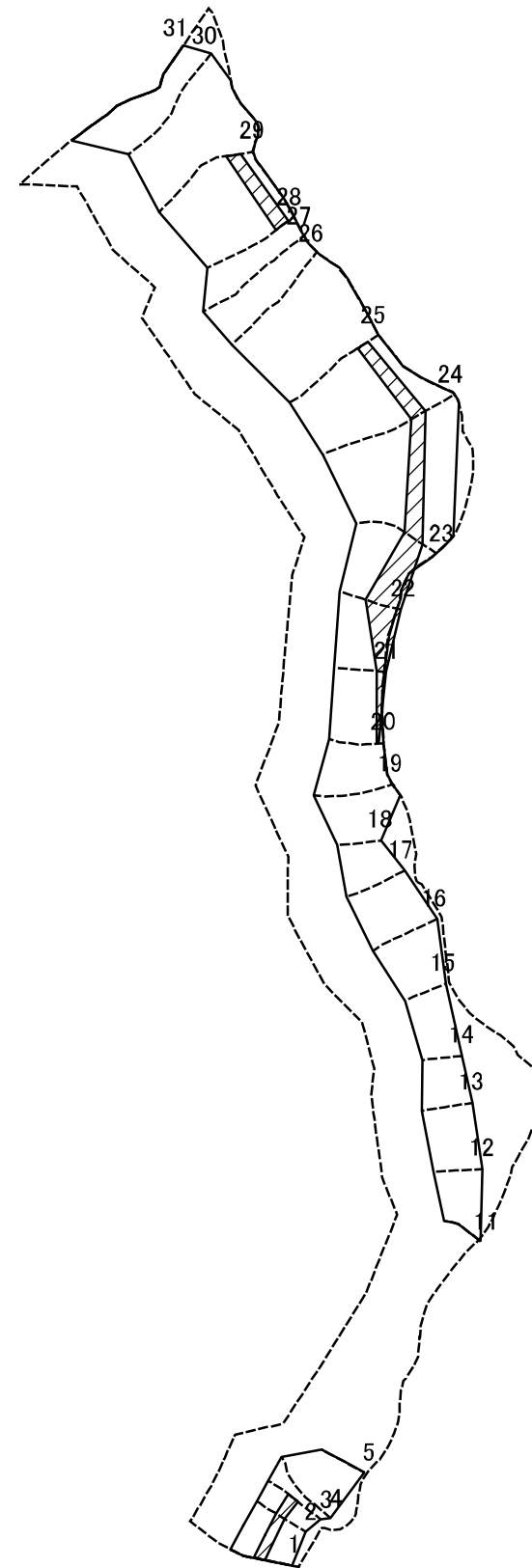
土砂災害警戒区域等の指定の公示に係る図書(その2-2)



図中の数字は横断測線番号を示す

様式-2-2(急) 土砂災害特別警戒区域の区域区分図 (急傾斜地の崩壊に伴う土石等の移動により 建築物の地上部に作用すると想定される力)	土砂災害防止法施行令第二条の基準に該当する区域		N 縮尺 1:2,000	自然現象の種類	急傾斜地の崩壊	箇所番号	2377-2
	土砂災害防止法施行令第三条の基準に該当する区域			告示番号		箇所名	千束(1)
	それ以外の区域			告示年月日		所在地	富山県南砺市利賀村大勘場

土砂災害警戒区域等の指定の公示に係る図書(その2-3)



図中の数字は横断測線番号を示す

様式-2-3(急) 土砂災害特別警戒区域の区域区分図 (急傾斜地の崩壊に伴う土石等の堆積により 建築物の地上部に作用すると想定される力)	土砂災害防止法施行令第二条の基準に該当する区域		N 縮尺 1:2,000	自然現象の種類	急傾斜地の崩壊	箇所番号	2377-2
	土砂災害防止法施行令第三条の基準に該当する区域			告示番号		箇所名	千束(1)
	それ以外の区域			告示年月日		所在地	富山県南砺市利賀村大勘場

土砂災害警戒区域等の指定の公示に係る図書(その3)

横断測線の区間	土石等の移動により建築物の地上部に作用すると想定される力				土石等の堆積により建築物の地上部に作用すると想定される力				横断測線の区間	土石等の移動により建築物の地上部に作用すると想定される力				土石等の堆積により建築物の地上部に作用すると想定される力			
	土石等の(移動)高さが1m以下の場合、土石等の移動による力が100kN/m ² を超える区域		それ以外の区域		土石等の堆積の高さが3mを超える区域		それ以外の区域			土石等の(移動)高さが1m以下の場合、土石等の移動による力が100kN/m ² を超える区域		それ以外の区域		土石等の堆積の高さが3mを超える区域		それ以外の区域	
	力の大きさのうち最大のもの (kN/m ²)	土石等の高さ (m)	力の大きさのうち最大のもの (kN/m ²)	土石等の高さ (m)	力の大きさのうち最大のもの (kN/m ²)	土石等の高さ (m)	力の大きさのうち最大のもの (kN/m ²)	土石等の高さ (m)		力の大きさのうち最大のもの (kN/m ²)	土石等の高さ (m)	力の大きさのうち最大のもの (kN/m ²)	土石等の高さ (m)	力の大きさのうち最大のもの (kN/m ²)	土石等の高さ (m)	力の大きさのうち最大のもの (kN/m ²)	土石等の高さ (m)
1 ~ 2	-	-	100.00	1.00	17.32	3.24	16.05	3.00	27 ~ 28	151.48	1.00	100.00	1.00	-	-	16.05	3.00
2 ~ 3	-	-	100.00	1.00	17.32	3.24	16.05	3.00	28 ~ 29	151.48	1.00	100.00	1.00	17.65	3.30	16.05	3.00
3 ~ 4	121.60	1.00	100.00	1.00	-	-	16.05	3.00	29 ~ 30	151.24	1.00	100.00	1.00	-	-	16.05	3.00
4 ~ 5	-	-	100.00	1.00	-	-	16.05	3.00	30 ~ 31	143.43	1.00	100.00	1.00	-	-	14.32	2.68
5 ~ 6	-	-	-	-	-	-	-	-									
6 ~ 7	-	-	-	-	-	-	-	-									
7 ~ 8	-	-	-	-	-	-	-	-									
8 ~ 9	-	-	-	-	-	-	-	-									
9 ~ 10	-	-	-	-	-	-	-	-									
10 ~ 11	-	-	-	-	-	-	-	-									
11 ~ 12	-	-	92.91	1.00	-	-	16.05	3.00									
12 ~ 13	-	-	98.26	1.00	-	-	14.07	2.63									
13 ~ 14	-	-	98.26	1.00	-	-	15.12	2.83									
14 ~ 15	-	-	79.42	1.00	-	-	15.64	2.92									
15 ~ 16	-	-	100.00	1.00	-	-	15.64	2.92									
16 ~ 17	117.06	1.00	100.00	1.00	-	-	11.98	2.24									
17 ~ 18	-	-	100.00	1.00	-	-	14.50	2.71									
18 ~ 19	-	-	100.00	1.00	-	-	14.50	2.71									
19 ~ 20	132.27	1.00	100.00	1.00	-	-	16.05	3.00									
20 ~ 21	125.12	1.00	100.00	1.00	17.89	3.34	16.05	3.00									
21 ~ 22	123.70	1.00	100.00	1.00	20.65	3.86	16.05	3.00									
22 ~ 23	140.84	1.00	100.00	1.00	20.65	3.86	16.05	3.00									
23 ~ 24	149.21	1.00	100.00	1.00	18.73	3.50	16.05	3.00									
24 ~ 25	150.97	1.00	100.00	1.00	16.90	3.16	16.05	3.00									
25 ~ 26	150.97	1.00	100.00	1.00	-	-	16.05	3.00									
26 ~ 27	148.24	1.00	100.00	1.00	-	-	15.90	2.97									

様式-3(急)建築物の構造の規制に必要な衝撃に関する事項	自然現象の種類	急傾斜地の崩壊	箇所番号	2377-2
	告示番号		箇所名	千束(1)
	告示年月日		所在地	富山県南砺市利賀村大勘場