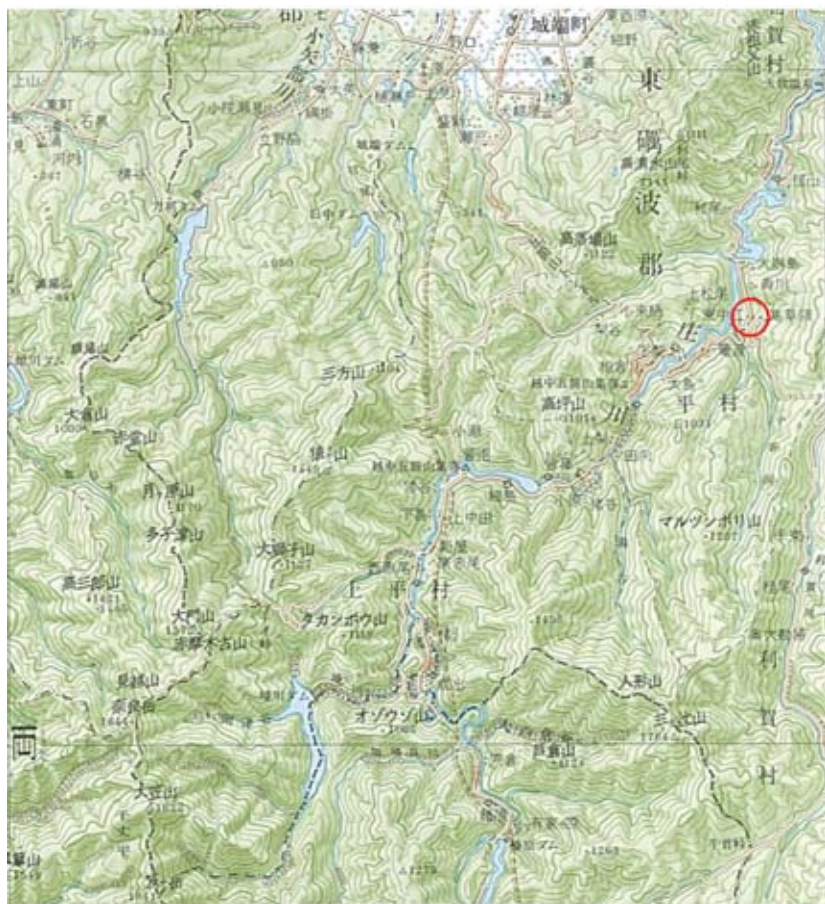


土砂災害警戒区域等の指定の公示に係る図書(その1)



(1/200,000)



(1/25,000)

様式-1(急)

土砂災害警戒区域・土砂災害特別警戒区域
位置図

自然現象の種類

急傾斜地の崩壊

箇所番号

2399

箇所名

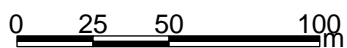
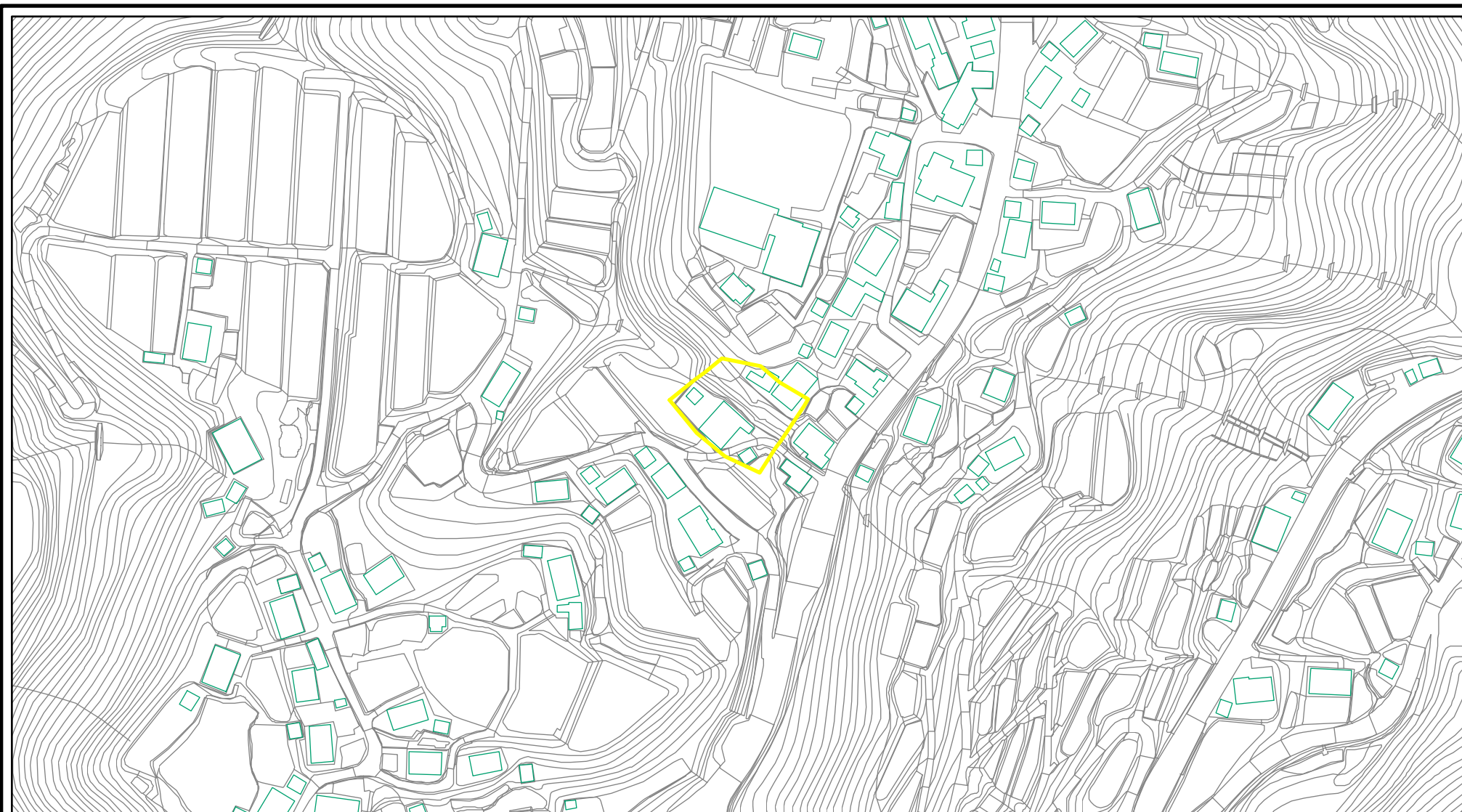
東中江(4)

所在地

富山県南砺市東中江

この地図は、国土地理院長の承認を得て、同院発行の20万分の1地勢図・2万5千分の1地形図を複製したものである。(承認番号)平17 北複、第64号

土砂災害警戒区域等の指定の公示に係る図書(その2)



図中の数字は横断測線番号を示す

様式-2(急) 土砂災害警戒区域・土砂災害特別警戒区域 区域図(その1)	土砂災害防止法施行令第二条の基準に該当する区域		N 縮尺 1:2,500	自然現象の種類	急傾斜地の崩壊	箇所番号	2399
	土砂災害防止法施行令第三条の基準に該当する区域			告示番号		箇所名	東中江(4)
	それ以外の区域			告示年月日		所在地	富山県南砺市東中江

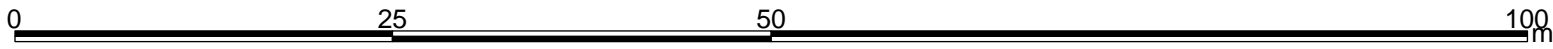
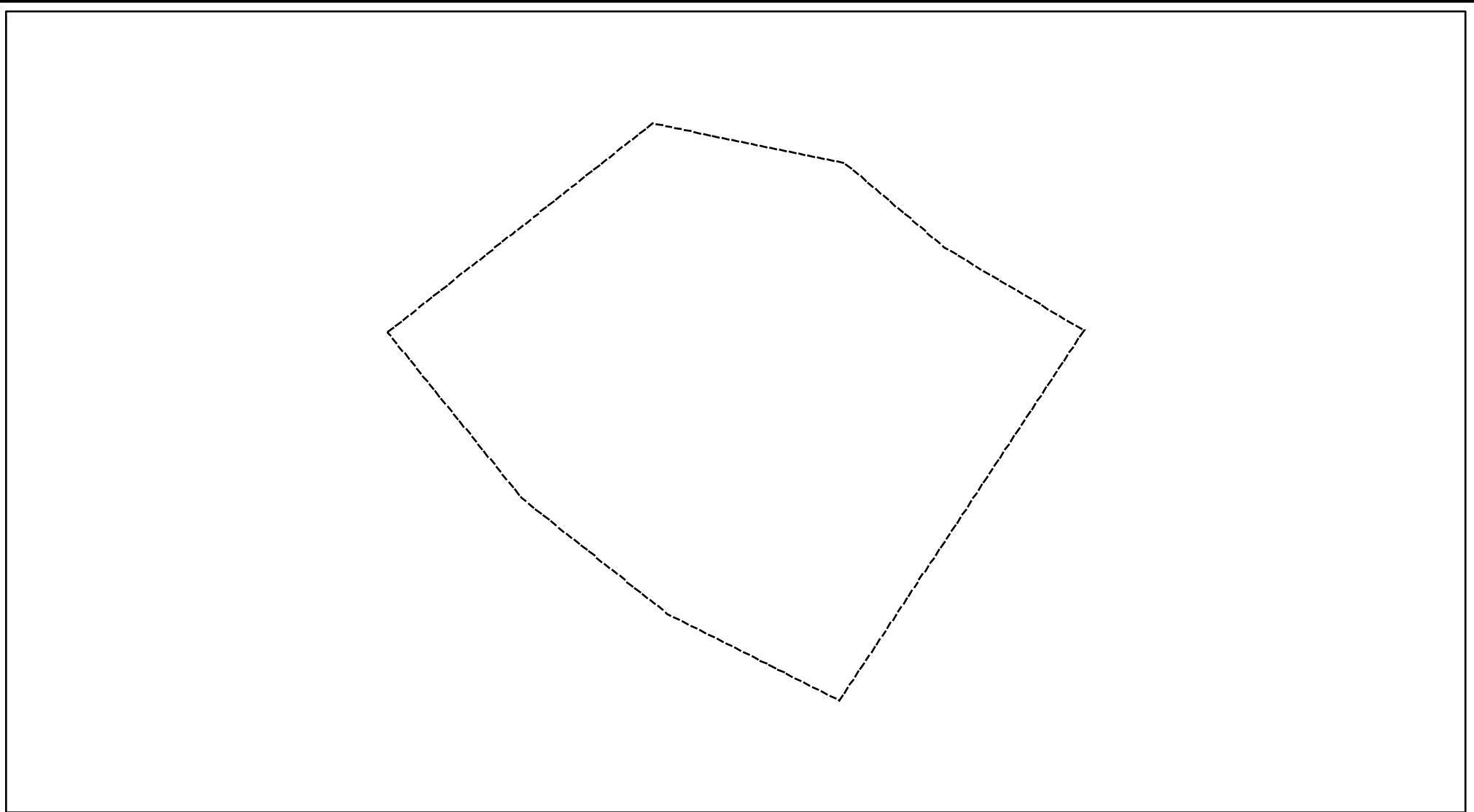
土砂災害警戒区域等の指定の公示に係る図書(その2-1)



0 25 50 100m 図中の数字は横断測線番号を示す

様式-2-1(急) 土砂災害警戒区域・土砂災害特別警戒区域 区域図(その2)	土砂災害防止法施行令第二条の基準に該当する区域		N 縮尺 1:500	自然現象の種類	急傾斜地の崩壊	箇所番号	2399
	土砂災害防止法施行令第三条の基準に該当する区域			告示番号		箇所名	東中江(4)
	それ以外の区域			告示年月日		所在地	富山県南砺市東中江

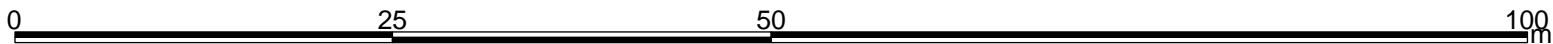
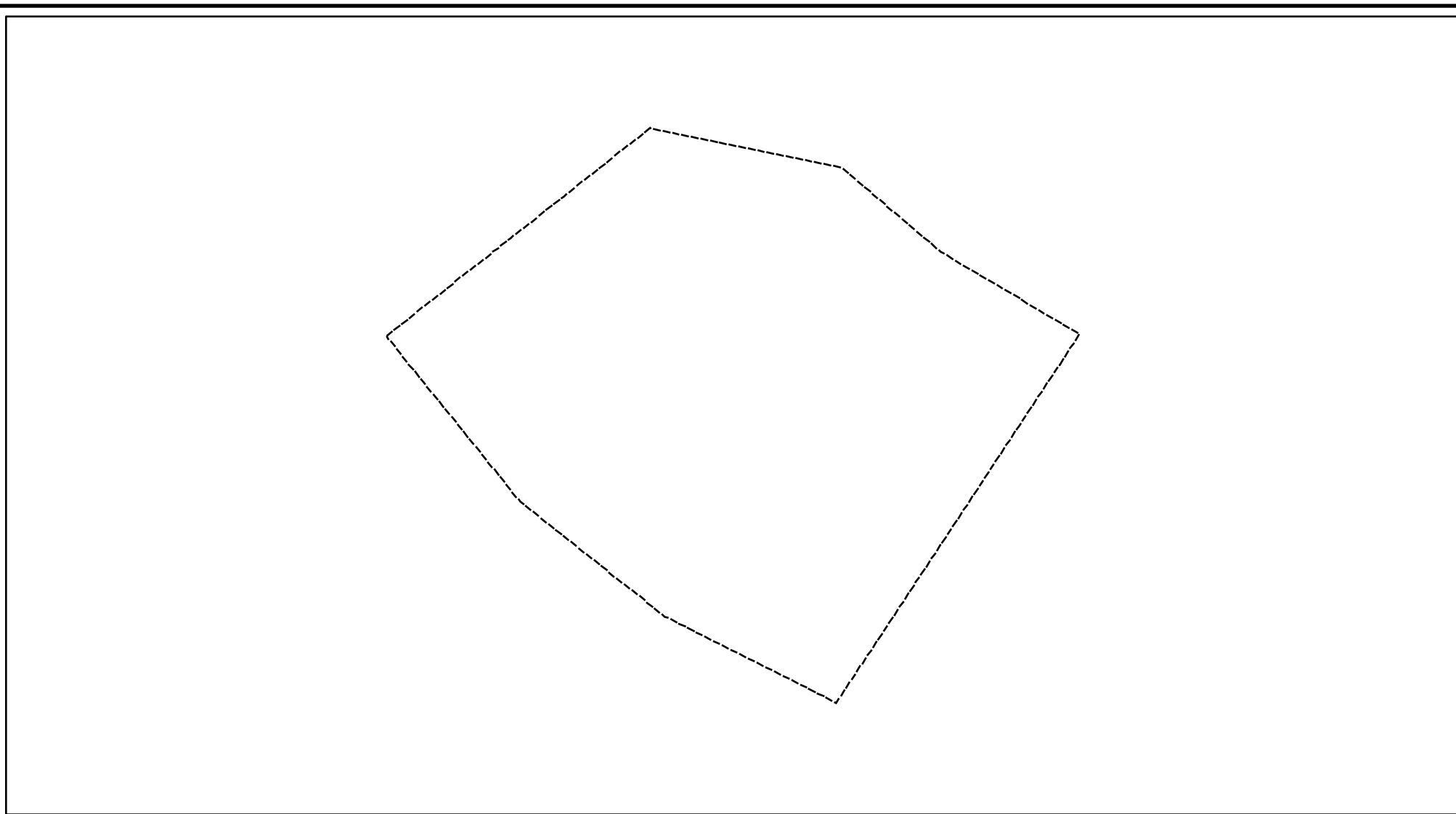
土砂災害警戒区域等の指定の公示に係る図書(その2-2)



図中の数字は横断測線番号を示す

様式-2-2(急) 土砂災害特別警戒区域の区域区分図 (急傾斜地の崩壊に伴う土石等の移動により 建築物の地上部に作用すると想定される力)	土砂災害防止法施行令第二条の基準に該当する区域		N 縮尺 1:500	自然現象の種類	急傾斜地の崩壊	箇所番号	2399
	土砂災害防止法施行令第三条の基準に該当する区域			告示番号		箇所名	東中江(4)
	それ以外の区域			告示年月日		所在地	富山県南砺市東中江

土砂災害警戒区域等の指定の公示に係る図書(その2-3)



図中の数字は横断測線番号を示す

様式-2-3(急)
土砂災害特別警戒区域の区域区分図
(急傾斜地の崩壊に伴う土石等の堆積により
建築物の地上部に作用すると想定される力)

土砂災害防止法施行令第二条の基準に該当する区域	
土砂災害防止法施行令第三条の基準に該当する区域	
それ以外の区域	

N
縮尺
1:500

自然現象の種類	急傾斜地の崩壊	箇所番号	2399
告示番号		箇所名	東中江(4)
告示年月日		所在地	富山県南砺市東中江

