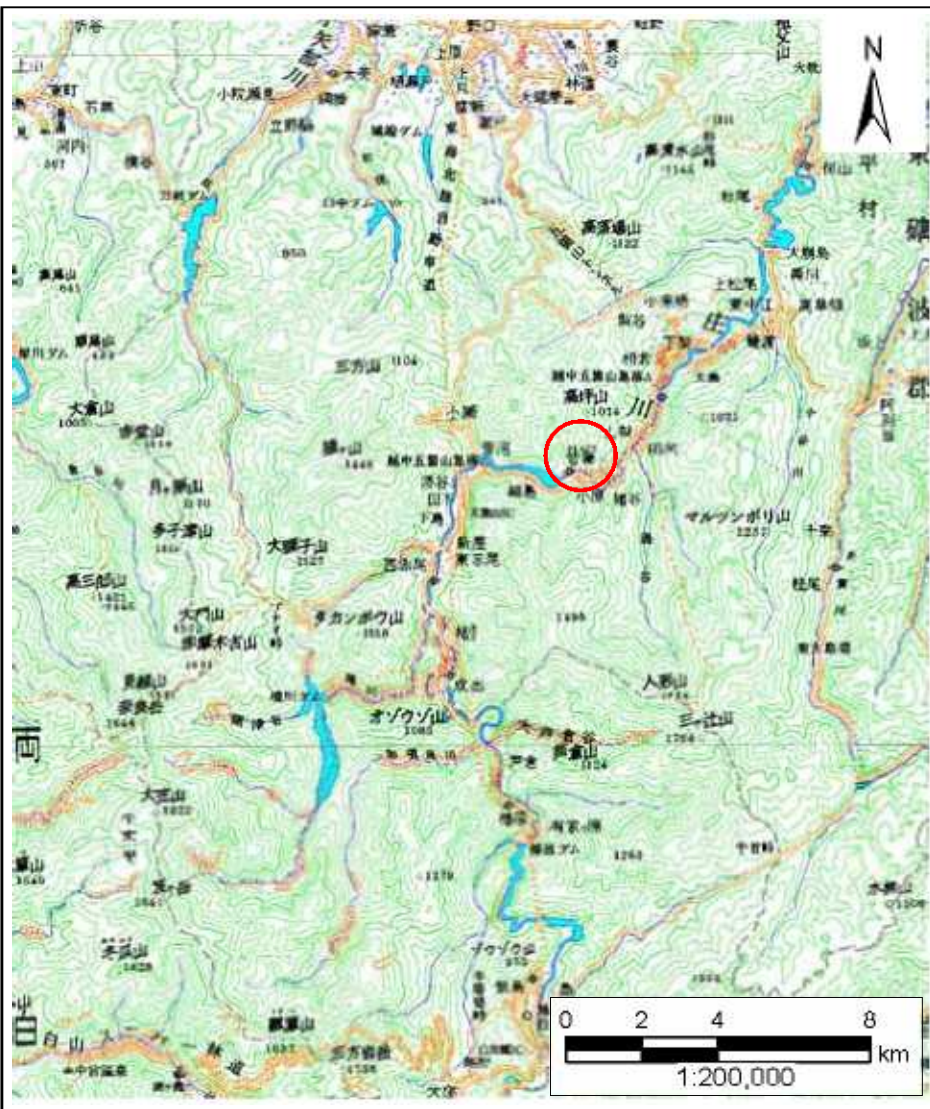
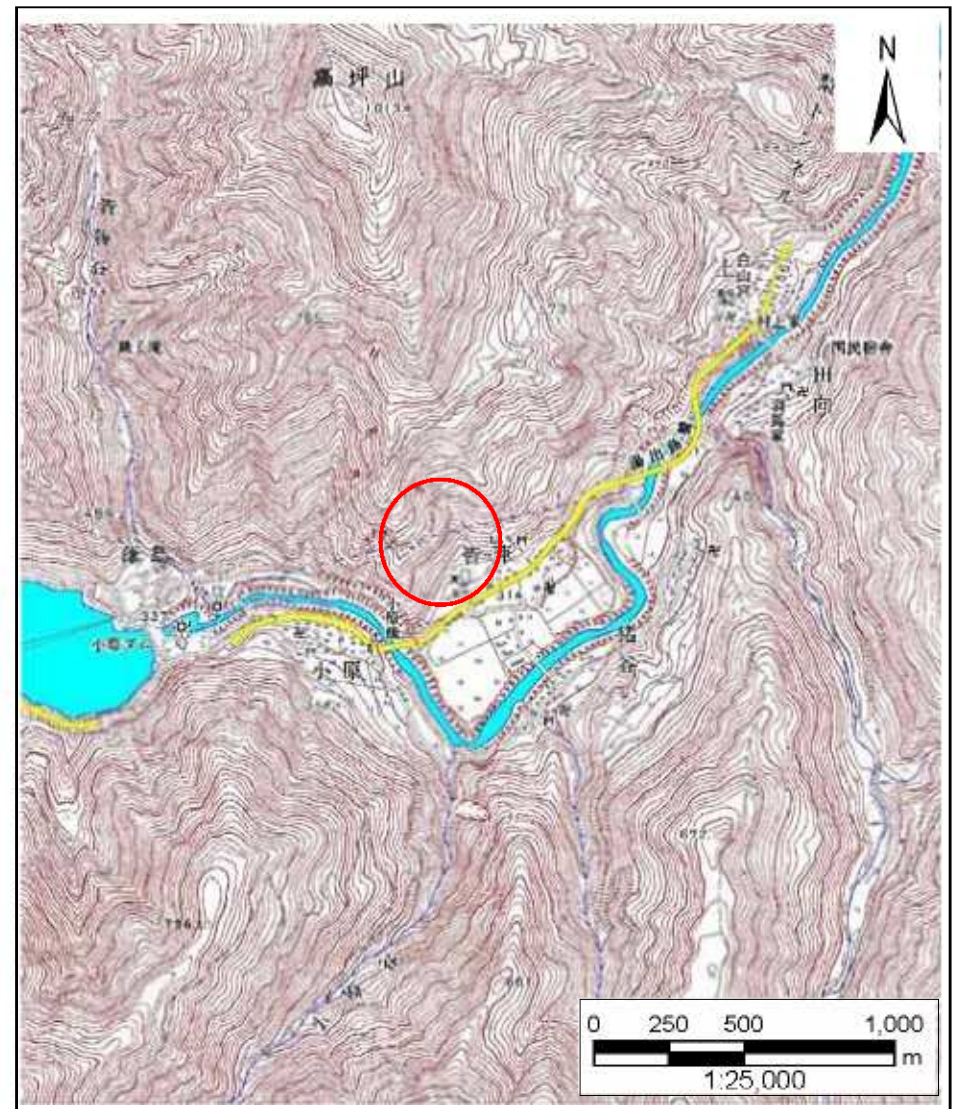


土砂災害警戒区域等の指定の公示に係る図書(その1)



(1/200,000)



(1/25,000)

様式-1(急)
土砂災害警戒区域・土砂災害特別警戒区域
位置図

自然現象の種類

急傾斜地の崩壊

箇所番号

2441

箇所名

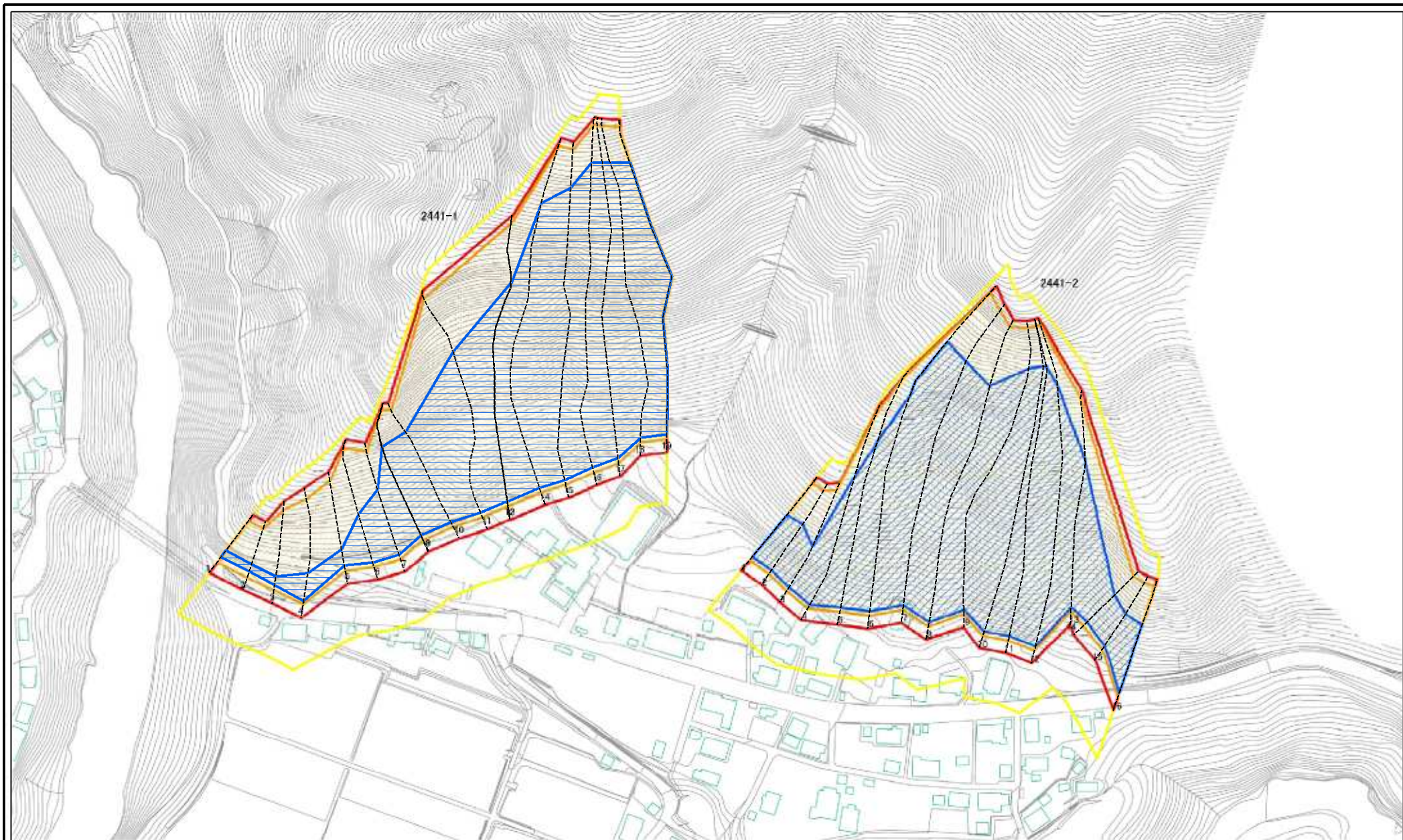
皆葎(1)

所在地

富山県南砺市皆葎

この地図は、国土地理院長の承認を得て、同院発行の数値地図20000(地図画像)及び数値地図25000(地図画像)を複製したものである。(承認番号 平21業複、第346号)

土砂災害警戒区域等の指定の公示に係る図書(その2)

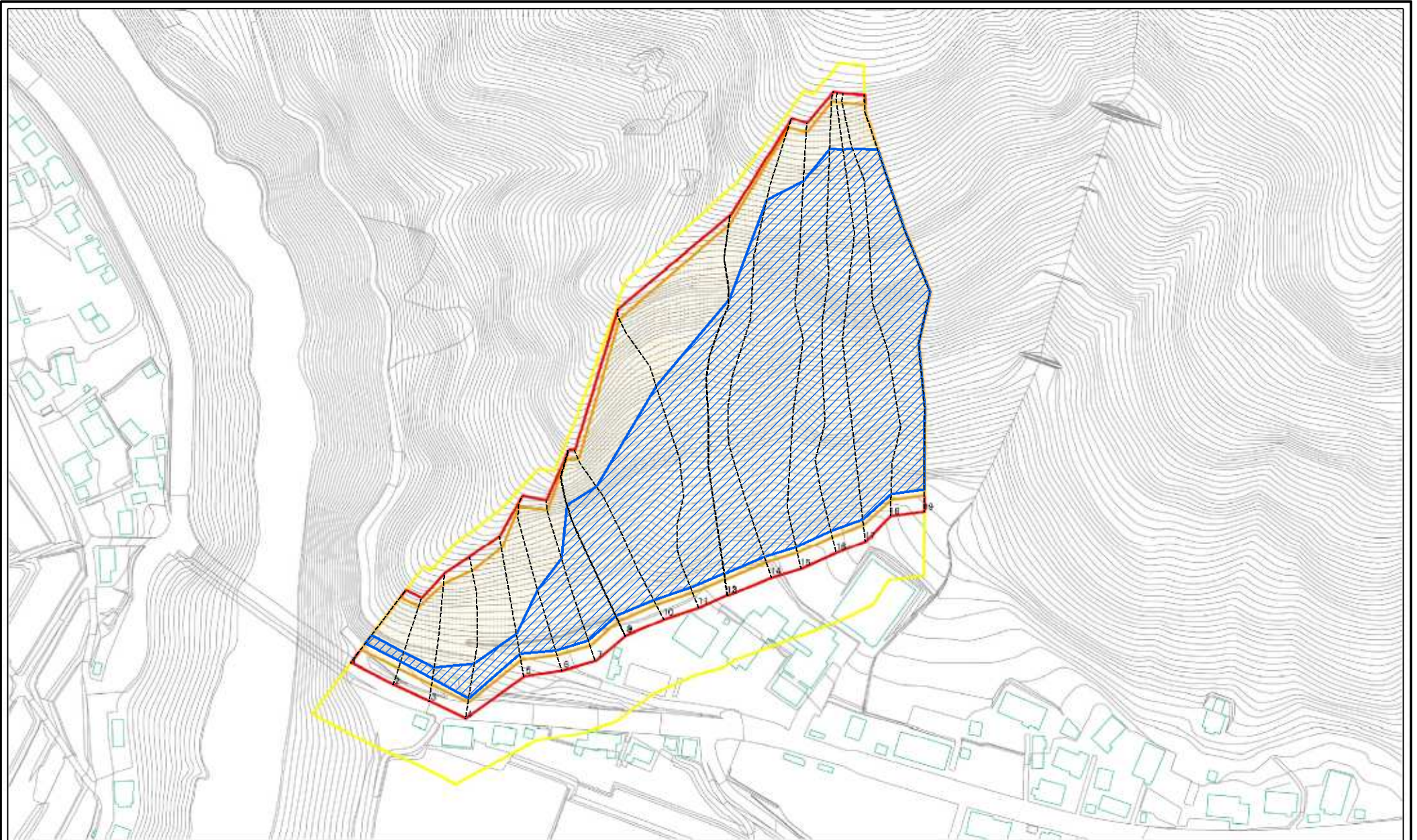


図中の数字は横断測線番号を示す

様式-2(急)
土砂災害警戒区域・土砂災害特別警戒区域
区域図(その1)

土砂災害防止法施行令第2条の基準に該当する区域		自然現象の種類	急傾斜地の崩壊	箇所番号	2441
土砂災害防止法施行令第3条の基準に該当する区域		告示番号		箇所名	管轄(1)
土砂災害防止法施行令第4条の基準に該当する区域		縮尺		所在地	富山県南砺市管轄
千以上の区域		1:2,500	告示年月日		

土砂災害警戒区域等の指定の公示に係る図書(その2-1)

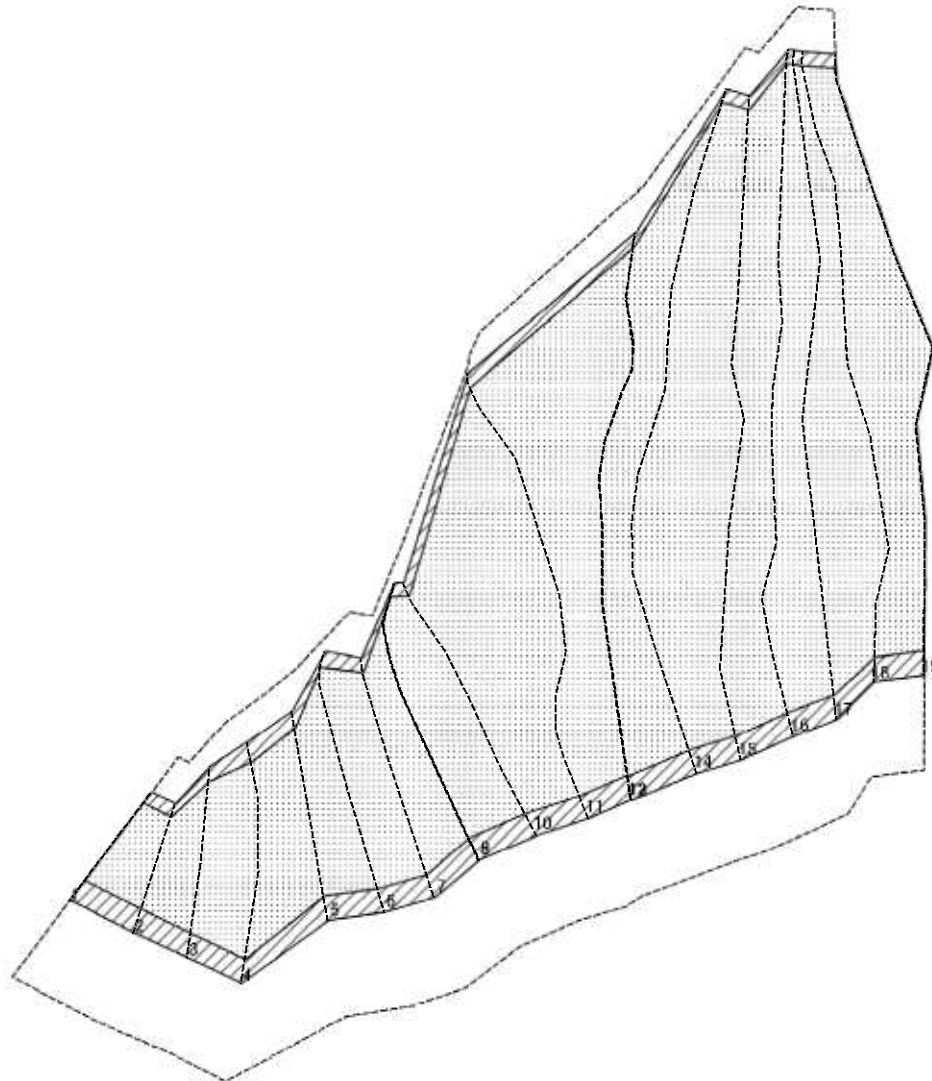


0 25 50 100
m

図中の数字は横断測線番号を示す

様式-2-1(急) 土砂災害警戒区域・土砂災害特別警戒区域 区域図(その2)	土砂災害防止法施行令第2条の基準に該当する区域		自然現象の種類	急傾斜地の崩壊	箇所番号	2441-1
	土砂災害防止法施行令第3条の基準に該当する区域		告示番号		箇所名	皆穂(1)
	土石等の崩壊の最大の高さを越える区域		縮尺	1:2,000	所在地	富山県南砺市皆穂
	それ以外の区域		告示年月日			

土砂災害警戒区域等の指定の公示に係る図書(その2-2)



0 25 50 100
m

図中の数字は横断測線番号を示す

様式-2-2(急)
土砂災害特別警戒区域の区域区分図
(急傾斜地の崩壊に伴う土石等の移動により
建築物の地上部に作用すると想定される力)

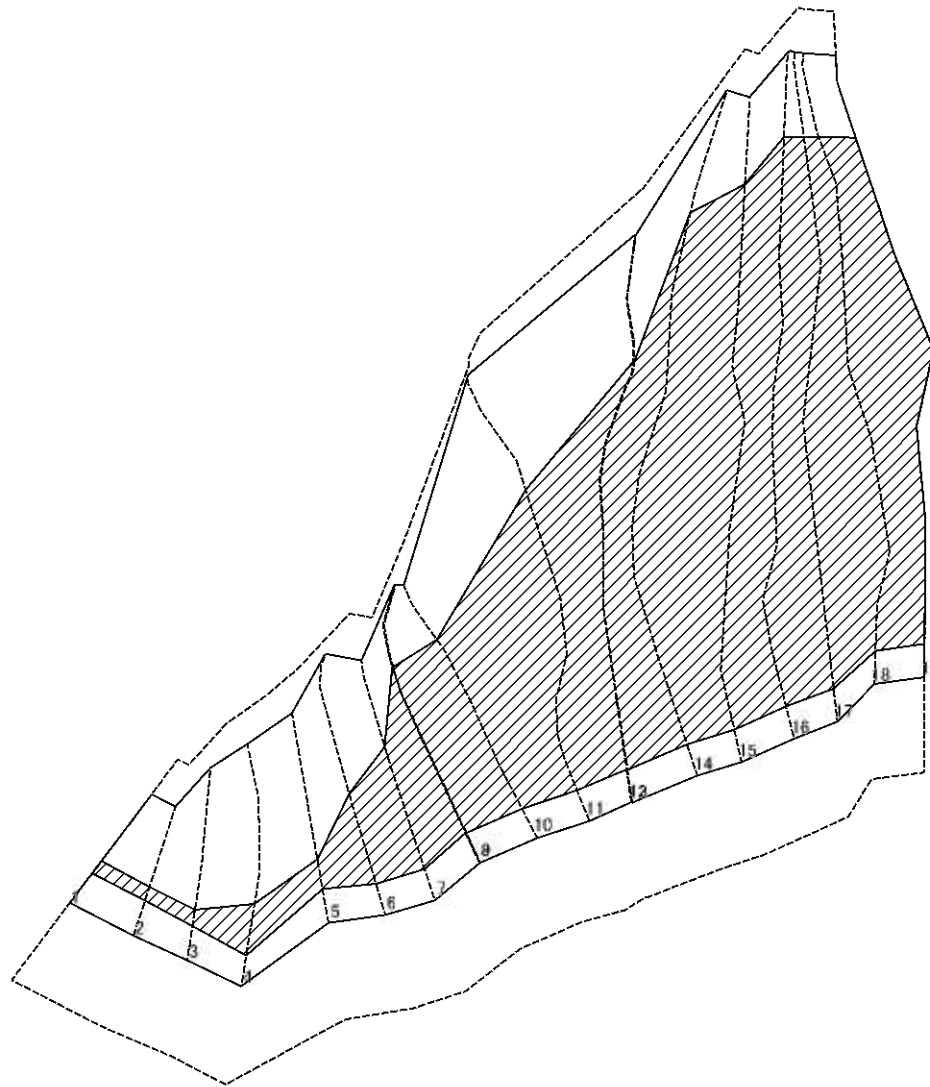
土砂災害特別警戒区域の区域区分図
土砂災害特別警戒区域の区域区分図
土砂災害特別警戒区域の区域区分図
土砂災害特別警戒区域の区域区分図

0 25 50 100
m

自然現象
の種類
急傾斜地の崩壊
告示番号
告示年月日

箇所番号	2441-1
箇所名	橋本(1)
所在地	富山県南砺市橋本

土砂災害警戒区域等の指定の公示に係る図書(その2-3)



0 25 50 100
m

図中の数字は横断測線番号を示す

様式-2-3(急)
土砂災害特別警戒区域の区域区分図
(急傾斜地の崩壊に伴う土石等の堆積により
建築物の地上部に作用すると想定される力)

土砂災害防止法施行令第2条の基準に該当する区域
土石等の堆積の予測が10cmを越える区域
それ以外の区域

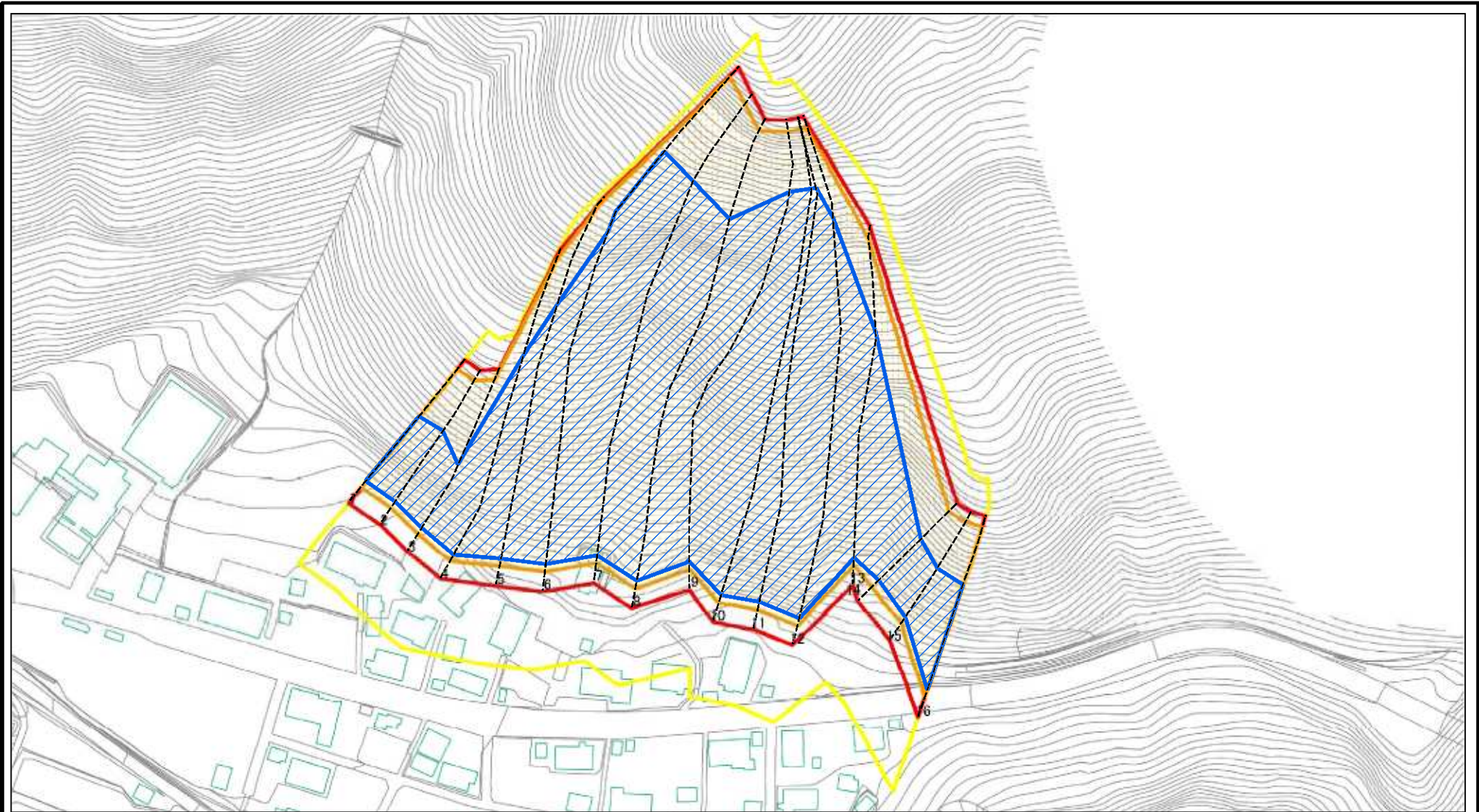
0
縮尺
1:2,000

自然現象
の種類
告示番号
告示年月日

急傾斜地の崩壊
箇所番号
所在地

箇所番号 2441-1
箇所名 皆津(1)
所在地 高山県穂高市皆津

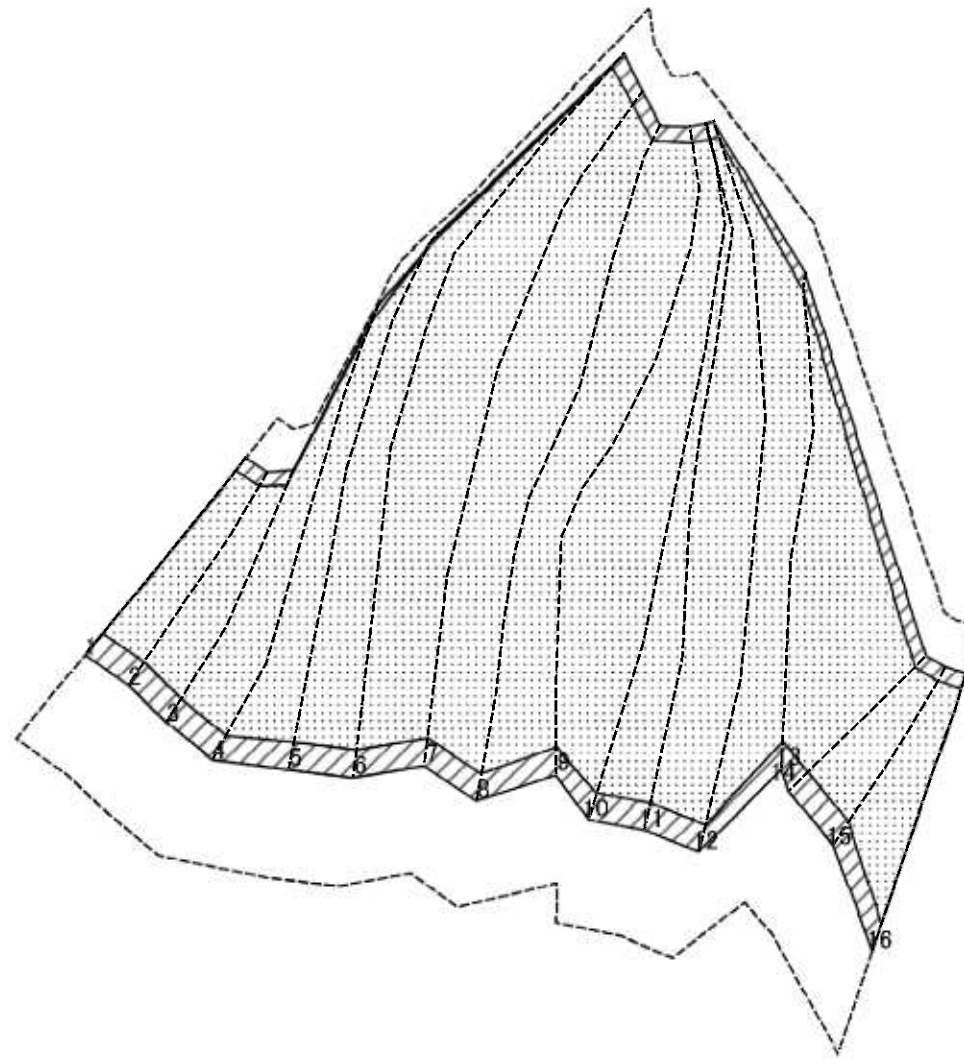
土砂災害警戒区域等の指定の公示に係る図書(その2-1)



図中の数字は横断測線番号を示す

様式-2-1(急) 土砂災害警戒区域・土砂災害特別警戒区域 区域図(その2)	土砂災害防止法施行令第二条の基準に該当する区域		 縮尺 1:2,500	自然現象の種類	急傾斜地の崩壊	箇所番号	2441-2
	土砂災害防止法施行令第三条の基準に該当する区域			告示番号		箇所名	皆津(1)
	土砂等の堆積の高さが3mを超える区域			告示年月日		所在地	富山県南砺市皆津
	それ以外の区域						

土砂災害警戒区域等の指定の公示に係る図書(その2-2)



0 25 50 100
m

図中の数字は横断測線番号を示す

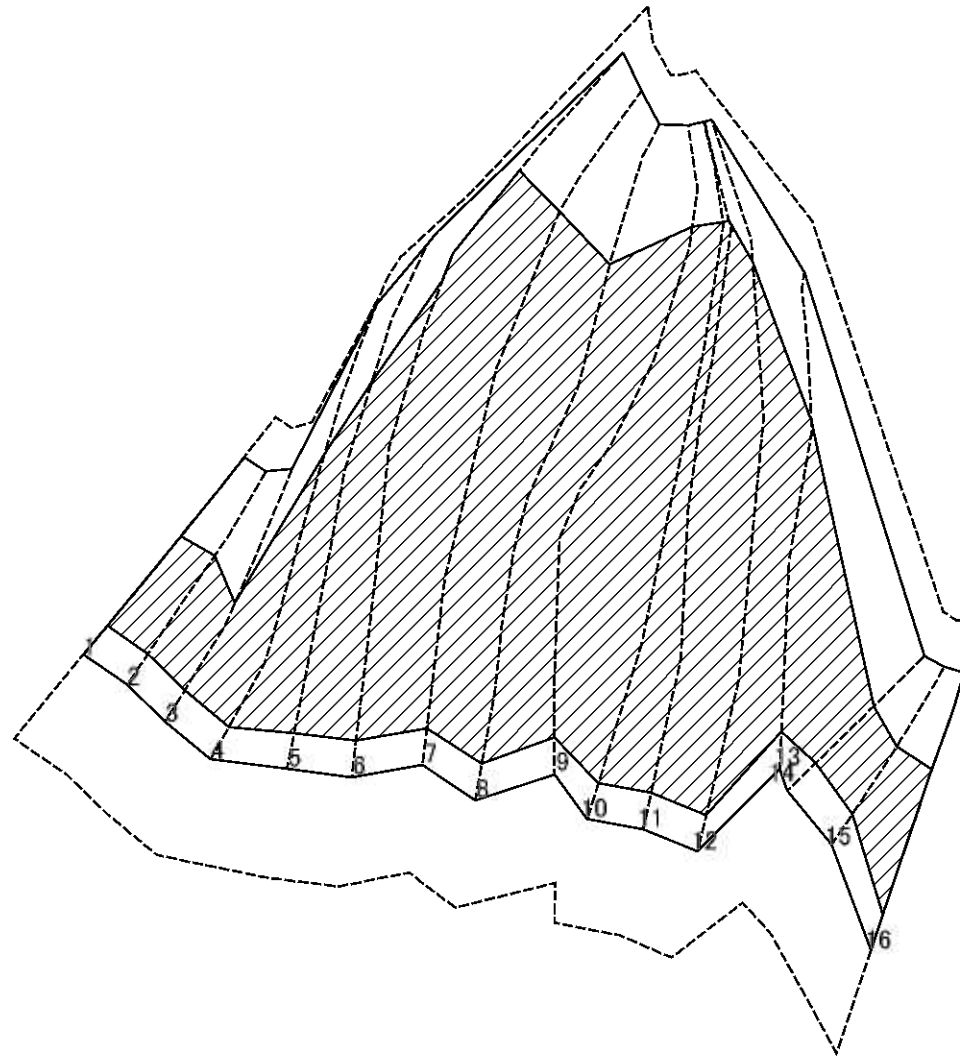
様式-2-2(急)
土砂災害特別警戒区域の区域区分図
(急傾斜地の崩壊に伴う土石等の移動により
建築物の地上部に作用すると想定される力)

土砂災害防止法施行令第二条の基準に該当する区域	
土砂災害防止法施行令第三条の基準に該当する区域	
それ以外の区域	

縮尺
1:2,500

自然現象の種類	急傾斜地の前壊	箇所番号	2441-2
告示番号		箇所名	皆律(1)
告示年月日		所在地	富山県南砺市皆律

土砂災害警戒区域等の指定の公示に係る図書(その2-3)



0 25 50 100
m

図中の数字は横断測線番号を示す

様式-2-3(急)

土砂災害特別警戒区域の区域区分図
(急傾斜地の崩壊に伴う土石等の堆積により
建築物の地上部に作用すると想定される力)

土砂災害防止法施行令第二条の基準に該当する区域

土砂災害防止法
施行令第三条の
基準に該当する
区域

土石等の堆積の高さが3mを超える区域

それ以外の区域



縮尺

1:2,500

自然現象
の種類

告示番号

告示年月日

急傾斜地の崩壊

箇所番号

箇所名

所在地

2441-2

皆津(1)

富山県南砺市皆津

