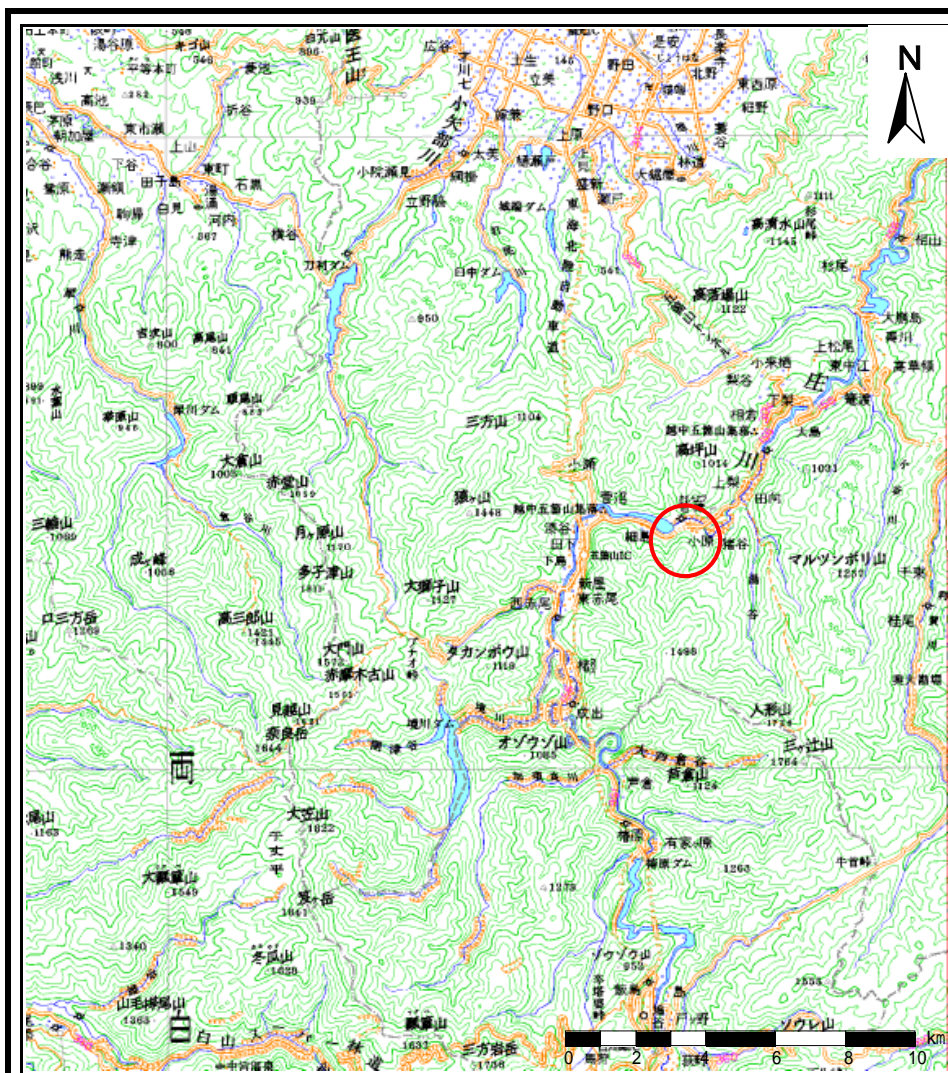
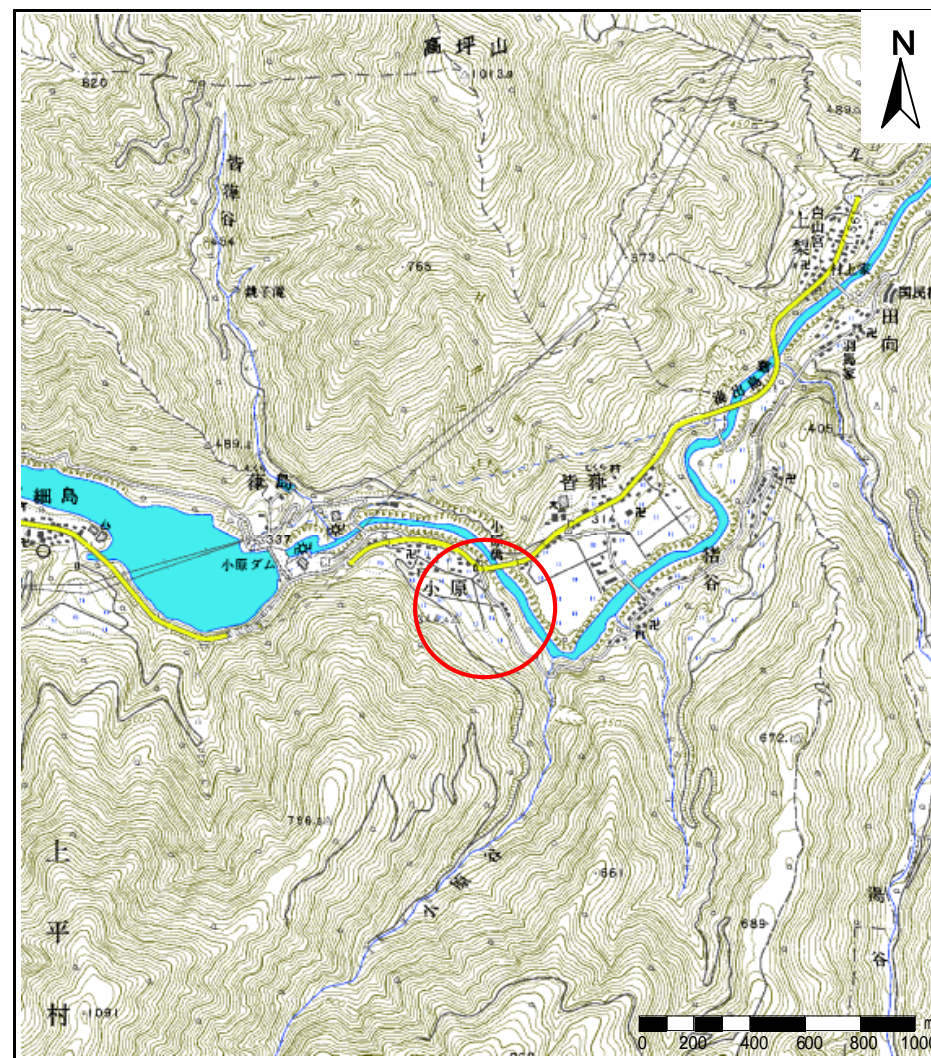


# 土砂災害警戒区域等の指定の公示に係る図書(その1)



(1/200,000)



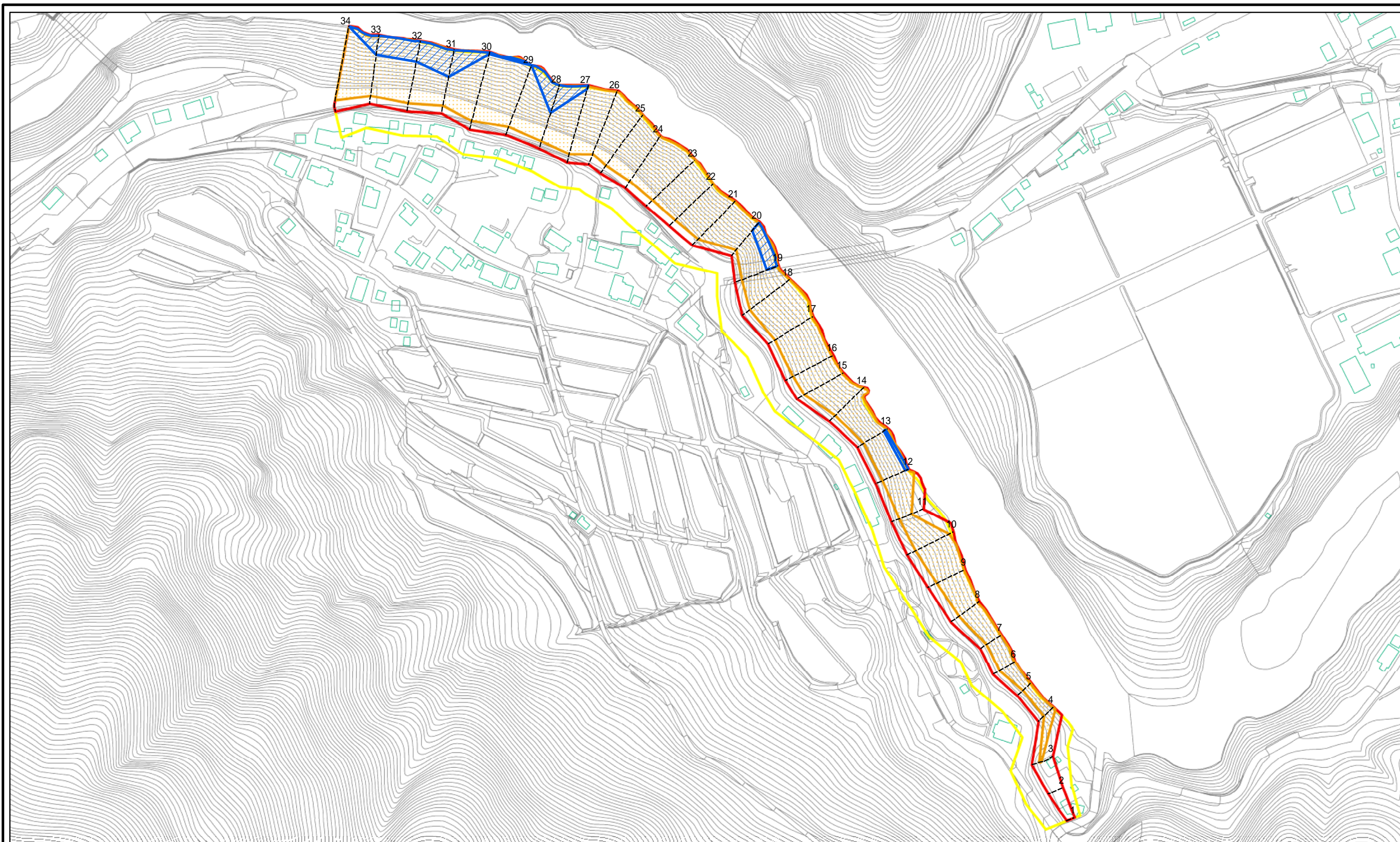
(1/25,000)

様式 - 1(急)  
土砂災害警戒区域・土砂災害特別警戒区域  
位置図

自然現象の種類	急傾斜地の崩壊
箇所番号	2449
箇所名	小原(2)
所在地	南砺市小原

「この地図は、国土地理院長の承認を得て、同院発行の数値地図20000(地図画像)及び数値地図25000(地図画像)を複製したものである。(承認番号 平21業複、第346号)」

# 土砂災害警戒区域等の指定の公示に係る図書(その2)

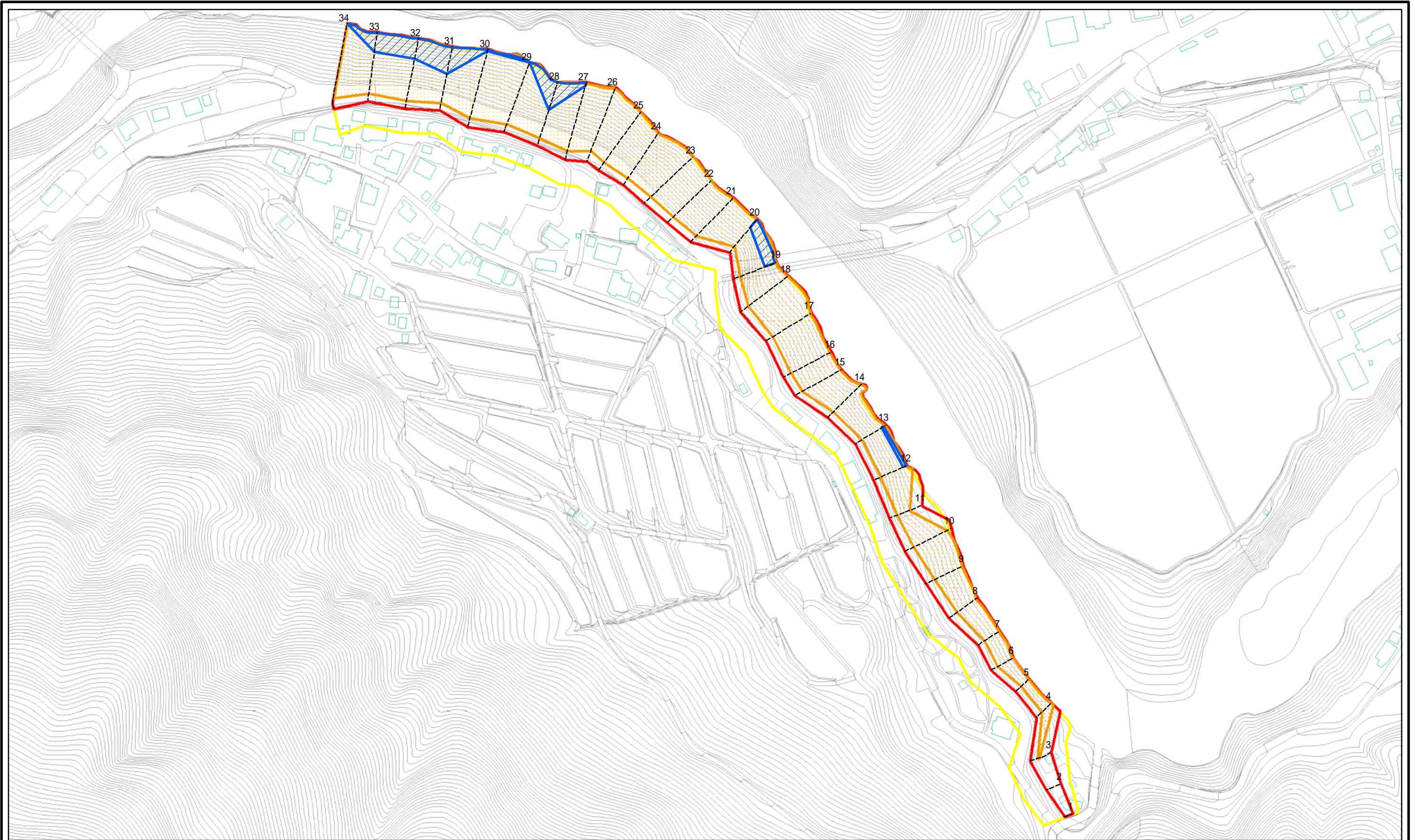


0 25 50 100  
m

図中の数字は横断測線番号を示す

様式 - 2(急) 土砂災害警戒区域・土砂災害特別警戒区域 区域図(その1)	土砂災害防止法施行令第二条の基準に該当する区域		縮尺 1:2,500	自然現象の種類	急傾斜地の崩壊	箇所番号	2449	
	土砂災害防止法施行令第三条の基準に該当する区域			土 縮尺 1:2,500	告示番号		箇所名	小原(2)
	土砂等の(移動)高さが1m以下の場合、土砂等の移動による力が100kN/mを超える区域				告示年月日		所在地	南砺市小原
	土砂等の堆積の高さが3mを超える区域							
	それ以外の区域							

# 土砂災害警戒区域等の指定の公示に係る図書(その2 - 1)

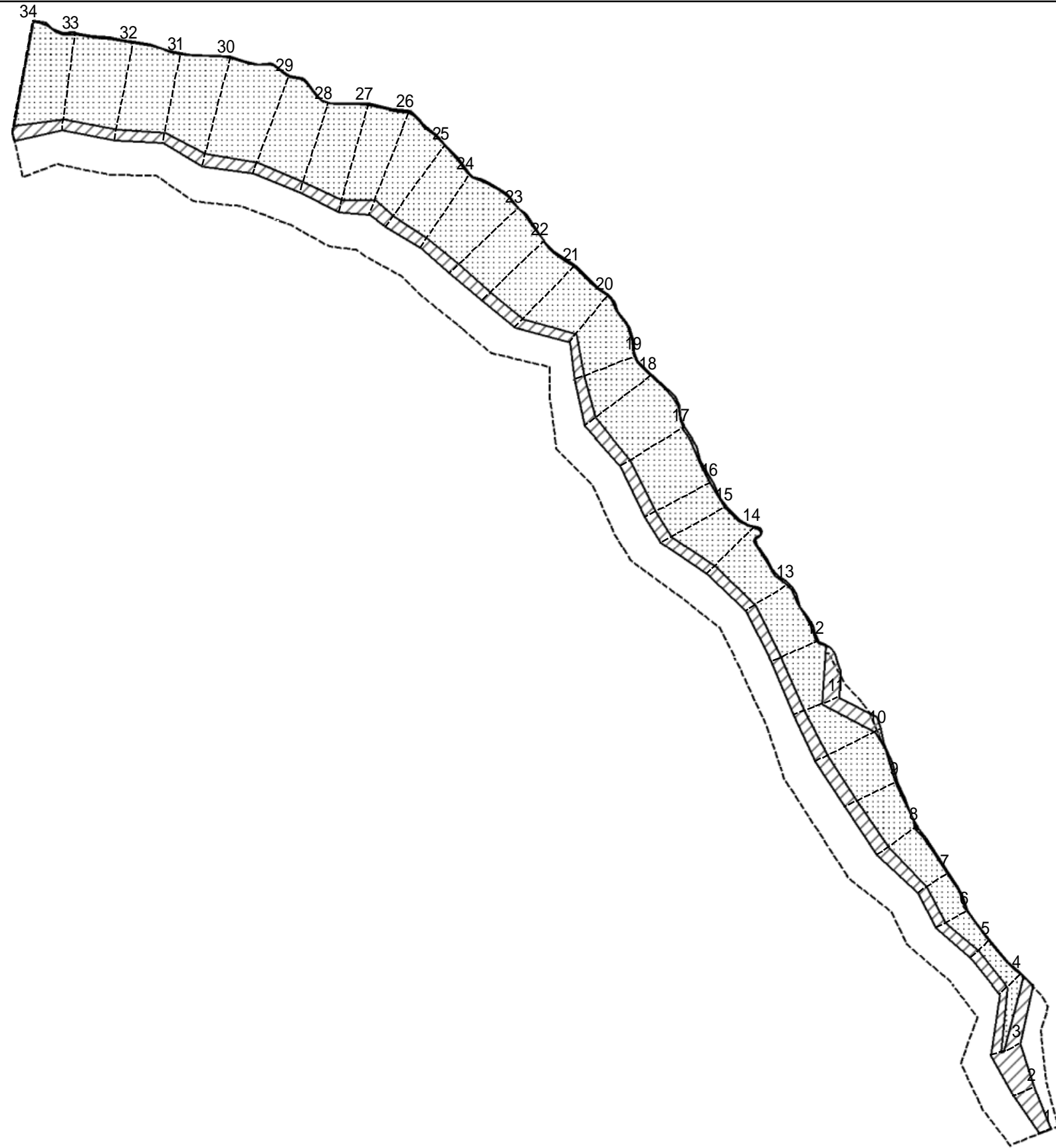


0 25 50 100  
m

図中の数字は横断測線番号を示す

様式 - 2 - 1 (急) 土砂災害警戒区域・土砂災害特別警戒区域 区域図(その2)	土砂災害防止法施行令第二条の基準に該当する区域		土 縮尺 1:2,500	自然現象の種類	急傾斜地の崩壊	箇所番号	2449
	土砂災害防止法施行令第三条の基準に該当する区域			告示番号		箇所名	小原(2)
	土砂等の(移動)高さが1m以下の場合、土砂等の移動による力が100kN/mを超える区域			告示年月日		所在地	南砺市小原
	土砂等の堆積の高さが3mを超える区域						
	それ以外の区域						

土砂災害警戒区域等の指定の公示に係る図書(その2 - 2)



0 25 50 100  
m

図中の数字は横断測線番号を示す

様式 - 2 - 2 (急) 土砂災害特別警戒区域の区域区分図 (急傾斜地の崩壊に伴う土石等の移動により 建築物の地上部に作用すると想定される力)	土砂災害防止法施行令第二条の基準に該当する区域		土 縮尺 1:2,500	自然現象の種類	急傾斜地の崩壊	箇所番号	2449
	土砂災害防止法施行令第三条の基準に該当する区域			告示番号		箇所名	小原(2)
	それ以外の区域			告示年月日		所在地	南砺市小原

土砂災害警戒区域等の指定の公示に係る図書(その2 - 3)



0 25 50 100  
m

図中の数字は横断測線番号を示す

様式 - 2 - 3 (急) 土砂災害特別警戒区域の区域区分図 (急傾斜地の崩壊に伴う土石等の堆積により 建築物の地上部に作用すると想定される力)	土砂災害防止法施行令第二条の基準に該当する区域		土 縮尺 1:2,500	自然現象の種類	急傾斜地の崩壊	箇所番号	2449
	土砂災害防止法施行令第三条の基準に該当する区域			告示番号		箇所名	小原(2)
	それ以外の区域			告示年月日		所在地	南砺市小原

## 土砂災害警戒区域等の指定の公示に係る図書(その5)

横断測線の区間	土石等の移動により建築物の地上部に作用すると想定される力				土石等の堆積により建築物の地上部に作用すると想定される力				横断測線の区間	土石等の移動により建築物の地上部に作用すると想定される力				土石等の堆積により建築物の地上部に作用すると想定される力			
	土石等の(移動)高さが1m以下の場合、土石等の移動による力が100kN/m <sup>2</sup> を超える区域		それ以外の区域		土石等の堆積の高さが3mを超える区域		それ以外の区域			土石等の(移動)高さが1m以下の場合、土石等の移動による力が100kN/m <sup>2</sup> を超える区域		それ以外の区域		土石等の堆積の高さが3mを超える区域		それ以外の区域	
	力の大きさのうち最大のもの (kN/m <sup>2</sup> )	土石等の高さ (m)	力の大きさのうち最大のもの (kN/m <sup>2</sup> )	土石等の高さ (m)	力の大きさのうち最大のもの (kN/m <sup>2</sup> )	土石等の高さ (m)	力の大きさのうち最大のもの (kN/m <sup>2</sup> )	土石等の高さ (m)		力の大きさのうち最大のもの (kN/m <sup>2</sup> )	土石等の高さ (m)	力の大きさのうち最大のもの (kN/m <sup>2</sup> )	土石等の高さ (m)	力の大きさのうち最大のもの (kN/m <sup>2</sup> )	土石等の高さ (m)	力の大きさのうち最大のもの (kN/m <sup>2</sup> )	土石等の高さ (m)
1 ~ 2	-	-	86.32	1.00	-	-	9.70	1.81	27 ~ 28	173.42	1.00	100.00	1.00	19.46	3.64	16.05	3.00
2 ~ 3	-	-	100.00	1.00	-	-	12.80	2.39	28 ~ 29	173.42	1.00	100.00	1.00	19.46	3.64	16.05	3.00
3 ~ 4	140.75	1.00	100.00	1.00	-	-	13.22	2.47	29 ~ 30	166.74	1.00	100.00	1.00	18.50	3.46	16.05	3.00
4 ~ 5	140.75	1.00	100.00	1.00	-	-	13.93	2.60	30 ~ 31	173.36	1.00	100.00	1.00	19.52	3.65	16.05	3.00
5 ~ 6	145.63	1.00	100.00	1.00	-	-	13.93	2.60	31 ~ 32	173.36	1.00	100.00	1.00	19.52	3.65	16.05	3.00
6 ~ 7	145.63	1.00	100.00	1.00	-	-	12.54	2.34	32 ~ 33	170.37	1.00	100.00	1.00	18.96	3.54	16.05	3.00
7 ~ 8	145.52	1.00	100.00	1.00	-	-	12.54	2.34	33 ~ 34	170.37	1.00	100.00	1.00	18.96	3.54	16.05	3.00
8 ~ 9	147.30	1.00	100.00	1.00	-	-	13.27	2.48	~								
9 ~ 10	148.72	1.00	100.00	1.00	-	-	13.32	2.49	~								
10 ~ 11	148.72	1.00	100.00	1.00	-	-	14.54	2.72	~								
11 ~ 12	162.37	1.00	100.00	1.00	-	-	16.05	3.00	~								
12 ~ 13	162.37	1.00	100.00	1.00	17.38	3.25	16.05	3.00	~								
13 ~ 14	160.35	1.00	100.00	1.00	-	-	16.05	3.00	~								
14 ~ 15	160.35	1.00	100.00	1.00	-	-	15.93	2.98	~								
15 ~ 16	160.25	1.00	100.00	1.00	-	-	15.93	2.98	~								
16 ~ 17	165.36	1.00	100.00	1.00	-	-	16.05	3.00	~								
17 ~ 18	165.36	1.00	100.00	1.00	-	-	16.05	3.00	~								
18 ~ 19	169.28	1.00	100.00	1.00	-	-	16.05	3.00	~								
19 ~ 20	169.28	1.00	100.00	1.00	17.81	3.33	16.05	3.00	~								
20 ~ 21	168.03	1.00	100.00	1.00	-	-	16.05	3.00	~								
21 ~ 22	165.68	1.00	100.00	1.00	-	-	16.05	3.00	~								
22 ~ 23	165.68	1.00	100.00	1.00	-	-	16.05	3.00	~								
23 ~ 24	166.56	1.00	100.00	1.00	-	-	16.05	3.00	~								
24 ~ 25	166.56	1.00	100.00	1.00	-	-	16.05	3.00	~								
25 ~ 26	160.43	1.00	100.00	1.00	-	-	15.59	2.91	~								
26 ~ 27	164.19	1.00	100.00	1.00	-	-	16.05	3.00	~								

様式 - 5 (急)  建築物の構造の規制に必要な衝撃に関する事項	自然現象の種類	急傾斜地の崩壊	箇所番号	2449
	告示番号		箇所名	小原(2)
	告示年月日		所在地	南砺市小原