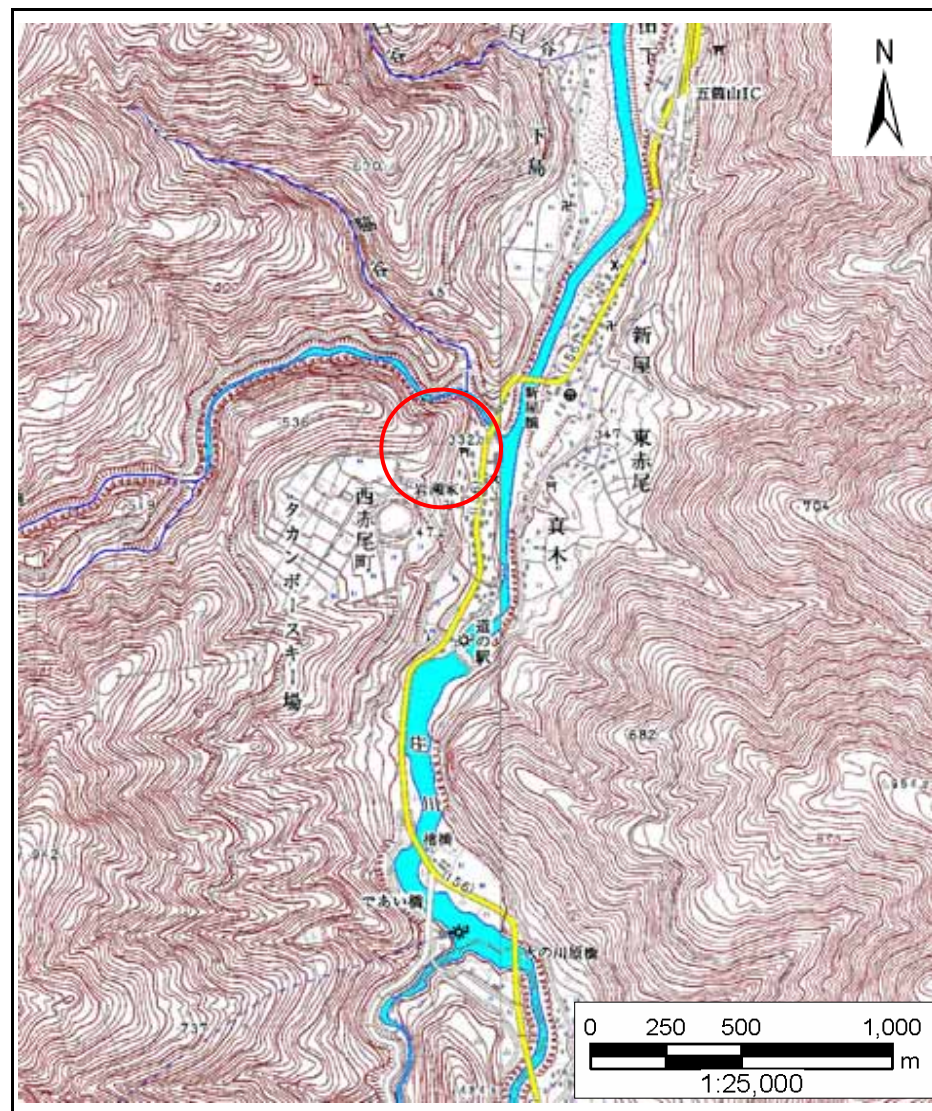


土砂災害警戒区域等の指定の公示に係る図書(その1)



(1/200,000)



(1/25,000)

様式 - 1(急)
土砂災害警戒区域・土砂災害特別警戒区域
位置図

自然現象の種類

急傾斜地の崩壊

箇所番号

2467

箇所名

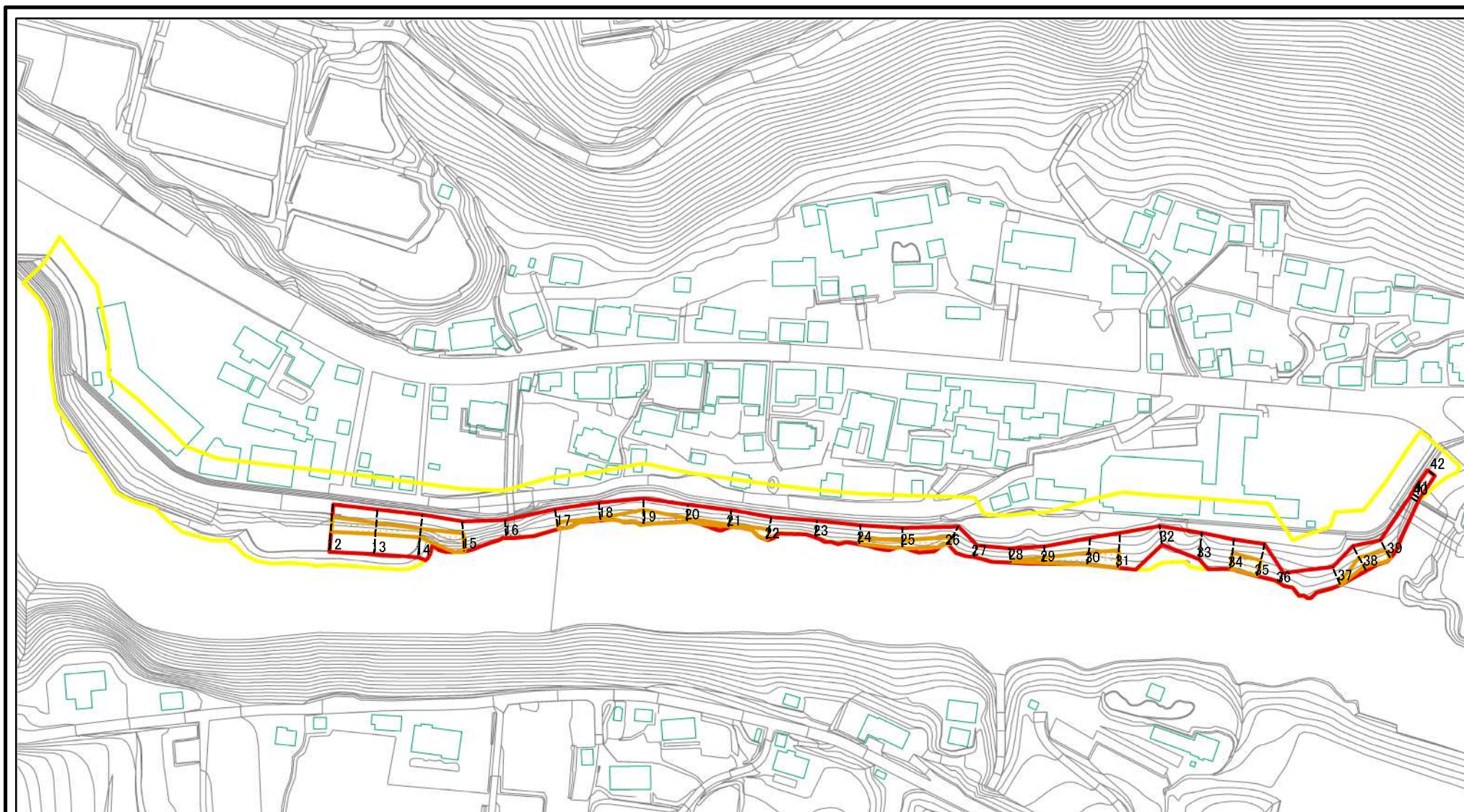
西赤尾(3)

所在地

富山県南砺市西赤尾町

この地図は、国土地理院長の承認を得て、同院発行の数値地図20000(地図画像)及び数値地図25000(地図画像)を複製したものである。(承認番号 平21業複、第346号)

土砂災害警戒区域等の指定の公示に係る図書(その2)



0 25 50 100
m

図中の数字は横断測線番号を示す

様式-2(急)

土砂災害警戒区域・土砂災害特別警戒区域
区域図(その1)

土砂災害防止法施行令第二条の基準に該当する区域

土砂災害防止法
施行令第三条の
基準に該当する
区域

それ以外の区域



縮尺

1:2,500

自然現象
の種類

告示番号

告示年月日

急傾斜地の崩壊

箇所番号

箇所名

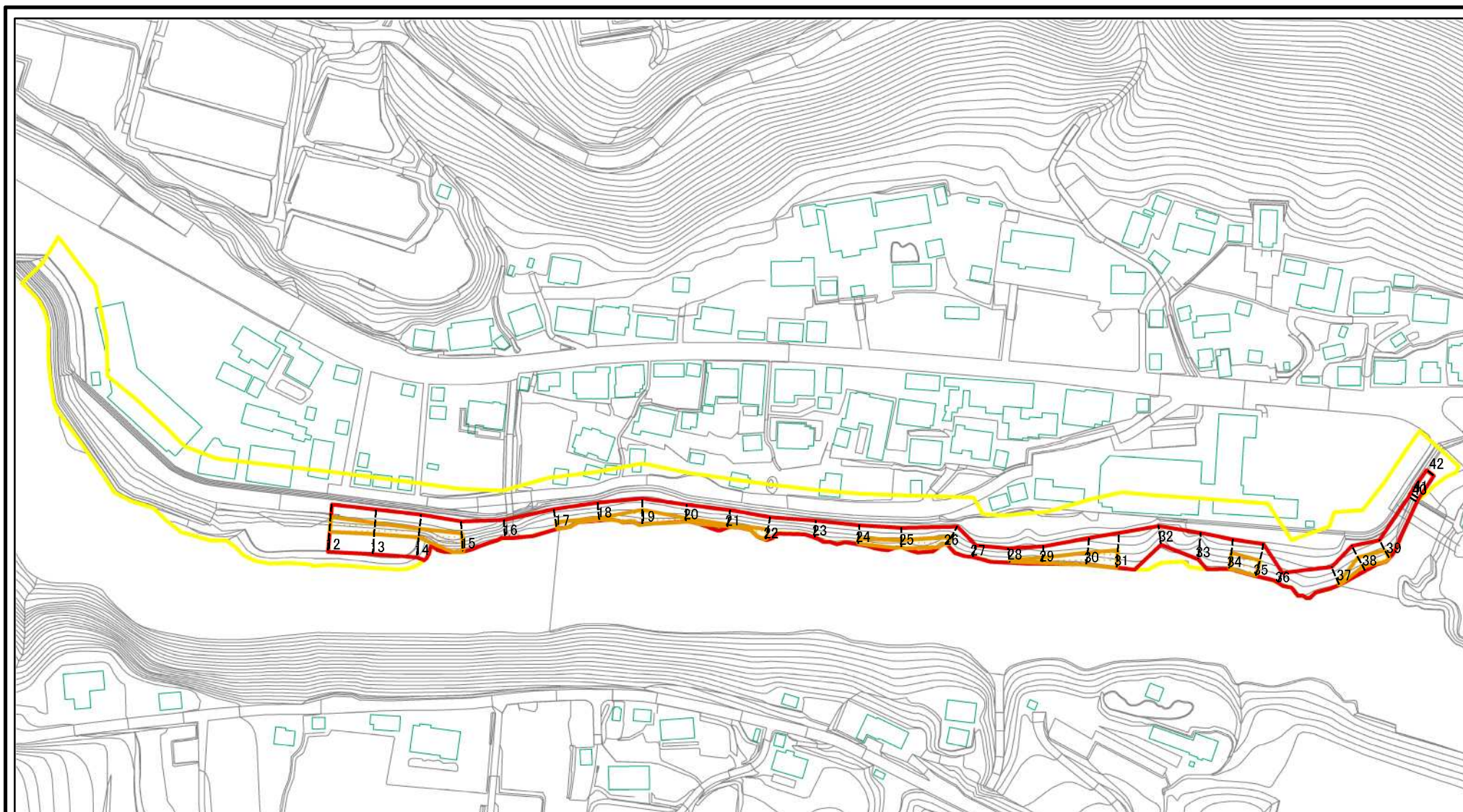
所在地

2467

西赤尾(3)

富山県南砺市西赤尾町

土砂災害警戒区域等の指定の公示に係る図書(その2-1)



0 25 50 100
m

図中の数字は横断測線番号を示す

様式-2-1(急)

土砂災害警戒区域・土砂災害特別警戒区域
区域図(その2)

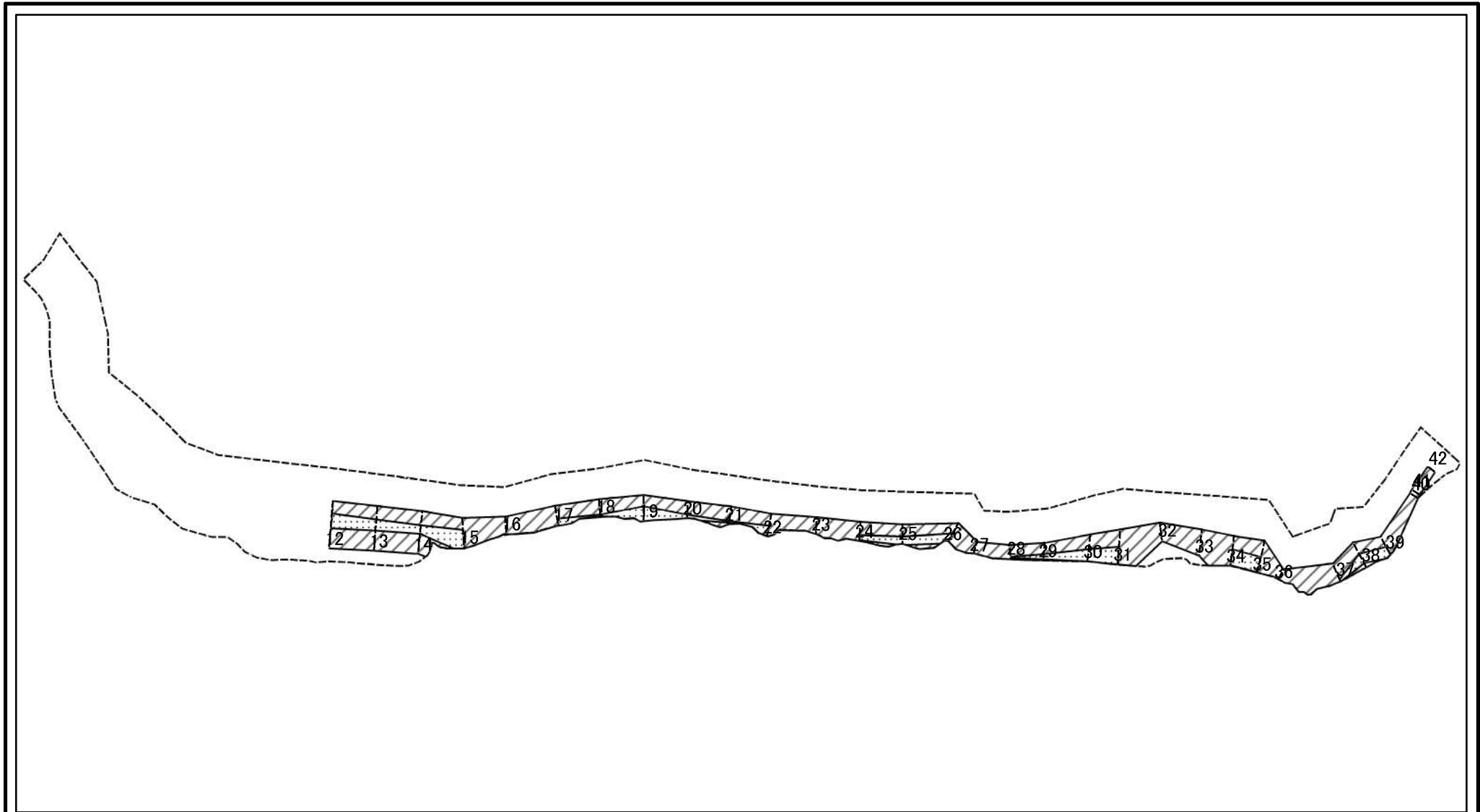
土砂災害防止法施行令第二条の基準に該当する区域	
土砂災害防止法施行令第三条の基準に該当する区域	
それ以外の区域	

	縮尺
	1:2,500

自然現象の種類	急傾斜地の崩壊
告示番号	
告示年月日	

箇所番号	2467
箇所名	西赤尾(3)
所在地	富山県南砺市西赤尾町

土砂災害警戒区域等の指定の公示に係る図書(その2-2)

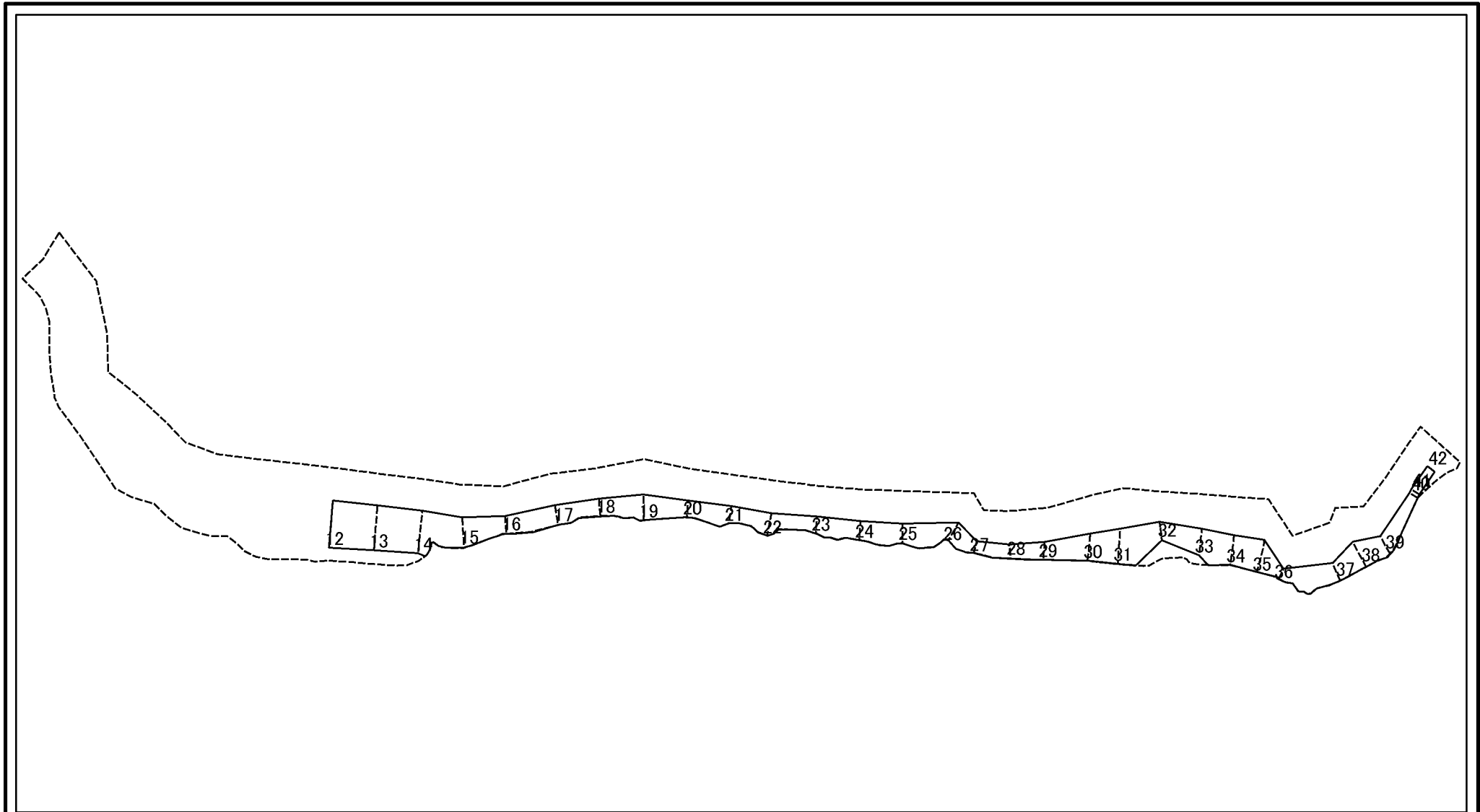


図中の数字は横断測線番号を示す

様式-2-2(急)
土砂災害特別警戒区域の区域区分図
(急傾斜地の崩壊に伴う土石等の移動により
建築物の地上部に作用すると想定される力)

土砂災害防止法施行令第二条の基準に該当する区域		縮尺 1:2,500	自然現象の種類	急傾斜地の崩壊	箇所番号	2467
土砂災害防止法施行令第三条の基準に該当する区域			告示番号		箇所名	西赤尾(3)
それ以外の区域			告示年月日		所在地	富山県南砺市西赤尾町

土砂災害警戒区域等の指定の公示に係る図書(その2-3)



図中の数字は横断測線番号を示す

様式-2-3(急)
土砂災害特別警戒区域の区域区分図
(急傾斜地の崩壊に伴う土石等の堆積により
建築物の地上部に作用すると想定される力)

土砂災害防止法 施行令第三条の 基準に該当する 区域	土砂災害防止法施行令第二条の基準に該当する区域		自然現象 の種類 急傾斜地の崩壊	箇所番号	2467
	土砂等の堆積の高さが3mを超える区域			告示番号	西赤尾(3)
	それ以外の区域			告示年月日	富山県南砺市西赤尾町
			縮尺	1:2,500	所在地

土砂災害警戒区域等の指定の公示に係る図書(その3)

横断測線の区間	土石等の移動により建築物の地上部に作用すると想定される力				土石等の堆積により建築物の地上部に作用すると想定される力				横断測線の区間	土石等の移動により建築物の地上部に作用すると想定される力				土石等の堆積により建築物の地上部に作用すると想定される力				
	土石等の(移動)高さが1m以下の場合、土石等の移動による力が100kN/m ² を超える区域		それ以外の区域		土石等の堆積の高さが3mを超える区域		それ以外の区域			土石等の(移動)高さが1m以下の場合、土石等の移動による力が100kN/m ² を超える区域		それ以外の区域		土石等の堆積の高さが3mを超える区域		それ以外の区域		
	力の大きさのうち最大のもの (kN/m ²)	土石等の高さ (m)	力の大きさのうち最大のもの (kN/m ²)	土石等の高さ (m)	力の大きさのうち最大のもの (kN/m ²)	土石等の高さ (m)	力の大きさのうち最大のもの (kN/m ²)	土石等の高さ (m)		力の大きさのうち最大のもの (kN/m ²)	土石等の高さ (m)	力の大きさのうち最大のもの (kN/m ²)	土石等の高さ (m)	力の大きさのうち最大のもの (kN/m ²)	土石等の高さ (m)	力の大きさのうち最大のもの (kN/m ²)	土石等の高さ (m)	
1 ~ 2	-	-	-	-	-	-	-	-	-	27 ~ 28	-	-	100.00	1.00	-	-	13.14	2.46
2 ~ 3	-	-	-	-	-	-	-	-	-	28 ~ 29	109.20	1.00	100.00	1.00	-	-	12.53	2.34
3 ~ 4	-	-	-	-	-	-	-	-	-	29 ~ 30	115.82	1.00	100.00	1.00	-	-	11.99	2.24
4 ~ 5	-	-	-	-	-	-	-	-	-	30 ~ 31	118.80	1.00	100.00	1.00	-	-	10.42	1.95
5 ~ 6	-	-	-	-	-	-	-	-	-	31 ~ 32	-	-	100.00	1.00	-	-	10.72	2.00
6 ~ 7	-	-	-	-	-	-	-	-	-	32 ~ 33	-	-	90.38	1.00	-	-	10.72	2.00
7 ~ 8	-	-	-	-	-	-	-	-	-	33 ~ 34	-	-	100.00	1.00	-	-	10.67	1.99
8 ~ 9	-	-	-	-	-	-	-	-	-	34 ~ 35	123.95	1.00	100.00	1.00	-	-	10.67	1.99
9 ~ 10	-	-	-	-	-	-	-	-	-	35 ~ 36	-	-	100.00	1.00	-	-	10.12	1.89
10 ~ 11	-	-	-	-	-	-	-	-	-	36 ~ 37	-	-	100.00	1.00	-	-	10.09	1.89
11 ~ 12	-	-	-	-	-	-	-	-	-	37 ~ 38	115.16	1.00	100.00	1.00	-	-	10.76	2.01
12 ~ 13	124.79	1.00	100.00	1.00	-	-	14.23	2.66	-	38 ~ 39	120.48	1.00	100.00	1.00	-	-	12.09	2.26
13 ~ 14	118.94	1.00	100.00	1.00	-	-	14.53	2.71	-	39 ~ 40	-	-	100.00	1.00	-	-	15.48	2.89
14 ~ 15	136.51	1.00	100.00	1.00	-	-	14.53	2.71	-	40 ~ 41	-	-	70.19	1.00	-	-	15.48	2.89
15 ~ 16	-	-	100.00	1.00	-	-	15.63	2.92	-	41 ~ 42	-	-	39.29	1.00	-	-	12.74	2.38
16 ~ 17	-	-	100.00	1.00	-	-	15.63	2.92	-	42 ~ 43	-	-	-	-	-	-	-	-
17 ~ 18	116.20	1.00	100.00	1.00	-	-	14.14	2.64	-	43 ~ 44	-	-	-	-	-	-	-	-
18 ~ 19	127.22	1.00	100.00	1.00	-	-	13.93	2.60	-	~								
19 ~ 20	127.22	1.00	100.00	1.00	-	-	13.33	2.49	-	~								
20 ~ 21	108.72	1.00	100.00	1.00	-	-	13.80	2.58	-	~								
21 ~ 22	118.25	1.00	100.00	1.00	-	-	13.80	2.58	-	~								
22 ~ 23	-	-	100.00	1.00	-	-	13.91	2.60	-	~								
23 ~ 24	-	-	100.00	1.00	-	-	13.91	2.60	-	~								
24 ~ 25	115.02	1.00	100.00	1.00	-	-	13.27	2.48	-	~								
25 ~ 26	119.39	1.00	100.00	1.00	-	-	12.72	2.38	-	~								
26 ~ 27	-	-	100.00	1.00	-	-	13.14	2.46	-	~								

様式-3(急) 建築物の構造の規制に必要な衝撃に関する事項	自然現象の種類	急傾斜地の崩壊	箇所番号	2467
	告示番号		箇所名	西赤尾(3)
	告示年月日		所在地	富山県南砺市西赤尾町